

# ATLAS DE PAYSAGES DES PAYS DE LA LOIRE



■ **Comité Technique  
Départemental**

■ **Les paysages de Vendée**  
■ **28/04/2015**



**EMANENCE**  
FORMATION CONSEIL RECHERCHE  
EN RESSOURCES HUMAINES



**AQUALAN**



**ALTHIS**

**urban  
ism**

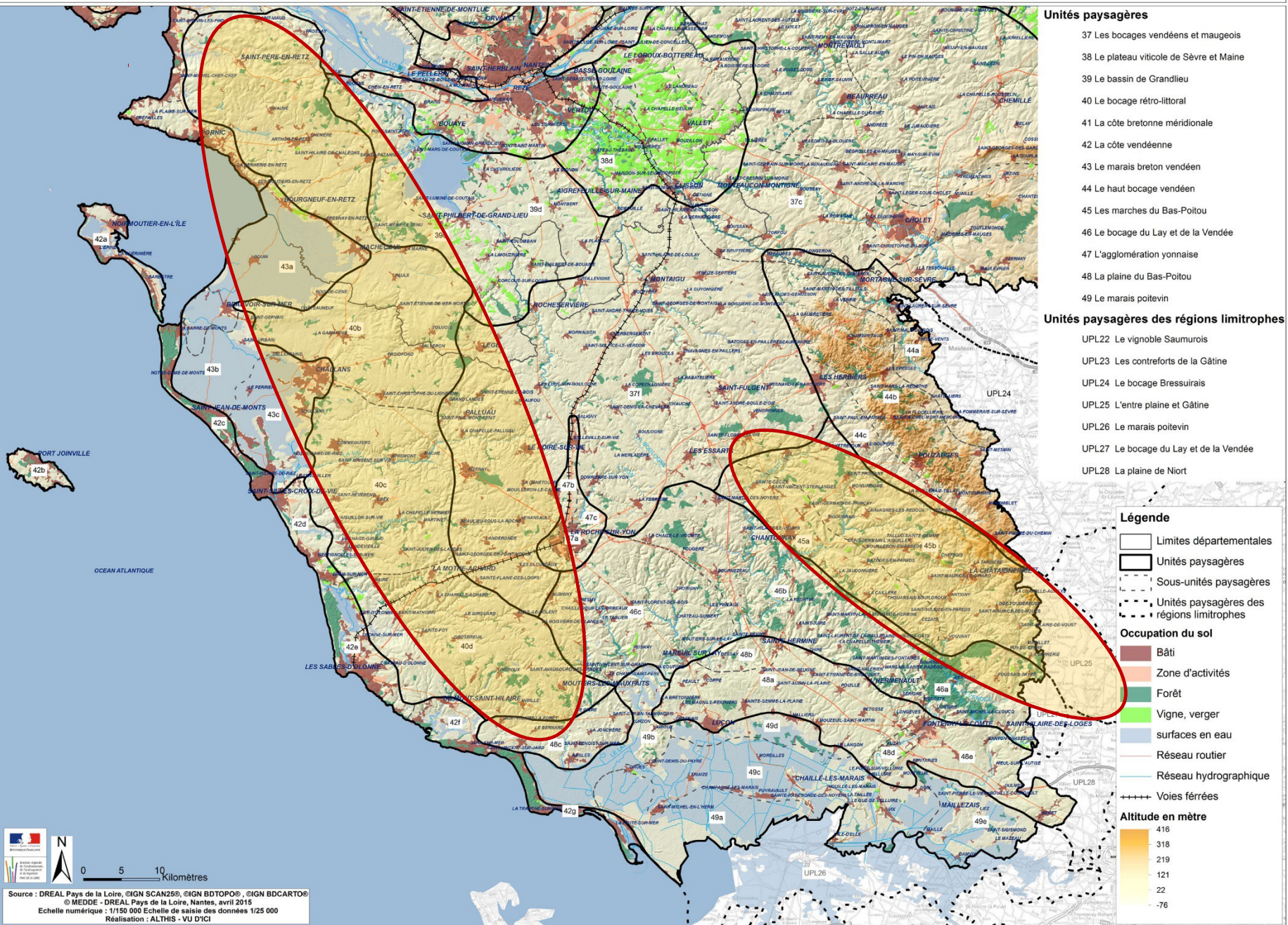
SARL URBANISM l'innovation au Service de nos Métiers



**Terres Neuves**  
Analyse et Valorisation des Territoires



Carte des unités paysagères du département de la Vendée



- Unités paysagères**
- 37 Les bocages vendéens et maugeois
  - 38 Le plateau viticole de Sèvre et Maine
  - 39 Le bassin de Grandlieu
  - 40 Le bocage rétro-littoral
  - 41 La côte bretonne méridionale
  - 42 La côte vendéenne
  - 43 Le marais breton vendéen
  - 44 Le haut bocage vendéen
  - 45 Les marches du Bas-Poitou
  - 46 Le bocage du Lay et de la Vendée
  - 47 L'agglomération nantaise
  - 48 La plaine du Bas-Poitou
  - 49 Le marais poitevin
- Unités paysagères des régions limitrophes**
- UPL22 Le vignoble Saumurois
  - UPL23 Les contreforts de la Gâtine
  - UPL24 Le bocage Bressuirais
  - UPL25 L'entre plaine et Gâtine
  - UPL26 Le marais poitevin
  - UPL27 Le bocage du Lay et de la Vendée
  - UPL28 La plaine de Niort

**Légende**

- Limites départementales
- Unités paysagères
- - - Sous-unités paysagères
- - - Unités paysagères des régions limitrophes

**Occupation du sol**

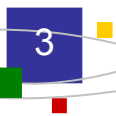
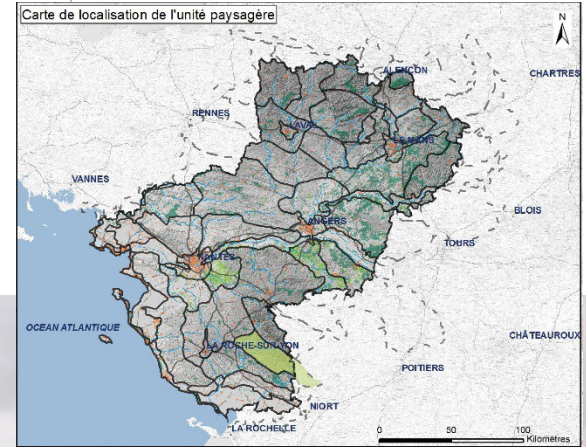
- Bâti
- Zone d'activités
- Forêt
- Vigne, verger
- surfaces en eau
- Réseau routier
- Réseau hydrographique
- Voies ferrées

**Altitude en mètre**

- 416
- 318
- 219
- 121
- 22
- 76

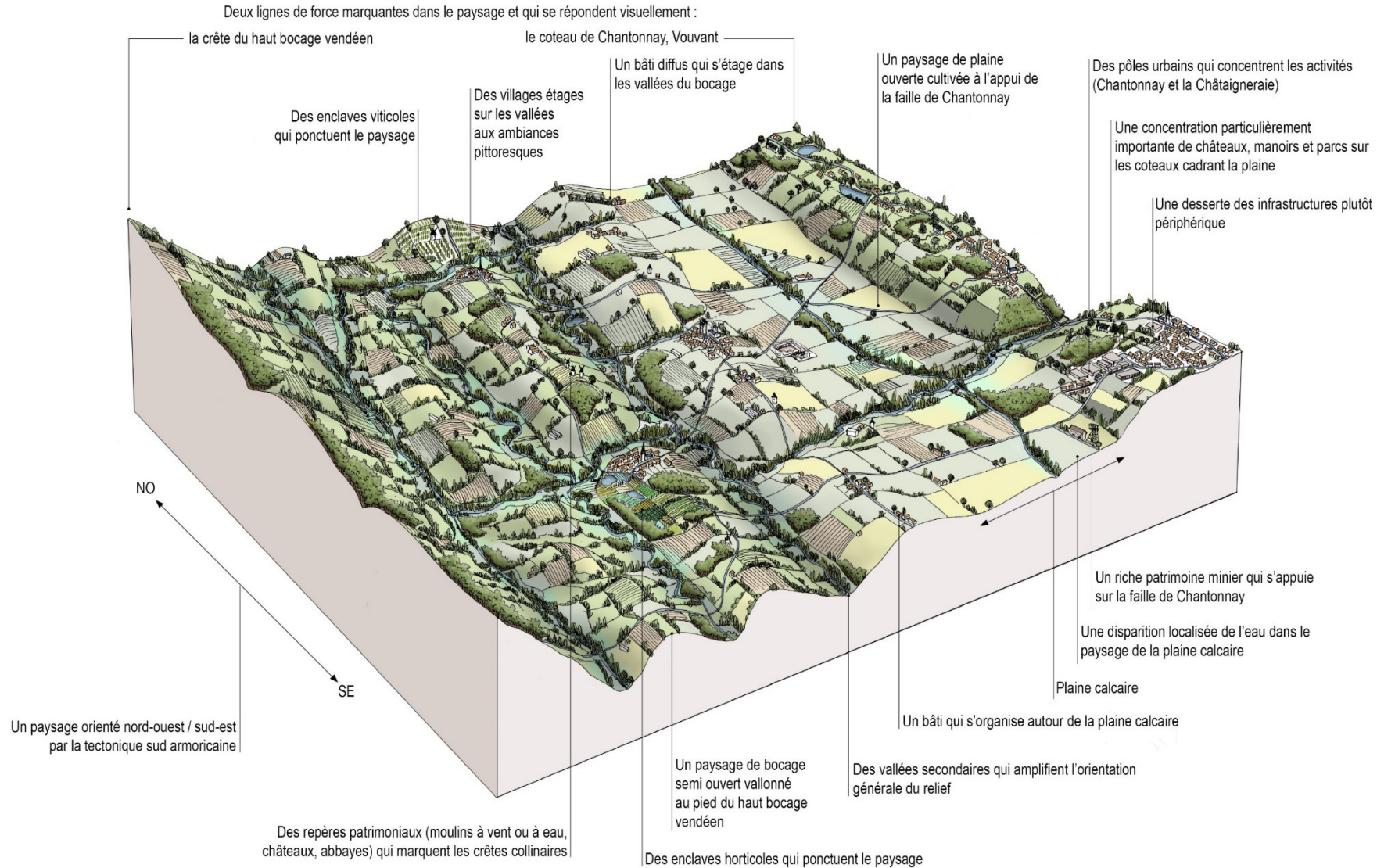


# Les Marches du Bas-Poitou



# Les Marches du Bas-Poitou

## Bloc-diagramme de l'unité paysagère des marches du Bas-Poitou (45)



# Les Marches du Bas-Poitou



*Un paysage de bocage et de plaine, cadré par le coteau de Chantonnay et les collines vendéennes (Chantonnay)*



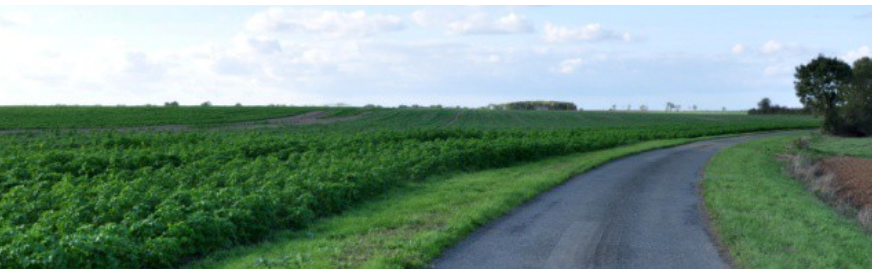
*Un réseau bocager encore dense avec un habitat diffus (Mouilleron-en-Pareds)*



*Une petite plaine cultivée ouverte, ponctuée de boisements (Saint-Vincent-Sterlanges)*



*Hameau traditionnel à la charnière entre bocage et plaine (Bazoges-en-Pareds)*



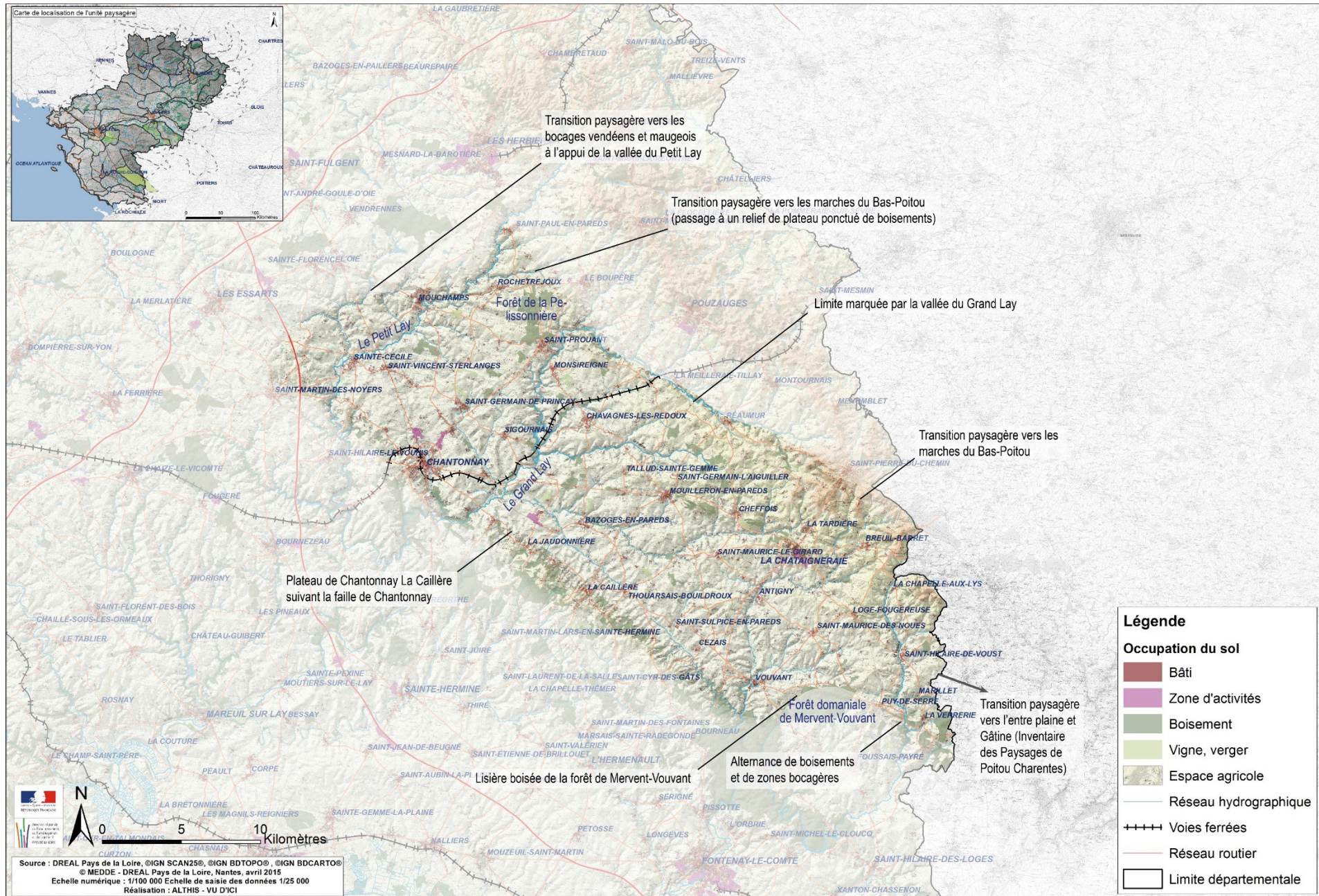
*Extensions urbaines dans le bocage (Mouilleron-en-Pareds)*



*Vue sur la plaine et le coteau habité boisé de Chantonnay (Bazoges-en-Pareds)*

# Les Marches du Bas-Poitou

Carte des limites et des continuités de l'unité paysagère des marches du Bas-Poitou (45)



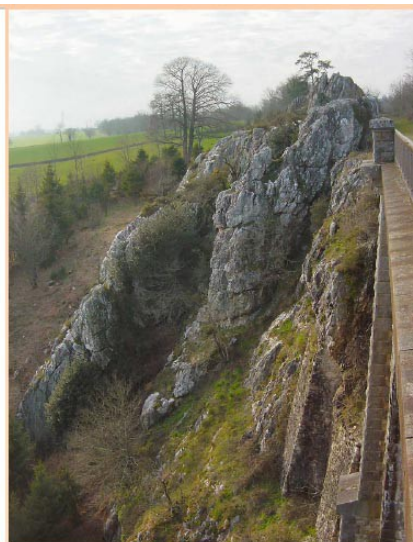
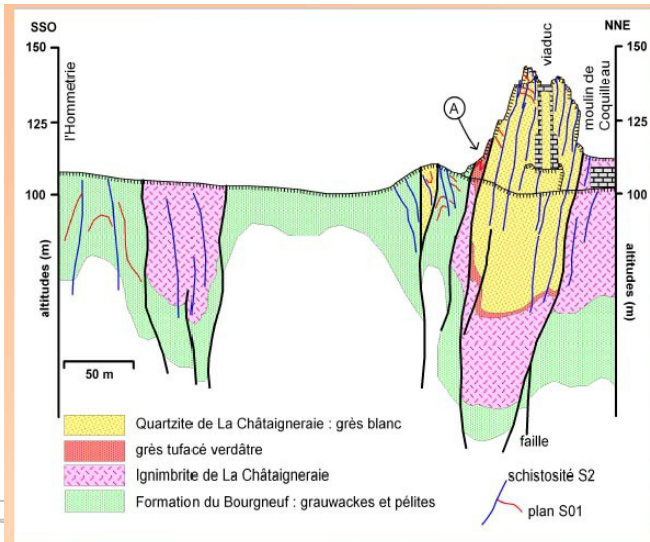
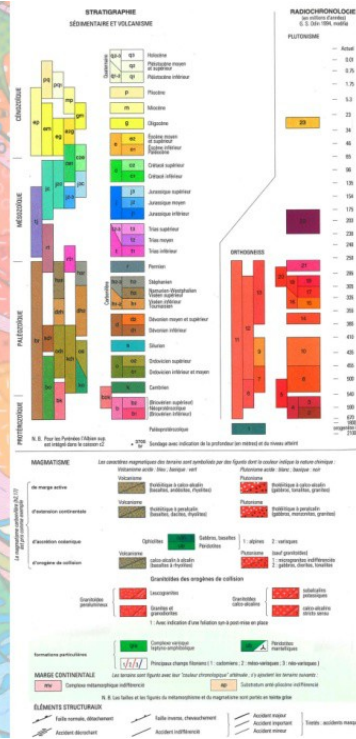
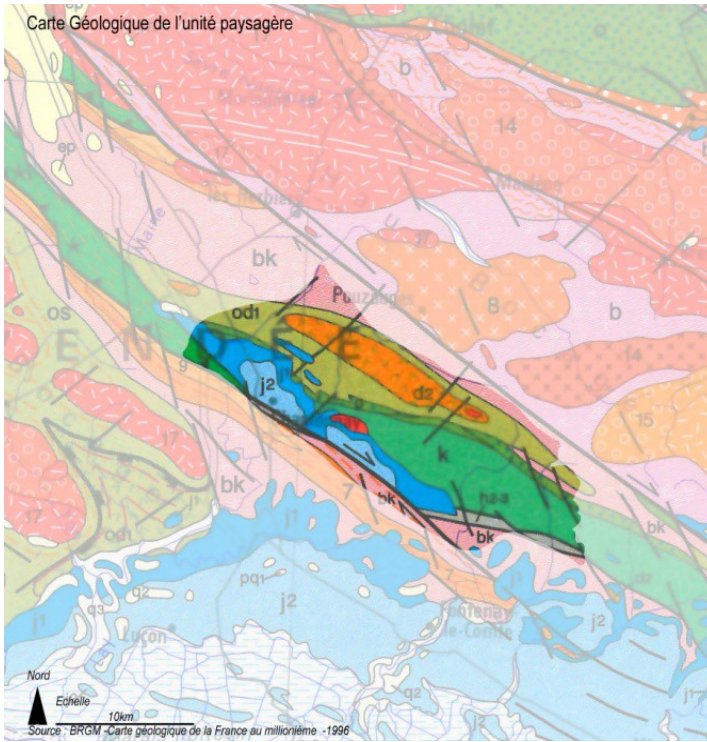


UP45-10-01 Panorama sur le couloir paysager de l'unité depuis le coteau de Chantonay avec les collines vendéennes sur l'horizon (Chantonay)

# Les Marches du Bas-Poitou

CTD3 Les paysages de la Vendée  
 Les caractères de l'unité :

Un paysage orienté par la tectonique sud armoricaine

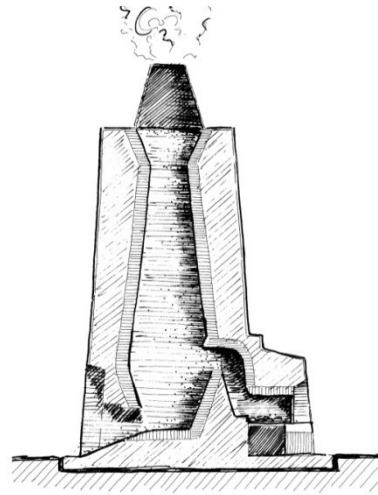


UP45-20-01 Carte géologique de l'unité paysagère

UP45-20-02 Coupe géologique sur l'arête de grès du viaduc du Coquilleau à la Châtaigneraie (source : fiches du patrimoine géologique vendéen – Conseil Général de Vendée)

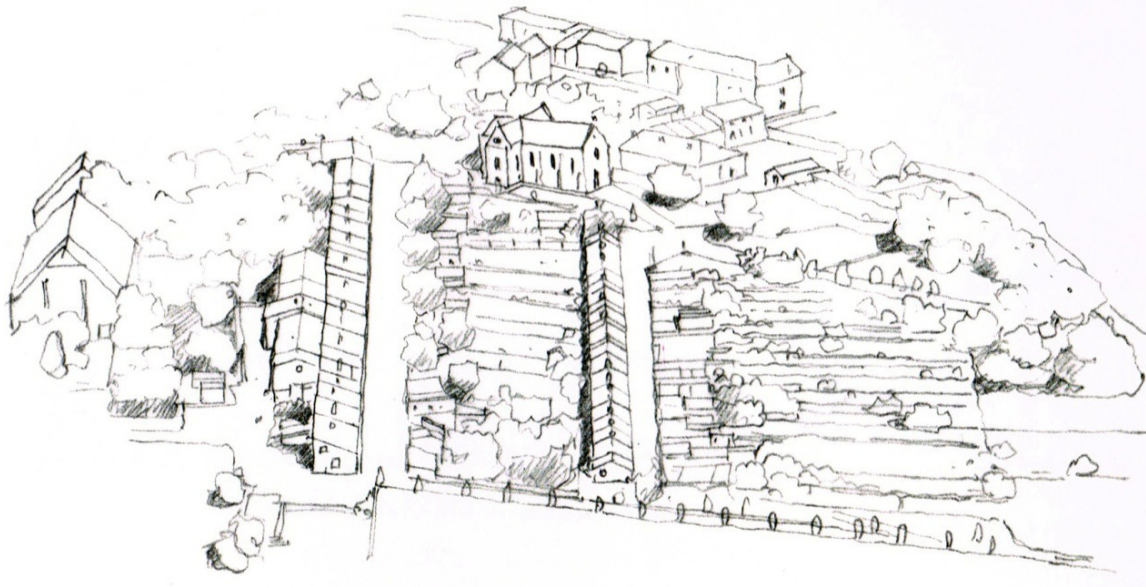


# Les Marches du Bas-Poitou



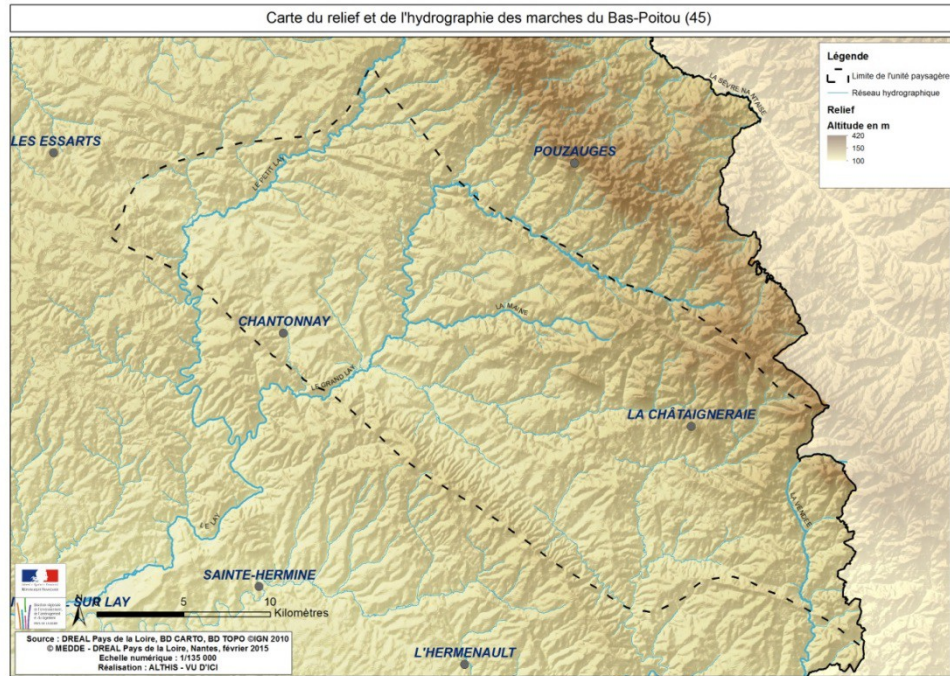
Un riche patrimoine minier qui s'appuie sur la faille de Chantonay

UP45-20-03 Fours à chaux marquant le paysage de la plaine calcaire (Sainte-Cécile)



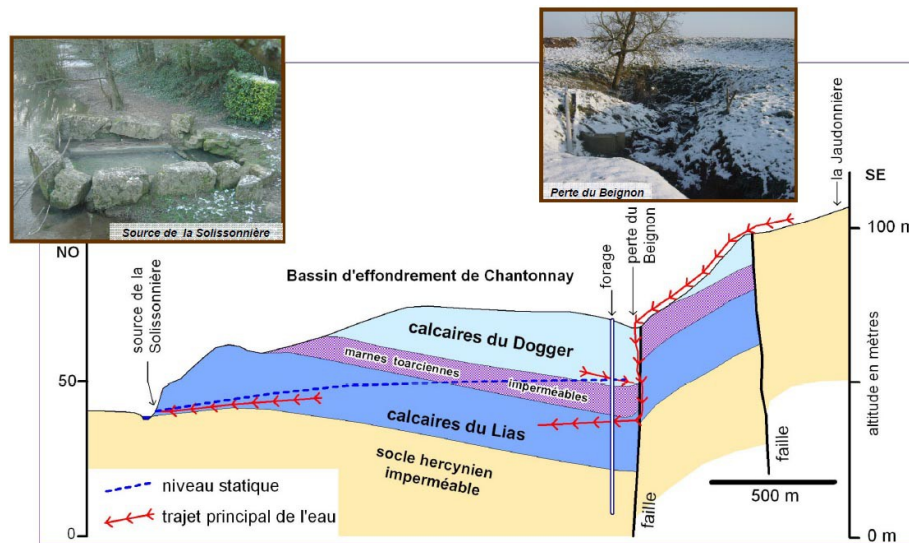
UP45-20-04 Urbanisation caractéristique du quartier minier de Faymoreau (source CAUE 85)

# Les Marches du Bas-Poitou



Un réseau hydrographique qui modèle ce paysage

UP45-20-05 Carte du relief et du réseau hydrographique de l'unité paysagère des marches du Bas-Poitou



UP45-20-06 Coupe géologique montrant la circulation de l'eau sur le coteau et la plaine de Chantonnay (source : fiches du patrimoine géologique vendéen – Conseil Général de Vendée)

# Les Marches du Bas-Poitou

Un paysage entre bocage et plaine



UP45-20-09 Des châteaux et demeures bourgeoises qui ponctuent la crête dominant la plaine (La Caillère-Saint-Hilaire – source CAUE 85)



UP45-20-10 Des moulins en repère sur les crêtes au cœur de l'unité paysagère (Moulleron-en-Pareds)



UP45-20-08 Un gradient bocager marqué par une agriculture dynamique (Moulleron-en-Pareds)

# Les Marches du Bas-Poitou



**Des enclaves viticoles et horticoles qui ponctuent le paysage**

*UP45-20-11 Coteau viticole ouvrant sur le paysage de Sainte-Cécile*



*UP45-20-12 Les planches de pépinières qui s'immiscent dans le réseau bocager à l'ouest de la Châtaigneraie (source orthophoto 2010)*

# Les Marches du Bas-Poitou

**Des villages étagés sur les vallées  
aux ambiances pittoresques**



*UP45-20-13 Centre bourg dense et étagé de  
Mouilleron-en-Pareds*



*UP45-20-14 Donjon de Bazoges-en-Pareds, un  
signal au cœur de la plaine*

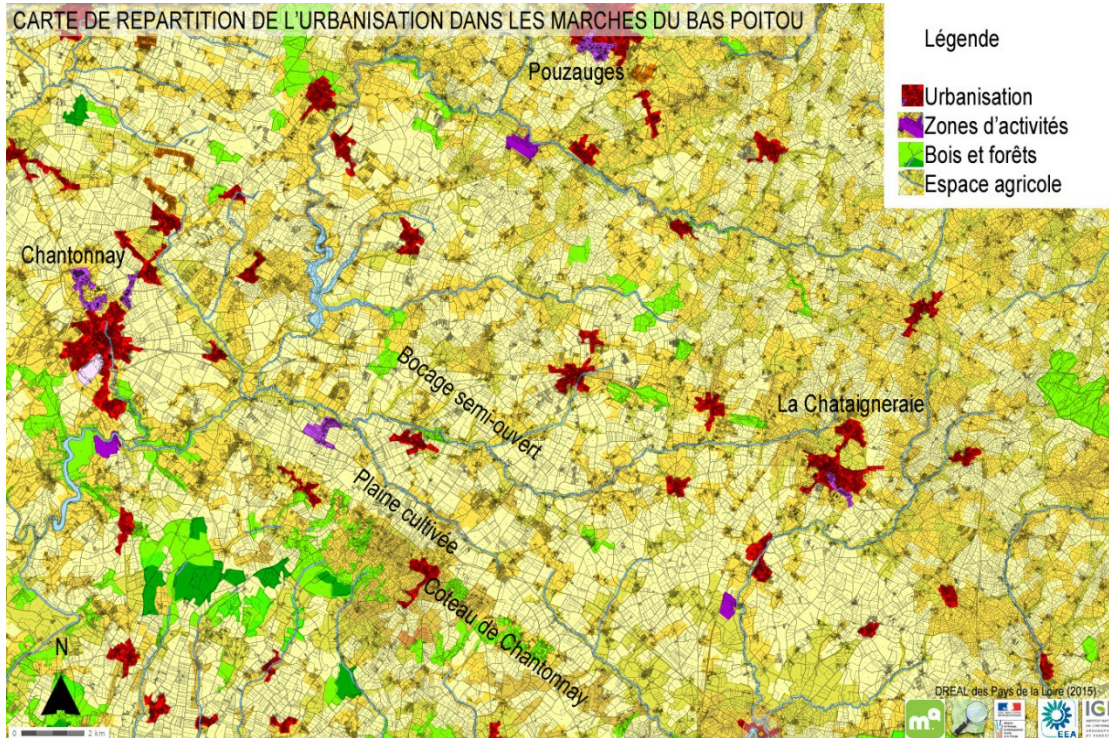
# Les Marches du Bas-Poitou



**Une concentration particulièrement importante de châteaux, manoirs et parcs**

*UP45-20-15 Un patrimoine de châteaux et parcs qui bénéficie de l'exposition du coteau sud et magnifie ce dernier (La Caillère-Saint-Hilaire)*

# Les Marches du Bas-Poitou



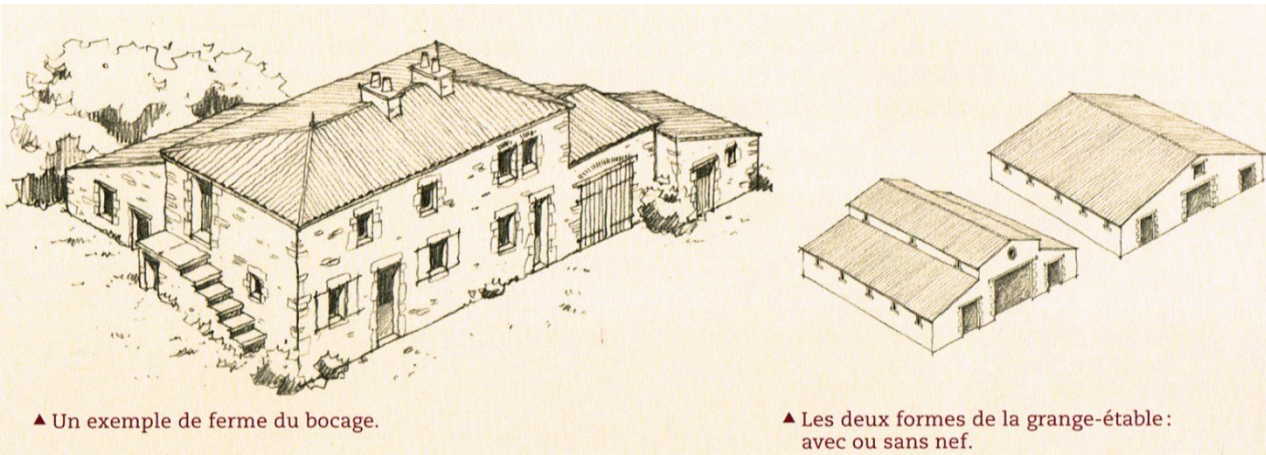
**Une implantation bâtie différente entre plaine ouverte et vallons bocagers**



UP45-20-16bis Un bâti aux teintes chaudes qui marque la frange de la plaine calcaire

Vu d'ici  
Terres Neuves  
Urban'ism

# Les Marches du Bas-Poitou



▲ Un exemple de ferme du bocage.

▲ Les deux formes de la grange-étable :  
avec ou sans nef.

*UP45-20-17 Structure type de la métairie et de la grange du bocage (source CAUE 85)*



*UP45-20-18 Structure type des fermes isolées dans l'unité (Chantonay)*



# Les Marches du Bas-Poitou

**Une desserte des infrastructures  
plutôt périphérique de l'unité**



*UP45-20-19 Présence marquante, dans le bocage vallonné, de la RD 752 au sud de Pouzauges*

**Deux pôles urbains qui concentrent les  
activités**



*UP45-20-21 Un paysage périurbain de zones d'activités (Chantonnay)*

# Les Marches du Bas-Poitou

## Carte de l'unité paysagère des marches du Bas-Poitou (45)

### Les marches du Bas-Poitou

Cette unité paysagère se distingue par son cadrage par deux lignes de force marquantes dans le paysage et qui se répondent visuellement (la crête du haut bocage et le coteau de Chantonnay, la Caillière). Elle combine à la fois des petits plateaux bocagers encore assez préservés et incisés de vallées, et, un lambeau de plaine cultivée calcaire, hérité d'une langue de transgression marine au sud. Des crêtes secondaires soulignées de landes ou de boisements, et souvent signalées par des moulins, viennent animer les vues et referment ponctuellement l'espace.

Entre cette langue de plaine cultivée et les vallons bocagers, des lambeaux viticoles correspondant aux Fiefs Vendéens et quelques exploitations horticoles s'intercalent. L'architecture mélange à la fois le bâti traditionnel du bocage, alliant brique, granite, gneiss et schiste, au bâti de calcaire que l'on retrouve plus traditionnellement à l'ouest dans la plaine. Cette unité est marquée par un important patrimoine de châteaux et de parcs qui mettent en scène les panoramas depuis les promontoires naturels comme le coteau de Chantonnay.

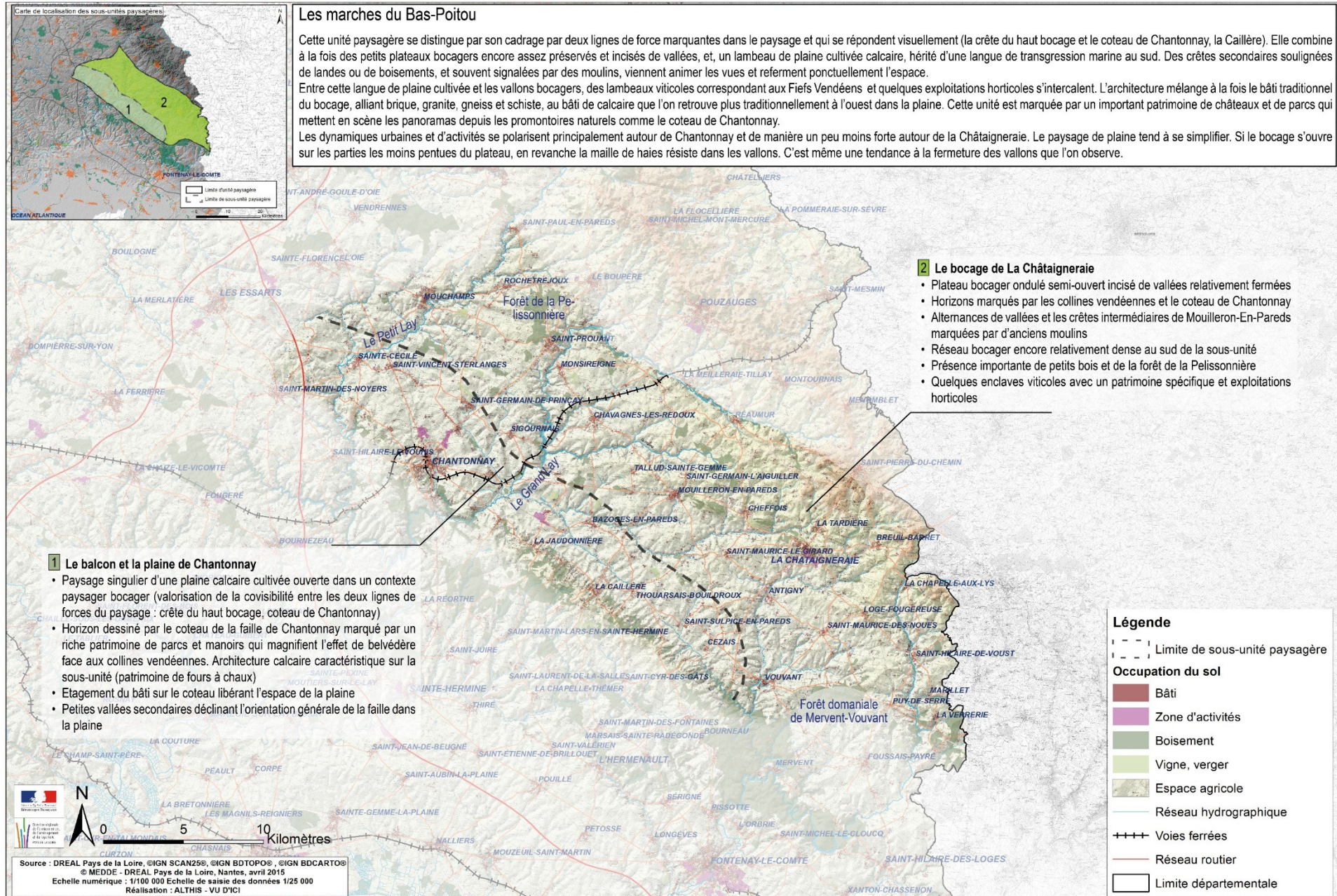
Les dynamiques urbaines et d'activités se polarisent principalement autour de Chantonnay et de manière un peu moins forte autour de la Châtaigneraie. Le paysage de plaine tend à se simplifier. Si le bocage s'ouvre sur les parties les moins pentues du plateau, en revanche la maille de haies résiste dans les vallons. C'est même une tendance à la fermeture des vallons que l'on observe.

### 1 Le balcon et la plaine de Chantonnay

- Paysage singulier d'une plaine calcaire cultivée ouverte dans un contexte paysager bocager (valorisation de la covisibilité entre les deux lignes de forces du paysage : crête du haut bocage, coteau de Chantonnay)
- Horizon dessiné par le coteau de la faille de Chantonnay marqué par un riche patrimoine de parcs et manoirs qui magnifient l'effet de belvédère face aux collines vendéennes. Architecture calcaire caractéristique sur la sous-unité (patrimoine de fours à chaux)
- Etagement du bâti sur le coteau libérant l'espace de la plaine
- Petites vallées secondaires déclinant l'orientation générale de la faille dans la plaine

### 2 Le bocage de La Châtaigneraie

- Plateau bocager ondulé semi-ouvert incisé de vallées relativement fermées
- Horizons marqués par les collines vendéennes et le coteau de Chantonnay
- Alternances de vallées et les crêtes intermédiaires de Mouilleron-En-Pareds marquées par d'anciens moulins
- Réseau bocager encore relativement dense au sud de la sous-unité
- Présence importante de petits bois et de la forêt de la Pelissonnière
- Quelques enclaves viticoles avec un patrimoine spécifique et exploitations horticoles



# Les Marches du Bas-Poitou

## 1. Le balcon et la plaine de Chantonnay



*UP45-30-01 Paysage horizontal de grandes cultures de la petite plaine calcaire (Saint-Cécile)*



*UP45-30-02 Des moulins en repère sur le paysage en bord de plaine (Sainte-Cécile)*

# Les Marches du Bas-Poitou

## 2. Le bocage de la Châtaigneraie



UP45-30-03 *Un paysage vallonné au bocage dense (Mouilleron-en-Pareds)*



UP45-30-05 *Paysage bocager dense en frange de plaine à Bazoges-en-Pareds*



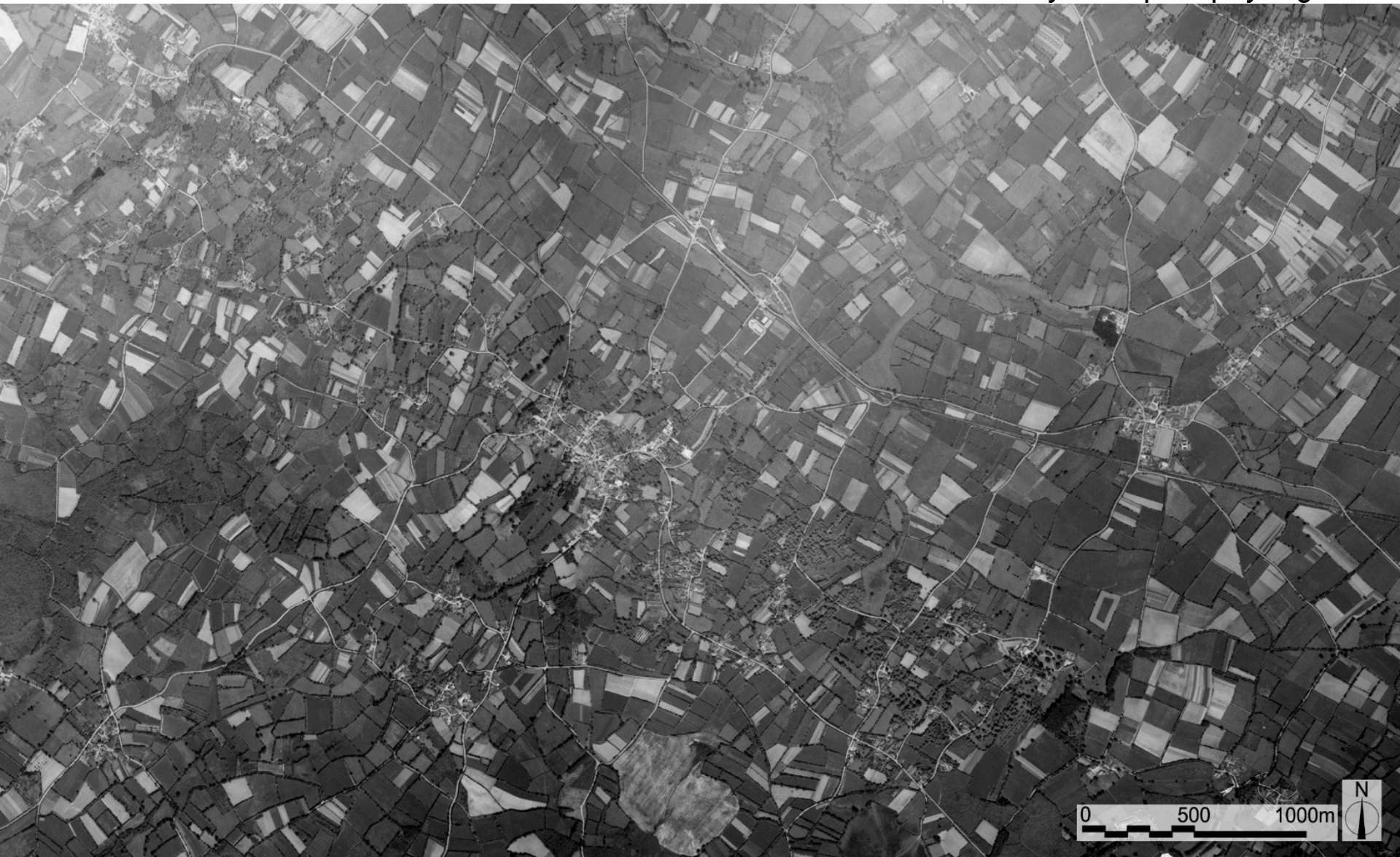
UP45-30-04 *Structure urbaine remarquable du centre bourg de Vouvant dominant les méandres de la Mère*



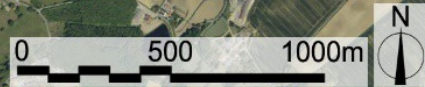
UP45-04-ETAT MAJOR : La Caillère – Carte d'état-major (1840)- (SCAN Historique à l'échelle du 1 :40000)

Vu d'ici  
Terres Neuves  
Urban'ism

A legend for the map, consisting of four colored squares: a blue square, a green square, a red square, and a yellow square. The text 'Vu d'ici' is positioned above the blue square, 'Terres Neuves' is above the green square, and 'Urban'ism' is above the red square. The yellow square is positioned to the right of the blue square.



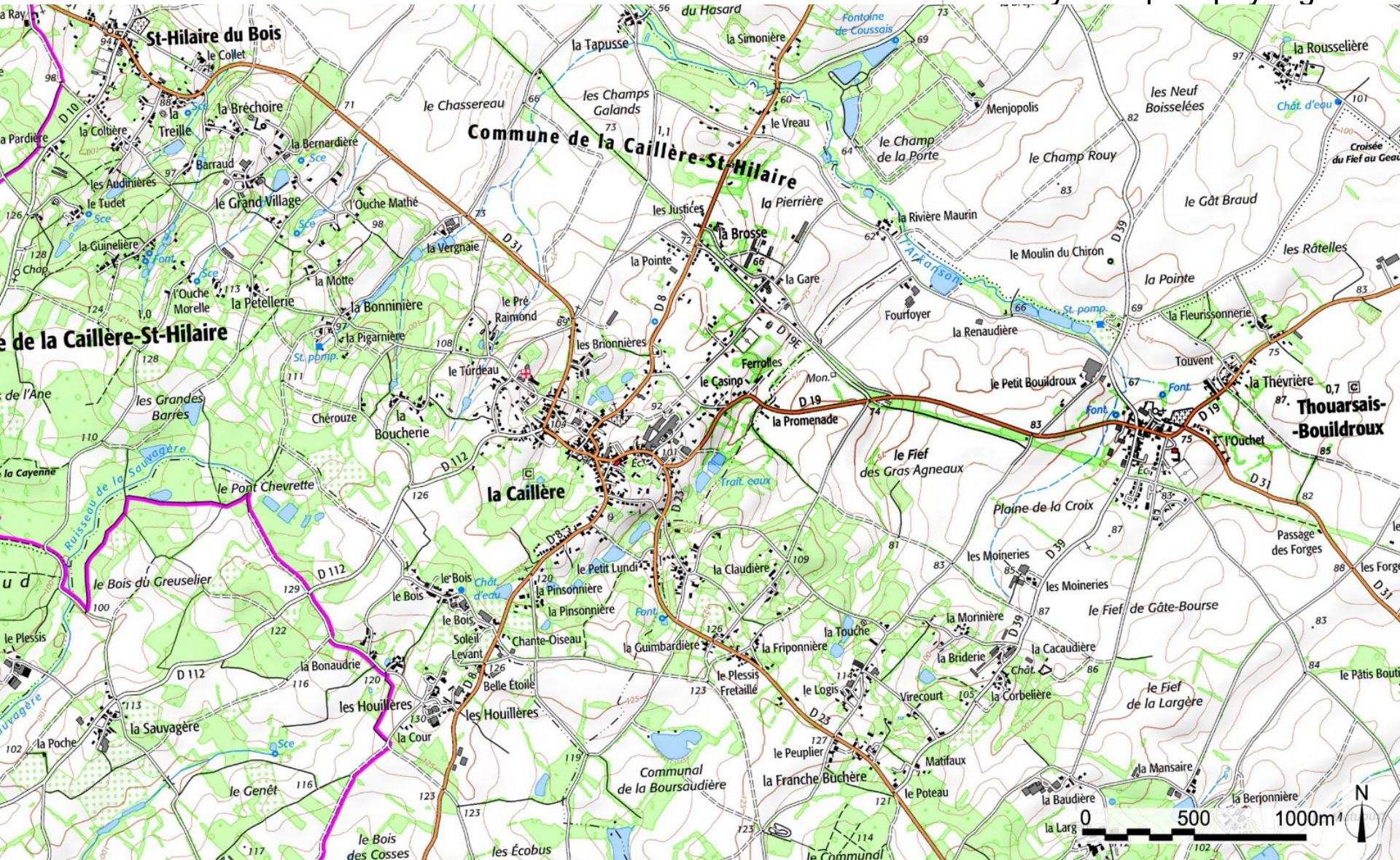
UP45-03-ORTHO\_1959 – La Caillère – Orthophoto 1959 - (BD ORTHO Historique 1959)



UP45-03-ORTHO\_ - La Caillère – Orthophoto 2013-- (BD ORTHO)

# Les Marchés du Bas-Poitou

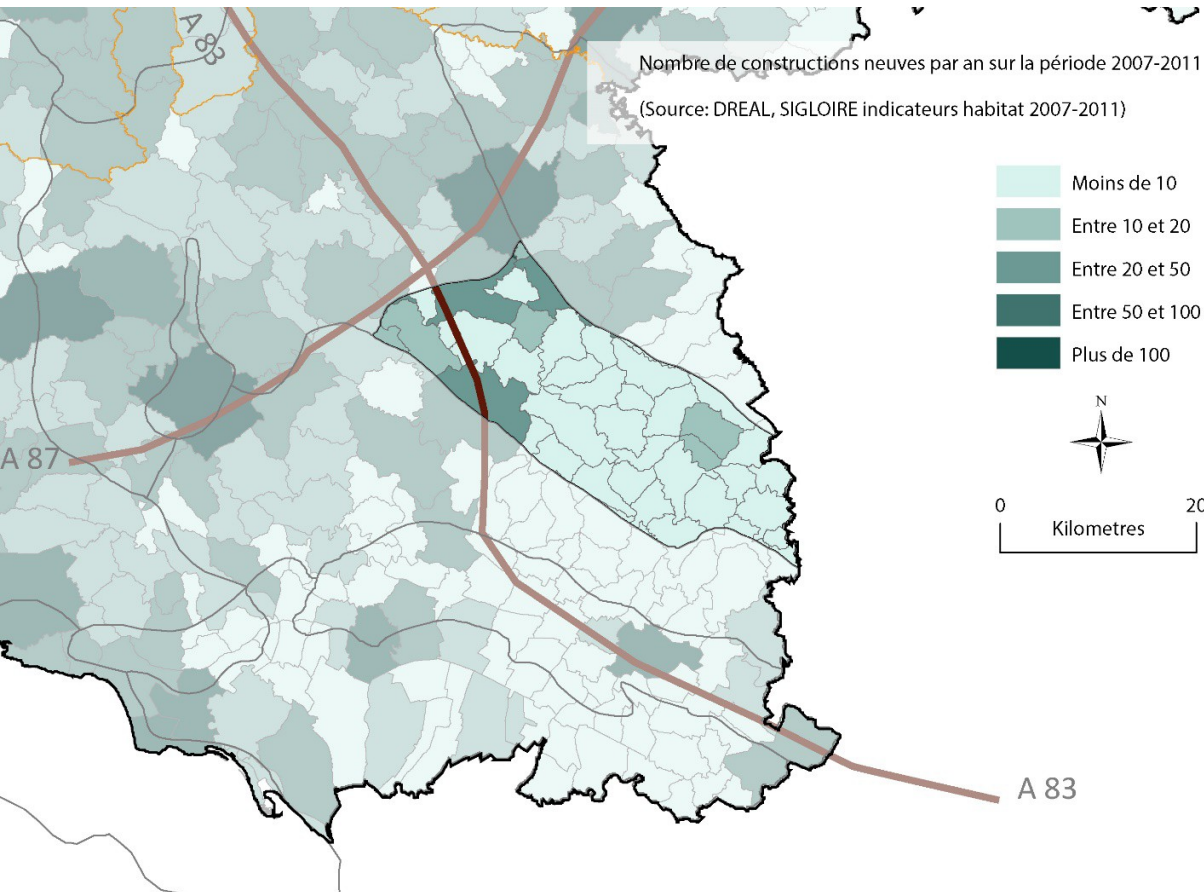
## Les dynamiques paysagères



UP45-01-IGN2013- Carte IGN 2013 du secteur de La Caillère-(SCAN 25)



## Dynamiques de pressions urbaines



## L'émergence d'un paysage périurbain de transition au niveau des polarités



UP45-40-01 Au niveau des polarités (ici Chantonnay), les extensions pavillonnaires se diffusent sur l'espace rural (2013)

UP45-40-DYN Les dynamiques constructives à l'échelle de l'unité sur la période 2007-2011 montrent un contraste entre l'ouest où les dynamiques sont plus soutenues et l'est où elles sont plus modérées (Source : DREAL, SIGLOIRE indicateurs habitat 2007-2011)

## Les dynamiques paysagères

**Un développement des infrastructures qui favorisent le développement des activités au niveau des polarités**



*UP45-40-02 Les axes de contournement de bourg et les giratoires associés créent de nouveaux lieux stratégiques pour l'implantation des bâtiments d'activités et des équipements publics structurants (Chantonnay – 2015)*

**Le développement d'infrastructures particulières au territoire**



*UP45-40-04 Retenue d'eau du Grand Lay dans le secteur de Rochereau (Bazoges-en-Pareds – 2015)*

**Une ouverture progressive mais limitée des paysages qui favorise l'inscription de plus en plus marquée de l'activité agricole, horticole et viticole**



*UP45-40-07 L'ouverture des paysages rend le bâti agricole plus visible (Moulleron-en-Pareds – 2015)*

**Un développement touristique en cours**



*UP45-40-08 Les moulins à vents sur les collines centrales sont l'objet d'une information touristique (Moulins des Rochers de Moulleron-en-Pareds – 2015)*

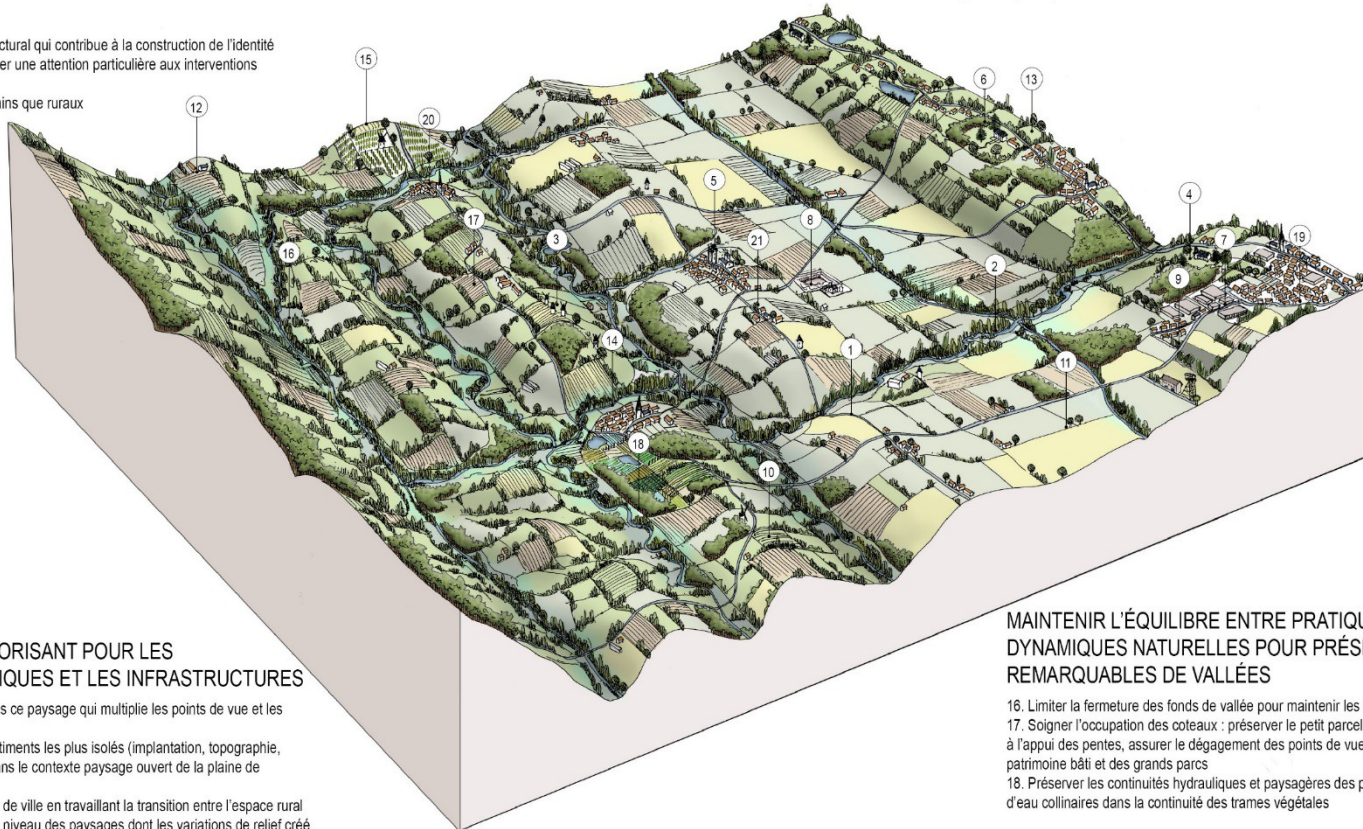
### Bloc-diagramme de synthèse des enjeux de l'unité paysagère des marches du Bas-Poitou (45)

#### PARTICIPER À LA MISE EN SCÈNE ET LA DÉCOUVERTE NATURELLE DES AMBIANCES PAYSAGÈRES VARIÉES

1. Développer les chemins de traverse thématiques pour valoriser la diversité des paysages (plaine, bocage, coteaux) et permettre l'accessibilité aux éléments patrimoniaux, notamment au niveau des crêtes
2. Utiliser les vallées comme axe de découverte : La Vendée, le Petit et le Grand Lay, la Mère
3. Valoriser les premiers plans des axes de découverte, les points de vue et belvédères
4. Préserver le petit patrimoine vernaculaire (calvaires, fontaines, fours à chaux) au même titre que le patrimoine historique de châteaux et parcs paysagers

#### IDENTIFIER ET VALORISER LES ÉLÉMENTS PATRIMONIAUX DES BOURGS

5. Identifier et requalifier le patrimoine architectural qui contribue à la construction de l'identité paysagère des polarités et des bourgs et porter une attention particulière aux interventions architecturales sur ce patrimoine sensible
6. Préserver et valoriser autant les parcs urbains que ruraux



#### COMPOSER UN PAYSAGE VALORISANT POUR LES ZONES D'ACTIVITÉS ÉCONOMIQUES ET LES INFRASTRUCTURES

7. Veiller à l'insertion des zones d'activités dans ce paysage qui multiplie les points de vue et les échelles de structuration de l'espace
8. Travailler l'insertion dans le paysage des bâtiments les plus isolés (implantation, topographie, architecture, clôture plantation), notamment dans le contexte paysage ouvert de la plaine de Chantonay
9. Favoriser le traitement qualitatif des entrées de ville en travaillant la transition entre l'espace rural et l'espace urbain particulièrement sensible au niveau des paysages dont les variations de relief créent des situations de fortes expositions

#### ASSURER UN DÉVELOPPEMENT DE L'HABITAT QUI PARTICIPE À L'IDENTITÉ DES PAYSAGES URBAINS EN VALORISANT LEUR SITE D'IMPLANTATION

19. Maîtriser les extensions urbaines pour garantir une gestion économe de l'espace et la lisibilité du paysage rural
20. Veiller à la cohérence et à l'identité urbaine, architecturale et paysagère dans la continuité des cœurs de bourgs denses étagés souvent remarquables dans cette unité
21. Promouvoir un traitement qualitatif des franges : limites de l'urbanisation, continuité entre les quartiers en intégrant la qualité de perception depuis le coteau de Chantonay

#### PRÉSERVER LA DIVERSITÉ DES PAYSAGES RURAUX EN TENANT COMPTE DES PRATIQUES AGRICOLES CONTEMPORAINES

10. Recomposer le bocage à une échelle compatible avec l'activité agricole et l'occupation du sol (habitat, activités)
11. Éviter la simplification des paysages de grandes cultures de la plaine de Chantonay: Assurer la pérennité des boisements, des ripisylves et des arbres isolés et du patrimoine qui ponctuent le paysage
12. Participer à l'intégration des bâtiments liés à l'activité agricole en réfléchissant à leur implantation, leur volumétrie et leur aspect, notamment par rapport aux hameaux traditionnels
13. Utiliser la maille bocagère pour travailler la perception des franges urbaines et de l'habitat diffus
14. S'appuyer sur les trames bocagères existantes notamment dans les vallées et aux abords des bourgs en régénérant les haies, préservant les grands sujets et le petit parcellaire
15. Assurer la qualité de perception des enclaves viticoles des Fiefs Vendéens

#### MAINTENIR L'ÉQUILIBRE ENTRE PRATIQUES AGRICOLES ET DYNAMIQUES NATURELLES POUR PRÉSERVER LES PAYSAGES REMARQUABLES DE VALLÉES

16. Limiter la fermeture des fonds de vallée pour maintenir les perspectives
17. Soigner l'occupation des coteaux : préserver le petit parcellaire et le réseau de chemin à l'appui des pentes, assurer le dégagement des points de vues, valoriser la perception du patrimoine bâti et des grands parcs
18. Préserver les continuités hydrauliques et paysagères des petits vallons et insérer les retenues d'eau collinaires dans la continuité des trames végétales

**Favoriser la mise en scène et la découverte des ambiances paysagères variées**



UP45-50-01 Chemin de randonnées sur les collines des Rochers (Mouilleron-en-Pareds)



UP45-50-02 Parc Clemenceau de Chantonnay : La demeure du XIXème siècle est devenue bibliothèque et le parc ouvert au public (Chantonnay)



UP45-50-03 Les entreprises de requalification du patrimoine ancien peuvent contribuer à valoriser le paysage urbain : sur l'exemple ci-dessus, l'aménagement d'une médiathèque participe à la réhabilitation d'un immeuble du XIXème siècle. (La Châtaigneraie) (Source : Conseil général de la Vendée)

**Identifier et valoriser les éléments patrimoniaux des bourgs**



*UP45-50-04 L'implantation en retrait des bâtiments d'activités en entrée de ville et l'alignement d'arbres sur la bande enherbée permettent de préserver un paysage plus qualitatif (La Châtaigneraie)*



*UP45-50-06 Modèle d'intégration de bâtis agricoles : implantation en point bas, architecture peu imposante, continuité avec le bâti existant (Bazoges-en-Pareds)*

**Composer un paysage valorisant pour les zones d'activités économiques et les infrastructures**

**Préserver la diversité des paysages ruraux en tenant compte des pratiques agricoles contemporaines**



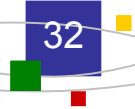
UP45-50-07 Depuis les reliefs au cœur de l'unité, les extensions pavillonnaires des bourgs sont très visibles. Les panoramas sur le lointain révèlent l'absence de transition entre espace urbanisé et espace agri-naturel. (Mouilleron-en-Pareds)



UP45-50-08 La diffusion de l'urbanisation sur les crêtes est très visible et brouille la lisibilité des mouvements du relief (La Chênelière)

**Maintenir l'équilibre entre pratiques agricoles et dynamiques naturelles pour préserver les paysages remarquables de vallées**

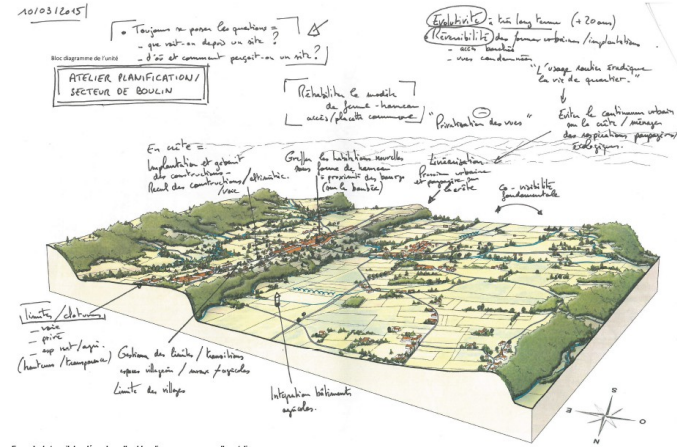
**Assurer un développement de l'habitat qui participe à l'identité des paysages urbains en valorisant leur site d'implantation**





# De la connaissance des paysages à l'action: les déclinaisons de l'atlas des paysages

- **Un appui à la planification territoriale du SCOT au PLU(i): PAC, avis PPA, avis Etat, définition de cahier des charges, appui à la réalisation de l'étude (mobilisation des éléments de l'atlas à contextualiser à l'échelle d'étude)**
- **Une déclinaison en plans ou chartes de paysages:** donner une dimension opérationnelle ou stratégique dans la continuité de la connaissance des paysages et de leurs évolutions
- **Paysage, enseignement et pédagogie:** diffusion via le rectorat
- **Paysage culture et patrimoine:** AVAP, manifestations artistiques sur le paysage
- **Paysage et infrastructures :** volet paysager des études d'impact et évaluation plus poussée des projets
- **Paysage et agriculture:** sensibilisation, accompagnement des projets, concertation
- **Paysage environnement et biodiversité:** une porte d'entrée à la compréhension de la TVB, un outil d'accompagnement des Bonnes Conditions Agri-Environnementales



Exemple de travail de repérage d'un bloc-diagramme au cours d'un atelier

