

# L'atlas de paysages des Pays-de-la-Loire Comité de suivi technique départemental n°3

# Les atlas de paysages

## La convention européenne du paysage article 6C « Identification et qualification »

*« En mobilisant les acteurs concernés conformément à l'article 5.c et en vue d'une meilleure connaissance de ses paysages, chaque Partie s'engage :*

- a) i. à identifier ses propres paysages, sur l'ensemble de son territoire ;*
- ii. à analyser leurs caractéristiques ainsi que les dynamiques et les pressions qui les modifient ;*
- iii. à en suivre les transformations ;*
- b) à qualifier les paysages identifiés en tenant compte des valeurs particulières qui leur sont attribuées par les acteurs et les populations concernés. »*

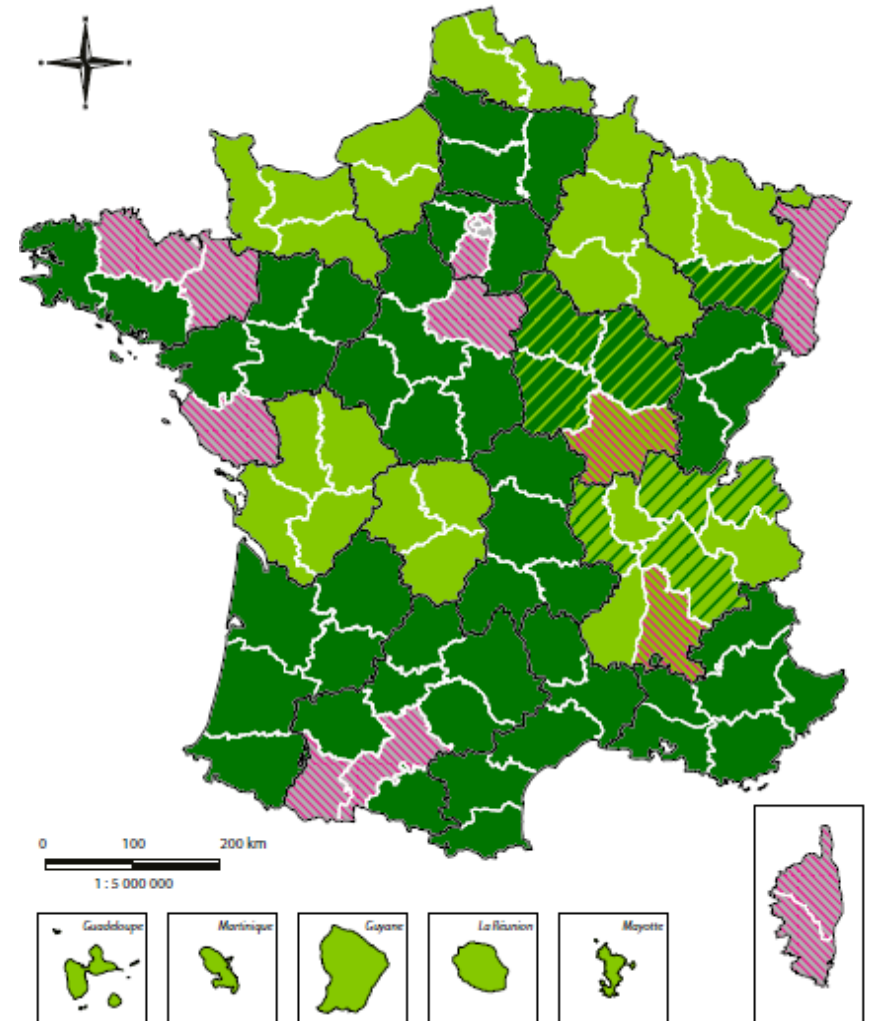


# Les atlas de paysages

## Objectifs législatifs :

- Outil pour l'intégration de la singularité du paysage dans les différentes politiques sectorielles (urbanisme, planification, aménagement, trame verte et bleue, éolien, profil environnemental, schémas des carrières...)
- Disposer d'une connaissance structurée et partagée du paysage à plusieurs échelles (régionale, départementale, des unités paysagères)
- Outil pour les élus pour les techniciens pour les citoyens
- Outil accessible et libre de droits

Les Atlas de paysages publiés au 1er mars 2012



Vert : AP publié / Rose : en projet ou en cours

# Les atlas de paysages

## Elaboré à une échelle donnée :

- échelle d'analyse 1/25 000 + terrain
- échelle de restitution 1/100 000

## Ce n'est pas :

- un plan de paysage,
- la partie paysage d'un SCOT,
- La donnée est utile mais insuffisante pour un PLU

# ATLAS DES PAYSAGES DU DÉPARTEMENT DE LA MAYENNE

1  
CONTEXTE GÉNÉRAL

## Une actualisation des atlas de paysages départementaux existants et une production nouvelle sur la Vendée

### ATLAS DES PAYSAGES DE LA SARTHE

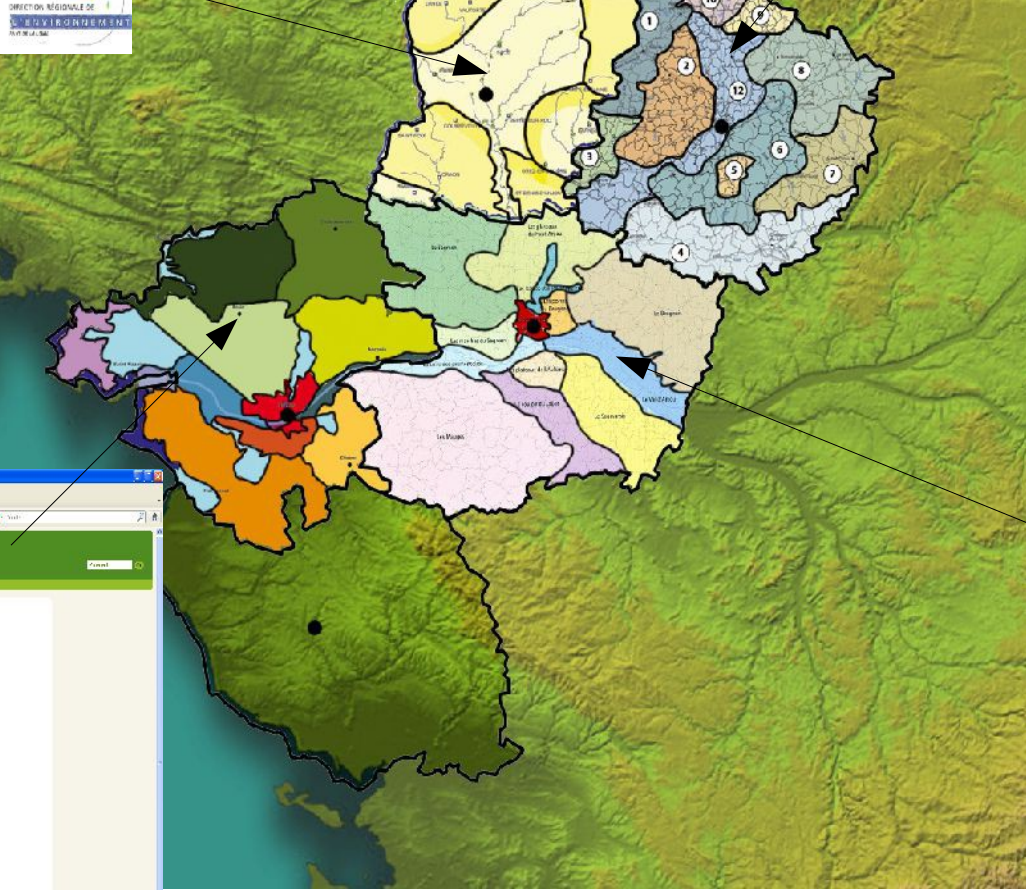
- Sommaire
- Carte des Unités Paysagères
- Contacts
- Imprimer l'Atlas



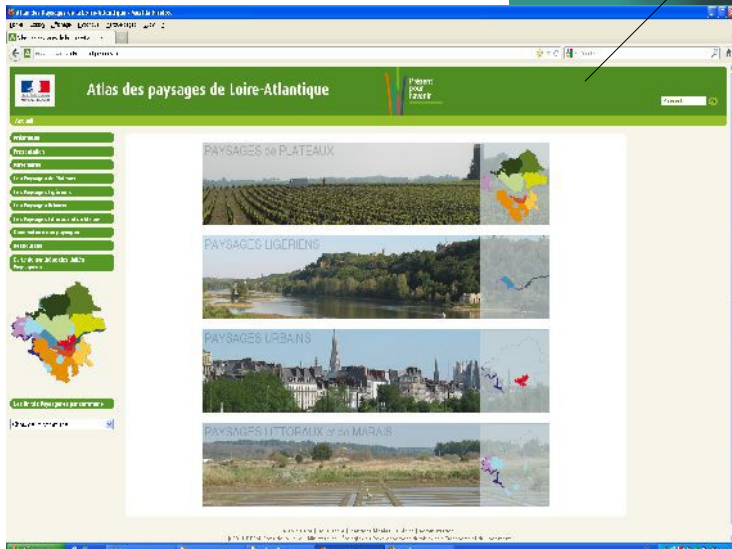
2005

DIRECTION DÉPARTEMENTALE DE L'ÉQUIPEMENT  
DE LA MAYENNE

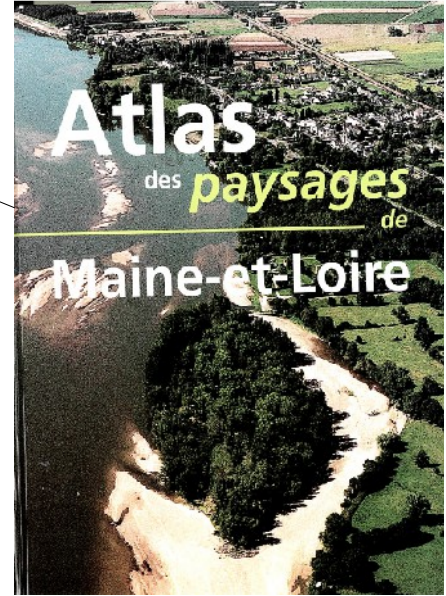
DIRECTION RÉGIONALE DE L'ENVIRONNEMENT  
DES PAYS DE LA LOIRE



1999



2011



2002

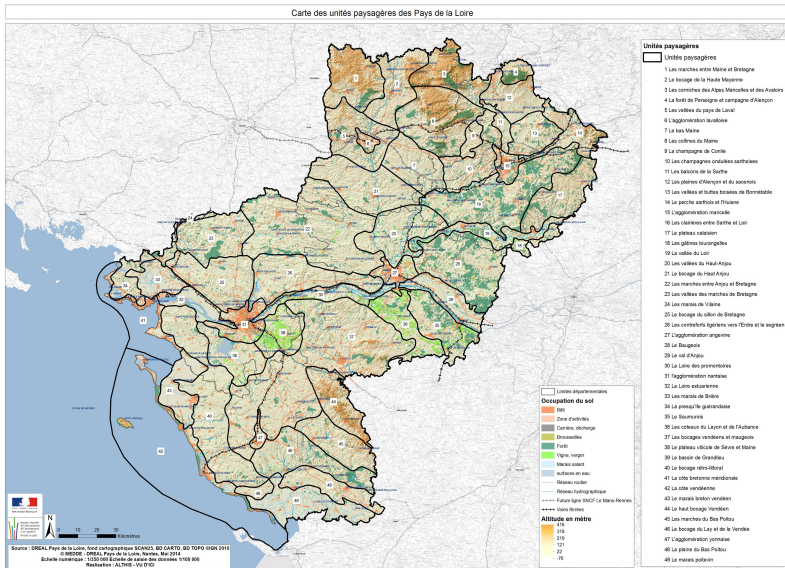
# Travail à différentes échelles spatiales

Tranche 1 : 2013-2014

Échelle Régionale

Tranche 2 : 2014-2015  
Échelle des unités paysagères

Tranche 3 : 2016  
Publications papiers  
Formations

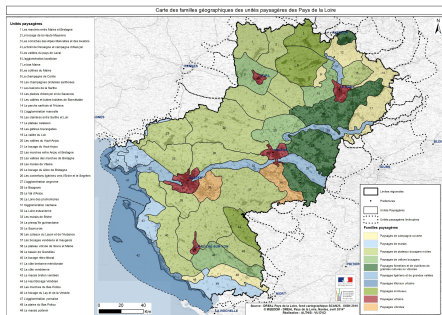


# 2013 – 2014 : Travail à l'échelle régionale

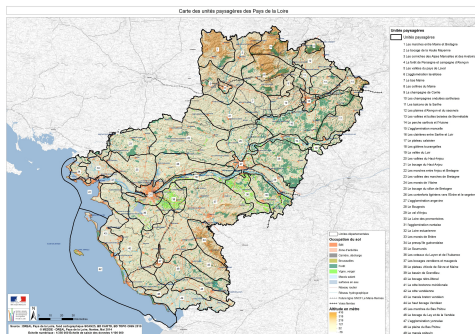
## Les formes du territoires



Analyse de la géologie, de la géographie, ...



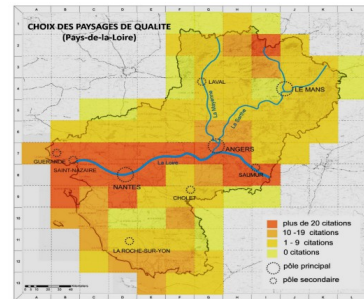
Carte des 10 familles géographiques



Les 49 unités paysagères

## Les perceptions et représentations sociales

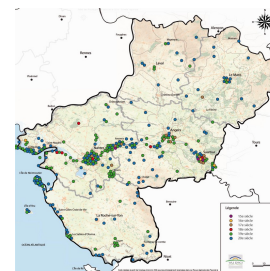
Questionnaire : Carnet des acteurs



Carte des paysages « jugés de qualité »



Critères de dégradation du paysage



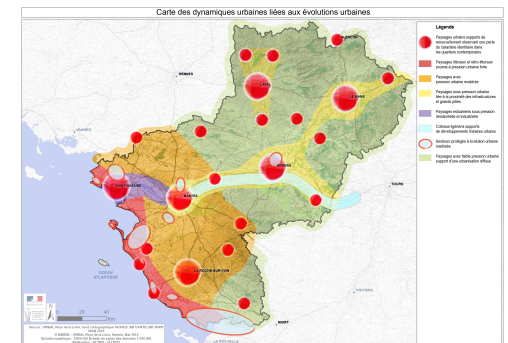
Carte des représentations de paysage

...

## Les dynamiques et les enjeux

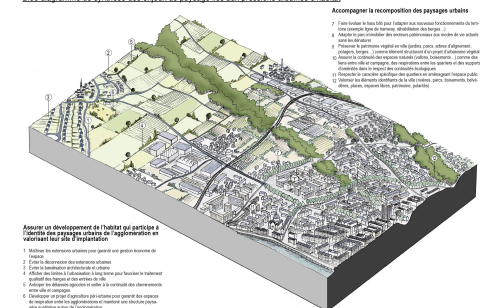
Thèmes étudiés :

- Urbanisme et habitat
- Infrastructures et zones d'activités
- Tourisme et loisirs
- Agriculture



Cartes des dynamiques paysagères (4 dynamiques identifiées)

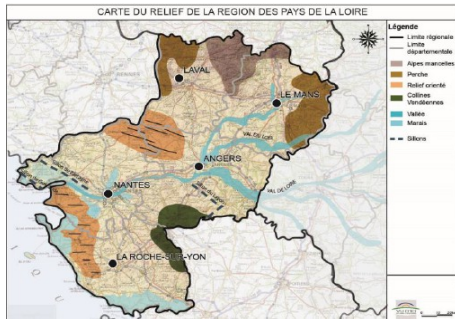
Bloc-diagramme de synthèse des enjeux de paysage liés aux pressions urbaines d'habitat



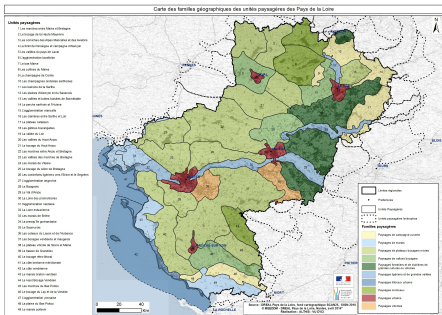
Bloc diagramme légendé pour les 4 enjeux identifiés

# 2013 – 2014 : Travail à l'échelle régionale

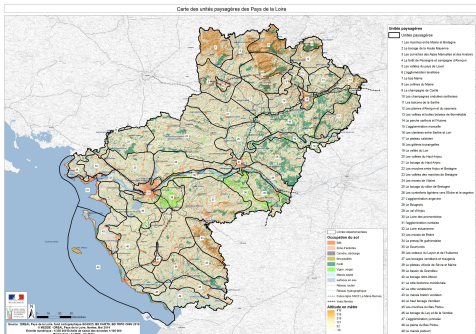
## Les formes du territoires



Analyse de la géologie, de la géographie, ...



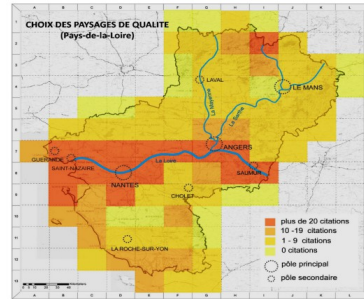
Carte des 10 familles géographiques



Les 49 unités paysagères

## Les perceptions et représentations sociales

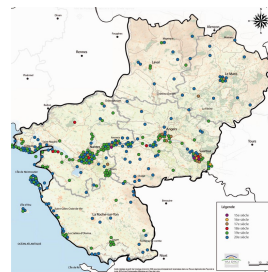
Questionnaire : Carnet des acteurs



Carte des paysages « jugés de qualité »



Critères de dégradation du paysage



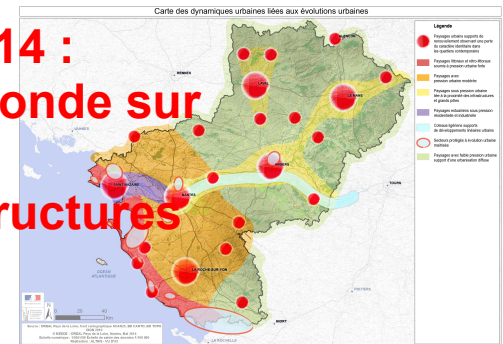
Carte des représentations de paysage

## Les dynamiques et les enjeux

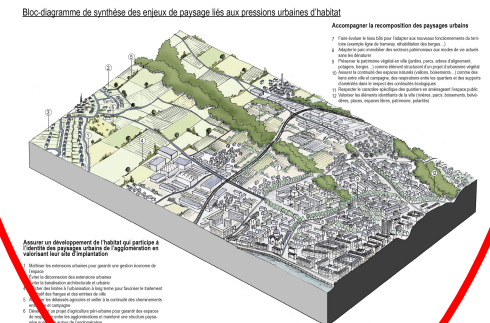
Thèmes étudiés :

- Urbanisme et habitat
- Infrastructures et zones d'activités
- Tourisme et loisirs
- Agriculture

Fev 2014 :  
Table ronde sur les Infrastructures et ZA



Cartes des dynamiques paysagères (4 dynamiques identifiées)



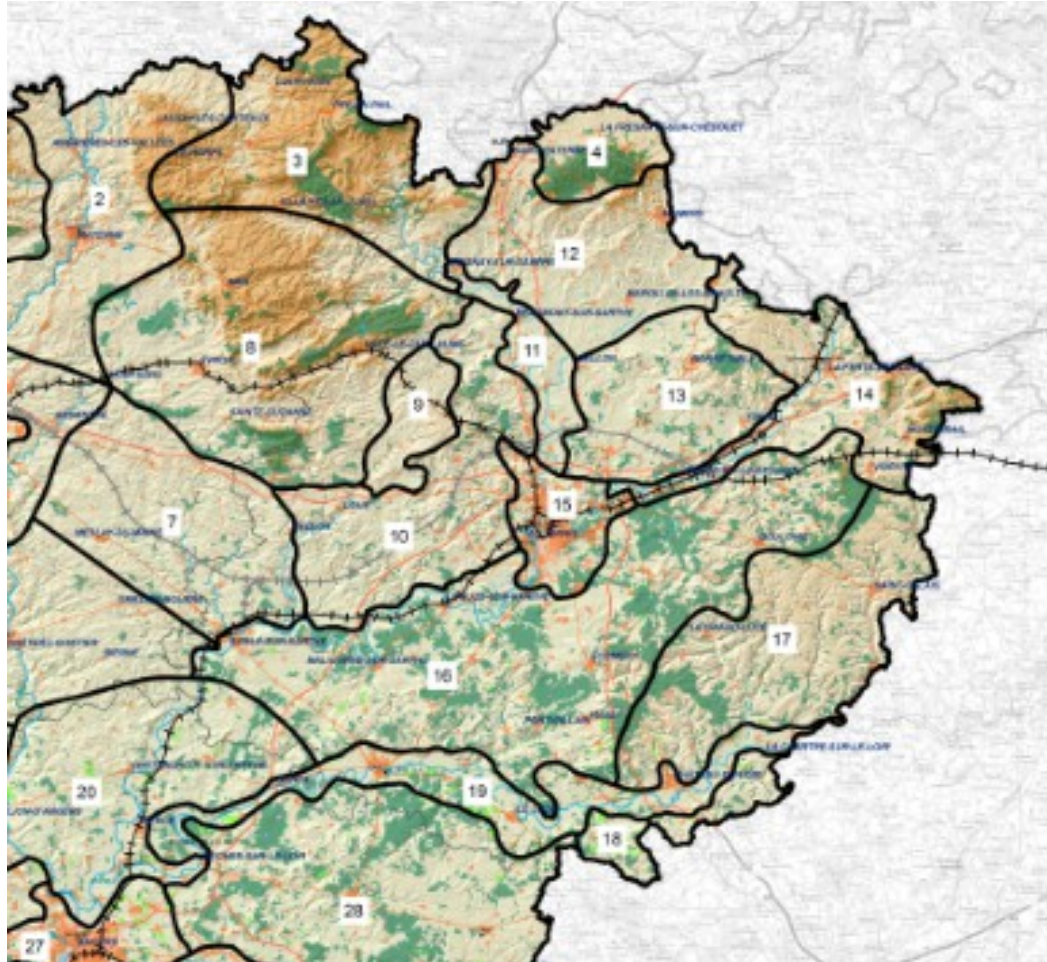
Bloc diagramme légendé pour les 4 enjeux identifiés







# 2014 / 2015 : Travail à l'échelle des unités paysagères



**Comité 1 :**  
**Septembre 2014**  
**découpage et**  
**dénomination des**  
**sous-unités**  
**paysagères de la**  
**Sarthe**

UP 3 – Les corniches des Alpes mancelles et des Avaloirs

UP 4 – La forêt de Perseigne et campagne d'Alençon

UP 7 – Le bas-Maine

UP 8 – Les collines du Maine

UP 9 – La campagne de Conlie

UP 10 – Les champagnes ondulées sartoises

UP 11 – Les balcons de la Sarthe

UP 12 – Les plaines d'Alençon et du Saosnois

UP 13 – les vallées et buttes boisées de Bonnetable

UP 14 – Le perche sarthois et l'Huisne

UP 15 – L'agglomération mancelle

UP 16 – Les clairières entre Sarthe et Loir

UP 17 – Le plateau calaisien

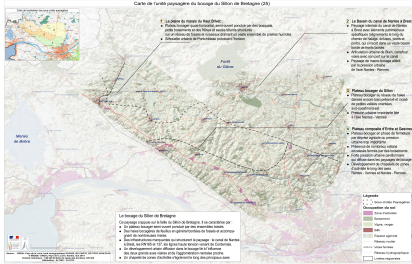
UP 18 – les gâtines tourangelles

UP 19 – la vallée du Loir

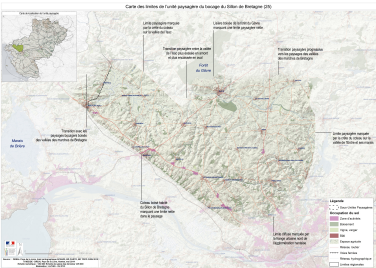
UP 20 – les vallées du Haut-Anjou

# 2014 / 2015 : Travail à l'échelle départementale

## Les formes du territoire

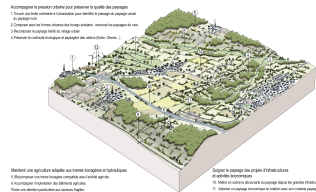


Carte de l'unité et des sous-unités paysagères



Carte des limites de l'unité paysagère

Bloc-diagramme des enjeux de paysages dans l'unité paysagère du bocage du Silon de Bretagne (25)



Bloc diagramme légendé de l'unité paysagère

## Les représentations sociales

Entretiens sociologiques

Comité 2 : novembre 2014  
Atelier perceptions du paysage et dynamiques paysagères

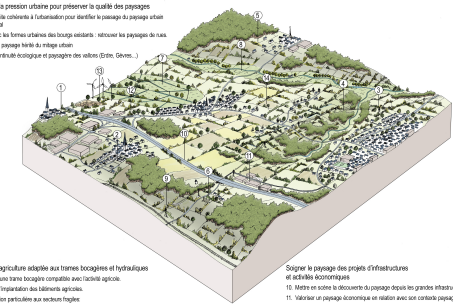
## Les dynamiques et les enjeux



Les dynamiques paysagères  
Comparaison des photos aériennes

Bloc-diagramme des enjeux de paysages dans l'unité paysagère du bocage du Silon de Bretagne (25)

Accompagner la pression urbaine pour préserver la qualité des paysages  
1. Trouver une ligne cohérente à l'urbanisation pour définir le paysage de paysage urbain au paysage rural  
2. Convenir avec les formes urbaines des bourgs existants : retrouver les paysages de rias  
3. Retrouver le paysage rural du milieu urbain  
4. Préserver la cohérence écologique et paysagère des vallées (Erlin, Gervin...)



Maintenir une agriculture adaptée aux trames bocagères et hydrauliques  
5. Retrouver une trame bocagère cohérente avec l'activité agricole  
6. Retrouver l'importance des éléments agricoles  
7. Préserver les parcelles aux valeurs patrimoniales  
8. Préserver les parcelles aux valeurs patrimoniales  
9. Préserver les parcelles aux valeurs patrimoniales  
10. Préserver les parcelles aux valeurs patrimoniales  
11. Préserver les parcelles aux valeurs patrimoniales  
12. Préserver les parcelles aux valeurs patrimoniales  
13. Préserver les parcelles aux valeurs patrimoniales  
14. Préserver les parcelles aux valeurs patrimoniales

Soigner le paysage des projets d'infrastructures et d'activités économiques  
15. Soigner le paysage des projets d'infrastructures et d'activités économiques  
16. Soigner le paysage des projets d'infrastructures et d'activités économiques  
17. Soigner le paysage des projets d'infrastructures et d'activités économiques  
18. Soigner le paysage des projets d'infrastructures et d'activités économiques  
19. Soigner le paysage des projets d'infrastructures et d'activités économiques  
20. Soigner le paysage des projets d'infrastructures et d'activités économiques  
21. Soigner le paysage des projets d'infrastructures et d'activités économiques  
22. Soigner le paysage des projets d'infrastructures et d'activités économiques  
23. Soigner le paysage des projets d'infrastructures et d'activités économiques  
24. Soigner le paysage des projets d'infrastructures et d'activités économiques


Bloc diagramme pour les enjeux à l'échelle de l'unité paysagère


# 2014 / 2015 : Travail à l'échelle des unités paysagères

## Extrait du site extranet de l'atlas de paysages unité paysagère-type de la Vendée

### DANS LA MÊME RUBRIQUE

- ▶ Carte de l'unité paysagère la Champagne de Conlie
- ▶ Les limites et continuités paysagères
- ▶ Les caractères de la Champagne de Conlie
- ▶ Les sous-unités paysagères de la Champagne de Conlie
- ▶ Les dynamiques paysagères
- ▶ Les enjeux de l'unité paysagère

 S'abonner

 Se désabonner

Accueil > Unités paysagères > Paysages de votre département > Les unités paysagères de la Sarthe > La Champagne de Conlie > **La Champagne de Conlie**

### UNITÉS PAYSAGÈRES

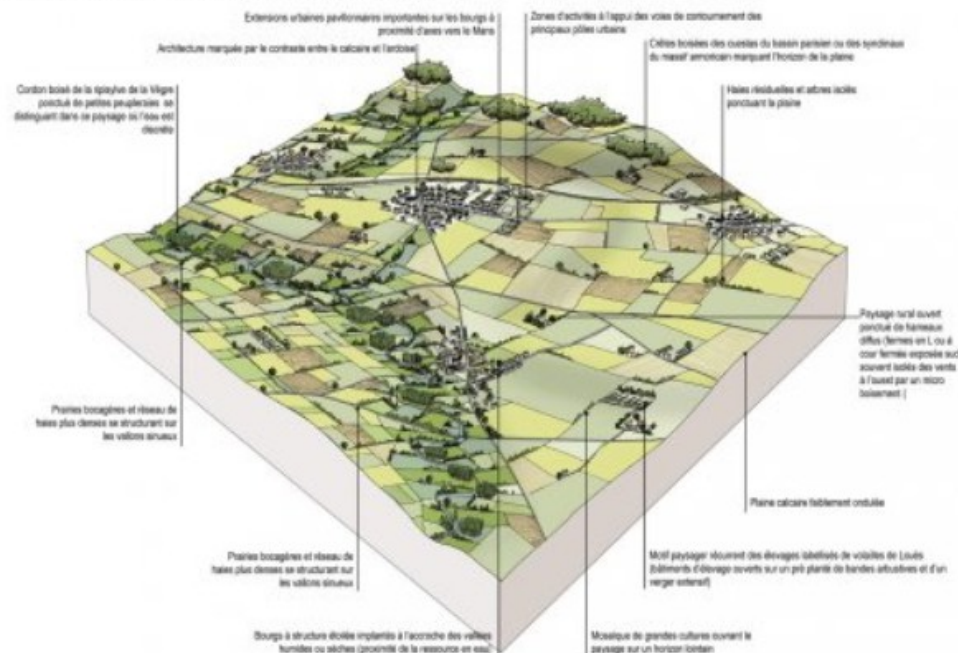
## La Champagne de Conlie

30/12/2014

+ PARTAGER



Bloc-diagramme de l'unité paysagère de La Champagne de Conlie (9)



### Paysages de votre département

- Les unités paysagères de Loire-Atlantique
- Les unités paysagères du Maine-et-Loire
- Les unités paysagères de Mayenne
- **Les unités paysagères de la Sarthe**
  - **La Champagne de Conlie**
- Les unités paysagères de Vendée

### Familles géographiques

### Paysages de votre commune

# Rappel des éléments déjà validés

- Carte des unités paysagères et des sous-paysagères
- Plan de l'unité paysagère-type
- Mise en ligne type d'une unité paysagère
  - ▶ Carte de l'unité paysagère la Champagne de Conlie
  - ▶ Les limites et continuités paysagères
  - ▶ Les caractères de la Champagne de Conlie
  - ▶ Les sous-unités paysagères de la Champagne de Conlie
  - ▶ Les dynamiques paysagères
  - ▶ Les enjeux de l'unité paysagère

# Calendrier de relecture / validation des unités paysagères de la Vendée

**8 juin** : Mise en téléchargement des unités paysagères sur le site internet (format pdf)

**9 juin** : comité de suivi technique départemental n°3 pour la Sarthe

**du 8 juin au 13 juillet** – **Formulation des remarques sur les documents produits**

remarques sur le fond

Date limite pour formuler les remarques : **le 13 juillet**

**Novembre /décembre 2015** : mise en ligne des unités paysagères sous format internet (accès extranet)

**Du 14 décembre 2015 au 15 janvier 2016** : Formulation des remarques sur les documents mis en ligne (accès extranet)

**2016** : « basculement » sur internet

# Modalités pratiques pour les relectures

- Une fiche par UP
- Etre précis dans les remarques (numéro de page, chapitre concerné)
- Respecter le délai du **13 juillet**
- Boite fonctionnelle :  
atlas-paysages-pays-de-la-loire@developpement-durable.gouv.fr



\* Identifiant générique : test

\* Mot de passe générique : test

eq logo site

Atlas de Paysages des Pays de la Loire

RECHERCHER OK

site en cours de construction

Présentation de l'atlas    Les paysages régionaux    Unités paysagères    Dynamiques et enjeux paysagers

### Les paysages régionaux

BIENVENUE SUR LE SITE DE L'ATLAS DES PAYSAGES DES PAYS DE LA LOIRE

La région des Pays de la Loire est avant tout un territoire de confluence et de rencontres qui offre de fait une réelle diversité de paysages. Charnière entre les caractères géologiques affirmés de la partie méridionale du massif armoricain et des bassins parisien et aquitain, la région développe une arborescence de vallées aux identités marquées avec la Loire pour axe majeur. Cette mosaïque de paysages traduit également la rencontre entre la terre et l'océan avec de nombreuses subtilités. Que vous soyez élu, professionnel ou amateur de paysages ce site vous permettra de parcourir l'atlas des paysages de la région pour découvrir, comprendre et interpréter les paysages et leurs (...)

#### ACTUALITÉS

**Unités paysagères de la Mayenne**  
25 mai 2015 (mis à jour le 26 mai 2015)  
Vous trouverez ci-dessous, la première version de la rédaction des unités paysagères de la Mayenne ainsi que la carte des unités paysagères.  
[+ LIRE LA SUITE](#)

**Comité de suivi technique départemental n° 3 pour la Vendée**  
4 mai 2015  
Le comité s'est réuni le mardi 28 avril à La Roche-sur-Yon, à la DDTM 85. Il avait pour objectif de présenter le travail mené sur les unités paysagères de chaque département, et de soumettre les (...)  
[+ LIRE LA SUITE](#)

#### OUTILS

- ▶ Photothèque
- ▶ Cartothèque
- ▶ Recherche
- ▶ Bibliographie
- ▶ Lexique
- ▶ Foire Aux Questions