



L'atlas de paysages des Pays-de-la-Loire Comité de suivi technique départemental n°3

Les atlas de paysages

La convention européenne du paysage article 6C « Identification et qualification »

« En mobilisant les acteurs concernés conformément à l'article 5.c et en vue d'une meilleure connaissance de ses paysages, chaque Partie s'engage :

- a) i. à identifier ses propres paysages, sur l'ensemble de son territoire ;*
- ii. à analyser leurs caractéristiques ainsi que les dynamiques et les pressions qui les modifient ;*
- iii. à en suivre les transformations ;*
- b) à qualifier les paysages identifiés en tenant compte des valeurs particulières qui leur sont attribuées par les acteurs et les populations concernés. »*

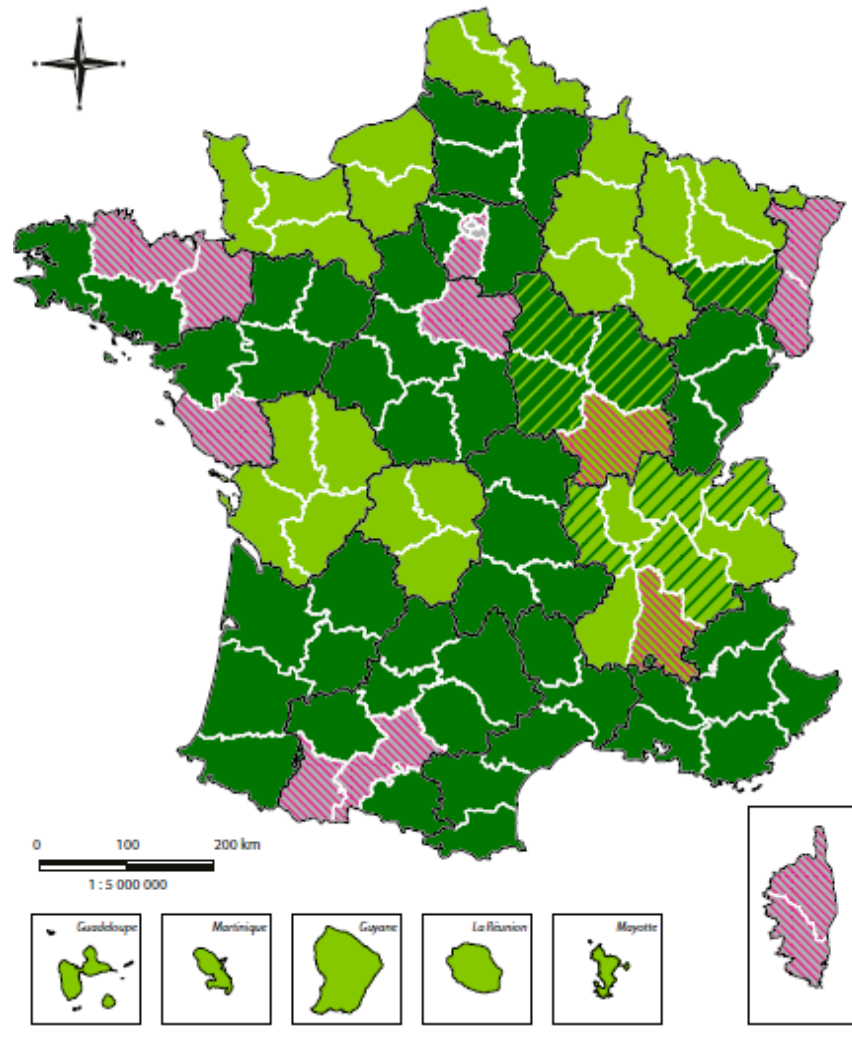


Les atlas de paysages

Objectifs législatifs :

- Outil pour l'intégration de la singularité du paysage dans les différentes politiques sectorielles (urbanisme, planification, aménagement, trame verte et bleue, éolien, profil environnemental, schémas des carrières...)
- Disposer d'une connaissance structurée et partagée du paysage à plusieurs échelles (régionale, départementale, des unités paysagères)
- Outil pour les élus pour les techniciens pour les citoyens
- Outil accessible et libre de droits

Les Atlas de paysages publiés au 1er mars 2012



Vert : AP publié / Rose : en projet ou en cours

Les atlas de paysages

Elaboré à une échelle donnée :

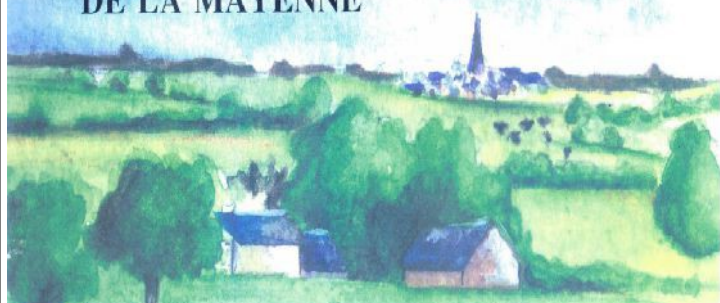
- échelle d'analyse 1/25 000 + terrain
- échelle de restitution 1/100 000

Ce n'est pas :

- un plan de paysage,
- la partie paysage d'un SCOT,
- La donnée est utile mais insuffisante pour un PLU

ATLAS DES PAYSAGES DU DÉPARTEMENT DE LA MAYENNE

1
CONTEXTE GÉNÉRAL



DIRECTION DÉPARTEMENTALE DE L'ÉQUIPEMENT
DE LA MAYENNE



DIRECTION RÉGIONALE DE L'ENVIRONNEMENT
DES PAYS DE LA LOIRE

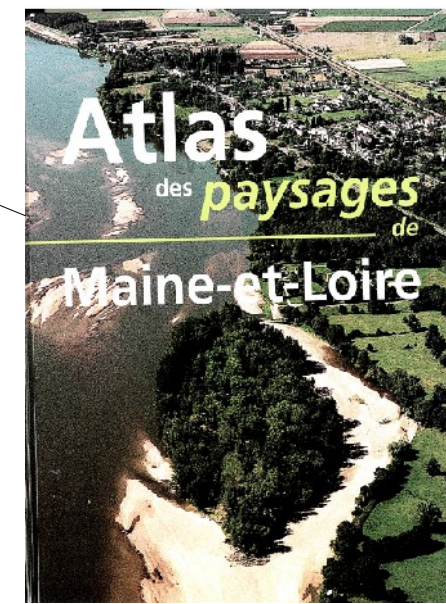
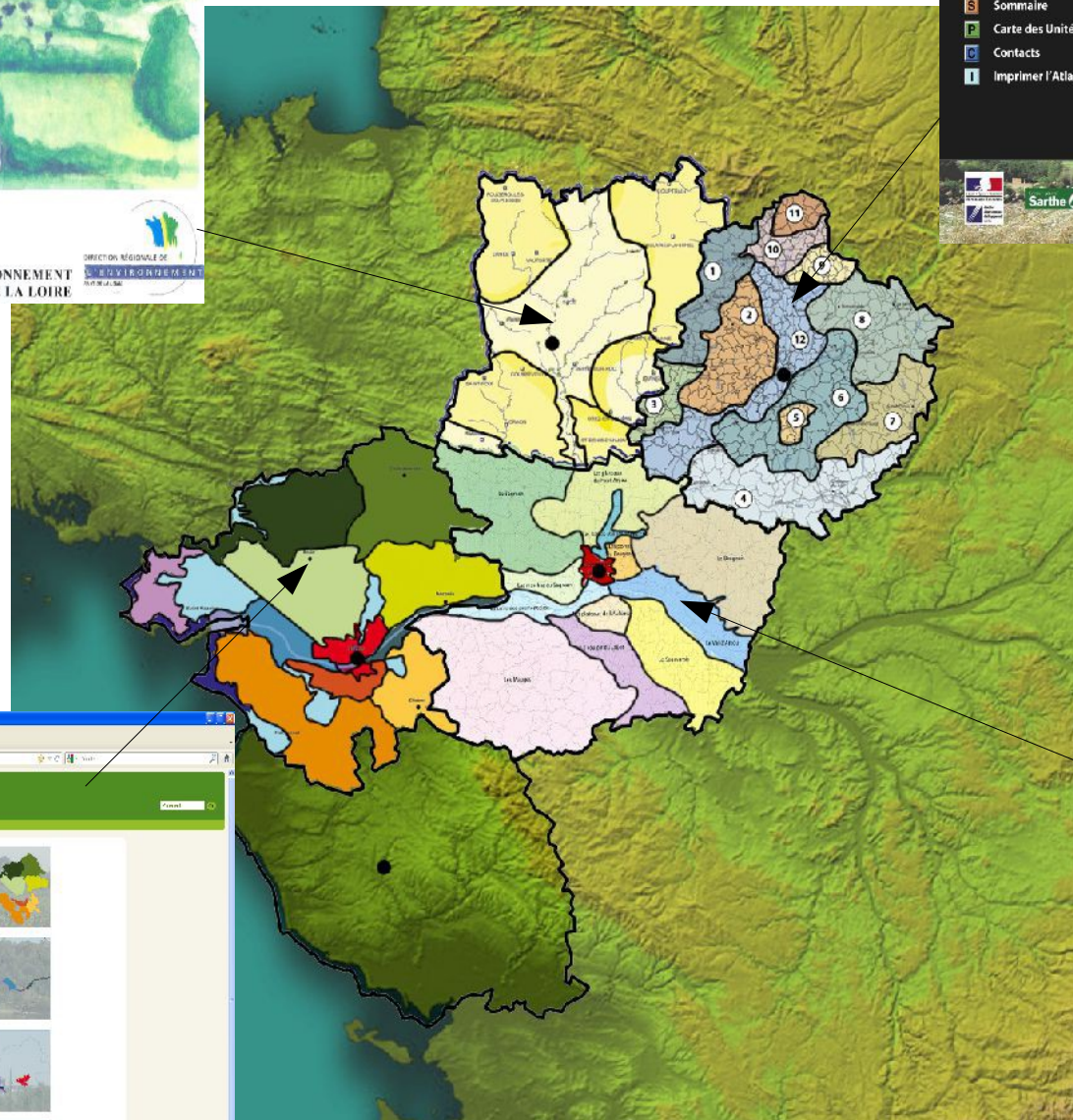
Une actualisation des atlas de paysages départementaux existants et une production nouvelle sur la Vendée

ATLAS DES PAYSAGES DE LA SARTHE

- Sommaire
- Carte des Unités Paysagères
- Contacts
- Imprimer l'Atlas



2005



2002

1999

2011

Travail à différentes échelles spatiales

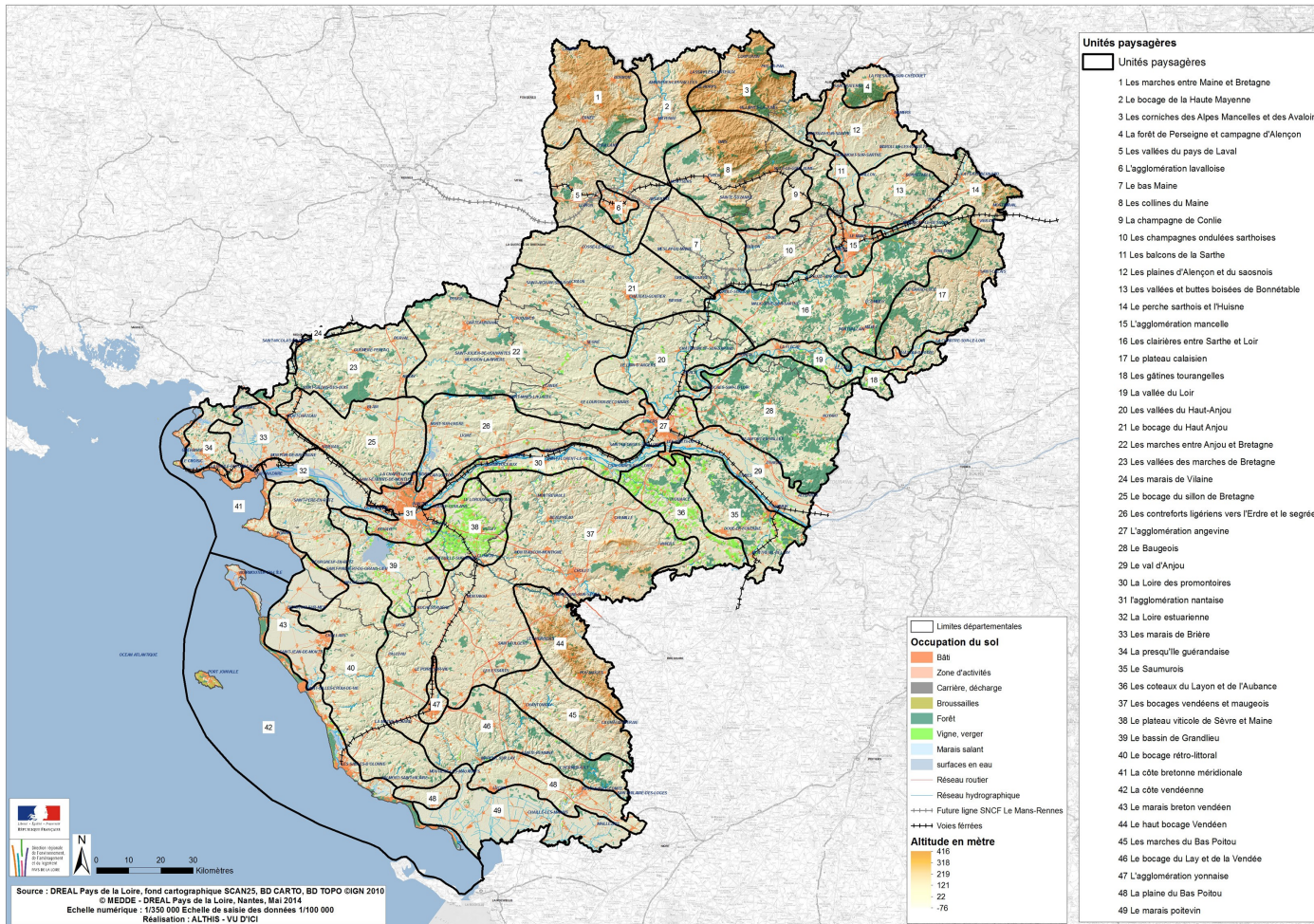
Tranche 1 : 2013-2014

Échelle Régionale

Tranche 2 : 2014-2015
Échelle des unités paysagères

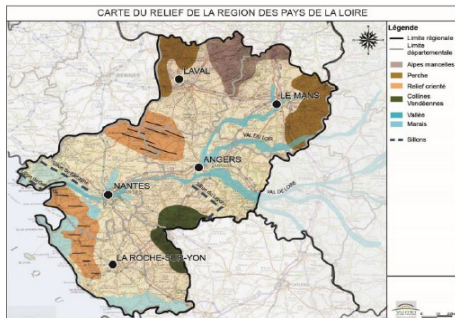
Tranche 3 : 2016
Publications papiers
Formations

Carte des unités paysagères des Pays de la Loire

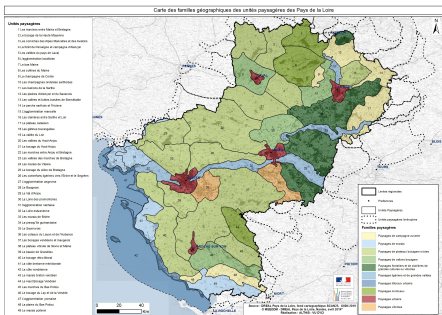


2013 – 2014 : Travail à l'échelle régionale

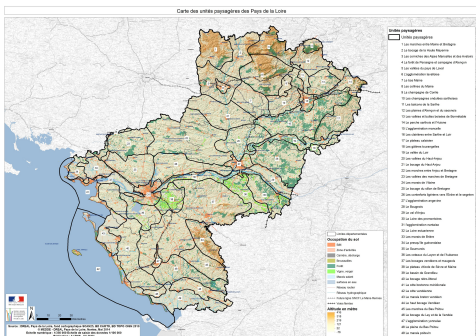
Les formes du territoires



Analyse de la géologie, de la géographie, ...



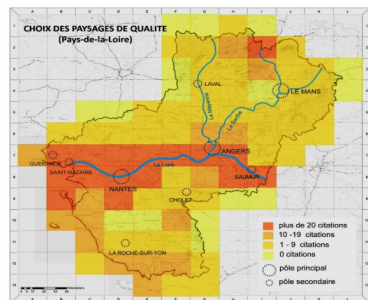
Carte des 10 familles géographiques



Les 49 unités paysagères

Les perceptions et représentations sociales

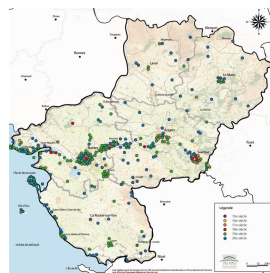
Questionnaire : Carnet des acteurs



Carte des paysages « jugés de qualité »



Critères de dégradation du paysage



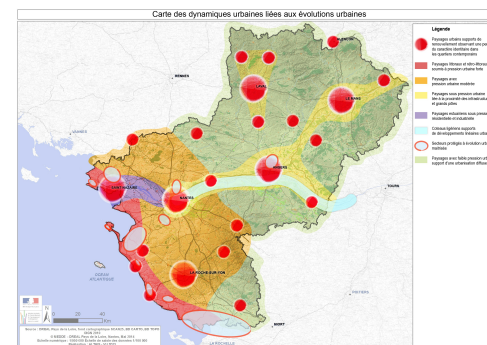
Carte des représentations de paysage

...

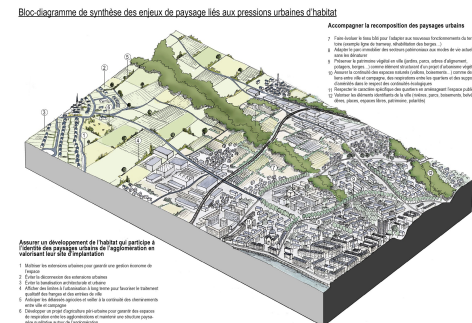
Les dynamiques et les enjeux

Thèmes étudiés :

- Urbanisme et habitat
- Infrastructures et zones d'activités
- Tourisme et loisirs
- Agriculture



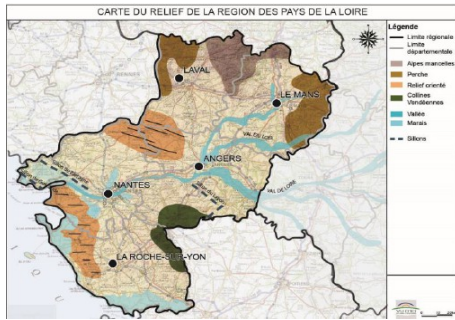
Cartes des dynamiques paysagères (4 dynamiques identifiées)



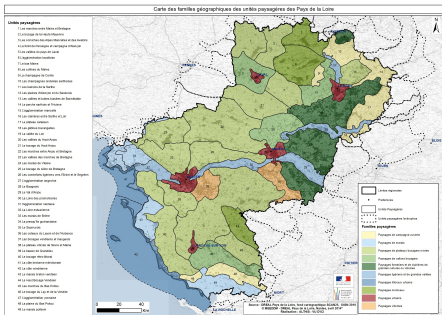
Bloc diagramme légendé pour les 4 enjeux identifiés

2013 – 2014 : Travail à l'échelle régionale

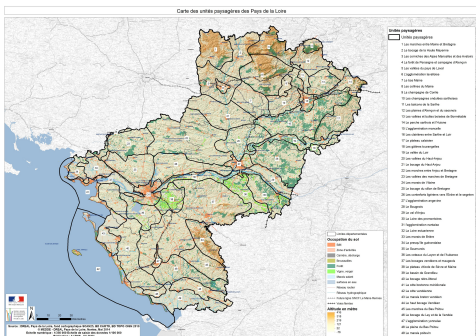
Les formes du territoires



Analyse de la géologie, de la géographie, ...



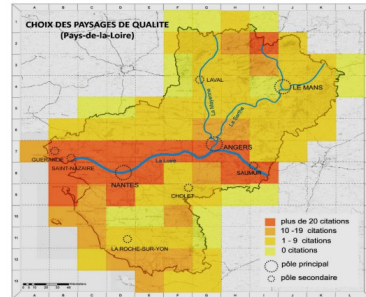
Carte des 10 familles géographiques



Les 49 unités paysagères

Les perceptions et représentations sociales

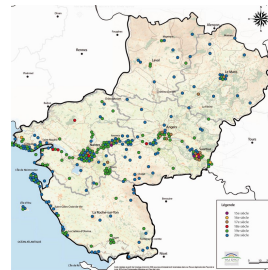
Questionnaire : Carnet des acteurs



Carte des paysages « jugés de qualité »



Critères de dégradation du paysage



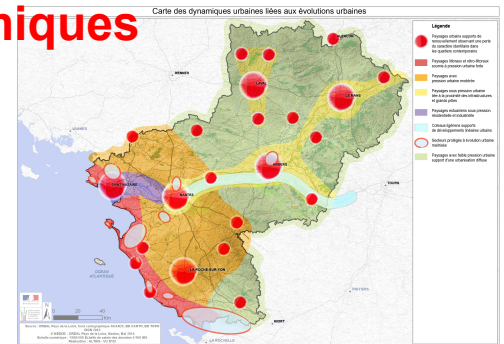
Carte des représentations de paysage

Les dynamiques et les enjeux

Thèmes étudiés :

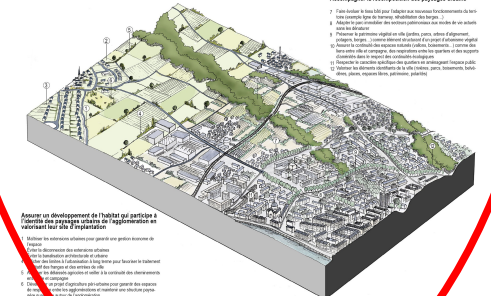
- Urbanisme et habitat
- Infrastructures et zones d'activités
- Tourisme et loisirs

Fev 2014 : Table ronde sur les dynamiques urbaines



Cartes des dynamiques paysagères (4 dynamiques identifiées)

Bloc-diagramme de synthèse des enjeux de paysage liés aux pressions urbaines d'habitat



Bloc diagramme légendé pour les 4 enjeux identifiés

2014 / 2015 : Travail à l'échelle des unités paysagères



**Comité 1 : Juin 2014
découpage et
dénomination des sous-
unités paysagères du
Maine-et-Loire**

UP19 : La vallée du Loir

UP 20 : Les vallées du Haut-Anjou

UP 22 : Les marches entre Anjou et Bretagne

UP 26 : Les contreforts ligériens entre
l'Erdre et le Segréen

UP 27 : L'agglomération angevine

UP 28 : Les plateaux du Baugeois

UP 29 : Le val d'Anjou

UP 30 : La Loire des promontoires

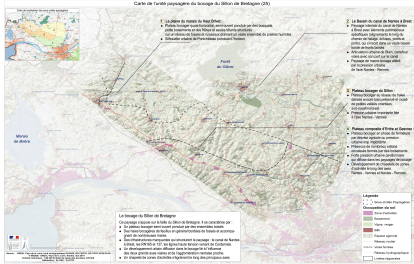
UP 35 : Les plaines et coteaux du Saumurois

UP 36 : Les coteaux du Layon et de l'Aubance

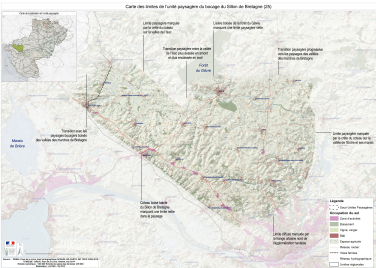
UP 37 : Les bocages vendéens et maugeois

2014 / 2015 : Travail à l'échelle départementale

Les formes du territoire

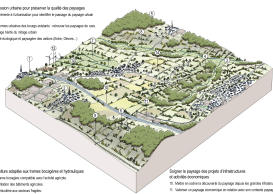


Carte de l'unité et des sous-unités paysagères



Carte des limites de l'unité paysagère

Bloc-diagramme des enjeux de paysages dans l'unité paysagère du bocage de Brionne (2)



Bloc diagramme légendé de l'unité paysagère

Les représentations sociales

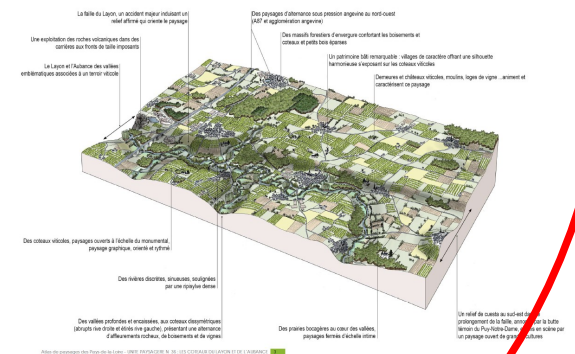
Entretiens sociologiques

Comité 2 :
octobre 2014
Atelier
perceptions du
paysage et
dynamiques
paysagères

Les dynamiques et les enjeux



Les dynamiques paysagères
Comparaison des photos
aériennes

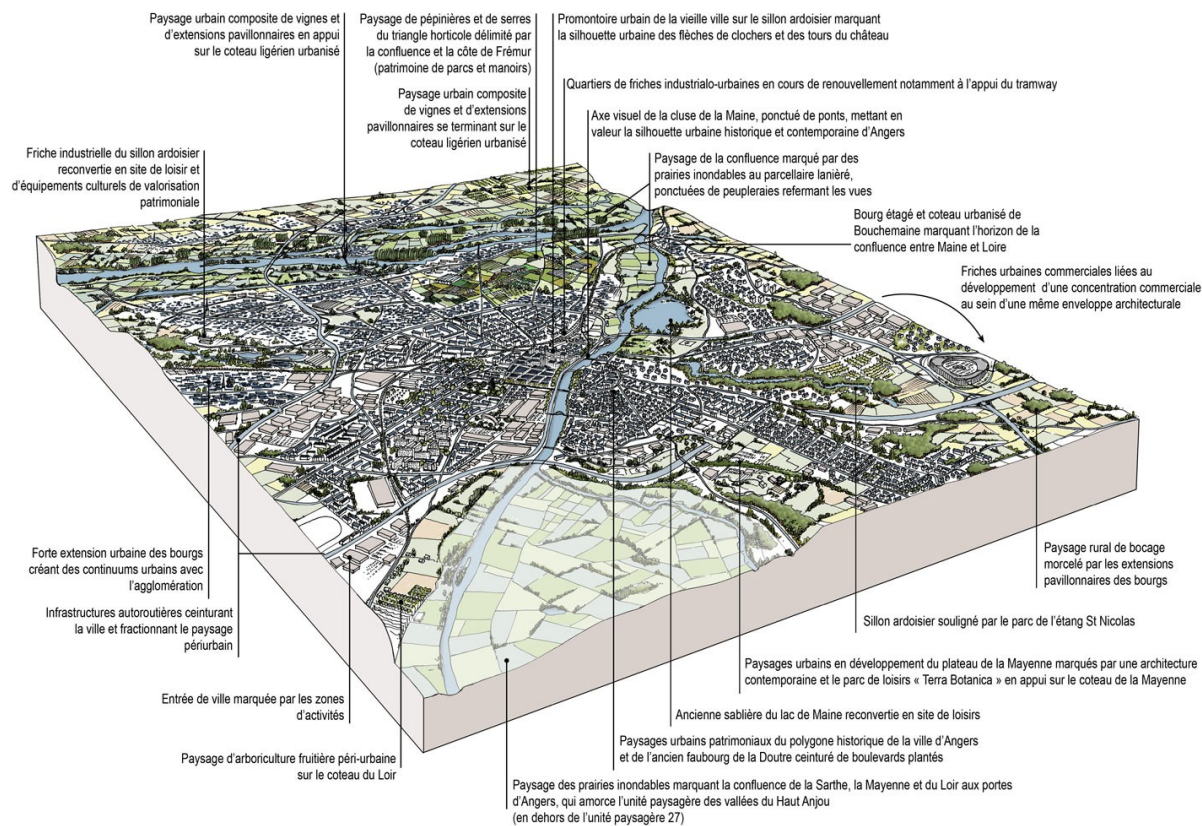


Bloc diagramme pour les
enjeux à l'échelle de l'unité
paysagère

2014 / 2015 : Travail à l'échelle des unités paysagères

Extrait du site extranet de l'atlas de paysages unité paysagère-type du Maine-et-Loire

Bloc-diagramme de l'unité paysagère de l'agglomération angevine (27)



- ▶ Carte de l'unité paysagère de l'agglomération angevine
- ▶ Les limites et continuités paysagères
- ▶ Les caractères de l'agglomération angevine
- ▶ Les sous-unités paysagères de l'agglomération angevine
- ▶ Les dynamiques paysagères
- ▶ Les enjeux de l'agglomération angevine

Calendrier de relecture / validation des unités paysagères du Maine-et-Loire

7 septembre : Mise en téléchargement des unités paysagères sur le site internet (format pdf)

8 septembre : comité de suivi technique départemental n°3

du 7 au 25 septembre – Formulation des remarques sur les documents produits

remarques sur le fond

Date limite pour formuler les remarques : **le 25 Septembre**

Novembre /décembre 2015 : mise en ligne des unités paysagères sous format internet (accès extranet)

Du 14 décembre 2015 au 15 janvier 2016 : Formulation des remarques sur les documents mis en ligne (« accès extranet »)

2016 : « basculement » sur internet

Rappel des éléments déjà validés

- Carte des unités paysagères et des sous-paysagères
- Plan de l'unité paysagère-type
- Mise en ligne type d'une unité paysagère

Modalités pratiques pour les relectures

- Une fiche par UP
- Être précis dans les remarques (numéro de page, chapitre concerné)
- Respecter le délai du **25 Septembre**
- Boite fonctionnelle :
atlas-paysages-pays-de-la-loire@developpement-durable.gouv.fr

* Identifiant générique : test

* Mot de passe générique : test



Atlas de Paysages des Pays de la Loire

site en cours de construction

RECHERCHER OK

Présentation de l'atlas Les paysages régionaux Unités paysagères Dynamiques et enjeux paysagers

Accueil > Unités paysagères > Paysages de votre département > Les unités paysagères du Maine-et-Loire > Unités paysagères du Maine-et-Loire V2

UNITÉS PAYSAGÈRES

Paysages de votre département

- Les unités paysagères de Loire-Atlantique
- Les unités paysagères du Maine-et-Loire
 - L'agglomération angevine
- Les unités paysagères de Mayenne
- Les unités paysagères de la Sarthe
- Les unités paysagères de Vendée

Familles géographiques

Paysages de votre commune

Unités paysagères du Maine-et-Loire V2

7 septembre 2015

+ PARTAGER

Vous trouverez ci-dessous la nouvelle version des unités paysagères du Maine-et-Loire, proposée à la relecture des membres du comité de suivi technique départemental du Maine-et-Loire.

[Carte des unités paysagères](#)

Télécharger :

- ▶ UP20-Les_vallees_du_Haut-Anjou_V2 (format pdf - 16.5 Mo - 07/09/2015)
Temps de téléchargement estimé : 4 min 31 s (512 K), 2 min 15 s (1024 K), 1 min 7 s (2 M), 27 s (5 M).
- ▶ UP22-MarchesAnjouBretagne_V2 (format pdf - 20.1 Mo - 07/09/2015)
Temps de téléchargement estimé : 5 min 29 s (512 K), 2 min 44 s (1024 K), 1 min 22 s (2 M), 32 s (5 M).
- ▶ UP26-Contrefort_ligerien_v2 (format pdf - 17.2 Mo - 07/09/2015)
Temps de téléchargement estimé : 4 min 42 s (512 K), 2 min 21 s (1024 K), 1 min 10 s (2 M), 28 s (5 M).
- ▶ UP27-Agglomeration_Angvine-V2 (format pdf - 18.3 Mo - 07/09/2015)
Temps de téléchargement estimé : 5 min (512 K), 2 min 30 s (1024 K), 1 min 15 s (2 M), 30 s (5 M).

DANS LA MÊME RUBRIQUE

S'abonner

Se désabonner