



# L'atlas de paysages des Pays-de-la-Loire Comité de suivi technique départemental n°3

# Les atlas de paysages

## La convention européenne du paysage article 6C « Identification et qualification »

*« En mobilisant les acteurs concernés conformément à l'article 5.c et en vue d'une meilleure connaissance de ses paysages, chaque Partie s'engage :*

- a) i. à identifier ses propres paysages, sur l'ensemble de son territoire ;*
- ii. à analyser leurs caractéristiques ainsi que les dynamiques et les pressions qui les modifient ;*
- iii. à en suivre les transformations ;*
- b) à qualifier les paysages identifiés en tenant compte des valeurs particulières qui leur sont attribuées par les acteurs et les populations concernés. »*

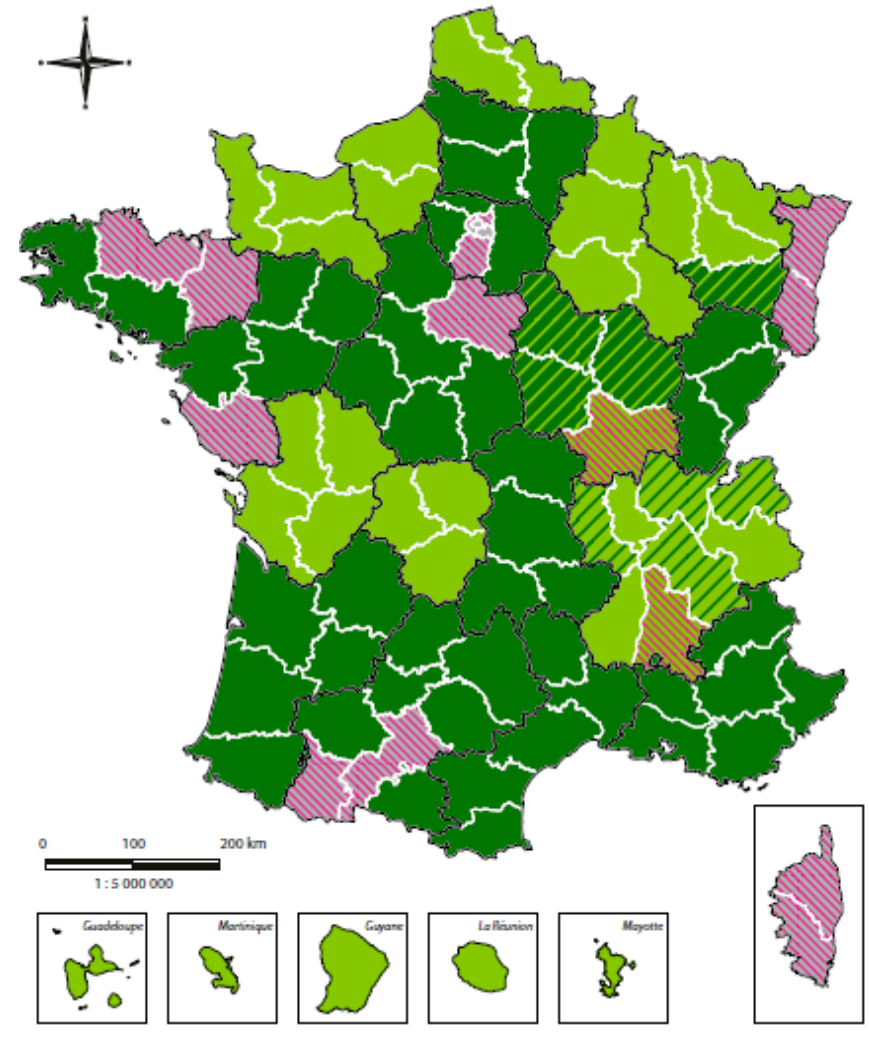


# Les atlas de paysages

## Objectifs législatifs :

- Outil pour l'intégration de la singularité du paysage dans les différentes politiques sectorielles (urbanisme, planification, aménagement, trame verte et bleue, éolien, profil environnemental, schémas des carrières...)
- Disposer d'une connaissance structurée et partagée du paysage à plusieurs échelles (régionale, départementale, des unités paysagères)
- Outil pour les élus pour les techniciens pour les citoyens
- Outil accessible et libre de droits

Les Atlas de paysages publiés au 1er mars 2012



Vert : AP publié / Rose : en projet ou en cours

# Les atlas de paysages

## Elaboré à une échelle donnée :

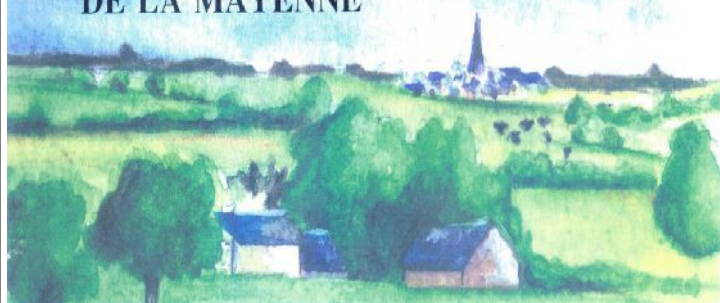
- échelle d'analyse 1/25 000 + terrain
- échelle de restitution 1/100 000

## Ce n'est pas :

- un plan de paysage,
- la partie paysage d'un SCOT,
- La donnée est utile mais insuffisante pour un PLU

# ATLAS DES PAYSAGES DU DÉPARTEMENT DE LA MAYENNE

1  
CONTEXTE GÉNÉRAL



DIRECTION DÉPARTEMENTALE DE L'ÉQUIPEMENT  
DE LA MAYENNE



DIRECTION RÉGIONALE DE L'ENVIRONNEMENT  
DES PAYS DE LA LOIRE

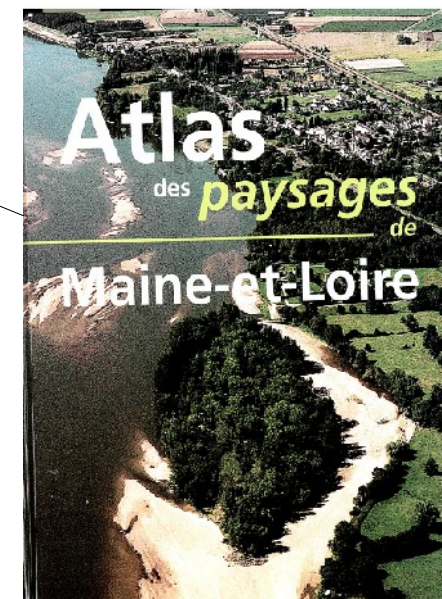
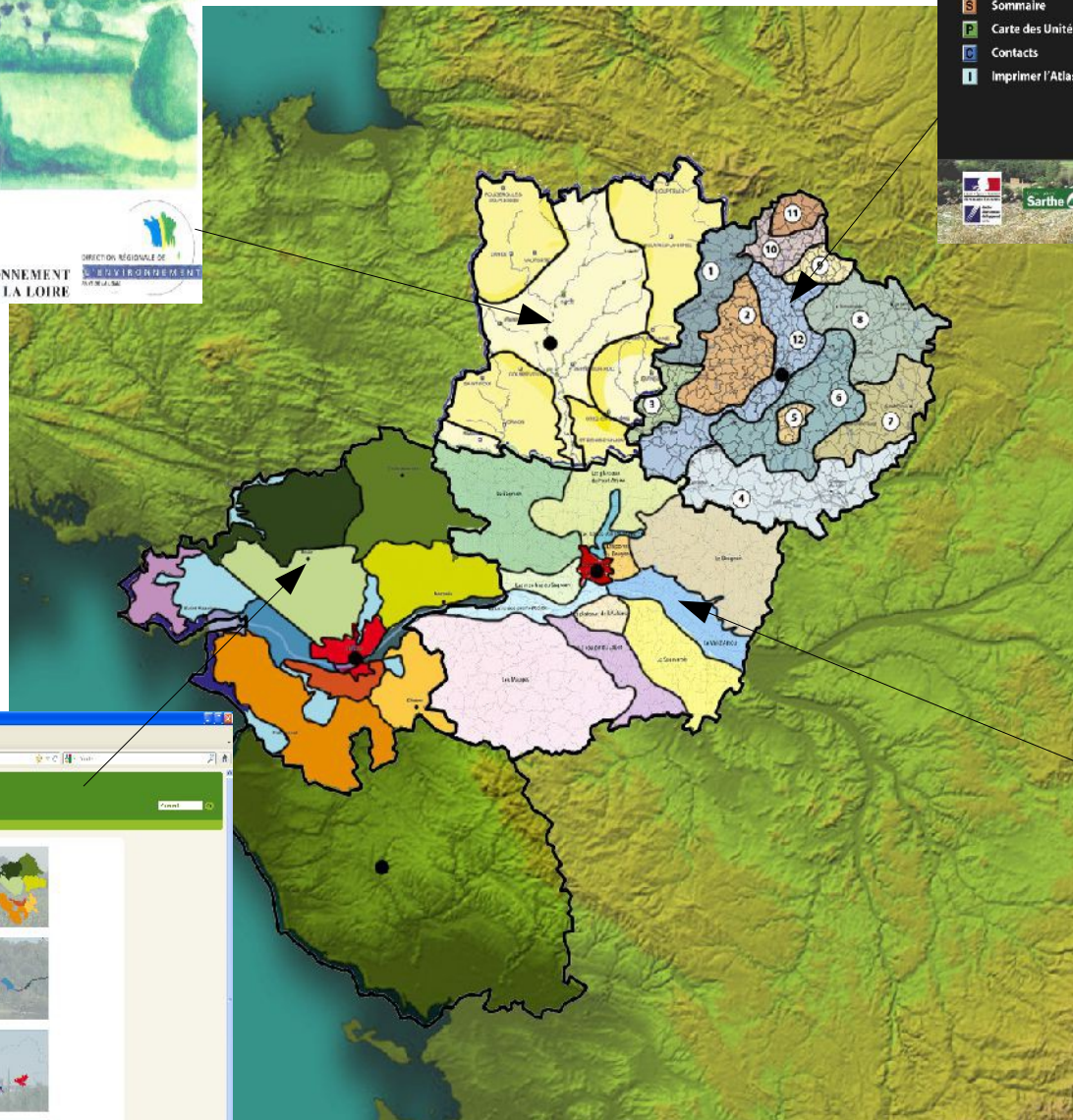
## Une actualisation des atlas de paysages départementaux existants et une production nouvelle sur la Vendée

# ATLAS DES PAYSAGES DE LA SARTHE

- Sommaire
- Carte des Unités Paysagères
- Contacts
- Imprimer l'Atlas

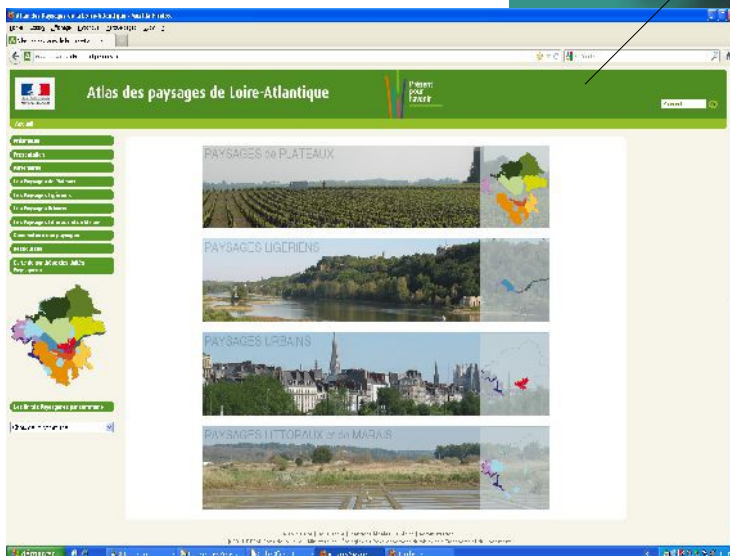


2005



2002

1999



2011

# Travail à différentes échelles spatiales

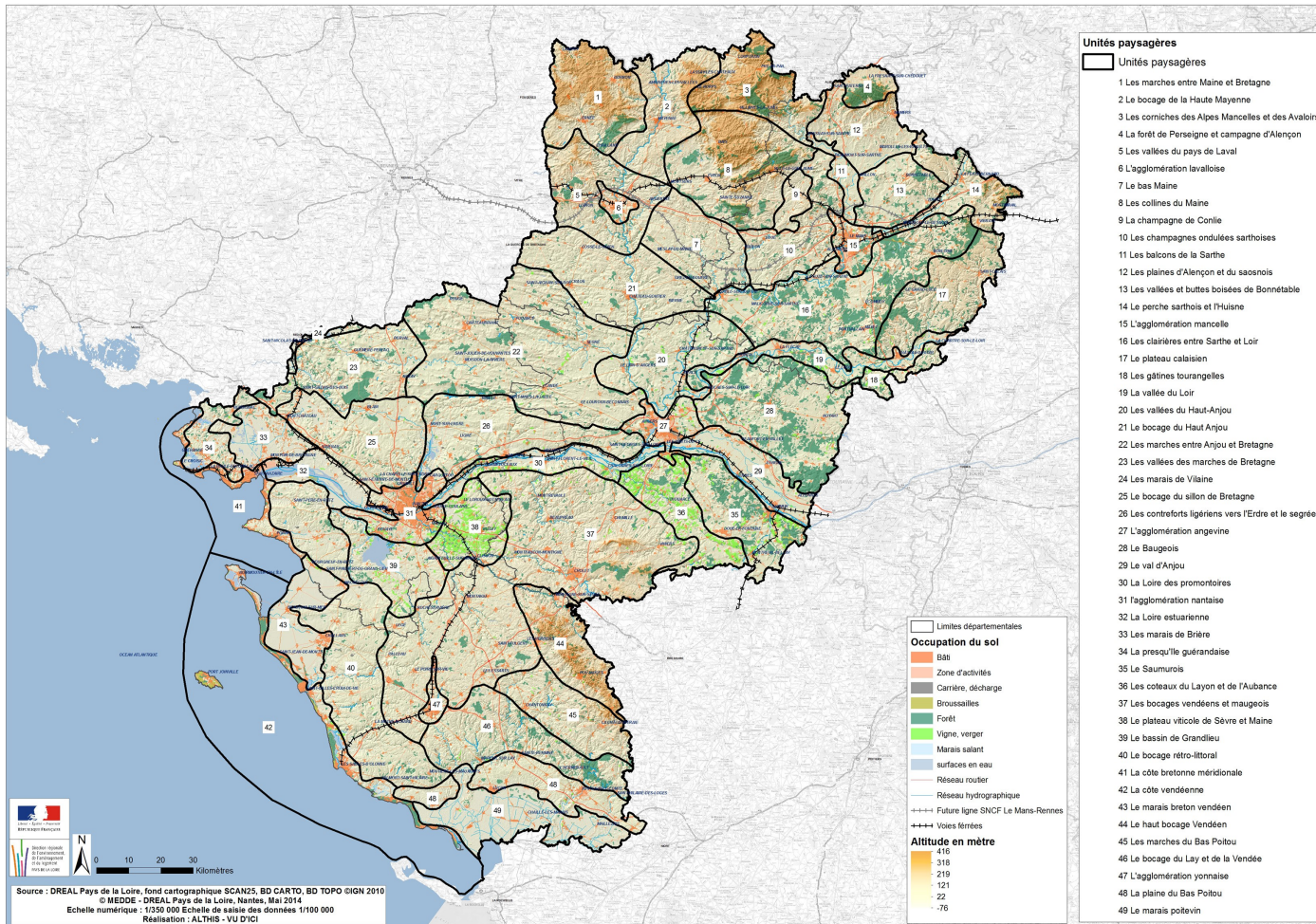
Tranche 1 : 2013-2014

Échelle Régionale

Tranche 2 : 2014-2015  
Échelle des unités paysagères

Tranche 3 : 2016  
Publications papiers  
Formations

Carte des unités paysagères des Pays de la Loire

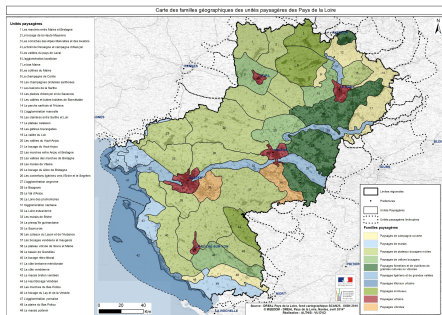


# 2013 – 2014 : Travail à l'échelle régionale

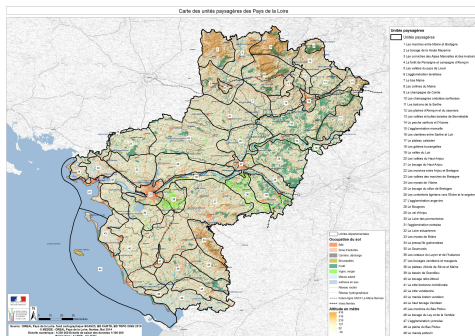
## Les formes du territoires



Analyse de la géologie, de la géographie, ...



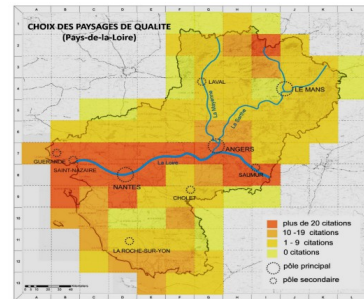
Carte des 10 familles géographiques



Les 49 unités paysagères

## Les perceptions et représentations sociales

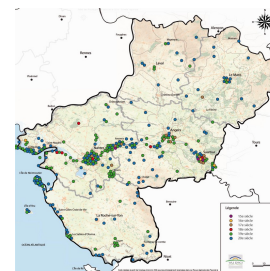
Questionnaire : Carnet des acteurs



Carte des paysages « jugés de qualité »



Critères de dégradation du paysage



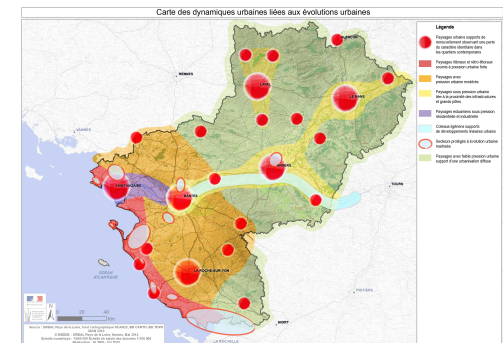
Carte des représentations de paysage

...

## Les dynamiques et les enjeux

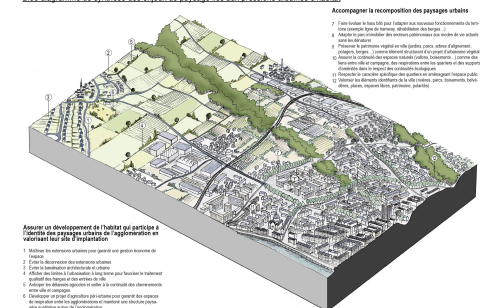
Thèmes étudiés :

- Urbanisme et habitat
- Infrastructures et zones d'activités
- Tourisme et loisirs
- Agriculture



Cartes des dynamiques paysagères (4 dynamiques identifiées)

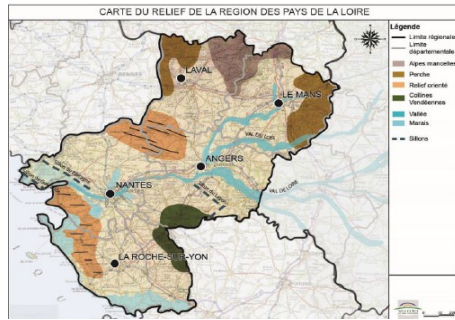
Bloc-diagramme de synthèse des enjeux de paysage liés aux pressions urbaines d'habitat



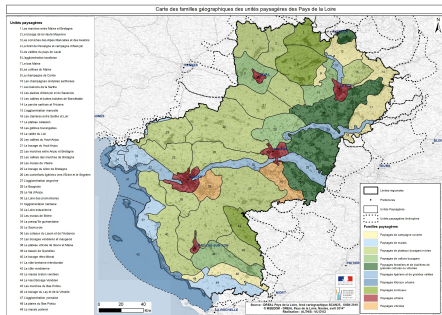
Bloc diagramme légendé pour les 4 enjeux identifiés

# 2013 – 2014 : Travail à l'échelle régionale

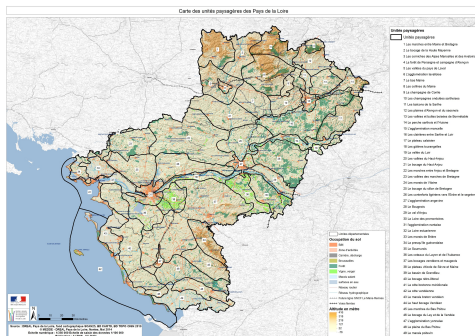
## Les formes du territoires



Analyse de la géologie, de la géographie, ...



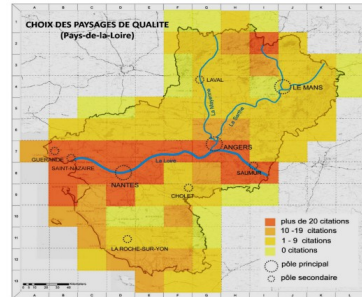
Carte des 10 familles géographiques



Les 49 unités paysagères

## Les perceptions et représentations sociales

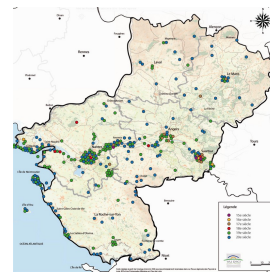
Questionnaire : Carnet des acteurs



Carte des paysages « jugés de qualité »



Critères de dégradation du paysage



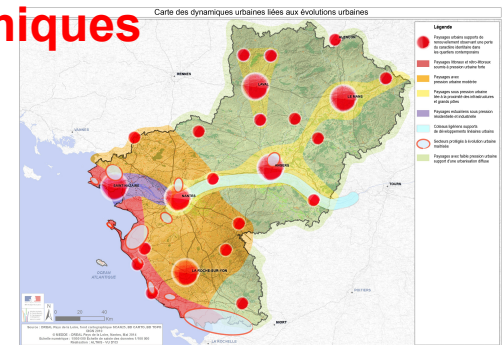
Carte des représentations de paysage

## Les dynamiques et les enjeux

Thèmes étudiés :

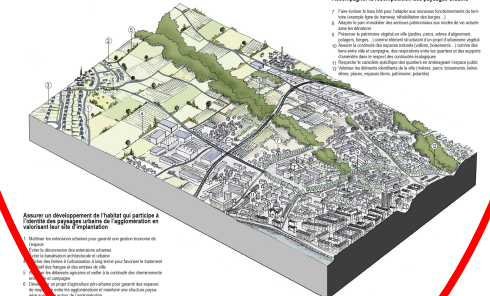
- Urbanisme et habitat
- Infrastructures et zones d'activités
- Tourisme et loisirs

Fev 2014 : Table ronde sur les dynamiques urbaines



Cartes des dynamiques paysagères (4 dynamiques identifiées)

Bloc-diagramme de synthèse des enjeux de paysage liés aux pressions urbaines d'habitat



Bloc diagramme légendé pour les 4 enjeux identifiés



# Travail à différentes échelles spatiales

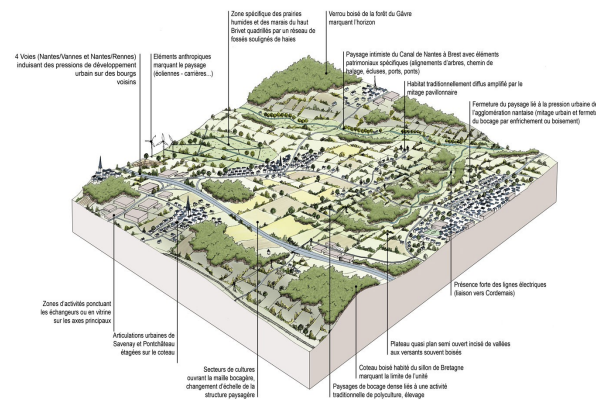
Tranche 1 : 2013-2014  
Échelle Régionale

**Tranche 2 : 2014-2015**  
**Échelle des unités paysagères**

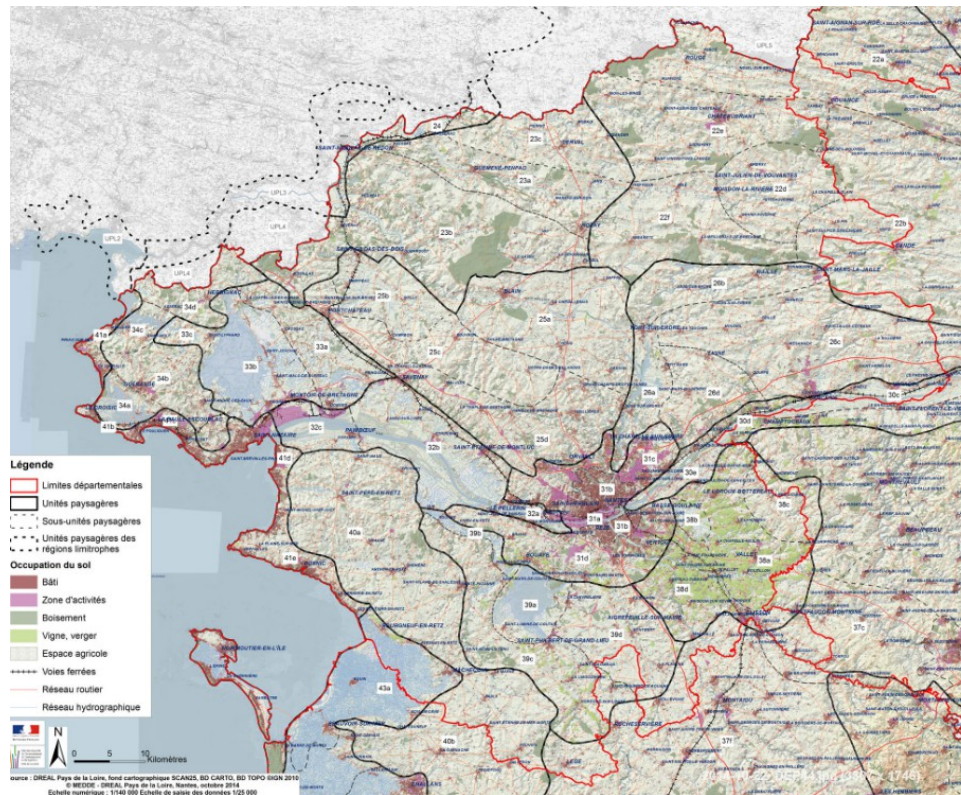
Tranche 3 : 2016  
Publications papiers  
Formations



Bloc-diagramme de l'unité paysagère du bocage du Sillon de Bretagne (26)



# 2014 / 2015 : Travail à l'échelle des unités paysagères



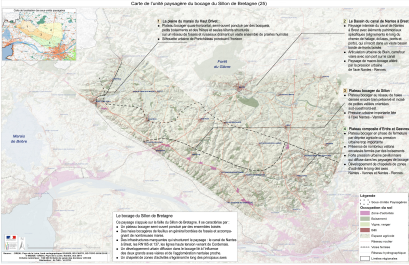
**Comité 1 : Juin 2014  
découpage et  
dénomination des sous-  
unités paysagères de  
Loire-Atlantique**

UP 22 : Les marches entre Anjou et Bretagne  
UP 23 : Les vallées des marches de Bretagne  
UP 24 : Les marais de Vilaine  
UP 25 : Le bocage du Sillon de Bretagne  
UP 26 : Les contreforts ligériens  
UP 30 : La Loire des promontoires  
UP 32 : La Loire estuarienne  
UP 33 : Les marais de Brière

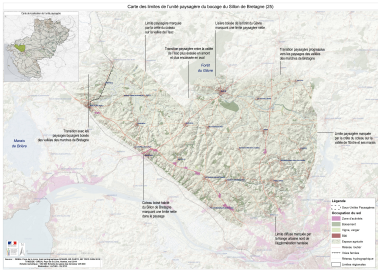
UP 34 : La presqu'île guérandaise  
UP 37 : Les bocages vendéens et maugeois  
UP 40 : Le bocage rétro-littoral  
UP 43 : Le marais breton vendéen  
UP 31 : L'agglomération nantaise  
UP 38 : Le plateau viticole de Sèvre et Maine  
UP 39 : Le bassin de Grandlieu  
UP 41 : Le côte bretonne vendéenne

# 2014 / 2015 : Travail à l'échelle départementale

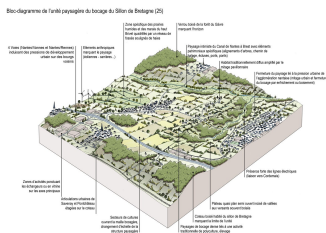
## Les formes du territoire



Carte de l'unité et des sous-unités paysagères



Carte des limites de l'unité paysagère



Bloc diagramme légendé de l'unité paysagère

## Les représentations sociales

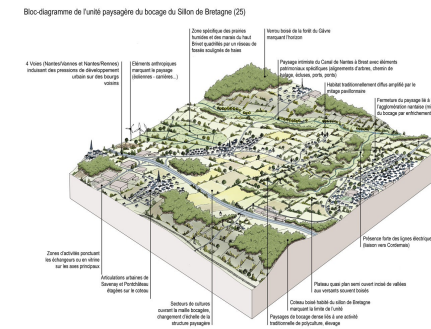
Entretiens sociologiques

Comité 2 :  
octobre 2014  
Atelier  
perceptions du  
paysage et  
dynamiques  
paysagères

## Les dynamiques et les enjeux



Les dynamiques paysagères  
Comparaison des photos  
aériennes

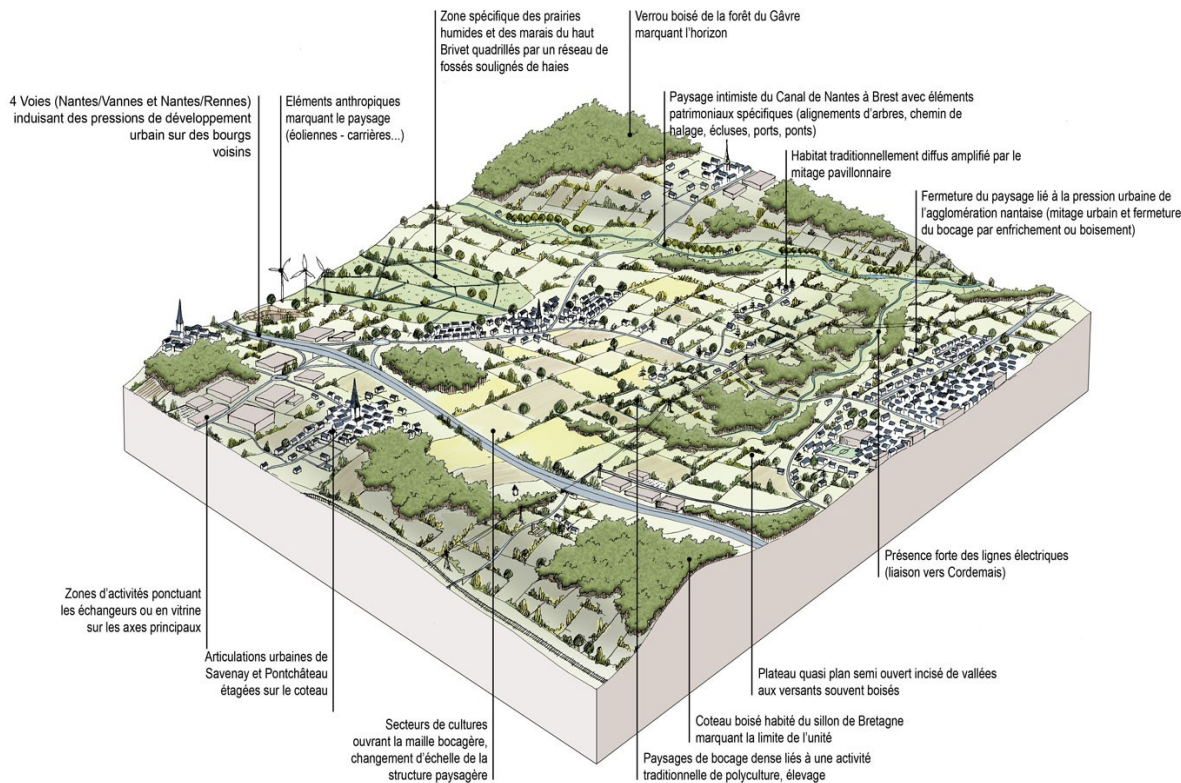


Bloc diagramme pour les  
enjeux à l'échelle de l'unité  
paysagère

# 2014 / 2015 : Travail à l'échelle des unités paysagères

## Extrait du site extranet de l'atlas de paysages unité paysagère-type de Loire-Atlantique

Bloc-diagramme de l'unité paysagère du bocage du Sillon de Bretagne (25)



- ▶ Les limites et continuités paysagères
- ▶ Les caractères du bocage du Sillon de Bretagne
- ▶ Les sous-unités paysagères du bocage du Sillon de Bretagne
- ▶ Les dynamiques paysagères
- ▶ Les enjeux du bocage du Sillon de Bretagne

# Travail à différentes échelles spatiales

Tranche 1 : 2013-2014

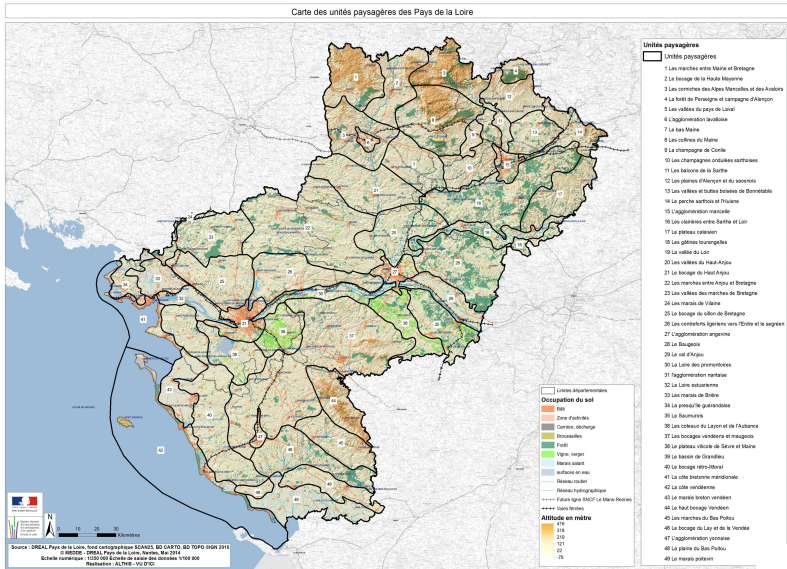
Échelle Régionale

Tranche 2 : 2014-2015

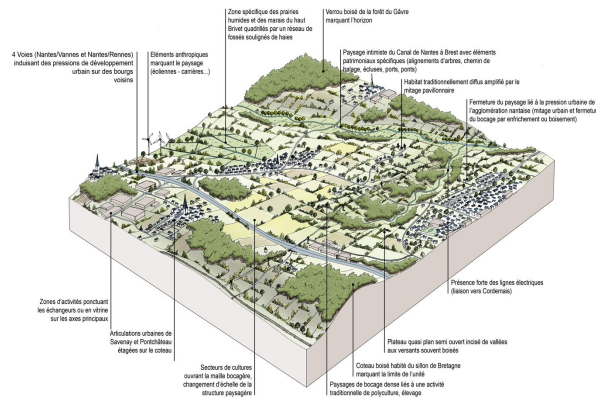
Échelle des unités paysagères

Tranche 3 : 2016

Publications papiers  
Formations



Bloc-diagramme de l'unité paysagère du bocage du Silon de Bretagne (25)



# Calendrier de relecture / validation des unités paysagères de Loire-Atlantique

**7 septembre** : Mise en téléchargement des unités paysagères sur le site internet (format pdf)

**10 septembre** : comité de suivi technique départemental n°3

**du 7 au 25 septembre – Formulation des remarques sur les documents produits**

remarques sur le fond

Date limite pour formuler les remarques : **le 25 Septembre**

**Novembre /décembre 2015** : mise en ligne des unités paysagères sous format internet (accès extranet)

**Du 14 décembre 2015 au 15 janvier 2016** : Formulation des remarques sur les documents mis en ligne (accès extranet)

**2016** : « basculement » sur internet

# Modalités pratiques pour les relectures

- Une fiche par UP
- Être précis dans les remarques (numéro de page, chapitre concerné)
- Délai du **25 Septembre**
- Boite fonctionnelle :  
atlas-paysages-pays-de-la-loire@developpement-durable.gouv.fr

# Rappel des éléments déjà validés

- Carte des unités paysagères et des sous-paysagères
- Plan de l'unité paysagère-type
- Mise en ligne type d'une unité paysagère



\* Identifiant générique : test

\* Mot de passe générique : test

Atlas de Paysages des Pays de la Loire

site en cours de construction

RECHERCHER OK

Présentation de l'atlas Les paysages régionaux **Unités paysagères** Dynamiques et enjeux paysagers

Accueil > Unités paysagères > Paysages de votre département > Les unités paysagères de Loire-Atlantique > **Unités paysagères de Loire-Atlantique V2**

**UNITÉS PAYSAGÈRES**

Paysages de votre département

- Les unités paysagères de Loire-Atlantique
  - Le bocage du Sillon de Bretagne
  - Les unités paysagères du Maine-et-Loire
  - Les unités paysagères de Mayenne
  - Les unités paysagères de la Sarthe
  - Les unités paysagères de Vendée

Familles géographiques

Paysages de votre commune

**Unités paysagères de Loire-Atlantique V2**  
7 septembre 2015

+ PARTAGER

Vous trouverez ci-dessous la nouvelle version des unités paysagères de la Loire-Atlantique, proposée à la relecture des membres du comité de suivi technique départemental de la Loire-Atlantique.  
[Carte des unités paysagères](#)

Télécharger :

- ▶ [UP23\\_Vallees\\_des\\_marches\\_de\\_Bretagne\\_V2](#) (format pdf - 5.9 Mo - 07/09/2015)  
Temps de téléchargement estimé : 1 min 37 s (512 K), 48 s (1024 K), 24 s (2 M), 9 s (5 M).
- ▶ [UP24-Les\\_marais\\_de\\_Vilaine\\_V2](#) (format pdf - 6.5 Mo - 07/09/2015)  
Temps de téléchargement estimé : 1 min 47 s (512 K), 53 s (1024 K), 26 s (2 M), 10 s (5 M).
- ▶ [UP25-Le\\_Bocage\\_du\\_Sillon\\_de\\_BretagneV2-150710-2](#) (format pdf - 10.1 Mo - 07/09/2015)  
Temps de téléchargement estimé : 2 min 46 s (512 K), 1 min 23 s (1024 K), 41 s (2 M), 16 s (5 M).
- ▶ [UP31-L\\_agglomeration\\_nantaise\\_V2](#) (format pdf - 6.5 Mo - 07/09/2015)  
Temps de téléchargement estimé : 1 min 47 s (512 K), 53 s (1024 K), 26 s (2 M), 10 s (5 M).
- ▶ [UP32\\_La\\_Loire\\_estuarienne\\_V2](#) (format pdf - 6.3 Mo - 07/09/2015)  
Temps de téléchargement estimé : 1 min 42 s (512 K), 51 s (1024 K), 25 s (2 M), 10 s (5 M).

DANS LA MÊME RUBRIQUE

S'abonner

Se désabonner