



# L'atlas de paysages des Pays-de-la-Loire Comité de suivi technique départemental n°3

# Les atlas de paysages

## La convention européenne du paysage article 6C « Identification et qualification »

*« En mobilisant les acteurs concernés conformément à l'article 5.c et en vue d'une meilleure connaissance de ses paysages, chaque Partie s'engage :*

- a) i. à identifier ses propres paysages, sur l'ensemble de son territoire ;*
- ii. à analyser leurs caractéristiques ainsi que les dynamiques et les pressions qui les modifient ;*
- iii. à en suivre les transformations ;*
- b) à qualifier les paysages identifiés en tenant compte des valeurs particulières qui leur sont attribuées par les acteurs et les populations concernés. »*





# Les atlas de paysages

## Elaboré à une échelle donnée :

- échelle d'analyse 1/25 000 + terrain
- échelle de restitution 1/100 000

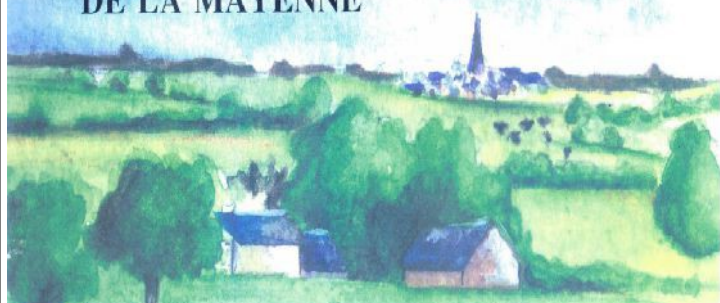
## Ce n'est pas :

- un plan de paysage,
- la partie paysage d'un SCOT,
- La donnée est utile mais insuffisante pour un PLU



# ATLAS DES PAYSAGES DU DÉPARTEMENT DE LA MAYENNE

1  
CONTEXTE GÉNÉRAL



DIRECTION DÉPARTEMENTALE DE L'ÉQUIPEMENT  
DE LA MAYENNE



DIRECTION RÉGIONALE DE L'ENVIRONNEMENT  
DES PAYS DE LA LOIRE

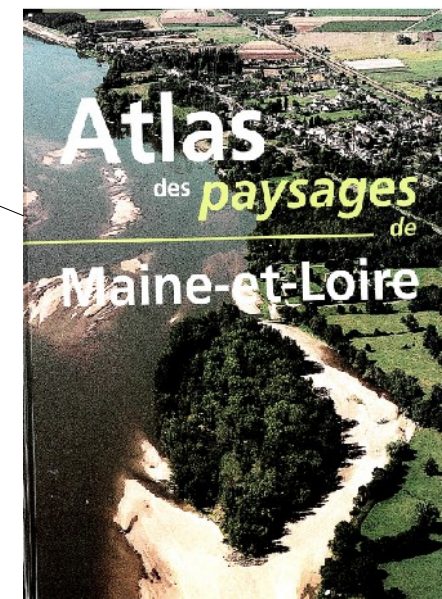
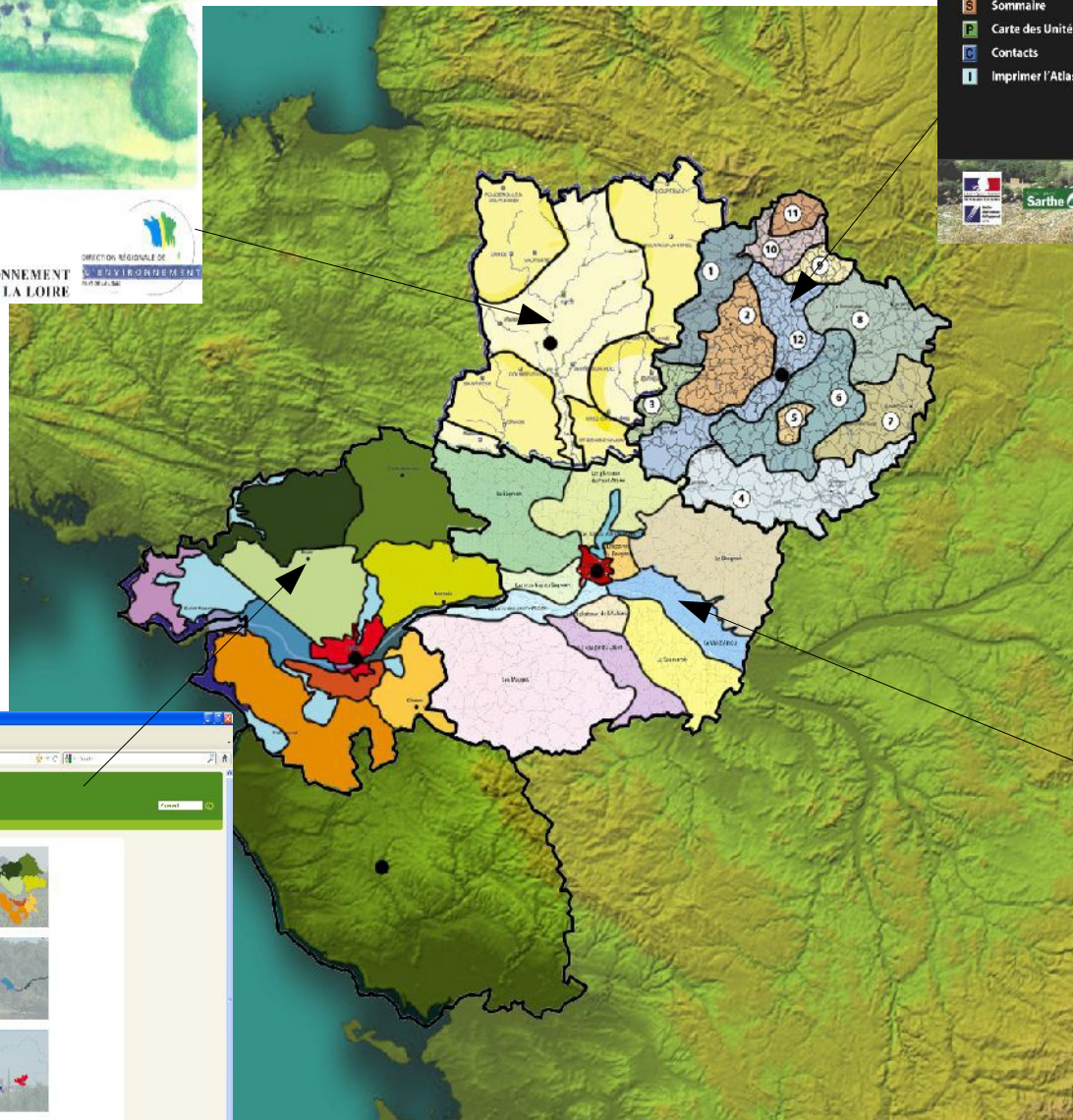
## Une actualisation des atlas de paysages départementaux existants et une production nouvelle sur la Vendée

# ATLAS DES PAYSAGES DE LA SARTHE

- Sommaire
- Carte des Unités Paysagères
- Contacts
- Imprimer l'Atlas

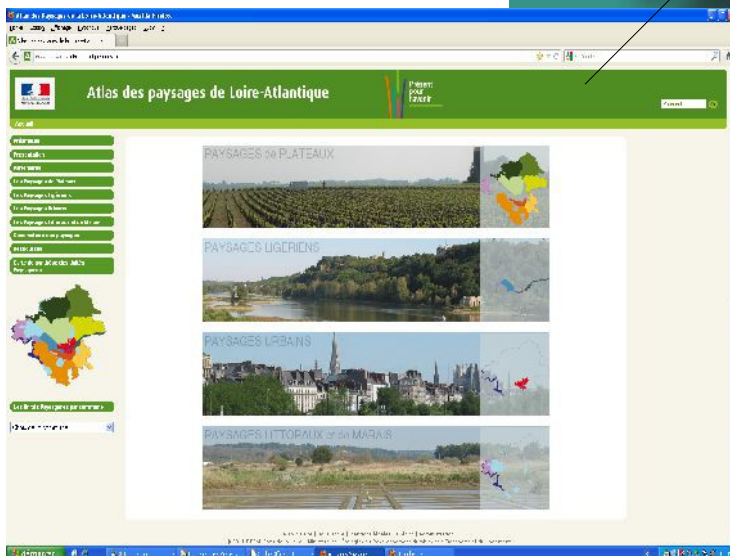


2005



2002

1999



2011



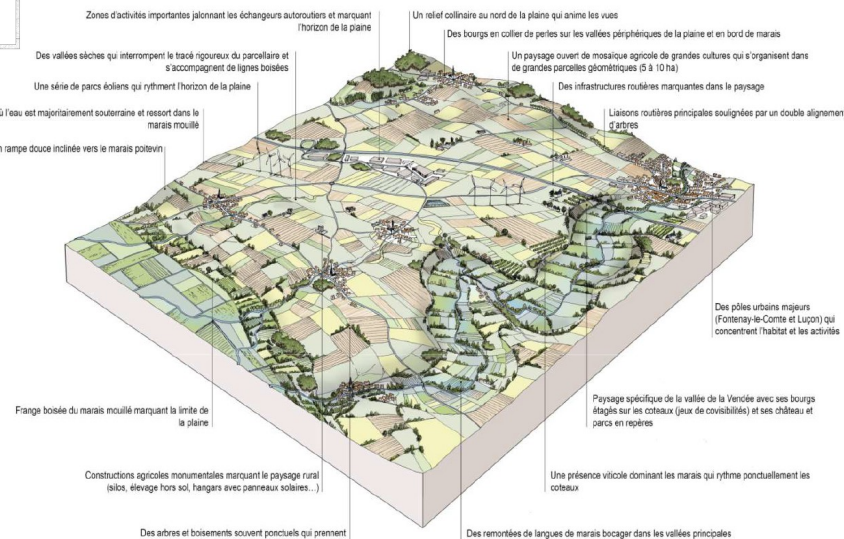
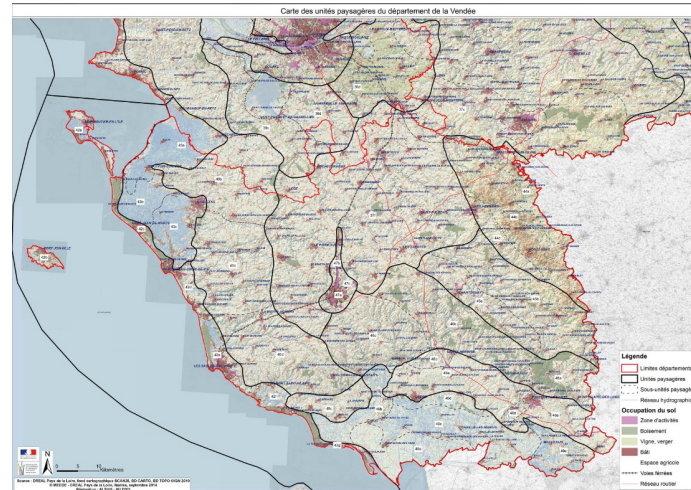
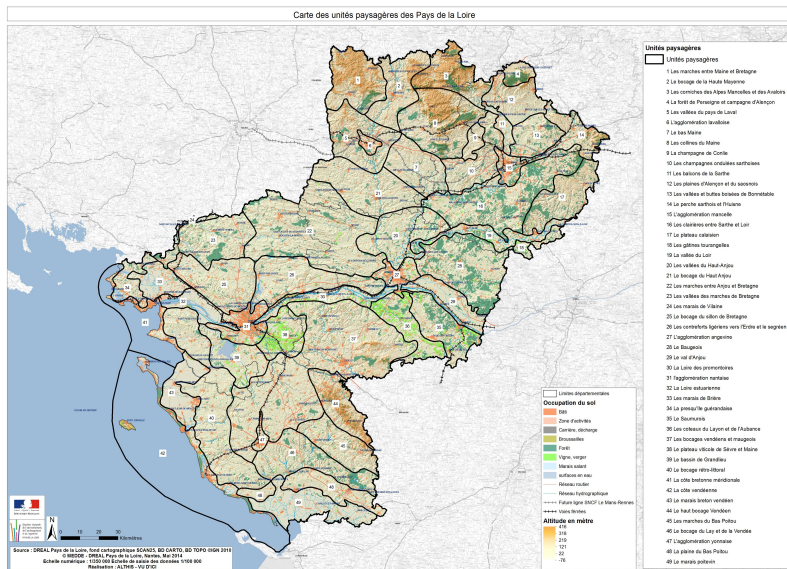
# Travail à différentes échelles spatiales

Tranche 1 : 2013-2014

Échelle Régionale

Tranche 2 : 2014-2015  
Échelle des unités paysagère

Tranche 3 : 2016  
Publications / Choix d'indicateurs

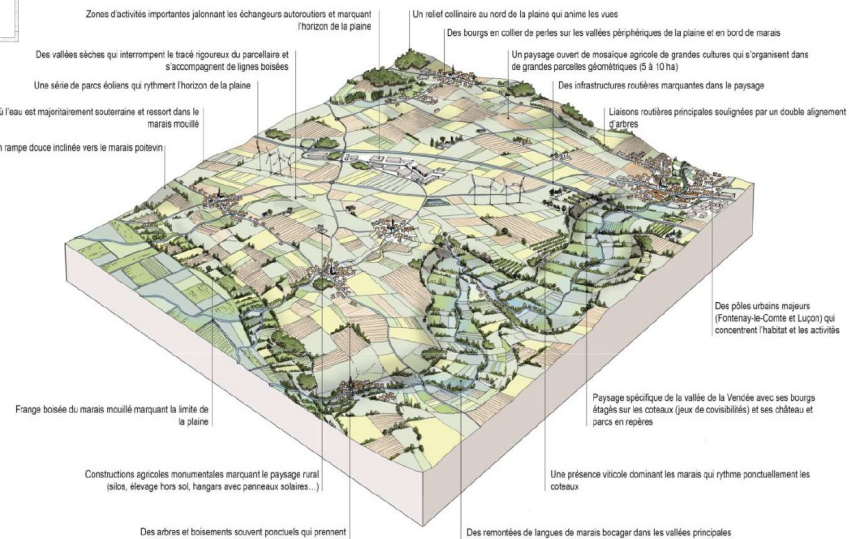
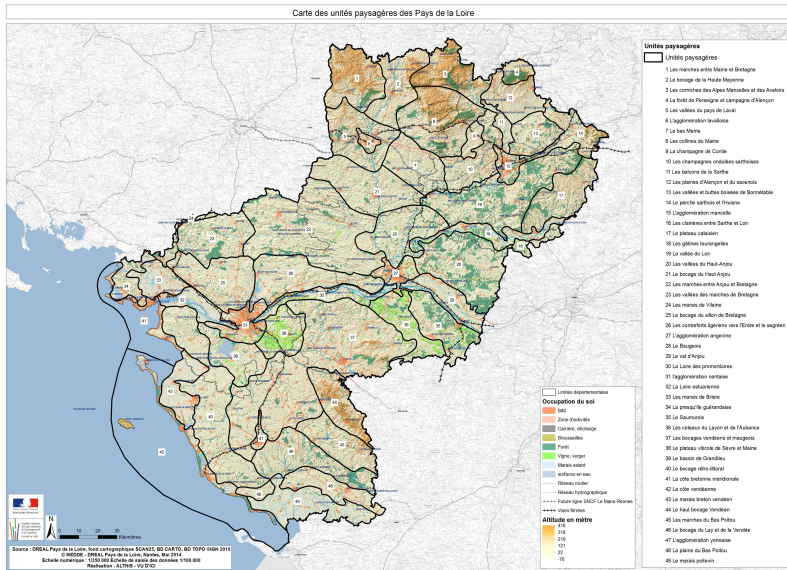


# Travail à différentes échelles spatiales

Tranche 1 : 2013-2014  
Échelle Régionale

Tranche 2 : 2014-2015  
Échelle des unités paysagères

Tranche 3 : 2016  
Publications / Choix d'indicateurs



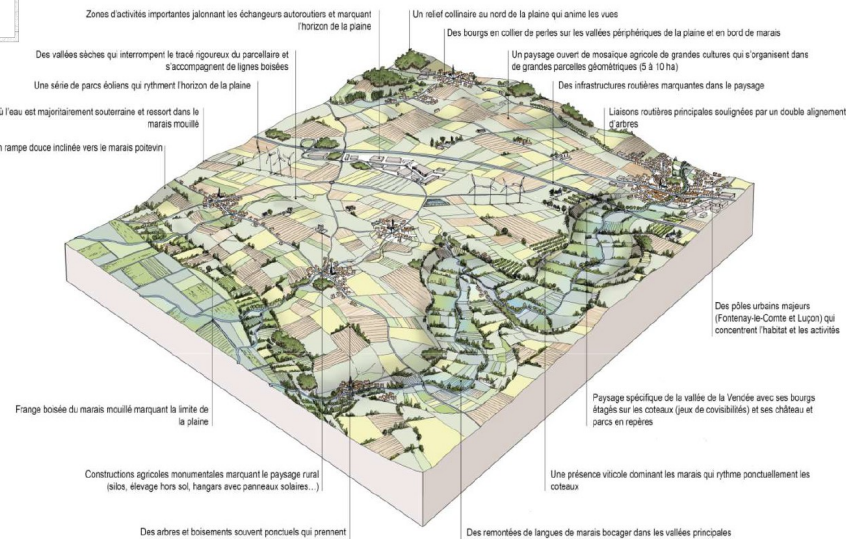
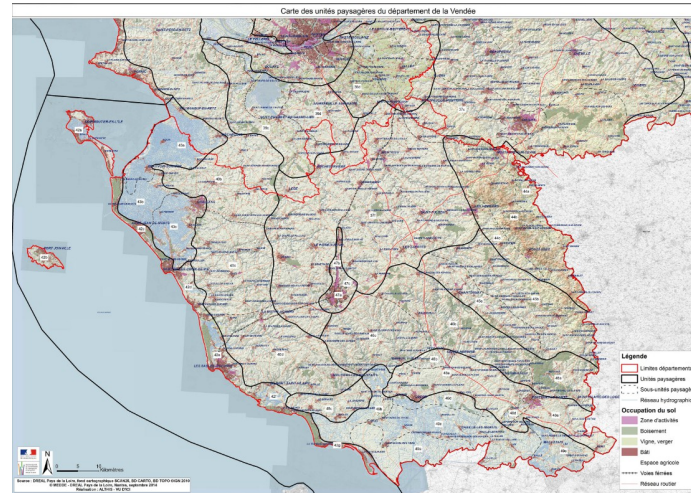
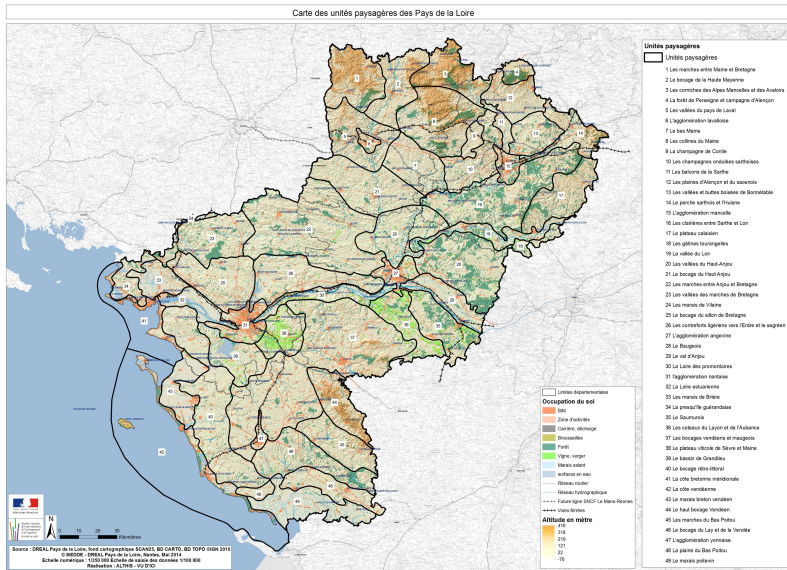


# Travail à différentes échelles spatiales

Tranche 1 : 2013-2014  
Échelle Régionale

Tranche 2 : 2014-2015  
Échelle des unités paysagère

Tranche 3 : 2016  
Publications / Choix d'indicateurs

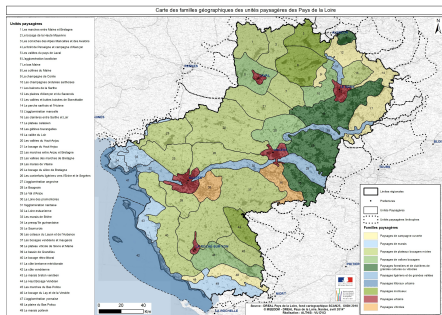


# 2013 – 2014 : Travail à l'échelle régionale

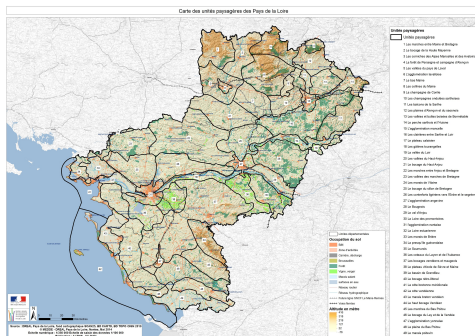
## Les formes du territoires



Analyse de la géologie, de la géographie, ...



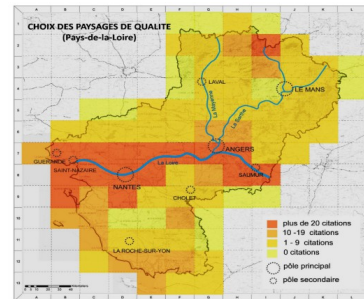
Carte des 10 familles géographiques



Les 49 unités paysagères

## Les perceptions et représentations sociales

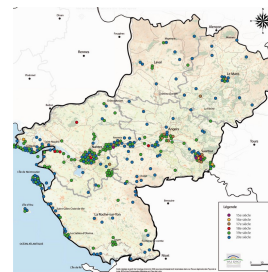
Questionnaire : Carnet des acteurs



Carte des paysages « jugés de qualité »



Critères de dégradation du paysage



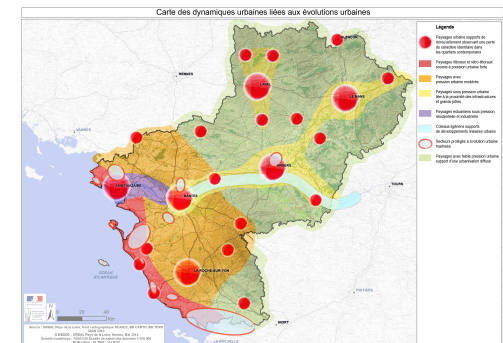
Carte des représentations de paysage

...

## Les dynamiques et les enjeux

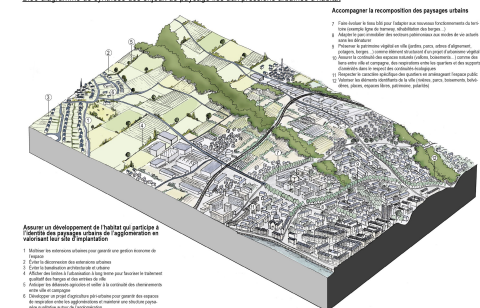
Thèmes étudiés :

- Urbanisme et habitat
- Infrastructures et zones d'activités
- Tourisme et loisirs
- Agriculture



Cartes des dynamiques paysagères (4 dynamiques identifiées)

Bloc-diagramme de synthèse des enjeux de paysage liés aux pressions urbaines d'habitat

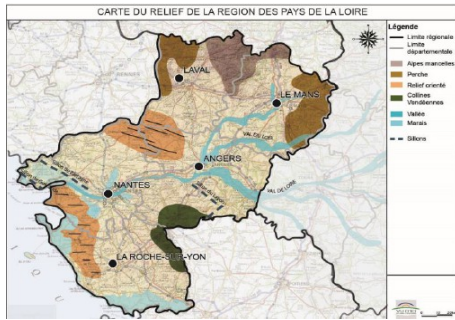


Bloc diagramme légendé pour les 4 enjeux identifiés

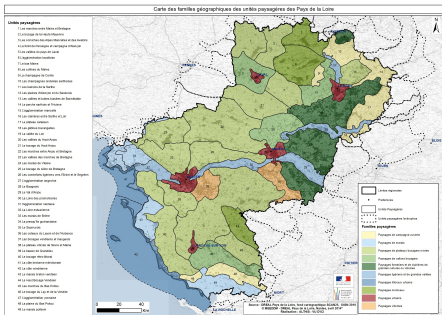


# 2013 – 2014 : Travail à l'échelle régionale

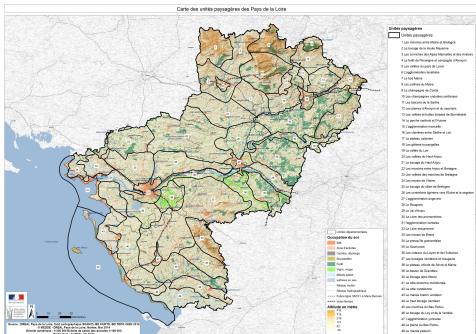
## Les formes du territoires



Analyse de la géologie, de la géographie, ...



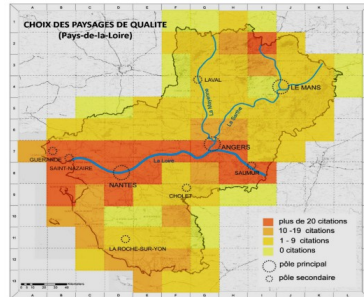
Carte des 10 familles géographiques



Les 49 unités paysagères

## Les perceptions et représentations sociales

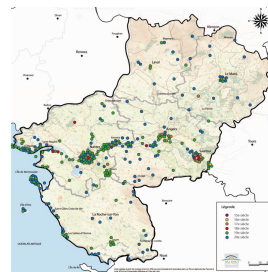
Questionnaire : Carnet des acteurs



Carte des paysages « jugés de qualité »



Critères de dégradation du paysage



Carte des représentations de paysage

## Les dynamiques et les enjeux

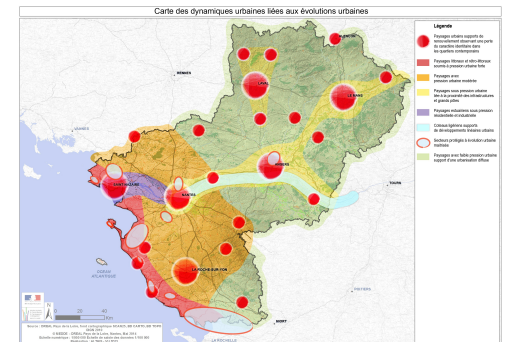
Fev 2014

Atelier

thème des loisirs et du tourisme

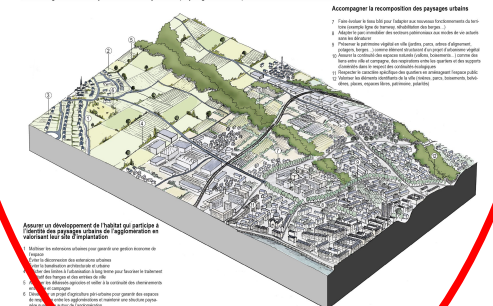
Thèmes étudiés :

- Urbanisme et habitat
- Infrastructures et zones d'activités
- Tourisme et loisirs
- Agriculture



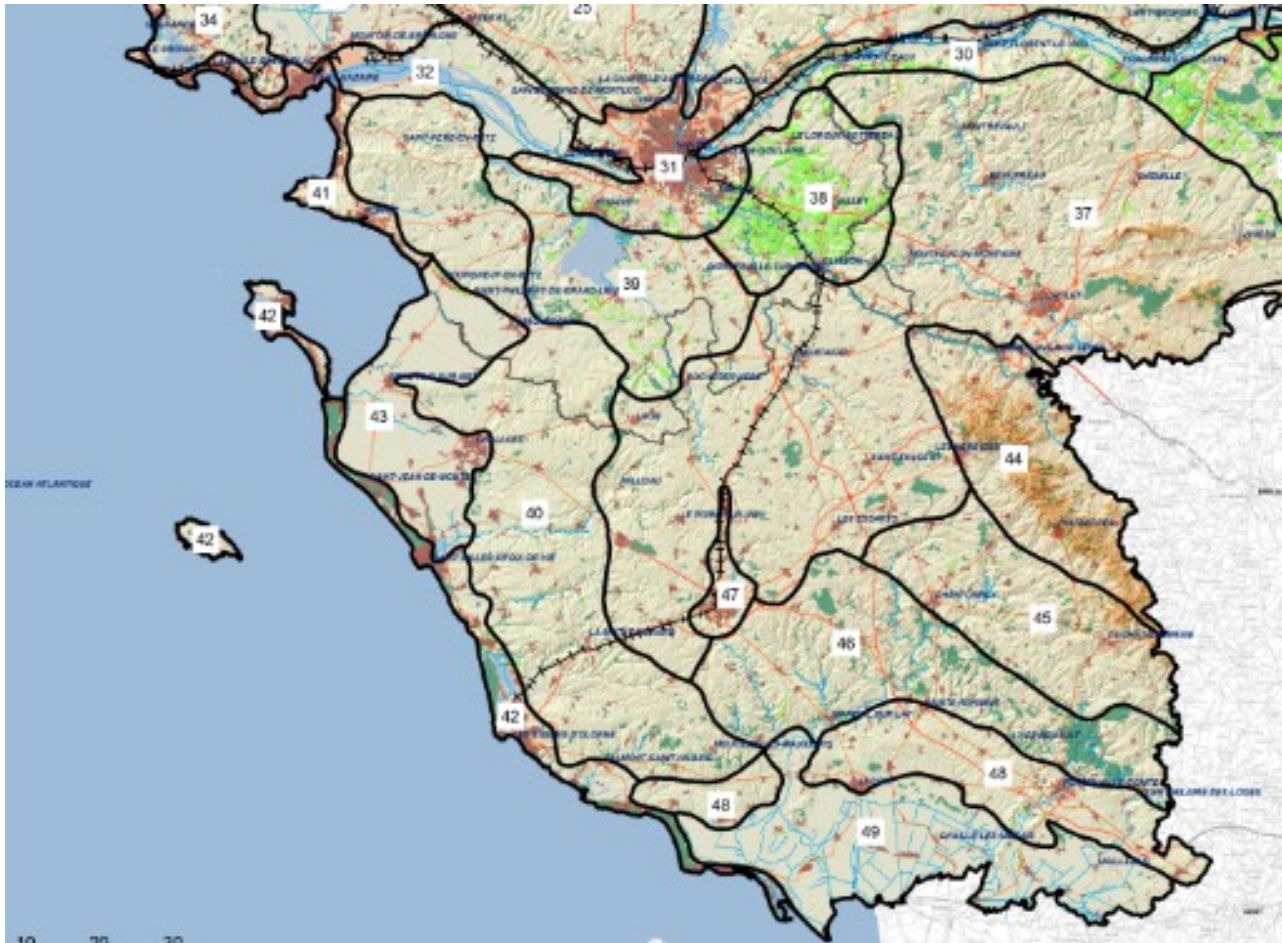
Cartes des dynamiques paysagères (4 dynamiques identifiées)

Bloc-diagramme de synthèse des enjeux de paysage liés aux pressions urbaines d'habitat



Bloc diagramme légendé pour les 4 enjeux identifiés

# 2014 / 2015 : Travail à l'échelle des unités paysagères



**Comité 1 : juin 2015**  
**découpage et dénomination des sous-unités paysagères de la Vendée**

UP 37 – Les bocages vendéens et maugeois

UP 44 – Le haut bocage vendéen

UP 40 – Le bocage rétro-littoral

UP 42 – La côte vendéenne

UP 43 – Le marais breton vendéen

UP 45 – Les marches du Bas-Poitou

UP 46 – Le bocage du Lay et de la Vendée

UP 47 – L'agglomération yonnaise

UP 48 – La plaine du Bas-Poitou

UP 49 – Le marais poitevin





# 2014 / 2015 : Travail à l'échelle des unités paysagères

## Extrait du site extranet de l'atlas de paysages unité paysagère-type de la Vendée

Accueil > Unités paysagères > Paysages de votre département > Les unités paysagères de Vendée > Les bocages vendéens et maugeois > **Les bocages vendéens et maugeois**

### UNITÉS PAYSAGÈRES

#### Paysages de votre département

- Les unités paysagères de Loire-Atlantique
- Les unités paysagères du Maine-et-Loire
- Les unités paysagères de Mayenne
- Les unités paysagères de la Sarthe
- **Les unités paysagères de Vendée**
  - **Les bocages vendéens et maugeois**

Familles géographiques

Paysages de votre commune

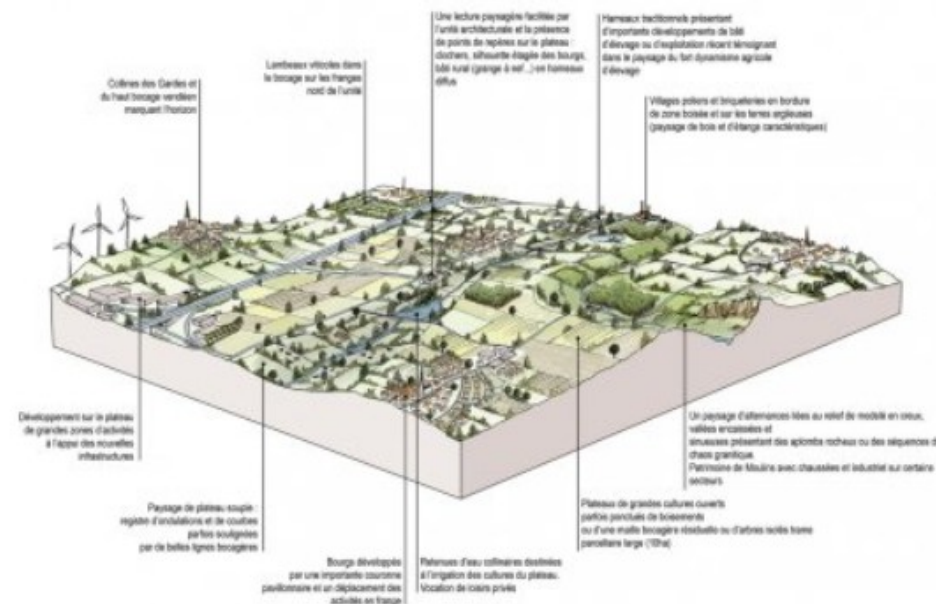
## Les bocages vendéens et maugeois

06/01/2015

+ PARTAGER



Bloc-diagramme de l'unité paysagère des Bocages Vendéens et Maugeois (37)



### DANS LA MÊME RUBRIQUE

- ▶ Carte de l'unité paysagère des bocages vendéens et maugeois
- ▶ Les limites et continuités paysagères
- ▶ Les caractères des bocages vendéens et maugeois
- ▶ Les sous-unités paysagères des bocages vendéens et maugeois
- ▶ Les dynamiques paysagères
- ▶ Les enjeux des bocages vendéens et maugeois

S'abonner

Se désabonner

# Rappel des éléments déjà validés

- Carte des unités paysagères et des sous-paysagères
- Plan de l'unité paysagère-type
- Mise en ligne type d'une unité paysagère
  - ▶ Carte de l'unité paysagère des bocages vendéens et maugeois
  - ▶ Les limites et continuités paysagères
  - ▶ Les caractères des bocages vendéens et maugeois
  - ▶ Les sous-unités paysagères des bocages vendéens et maugeois
  - ▶ Les dynamiques paysagères
  - ▶ Les enjeux des bocages vendéens et maugeois



# Calendrier de relecture / validation des unités paysagères de la Vendée

**27 avril** : Mise en téléchargement des unités paysagères sur le site internet (format pdf)

**28 avril** : comité de suivi technique départemental n°3 pour la Vendée

**du 28 avril au 8 juin** – **Formulation des remarques sur les documents produits**

remarques sur le fond

Date limite pour formuler les remarques : **le 8 juin**

**Novembre /décembre 2015** : mise en ligne des unités paysagères sous format internet (accès extranet)

**Du 14 décembre 2015 au 15 janvier 2016** : Formulation des remarques sur les documents mis en ligne (accès extranet)

**2016** : « basculement » sur internet

# Modalités pratiques pour les relectures

- Une fiche par UP
- Nommer le fichier avec le numéro de l'unité paysagère + service relecteur « 37-DDTM »
- Être précis dans les remarques (numéro de page, chapitre concerné)
- Respecter le délai du **8 juin**
- Boîte fonctionnelle :  
atlas-paysages-pays-de-la-loire@developpement-durable.gouv.fr

\* Identifiant générique : test

\* Mot de passe générique : test



[Présentation de l'atlas](#)

[Les paysages régionaux](#)

[Unités paysagères](#)

[Dynamiques et enjeux paysagers](#)



## Présentation de l'atlas



### BIENVENUE SUR LE SITE DE L'ATLAS DES PAYSAGES DES PAYS DE LA LOIRE

La région des Pays de la Loire est avant tout un territoire de confluence et de rencontres qui offre de fait une réelle diversité de paysages. Charnière entre les caractères géologiques affirmés de la partie méridionale du massif armoricain et des bassins parisien et aquitain, la région développe une arborescence de vallées aux identités marquées avec la Loire pour axe majeur. Cette mosaïque de paysages traduit également la rencontre entre la terre et l'océan avec de nombreuses subtilités. Que vous soyez élu, professionnel ou amateur de paysages ce site vous permettra de parcourir l'atlas des paysages de la région pour découvrir, comprendre et interpréter les paysages et leurs (...)

## ACTUALITÉS



### Unités Paysagères de la Vendée (version 2)

24 avril 2015

Vous trouverez ci-dessous la nouvelle version des Unités Paysagères de la Vendée intégrant les remarques de la DREAL et du comité de suivi scientifique et (...)

[+ LIRE LA SUITE](#)

## OUTILS

[Photothèque](#)