



Château de la Garnache
Ancienne forteresse du XIe.

"Autrefois Challans"
fait revivre, en été,
les foires du début du XXe

Victoire
de Louis XIII
sur les protestants

Notre-Dame-de-Riez

M
Ecomusée
de la bourrine
du Bois Juquaud



Les grandes plages
de Vendée

Eglise St-Gilles
XIVe - XIXe s.



Saint-Gilles Croix-de-Vie
Second port de Vendée et
port de plaisance.
Station balnéaire familiale
animée toute l'année.

Eglise Ste-Croix XVIIe - XIXe s.
dôme romano-byzantin (Le XIXe : siècle des imitations)



Estuaire de la Vie



Jetée de la pointe de la Garenne : une agréable
balade pour une vue sur l'entrée du port.

Conserveries
(sardines)



Surf au sud de Saint-Gilles
(plage de la Sauzaie)

Maison du pêcheur **M**

Porte
de l'île d'Yeu

Saint-Gilles-Croix-de-Vie

Réponses aux énigmes et diverses questions

LÉGENDE

- Ville d'Art et d'Histoire
- Petite cité de caractère
- Musée, écomusée

Ville d'Art et d'Histoire : label national (Ministère de la Culture) attribué à des villes particulièrement attentives à la valorisation de leur patrimoine et à son accessibilité pour tous les publics.

Petite Cité de Caractère : label interrégional attribué aux petites communes mettant en valeur leur patrimoine et soignant l'accueil touristique.

Et pour aller plus loin...
www.enpaysdelaloire.com
www.paysdelaloire.fr

Regards

SUR

(Nantes ····) St-Gilles-Croix-de-Vie)

Découverte du patrimoine
avec le transport régional

Clocher tors couvert d'ardoises.
Curiosité agrémentée de légendes
quant à leur construction.
On en compte 5 dans le Baugeois.
(voir ci-contre celui de Vieil-Baugé)



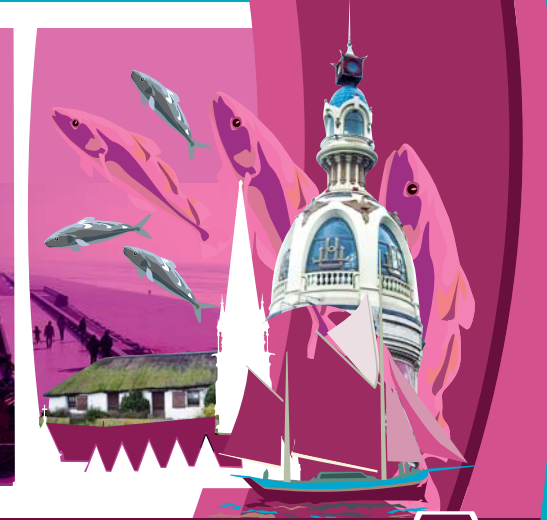
Le pont Rousseau à Nantes enjambe la...
Sèvre nantaise. Elle se jette dans la Loire
après un périple à travers le Vignoble et
de nombreuses et secrètes vallées
depuis la source dans les Deux-Sèvres.



Ce schéma stylisé correspond effective-
ment à la très belle église néo-gothique
de Sainte-Pazanne dotée de porches
finement travaillés. Les cinq chapelles
latérales couvertes sont caractéristiques.



La particularité du clocher de Challans
est qu'il est séparé de son église. Reste
d'une ancienne bâtisse, celui-ci a été
conservé parce que l'argent manquait
pour en construire un autre...



11

4

Question d'Observation
Le clocher de l'église de Challans a une particularité. Laquelle ?
[réponse au dos]

Challans

Challans, capitale du **Marais Breton**
Un système de digues, vannes et écluses permet d'éviter le reflux d'eau salée dans les marais.
Habitat typique du marais : les **bourrines**. Construction en **bauge** (technique particulière) et toit de chaume.
Les **Yoles** (barques du marais) sont manoeuvrées à la perche. Utilisées autrefois lorsque le marais était impraticable en hiver.

Soullans

M

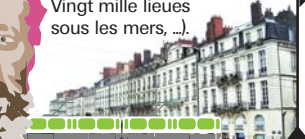
Musée Milcendeau - Jean Yole
Charles Milcendeau, peintre lié d'amitié avec Matisse & Léopold Robert dit **Jean Yole** écrivain humaniste

M

Ecomusée du **Marais Breton Vendéen** : une façon vivante de découvrir la vie des marais

Nantes
Capitale de l'Ouest et destination
culturelle branchée européenne.
Ancien port florissant.

M Musée Jules Verne
Né à Nantes en 1828,
écrivain reconnu pour sa série
des Voyages extraordinaires
(Voyage au centre de la terre,
Vingt mille lieues
sous les mers, ...)



Tour Lu (1905)
Histoire d'une fabrique de petit-beurre
lancée à partir de 1888



(île) Feydeau
Un des îlots de la Loire
avant le comblement.
En 1740, les constructions
du lotissement créé
par des négociants
et armateurs commencent.

Passage sur le Bras de Pirmil,
un pont à la "Eiffel"



Nantes - Pirmil

2 Question de
connaissance
Le pont Rousseau
enjambe...
1/ la Loire ?
2/ la Sèvre nantaise ?
3/ le Rousseau ?

[réponse au dos]

Rezé - Pont Rousseau

Le Parc de la Morinière
sur les bords de la Sèvre.
Trois hectares de verdure aménagés
sur un ancien site industriel du XIXe
dont il reste la cheminée en brique



La Maison Radieuse
de Le Corbusier
bâtie de 1953 à 1955,
label XXe.
Symbole d'innovation
à l'époque,
elle était la base
d'un ambitieux projet
pour Nantes



Raffinerie de sucre
Beghin Say
architecture industrielle
originale
sur l'île de Nantes



Les Machines de l'île de Nantes,
à partir de juillet 2007
Le Hangar à bananes :
cafés, restaurants,
expositions, discothèque...
à la pointe de l'île de Nantes

1 Comment appelle-t-on
ce type de clocher rare ?
Vous en apercevez un depuis
le train à l'arrivée en gare.
[réponse au dos]



M Château des
Ducs de Bretagne
Flèches dorées
du logis



Anne de Bretagne née à Nantes en 1477,
duchesse de Bretagne (1488-1514)
et reine de France (épouse de Charles VIII puis Louis XII),
elle défendit avec conviction l'indépendance de la Bretagne.



M Tous les musées de Nantes et des Pays de la Loire
sur le site www.enpaysdelaloire.com



Lac de Grand Lieu classé Réserve naturelle.
Etape des oiseaux migrateurs (avril-juin).
Selon les saisons, sa superficie varie de 3 500
à 7 000 ha. Il est alimenté par trois rivières
et relié au nord-est à la Loire.



Bouaye

Le Vignoble Nantais couvre
plus de 15 000 ha



Le Pellerin

Bac pour traverser
la Loire depuis
le Moyen Âge

Bouguenais

**Le Labyrinthe
végétal** : 4km
de parcours...



© Région des Pays de la Loire / S.Laval

**Ancien canal maritime
de Basse Loire
de la Martinière**
créé pour faire face
à l'augmentation du trafic
maritime sur la Loire.
Aujourd'hui, sur le tracé
de **Loire à Vélo**

Port Saint-Père

Vallée verte traversée
par l'Acheneau dans
laquelle sont dispersés
châteaux et nobles
demeures.
Planète Sauvage,
un safari
au sud de Nantes

Sainte-Pazanne

3 Question
d'observation
Ce schéma stylisé
ci-dessous correspond
à l'église
de Sainte-Pazanne.
Vrai ou faux ?
[réponse au dos]



Ruines
du château
de la famille de Retz
dans la capitale
du **Pays de Retz**.
L'église neo-gothique
de Machecoul
a la particularité
d'avoir deux clochers
de hauteurs différentes.

Machecoul