

Un site internet avec
une description des paysages de Vendée
pour dessiner ensemble le cadre de vie de demain

11 unités paysagères en Vendée

Les bocages vendéens et maugeois



Le haut bocage vendéen



Le bassin de Grandlieu



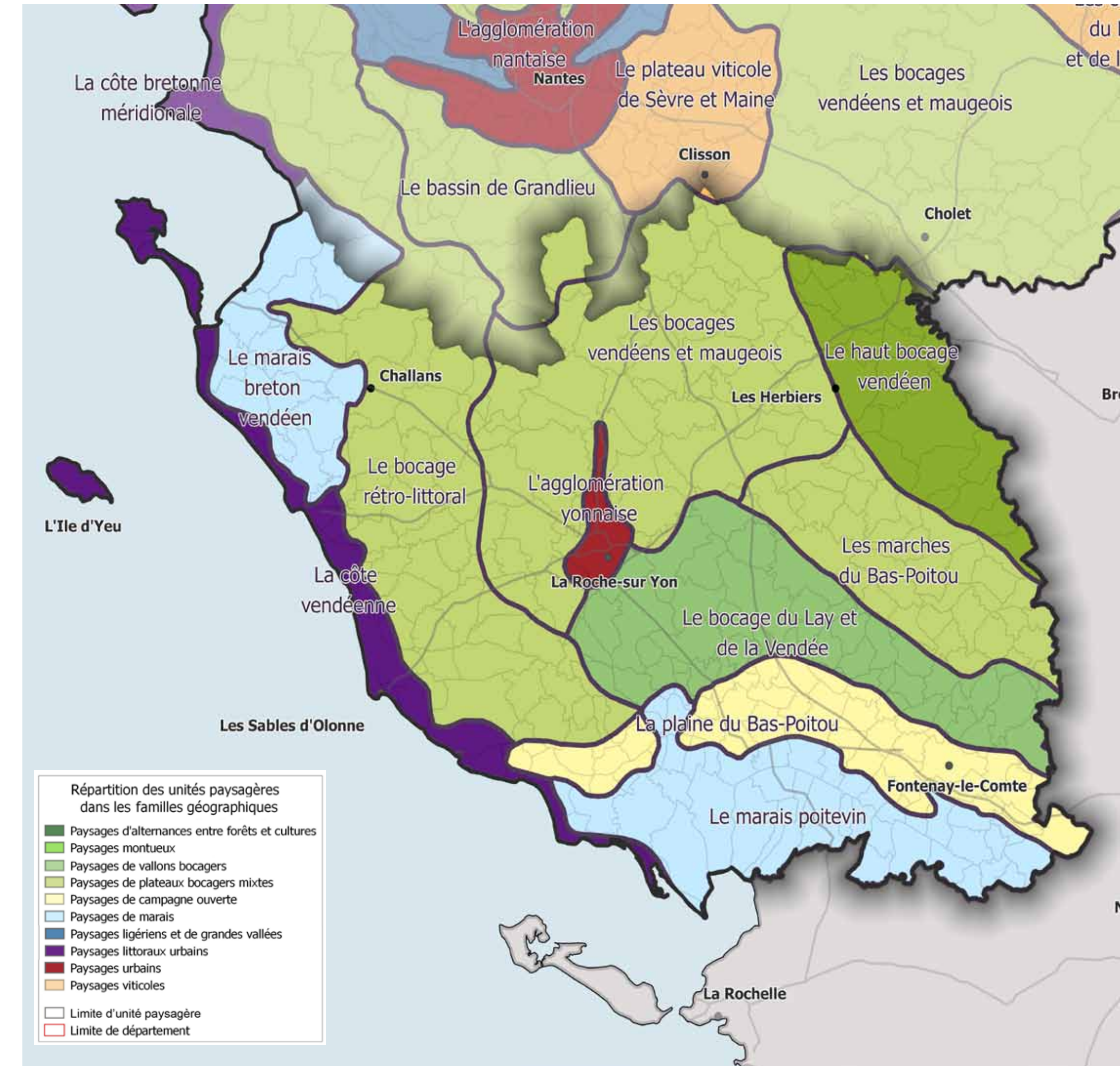
Les marches du Bas - Poitou



Le bocage rétro-littoral



Le bocage du Lay et de la Vendée



La côte vendéenne



L'agglomération yonnaise



Le marais poitevin



Le marais bretons vendéen



La plaine du Bas - Poitou



Les principaux enjeux pour les paysages de Vendée

Accompagner qualitativement
les ouvrages liés aux risques

Accompagner les aménagements
liés aux équipements touristiques

Aménager avec soin les entrées
de villes et les nouveaux quartiers

Soigner chaque composition urbaine
en particulier dans les secteurs retro
littoraux et forestiers

Soigner les paysages perçus depuis les routes

Gérer les paysages naturels,
forestiers, littoraux et rétro-littoraux

Composer un paysage
pour les zones d'activités
et les infrastructures

Préserver des espaces de
respiration non bâtis

Mettre en valeur les paysages
ruraux avec ceux qui le produisent

Maintenir la diversité des
paysages de grandes cultures

Dessiner le bocage de demain

Valoriser l'agriculture périurbaine

Prendre en compte le patrimoine

