

# Atlas de paysages des Pays-de-la-Loire

## Tables rondes sur les dynamiques paysagères à l'échelle de la région des Pays- de-la-Loire

# ATLAS DES PAYSAGES DU DÉPARTEMENT DE LA MAYENNE

1  
CONTEXTE GÉNÉRAL



DIRECTION DÉPARTEMENTALE DE L'ÉQUIPEMENT  
DE LA MAYENNE



DIRECTION RÉGIONALE DE L'ENVIRONNEMENT  
DES PAYS DE LA LOIRE



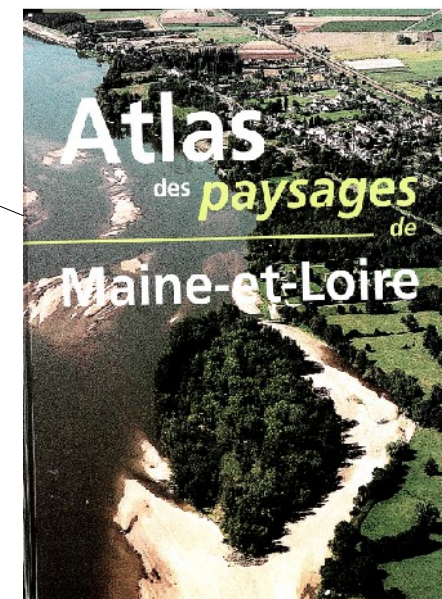
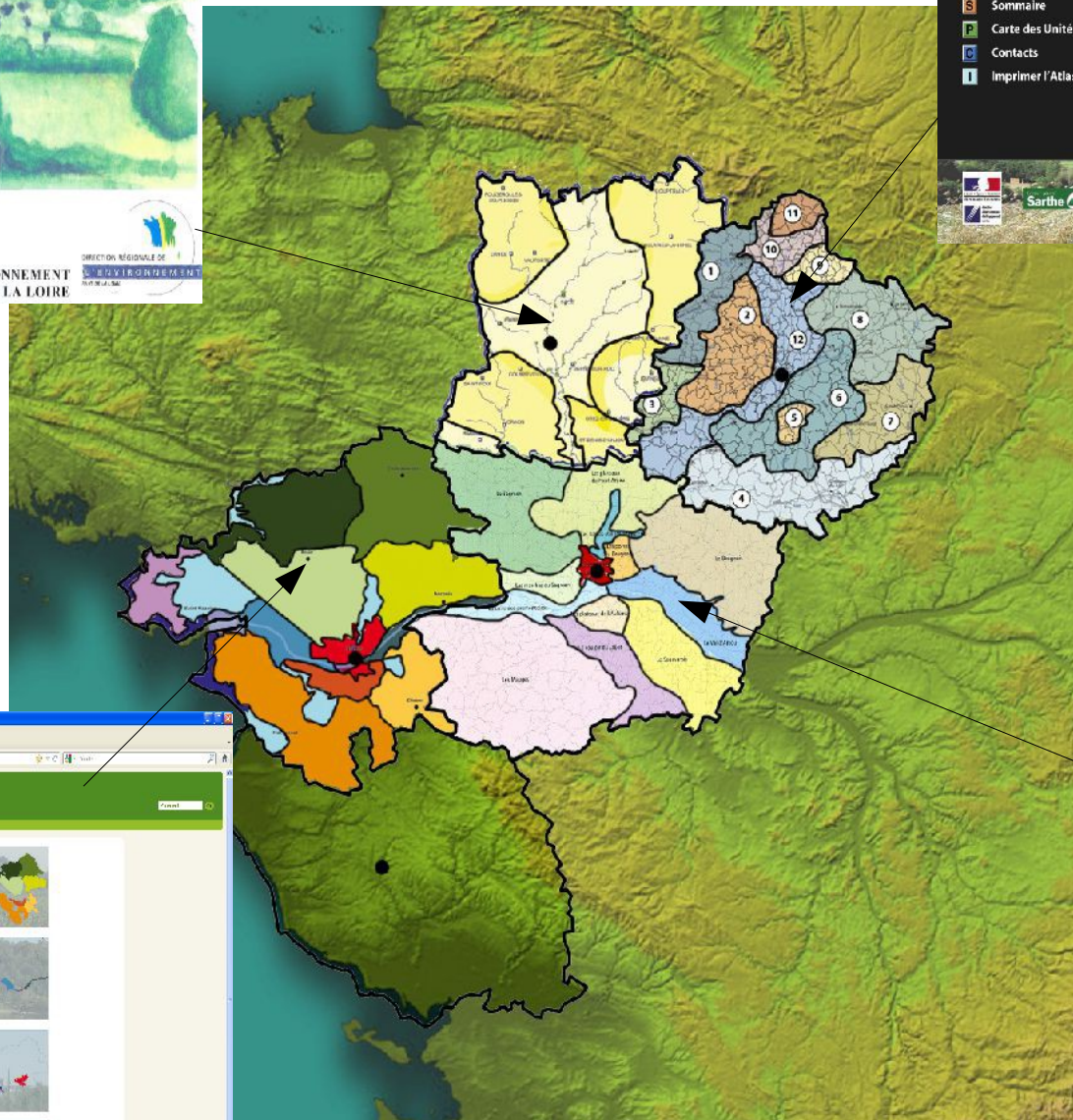
## Les atlas de paysages départementaux existants

### ATLAS DES PAYSAGES DE LA SARTHE

- Sommaire
- Carte des Unités Paysagères
- Contacts
- Imprimer l'Atlas

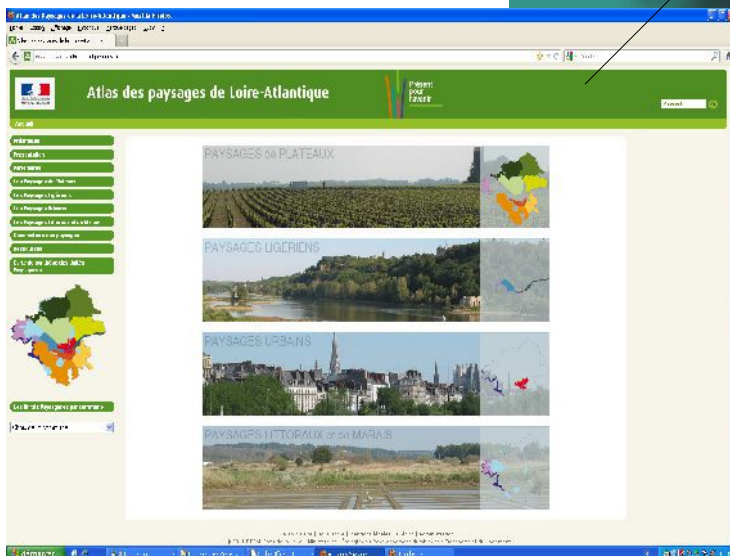


2005



2002

1999



2011

# Un atlas de paysage, une mise en œuvre locale de la convention européenne du paysage article 6C « Identification et qualification »

*« En mobilisant les acteurs concernés conformément à l'article 5.c et en vue d'une meilleure connaissance de ses paysages, chaque Partie s'engage :*

- a) i. à identifier ses propres paysages, sur l'ensemble de son territoire ;*
- ii. à analyser leurs caractéristiques ainsi que les dynamiques et les pressions qui les modifient ;*
- iii. à en suivre les transformations ;*
- b) à qualifier les paysages identifiés en tenant compte des valeurs particulières qui leur sont attribuées par les acteurs et les populations concernés. »*



# Un atlas de paysage, une mise en œuvre locale de la convention européenne du paysage article 6C « Identification et qualification »

« En mobilisant les acteurs concernés conformément à l'article 5.c et en vue d'une meilleure connaissance de ses paysages, chaque Partie s'engage :

a) i. à identifier ses propres paysages, sur l'ensemble de son territoire ;

ii. à analyser leurs caractéristiques ainsi que les dynamiques et les pressions qui les modifient ;

iii. à en suivre les transformations ,

b) à qualifier les paysages identifiés en tenant compte des valeurs particulières qui leur sont attribuées par les acteurs et les populations concernés. »

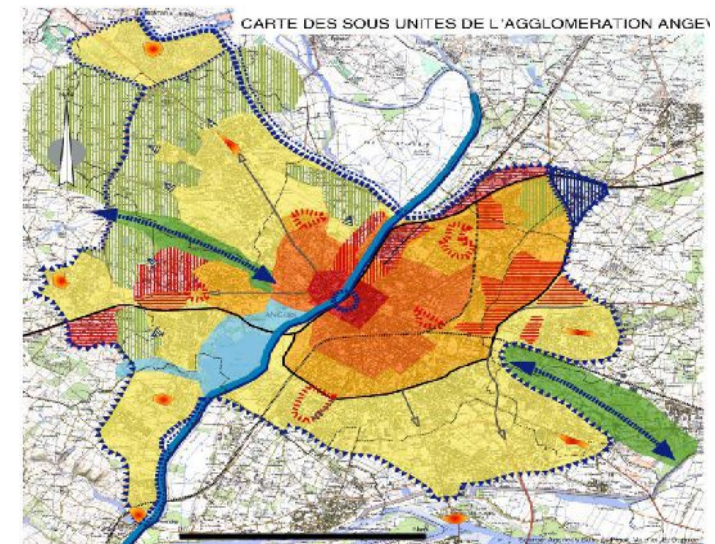
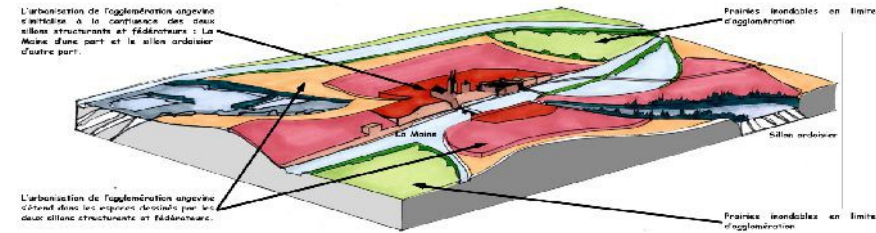
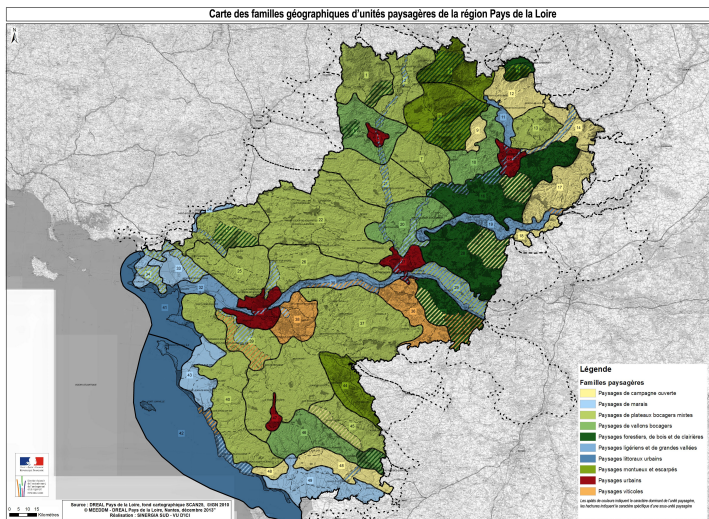


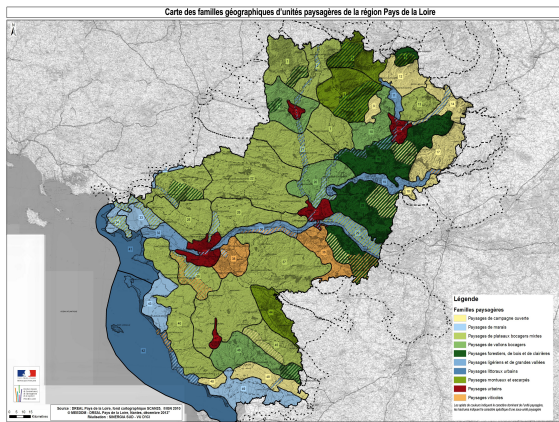
# 3 ans de travail à différentes échelles spatiales

Tranche 1 : 2013-2014  
Échelle Régionale

Tranche 2 : 2014-2015  
Échelle départementale  
et des unités paysagères

Tranche 3 : 2015-2016  
Publications / Choix  
d'indicateurs





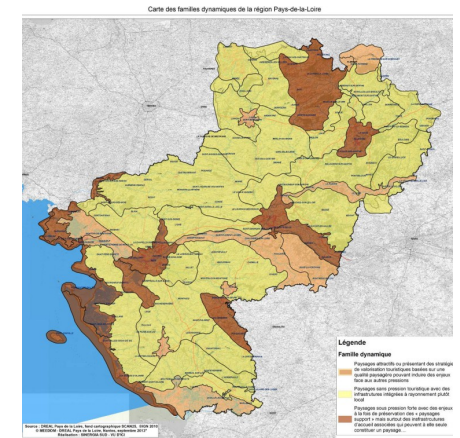
2013- mi 2014

**Familles géographiques**

*Critère formes du territoire*

**Familles dynamiques**

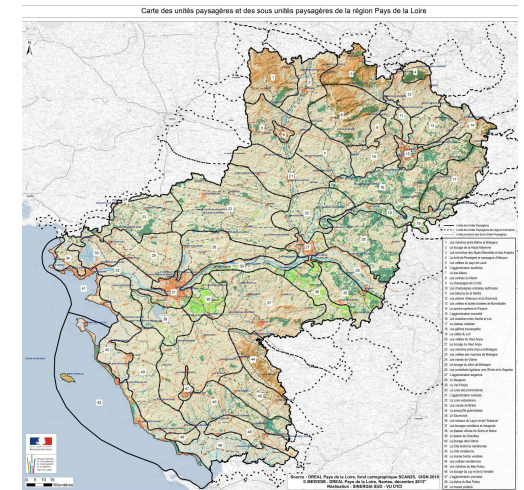
*Critère dynamiques*



2013

*Regroupement selon des critères*

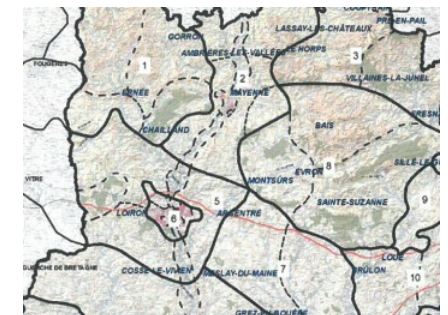
**unités paysagères**

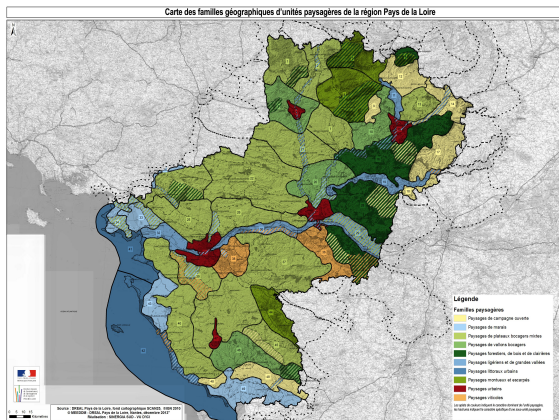


*Redécoupage si variantes significatives*

2014-2015

**Sous-unités paysagères**





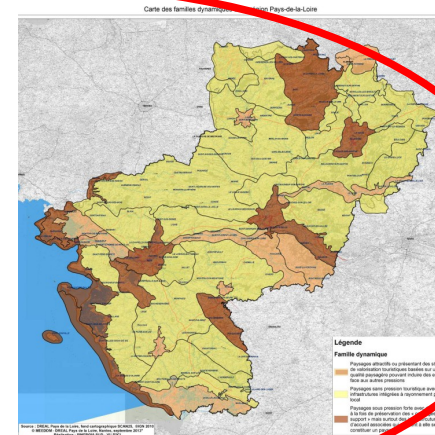
2013- mi 2014

Familles géographiques

Critère formes du territoire

Familles dynamiques

Critère dynamiques

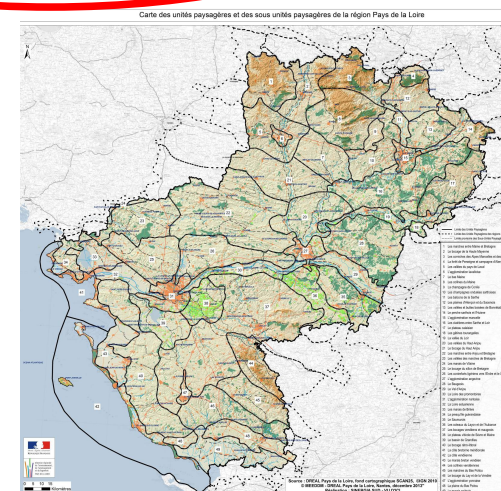


Regroupement selon des critères

2013

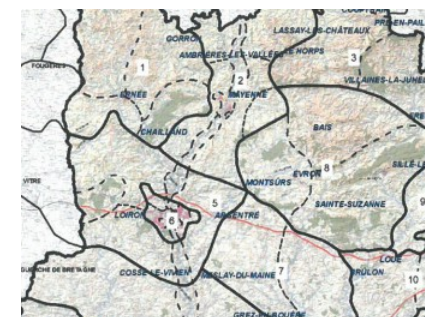
unités paysagères

Redécoupage si variantes significatives



2014-2015

Sous-unités paysagères



# Les dynamiques paysagères à l'échelle de la région

- Paysages, tourisme et loisirs



Table ronde  
7 février 2014 9h30-12h  
CAUE 85 à La Roche-sur-Yon

- Paysages, infrastructures & économie



Table ronde  
13 février 2014 9h30-12h  
CAUE 72 au Mans

- Paysages et dynamiques agro-naturelles



Table ronde  
11 février 2014 9h30-12h  
CAUE 53 à Laval

- Paysages et dynamiques urbaines liées à l'habitat



Tables Rondes  
■ 7 février 2014 14h30-17h  
CAUE 44 à Nantes  
■ 13 février 2014 14h30-17h  
14h30-17h : CAUE 49 à Angers



# La gouvernance pour la réalisation de l'atlas de paysages des Pays-de-la-Loire

- Une maîtrise d'ouvrage : DREAL
- Une maîtrise d'œuvre pluridisciplinaire sélectionnée après un appel d'offre ouvert
- Un comité de pilotage

C'est une instance de conseil qui formule ses avis sur les orientations et les productions méthodologiques et techniques de l'atlas.

- Un comité de suivi scientifique et technique

C'est une instance de travail et d'échanges, qui se réunit tous les deux mois environ

- Des espaces d'échanges et de concertation plus larges



# La gouvernance pour la réalisation de l'atlas de paysages des Pays-de-la-Loire

- Une maîtrise d'ouvrage : DREAL
- Une maîtrise d'œuvre pluridisciplinaire sélectionnée après un appel d'offre ouvert
- Un comité de pilotage

C'est une instance de conseil qui formule ses avis sur les orientations et les productions méthodologiques et techniques de l'atlas.

- Un comité de suivi scientifique et technique

C'est une instance de travail et d'échanges, qui se réunit tous les deux mois environ

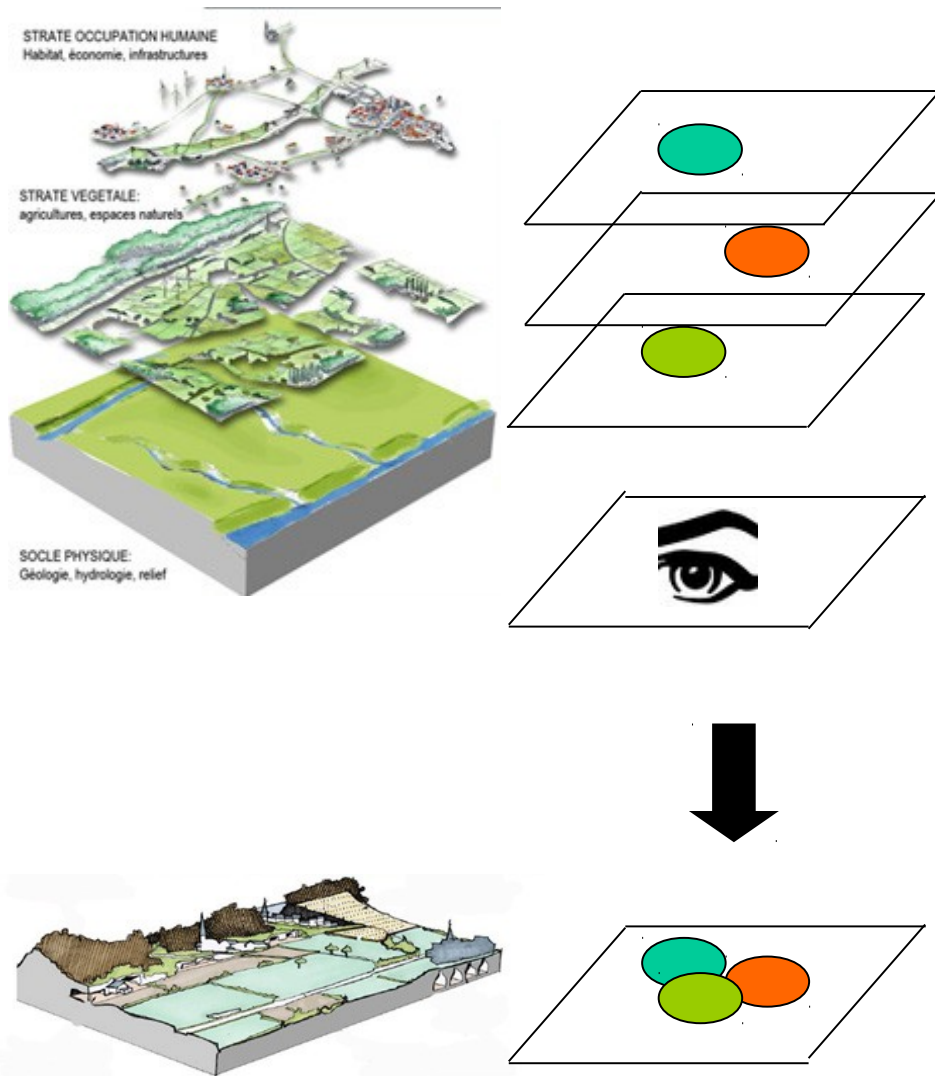
- Des espaces d'échanges et de concertation plus larges



Fonds Européen Agricole pour le Développement Rural : l'Europe investit dans les zones rurales



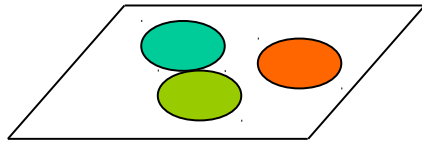
# Quelques éléments de vocabulaire : les dynamiques et les enjeux



- Dynamiques urbaines, démographiques
- Dynamiques agricoles, forestières, naturelles
- Dynamiques économiques, infrastructures
- Dynamiques énergétiques
- Dynamiques touristiques,**
- ...
- Changements cognitifs
- ....

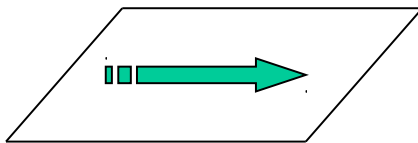
Synthèse des dynamiques de paysage

# La différence entre les dynamiques et les enjeux



Synthèse des dynamiques

+

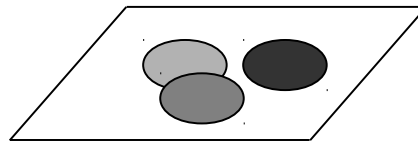


Tendances prospectives

+

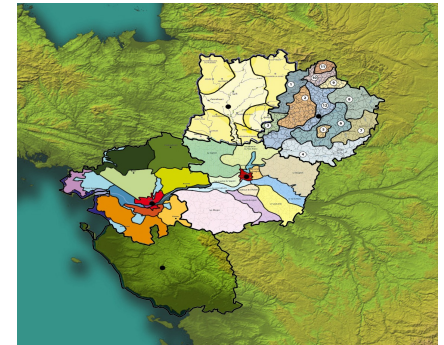


Aspirations des populations



Enjeux

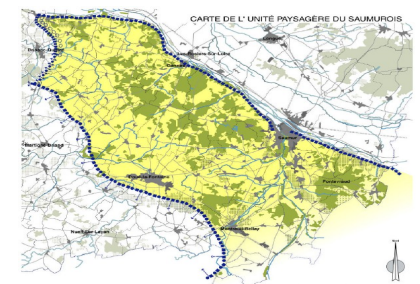
Avec les acteurs concernés



à l'échelle de la région

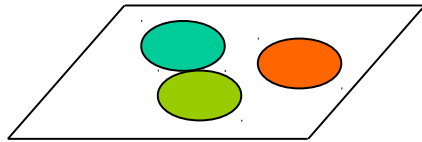


à l'échelle du département



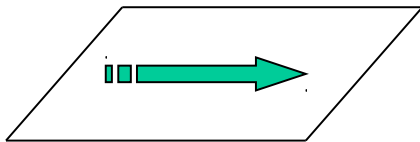
à l'échelle de l'unité paysagère

# La différence entre les dynamiques et les enjeux



Synthèse des dynamiques

+

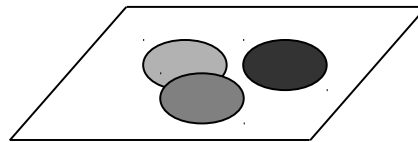


Tendances prospectives

+



Attentes des acteurs



Enjeux pour chaque acteurs

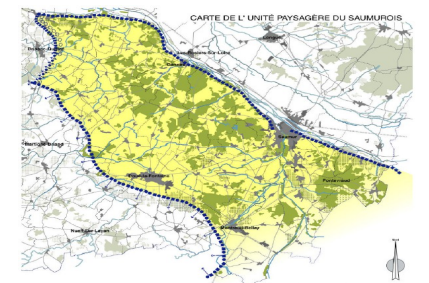
Avec les acteurs concernés



à l'échelle de la région

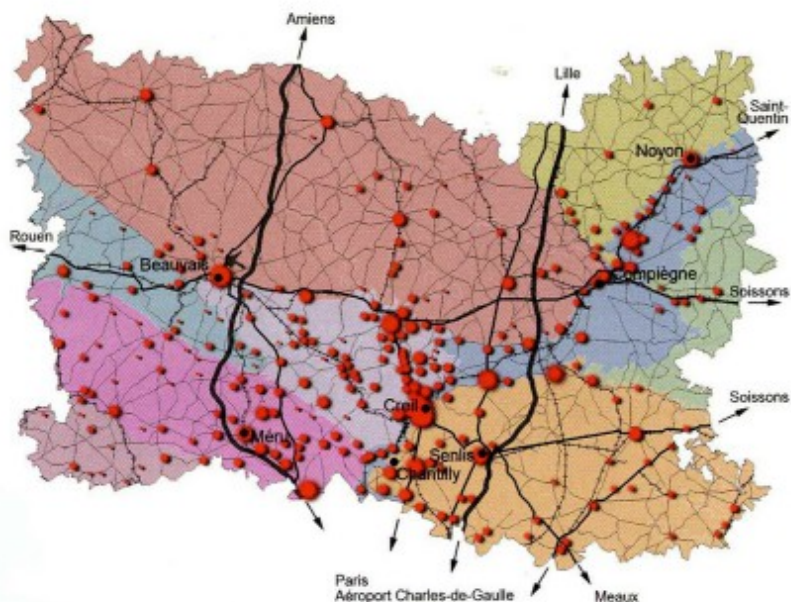


à l'échelle du département



à l'échelle de l'unité paysagère

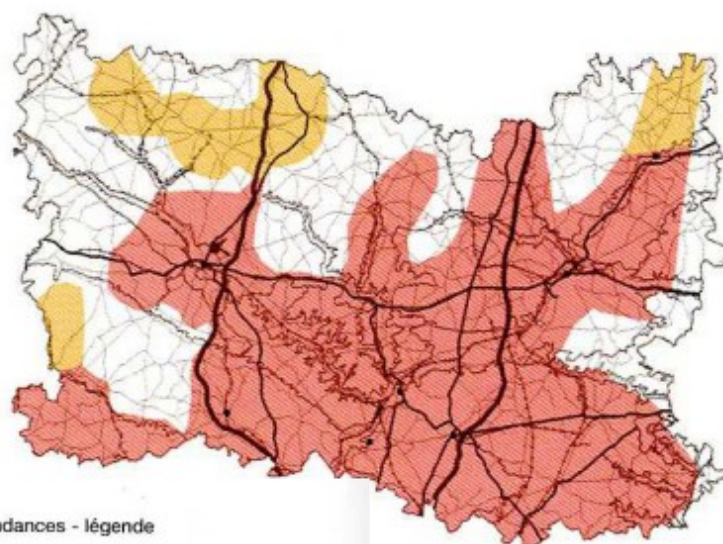
# Extension de villages et de bourg, dynamiques et enjeux



Evolutions -

- Extensions des villages et des bourgs depuis les années 1960

Source : Atelier 15 - relevé non-exhaustif, réalisé avec le fond IGN AU 1/25 000° et complété par des observations de terrain.



Tendances - légende

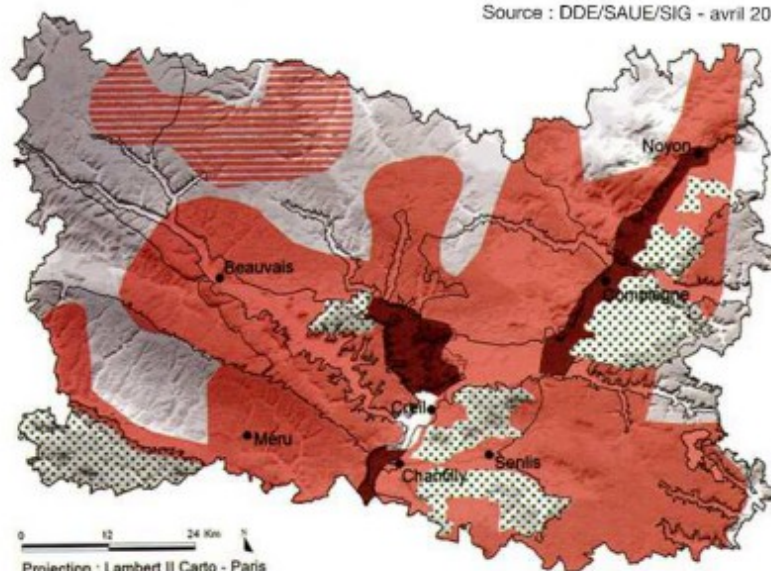
- Zone à forte pression urbaine
- Zone à pression urbaine possible
- Zone sans pression urbaine

Source : DDE/SAUE/SIG - avril 2005

Enjeu paysager relatif au devenir du caractère rural

- Très fort enjeu paysager lié à une très forte pression urbaine
- Fort enjeu paysager lié à une très forte pression urbaine
- Enjeu paysager qui pourrait devenir fort (A29 ouest)
- Zone fortement protégée (site inscrit et classé étendu) ou couverte par des forêts historiques

Source : DDE - Atelier 15



0 12 24 Km  
Projection : Lambert II Carto - Paris  
Sources : BD Carto, Atelier 15

# Atlas de Paysages des Pays de la Loire

Présentation générale

Les paysages régionaux

Unités paysagères

Familles et dynamiques

## ACTUALITÉS



### Inscriptions pour les tables rondes sur les familles de dynamiques de paysage

02/01/2014

4 familles ont été identifiées selon un critère de dynamique des paysages. Une table ronde est organisée au CAUE de chaque département pour chaque "famille". - Infrastructures, zones d'activités (...)

[+ LIRE LA SUITE](#)

### Réunion de travail Trame verte et bleue et paysage

21/11/2013

Cette journée d'échange sur trame verte et bleue et paysage s'est tenue le jeudi 14 novembre 2013 à Nantes. Elle avait pour objectif de comprendre le travail mené sur ces thèmes tant à l'échelle (...)

[+ LIRE LA SUITE](#)

### Comité de suivi scientifique et technique n°5 du 14 novembre 2013 à Nantes

21/11/2013

La réunion du comité de suivi scientifique et technique s'est tenue le jeudi 14 novembre 2013 à Nantes.

[+ LIRE LA SUITE](#)

### Comité de suivi scientifique et technique n°4 du 17 septembre 2013 à Angers

04/10/2013

L'ordre du jour était : 1- L'approche sociologique pour l'échelle régionale 2- Le séminaire paysage des 9 et 10 janvier 2014 3- L'avancement de la carte des unités paysagères de la région 4- Les choix (...)

[+ LIRE LA SUITE](#)

## Outils

- ▶ Recherche
- ▶ Photothèque
- ▶ Cartothèque
- ▶ Bibliographie
- ▶ Lexique

## Espace collaboratif

- ▶ Comité des acteurs
- ▶ Journées de terrain collectifs
- ▶ Tables-rondes sur les familles de dynamiques
- ▶ Comités