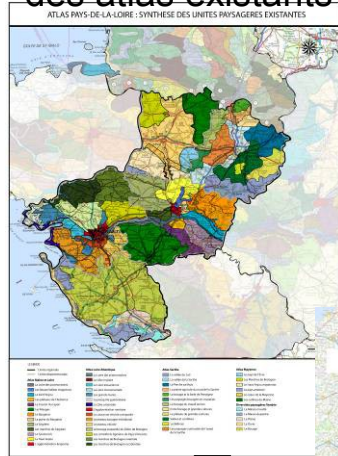


# L'atlas de paysages des Pays-de-la-Loire

Comité de suivi scientifique et technique n°6  
Jeudi 27 mars 2014 - Angers

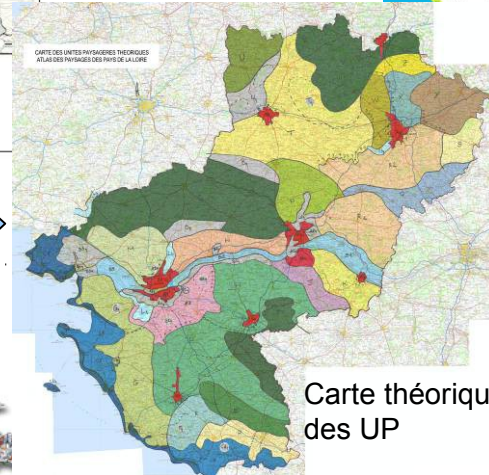
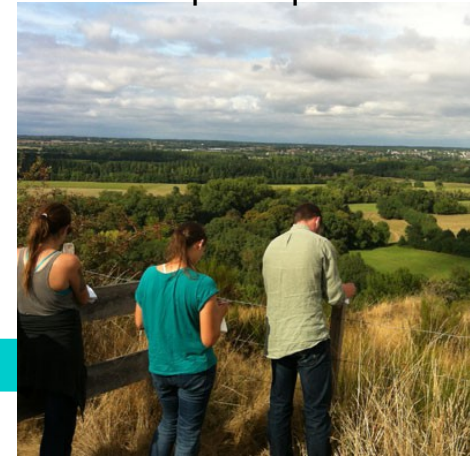
# Le découpage en unités paysagères à l'échelle de la région

Prise en compte des atlas existants



Une approche sociale et des perceptions

Un travail de terrain spécifique



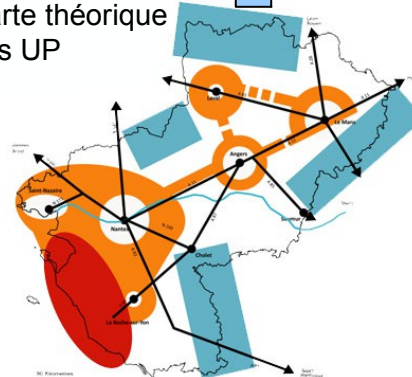
Carte théorique des UP

STRATE OCCUPATION HUMAINE  
Habitat, économie, infrastructures

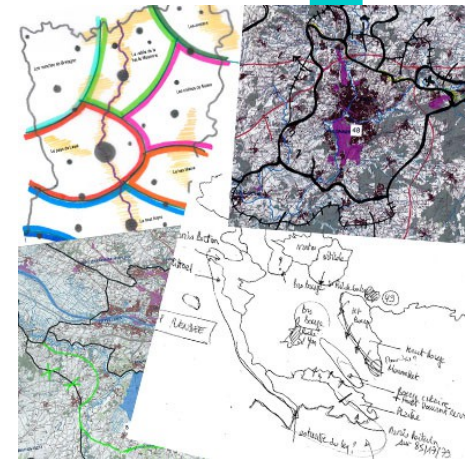
STRATE VÉGÉTALE:  
agricultures, espaces naturels

SOCLE PHYSIQUE:  
Géologie, hydrologie, relief

Une approche géographique

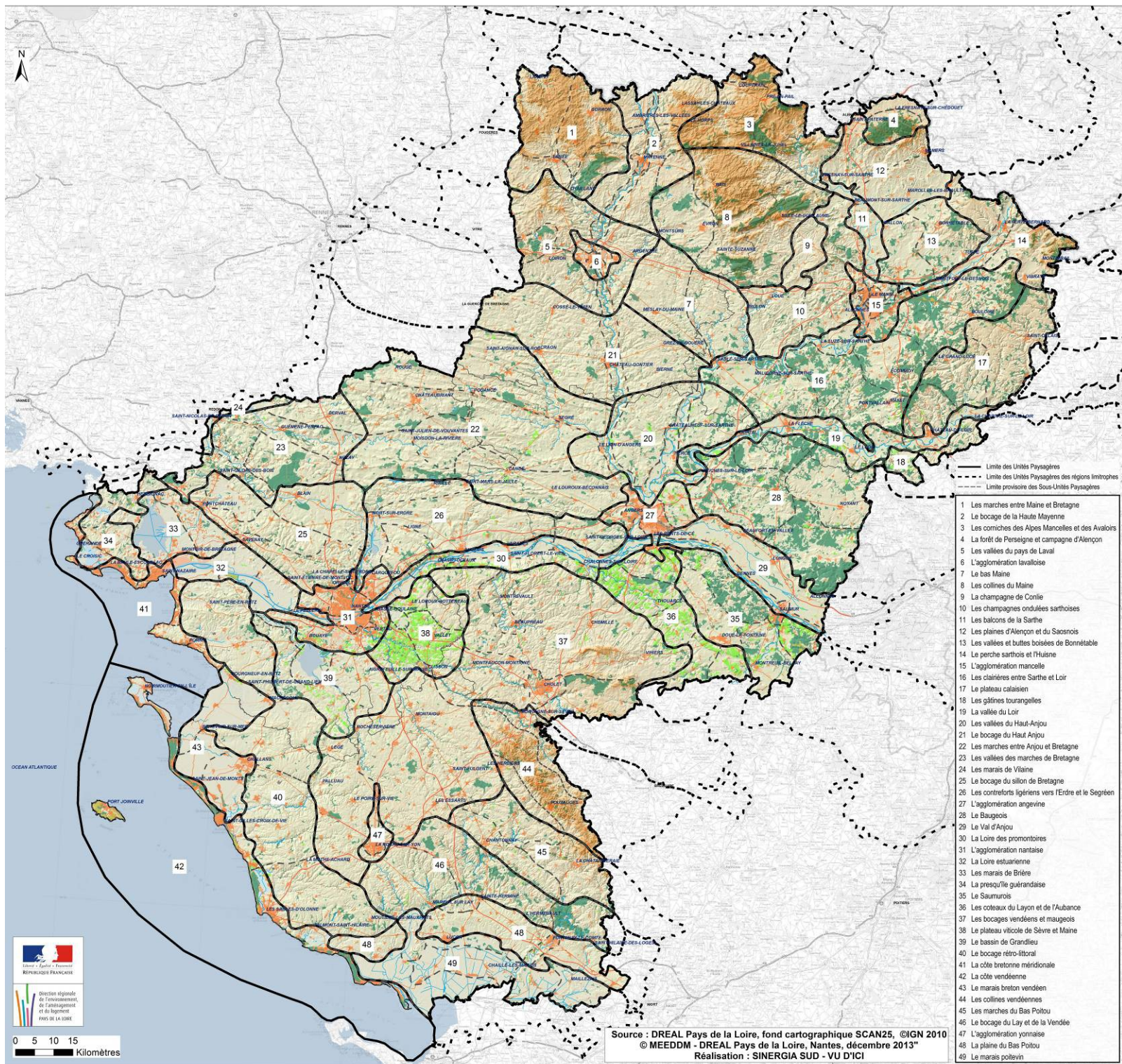


Une approche dynamique



Une concertation à l'échelle départementale et interrégionale

# Carte des unités paysagères et des sous unités paysagères de la région Pays de la Loire



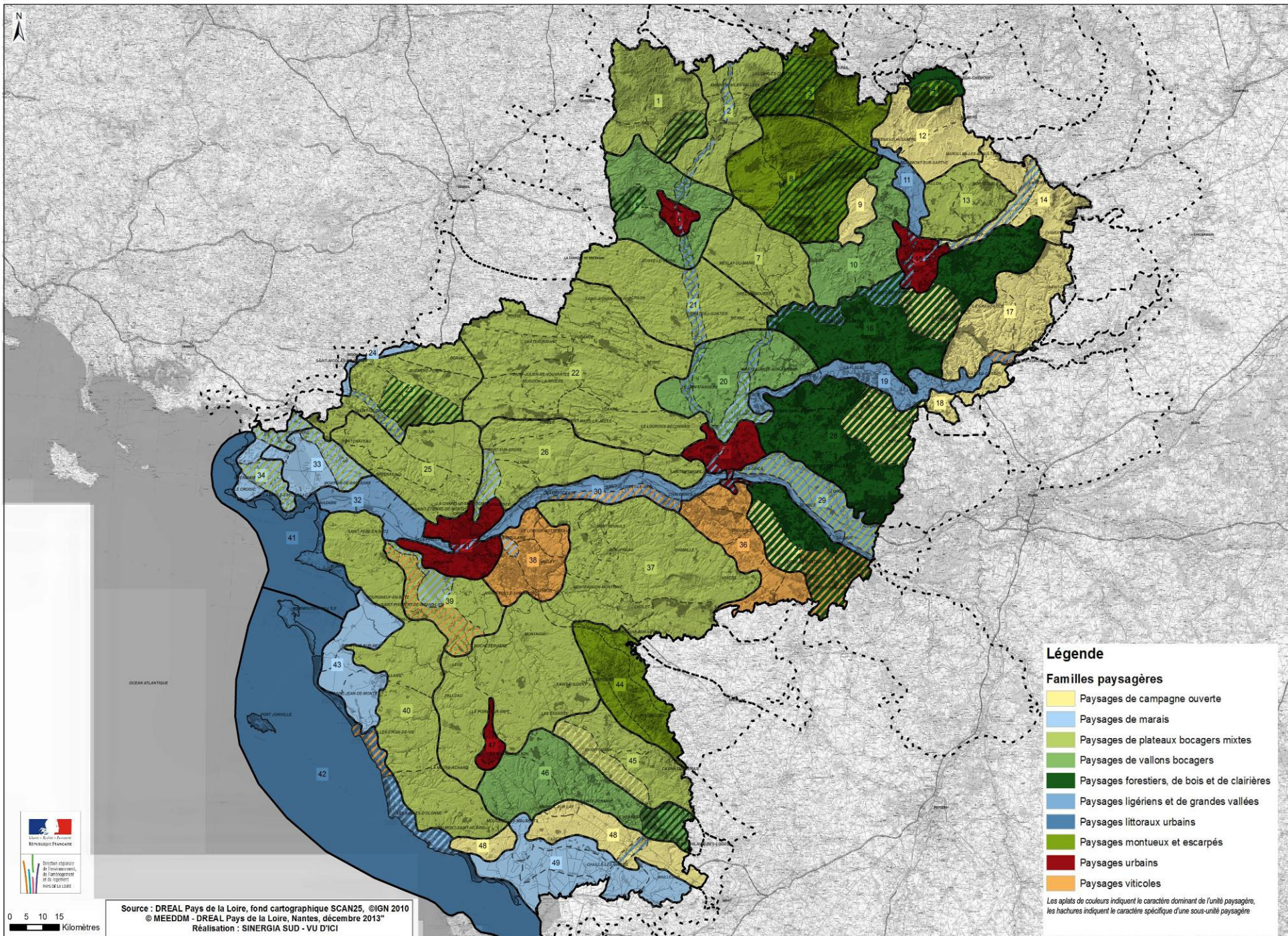
- 1 Les marches entre Maine et Bretagne
- 2 Le bocage de la Haute Mayenne
- 3 Les comiches des Alpes Mancelles et des Avalons
- 4 La forêt de Persigne et campagne d'Alençon
- 5 Les vallées du pays de Laval
- 6 L'agglomération lavalloise
- 7 Le bas Maine
- 8 Les collines du Maine
- 9 La champagne de Contlé
- 10 Les champagnes ondulées sarthoises
- 11 Les balcons de la Sarthe
- 12 Les plaines d'Alençon et du Saonnais
- 13 Les vallées et buttes boisées de Bonnétable
- 14 Le perche sarthois et l'huisme
- 15 L'agglomération mancelle
- 16 Les clairières entre Sarthe et Loir
- 17 Le plateau calaisien
- 18 Les gâtes tourangelles
- 19 La vallée du Loir
- 20 Les vallées du Haut-Anjou
- 21 Le bocage du Haut Anjou
- 22 Les marches entre Anjou et Bretagne
- 23 Les vallées des marches de Bretagne
- 24 Les marais de Vilaine
- 25 Le bocage du silon de Bretagne
- 26 Les contreforts ligériens vers l'Entre et le Segrén
- 27 L'agglomération angevine
- 28 Le Baugeois
- 29 Le Val d'Anjou
- 30 La Loire des promontoires
- 31 L'agglomération nantaise
- 32 La Loire estuarienne
- 33 Les marais de Brière
- 34 La presqu'île guérandaise
- 35 Le Saumurois
- 36 Les coteaux du Layon et de l'Aubance
- 37 Les bocages vendéens et maugois
- 38 Le plateau viticole de Sèvre et Maine
- 39 Le bassin de Grandlieu
- 40 Le bocage rétro-littoral
- 41 La côte bretonne méridionale
- 42 La côte vendéenne
- 43 Les marais breton vendéen
- 44 Les collines vendéennes
- 45 Les marches du Bas Poitou
- 46 Le bocage du Lay et de la Vendée
- 47 L'agglomération yonnaise
- 48 La plaine du Bas Poitou
- 49 Le marais polévin



0 5 10 15  
Kilomètres

Source : DREAL Pays de la Loire, fond cartographique SCAN25, ©IGN 2010  
© MEEDDM - DREAL Pays de la Loire, Nantes, décembre 2013\*  
Réalisation : SINERGIA SUD - VU D'ICI

# Carte des familles géographiques d'unités paysagères de la région Pays de la Loire





# CARNET DES ACTEURS

Madame, Monsieur,

La DREAL porte la réalisation de l'atlas de paysages des Pays-de-la-Loire, qui en plus de construire une vision régionale, va actualiser les atlas de paysages départementaux. Pour croiser nos regards sur la perception et l'évolution des paysages de la région, vous êtes invité à remplir ce carnet des acteurs.

Le questionnaire porte sur votre regard sur les paysages de la région des Pays-de-la-Loire au titre de vos missions professionnelles, associatives ou électives. Nous garantissons l'anonymat des réponses.

Pour toutes informations relatives à cette enquête, vous pouvez contacter la direction régionale de l'environnement, de l'aménagement et du logement (DREAL), division sites et paysages par courriel : [atlas-paysages-pays-de-la-loire@developpement-durable.gouv.fr](mailto:atlas-paysages-pays-de-la-loire@developpement-durable.gouv.fr) ou par téléphone au 02.72.74.75.92.

Nous vous remercions de bien vouloir prendre quelques minutes pour compléter ce questionnaire et de nous le transmettre avant le 25 octobre 2013.

- soit par voie postale à l'adresse suivante :  
DREAL Pays-de-la-Loire  
Services ressources naturelles et paysages  
Division Sites et Paysages  
À l'attention de Elise Soufflet-Leclerc  
5, rue Françoise Giroud CS 16326  
44263 NANTES Cedex 2

Vous pouvez demander des exemplaires papiers complémentaires aux coordonnées ci-dessus.

- soit par voie électronique. Le questionnaire est en ligne sur le site internet de la DREAL, à la rubrique : ressources naturelles et paysages / sites et paysages : [www.pays-de-la-loire.developpement-durable.gouv.fr/](http://www.pays-de-la-loire.developpement-durable.gouv.fr/)

# SEMINAIRE PAYSAGE

Les 9 & 10 janvier 2014, Angers

La construction de l'atlas de paysages va s'accompagner de la mise en place d'un «réseau paysage», afin de favoriser les échanges de savoirs et construire collectivement une vision prospective. Pour cela, un séminaire se tiendra les 9 et 10 janvier à Angers à AgroCampus Ouest.

Vous pouvez vous inscrire en ligne et choisir les ateliers auxquels vous souhaitez participer : sur le site internet de la DREAL : [www.pays-de-la-loire.developpement-durable.gouv.fr/](http://www.pays-de-la-loire.developpement-durable.gouv.fr/) à la rubrique : ressources naturelles et paysages / sites et paysages.

Le programme sera communiqué dès que possible et mis en ligne sur le site ci-dessus.

**1** A partir de la carte ci-jointe en figure 1, pouvez-vous citer et localiser au maximum cinq paysages que vous jugez de qualité dans la région des Pays de la Loire ? Notez vos réponses sur le tableau ci-dessous.

N°	Paysage choisi	N° de dpt	Commune(s) concerné(s)	Localisation sur le carroyage de la carte
Ex.	Lac des combes	XX	St Juste en Lierre	C7
Ex.	La Vallée de l'Aunance	XX	Entre Migné et Chasseneuil	G4-H4
1				
2				
3				
4				
5				

**2** Dites en quoi ce sont pour vous des paysages de qualité. Pour chacun des 5 paysages choisis, développez votre argumentaire ou citez des mots-clés.

- Paysage 1 : .....
- Paysage 2 : .....
- Paysage 3 : .....
- Paysage 4 : .....
- Paysage 5 : .....

**3** Sur la planche de photographie ci-joint en figure 2, quels sont les 5 paysages que vous aimez le moins ? Cochez les numéros des cinq photographies choisies.

- |                                     |                                     |                                     |                                     |                                     |                                     |
|-------------------------------------|-------------------------------------|-------------------------------------|-------------------------------------|-------------------------------------|-------------------------------------|
| <input type="checkbox"/> Photo n°1  | <input type="checkbox"/> Photo n°2  | <input type="checkbox"/> Photo n°3  | <input type="checkbox"/> Photo n°4  | <input type="checkbox"/> Photo n°5  | <input type="checkbox"/> Photo n°6  |
| <input type="checkbox"/> Photo n°7  | <input type="checkbox"/> Photo n°8  | <input type="checkbox"/> Photo n°9  | <input type="checkbox"/> Photo n°10 | <input type="checkbox"/> Photo n°11 | <input type="checkbox"/> Photo n°12 |
| <input type="checkbox"/> Photo n°13 | <input type="checkbox"/> Photo n°14 | <input type="checkbox"/> Photo n°15 | <input type="checkbox"/> Photo n°16 | <input type="checkbox"/> Photo n°17 | <input type="checkbox"/> Photo n°18 |
| <input type="checkbox"/> Photo n°19 | <input type="checkbox"/> Photo n°20 | <input type="checkbox"/> Photo n°21 | <input type="checkbox"/> Photo n°22 | <input type="checkbox"/> Photo n°23 | <input type="checkbox"/> Photo n°24 |

**4** Quelle est la raison principale de votre choix ? Remplissez le tableau ci-dessous en reportant le numéro des photos choisies et en ne cochant qu'une seule réponse pour chaque photo

Numéro de la photo cochée	Pollution visuelle et sensorielle	Absence d'émotion	Lieu déformé	Confus / hétérogène	Cadre de vie dégradé	Sans intérêt pour moi	Commun	Paysage ignoré dans les guides touristiques	Perte d'identité	Paysage mono-fonctionnel	Trop artificiel	Autr

Si vous avez coché la case «Autres», précisez : .....

## II – LES PAYSAGES DANS VOTRE TERRITOIRE DE TRAVAIL OU ELECTIF

**5** Sur votre territoire de travail ou électif, quels sont les facteurs majeurs d'évolution des paysages ? Développez vos commentaires ci-dessous en précisant pour chacun des facteurs s'ils sont, selon vous, positifs ou négatifs.

.....

**6** Quelles sont les actions conduites pour valoriser les paysages directement ou indirectement par la structure que vous représentez ? Citez quelques actions conduites

- Action 1 : .....
- Action 2 : .....
- Action 3 : .....

## III – L'ATLAS DE PAYSAGES DE VOTRE DEPARTEMENT

Si vous êtes élu(e), professionnel(le), représentant(e) associatif(e) dans le département de la Vendée (département sur lequel il n'y a pas eu d'édition d'atlas de paysages), vous pouvez dès maintenant répondre à la question n°13.



**7** Connaissez-vous l'atlas des paysages de votre département ? Cochez la case correspondante

- OUI  NON
- Si votre réponse est non à cette question, vous pouvez dès maintenant répondre à la question n°12.

**8** Utilisez-vous l'atlas de paysages de votre département ? Cochez la case correspondante

- OUI  NON

Si votre réponse est non à cette question, vous pouvez dès maintenant répondre à la question n°12.

**9** Pour quels motifs, l'avez-vous consulté ? Cochez parmi les propositions, celles qui vous semblent les plus adaptées à votre usage, 3 choix possibles

- |  |  |
|--|--|
| <input type="checkbox"/> Connaissance des paysages       | <input type="checkbox"/> Aménagements  |
| <input type="checkbox"/> Planification (SCOT, PLU...)    | <input type="checkbox"/> Mise en place de mesures de protection des paysages |
| <input type="checkbox"/> Autres motifs, précisez : ..... |  |

**10** Quels en sont les atouts ? Développez ci-dessous vos commentaires

.....

**11** Quels en sont les points faibles ? Développez ci-dessous vos commentaires

.....

**12** Qu'aimeriez-vous y trouver dans l'exercice de vos missions ? Précisez ci-dessous vos attentes

.....

## IV – PROFIL DU REpondANT

**13** Quel est votre statut ? Cochez la case correspondante

- |   |   |   |
|---|---|---|
| <input type="checkbox"/> Technicien du secteur privé    | <input type="checkbox"/> Elu(e)                         | <input type="checkbox"/> Technicien(ne) du secteur public |
| <input type="checkbox"/> Représentant(e) associatif(ve) | <input type="checkbox"/> Autre statut, précisez : ..... |   |

**14** Quel(s) est (sont) le(s) département(s) sur lequel (lesquels) vous exercez vos missions ? Cochez la case correspondante

- |   |                                 |   |
|---|---------------------------------|---|
| <input type="checkbox"/> Loire-Atlantique | <input type="checkbox"/> Vendée | <input type="checkbox"/> Maine et Loire |
| <input type="checkbox"/> Mayenne          | <input type="checkbox"/> Sarthe | <input type="checkbox"/> Autre : .....  |

**15** Depuis quand exercez-vous vos missions sur ce territoire ? Cochez la case correspondante

- |   |   |   |
|---|---|---|
| <input type="checkbox"/> Depuis moins de 1 an | <input type="checkbox"/> Entre 1 et 5 ans | <input type="checkbox"/> Depuis plus de 5 ans |
|---|---|---|

**16** Dans le cadre de vos missions professionnelles ou associatives, à quelle(s) échelle(s) travaillez-vous ? Cochez la case correspondante

- |                                      |   |  |
|--------------------------------------|---|--|
| <input type="checkbox"/> Commune     | <input type="checkbox"/> Intercommunalité | <input type="checkbox"/> Pays                  |
| <input type="checkbox"/> Département | <input type="checkbox"/> Région           | <input type="checkbox"/> Autre échelle : ..... |

Nous vous remercions de votre participation à cette enquête. Les résultats de cette enquête seront présentés lors du séminaire paysage des 9 et 10 janvier 2014

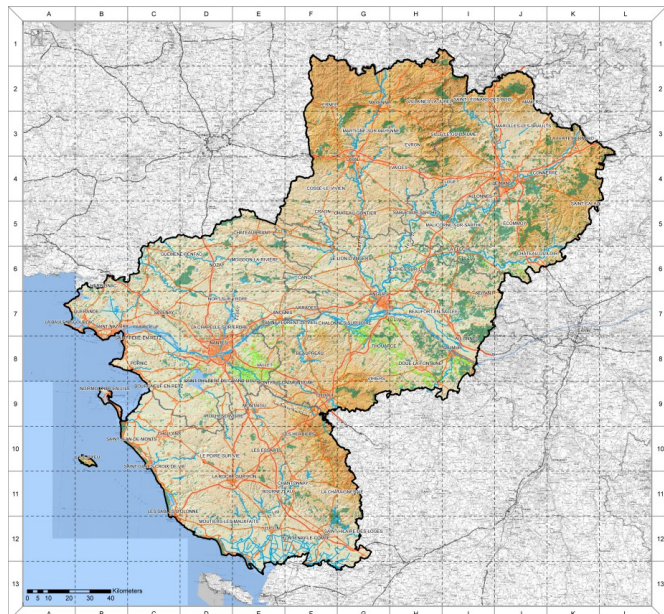


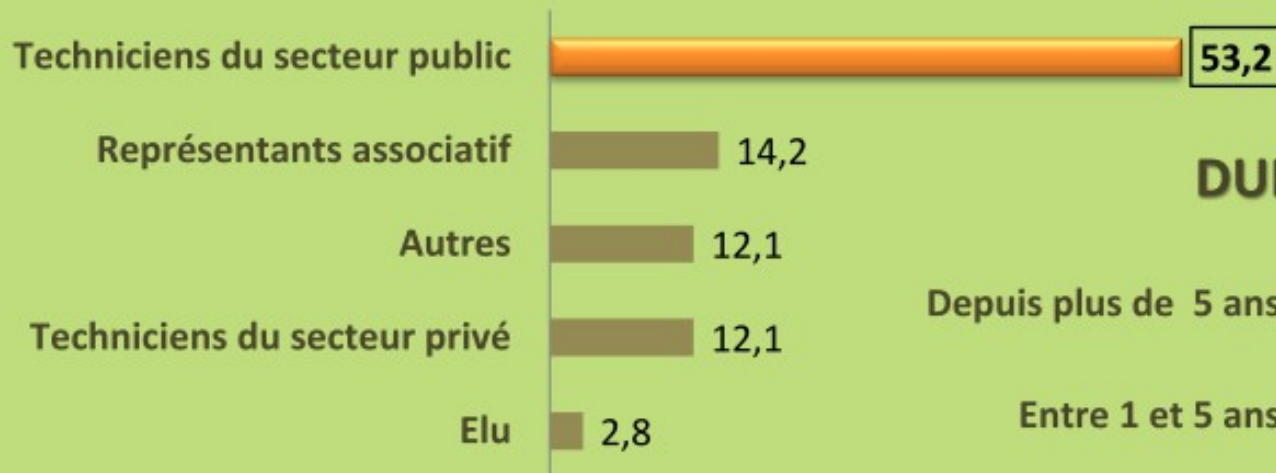
Figure 1 relative à la question 1 :  
Carte de la région Pays de la Loire



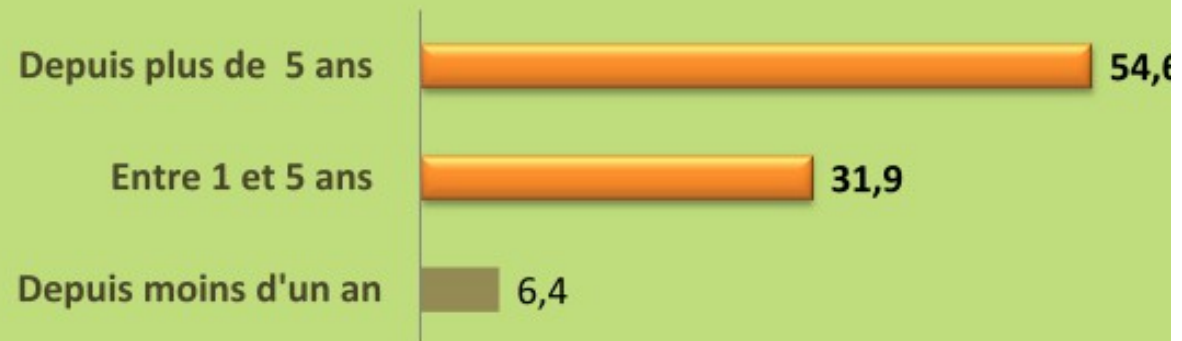
Figure 2 relative à la question 3 :  
Planche photographique

# > LE PROFIL DES RÉPONDANTS

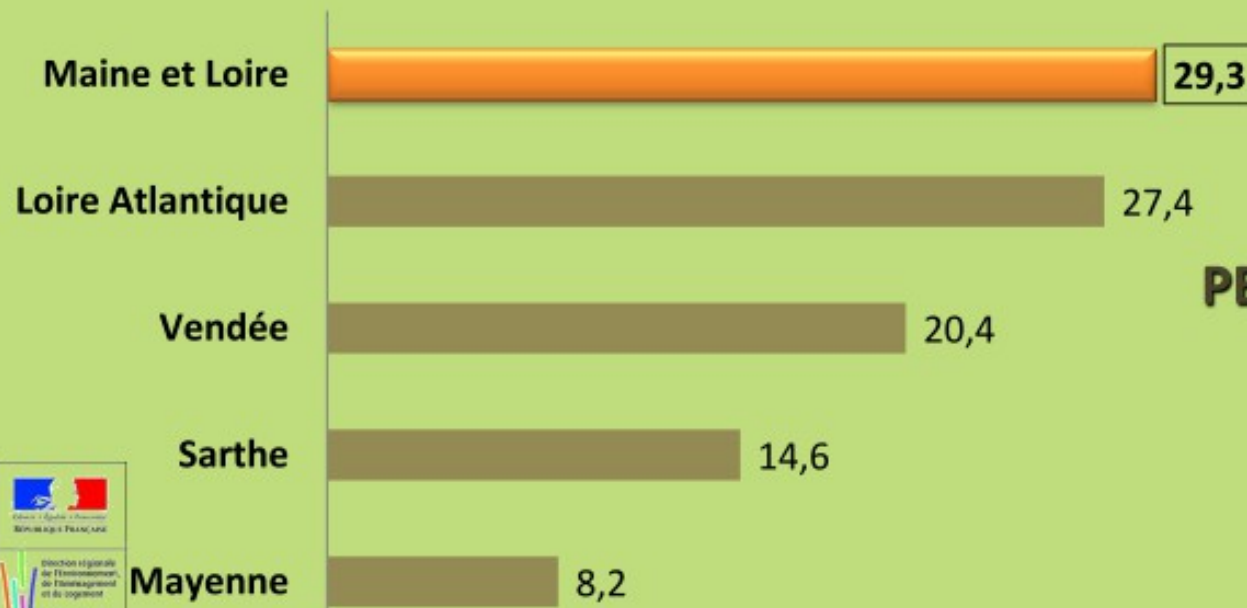
## STATUT (%)



## DUREE DE L'EXERCICE (%)



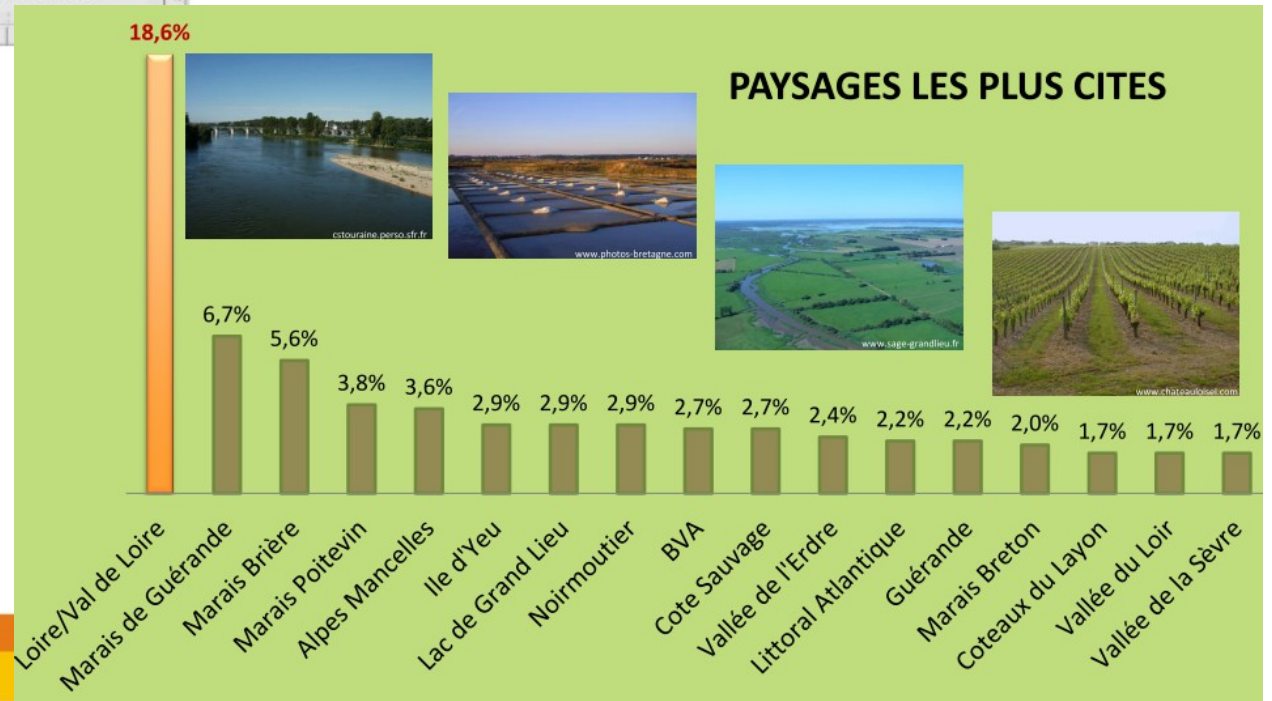
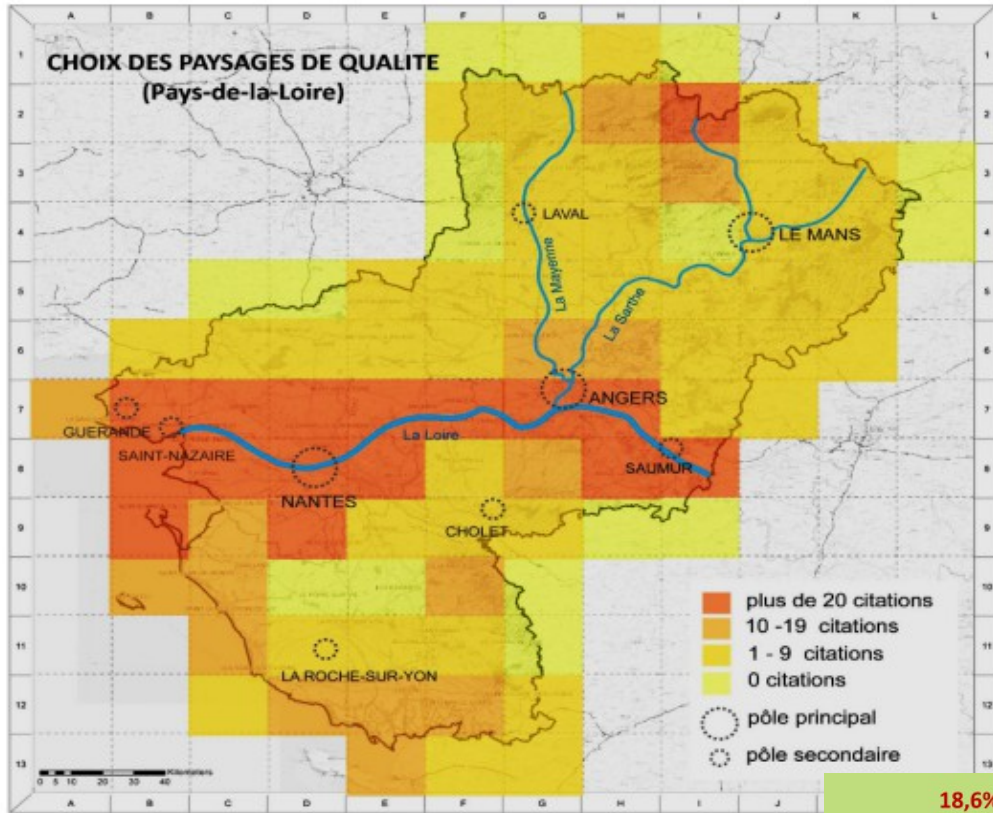
## DEPARTEMENT DE RATTACHEMENT (%)



## PERIMETRE D'INTERVENTION (%)

Commune	14,9
Intercommunalité	23,4
Pays	9,9
Département	34,8
Région	20,6

# Le carnet des acteurs



		Origine des répondants				
		44	49	53	72	85
Localisation des paysages cités	Loire-Atlantique	60,6%	24,1	15,4	32,0	33,7
	Maine-et-Loire	16,0%	51,9	15,4	16,0	16,3
	Mayenne	3,8%	6,8	46,2	2,0	1,2
	Sarthe	4,5%	4,7	7,6	42,0	2,3
	Vendée	15,1%	12,5	15,4	8,0	46,5

Lecture: 24,1% des paysages de qualité cités par les répondants du Maine-et-Loire se situent en Loire-Atlantique



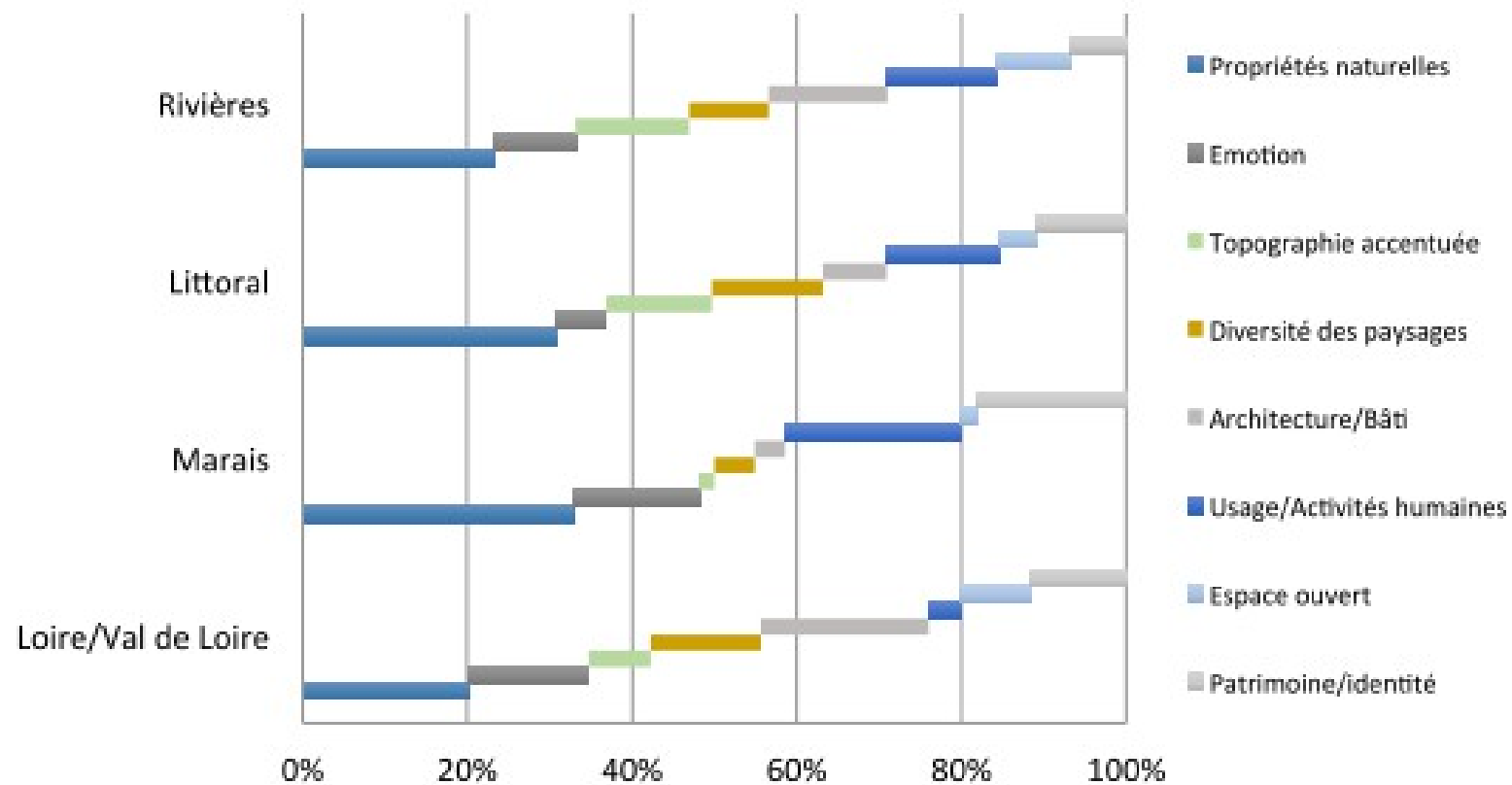


Figure 14 : Critères de qualité en fonction du type de paysage

# LES PAYSAGES TRÈS DÉPRÉCIÉS

**TROP  
ARTIFICIEL  
LIEU DÉFIGURÉ**



**POLLUTION VISUELLE  
ET SENSORIELLE**

**PERTE D'IDENTITÉ**

**ABSENCE DE LIEN  
AVEC L'ENVIRONNEMENT**



Liberté • Égalité • Fraternité  
RÉPUBLIQUE FRANÇAISE

# Le carnet des acteurs

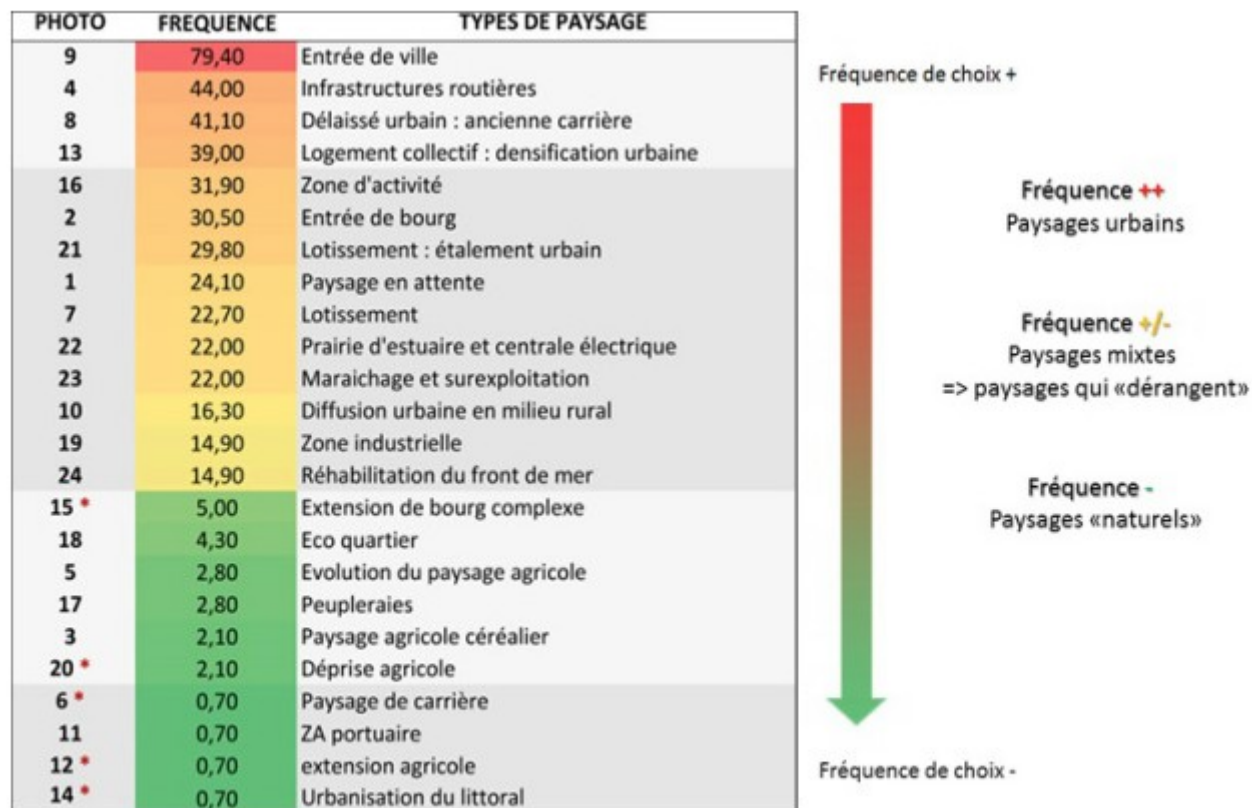


Figure 20: Les catégories de paysage dépréciés par les enquêtés

# Les dynamiques paysagères à l'échelle de la région

- Paysages, tourisme et loisirs



Table ronde  
7 février 2014 9h30-12h  
CAUE 85 à La Roche-sur-Yon

- Paysages, infrastructures & économie



Table ronde  
13 février 2014 9h30-12h  
CAUE 72 au Mans

- Paysages et dynamiques agro-naturelles

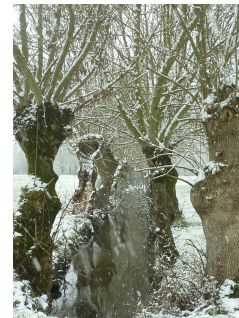


Table ronde  
11 février 2014 9h30-12h  
CAUE 53 à Laval

- Paysages et dynamiques urbaines liées à l'habitat



Tables Rondes  
■ 7 février 2014 14h30-17h  
CAUE 44 à Nantes  
■ 13 février 2014 14h30-17h  
14h30-17h : CAUE 49 à Angers

# Engagement financier de la tranche 2

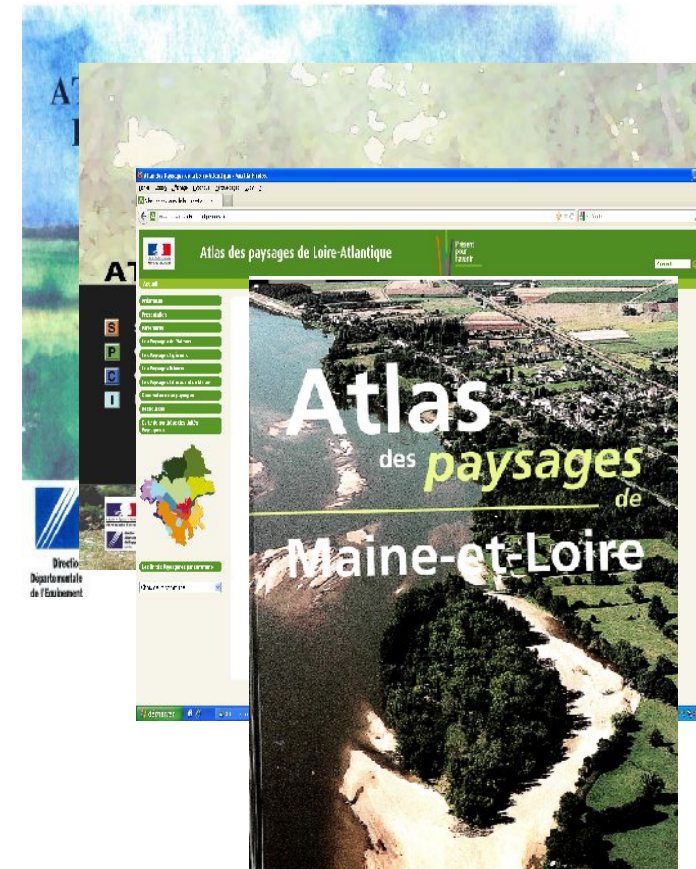
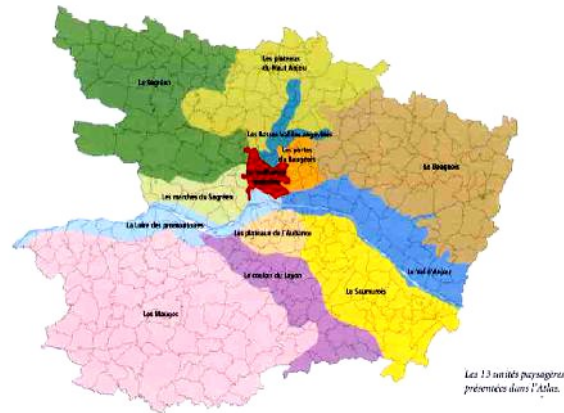
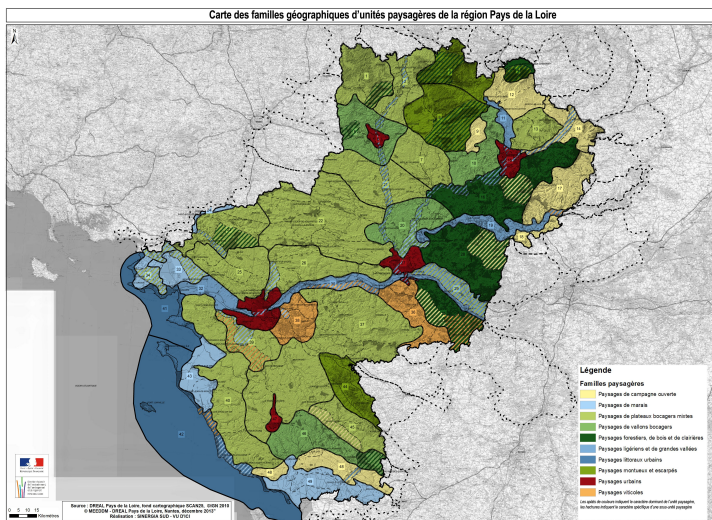
Tranche 1 : 2013-2014  
Échelle Régionale

/

Tranche 2 : 2014-2015  
Échelle départementale  
et des unités paysagères

/

Tranche 3 : 2015-2016  
Publications / Choix  
d'indicateurs



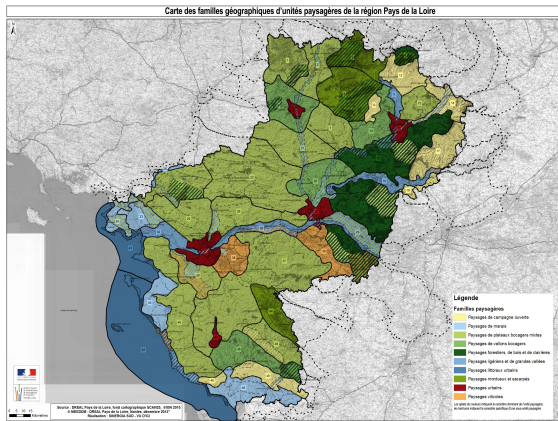
Fin tranche 1



Début de la tranche 2

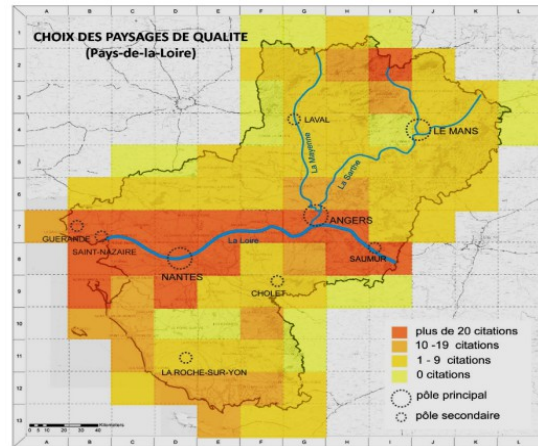


## Les formes du territoire



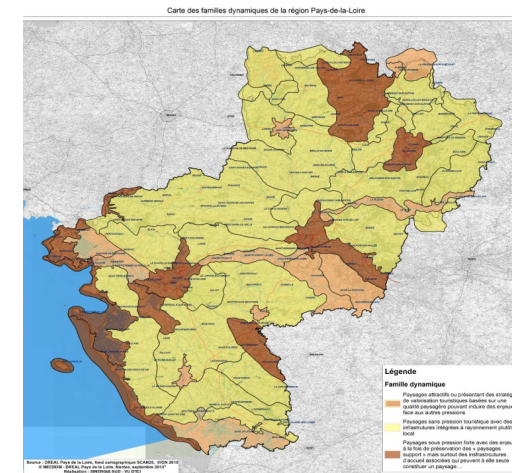
Carte des familles géographiques

## Les représentations sociales

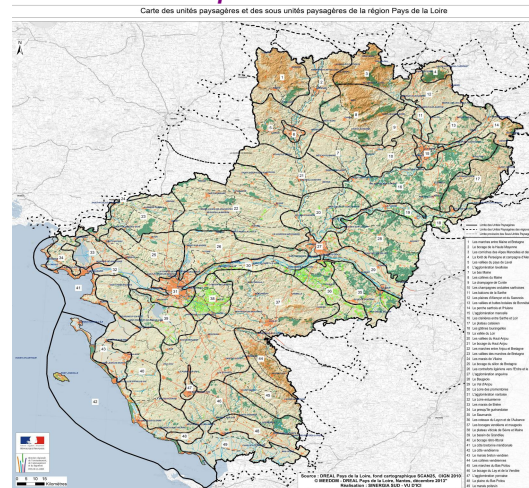


Carte des paysages « jugés de qualité »

## Les dynamiques et les enjeux



4 cartes de dynamiques paysagères



Carte des unités paysagères

Entretiens sociologiques sur le maillage des familles géographiques

2014-2015  
Echelle départementale

Identification et qualifications des sous-unités paysagères

à venir ...

Dynamiques et enjeux locaux

# Les dates à venir, et quelques demandes

- **Les réunions du comité de suivi scientifique et technique**  
(réunion de travail)  
vendredi 25 avril – Nantes / jeudi 8 janvier 2015
- **Le comité de pilotage**  
le mardi 3 juin 2014 – Nantes
- **Des entretiens collectifs menés par la sociologue**  
De juin à novembre 2014 / **mobilisation de vos réseaux**
- **Deux comités de suivi départementaux / mobilisation de vos réseaux**  
sur les sous-unités : 25/26/27 juin + 4/5 sept 2014  
sur les retour des entretiens + dynamiques / enjeux :  
28/29/30 oct

# les paramètres de connexion au site internet

<http://extranet.paysages.pays-de-la-loire.developpement-durable.gouv.fr/>

- \* Identifiant générique : paysages
- \* Mot de passe générique : paysages-PDL

The screenshot shows the homepage of the 'Atlas de Paysages des Pays de la Loire' website. At the top, there is a navigation menu with links for 'Recherche', 'Photothèque', 'Cartothèque', 'Bibliographie', 'Lexique', and 'Foire Aux Questions'. Below this is a search bar with the text 'RECHERCHER' and an 'OK' button. The main title 'Atlas de Paysages des Pays de la Loire' is prominently displayed in the center. Below the title, there are four main navigation tabs: 'Présentation générale', 'Les paysages régionaux', 'Unités paysagères', and 'Familles et dynamiques'. The main content area is divided into two columns. The left column is titled 'ACTUALITÉS' and contains four news items, each with a date, a title, a brief description, and a '+ LIRE LA SUITE' link. The right column is titled 'OUTILS' and contains a list of links: 'Recherche', 'Photothèque', 'Cartothèque', 'Bibliographie', and 'Lexique'. Below this is another section titled 'ESPACE COLLABORATIF' with links for 'Carnet des acteurs', 'Cartes des unités paysagères', 'Journées de terrain collectifs', 'Tables-rondes sur les familles de dynamiques', and 'Comités'.