



ATLAS DE PAYSAGES DES PAYS DE LA LOIRE

■ Table ronde régionale –
Familles dynamiques de
paysages

■ Dynamiques urbaines, habitat
& paysages.

■ CAUE 44 – 07-02-14

■ CAUE 49 – 13-02-14



EMANENCE
FORMATION CONSEIL RECHERCHE
PM PREPARATION AGRICULTURE



AQUALAN



ALTHIS

urban
ism
VOS LOGICIELS | Élaboration du Service de vos Amis



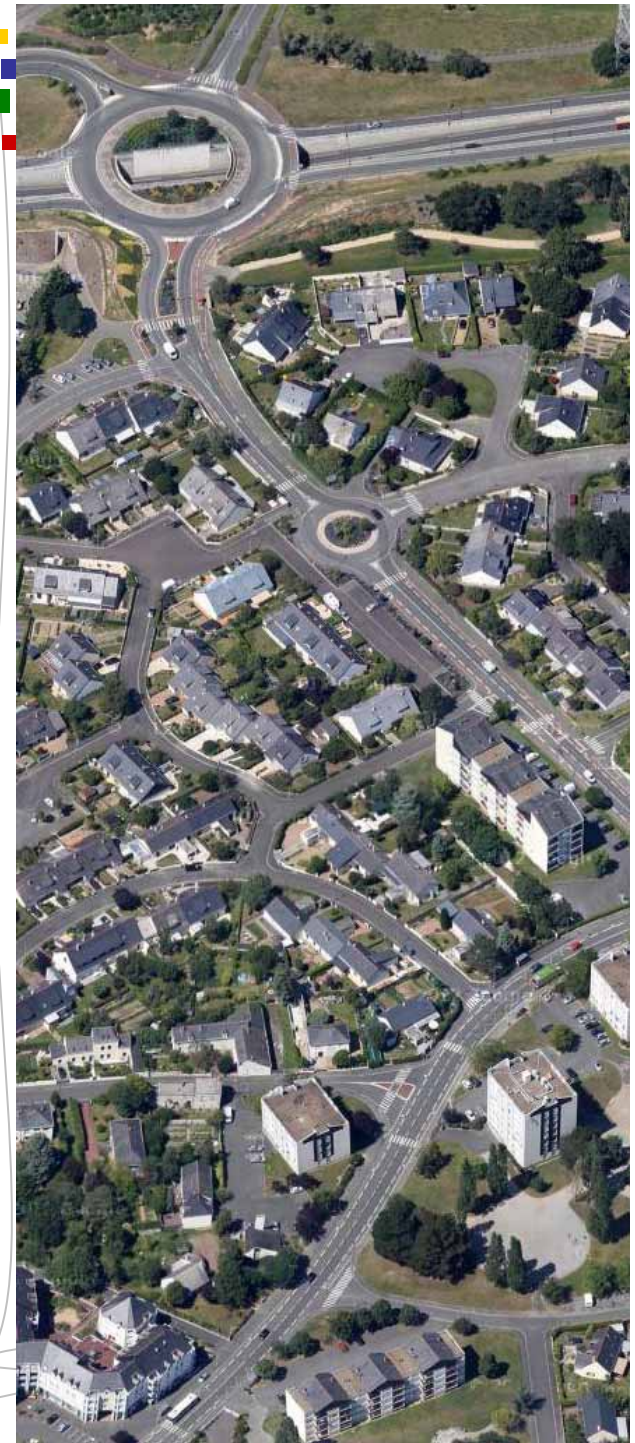
Terres Neuves
Analyse et Information des Territoires



VU D'ICI
PAYSAGES DE PROXIMITÉ

Objectifs de la table ronde

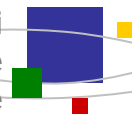
- Un partage de points de vue, d'expériences de terrain et de mutualisation des connaissances pour guider en amont le travail sur les dynamiques de paysages à l'échelle régionale dans l'atlas.
- Un premier travail d'identification **des évolutions des paysages à l'échelle régionale** suivant la thématique de la table ronde et/ou liées aux orientations prises par les structures ou collectivités que vous représentez.
- Un second travail collectif d'appréciation de ces évolutions et pour révéler les enjeux qui en découlent.
- Un travail de synthèse final qui servira de base aux définitions des familles dynamiques de paysages et aux travaux de l'équipe d'étude.





Tables rondes – dynamiques des paysages

1. Introduction et tour de table (10min) DREAL
2. Présentation des constats des évolutions des paysages suivant la thématique, problématique posée (30 min)
3. Echanges par groupes : recueil des avis en lien avec la thématique (sur la base d'une question posée par groupe), débat argumenté (60 min), synthèse et positionnement sur la carte régionale des principaux secteurs concernés. (choix d'un rapporteur par groupe)
4. Mise en commun : reformulation par le rapporteur pour échange avec l'autre groupe et validation au sein de la table ronde, ciblage des critères d'évolution (45 min)



Quelques définitions en guise d'introduction

■ Dynamique des paysages :

La dynamique des paysages considère les paysages dans leur évolution dans le temps. Les paysages ne sont pas un état statique mais résultent d'un processus. Les dynamiques de paysages peuvent donc être précisées dans leur nature, leur ampleur, leurs facteurs et leurs rythmes.

■ Enjeux paysagers :

Les enjeux sont ce que l'on craint de perdre ou ce que l'on espère gagner. Pour le paysage, un enjeu est une problématique à laquelle sont confrontés un ou plusieurs acteurs à une échelle donnée. Un enjeu ne traduit pas nécessairement une crainte ou une évolution négative, c'est l'impact positif ou négatif des transformations réelles ou pressenties sur un paysage.

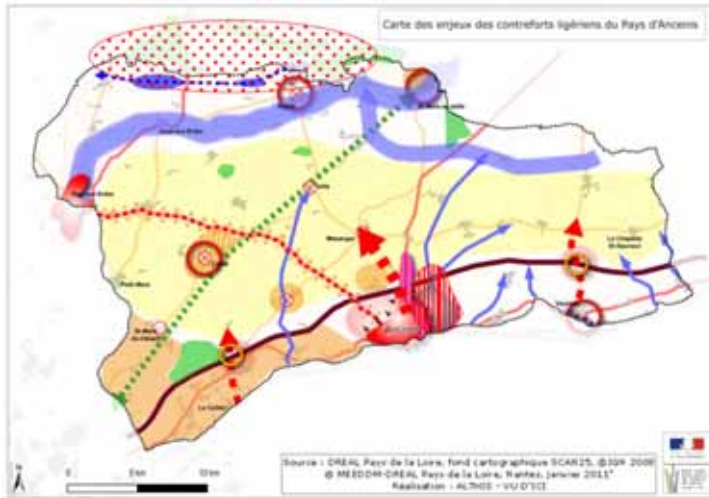
■ Famille de paysages :

■ La notion de famille de paysages désigne un type de regroupement non contigu d'unités paysagères par ressemblance . Ces regroupements peuvent être effectués selon différentes approches qui peuvent être croisées :

- » les formes du territoire (morphologie, géomorphologie, ...),
- » les perceptions sociales,
- » les dynamiques.



Les dynamiques observées dans les atlas



Exemple de l'unité paysagère des contreforts du Pays d'Ancenis (Atlas 44): Les abords des infrastructures et la proximité de l'agglomération nantaise, sont vecteurs de pression urbaines jusqu'à la ville d'Ancenis.

- Une dynamique urbaine qui se perçoit sur l'ensemble de la région, avec des degrés variés.

- Les principales dynamiques observées, à l'échelle territoriale :

Une pression urbaine qui s'observe sur l'ensemble des grands axes de communication... et de leurs échangeurs

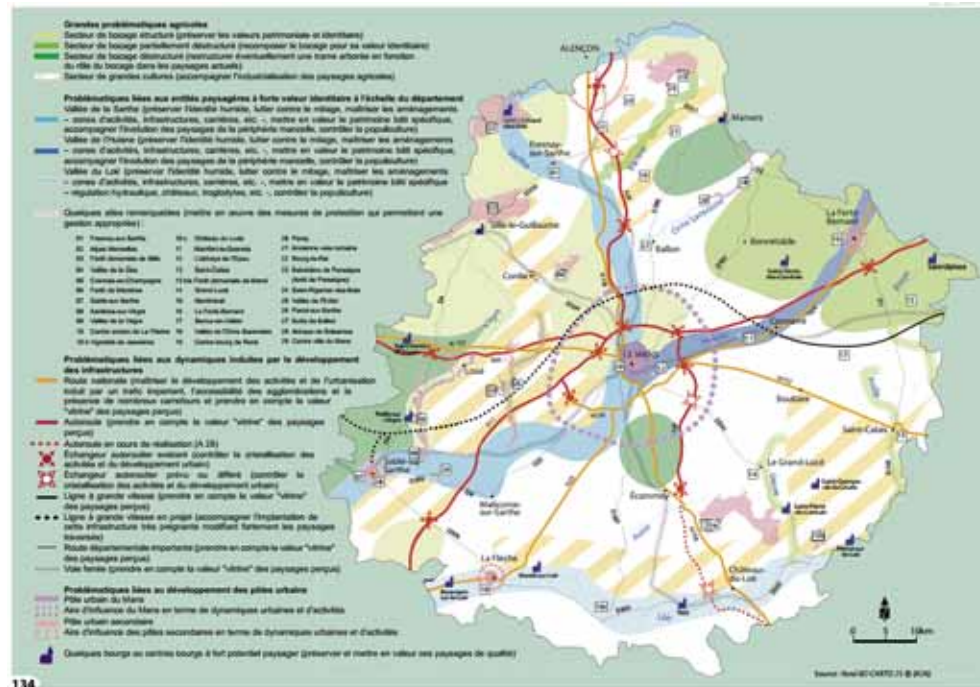
Des couronnes périurbaines de plus en plus éloignées des agglomérations urbaines et soumises à des pression de plus fortes.

- Les principales dynamiques observées, à l'échelle locale :

Des phénomènes de développement pavillonnaire « banalisés » et souvent déconnectés

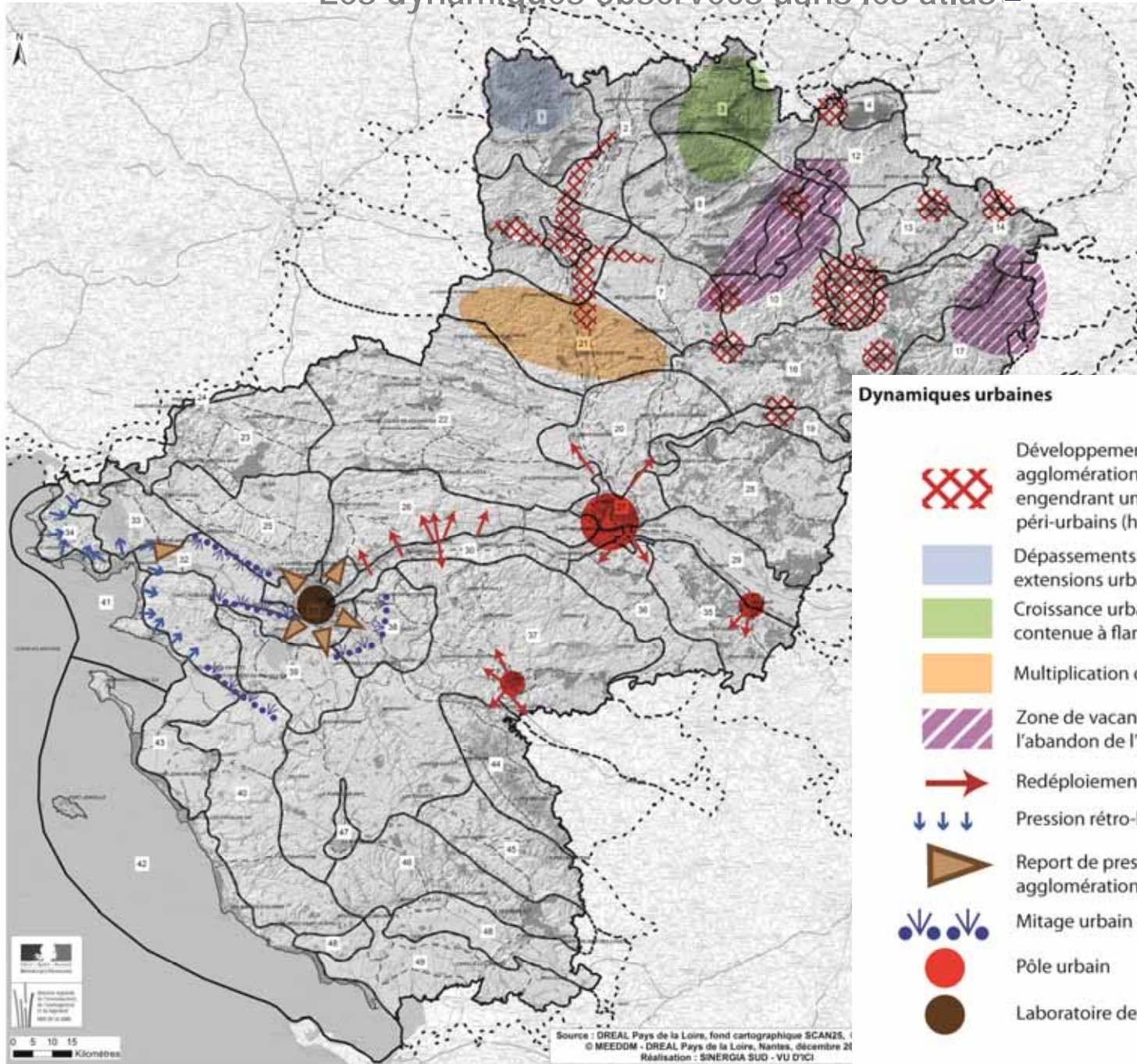
Un développement urbain progressif le long des axes d'entrée de ville

Les contournements routiers des agglomérations, villes, villages, qui deviennent « prétexte » à développement urbain.



Atlas 72 : Des enjeux localisés aux abords des échangeurs ainsi qu'entour des villes (et notamment Le Mans)

Les dynamiques observées dans les atlas



Dynamiques urbaines et habitat

l'ampleur d'un phénomène en termes d'artificialisation des sols...

- 600 km²/ an (1 département tous les 10 ans).
- 236 ha / jours enlevés à l'agriculture et aux espaces naturels.
- Une artificialisation qui est 4 fois plus rapide que la croissance démographique
- Les grandes infrastructures :
20 % de l'artificialisation.



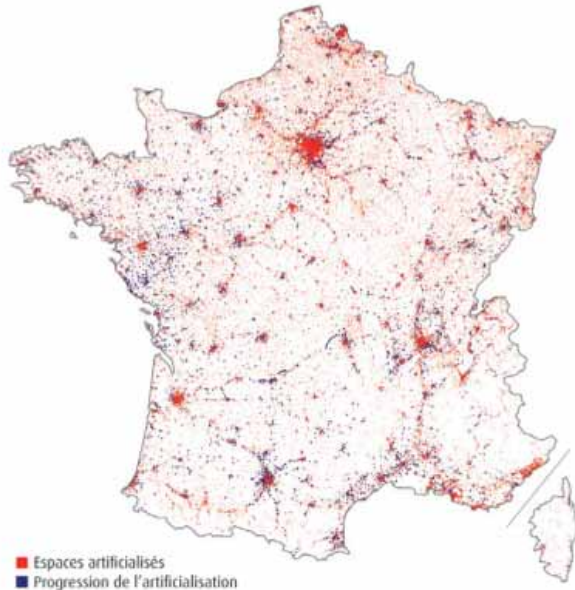
Doué-la-Fontaine



Dynamiques urbaines et habitat

Tables rondes – dynamiques des paysages

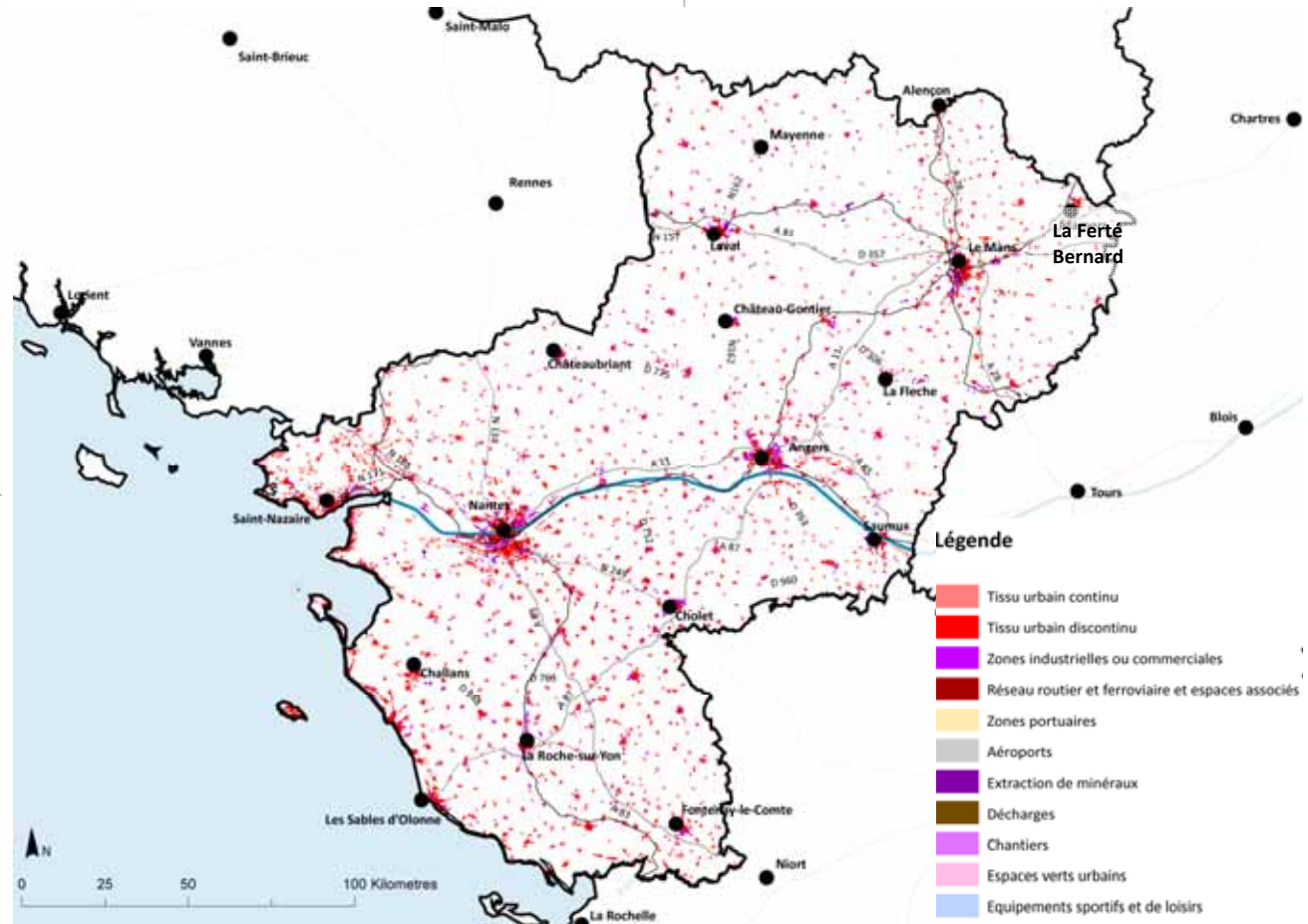
Extension forte et contrastée de l'artificialisation entre 2000 et 2006



Note : Les polygones de changement ont été épaissis par souci de lecture.

Source : UE-SOeS, CORINE Land Cover, 2006.

Croissance de population 2007-2040 par région



■ La région Pays de Loire sous pression...

Dynamiques urbaines et habitat

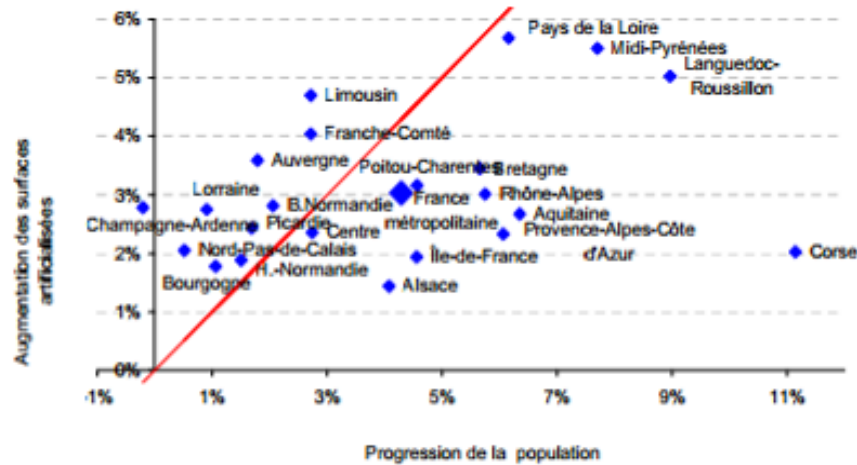
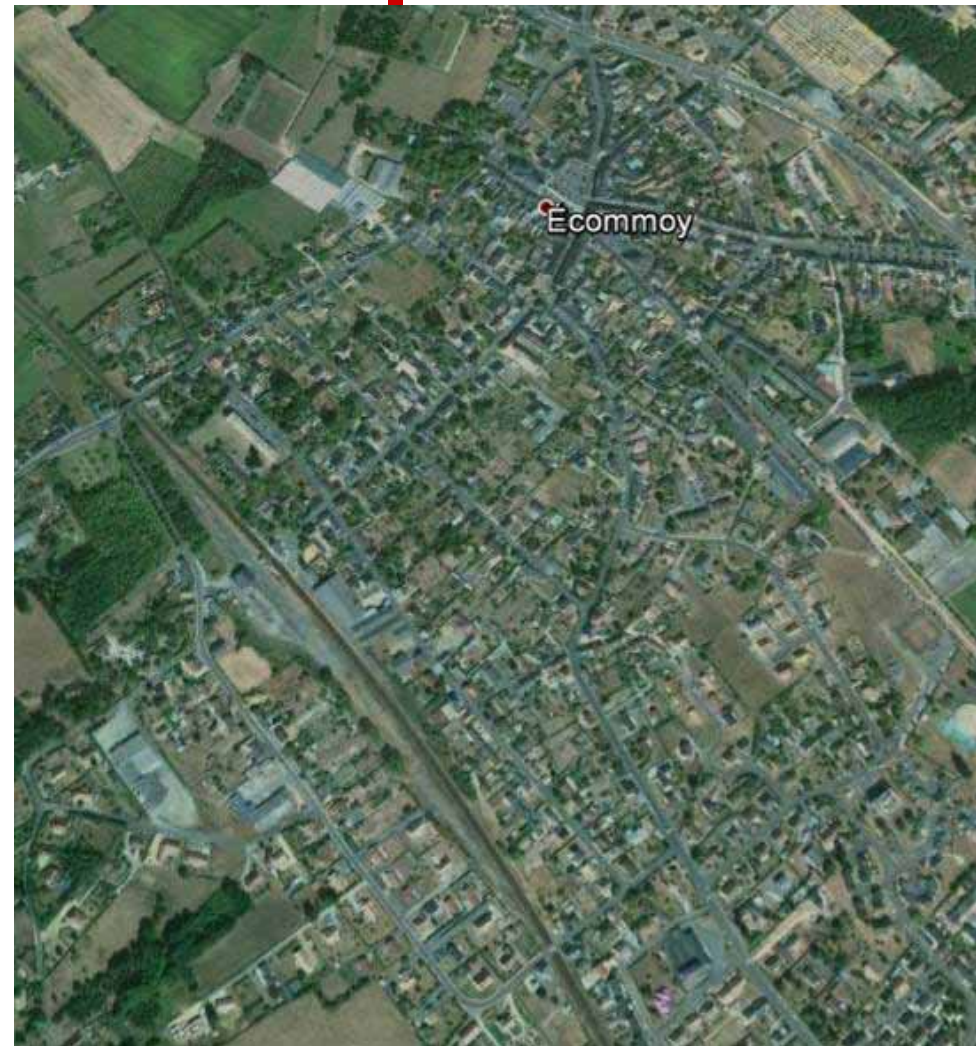
La région Pays de Loire
championne de l'artificialisation
des sols :

Entre 2000 et 2006

Pays de Loire : +5,70 %

France : +3,00 %

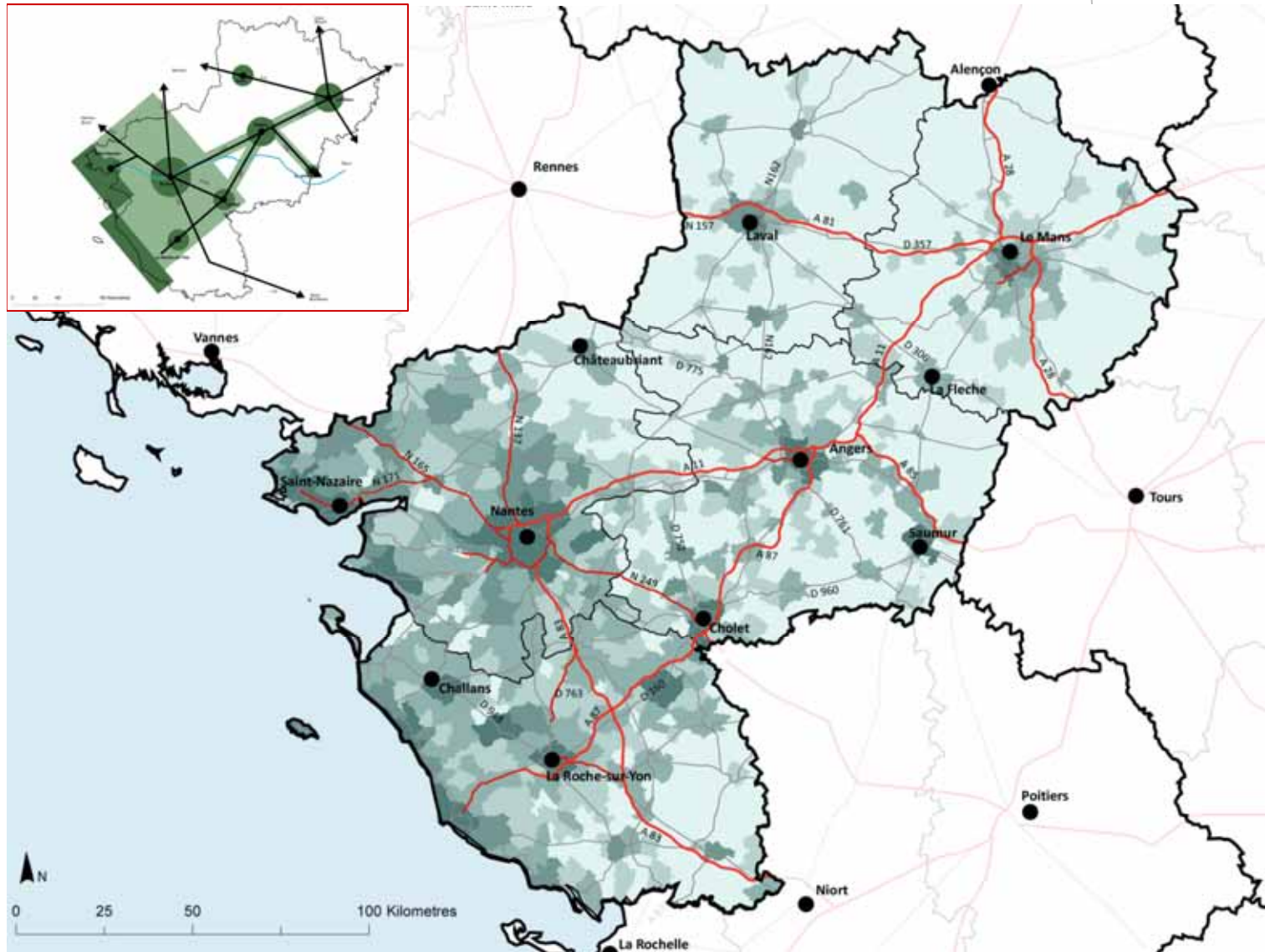
Alsace : +1,40 %



Dynamiques urbaines et habitat

Nombre de constructions neuves par an sur la période 2007-2011

(Source: DREAL, SIGLOIRE indicateurs habitat 2007-2011)



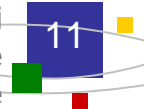
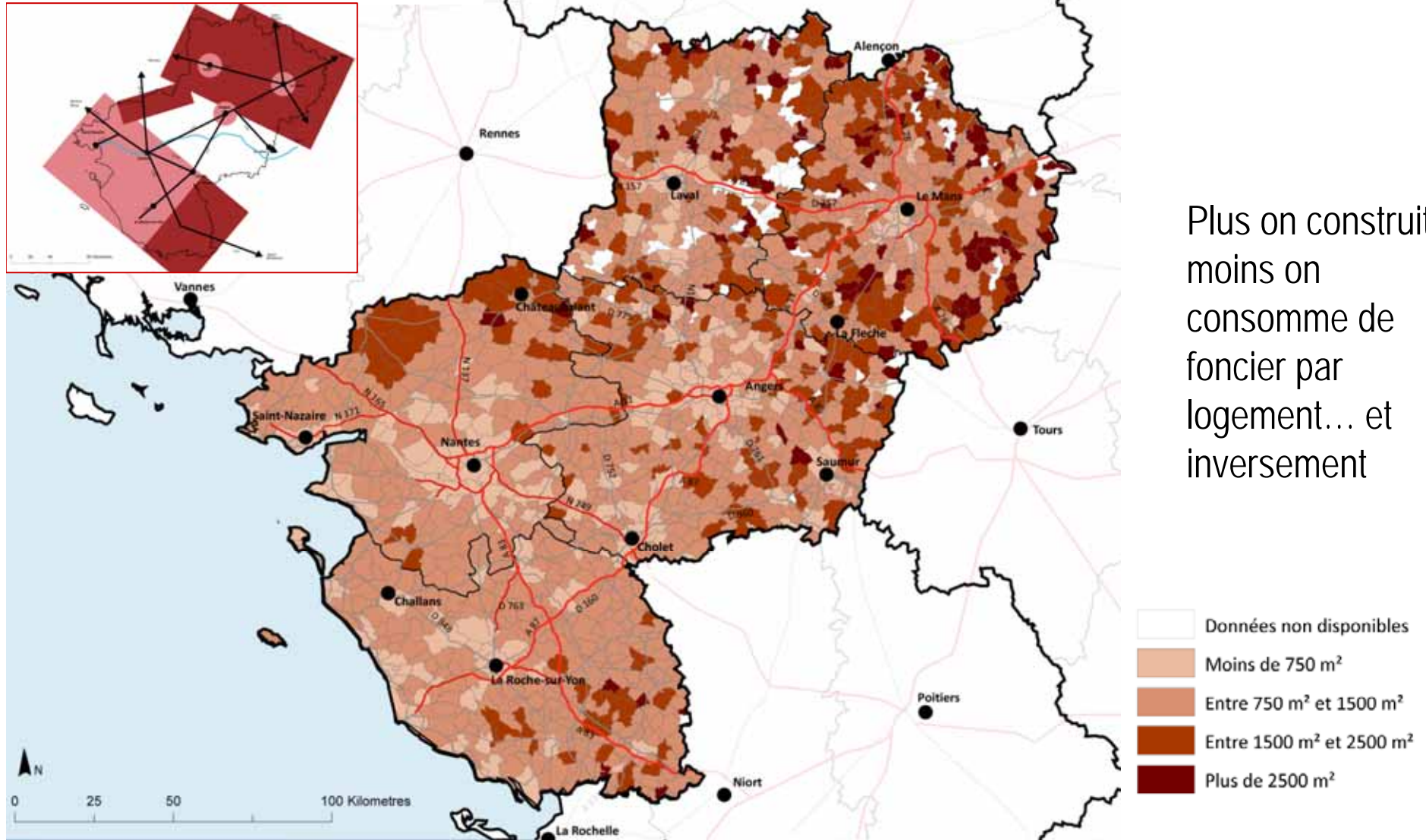
Des pressions urbaines qui se caractérisent sur les polarités, sur le littoral et le long des axes de communication

Dynamiques urbaines et habitat



Superficie en m² consommée par un logement

(Source: DREAL, SIGLOIRE, 2007-2011)



Les constats d'aujourd'hui

Tables rondes – dynamiques des paysages

- Affirmation d'une histoire et d'un site



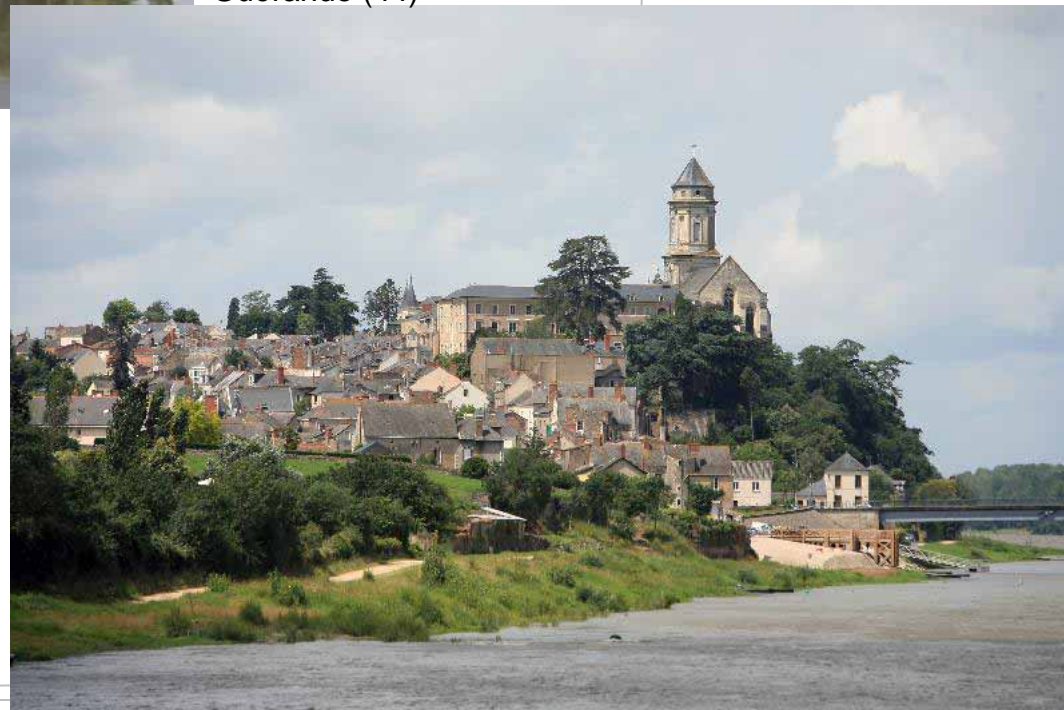
Sainte-Suzanne (Mayenne)



Guérande (44)



Saint Gilles Croix de Vie (85)



Saint-Florent-le-Viel (Maine-et-Loire)

Les constats d'aujourd'hui

Tables rondes – dynamiques des paysages

Intégration et innovation

**Un « parc
habité »**



Le Val de la Pellinière. Les Herbiers (Vendée)

Urban'ism - Terre Neuve
Emanence

Les constats d'aujourd'hui

Tables rondes – dynamiques des paysages



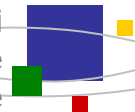
Résonnance...



**... aux
matériaux**



Sarthe Perche



Les constats d'aujourd'hui

Tables rondes – dynamiques des paysages

Résonance...



Haie bocagère en Mayenne



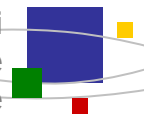
Quilly. Loire-Atlantique



Base de loisir du Marillet – Pays Mareuillais (85)



... aux végétaux



Un phénomène de banalisation

Tables rondes – dynamiques des paysages

Banalisation...



Maison « traditionnelle » de la Sarthe !...



Maison « traditionnelle » de la Mayenne !...



Maison « traditionnelle » du Maine-et-Loire ! ...



Maison « traditionnelle » Loire-Atlantique ! ...

Un phénomène de banalisation

Tables rondes – dynamiques des paysages

Banalisation...



Maison « traditionnelle » Vendée! ...



Maison « traditionnelle » Maine et Loire! ...



Maison « traditionnelle » Loire atlantique! ...

Vu d'ici
Urban'ism - Terre Neuve
Emanence

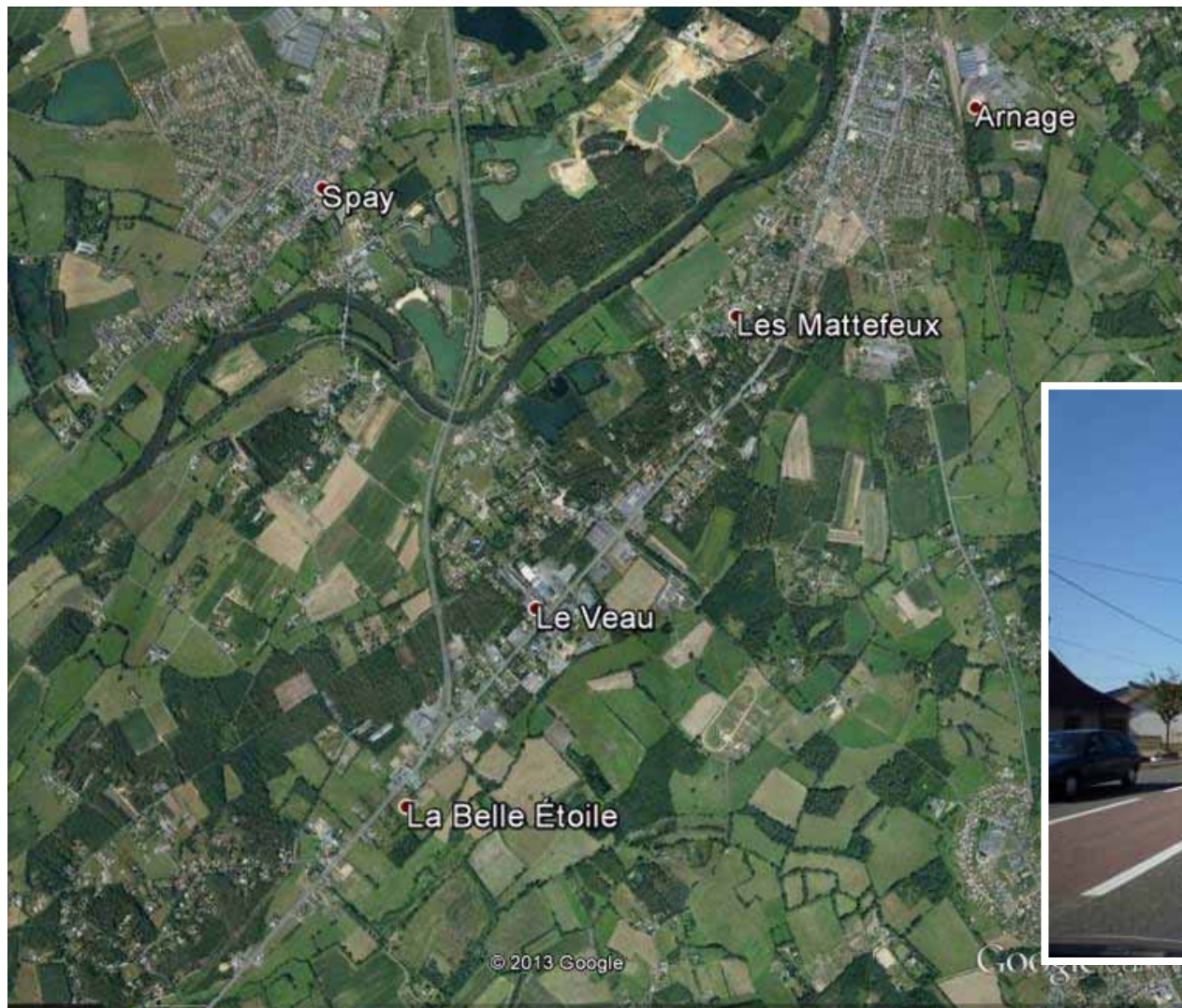


Dynamique résidentielle et paysage

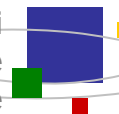
Tables rondes – dynamiques des paysages

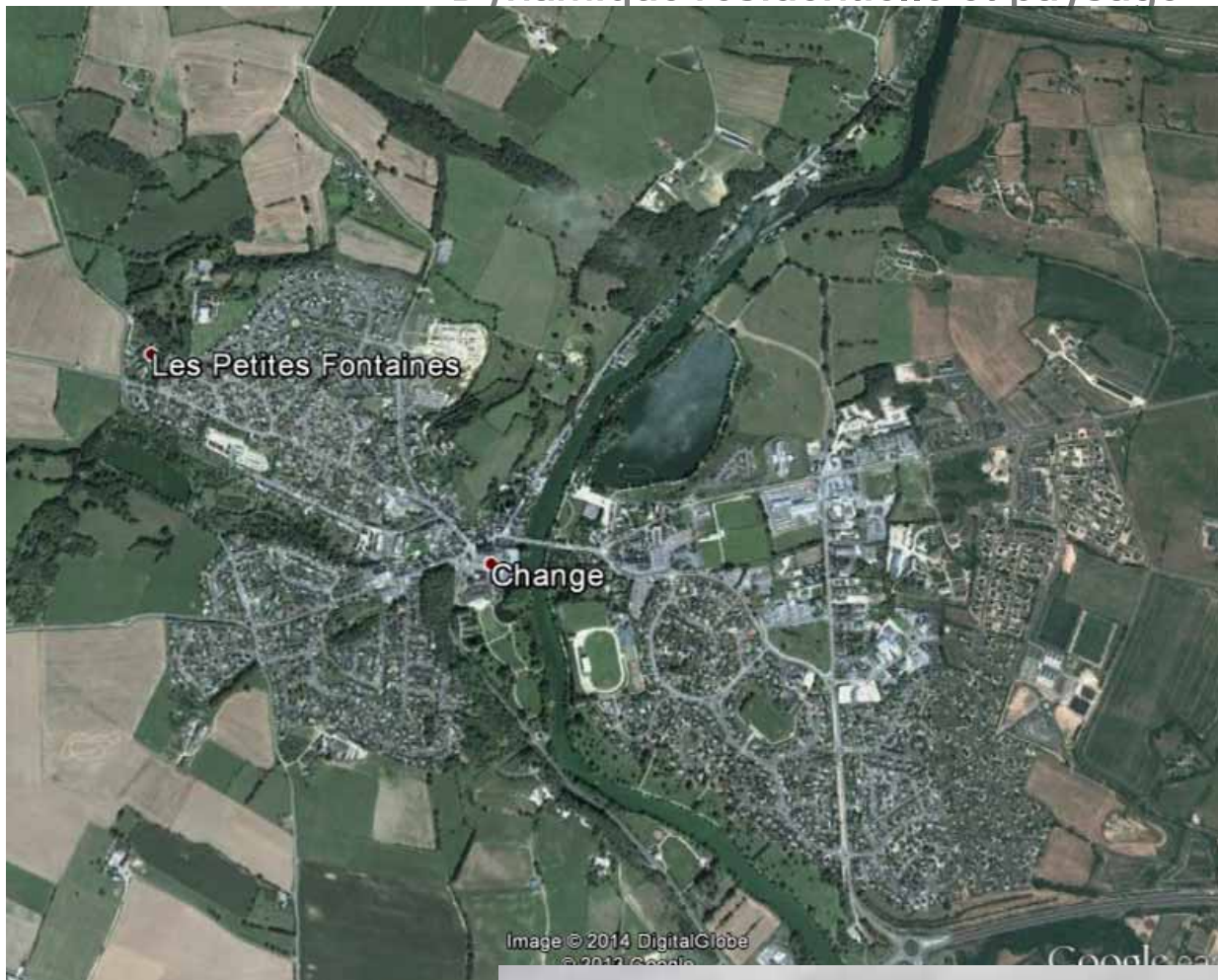
Dilution

- Sud de l'agglomération du Mans
- Logique d'expansion linéaire ou concentrique dans la continuité directe de l'agglomération



Vu d'ici
Urban'ism - Terre Neuve
Emanence





Rupture

- Agglomération de Laval:
- Logique d'expansion en «archipel» avec des communes satellites déconnectés



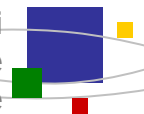
Dynamique résidentielle et paysage

Tables rondes – dynamiques des paysages

Rupture



- La Roche-sur-Yon
- Logique d'expansion en « mosaïque » de quartiers disjoints



Dynamique résidentielle et paysage

Tables rondes – dynamiques des paysages

- Des coulées vertes souvent mieux maîtrisées que les franges



Vallée de la Sarthe –périphérie nord du Mans



Déprise et enrichement en frange d'agglomération –Nantes (44)

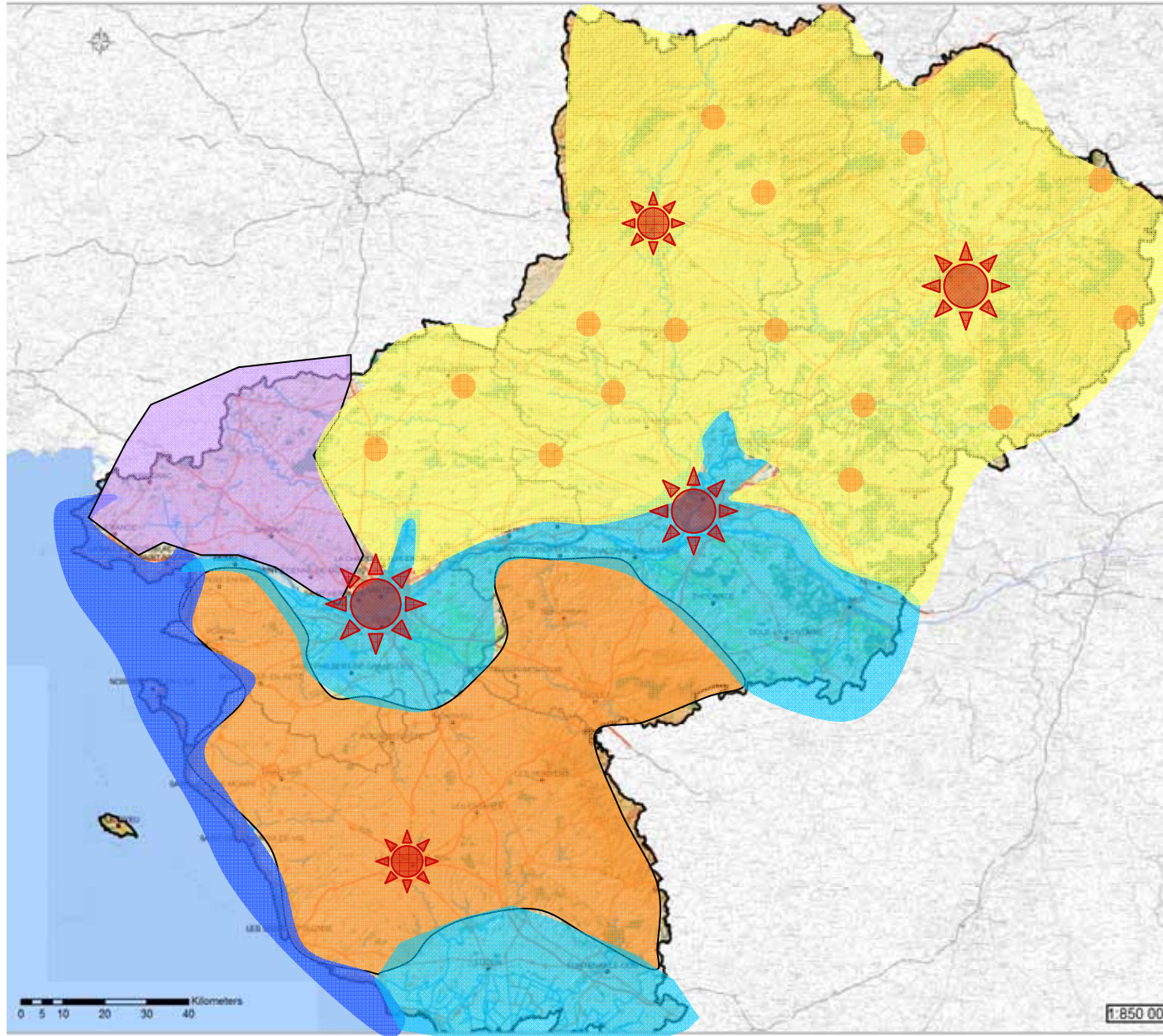








Val de Chézine –Nantes (44)

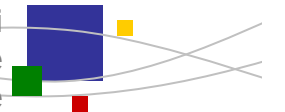


Morcellement de la trame bocagère française sud de la Roche sur Yon

Une répartition des pressions contrastée

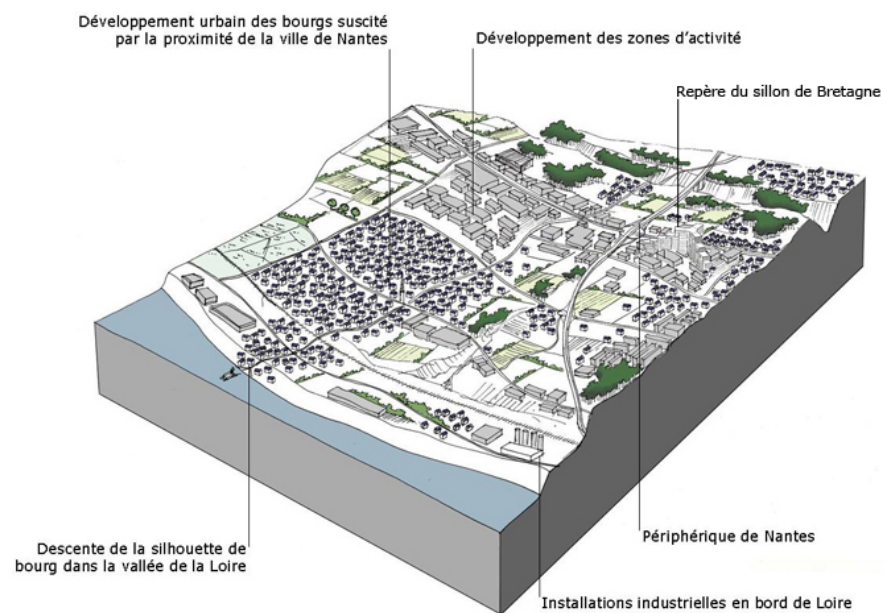
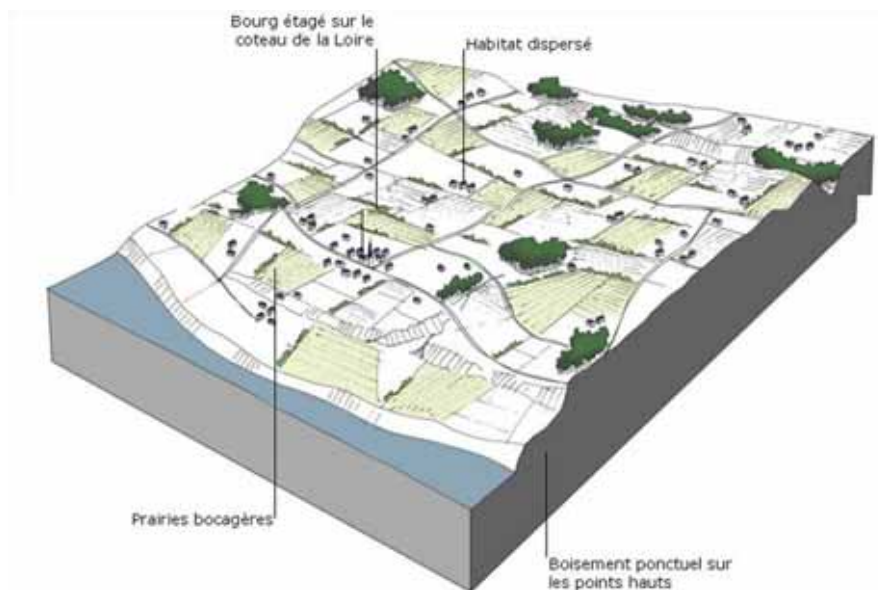


1.  Dynamiques urbaines et périurbaines des grandes agglomérations
2.  Dynamiques littorales
3.  Dynamiques de pression sur les hameaux (type breton)
4.  Dynamiques de répartition (type Vendée mauges)
5.  Dynamiques contraintes (par l'agriculture, les risques ou les protections)
6.  Dynamiques polarisées

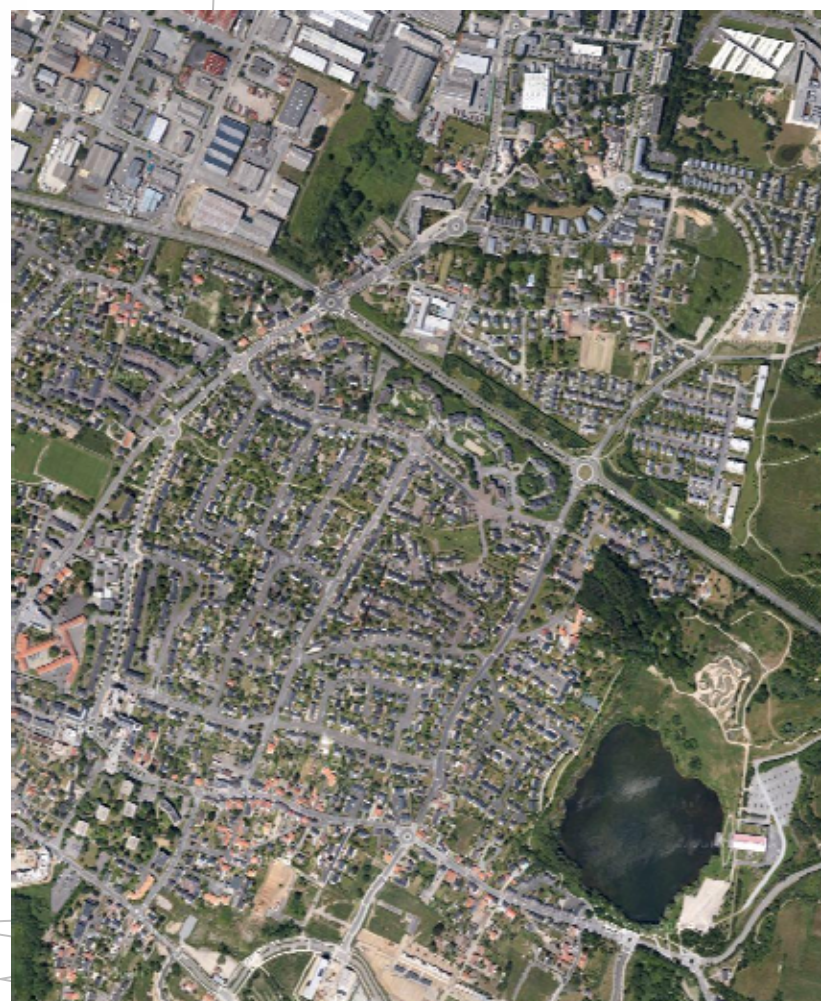


Dynamique d'évolution urbaine en zone péri-urbaine

Tables rondes – dynamiques des paysages



Evolution de St Herblain (44)
entre 1950 et 2010

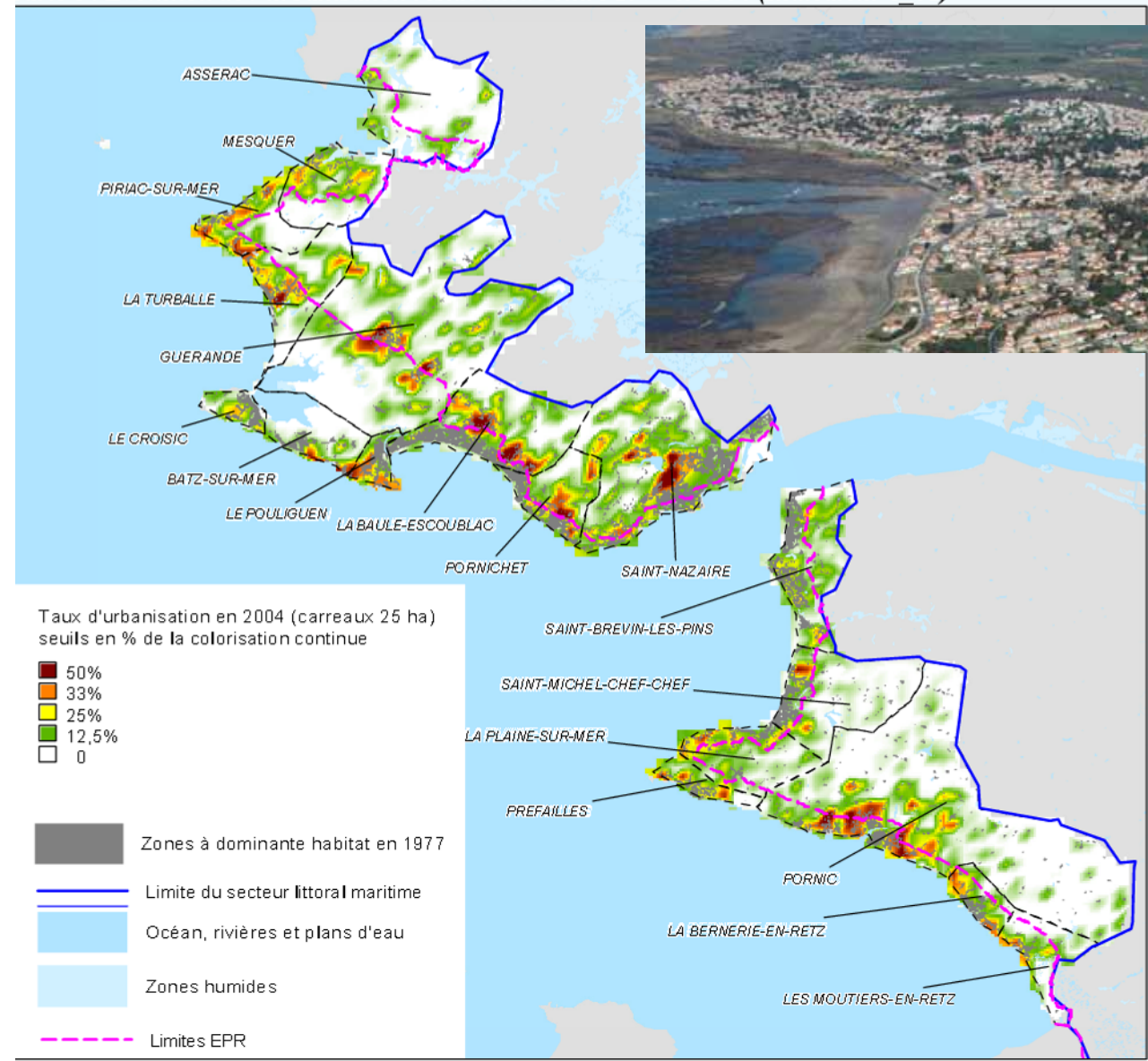


Des dynamiques littorales

Tables rondes – dynamiques des paysages



Carte 6 : Évolution de l'urbanisation résidentielle entre 1977 et 2004 (Indicateur 8_01)



Report d'urbanisation rétro-littoral – Brétignolles sur Mer (85) - Source CAUE 85

■ Des protections qui peuvent déporter les dynamiques de pression urbaine résidentielle : exemple du littoral de Loire atlantique

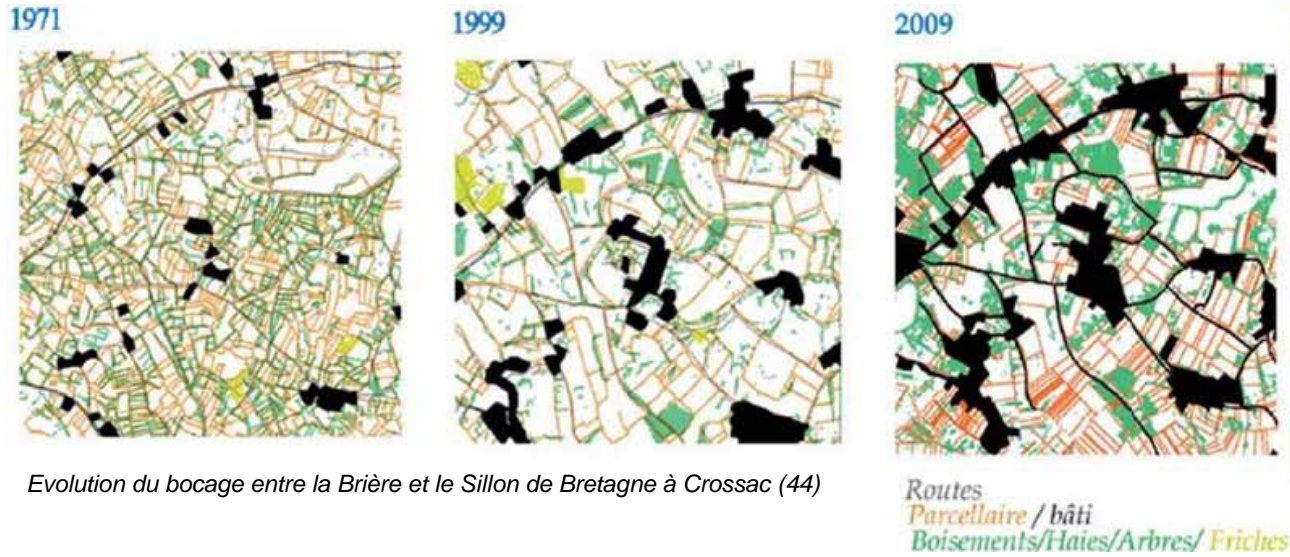
Taux d'urbanisation en 2004 (carreaux 25 ha) seuils en % de la colorisation continue

- 50%
- 33%
- 25%
- 12,5%
- 0

- Zones à dominante habitat en 1977
- Limite du secteur littoral maritime
- Océan, rivières et plans d'eau
- Zones humides
- - - Limites EPR

Sources : données BDOCS 1999 DDE de Loire-Atlantique et 2004 DRE des Pays de la Loire

Dynamique de pression sur les hameaux



Evolution du bocage entre la Brière et le Sillon de Bretagne à Crossac (44)

- Extensions urbaines sur les hameaux : une campagne qui se résidentialise à l'instar de la zone rétro-littorale bretonne

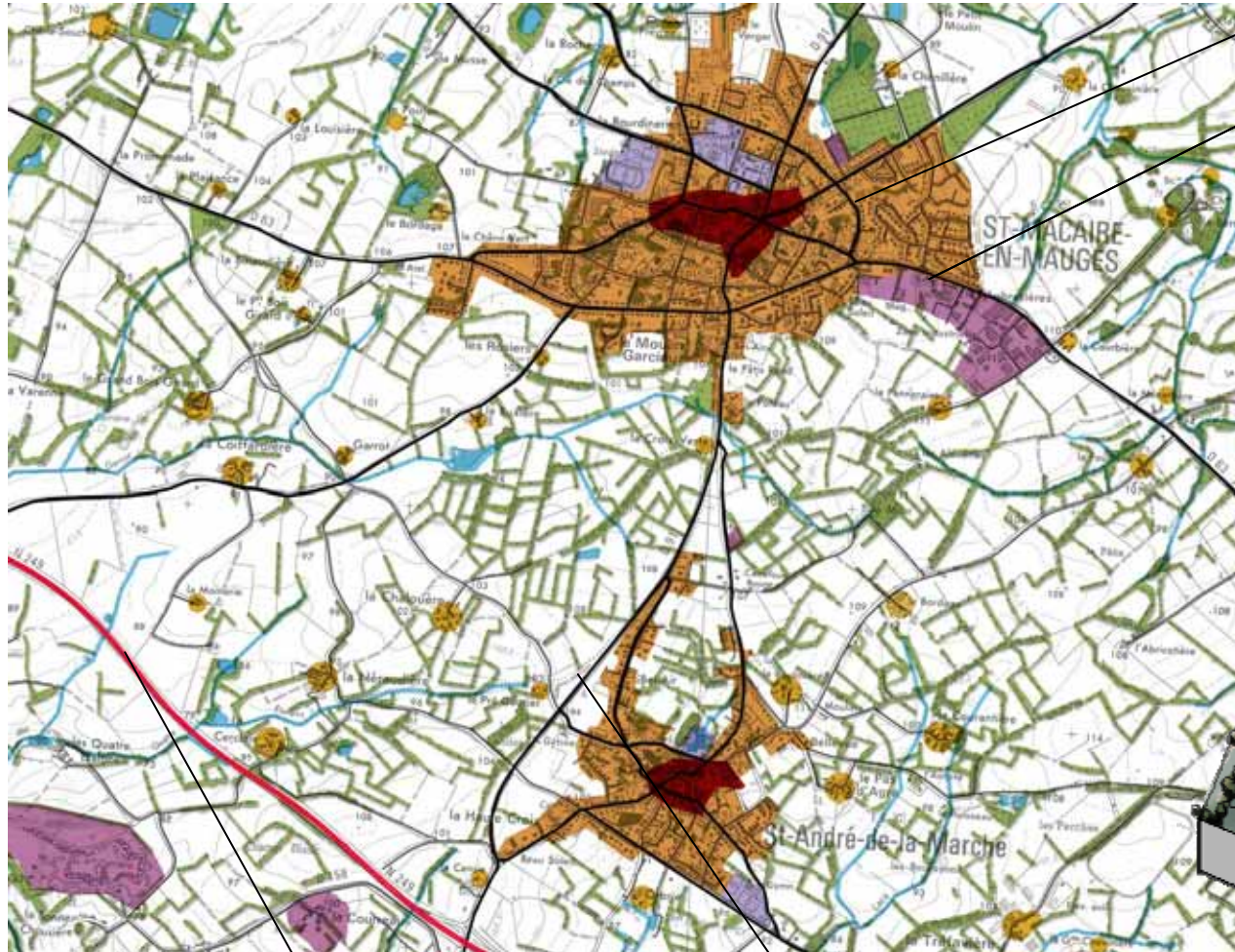


Dynamique de répartition urbaine en zone rurale

Réseau bocager et hydraulique - tâche urbaine en 1987

- Tables rondes – dynamiques des paysages
- Exemple d'évolution urbaine (système Mauges Vendée)

Création d'un boulevard de ceinture distribuant les extensions pavillonnaires
Déplacement des zones d'activités en périphérie



Amorce du décloisonnement de la maille bocagère (remembrement lié à la nouvelle infrastructure routière)

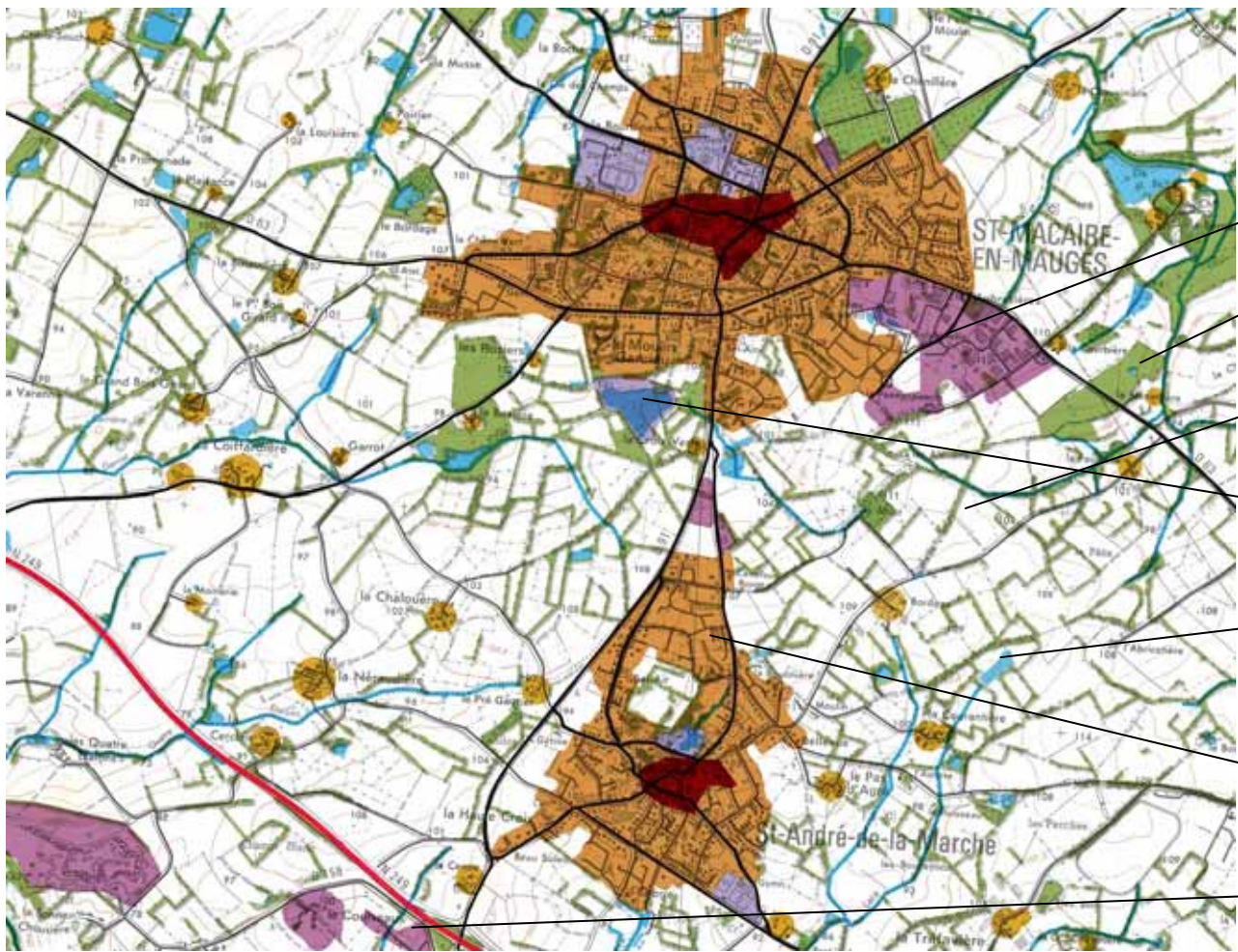
Contournement de bourg



Dynamique d'évolution urbaine en zone rurale

Réseau bocager et hydraulique - tâche urbaine en 2000

- Tables rondes – dynamiques des paysages
- Exemple d'évolution de maille bocagère (système Mauges Vendée)

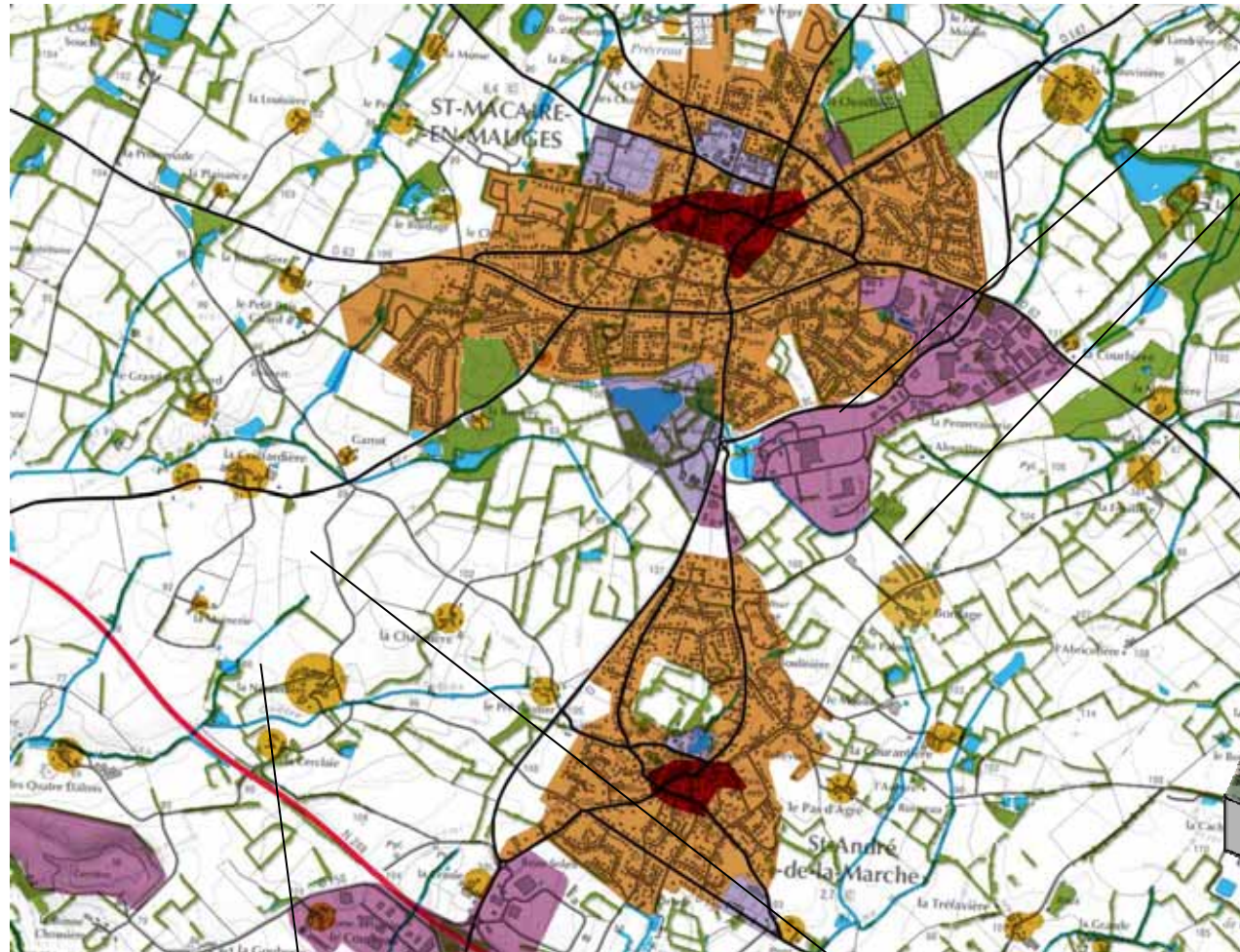


- Extension de la zone d'activités
- Boisement des prés humides
- Ouverture de la maille bocagère – développement des cultures céréalières
- Création d'une zone de loisirs autour d'un étang
- Développement des étangs réservoirs pour l'arrosage des cultures
- Développement pavillonnaire autour du bourg
- Création d'une zone d'activités au niveau de l'échangeur

Dynamique d'évolution urbaine en zone rurale

Réseau bocager et hydraulique - tâche urbaine en 2012

- Tables rondes – dynamiques des paysages
- Exemple d'évolution de maille bocagère (système Mauges Vendée)



Ceinture d'activités, de commerces et de loisirs qui gomme l'ancien vallon

Développement des sièges d'exploitation par du bâti d'élevage



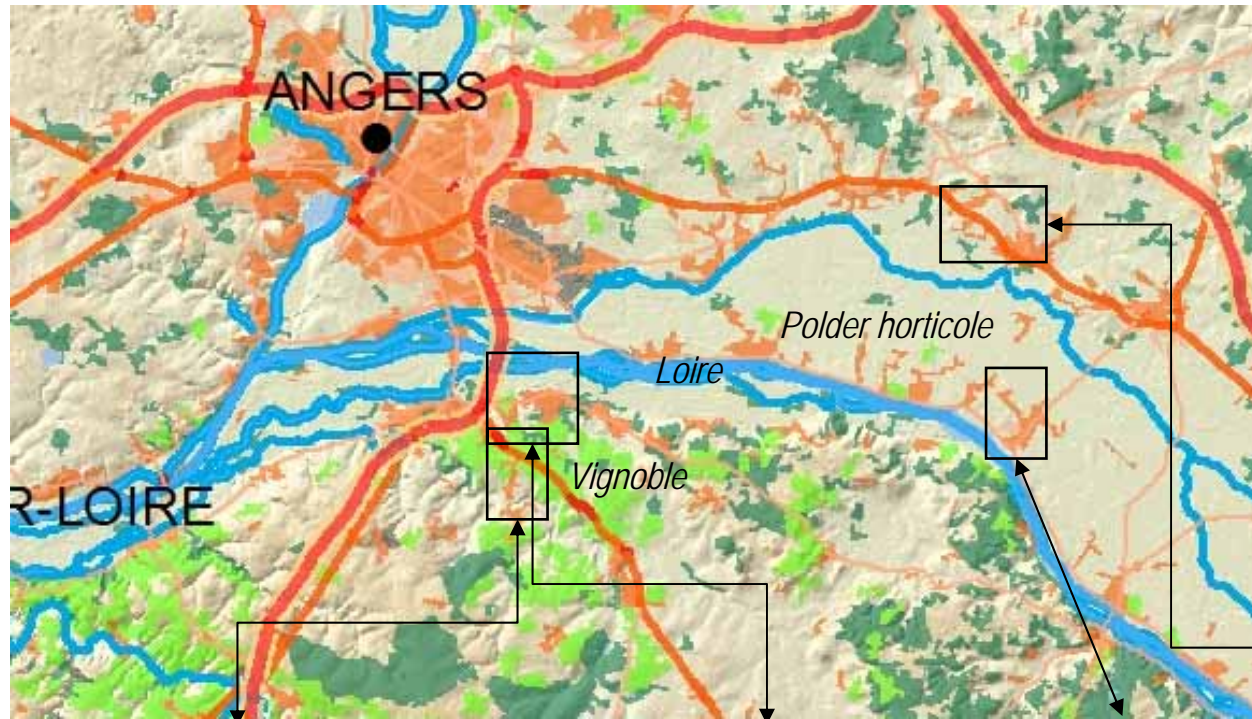
Recomposition du parcellaire et étalement des hameaux: changement d'échelle de la structure paysagère

Ouverture complète du paysage effets de transparences avec des haies résiduelles

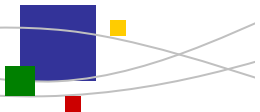
Dynamiques contraintes

Tables rondes – dynamiques des paysages

- Un dynamisme agricole, des zones à risques ou des secteurs protégés qui induisent des reprints d'urbanisation ou des logiques particulières de constructions dans le paysage

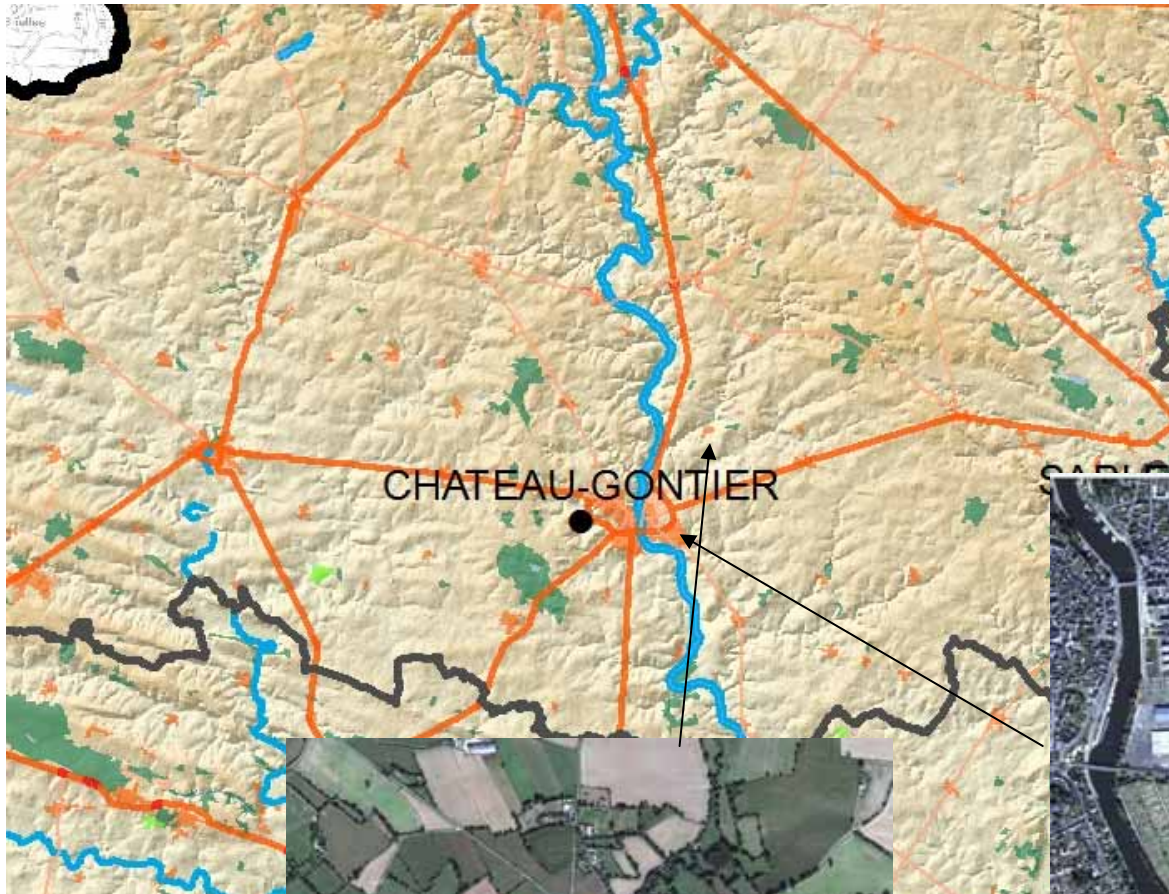


Vu d'ici
e Neuve
nanence



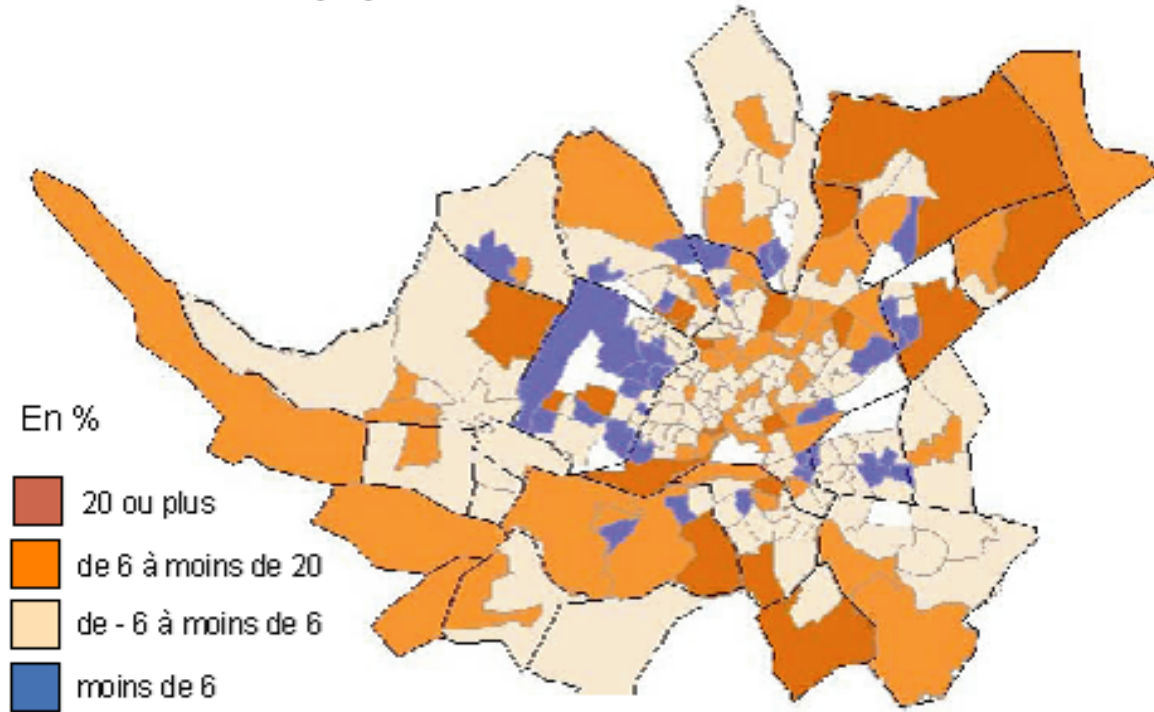
Dynamiques pôlarisées

- Concentration des principaux développements urbains sur un pôle, développements plus faibles de l'habitat sur les bourgs périphériques (avec souvent de plus grandes parcelles)

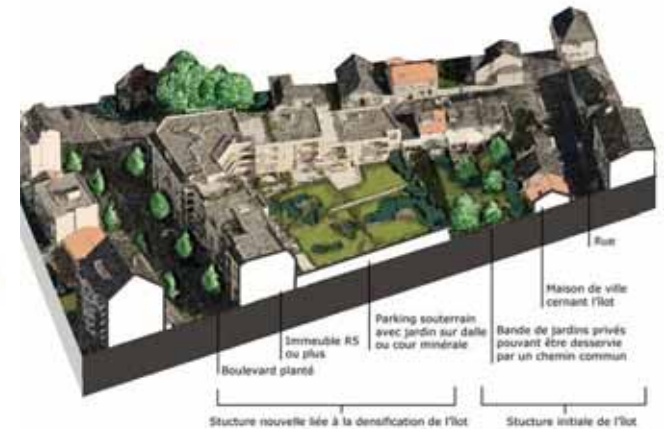
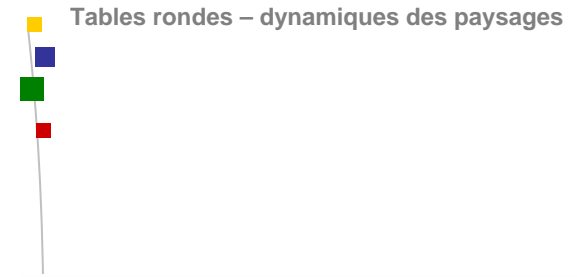


Affaiblissement des centralités

Évolution de la population entre 1999 et 2006



Source : Insee - recensement de la population de 1999 et 2006 - exploitation principale
© IGN - Insee



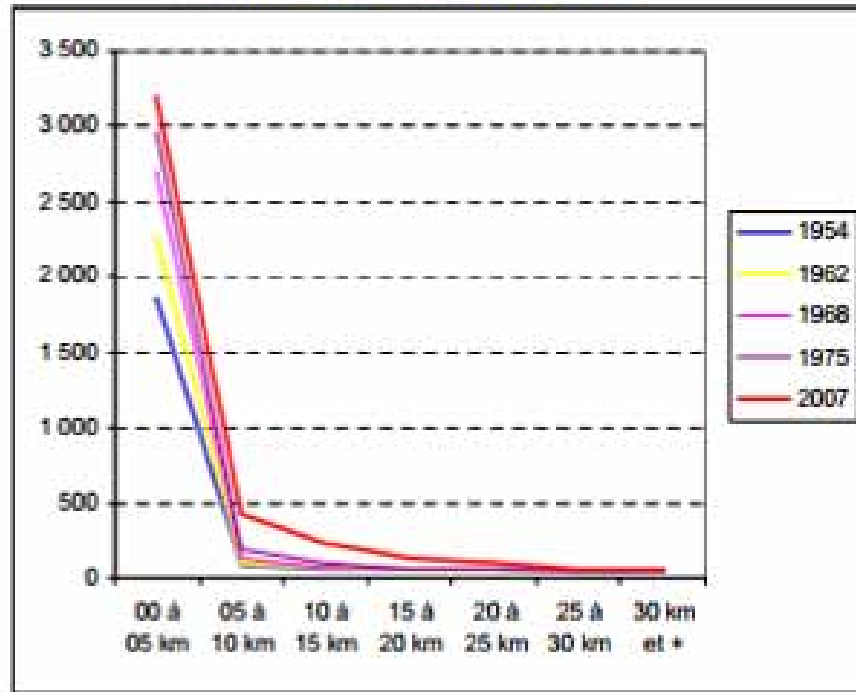
Mutation des îlots au détriment des cœurs verts

L'exemple de l'agglomération nantaise



Affaiblissement des centralités...

Graphique 6b - Densité de population dans l'aire urbaine de Rennes, selon la distance au centre

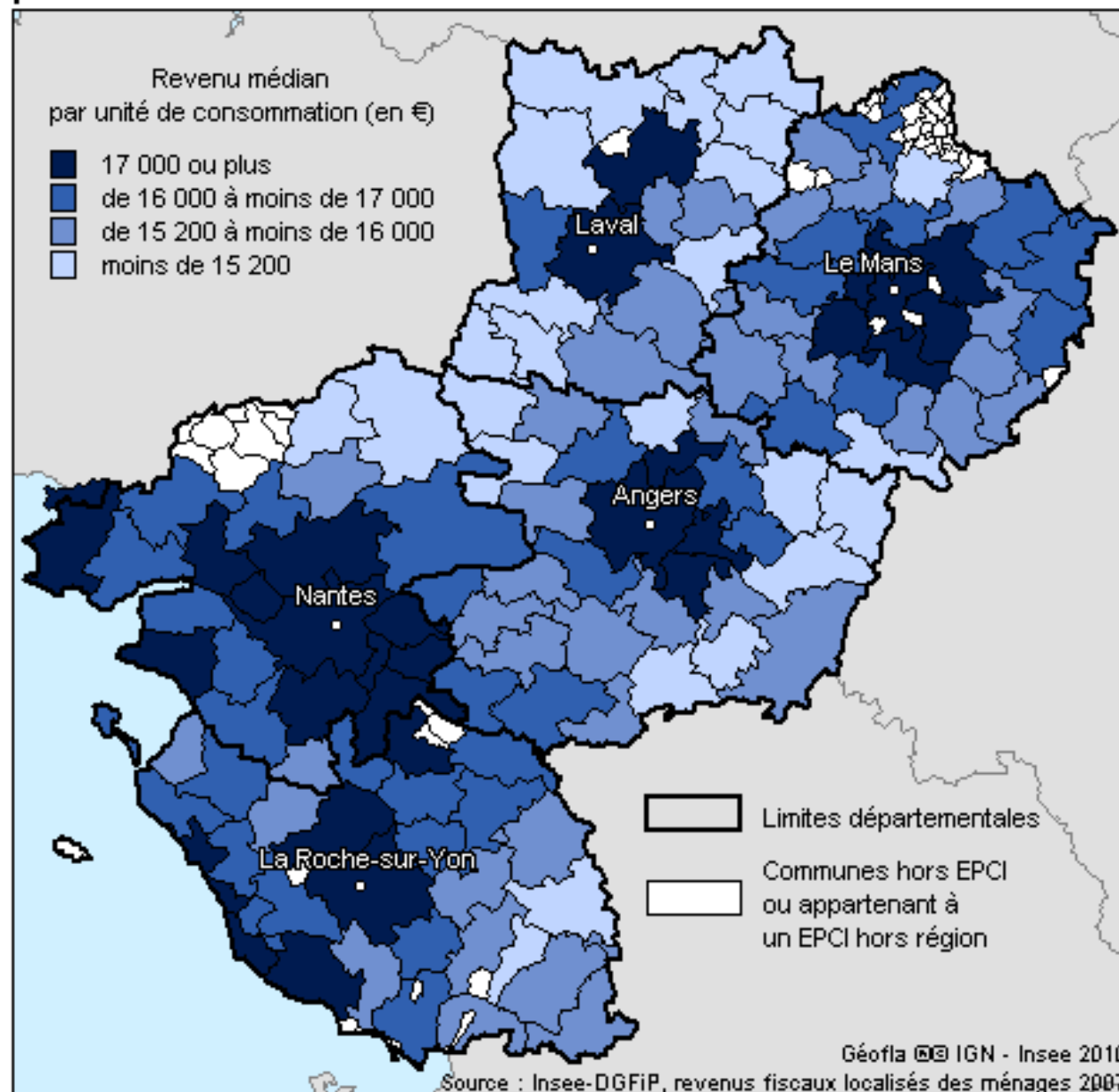


... et chute des densités.
L'exemple de l'aire urbaine de Rennes



Dynamique résidentielle et paysage

Revenu médian par unité de consommation en 2007 par intercommunalité



Tables rondes – dynamiques des paysages

-
-
-
-

Fractures sociales :
A l'échelle de la région
Pays de Loire.

Vu d'ici
Urban'ism - Terre-Neuve
Emanence

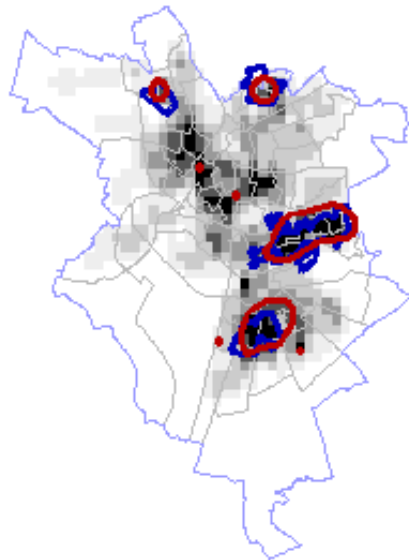
Fractures sociales

■ Carte d'études de la commune la plus peuplée de l'agglomération (unité urbaine)

Agglomération : Le Mans

Commune : Le Mans

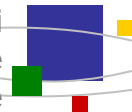
Source : Cnam/TS 2006. Insee



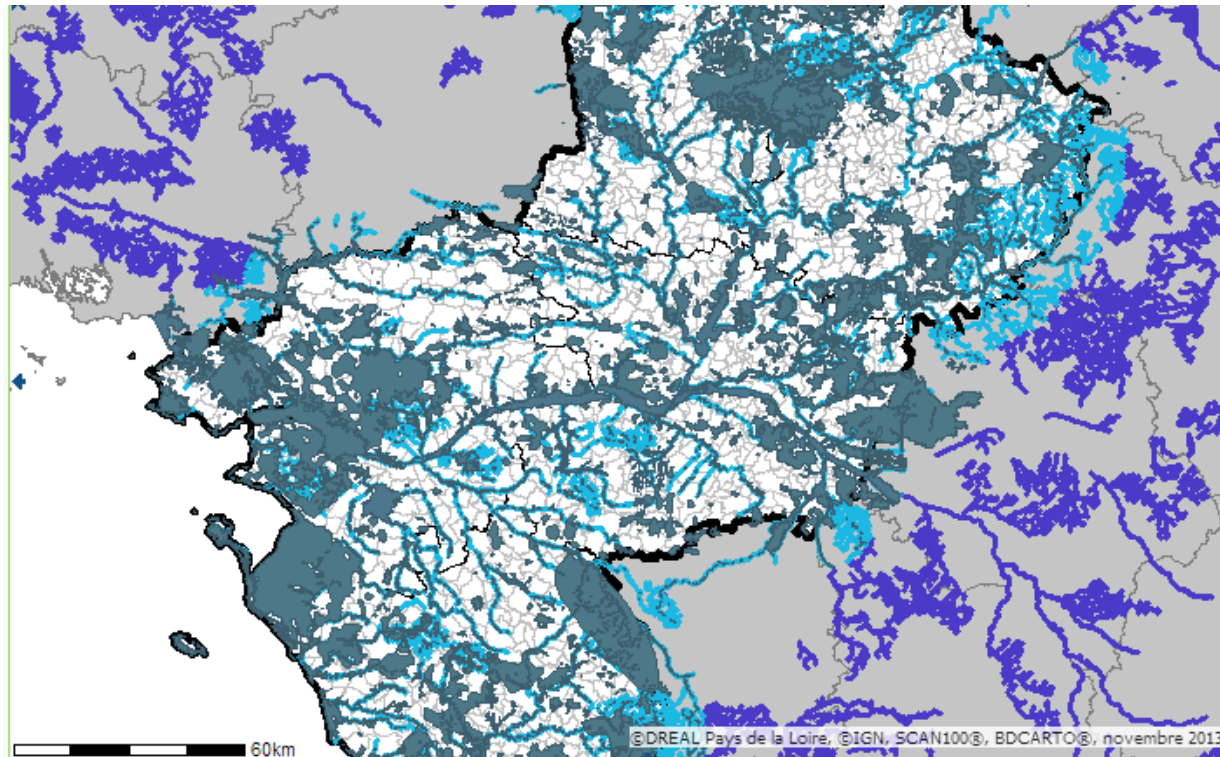
Légende

- Commune
- Iris
- Zone à proportion forte de personnes à faible revenu
- Zone Urbaine Sensible
- Distribution spatiale de la population totale

A l'échelle d'une commune :
L'exemple du Mans



3// Conséquences...



Surface moyenne de terrain consommé par logement entre 2006 et 2010 (en m²)

	Logement collectif	Logement individuel groupé	Logement individuel pur	Moyenne
Loire-Atlantique	107	520	1 076	546
Maine-et-Loire	123	490	1 064	677
Mayenne	245	518	1 138	912
Sarthe	116	546	1 310	993
Vendée	162	458	966	786
Pays de la Loire	121	499	1 072	698

DREAL Pays de la Loire, SITADEL 2006-2010

Tables rondes – dynamiques des paysages

Fractures agri environnementales

Pays de la Loire :

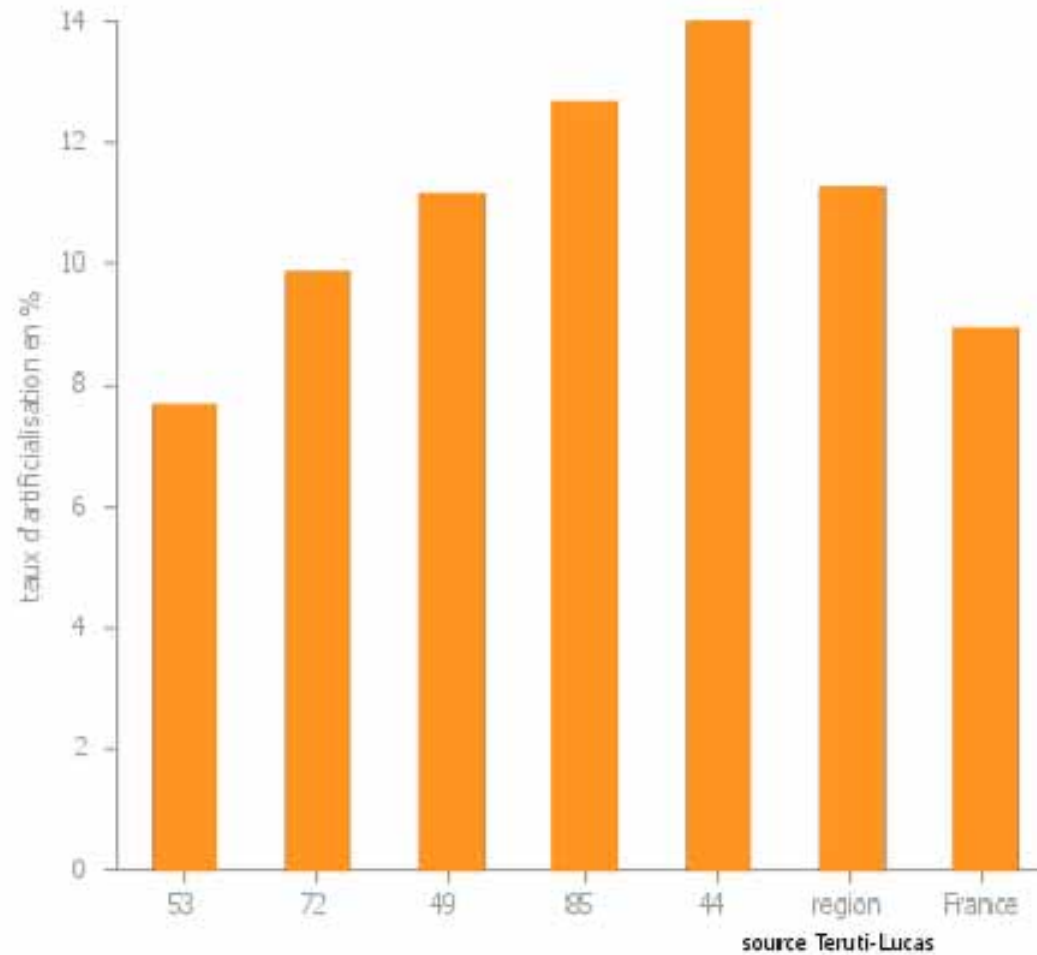
10 500 ha / an de
consommé .

70% de maisons
individuelles (54 %
France)

Vu d'ici
Urban'ism - Terre-Neuve
Emanence

Fractures agri environnementales

Taux d'artificialisation en 2010



Taux
d'artificialisation
Pays de La Loire



Artificialisation des sols

La Chapelle sur Erdre (44)

Urban'ism - Terre Neuve

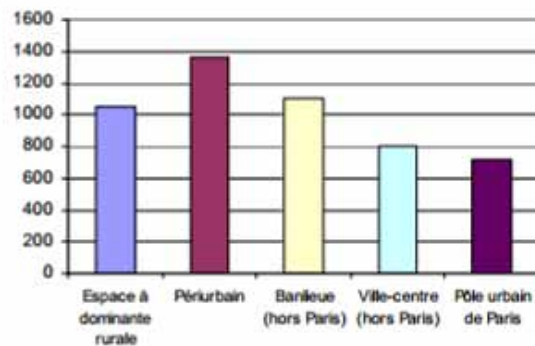
Emanence



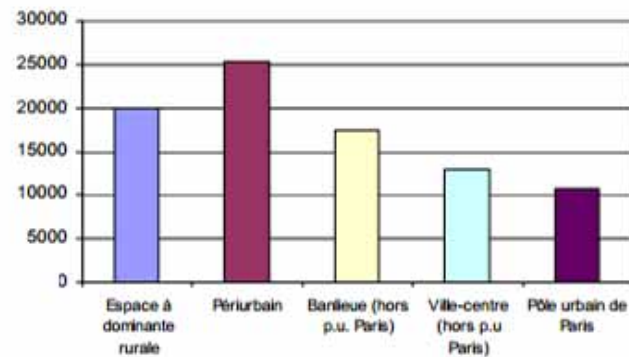
Fractures énergétiques

Figure 1 – Dépenses de carburant et distances parcourues en fonction de la localisation

a – Dépenses annuelles de carburant en euros



b – Kilomètres parcourus annuellement



Source : Insee, enquête Budget de famille 2006 et SOeS-Insee-Inrets, enquête nationale Transports et déplacements 2008, calculs CGDD

Un paysage pavillonnaire rural qui s'est accompagné d'un paysage routier : le paysage quotidien est celui du déplacement

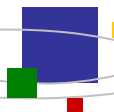


Route de Briollay (49)



Mayenne (53)

du d'ici
Neuve
Emanence



De nouvelles dynamiques qui ouvrent des pistes de réflexion



Habitat collectif
58 logements / ha



Habitat intermédiaire
68 logements / ha



Habitat individuel groupé (centre bourg)
118 logements / ha



Habitat individuel (en périurbain)
38 logements / ha

Un travail sur la typologie des logements

Source *DREAL Pays de la Loire*

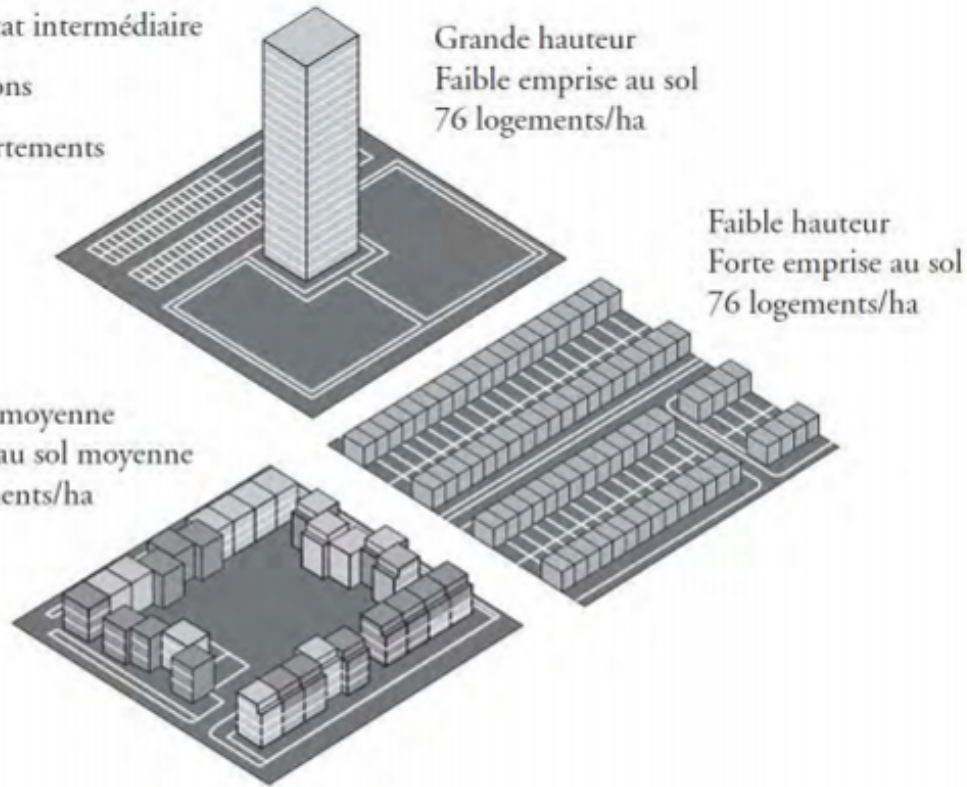
Pistes de réflexion

Tables rondes – dynamiques des paysages



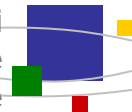
Modulations morphologiques de la densité

- Habitat intermédiaire
- Maisons
- Appartements



Source : Appréhender la densité. 2. Les indicateurs de densité, IAU-idF, Note rapide n°83, juin 2005, 4 p.

Dépasser le discours sur les densités qui ne veut (presque) rien dire...

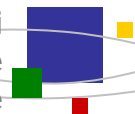




De nouvelles dynamiques
qui ouvrent des pistes de réflexion

Dépasser la dichotomie individuel / collectif.

*L'exemple de la cité Terra Nova
à Saint-Nazaire*



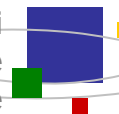
De nouvelles dynamiques qui ouvrent des pistes de réflexion



Tables rondes – dynamiques des paysages

- Un autre rapport au paysage urbain dès la conception des quartiers:
 - Bottières Chesnaie à Nantes
 - Quartier Desjardins à Angers
- Une tendance où l'identité des quartiers est marquée plus par une époque que par un lieu.

Vu d'ici
Urban'ism - Terre Neuve
Emanence



De nouvelles dynamiques
qui ouvrent des pistes de réflexion

Tables rondes – dynamiques des paysages

A l'échelle d'une OAP, des formes adaptées et diversifiées.

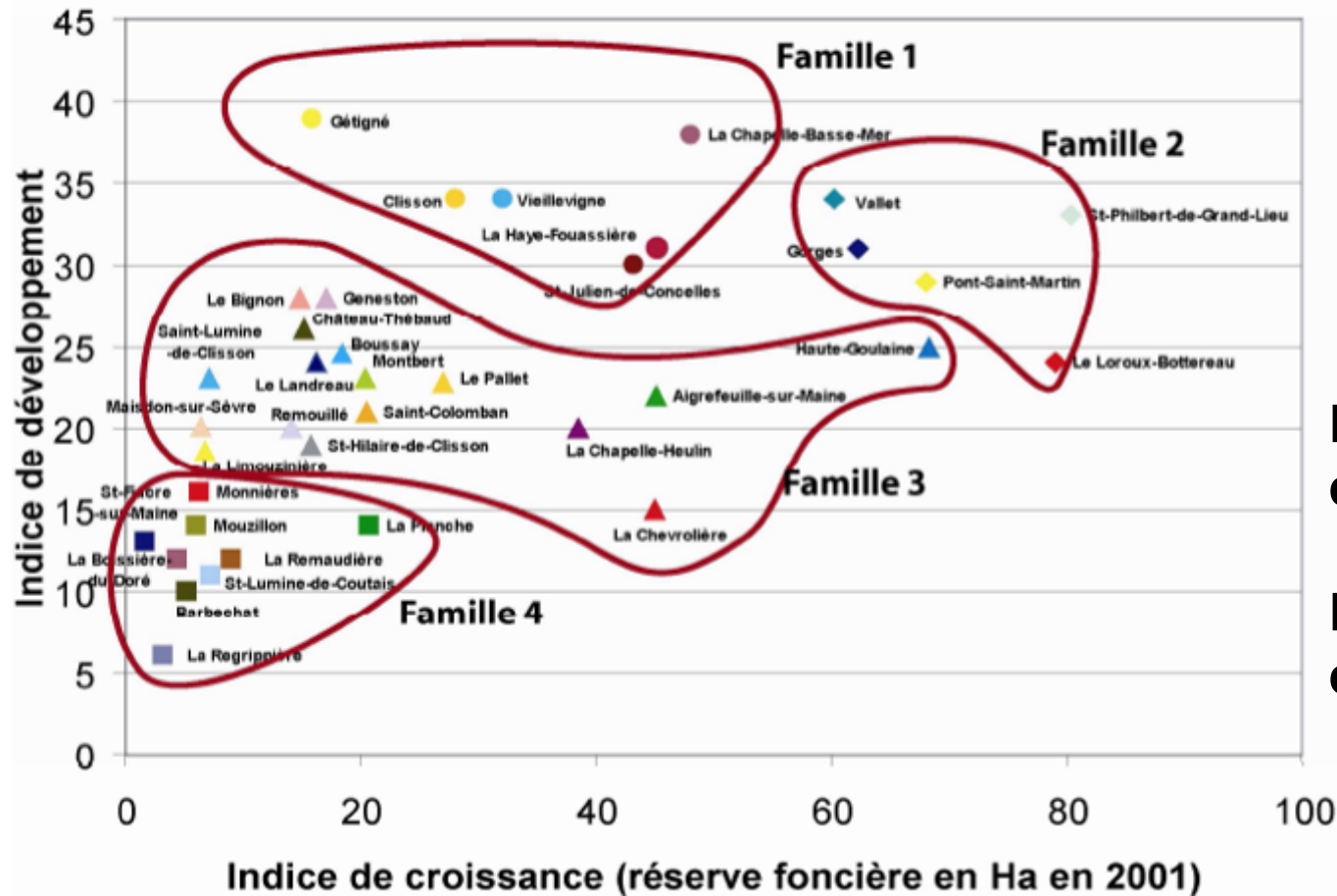


-  *Implantation indicative du bâti*
-  *limite d'urbanisation végétalisée*
-  *Espaces privatifs végétalisés*
-  *Espaces publics / communs*
-  *Habitat collectif*
-  *Habitat individuel (lotissement communal)*
-  *Habitat semi-collectif/maisons mitoyennes*
-  *Habitat individuel diffus (HQE)*
-  *Linéaire végétal à conserver ou à créer*
-  *Voirie principale (type 1)*
-  *Voirie secondaire (type 2)*
-  *voirie tertiaire*
-  *Descarte douce*
-  *Prolongement voirie*
-  *Murets à conserver (seuils topographiques)*



De nouvelles dynamiques qui ouvrent des pistes de réflexion A l'échelle d'un SCoT

Approche de la capacité d'accueil des communes du SCoT du
Vignoble Nantais



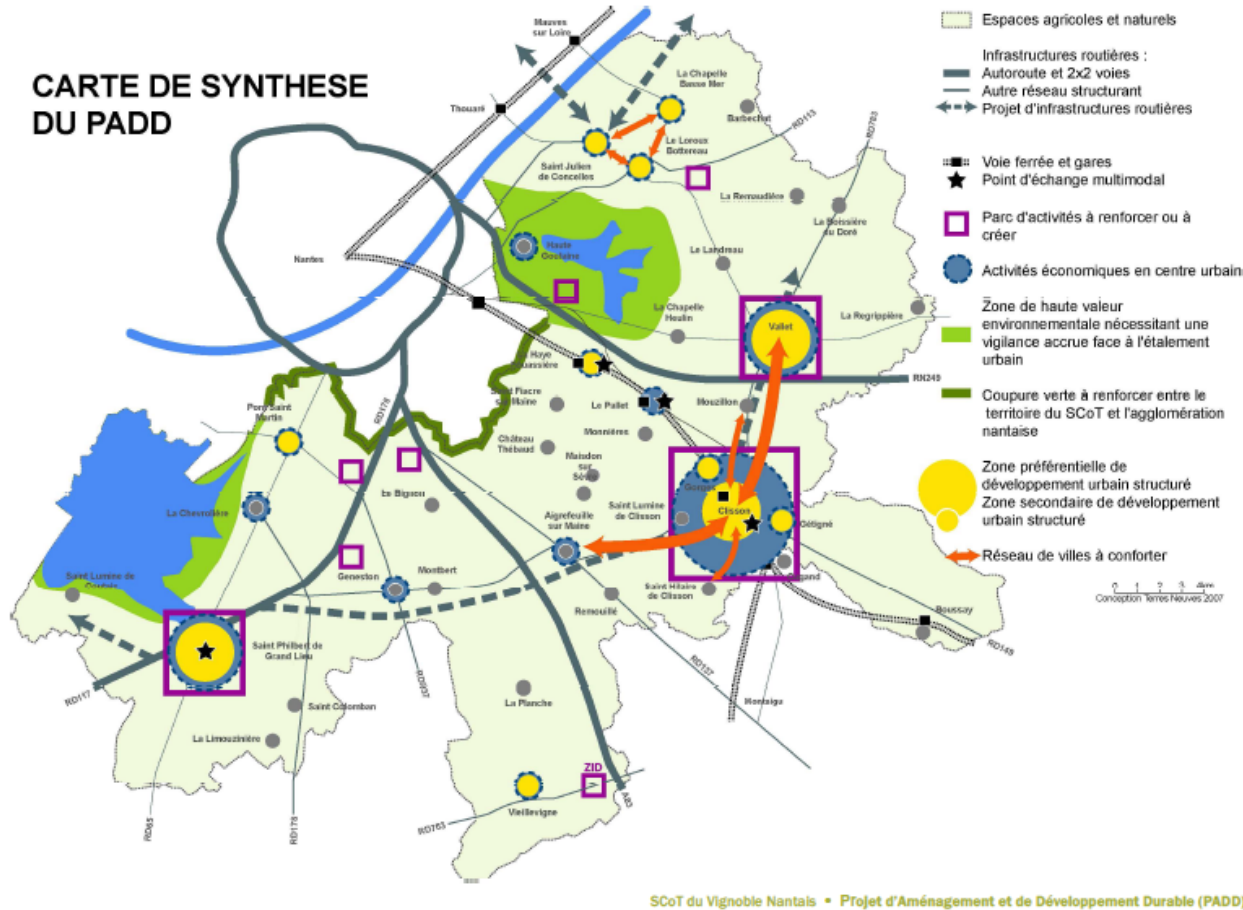
L'exemple du SCoT
du Vignoble Nantais :

Définir des capacités
d'accueil.

De nouvelles dynamiques
qui ouvrent des pistes de réflexion

A l'échelle d'un SCoT

CARTE DE SYNTHÈSE
DU PADD



L'exemple du SCoT
du Vignoble Nantais :

Structurer le
développement
résidentiel selon les
capacités d'accueil
des communes

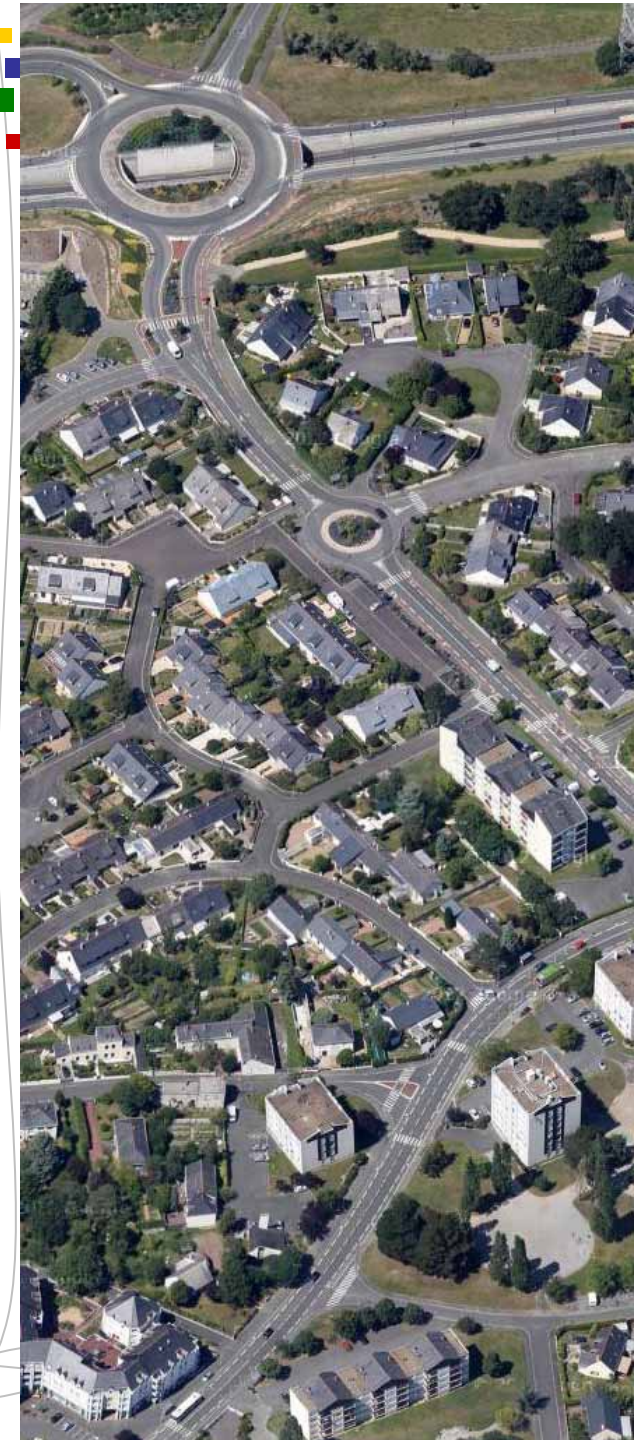
Mise en place des groupes de travail

1. TRAVAIL EN GROUPE

- Répartition en deux groupes de travail (qui répondront chacun à une question, et choix d'un rapporteur (5min)
- De façon individuelle, sur une feuille noter les premières réponses à la question posée (possibilité de réagir sur les propositions montrées dans le diaporama) (10 min)
- Tour de table pour exprimer les propositions de chacun et les reporter sur la grille de restitution (15 min)
- Débat et échange pour décliner les propositions suivant la grille de restitution (20 min)
- Relecture du tableau balayage des propositions pour valider avec le rapporteur la synthèse qui sera restituée dans un deuxième temps.

2. SYNTHÈSE EN PLENIÈRE

- Restitution du premier rapporteur et échange, compléments avec le second groupe (15 min)
- Restitution du second rapporteur et échange, compléments avec le premier groupe (15 min)
- Reprise de la synthèse commune par l'animateur



Et demain les paysages

- Quels signes visibles d'évolutions percevez-vous pour les paysages de franges d'agglomérations supports de développement résidentiel?
- Quels signes visibles d'évolutions percevez-vous pour les paysages urbains (villes ou bourgs ruraux) supports de vie sociale?

