



# ATLAS DE PAYSAGES DES PAYS DE LA LOIRE

- Comité de suivi scientifique et technique N° 7
- familles géographiques de paysages
- Unité paysagère test

▪ 25/04/14



# ORDRE DU JOUR

CSST5 Unités et familles de paysages

- Présentation des familles géographiques sur le site internet
- Présentation d'une unité paysagère test



Vu d'ici

2

# Atlas de Paysages des Pays de la Loire

Présentation générale

Les paysages régionaux

Unités paysagères

Dynamiques et enjeux paysagers

Accueil > Les paysages régionaux > Les familles géographiques de paysages > La notion de « famille de paysage »

## LES PAYSAGES RÉGIONAUX

### La notion de « famille de paysage »

26/03/2014

+ PARTAGER



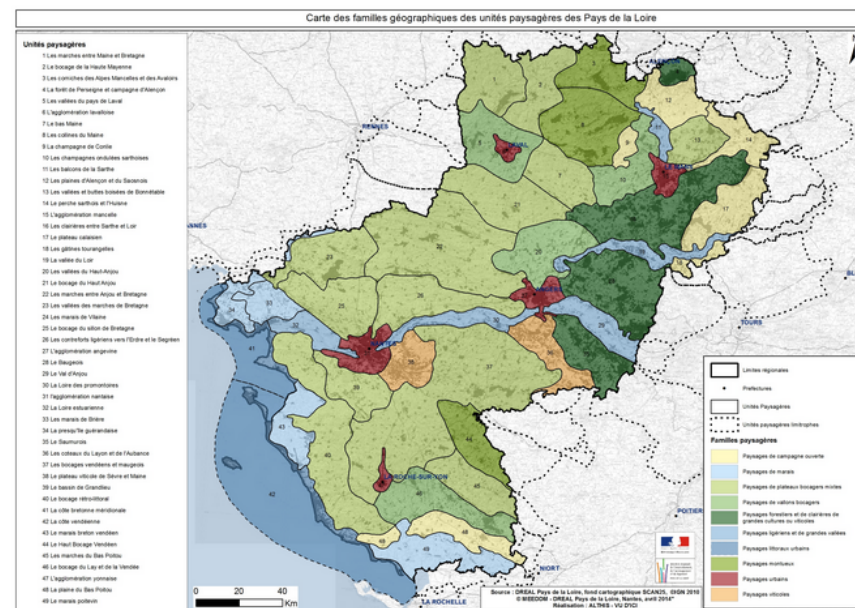
DANS LA MÊME RUBRIQUE

Formes du territoire

Les perceptions et représentations culturelles et sociales

### Les familles géographiques de paysages

- Paysages de campagne ouverte
- Paysages de marais
- Paysages de plateaux bocagers mixtes
- Paysages de vallons bocagers
- Paysages forestiers et de clairières de grandes cultures ou viticoles
- Paysages ligériens et de grandes vallées
- Paysages urbains littoraux
- Paysages montueux
- Paysages urbains
- Paysages viticoles



Carte des familles géographiques des unités paysagères des Pays de la Loire



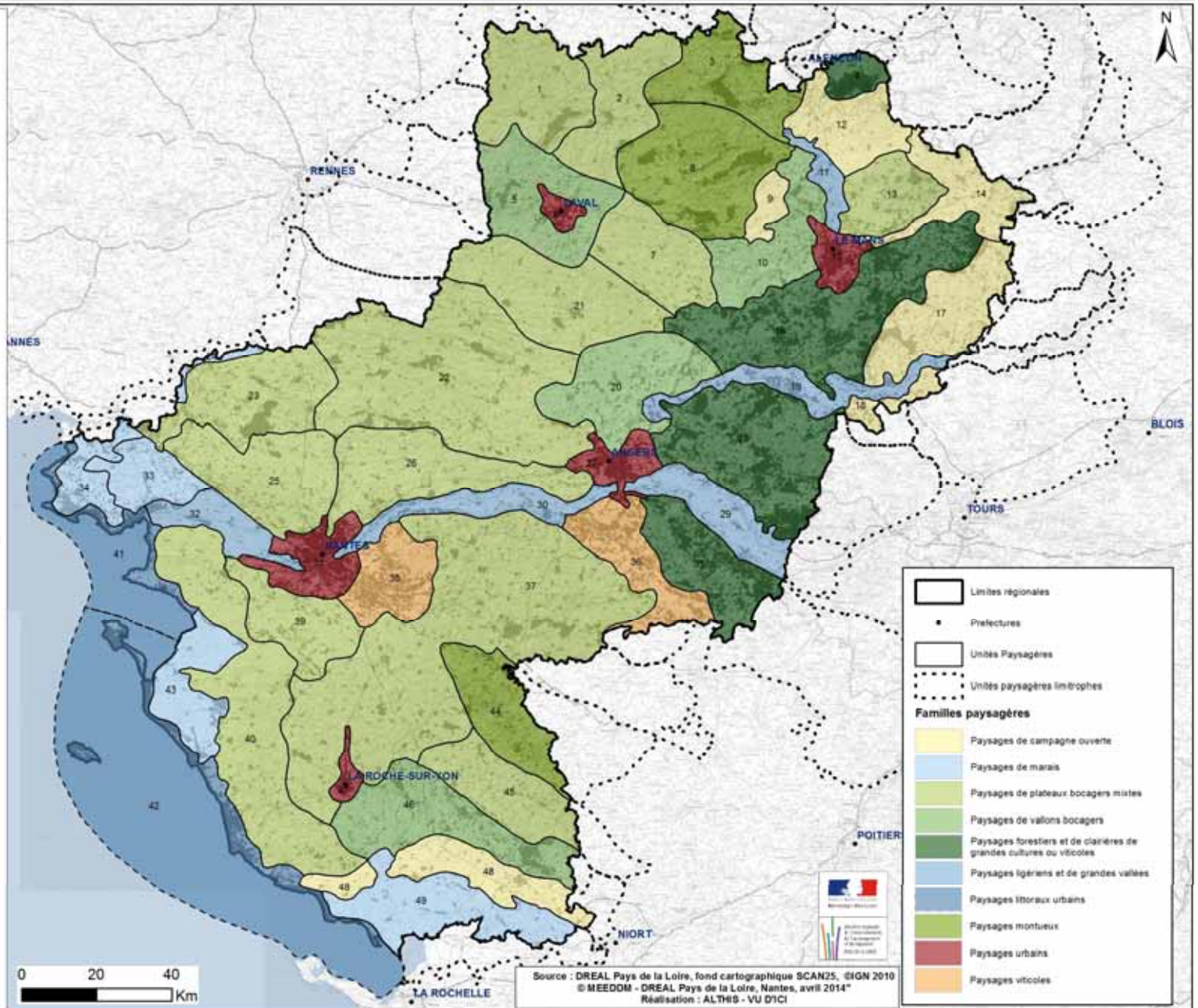
# Présentation des familles géographiques

CSST5 Unités et familles de paysages

Carte des familles géographiques des unités paysagères des Pays de la Loire

## Unités paysagères

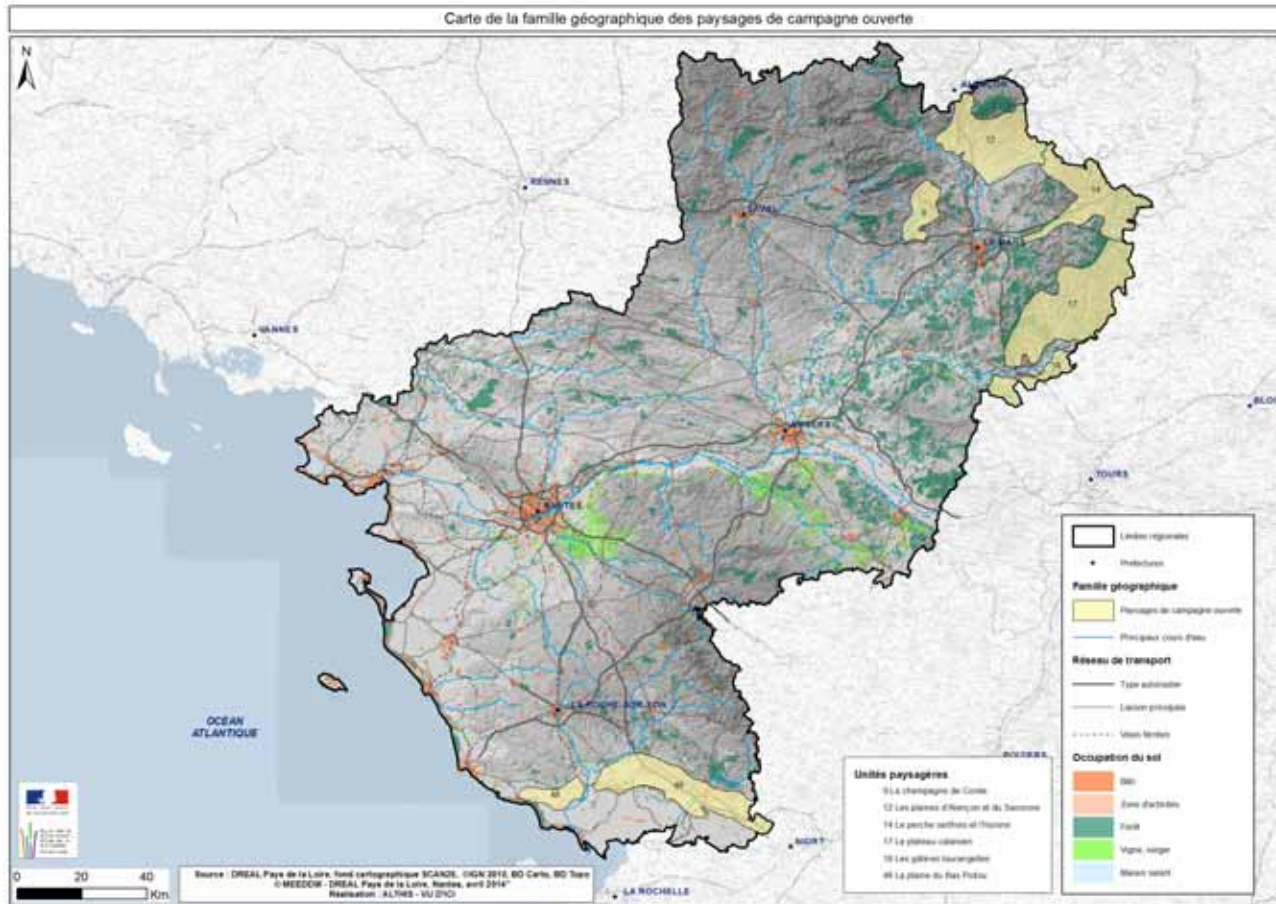
- 1 Les marches entre Maine et Bretagne
- 2 Le bocage de la Haute Mayenne
- 3 Les comiches des Alpes Mancelles et des Avaloris
- 4 La forêt de Perseigne et campagne d'Alençon
- 5 Les vallées du pays de Laval
- 6 L'agglomération lavalloise
- 7 Le bas Maine
- 8 Les collines du Maine
- 9 La champagne de Conlie
- 10 Les champagnes ondulées sarthoises
- 11 Les balcons de la Sarthe
- 12 Les plaines d'Alençon et du Saosnois
- 13 Les vallées et buttes boisées de Bonnétable
- 14 Le perche sarthois et l'Huaine
- 15 L'agglomération mancelle
- 16 Les clanières entre Sarthe et Loir
- 17 Le plateau calaisien
- 18 Les gâtes tourangelles
- 19 La vallée du Loir
- 20 Les vallées du Haut-Anjou
- 21 Le bocage du Haut-Anjou
- 22 Les marches entre Anjou et Bretagne
- 23 Les vallées des marches de Bretagne
- 24 Les marais de Vienne
- 25 Le bocage du sillon de Bretagne
- 26 Les contreforts ligériens vers l'Érdre et le Segréen
- 27 L'agglomération angevine
- 28 Le Baugeois
- 29 Le Val d'Anjou
- 30 La Loire des promontoires
- 31 L'agglomération nantaise
- 32 La Loire estuarienne
- 33 Les marais de Brière
- 34 La presqu'île guérandaise
- 35 Le Saumurois
- 36 Les coteaux du Layon et de l'Aubance
- 37 Les bocages vendéens et maugeois
- 38 Le plateau viticole de Sèvre et Maine
- 39 Le bassin de Grandlieu
- 40 Le bocage rétro-littoral
- 41 La côte bretonne méridionale
- 42 La côte vendéenne
- 43 Le marais breton vendéen
- 44 Le Haut Bocage Vendéen
- 45 Les marches du Bas Poitou
- 46 Le bocage du Lay et de la Vendée
- 47 L'agglomération yonnaise
- 48 La plaine du Bas Poitou
- 49 Le marais poitevin



Source : DREAL Pays de la Loire, fond cartographique SCAN25, ©IGN 2010  
 © MEEDOM - DREAL Pays de la Loire, Nantes, avril 2014\*  
 Réalisation : ALTHIS - VU DICI



# Les paysages de campagne ouverte



## ■ Les ambiances

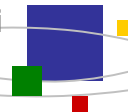
- Un paysage de grandes cultures offrant des vues lointaines dégagées
- Ponctuations et animations instaurent un parcours visuel dynamique
- L'importance du rapport à l'eau
- Les silhouettes des villages en point de repère
- De grands axes rectilignes

## Les unités paysagères concernées

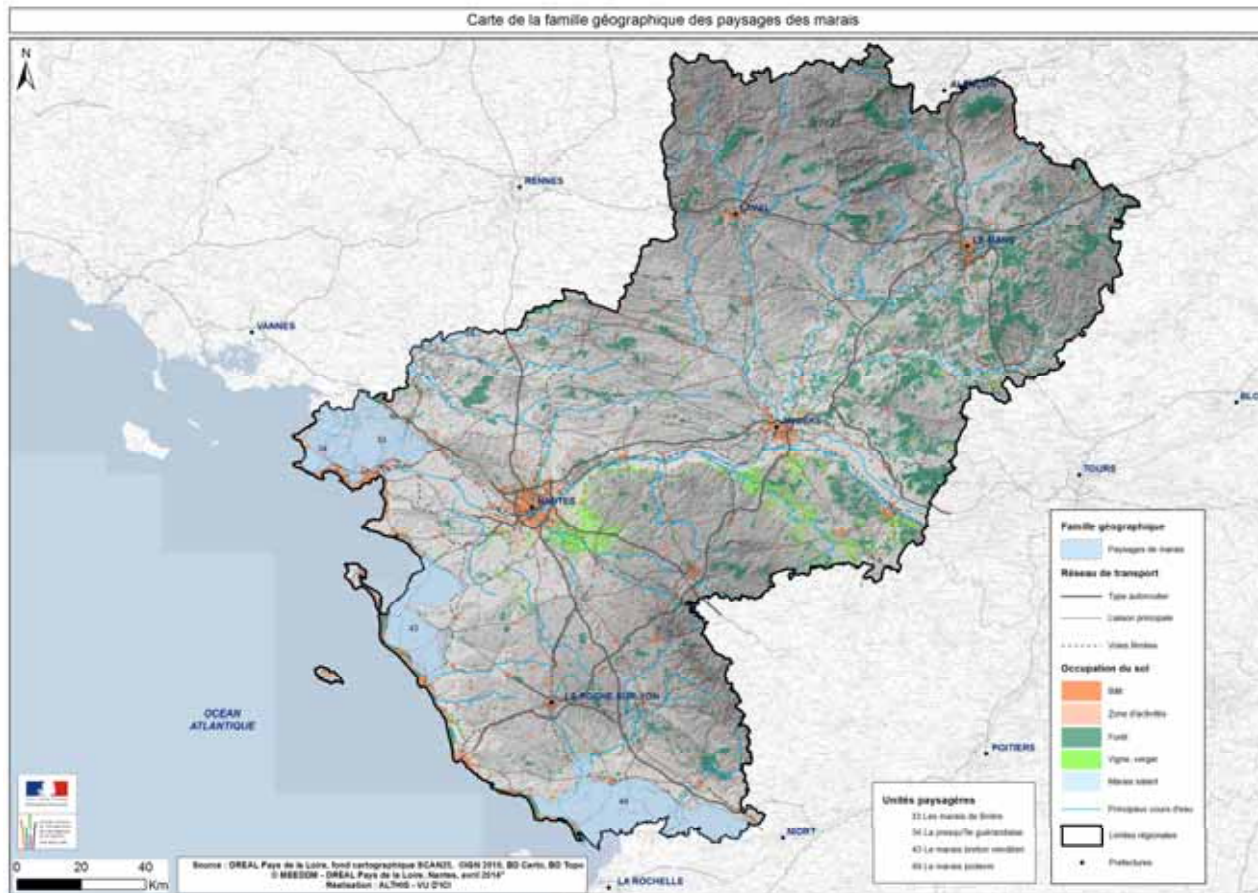
- La champagne de Conlie
- Les plaines d'Alençon et du Saosnois
- Le perche sarthois et l'Huisne
- Le plateau calaisien
- Les gâtines tourangelles
- La plaine du Bas Poitou



Vu d'ici



# Les paysages de marais



## Les ambiances

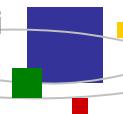
La force de l'eau  
 Le rythme de l'eau  
 Des paysages où l'implantation humaine est conditionnée par l'eau  
 Des paysages dominés par l'horizontalité

## Les unités paysagères concernées

Les marais de Vilaine  
 Les marais de Brière  
 La presqu'île guérandaise  
 Le marais breton vendéen  
 Le marais poitevin



Vu d'ici





# Les paysages de plateaux bocagers mixtes

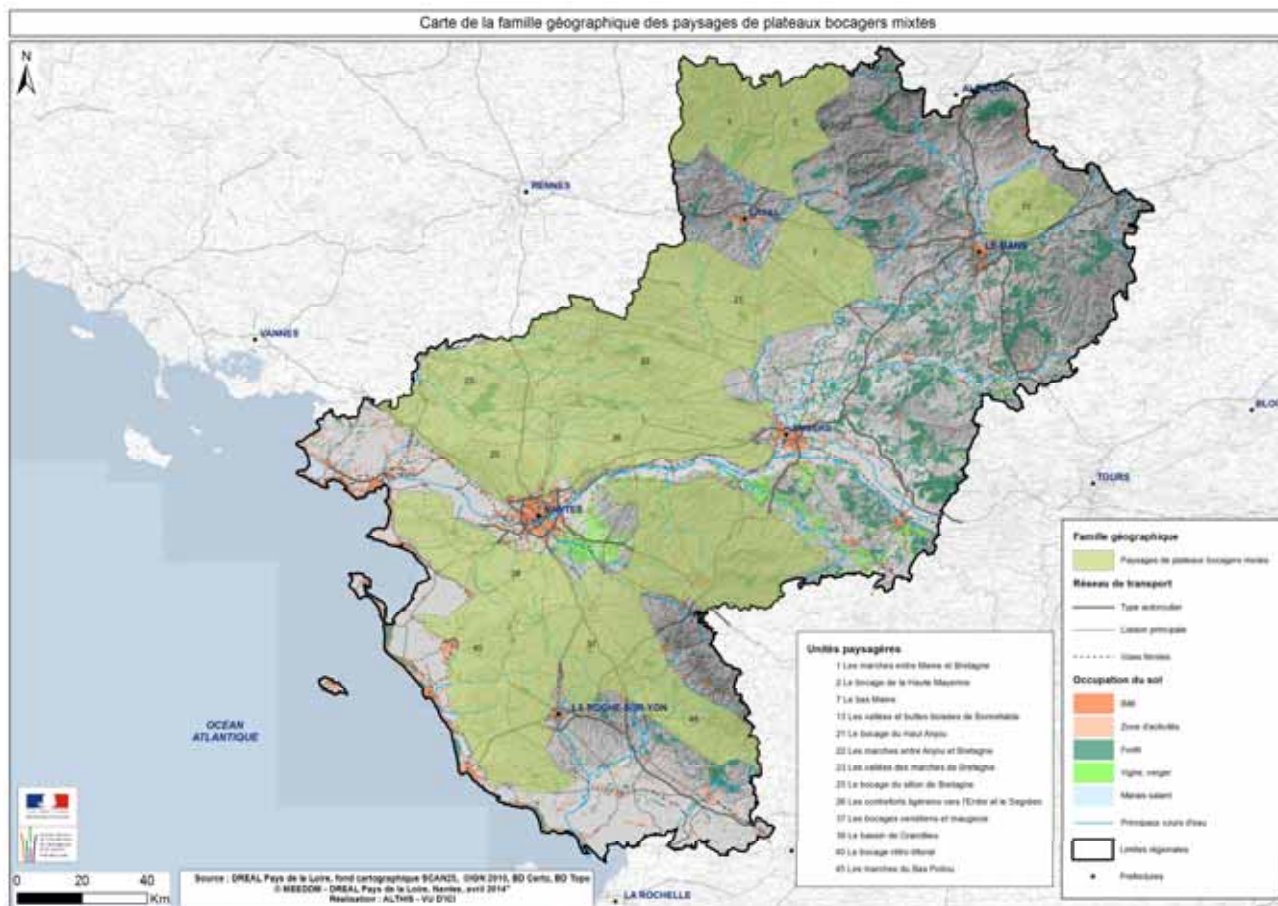
CSST5 Unités et familles de paysages

## Les ambiances

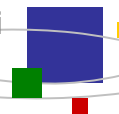
- Des paysages de bocage
- Un maillage bocager plus ou moins dense
- Un paysage au relief plus ou moins prononcé
- Des paysages d'alternance
- Un habitat généralement dispersé intégré à un cadre végétal

## Les unités paysagères concernées

- Les marches entre Maine et Bretagne
- Le bocage du Haut Anjou
- Le bas Maine
- Le bocage de la Haute Mayenne
- Les marches entre Anjou et Bretagne
- Les vallées des marches de Bretagne
- Le bocage du sillon de Bretagne
- Les contreforts ligériens vers l'Erdre et le Segréen
- Les bocages vendéens et maugeois
- Le bassin de Grandlieu :
- Le bocage rétro-littoral
- Les marches du Bas Poitou
- Les vallées et buttes boisées de Bonnéttable

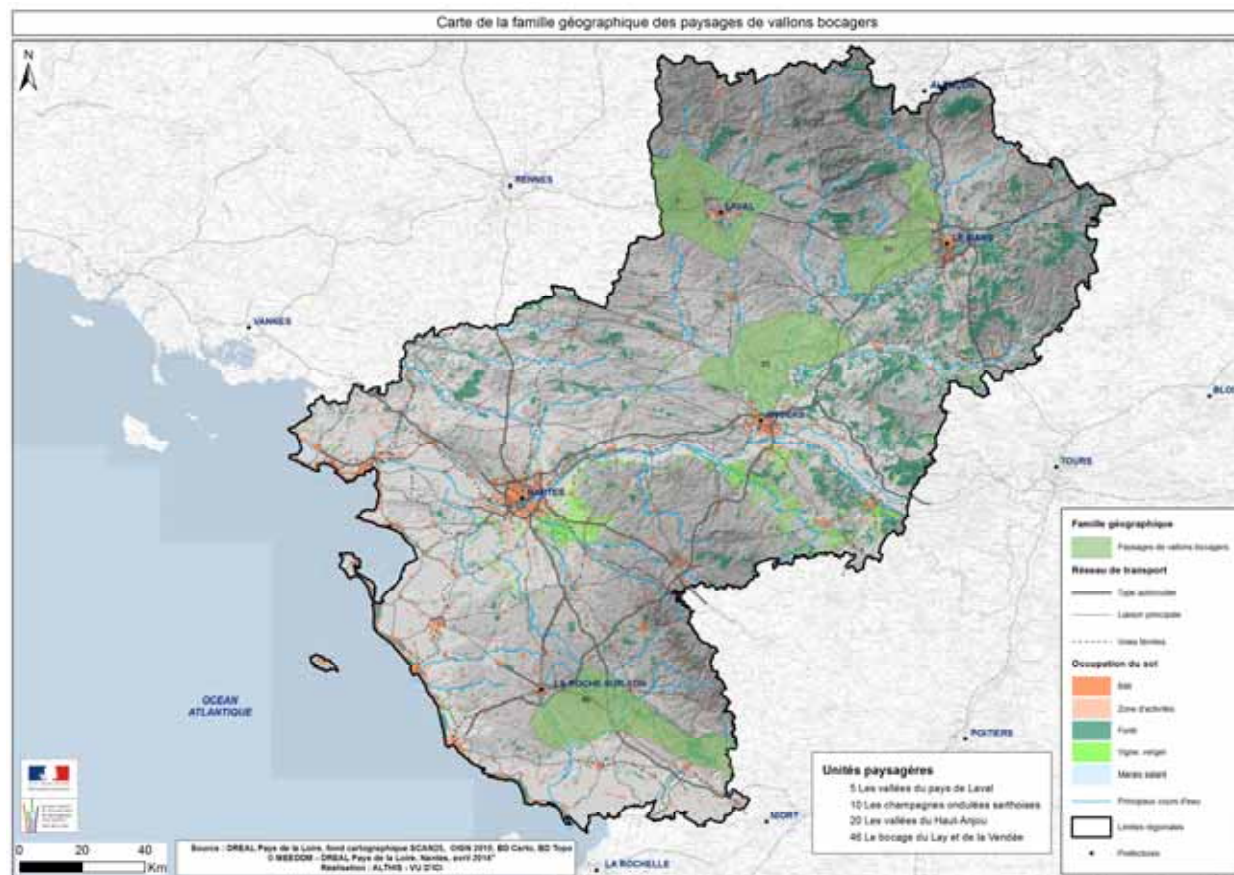


Vu d'ici



# Les paysages de vallons bocagers

CSST5 Unités et familles de paysages



## Les ambiances

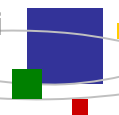
- Des paysages de bocage
- Un maillage bocager plus ou moins dense :
- Un relief très moutonné, dominé par la succession des vallons
- Des paysages d'alternance
- Un habitat généralement dispersé intégré à un cadre végétal

## Les unités paysagères concernées

- Les vallées du pays de Laval :
- Les champagnes ondulées sarthoises :
- Les vallées du Haut-Anjou :
- Le bocage du Lay et de la Vendée :



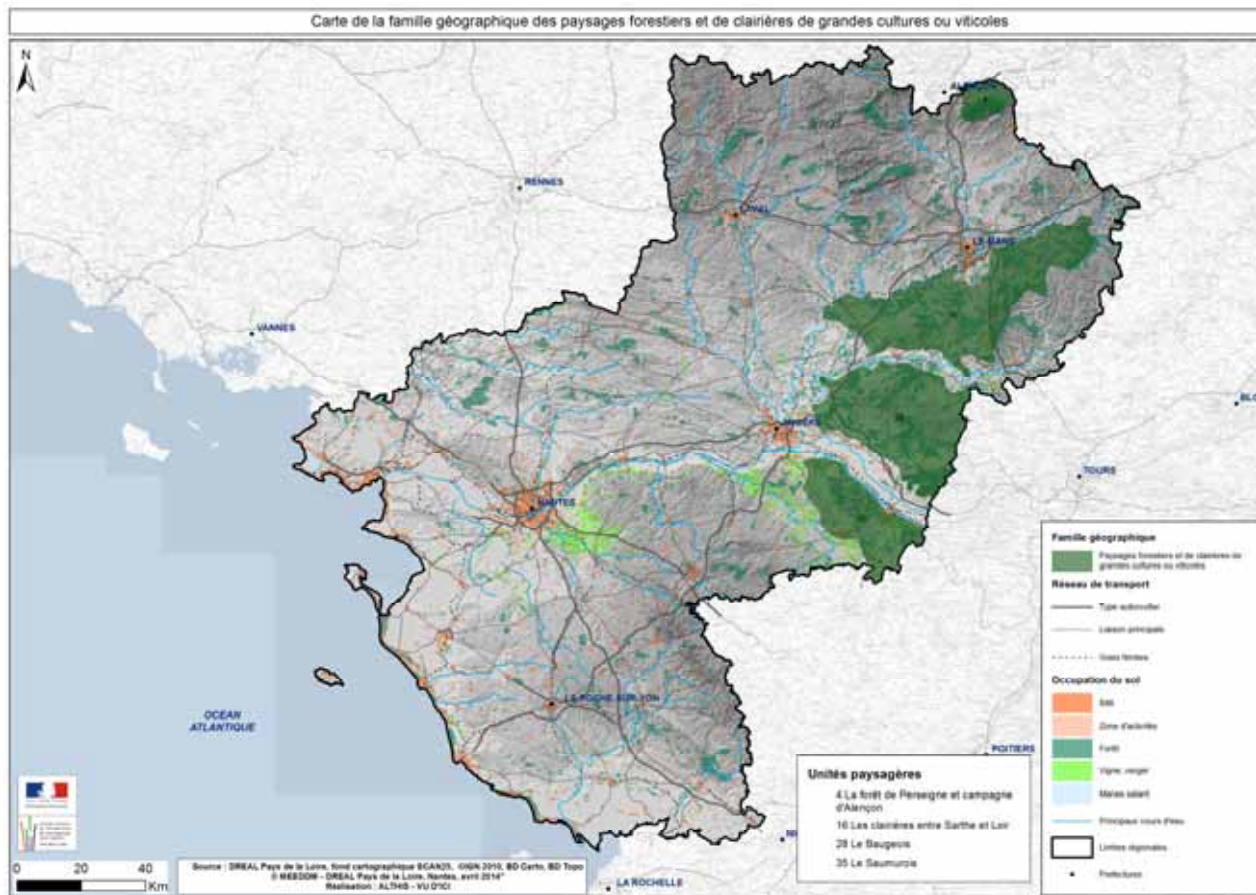
Vu d'ici





# Paysages d'alternance entre forêts, cultures et vignes

CSST5 Unités et familles de paysages



## Les ambiances

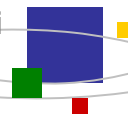
- Une alternance entre paysages fermés et semi-ouverts
- Effets de lisières des forêts et bois
- Le mystère des ambiances boisées

## Les unités paysagères concernées

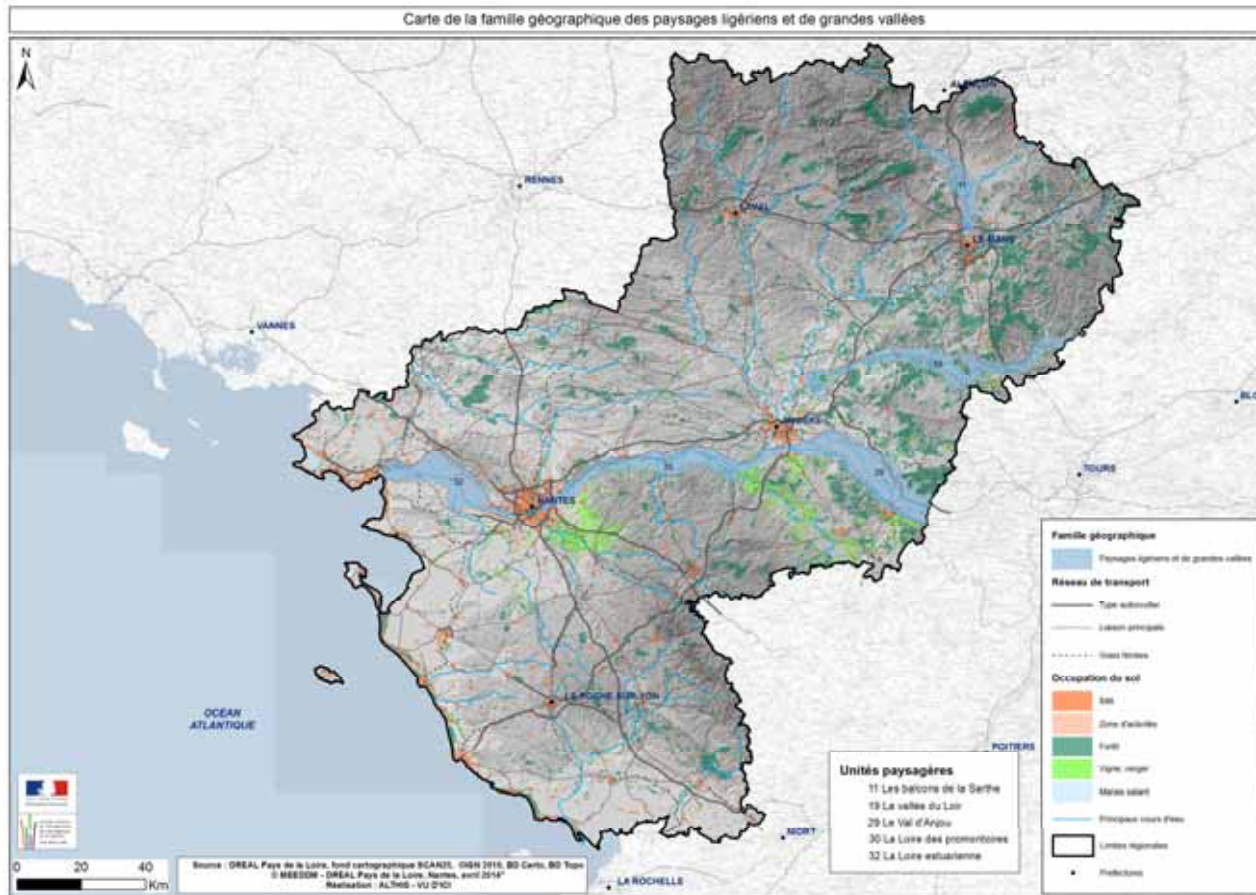
- La forêt de Perseigne et campagne d'Alençon
- Les clairières entre Sarthe et Loir
- Les plateaux du Baugeois
- Les plaines et coteaux du Saumurois



Vu d'ici



# Les paysages ligériens et de grandes vallées



## Les ambiances

- Des paysages de forte valeur patrimoniale
- Un paysage à dominante horizontale, importance des jeux visuels au fil de l'eau ou des prairies
- Des coteaux marquants, structurant le paysage

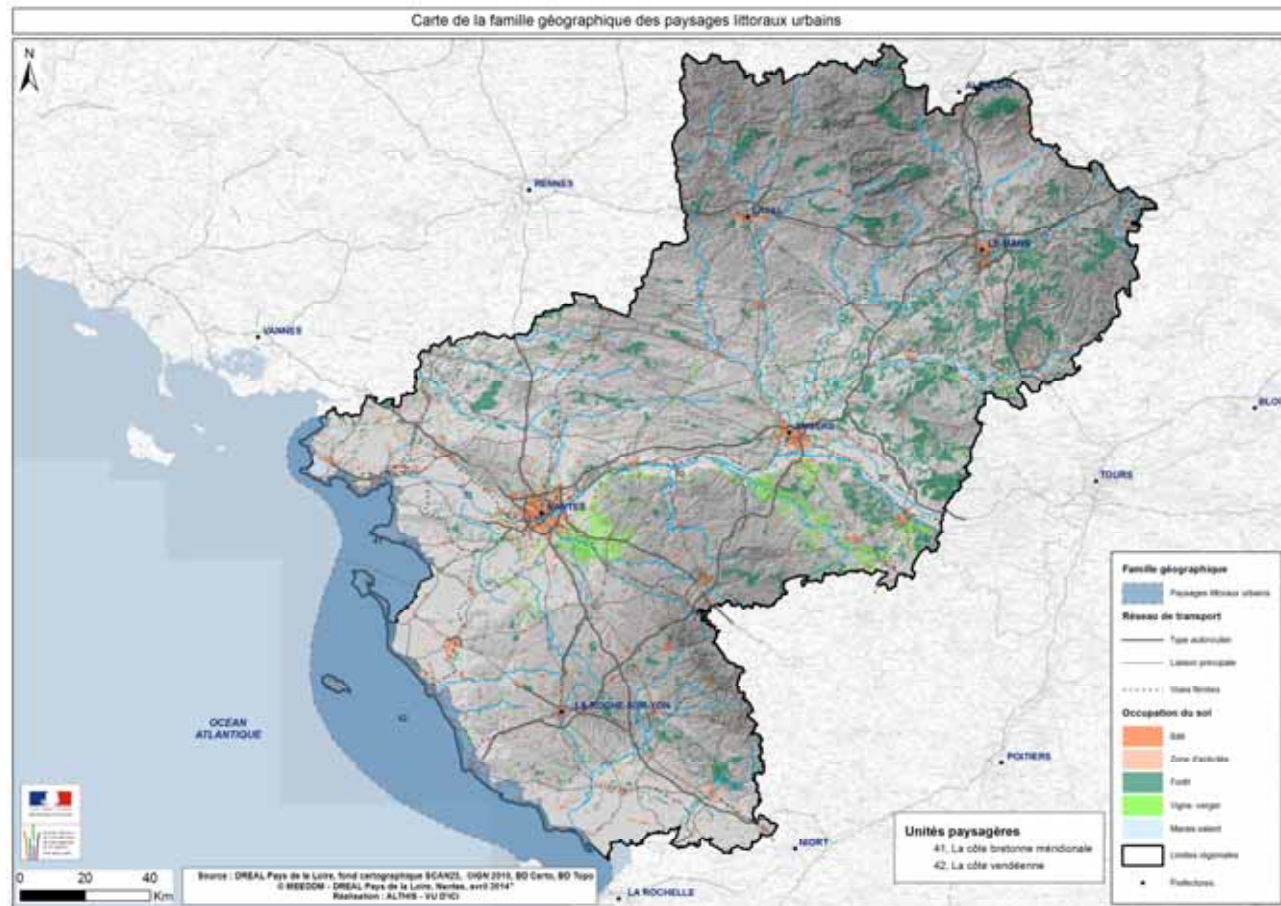
## Les unités paysagères concernées

- Les balcons de la Sarthe
- La vallée du Loir
- Le Val d'Anjou :
- La Loire des promontoires
- La Loire estuarienne





# Les paysages littoraux urbains



## Les ambiances

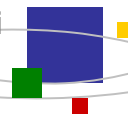
- Un cordon de concentration urbaine récent s'appuyant sur les zones portuaires et touristiques
- Contraste des ambiances confrontant ce paysage anthropique au paysage naturel atlantique
- Entre terre et Océan, une ligne paysagère alternant cotes rocheuses et grands cordons dunaires, relayée par la végétation

## Les unités paysagères concernées

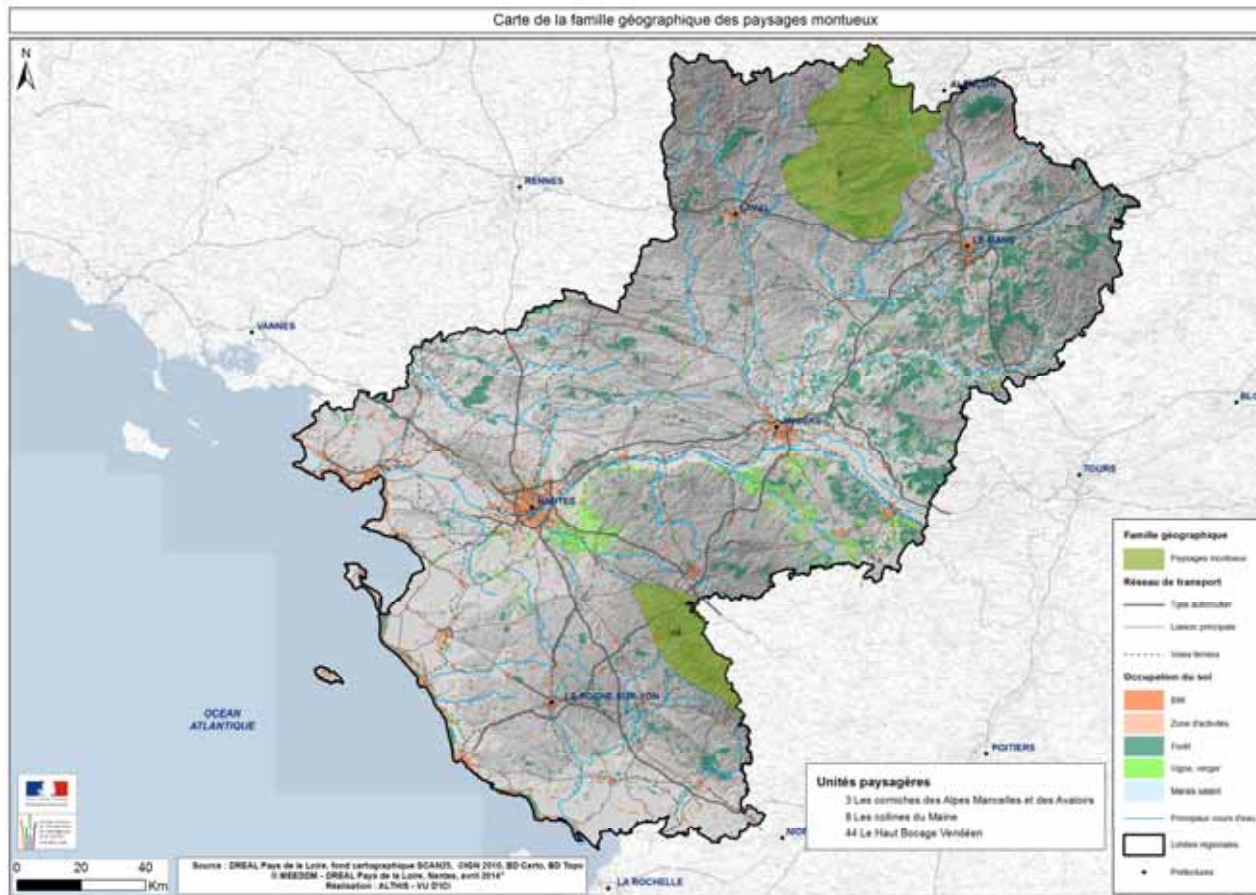
- La côte bretonne méridionale
- La côte vendéenne



Vu d'ici



# Les paysages montueux



## Les ambiances

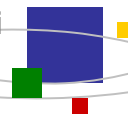
- Des reliefs qui contrastent et émergent du territoire régional, paysages insolites
- Effets de promontoire, de belvédère depuis les hauteurs, créant la surprise en lisière
- Paysages patrimoniaux, naturels & bâtis

## Les unités paysagères concernées

- Les corniches des Alpes Mancelles et des Aveloires
- Les collines du Maine
- Le haut bocage vendéen

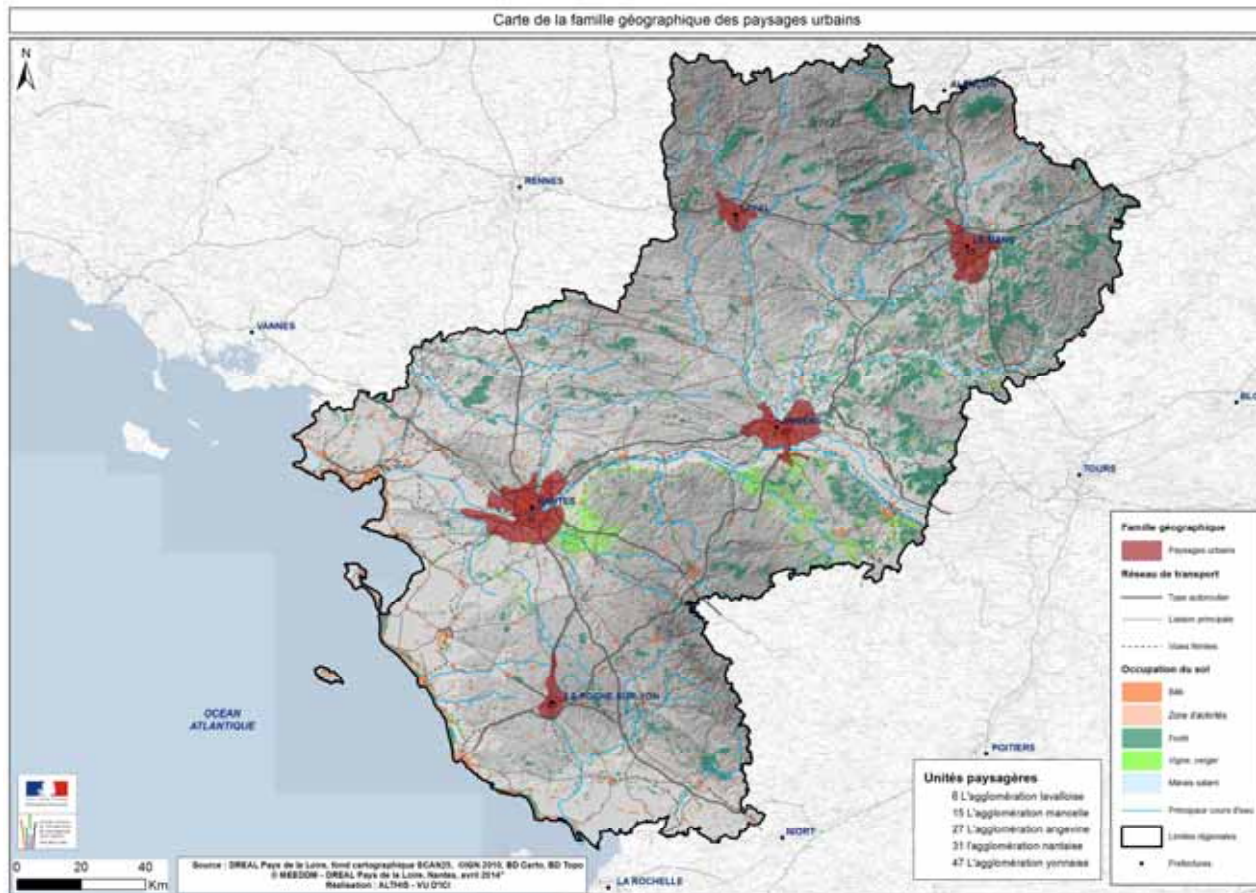


Vu d'ici





# Les paysages urbains



## Les ambiances

- Une implantation historique liée à l'eau, une géographie encore présente
- Un paysage densément urbanisé induisant une échelle de perception limitée
- « Coté pile », quelques silhouettes spécifiques et identitaires notamment des cœurs historiques
- « Coté face », banalisation des paysages sur les zones d'extension des agglomérations et des entrées de ville, impact majeur des infrastructures

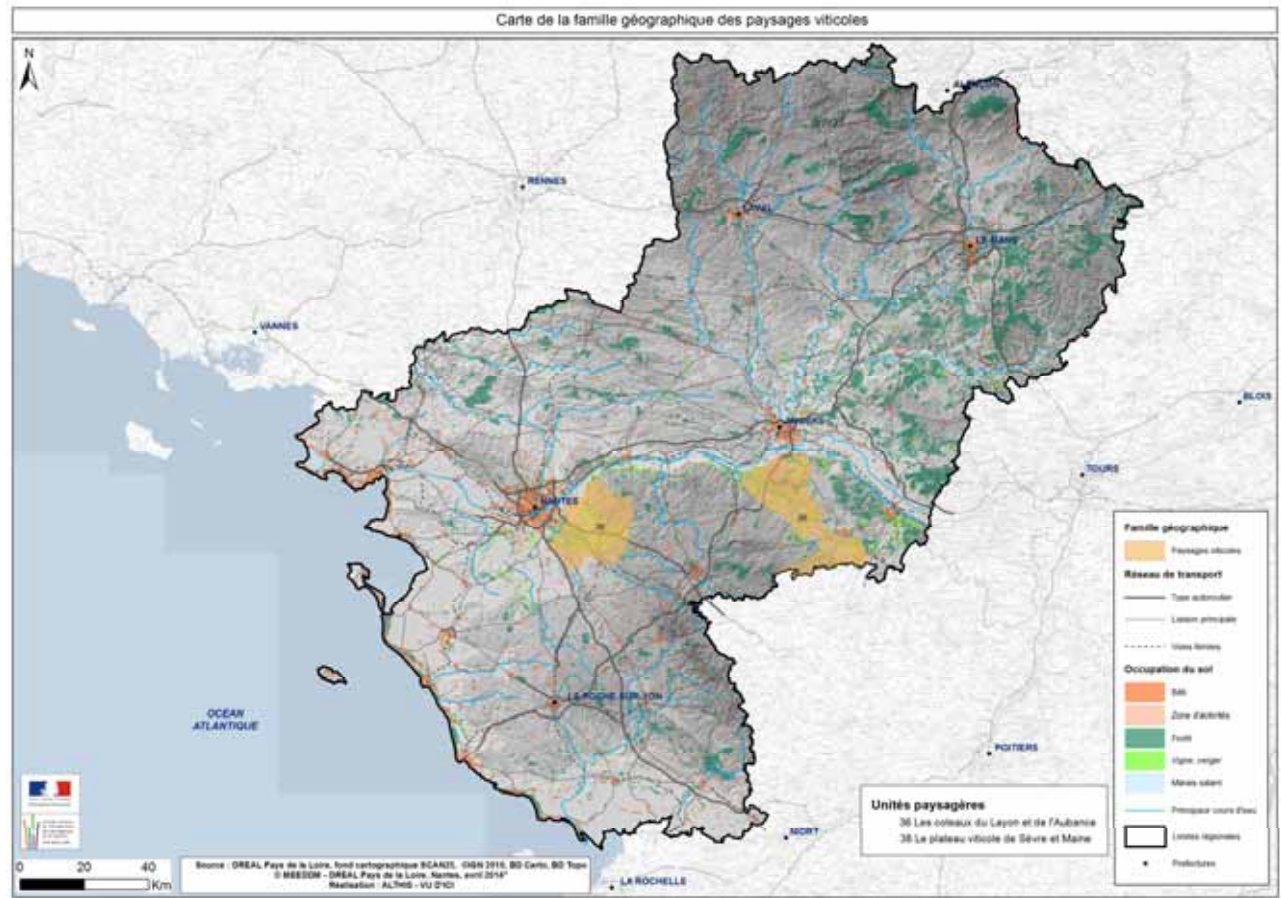
## Les unités paysagères concernées

- L'agglomération lavalloise
- L'agglomération mancelle
- L'agglomération angevine
- L'agglomération nantaise
- L'agglomération yonnaise



# Les paysages viticoles

CSST5 Unités et familles de paysages



## Les ambiances

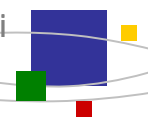
- Un terroir avant d'être un paysage :
- Des coteaux viticoles, composant des paysages ouverts, couverts de lignes graphiques constituant des paysages à l'échelle du monumental...
- Un patrimoine bâti remarquable qui ponctue ces paysages
- Des ambiances paysagères contrastées

## Les unités paysagères concernées

- Le vignoble du Layon et de l'Aubance :
- Le plateau viticole de Sèvre et Maine :



Vu d'ici





# Présentation de la restitution d'une unité paysagère-test pour le site internet

CSST5 Unités et familles de paysages



Présentation générale

Les paysages régionaux

Unités paysagères

Dynamiques et enjeux paysagers

Accueil > Unités paysagères > Paysages de votre département > Unités paysagères du 44 > Bocage du sillon de Bretagne > **Grands traits paysagers du bocage du sillon de Bretagne**

## UNITÉS PAYSAGÈRES

### Paysages de votre département

- Unités paysagères du 85
- Unités paysagères du 44
  - Bocage du sillon de Bretagne
- Unités paysagères du 49
- Unités paysagères du 53
- Unités paysagères du 72

### Familles géographiques

### Paysages de votre commune

## Grands traits paysagers du bocage du sillon de Bretagne

26/03/2014

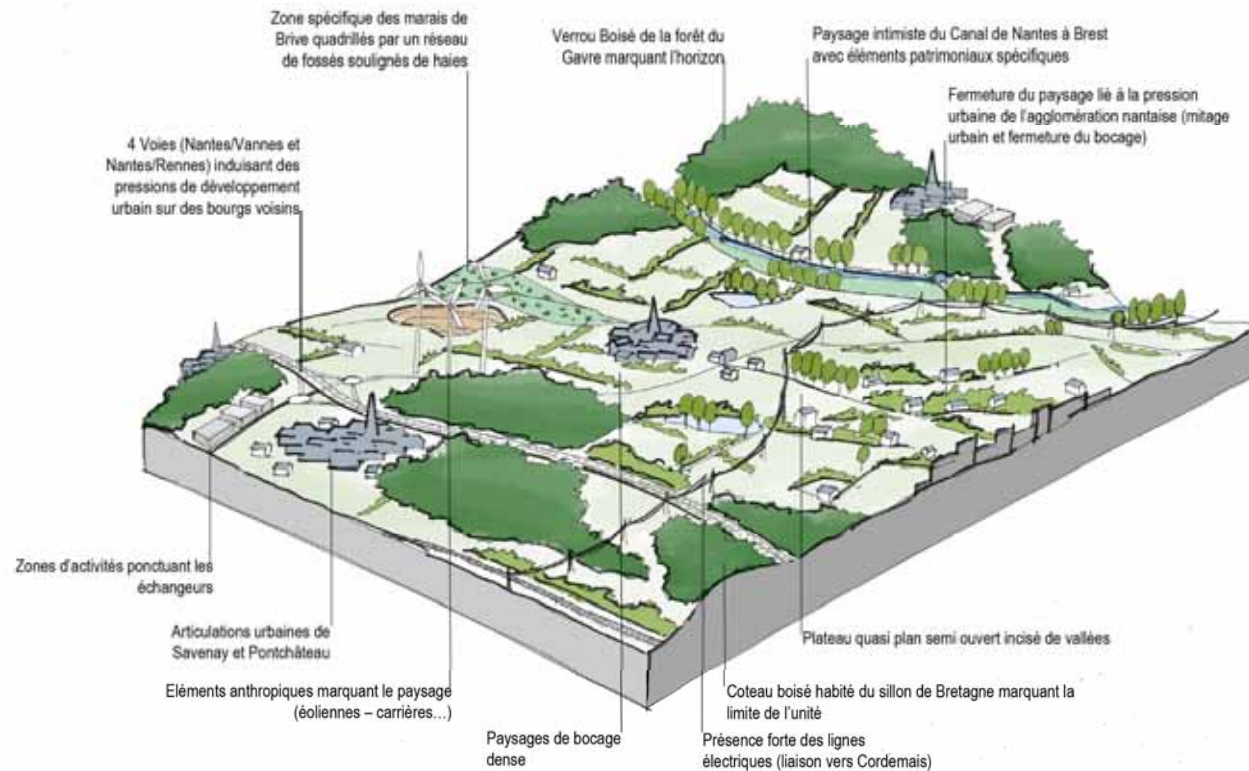
+ PARTAGER



### DANS LA MÊME RUBRIQUE

► Cartes de l'unité paysagère

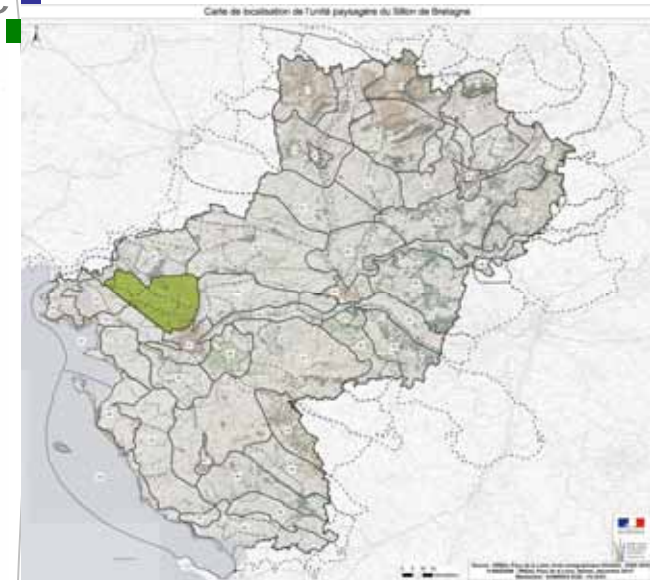
# Une page d'accueil qui donne l'information de synthèse



Un bloc diagramme de synthèse volontairement schématique (sur la base de l'atlas 49)

## Un texte synthétique de présentation

Véritable territoire de passage, cette unité paysagère se caractérise par une succession d'infrastructures qui marquent fortement ce plateau aux ambiances profondément rurales. Le réseau bocager, encore dense dans bien des secteurs de l'unité, se distend à l'approche des grands axes Nantes-Rennes (à l'est de l'unité) et Nantes-Vannes qui s'appuie sur le revers du sillon de Bretagne. Au nord, la présence du canal de Nantes à Brest concentre les eaux d'un vaste bassin hydrographique qui dessine de nombreuses petites vallées encaissées dans le plateau. Cette position de carrefour va encore s'affirmer à l'avenir avec la mise en place du projet aéroportuaire de Notre Dame des Landes et des infrastructures qui y sont liées (liaison ferroviaire et barreau routier entre les deux voies évoquées précédemment). Cela va induire nécessairement des mutations importantes de ce paysage tant sur la trame agro-naturelle que sur la structure des bourgs qui risquent d'évoluer rapidement sous la pression induite par ces nouvelles infrastructures.



Une carte de localisation



Des éléments clé du paysage sous forme d'icônes

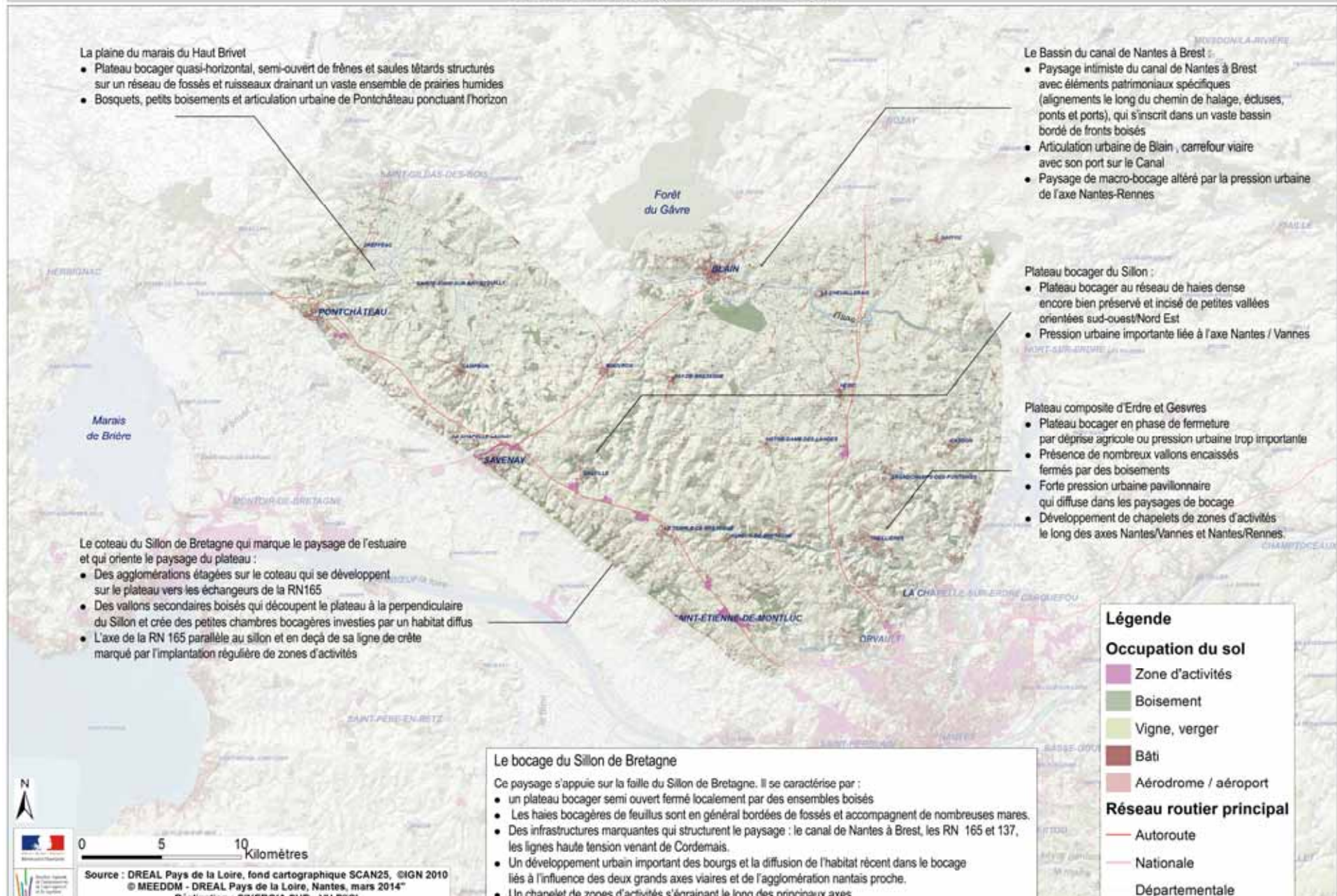
Vu d'ici



# Une cartographie commentée qui change d'échelle par rapport à l'échelle régionale

CSST5 Unités et familles de paysages

Carte de l'unité paysagère du Sillon de Bretagne

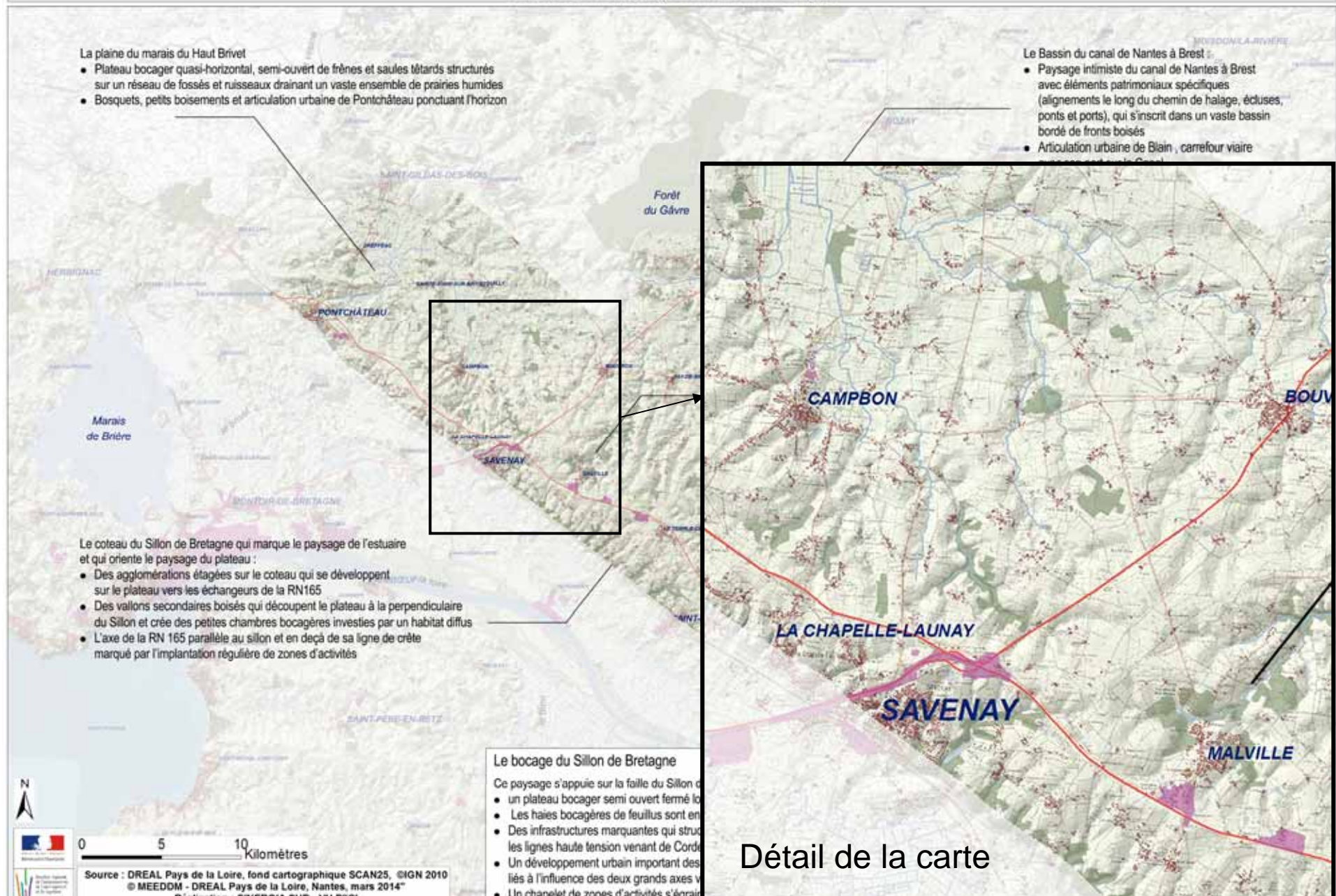




# Une cartographie qui change d'échelle par rapport à l'échelle régionale

CSST5 Unités et familles de paysages

Carte de l'unité paysagère du Sillon de Bretagne

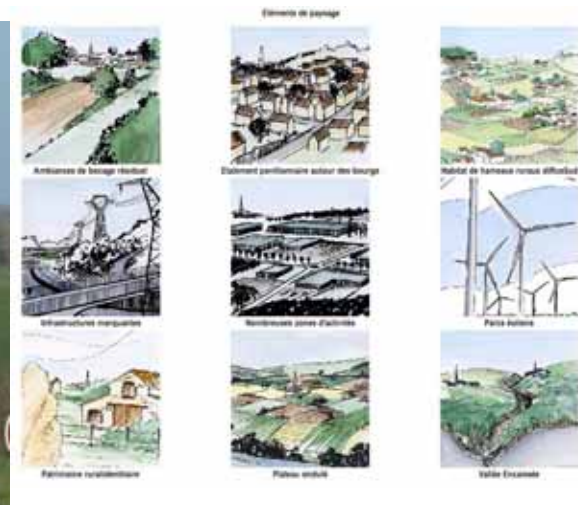
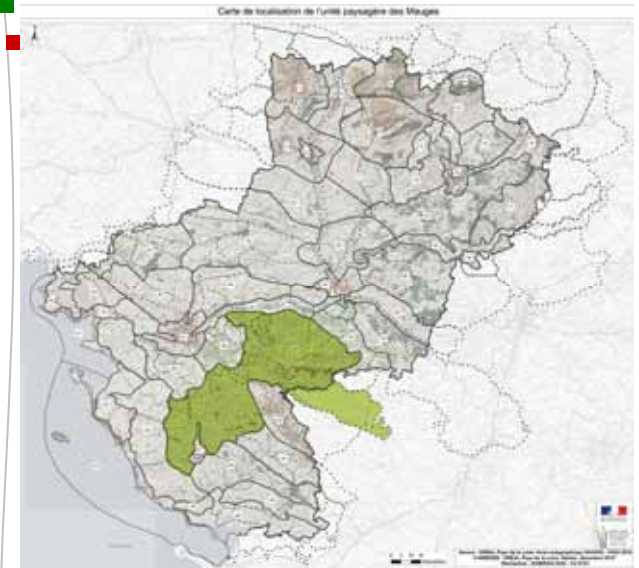
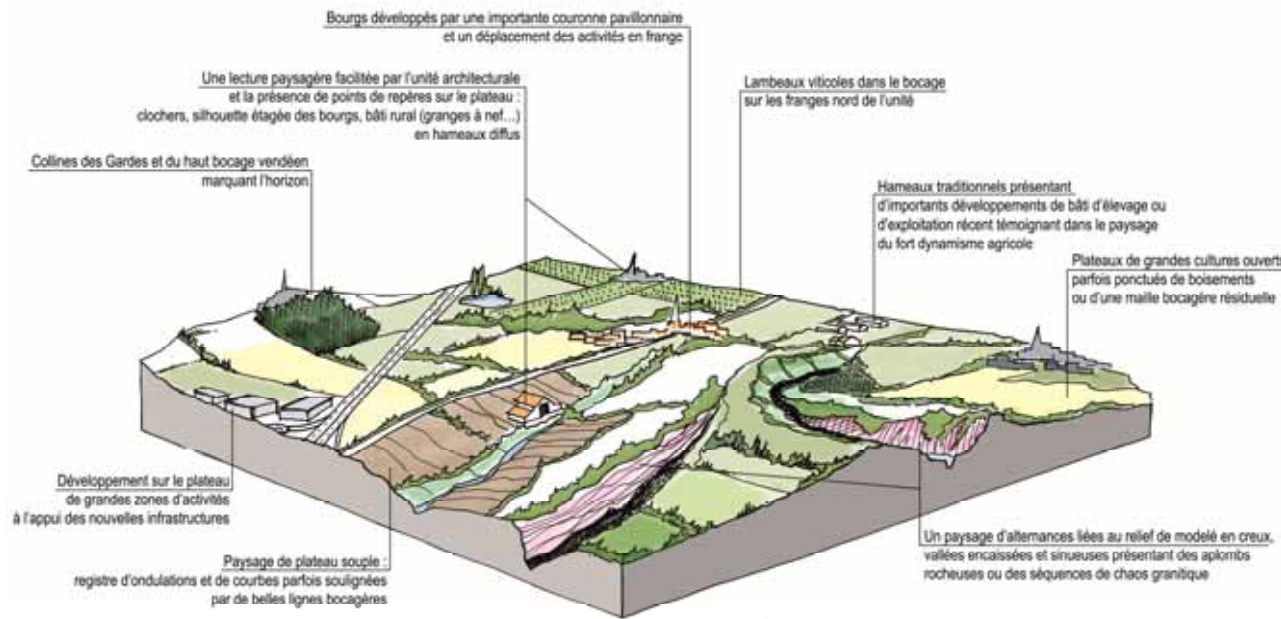




# Exemple de rendu sur une autre unité paysagère

## Les bocages vendéens et maugesais

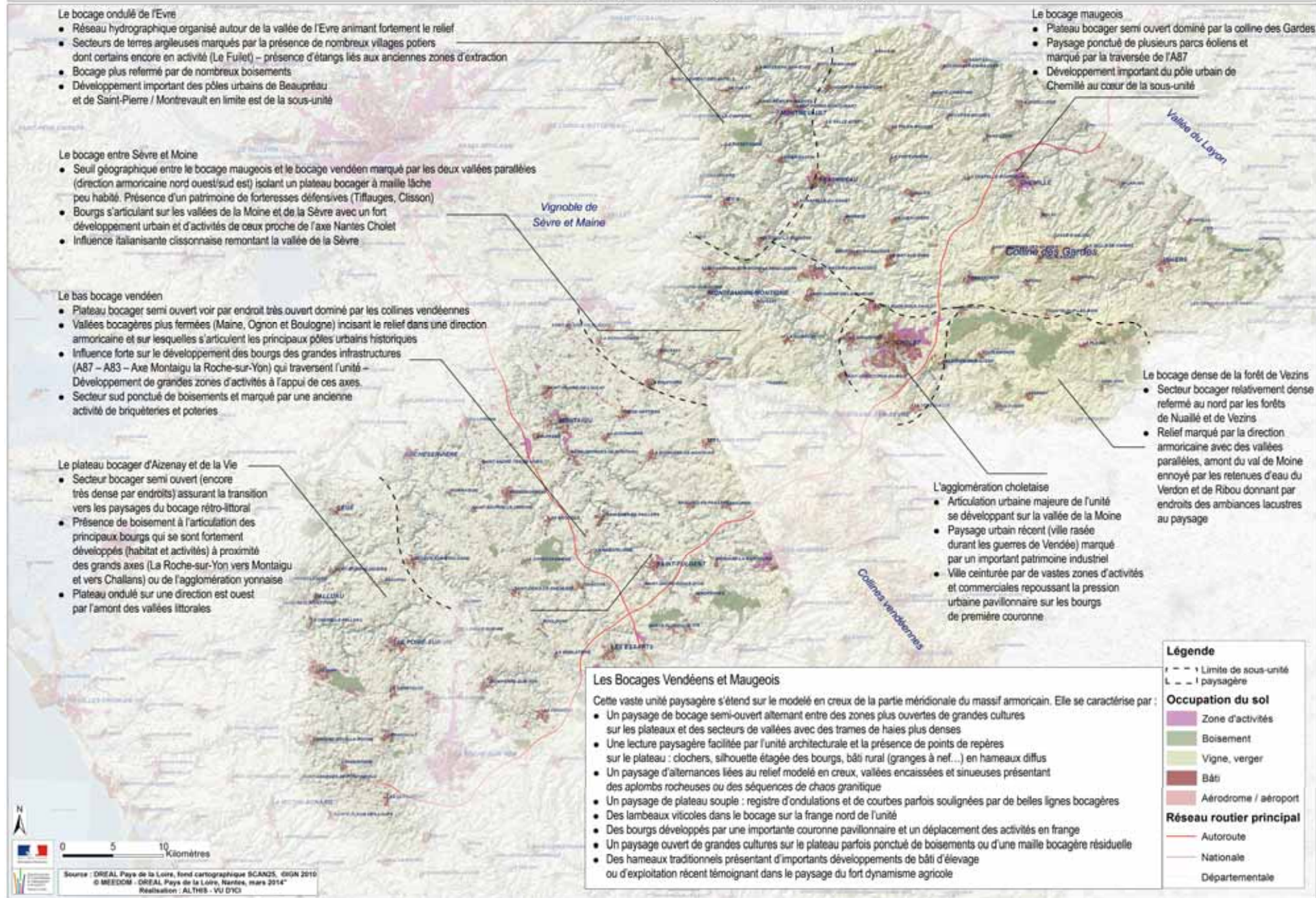
CSST5 Unités et familles de paysages



Vu d'ici



Carte de l'unité paysagère des Bocages Vendéens et Maugeois





# Une présentation en quatre parties

## UNITÉS PAYSAGÈRES

### Paysages de votre département

- Unités paysagères du 85
- Unités paysagères du 44
  - Le bocage du sillon de Bretagne
- Unités paysagères du 49
- Unités paysagères du 53
- Unités paysagères du 72

### Familles géographiques

### Paysages de votre commune

## Caractères

Premiers ressentis : Un paysage à deux visages entre voies rapides et routes de campagnes

24 avril



*Alternance de boisement et trame bocagère ponctuée de conifères*

Cette unité paysagère s'articule entre deux éléments forts du paysage : à l'ouest, le sillon de Bretagne comme un trait tracé à la règle l'horizon de l'estuaire ligérien et des marais de

## 1- Caractères:

- Premiers ressentis
- Socle physique (géologie, relief, hydrographie, végétation)
- Empreinte humaine

## 2- Limites:

- Carte et description des limites
- Correspondance avec les anciens atlas et les unités des régions voisines

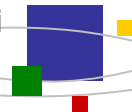
## 3- Sous-unités paysagères

- carte de localisation des sous unités paysagères
- description de la sous-unité avec illustrations

## 4- Dynamiques et enjeux paysagers

- approche thématique (cf. échelle régionale) appliquée au territoire
- Illustration au moyen de fiches thématiques

Vu d'ici



# Carte des limites paysagères

## Carte des limites de l'unité paysagère du Sillon de Bretagne



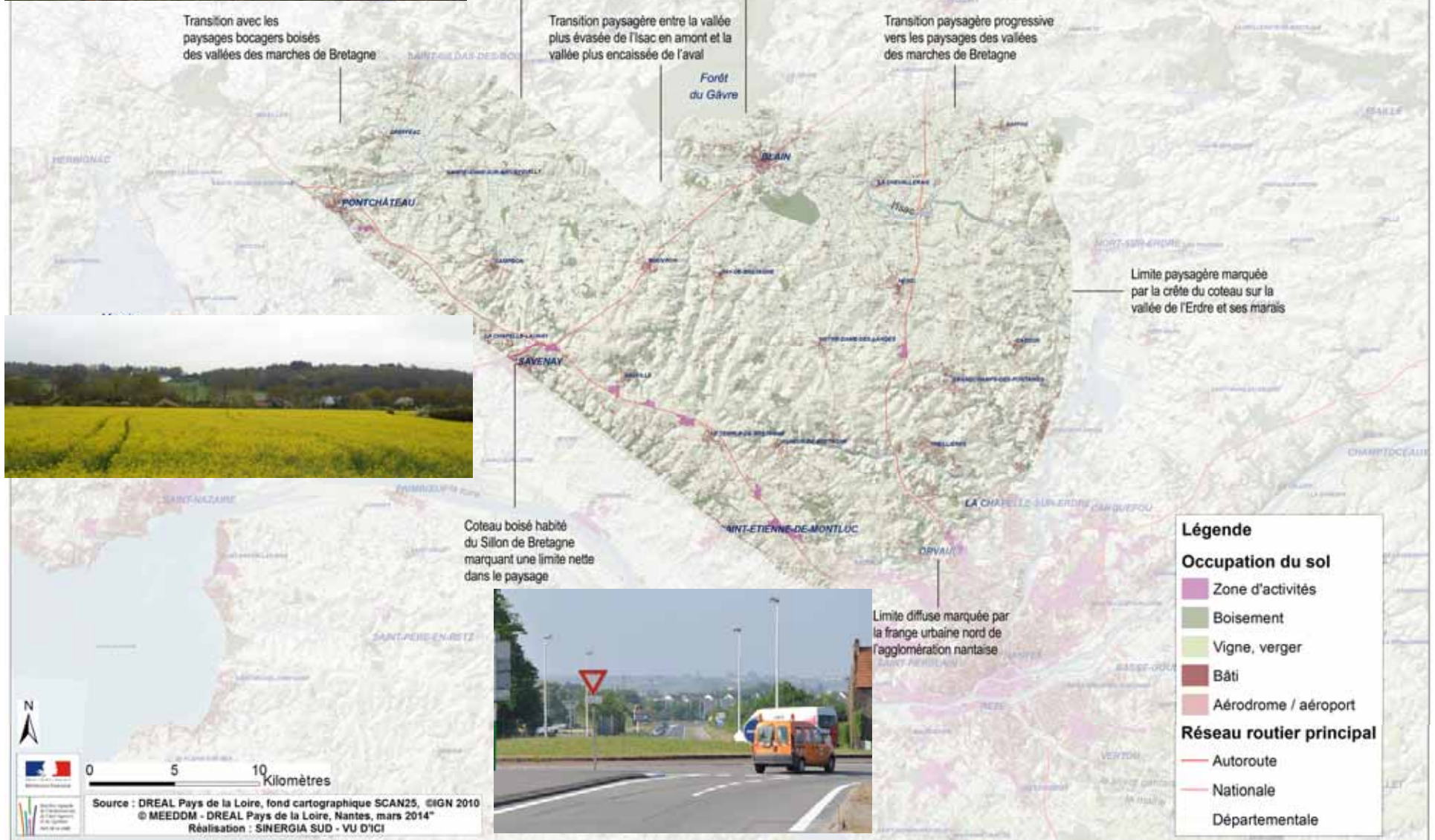
Limite paysagère marquée par la crête du coteau sur la vallée de l'Isac

Lisière boisée de la forêt du Gâvre marquant une limite paysagère nette

Transition avec les paysages bocagers boisés des vallées des marches de Bretagne

Transition paysagère entre la vallée plus évasée de l'Isac en amont et la vallée plus encaissée de l'aval

Transition paysagère progressive vers les paysages des vallées des marches de Bretagne



Limite paysagère marquée par la crête du coteau sur la vallée de l'Erdre et ses marais



Coteau boisé habité du Sillon de Bretagne marquant une limite nette dans le paysage

Limite diffuse marquée par la frange urbaine nord de l'agglomération nantaise

**Légende**

**Occupation du sol**

- Zone d'activités
- Boisement
- Vigne, verger
- Bâti
- Aérodrome / aéroport

**Réseau routier principal**

- Autoroute
- Nationale
- Départementale



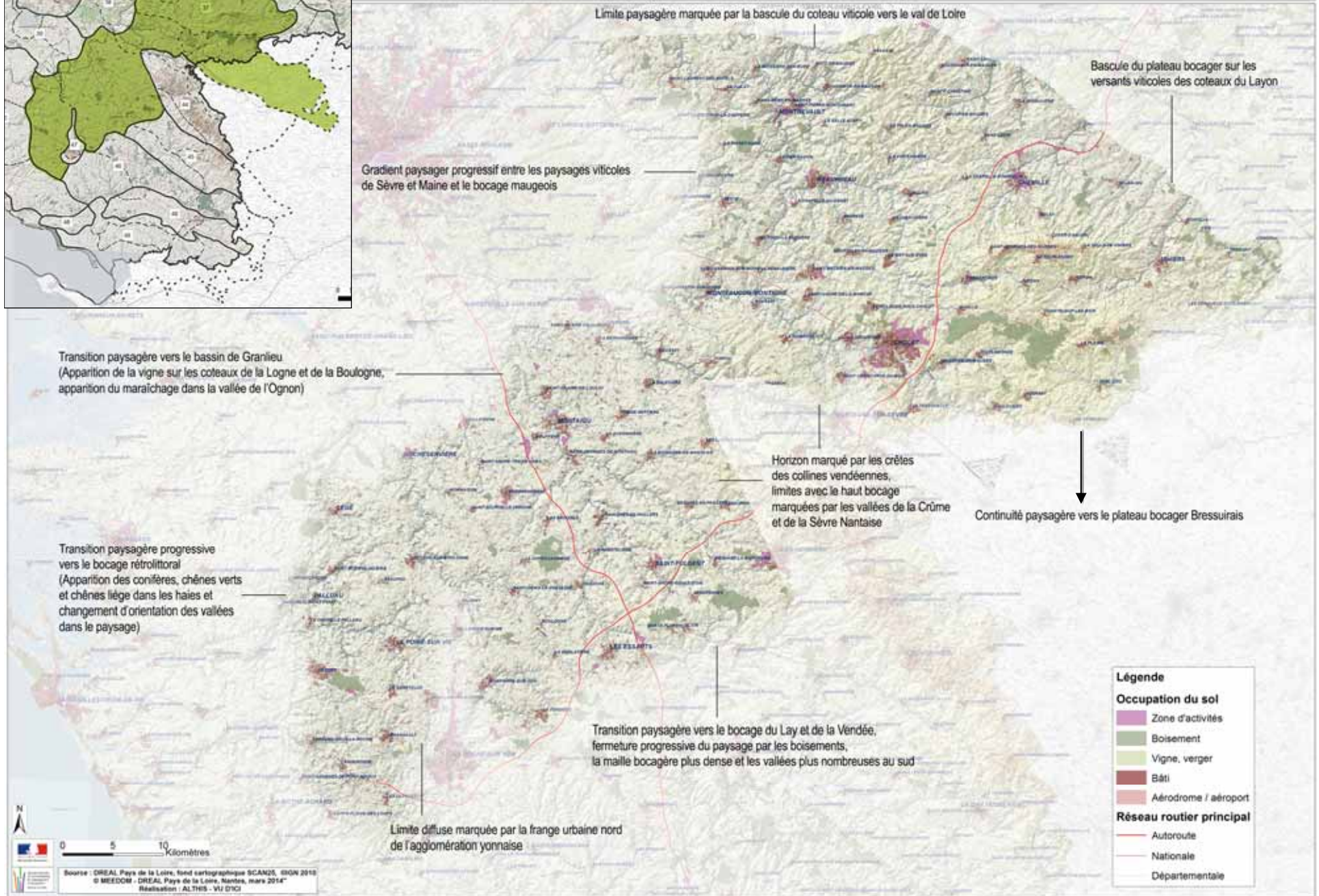
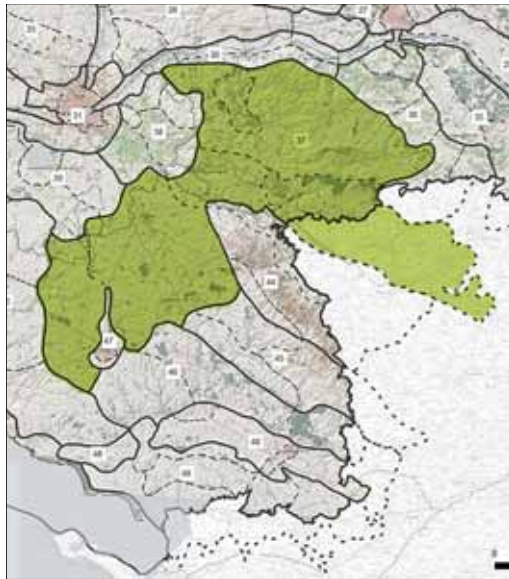
Source : DREAL Pays de la Loire, fond cartographique SCAN25, ©IGN 2010  
 © MEEDDM - DREAL Pays de la Loire, Nantes, mars 2014\*  
 Réalisation : SINERGIA SUD - VU D'ICI





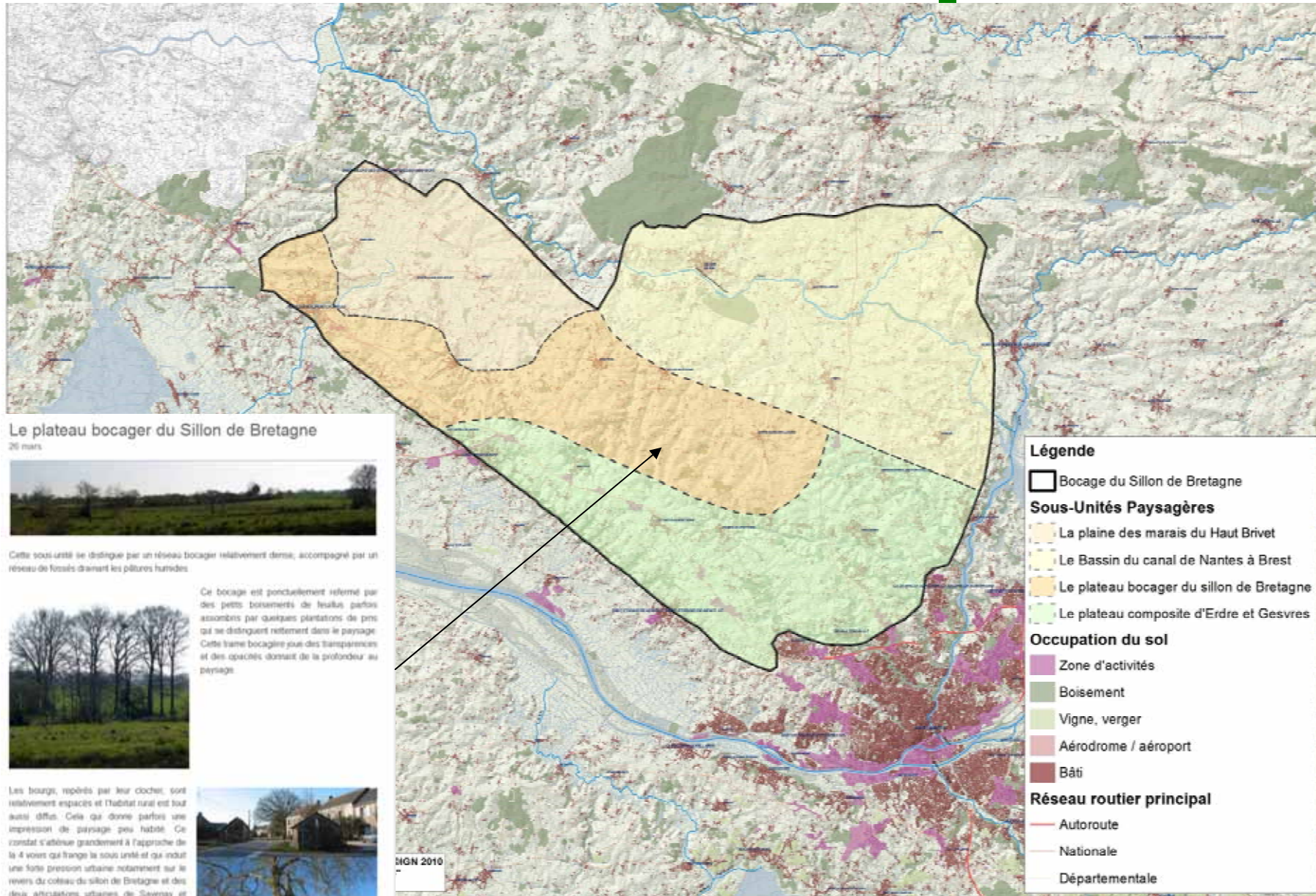
# L'exemple des bocages vendéens et maugeois

Carte des limites de l'unité paysagère des Bocages Vendéens et Maugeois





# Les sous unités paysagères



**Le plateau bocager du Sillon de Bretagne**  
26 mars



Cette sous-unité se distingue par un réseau bocager relativement dense, accompagné par un réseau de forêts d'arbres de feuilles humides.



Ce bocage est ponctuellement relevé par des petits boisements de haies parfois assombries par quelques plantations de pins qui se distinguent nettement dans le paysage. Cette haie bocagère joue des transparences et des opacités donnant de la profondeur au paysage.



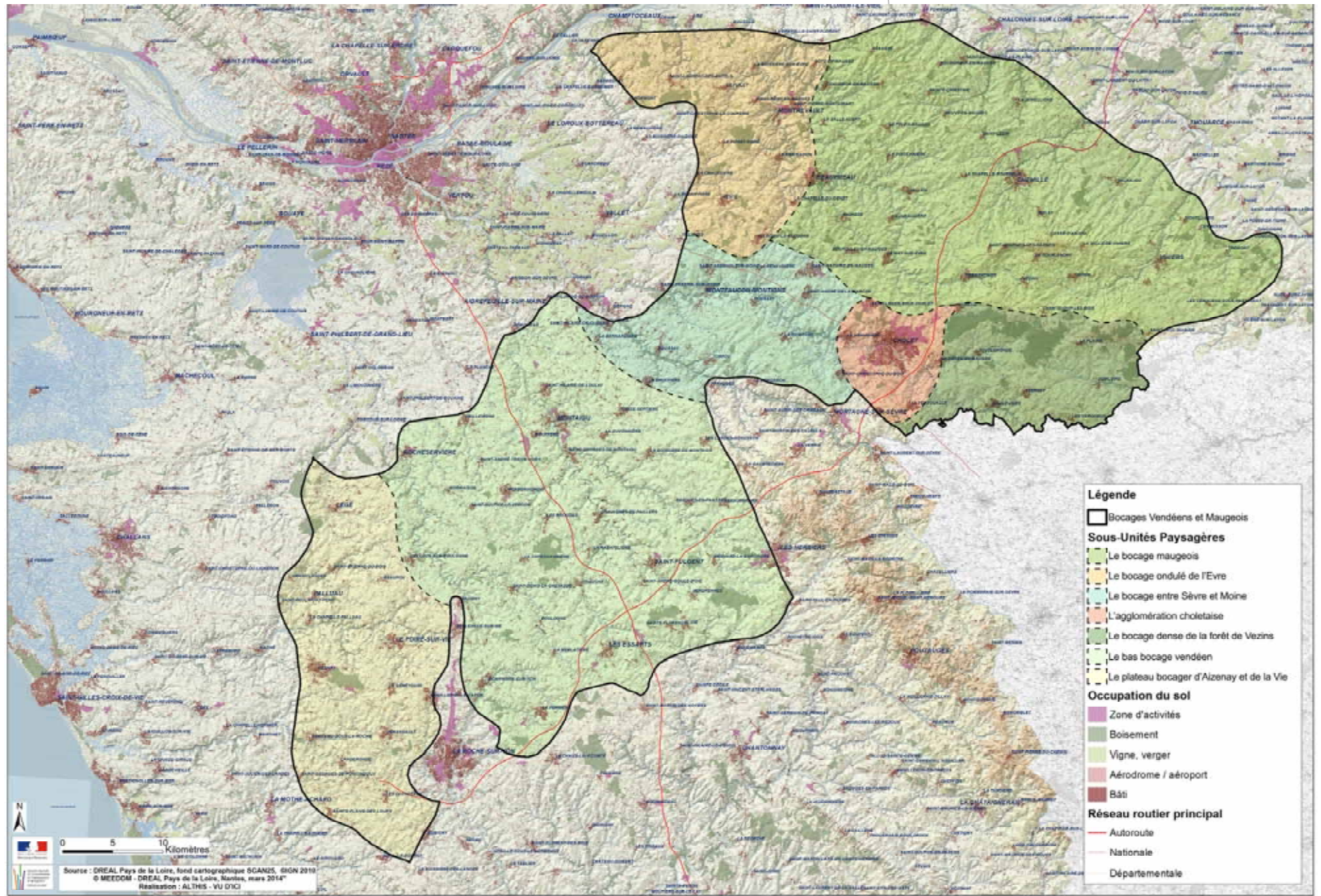
Les bourgs, repérés par leur cocher, sont relativement espacés et l'habitat rural est tout aussi diffus. Cela qui donne parfois une impression de paysage peu habité. Ce constat s'atténue grandement à l'approche de la 4 voies qui frange le sous-unité et qui induit une forte pression urbaine notamment sur le revers du coteau du sillon de Bretagne et des deux articulations urbaines de Savenay et Pornichet/le Bouay. Elle s'y distingue notamment par leurs importantes zones d'activités qui se développent depuis les échangeurs. Cette sous-unité est également marquée par le repère paysager que constitue le parc éolien de Campion qui domine le bocage.

**Légende**

- Bocage du Sillon de Bretagne
- Sous-Unités Paysagères**
- La plaine des marais du Haut Brivet
- Le Bassin du canal de Nantes à Brest
- Le plateau bocager du sillon de Bretagne
- Le plateau composite d'Erdre et Gesvres
- Occupation du sol**
- Zone d'activités
- Boisement
- Vigne, verger
- Aérodrome / aéroport
- Bâti
- Réseau routier principal**
- Autoroute
- Nationale
- Départementale



# L'exemple des bocages vendéens et maugeois





# Dynamiques et enjeux

## Une pression urbaine importante : un paysage de bocage qui s'urbanise

- Une fermeture du paysage liée au couple diffusion urbaine et déprise agricole
- Des bourgs qui se gagnent d'un paysage urbain pavillonnaire
- Vers une banalisation de l'architecture et du paysage urbain
- L'exemple du secteur du Temple-de Bretagne

## Des enjeux forts dans l'accompagnement de la pression urbaine pour préserver la qualité des paysages

- Trouver une limite cohérente à l'urbanisation pour définir le passage du paysage urbain au paysage rural
- Composer avec les formes urbaines des bourgs existants : retrouver les paysages de rues.
- Des secteurs stratégiques de réflexion pour composer le paysage des franges urbaines
- L'urbanisation diffuse en question par rapport au paysage qu'elle compose

## L'activité agricole en mutation

- Une activité agricole qui subit les pressions urbaines ou les projets d'équipements
- Des lambeaux de bocage qui se trouvent isolés à la périphérie des bourgs

## Des enjeux centrés sur la permanence d'une agriculture qui permette de maintenir les trames bocagères et hydrauliques

## Des infrastructures toujours en expansion et une économie dynamique

- Des projets de dessertes qui vont encore transformer le paysage
- Des infrastructures qui véhiculent leur propre paysage
- Des dessertes locales qui ne composent pas des paysages de rues
- Des vitrines économiques qui ne jouent pas toujours la carte de la qualité paysagère

## Des enjeux forts liés aux projets d'infrastructures et activités économiques à venir

- Des itinéraires majeurs qui se doivent de révéler les atouts de ce paysage
- Valoriser un paysage économique et urbain en relation avec son contexte paysager
- L'enjeu de mutation paysagère lié à la mise en place du projet d'aéroport :



Evolution du temple entre 1880 et 2010



Déprise agricole à Vigneux