



ATLAS DE PAYSAGES DES PAYS DE LA LOIRE

■ Comité de suivi scientifique
et technique N° 4

■ 17/09/13





1. La démarche sociologique avec la diffusion du carnet des acteurs
2. Le projet de programme du séminaire de janvier
3. L'avancement de la carte des unités paysagères de la région
4. Arborescence du site internet et exemple
5. Les supports cartographiques
6. Les réflexions sur les familles

LES PERCEPTIONS SOCIALES DU PAYSAGE au niveau régional

CSST3 Cadrage des outils de l'atlas



Vu d'ici

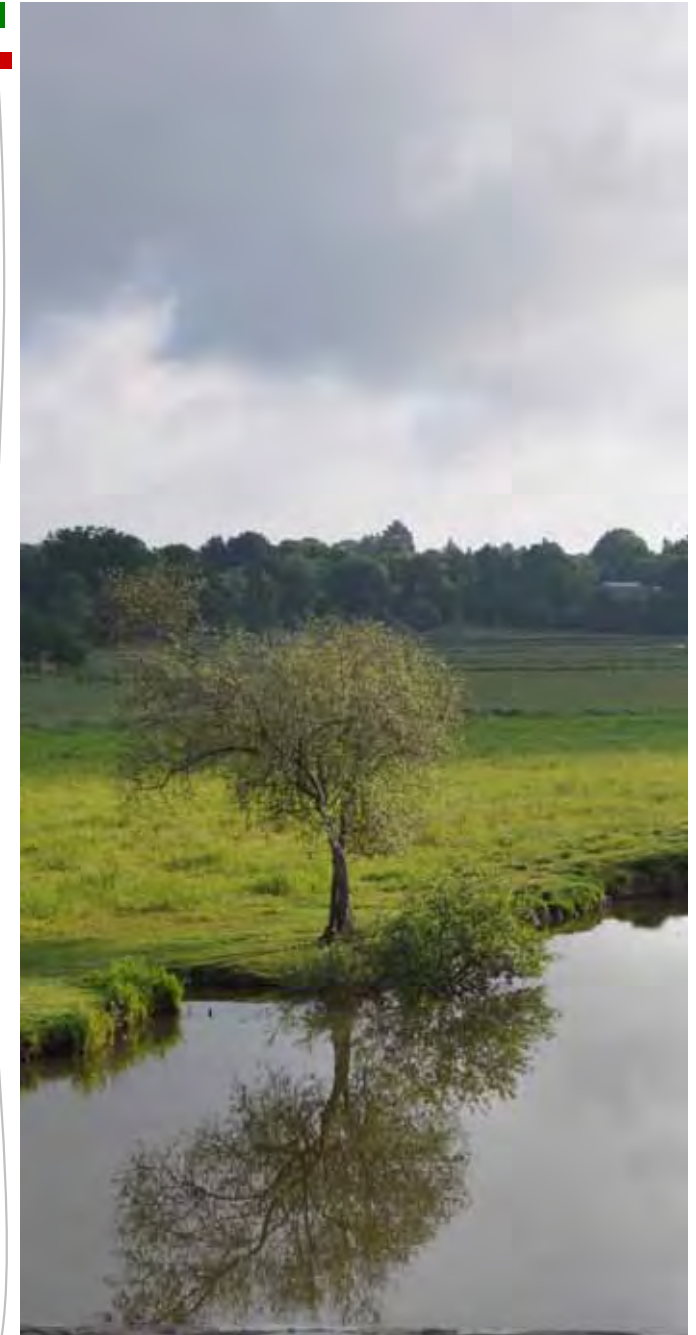
3

- La démarche sociologique et la diffusion du carnet d'acteurs

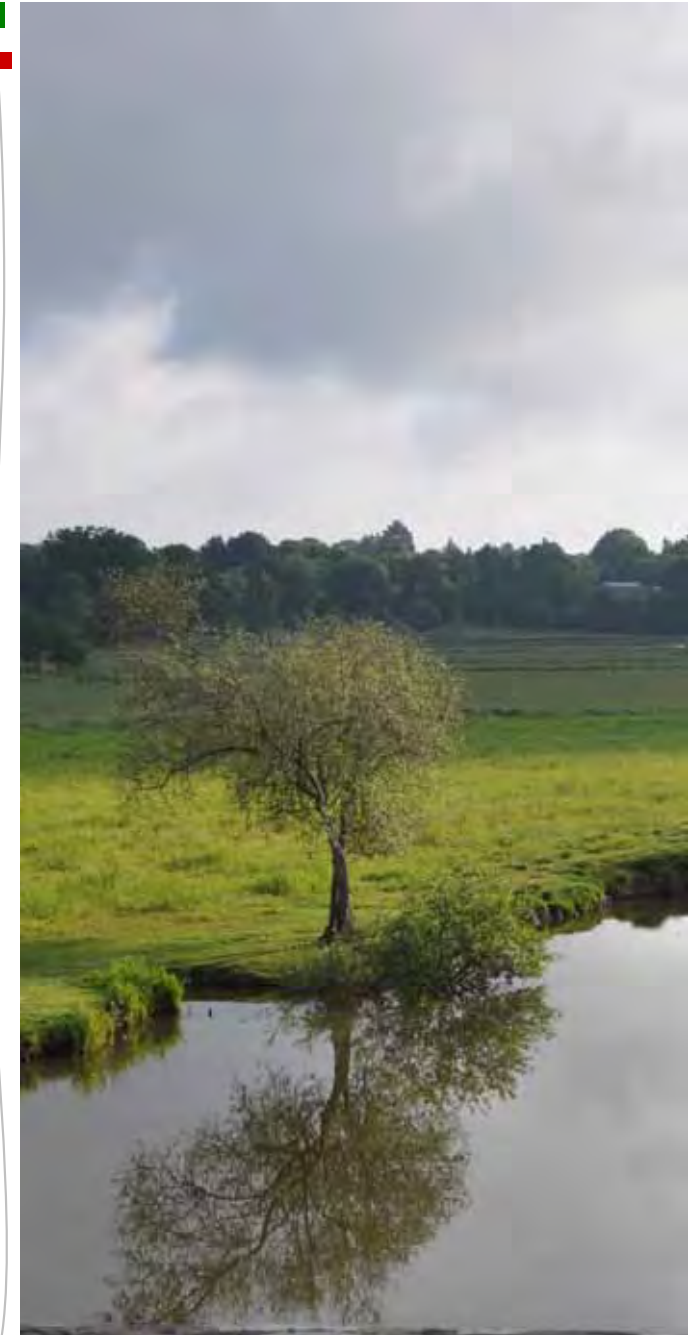
- Réalisation d'une enquête quantitative par questionnaire (carnet des acteurs) afin de consulter des acteurs régionaux dans le cadre de leurs missions professionnelles, associatives et électives
- Traitement du questionnaire par des étudiants d'Agrocampus ouest

- Réalisation d'une enquête qualitative par entretiens semi-directifs (étudiants)

- Restitution de l'ensemble des résultats dans le cadre du séminaire et diffusion par le site internet



- Le projet de programme du séminaire



Vu d'ici

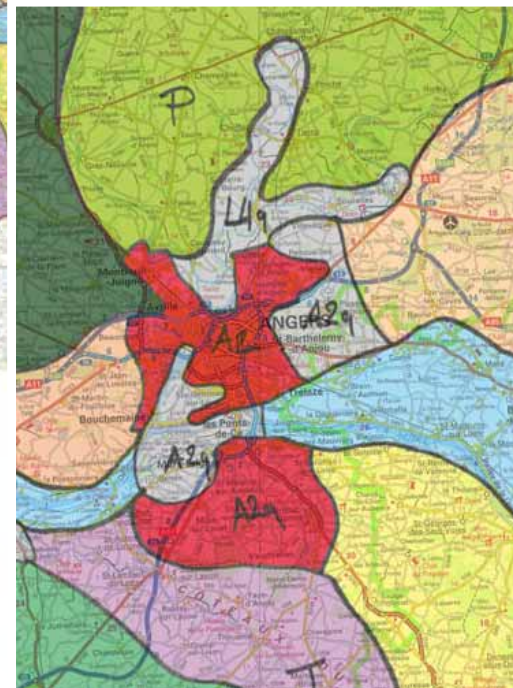
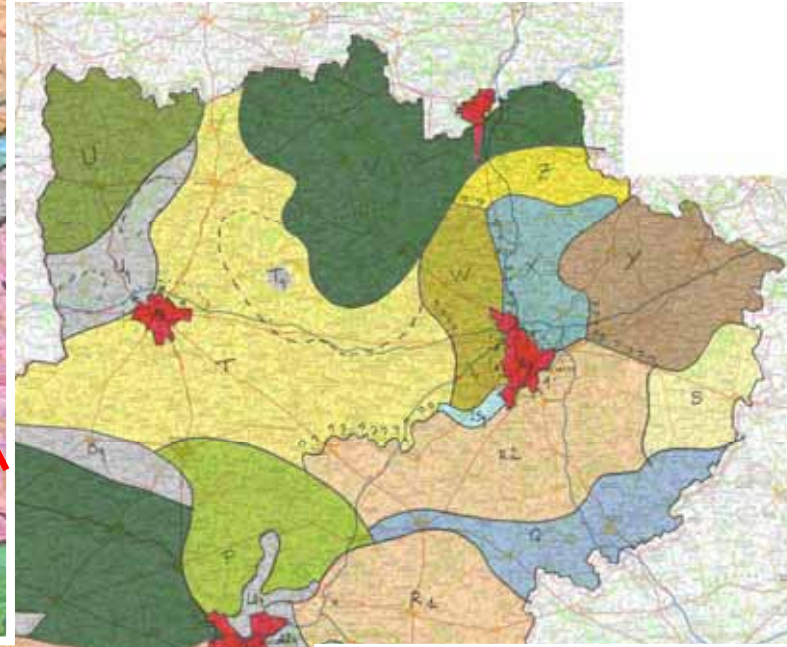
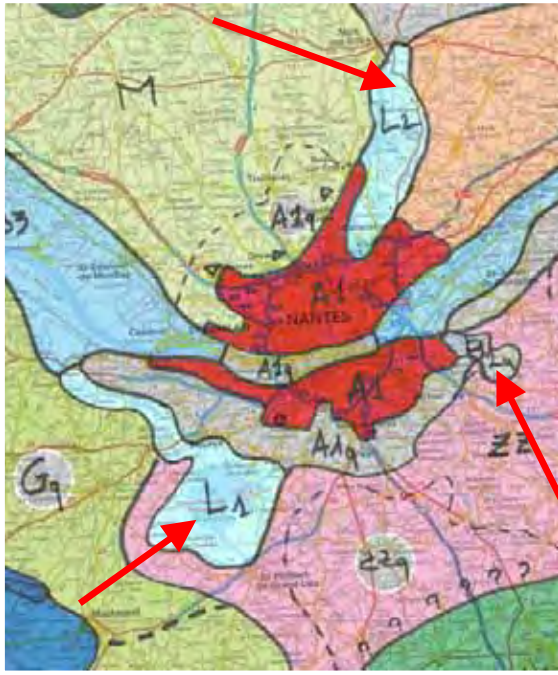
5

Stratégie d'arbitrage pour les unités paysagères?



- Les « petites unités » paysagères à l'échelle de la région.
- Les unités limitrophes
- Les paysages urbains et péri-urbains

Problématique des petites unités paysagères à l'échelle de la région



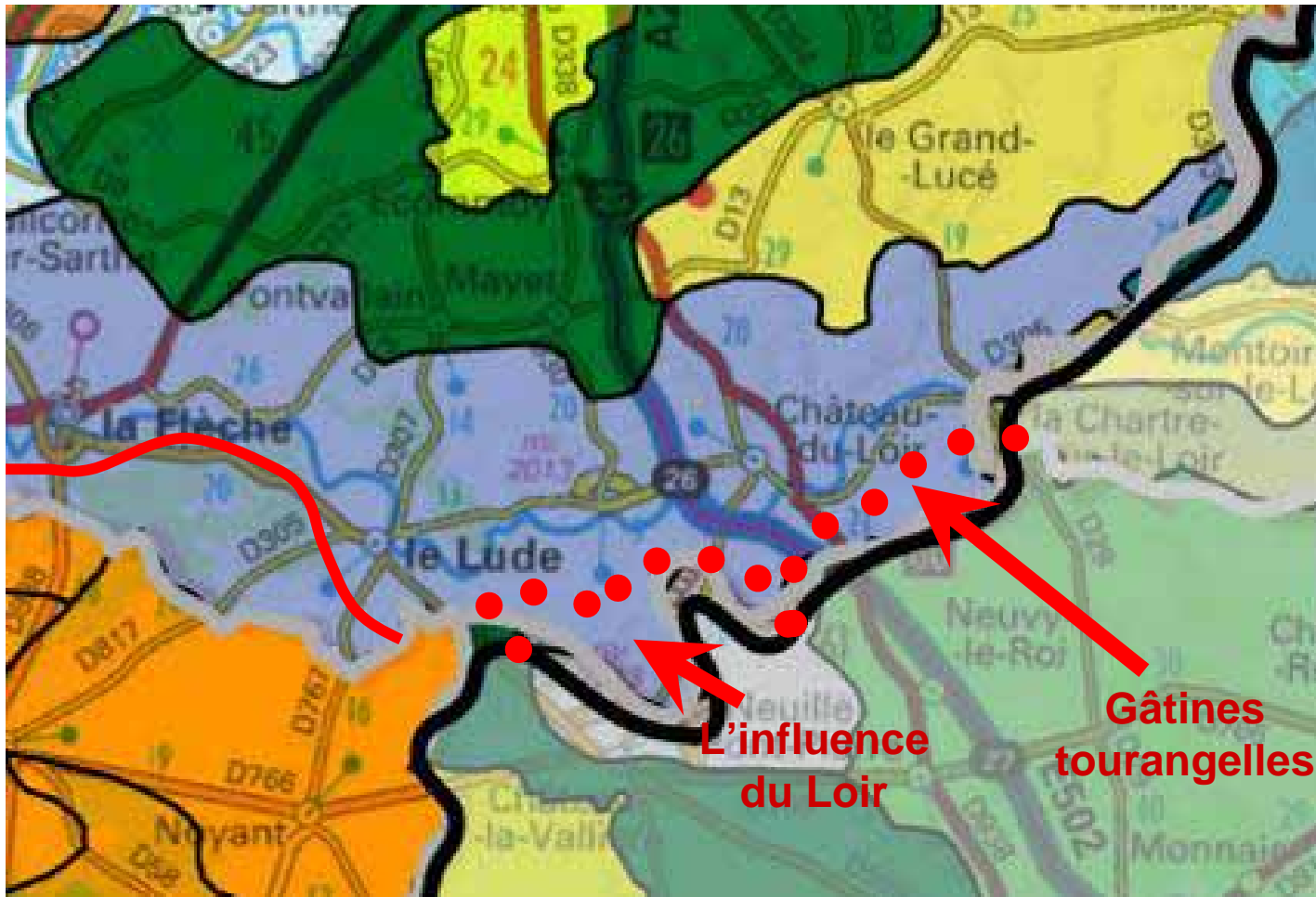
■ Problématique des unités de marais de Loire Atlantique (cohérence d'ambiance paysagère mais discontinuité géographique) avec 3 options:

– Garder ce principe à l'échelle de la région

– Intégrer ces éléments comme sous-unité paysagère « particulière » d'unité paysagère proche (ex: Erdre, Goulaine, BVA, Sarthe)

– Créer de petites unités (traitement plus succinct à l'instare des SSUP) : Granlieu, Champagne de Conlie

Quelle prise en compte des unités limitrophes



- Problématique d'intégration de franges d'unités limitrophes qui « débordent » légèrement dans la région:

- Possibilité d'intégrer en sous unité dans l'unité voisine à l'intérieur de la région (ici la vallée du Loir)

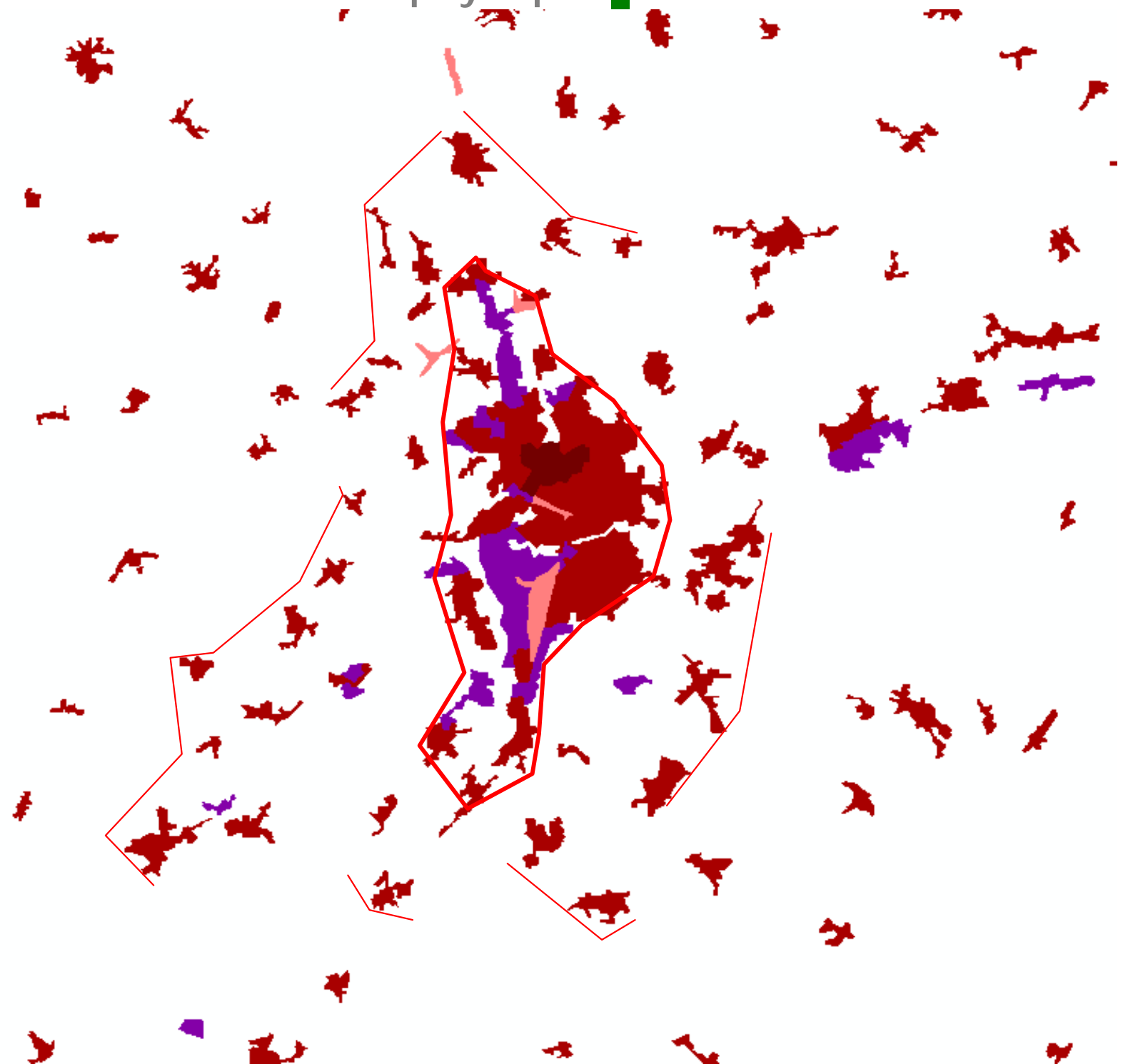
- Mettre en place la notion d'unité limitrophe avec un traitement de contenu qui reprend directement les éléments de l'atlas voisin.



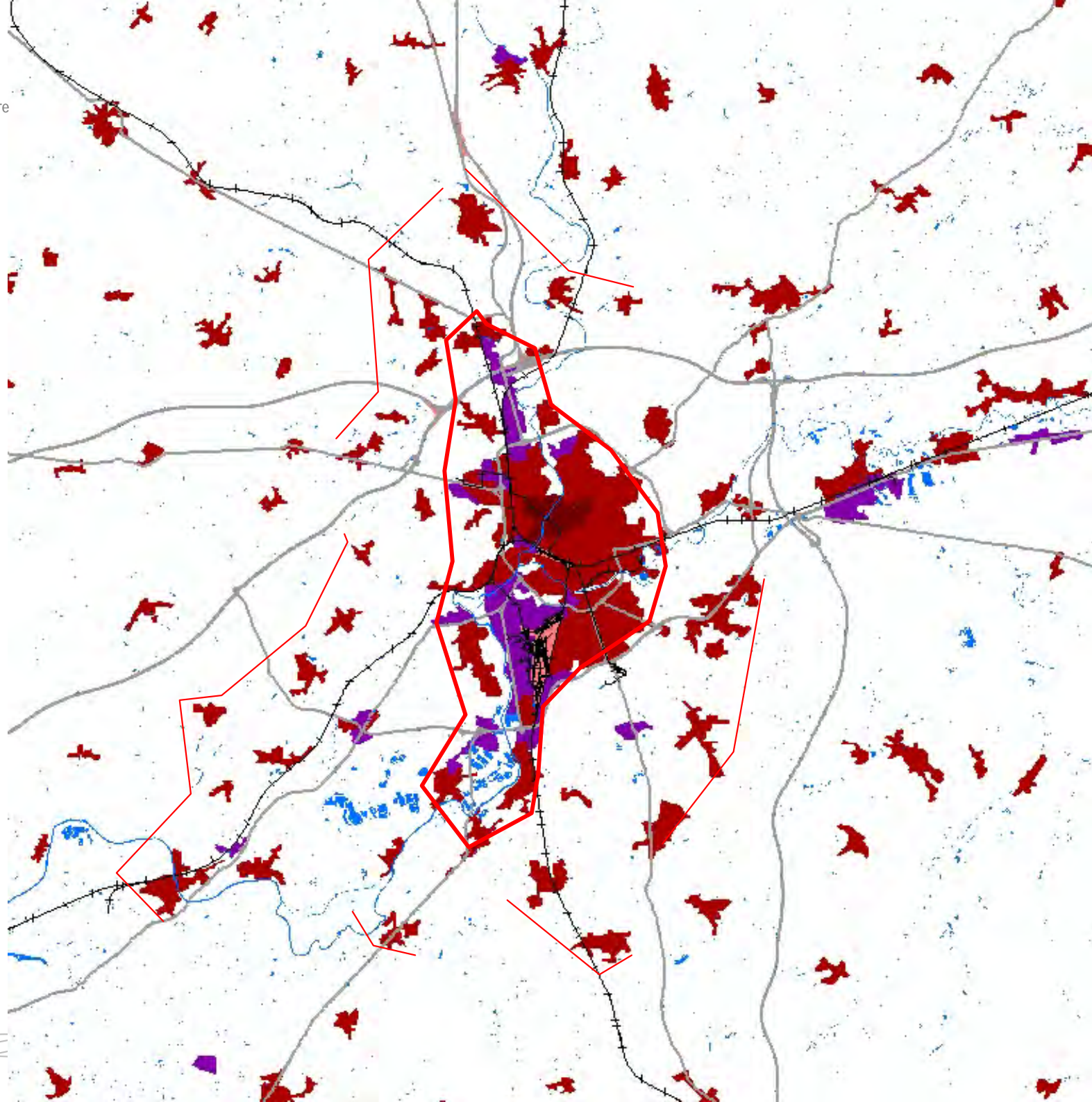
Les facteurs physiques

La trame urbaine

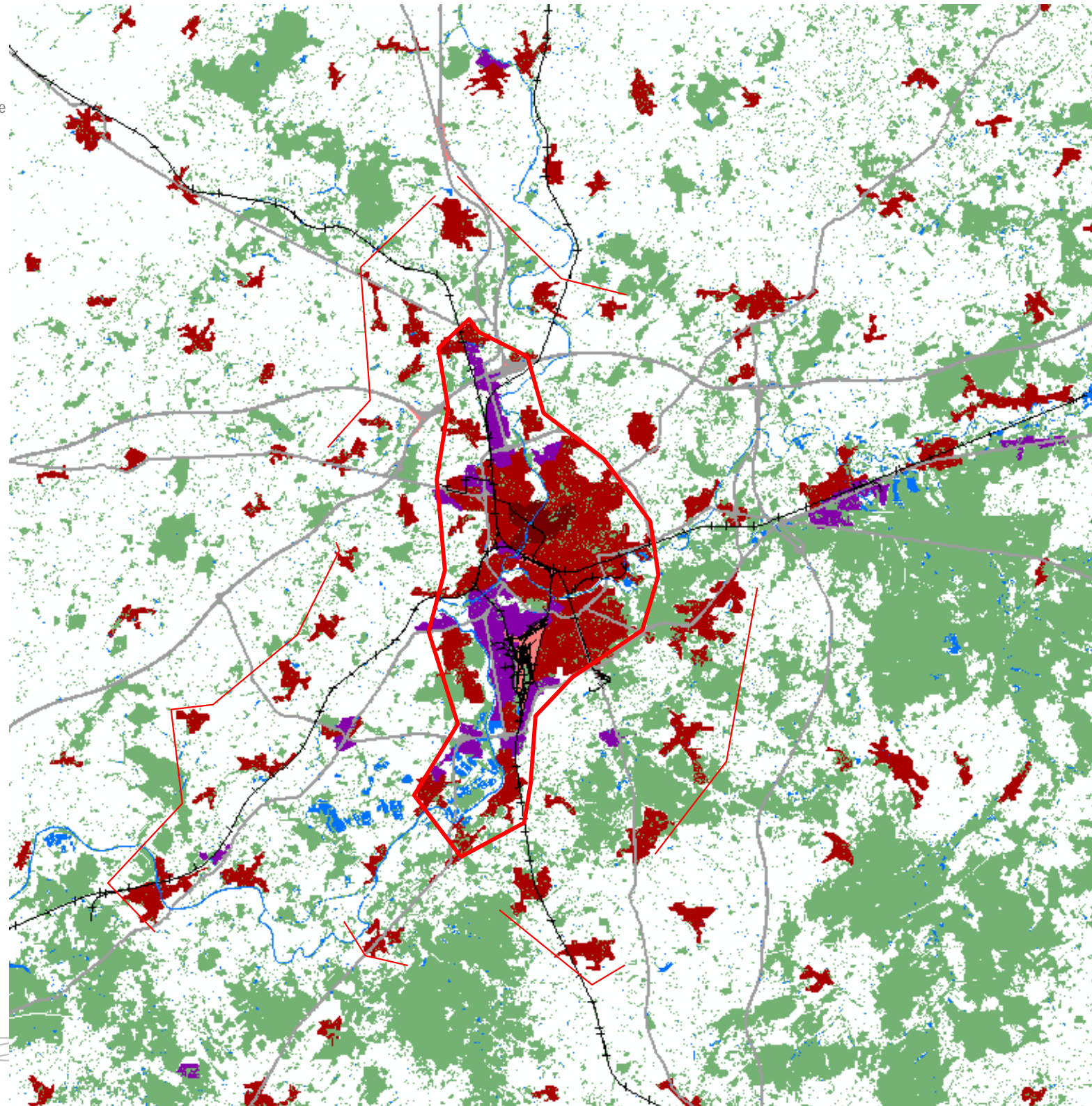
Si la continuité bâtie du Mans forme une unité clairement identifiable, le paysage « urbain » ou péri-urbain se ressent sur les communes avoisinantes.



La trame viaire



La trame végétale



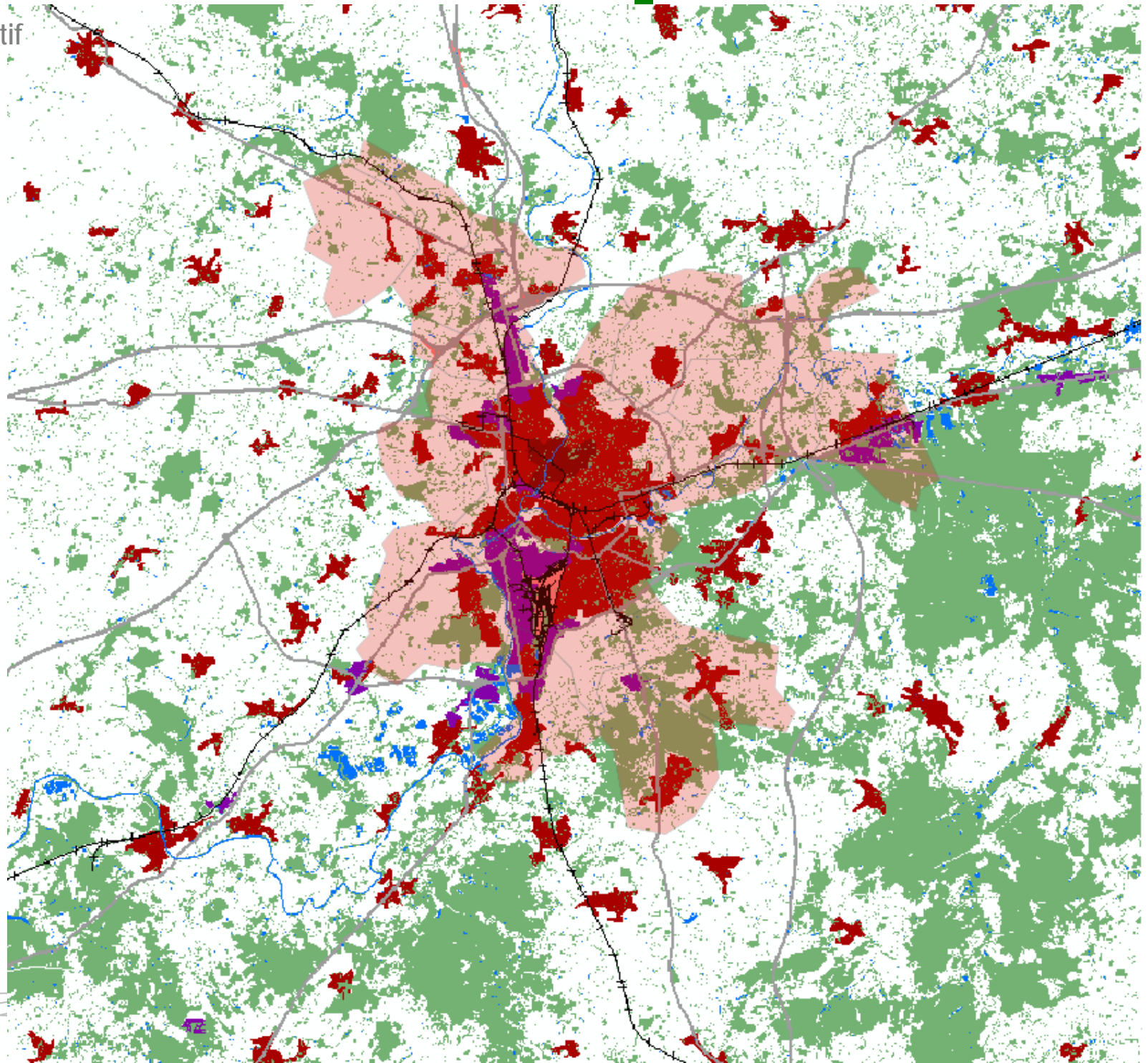
Les facteurs de fonctionnement

Un fonctionnement administratif

Les limites communales de l'agglomération du Mans

-> une communauté urbaine de 14 communes

-> un réseau de transports en commun desservant l'ensemble des communes de l'agglomération

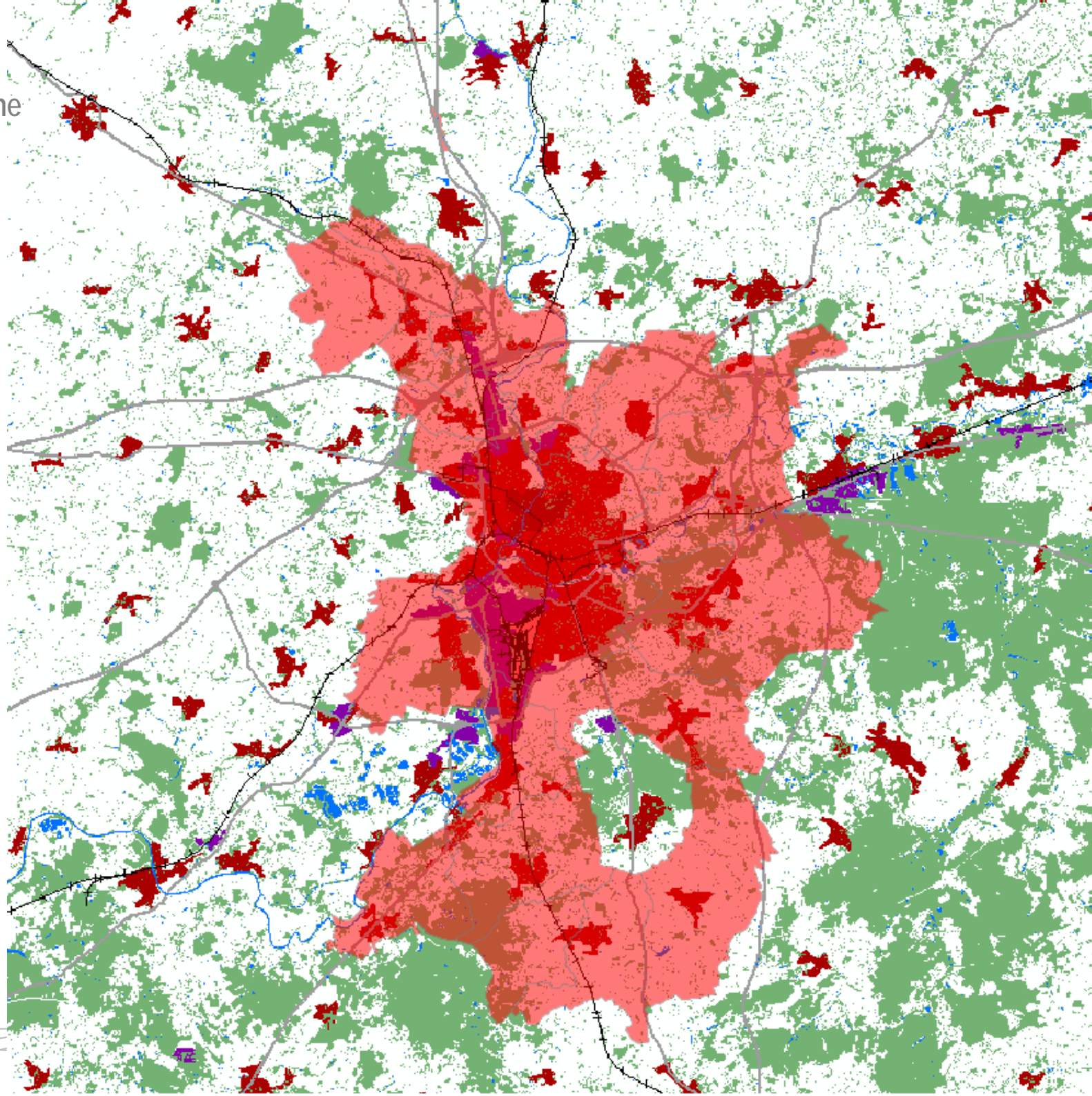


Une organisation urbaine

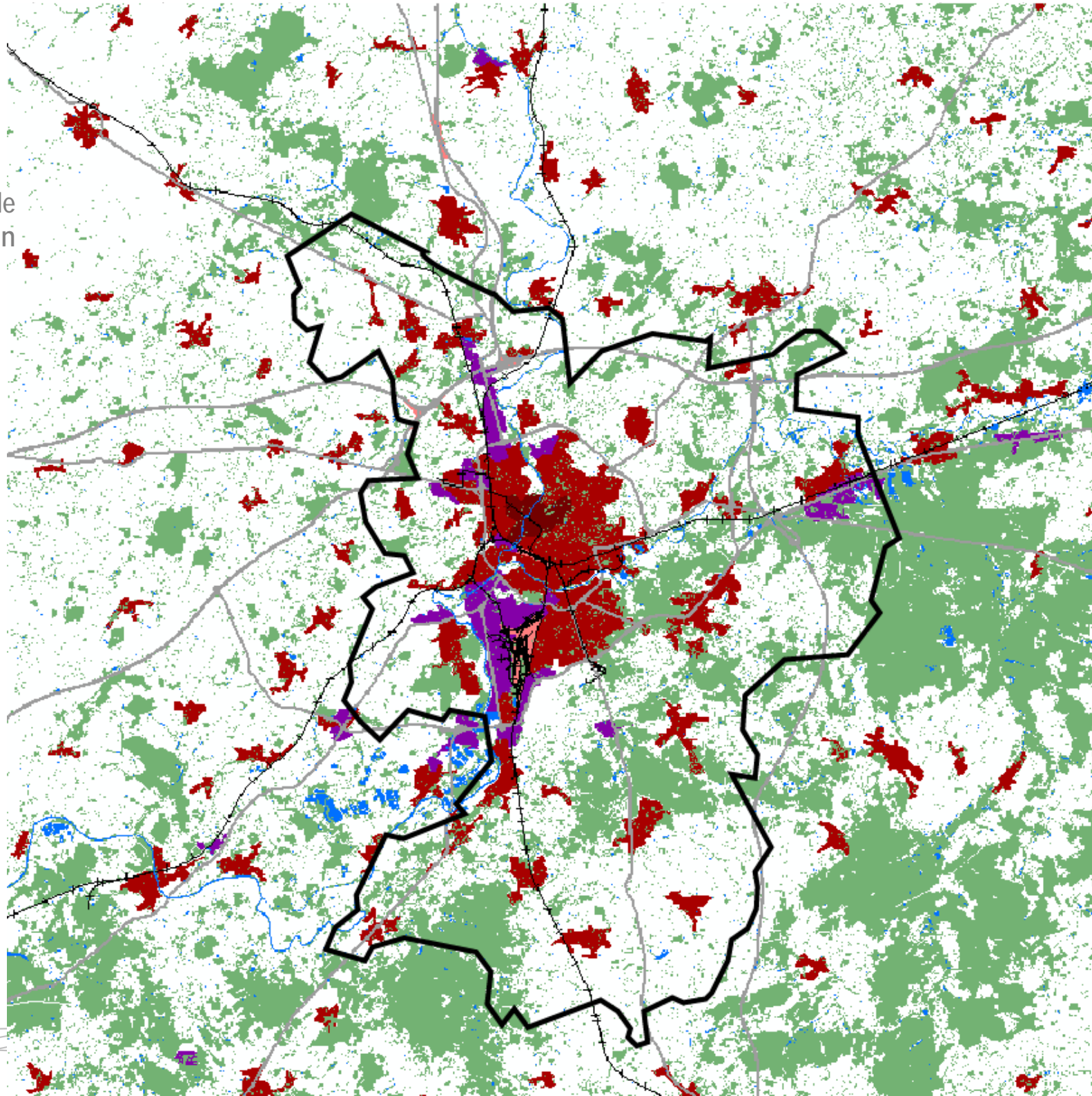
Les limites communales du pôle de l'aire urbaine du Mans (INSEE 2010)

-> une zone qualifiée de grand pôle urbain qui possède une organisation économique influant le territoire périurbain environnant

Les communes de la première couronne, au nord, à l'ouest et au sud de la ville du Mans, connaissent déjà un fonctionnement marqué avec l'agglomération mancelle.



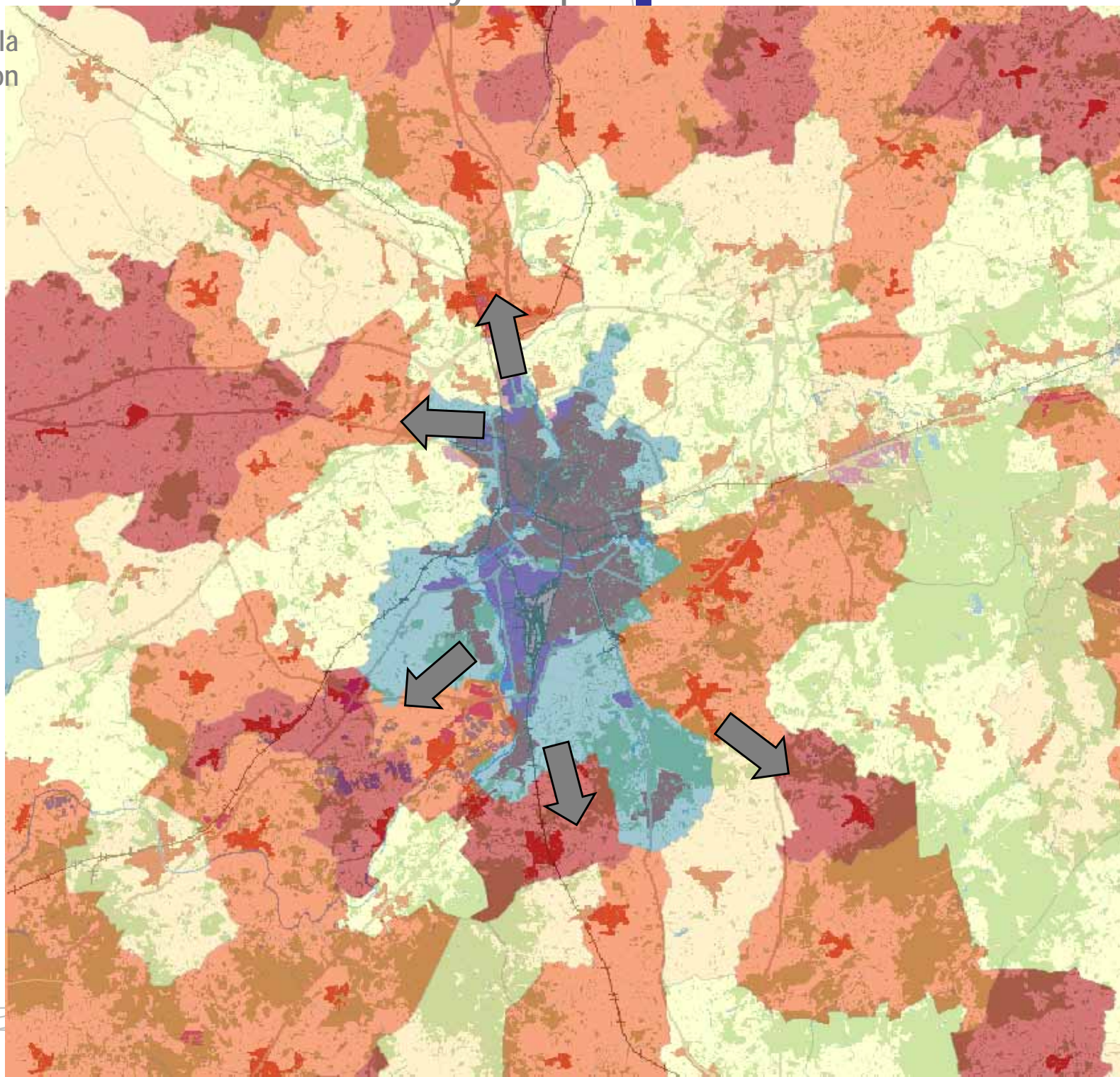
Un périmètre intercommunal de fonctionnement urbain



Des franges qui captent de la population

Le cœur urbain de l'agglomération mancelle perd de la population, l'accueil démographique se répercute de manière axiale le long des infrastructures routières menant à Laval, Angers, Alençon...

Variation annuelle moyenne de la population entre 1999 et 2009



Des dynamiques constructives

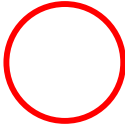
Le cœur urbain de l'agglomération mancelle perd de la population, l'accueil démographique se répercute de manière axiale le long des infrastructures routières menant à Rennes, Angers, Alençon...

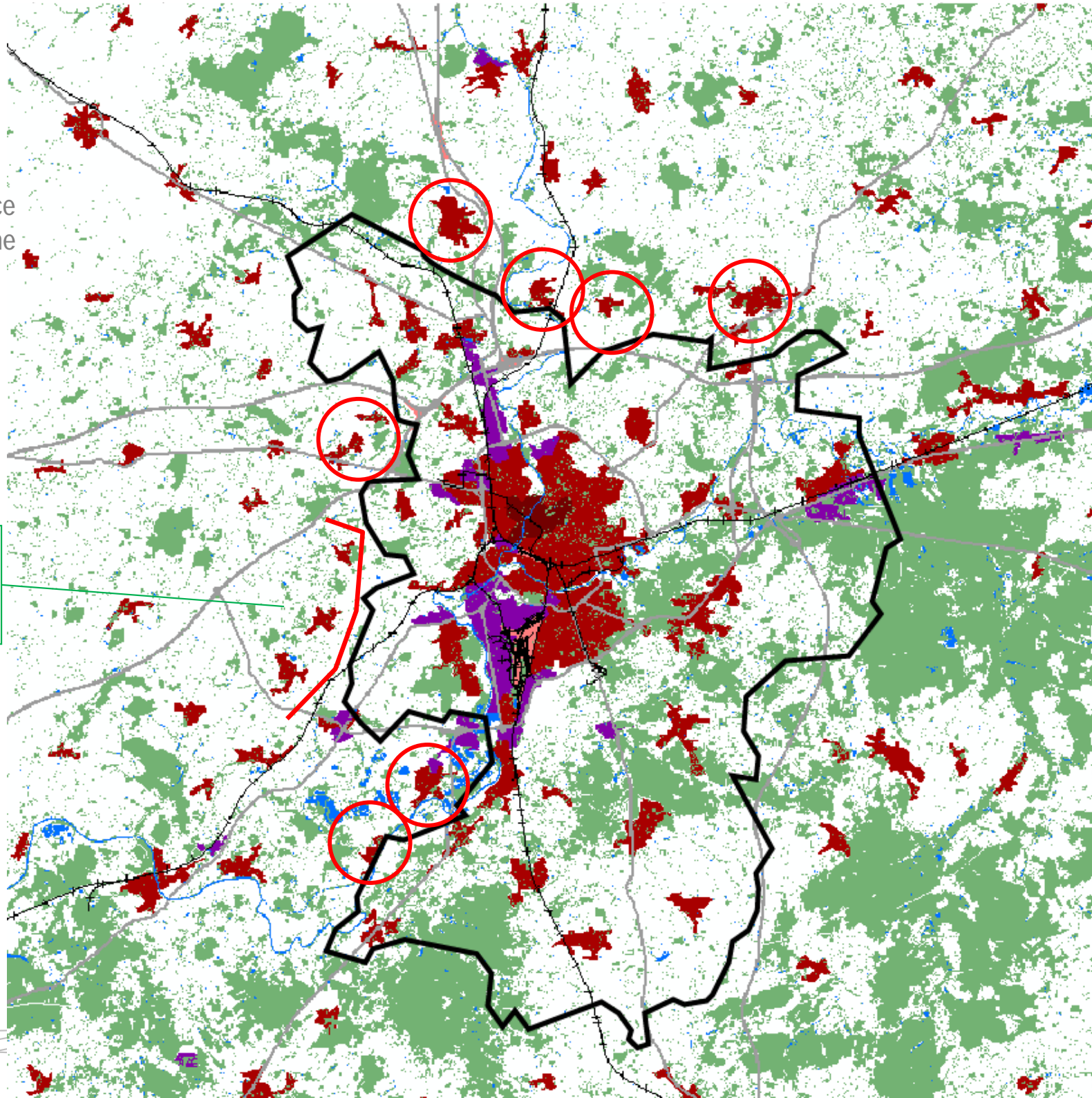
Nombre de constructions neuves par an sur la période 2007-2011

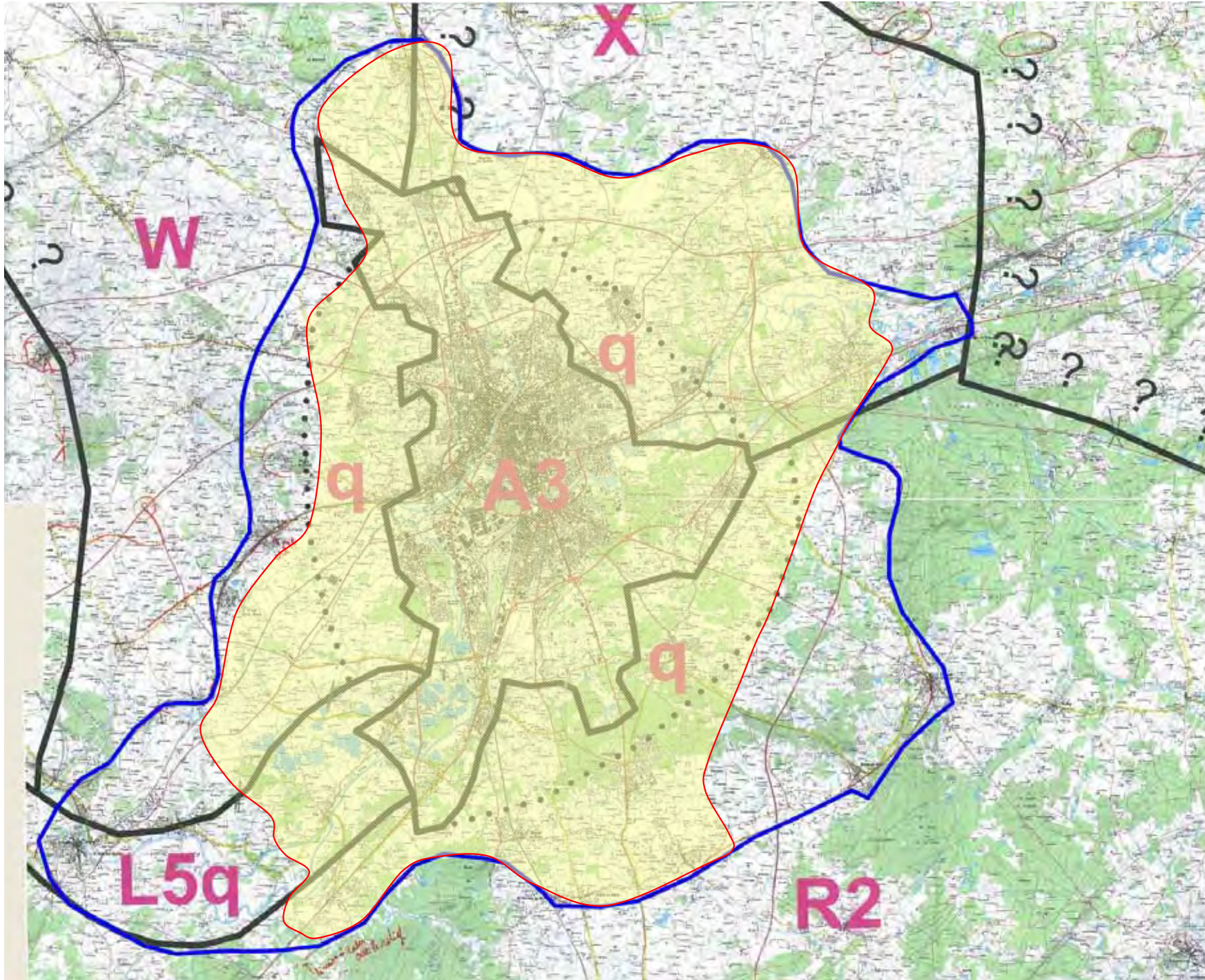


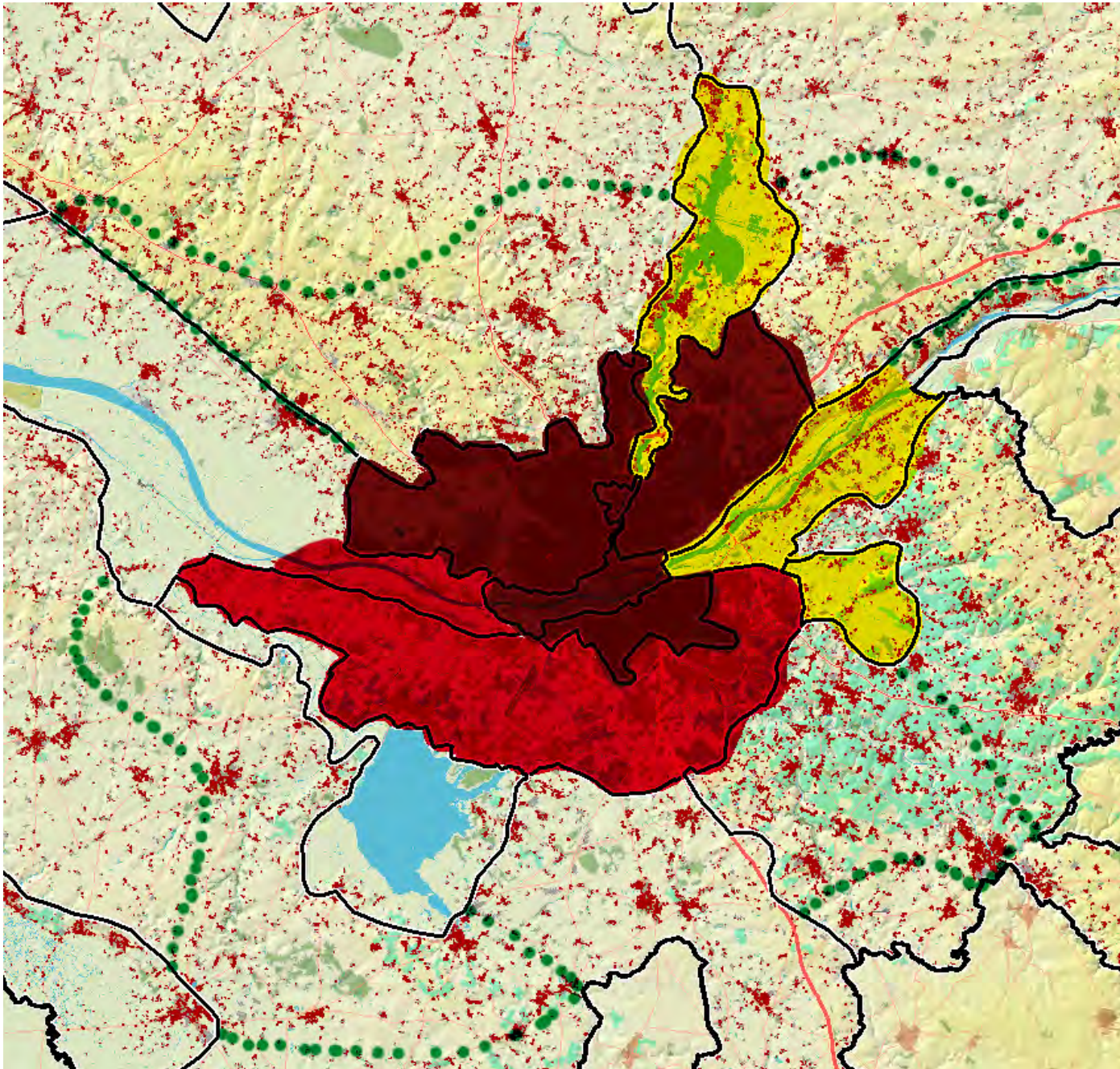
Un paysage sous influence
périurbaine

Une croissance
démographique modérée et
une constructivité très faible

 Des communes
limitrophe sous
pression foncière
et démographique







- Définition des paysages urbains et périurbains dans une même unité à l'échelle de la région
- Appui sur des critères de structuration d'agglomération, de dynamiques et de pressions sur le territoire
- Croisement avec des constats de terrain (en s'appuyant au mieux sur les sous unités paysagères déjà évoquées sous pression dans les anciens atlas).



■ Objectifs:

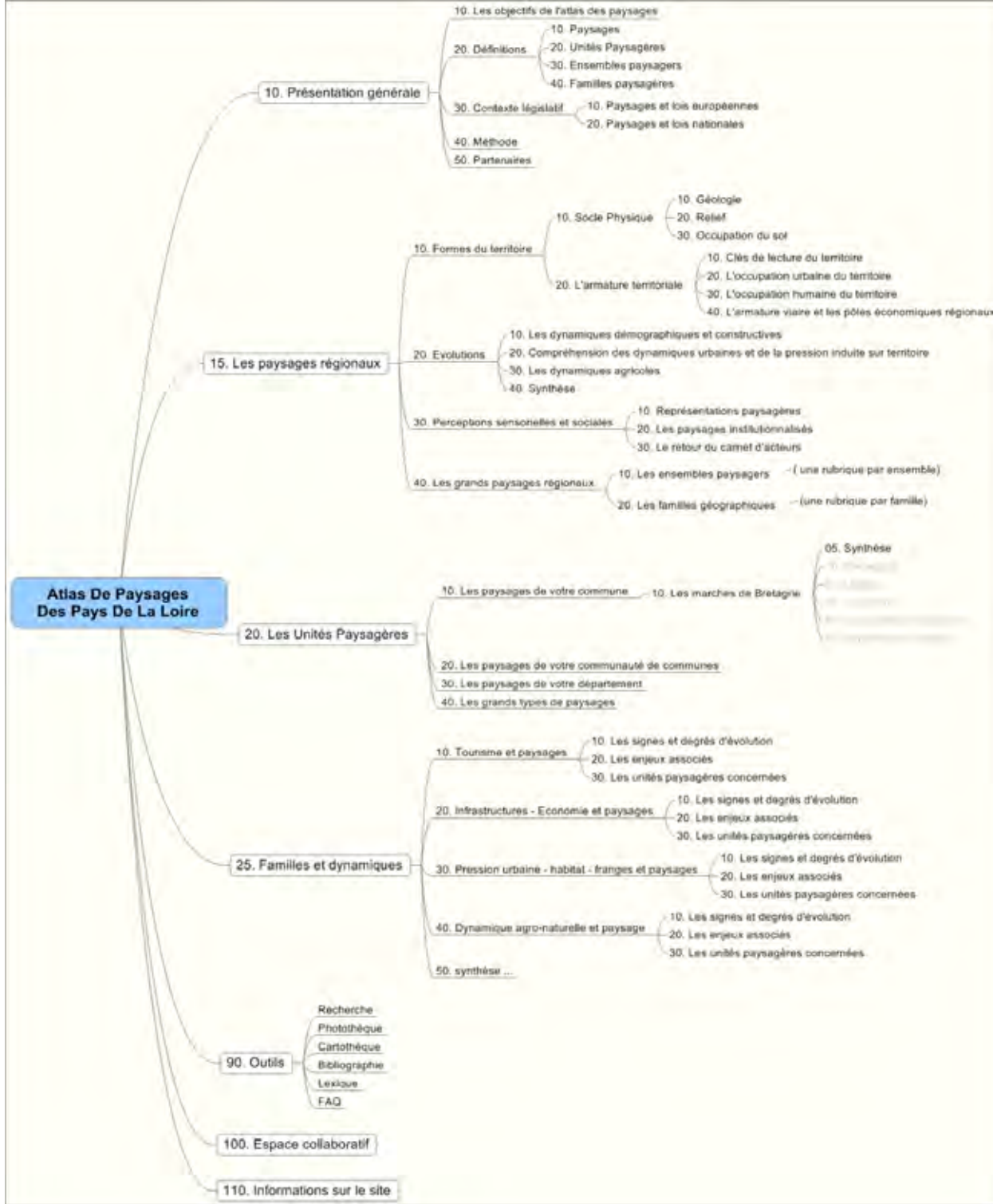
- Donner accès à l'ensemble du contenu de l'atlas
- Proposer une présentation du site qui fasse émerger les échelles spatiales et temporelles de l'atlas (de la région aux UP et des dynamiques à l'œuvre)
- Faciliter l'accès aux futurs utilisateurs sans les restreindre
- Proposer une structure qui répond aux normes de giseh pour entrer dans la présentation graphique des sites du ministère

■ Proposition de structure et de mise en forme:



ACCUEIL

- Présentation générale
- Les paysages régionaux
- Les unités paysagères
- Familles et dynamiques
- Outils
- Espace collaboratif
- Informations sur le site



Atlas de Paysages des Pays de la Loire

Présentation générale Les paysages régionaux Unités paysagères Familles et dynamiques



La région des Pays de la Loire est avant tout un territoire de confluence et de rencontres qui offre de fait une réelle diversité de paysages. Charnière entre les caractères géologiques affirmés de la partie méridionale du massif armoricain et des bassins parisien et aquitain, la région développe une arborescence de vallées aux identités marquées avec la Loire pour axe majeur. Cette mosaïque de paysages traduit également la rencontre entre la terre et l'océan avec de nombreuses subtilités. Que vous soyez élu, professionnel ou amateur de paysages ce site vous permettra de parcourir l'atlas des paysages de la région pour découvrir, comprendre et interpréter les paysages et leurs enjeux au travers des rubriques suivantes :

Présentation générale
Les paysages régionaux
Les unités paysagères
Les familles et dynamiques



- OUTILS**
- Recherche
 - Photothèque
 - Cartothèque
 - Bibliographie
 - Lexique
- ESPACE COLLABORATIF**
- Se connecter

CSST3 Cadrage des outils de l'atlas

- OUTILS**
- Recherche
 - Photothèque
 - Cartothèque
 - Bibliographie
 - Lexique
- ESPACE COLLABORATIF**
- Se connecter



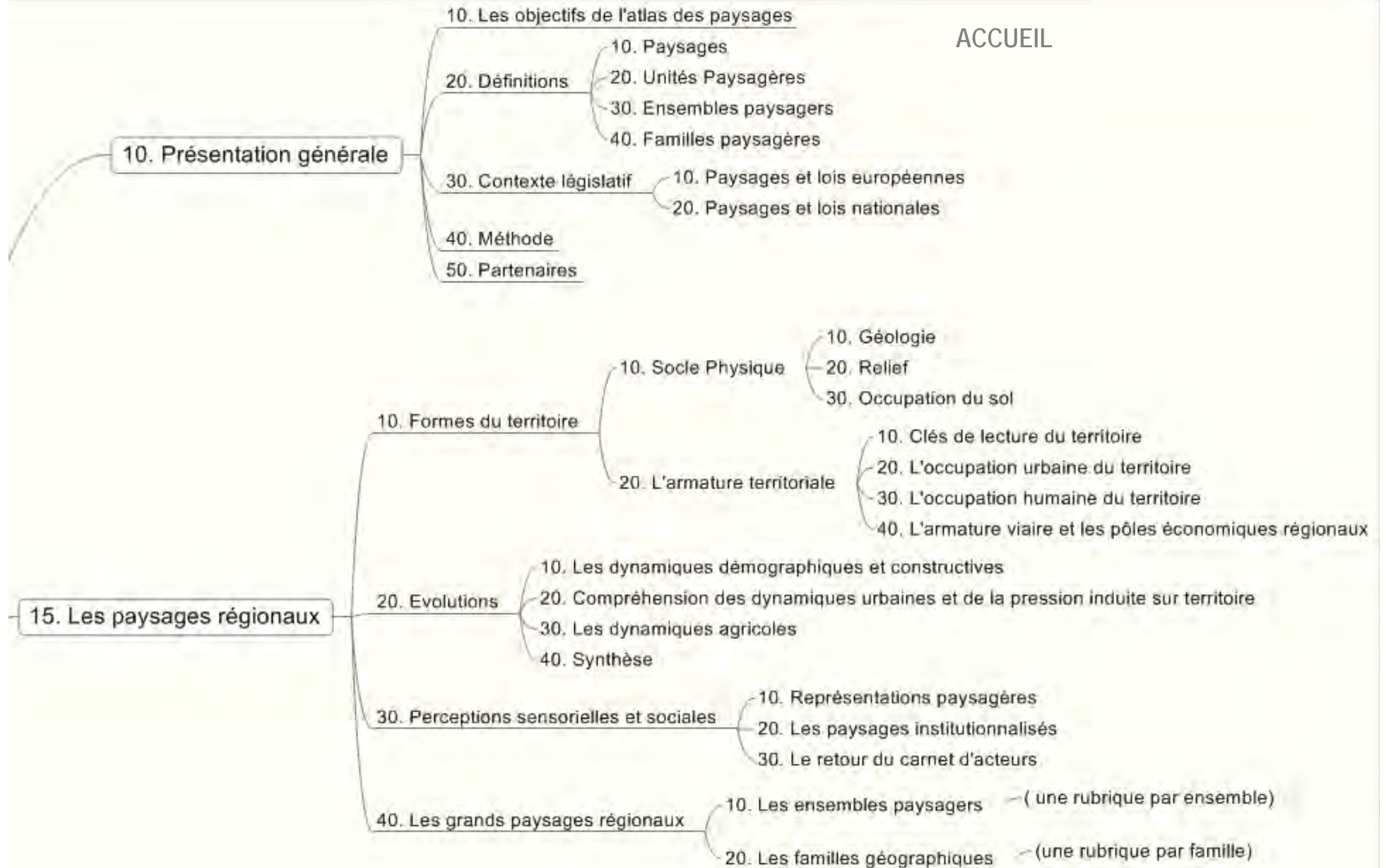
La région des Pays de la Loire est avant tout un territoire de confluence et de rencontres qui offre de fait une réelle diversité de paysages. Charnière entre les caractères géologiques affirmés de la partie méridionale du massif armoricain et des bassins parisien et aquitain, la région développe une arborescence de vallées aux identités marquées avec la Loire pour axe majeur. Cette mosaïque de paysages traduit également la rencontre entre la terre et l'océan avec de nombreuses subtilités. Que vous soyez élu, professionnel ou amateur de paysages ce site vous permettra de parcourir l'atlas des paysages de la région pour découvrir, comprendre et interpréter les paysages et leurs enjeux au travers des rubriques suivantes :

Présentation générale
Les paysages régionaux
Les unités paysagères
Les familles et dynamiques

Présentation générale	Les paysages régionaux	Unités paysagères	Familles et dynamiques
Les objectifs de l'atlas Des objectifs Définitions Contexte régional Méthodes Partenaires	Formes d'attachement Évolution Processus Caractéristiques Les grands paysages régionaux	Les enjeux de l'échelle La prise de conscience	Typologie et paysage Infrastructures Économie et paysage Paysages urbains Natalité / Temps et paysage Dynamique Agro-écologie et paysage Synthèse

Vu d'ici

ACCUEIL

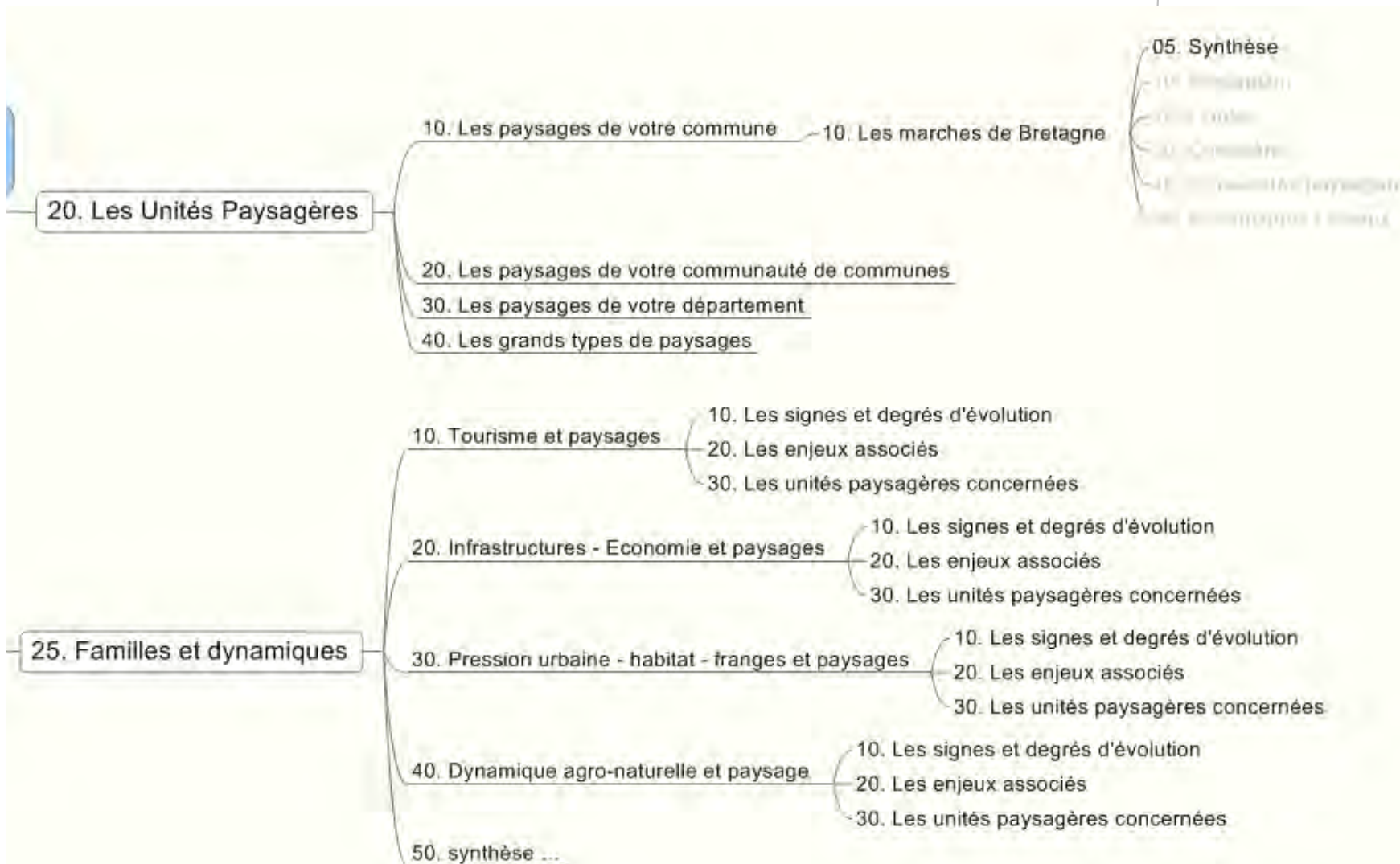


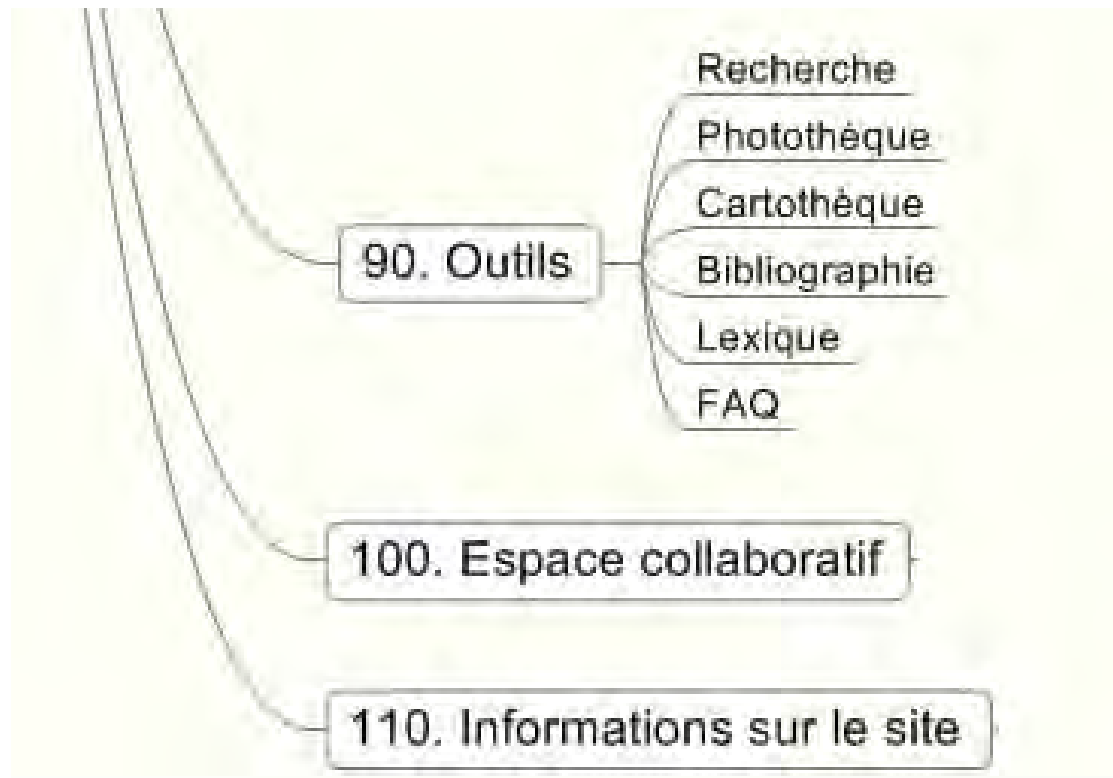
ACCUEIL

- Présentation générale
- Les paysages régionaux
- Les unités paysagères

riques

tif
e site

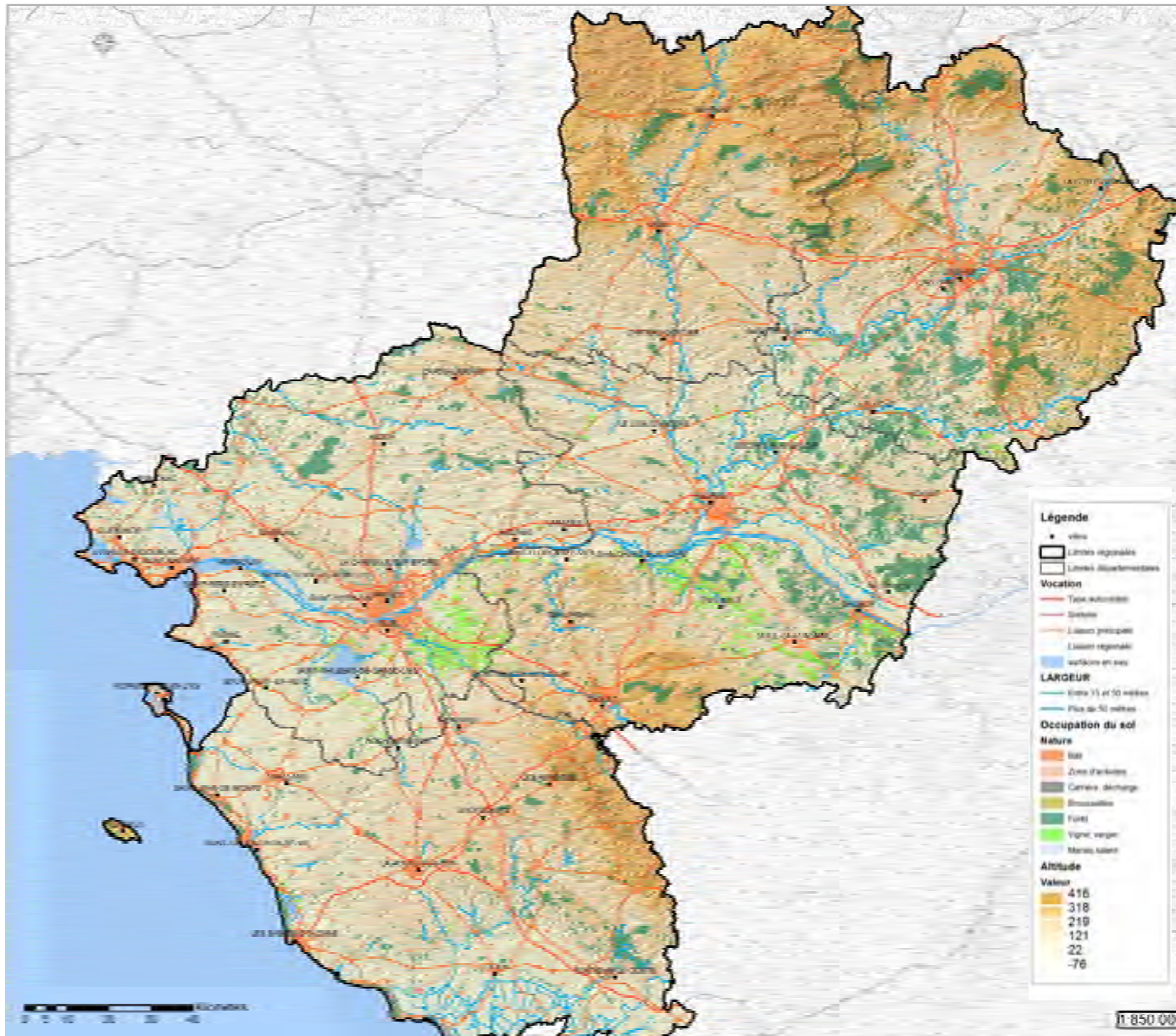




ACCUEIL

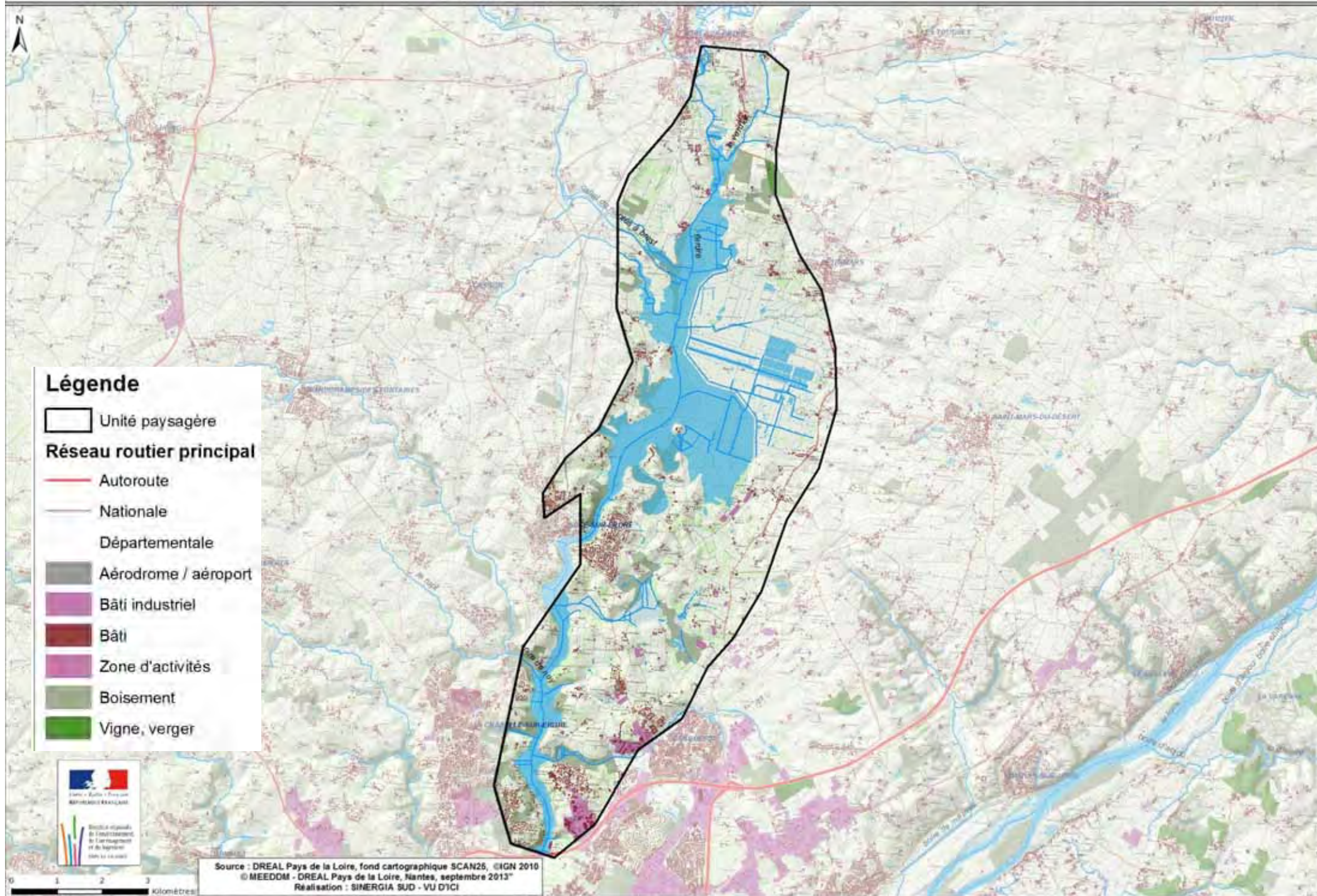
- Présentation générale
- Les paysages régionaux
- Les unités paysagères
- Familles et dynamiques
- Outils
- Espace collaboratif
- Informations sur le site

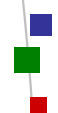
Problématique de la cartographie



- Retour d'expérience sur l'usage des cartographies en paysage et notamment en SIG:
- Niveau de détail
- Fond
- Représentation et échelle de sortie
- Premiers tests sur deux UP de taille différente

Carte de l'unité paysagère "XXXXXXXXX"





Carte de l'unité paysagère "XXXXXXXXX"



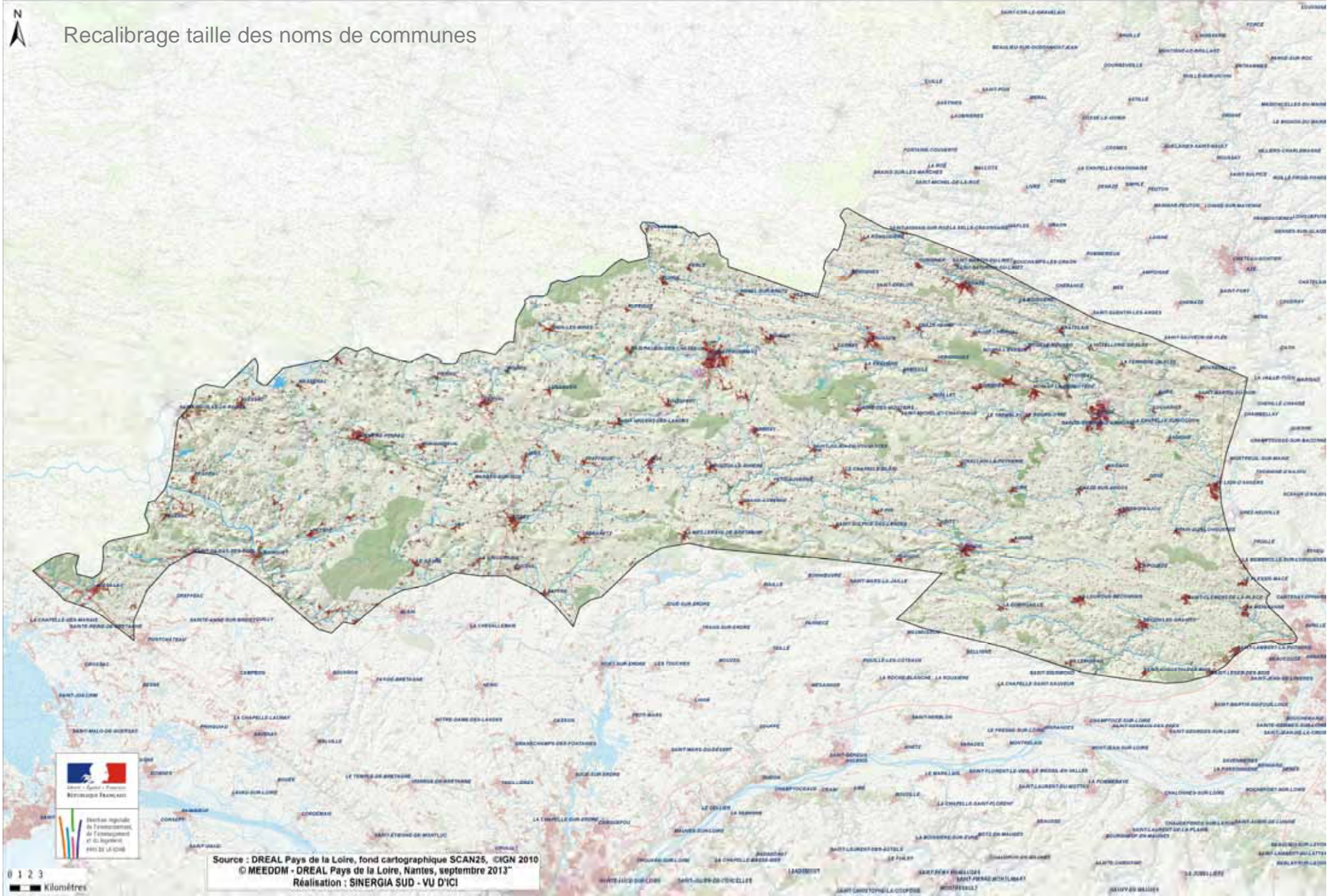
Légende

- Unité paysagère
- Réseau routier principal**
- Autoroute
- Nationale
- Départementale
- Aérodrome / aéroport
- Bâti industriel
- Bâti
- Zone d'activités
- Boisement
- Vigne, verger

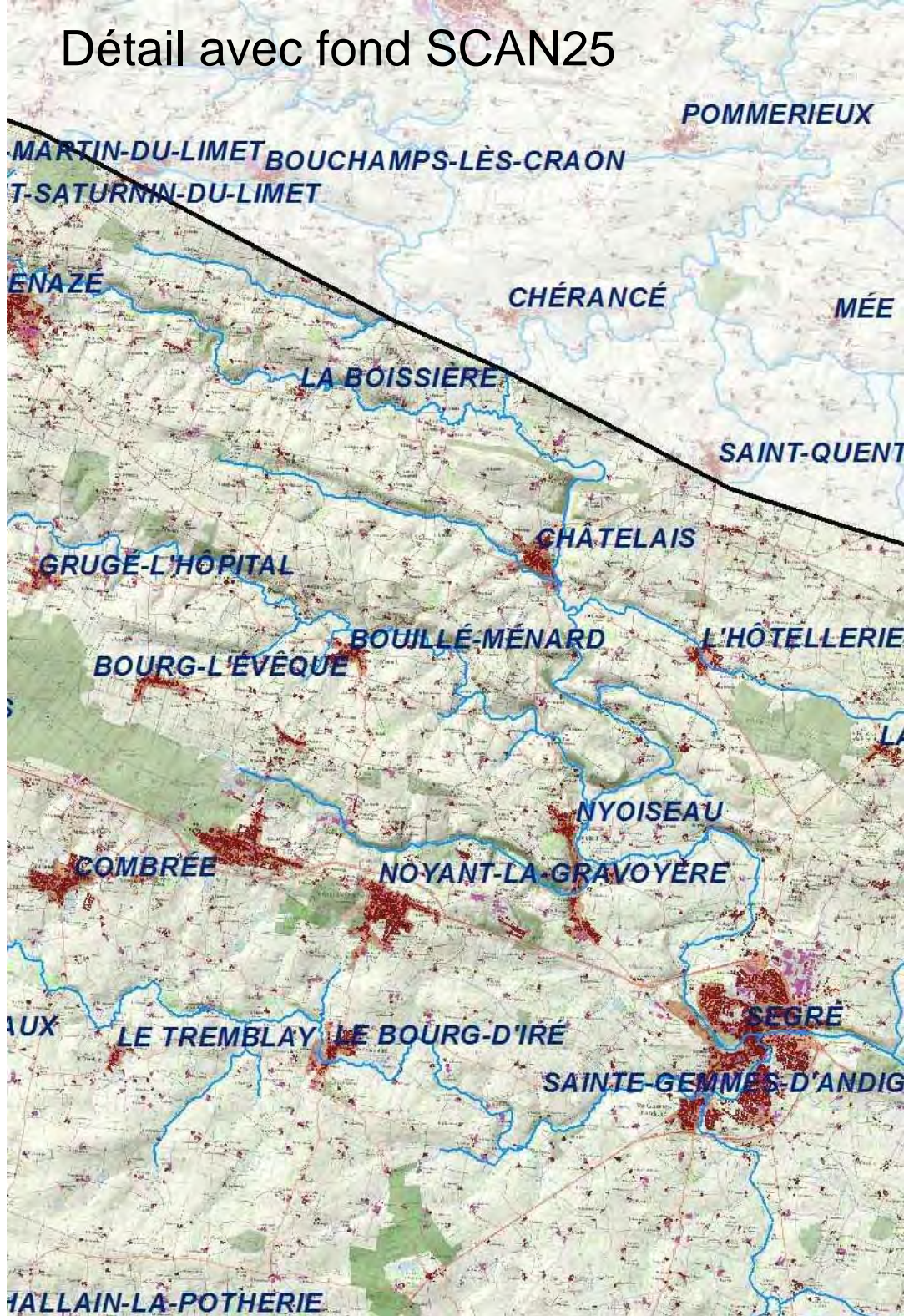
Carte de l'unité paysagère "XXXXXXXXX"



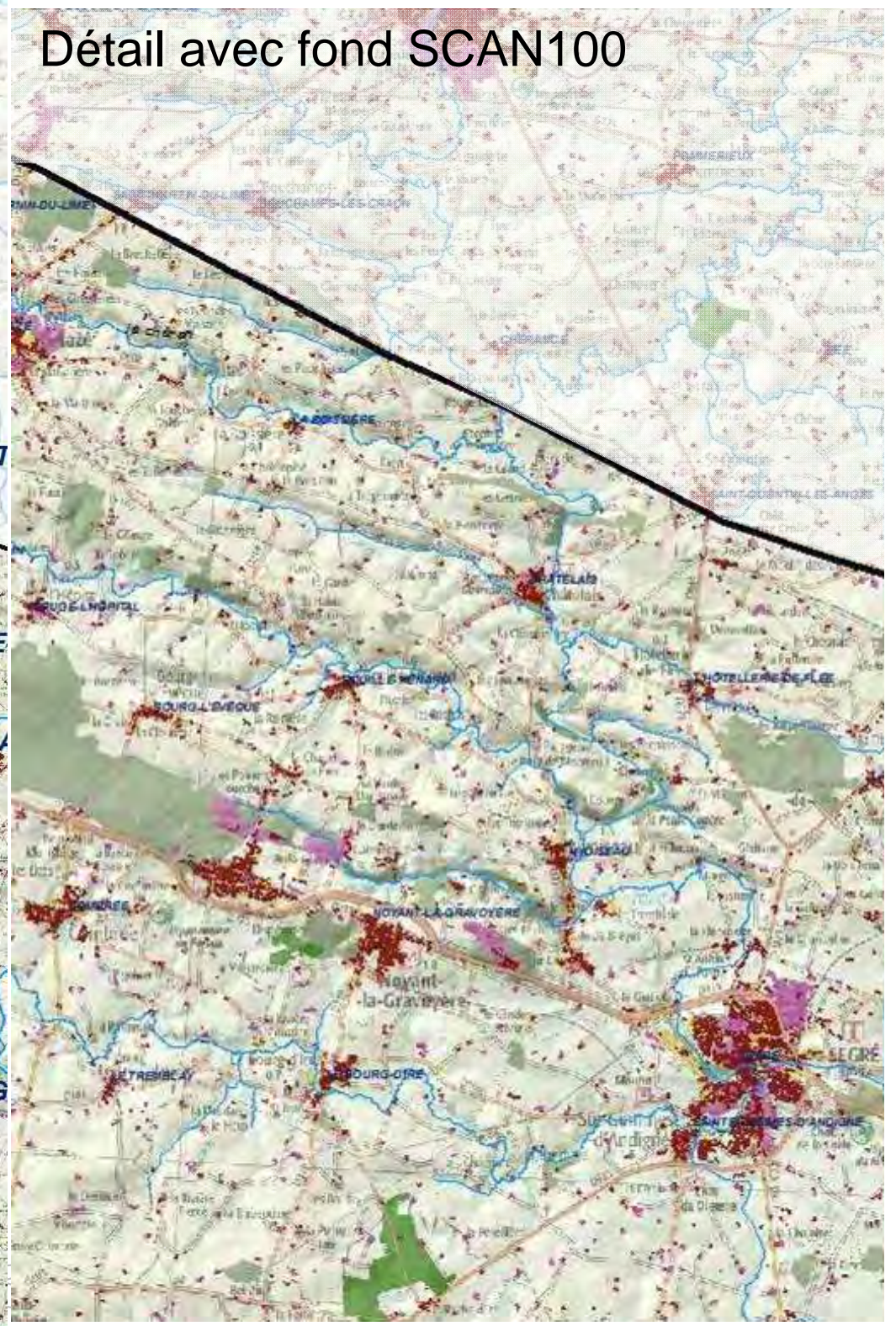
Recalibrage taille des noms de communes

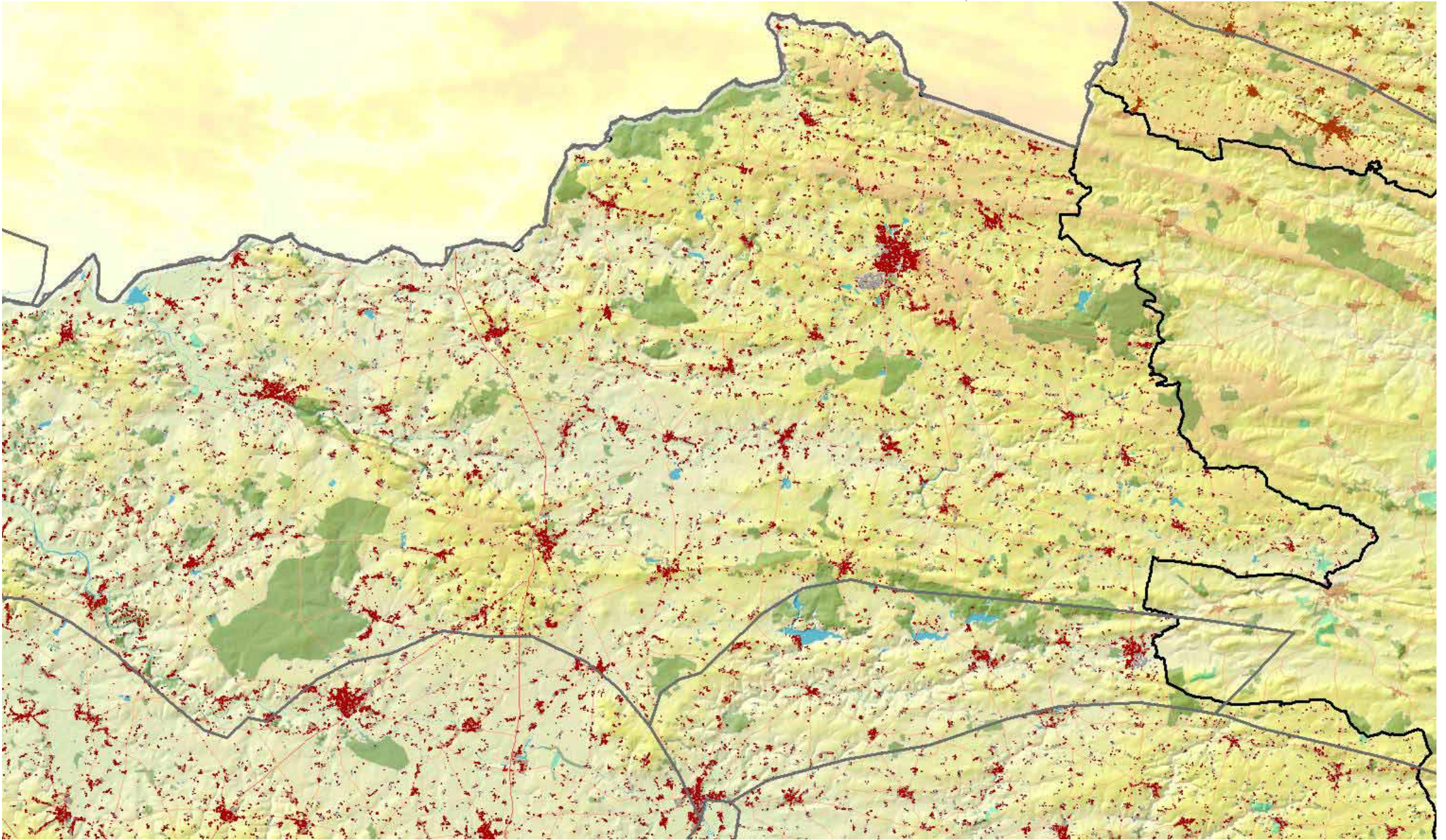


Détail avec fond SCAN25

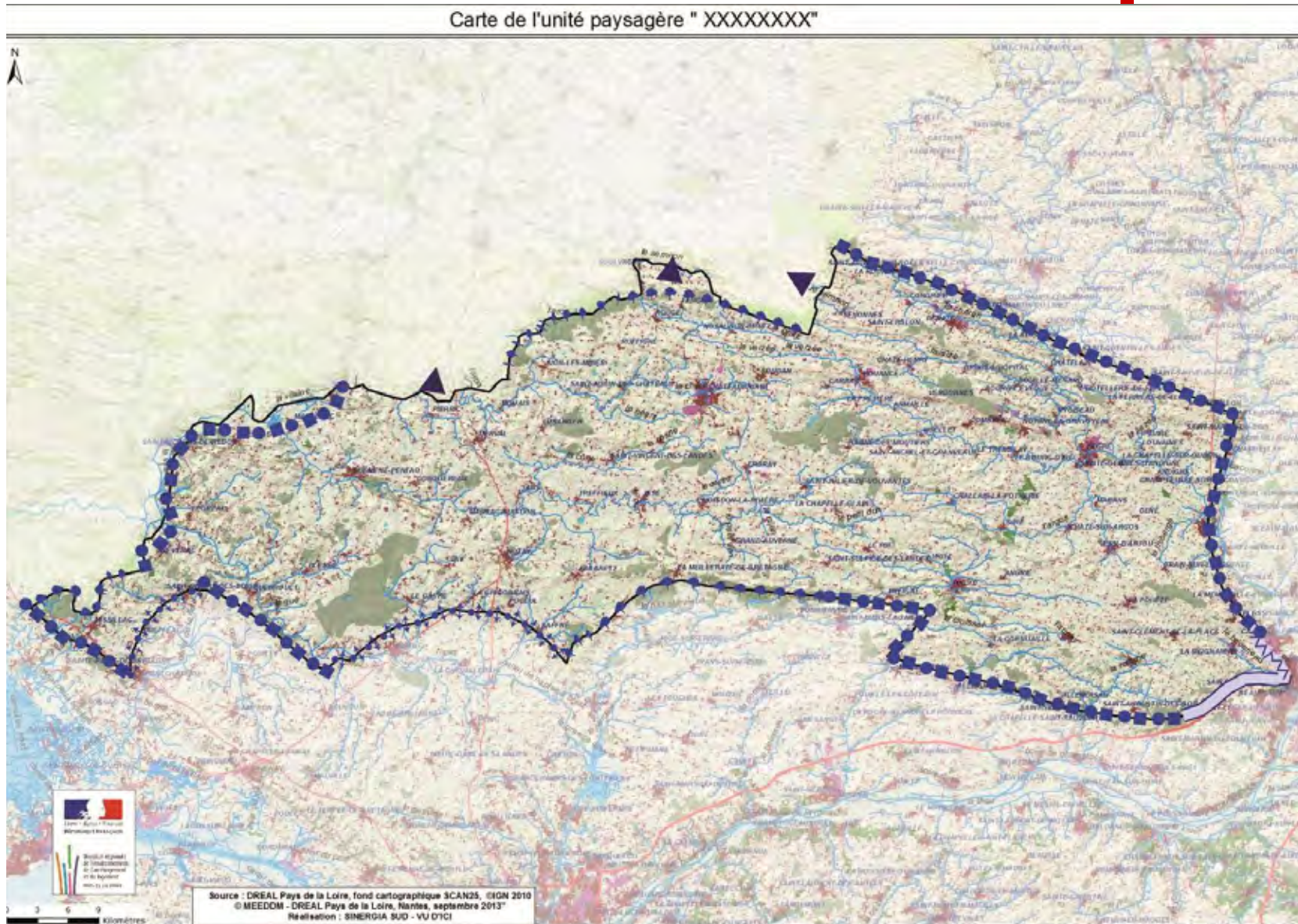


Détail avec fond SCAN100





Carte avec qualification simple des limites





Quelle définition régionale pour les familles de paysage?

Les aménités du paysage
(Tourisme –loisirs - sports & paysages)



Pression urbaine –habitat –
franges & paysages

Dynamique agro-naturelle
& paysages



Infrastructures-Economie
& paysages

NOTRE OBJECTIF : Inscrire la notion de famille dans la prise en compte de la dynamique prospective des paysages et des incidences des enjeux identifiés dans les paysages de demain ...

Quels paysages demain ?

- des familles transversales à dimension prospective
- l'identification des signes et degré d'évolution par famille
- la définition des enjeux associés et leur illustration au travers de 5 exemples (sur des unités paysagères différentes et 1 par département) par famille
- l'édition d'une carte des sensibilités des paysages de la région par famille

Premier essai de traitement d'une famille de paysages



Les aménités du paysage

(Tourisme – loisirs - sports & paysages)

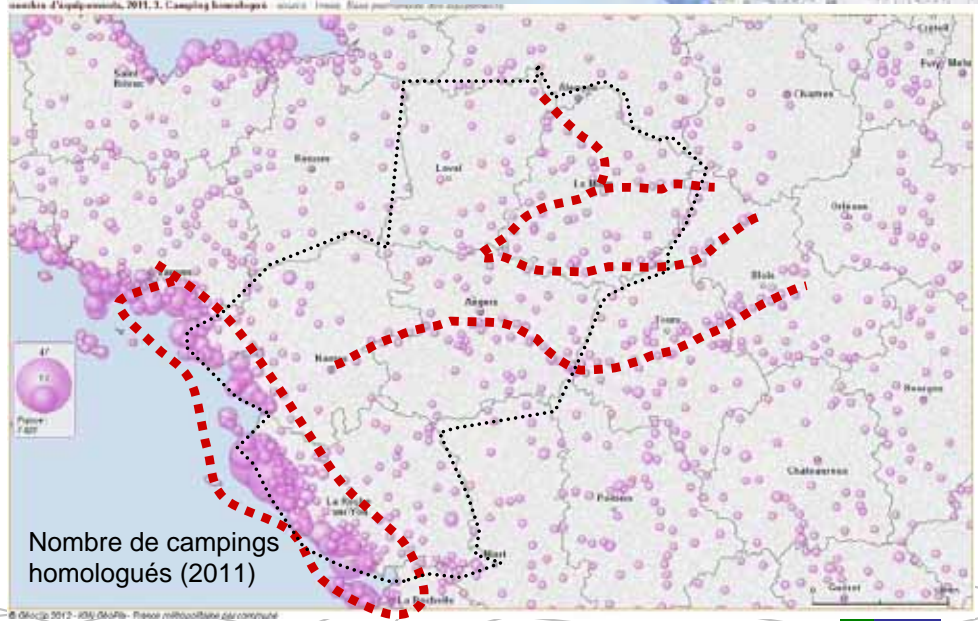
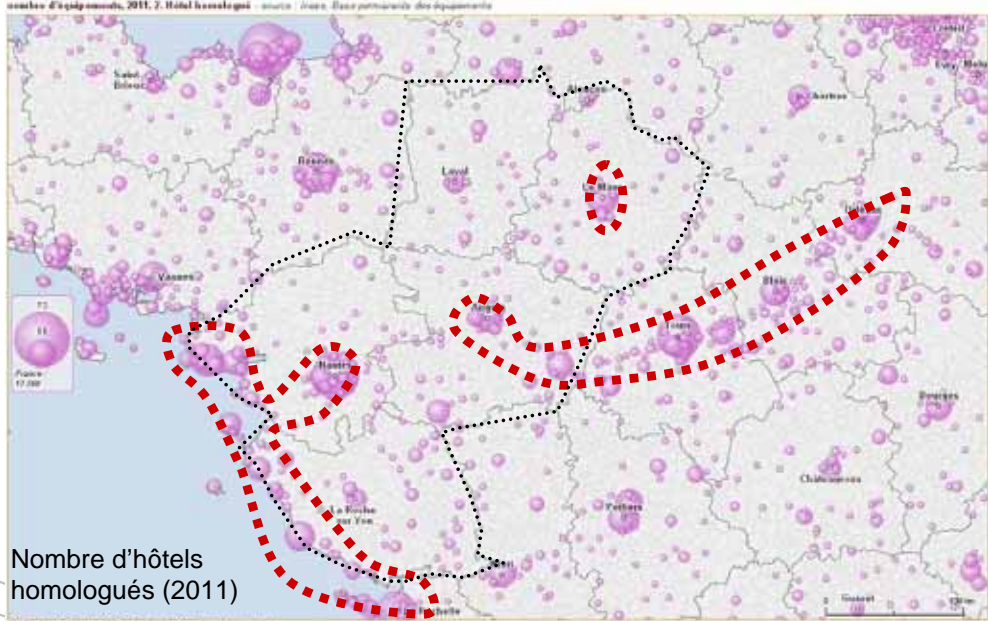
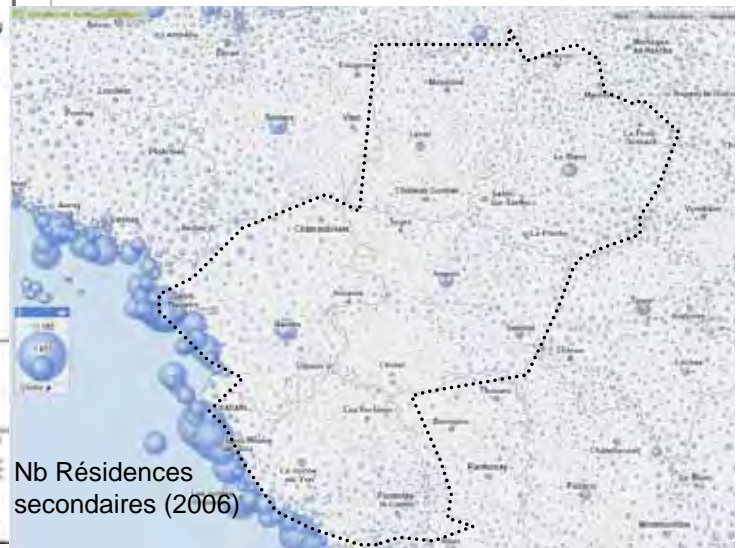
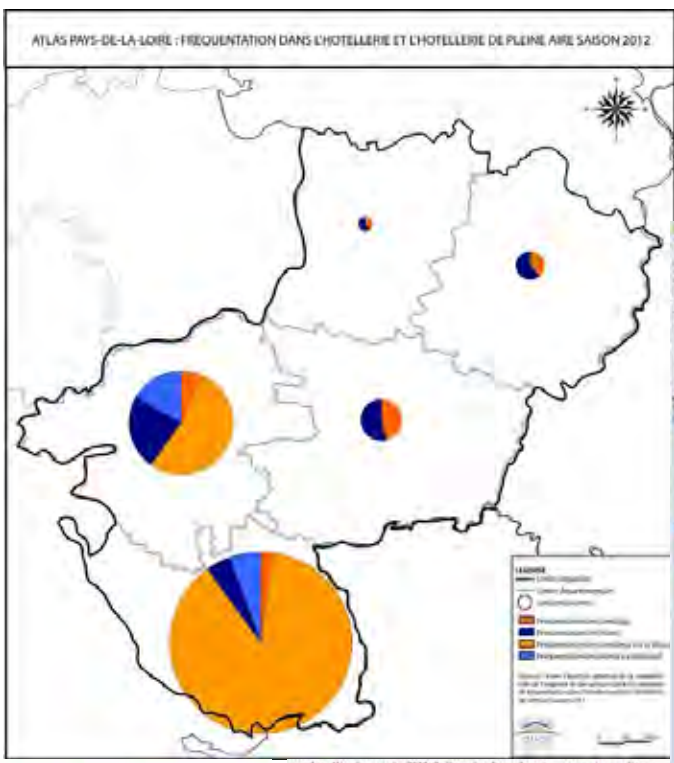
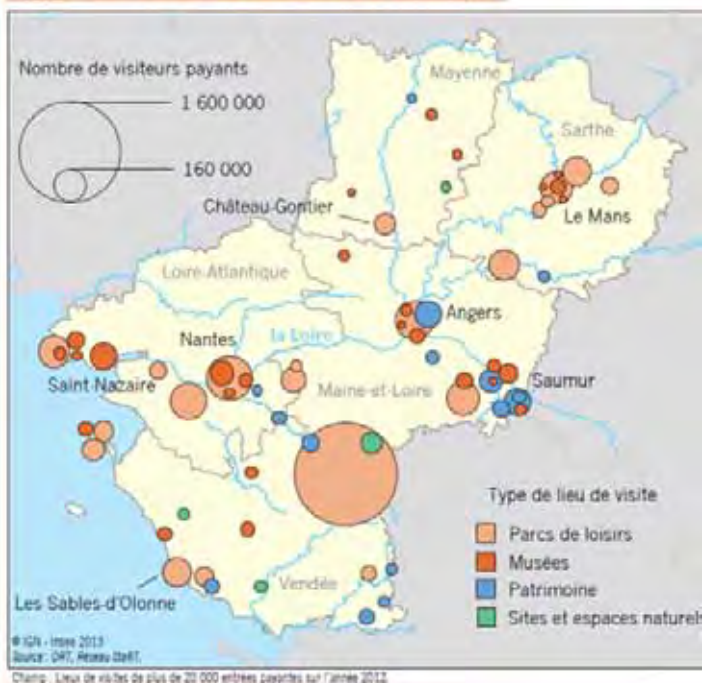
- signes et degrés d'évolution
- les enjeux associés
- les unités paysagères concernées — carte de sensibilités

24
HEURES
DU MANS



Une pression touristique qui s'exerce de manière très contrastée sur le territoire régional

70 % de la fréquentation des lieux de visite dans les parcs de loisir
Fréquentation des lieux de visite lors de la saison 2012



Des paysages qui traduisent ces pressions sur le territoire

La Baule



Saint Jean de Mont



Campings Vendée



Etalement urbain résidentiel de St Hilaire (85)



Etalement urbain résidentiel de Pornic (44)



Des niveaux d'équipements différenciés

Camping à Roeze sur Sarthe (72)



Camping de la Flèche (72)



Camping en bord de Mayenne (53)



Camping en bord de Loire à la Daguenière (49)



Camping en bord de Mayenne (49)



De la plage à la base de loisirs

Plage de la Turballe (44)*La Rincerie (53)**La fert  Bernard (72)**La G merie (72)**Lac de Maine (49)*

Du parc paysager au parc d'attractions en passant par les espaces naturels



Le Lude



Zoo de Doué



Puy du Fou

Terra Botanica

Circuit des 24h

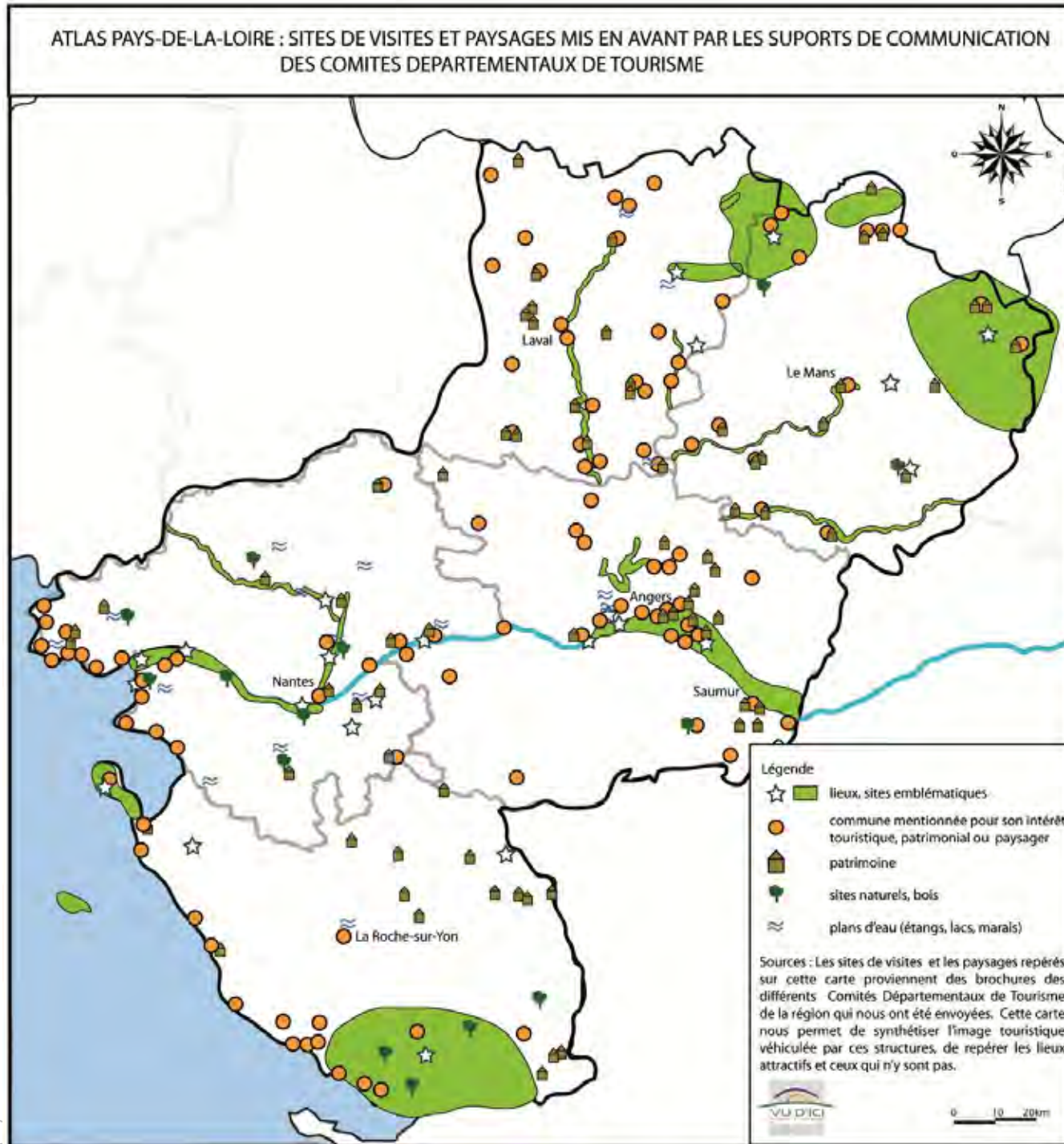
Musée Tatin



Atlas des paysages Pays de Loire



Les paysages attractifs et ceux mis en avant dans la communication des CG



Principales activités pratiquées en séjours (plusieurs réponses possibles)	Pays de la Loire	Rang	France	Rang
Promenade	36,3 %	1	35,4 %	1
Natation, baignade, plage	26,5 %	2	19 %	3
Pas d'activité particulière	21,1 %	3	19,1 %	2
Visite de ville	12,6 %	4	18 %	4
Visite de marché, foire, brocante	10,8 %	5	9,9 %	6
Visite de site naturel	7,7 %	6	10,6 %	5
Vélo, VTT	6,1 %	7	4,6 %	9
Visite de monuments, sites historiques	4,4 %	8	8,6 %	7
Parc de loisirs, aquatique, animalier	4,1 %	9	3,3 %	12
Gastronomie, œnologie	3,2 %	10	3,5 %	11
Visite de musées, expositions	3,1 %	11	4,5 %	10
Pêche	2,8 %	12	1,8 %	14
Festival, concert, théâtre, manifestation	2,5 %	13	3 %	13
Randonnée pédestre	2,4 %	14	5,8 %	8

VILLES & PAYS D'ART & D'HISTOIRE

PETITES CITÉS DE CARACTÈRE

des Pays de la Loire



Les Pays de la Loire

-  Office de tourisme
-  Petite Cité de Caractère
-  Monument majeur (château, édifice religieux...)
-  Villo et Pays d'Art et d'Histoire
-  Musée majeur
-  Parc d'attractions / Parc à thèmes
-  Parc et jardin - Label Jardin distingué APJPL
-  Golf
-  Gare et arrêt TGV
-  Centre de thalassothérapie
-  Zoo / Aquarium / Parc animalier
-  Base de location de bateau habitable
-  Périmètre inscrit au Patrimoine mondial de l'UNESCO
-  Parc naturel régional et Parc interrégional du Marais poitevin





Légende sur les axes du schéma régional

- Axe régional existant
- - - Axe régional sans aménagement
- Axe européen, national ou régional } hors région Pays de la Loire

SCHEMA REGIONAL VELOURUTES ET VOIES VERTES



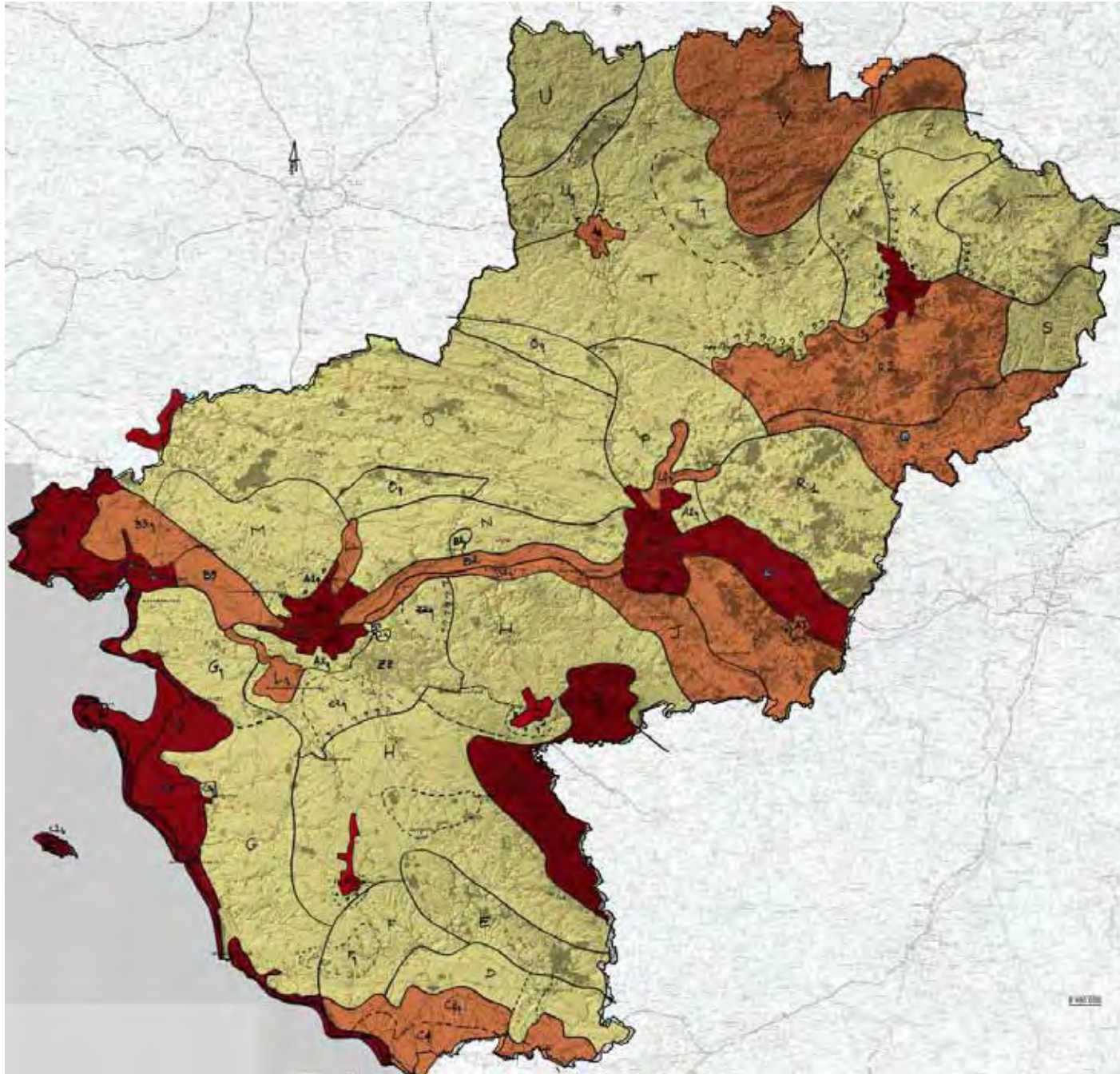
Un paysage à quelle vitesse?







Sensibilités et enjeux



■ Des unités sous pression forte avec des enjeux à la fois de préservation des « paysages support » mais surtout des infrastructures d'accueil associées qui peuvent à elle seule constituer un paysage...

■ Des unités avec des stratégies de « mise en tourisme » et d'aménités sans forte pression mais dont la tenue dépend du maintien de la qualité paysagère parfois à grande échelle

■ Des unités où l'accueil touristique et les équipements sont plus ciblés et sans pression avec de plus faibles enjeux en matière de paysage