

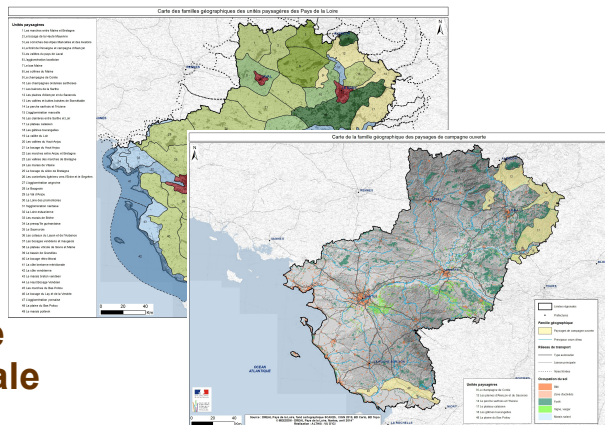
L'atlas de paysages des Pays-de-la-Loire

Comité de suivi scientifique et technique n°7
Vendredi 25 avril 2014 - Nantes

Ordre du jour de la réunion

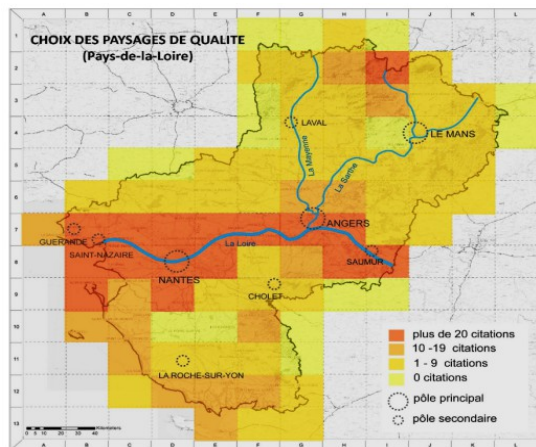
- Présentation des familles géographiques
- Présentation d'une "unité paysagère type"
- Articulation des productions entre le niveau régional et le niveau départemental

Les formes du territoires



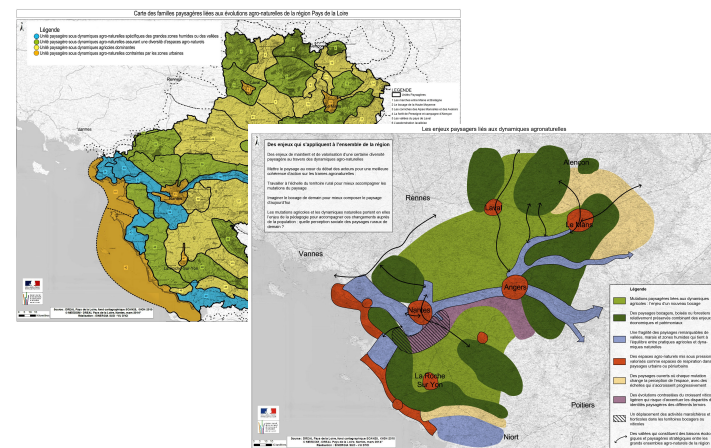
Carte des familles géographiques

Les représentations sociales

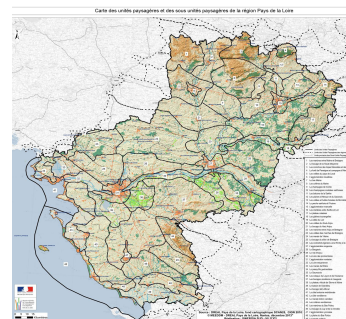


Carte des paysages « jugés de qualité »

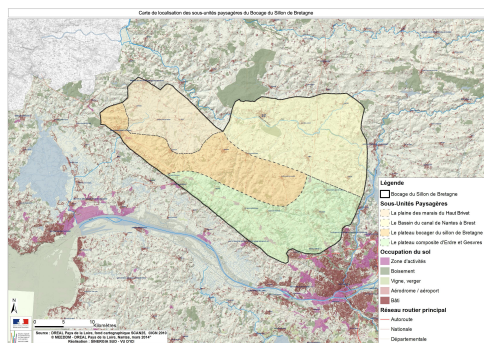
Les dynamiques et les enjeux



4 cartes de dynamiques paysagères



Carte des unités paysagères



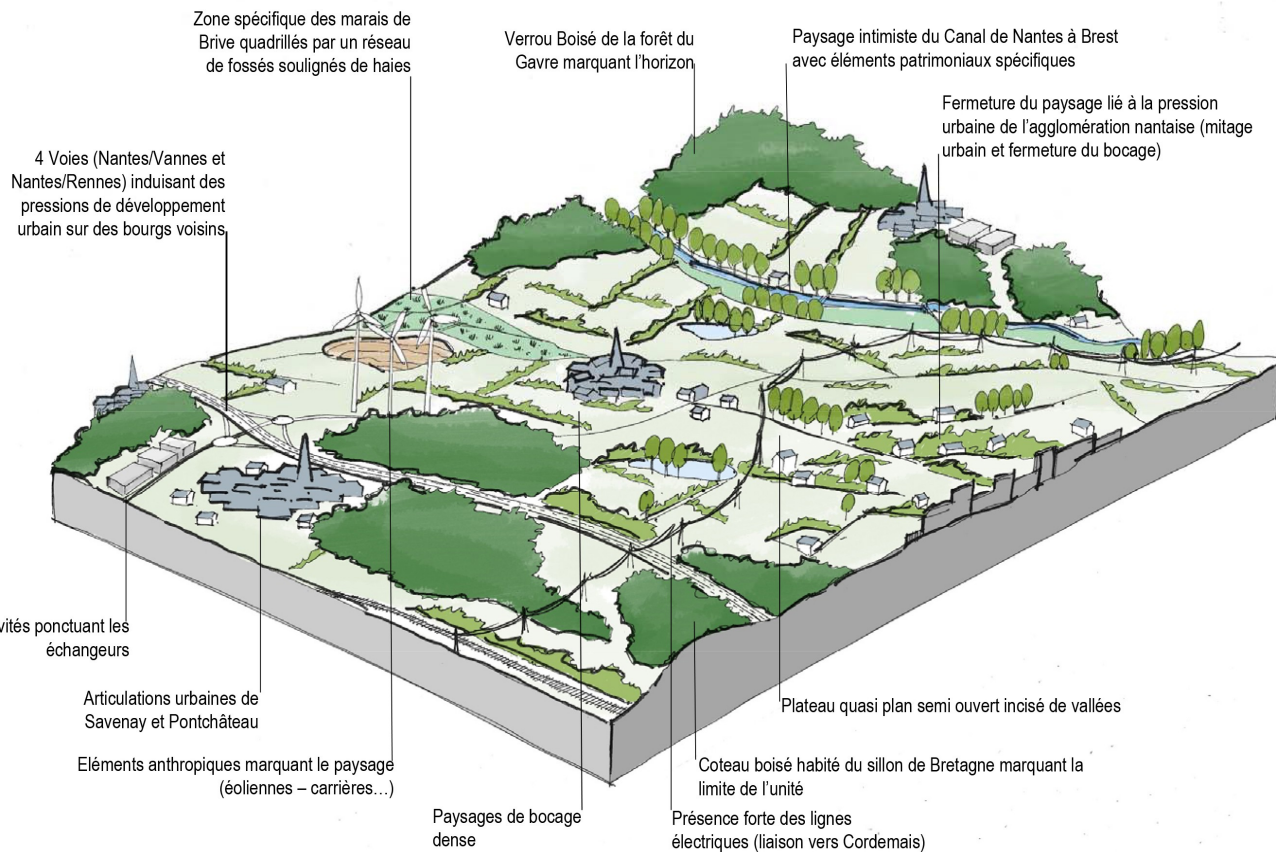
Carte des sous-unités paysagères

Entretiens sociologiques sur le maillage des familles géographiques

Dynamiques et enjeux locaux

2013 – 2014
Echelle régionale

2014-2015
Echelle départementale
à venir ...



Zone spécifique des marais de Brive quadrillés par un réseau de fossés soulignés de haies

4 Voies (Nantes/Vannes et Nantes/Rennes) induisant des pressions de développement urbain sur des bourgs voisins

Zones d'activités ponctuant les échangeurs

Articulations urbaines de Savenay et Pontchâteau

Eléments anthropiques marquant le paysage (éoliennes - carrières...)

Paysages de bocage dense

Verrou Boisé de la forêt du Gavre marquant l'horizon

Paysage intimiste du Canal de Nantes à Brest avec éléments patrimoniaux spécifiques

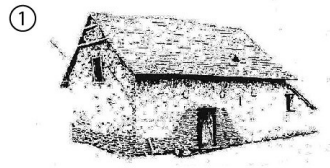
Fermeture du paysage lié à la pression urbaine de l'agglomération nantaise (mitage urbain et fermeture du bocage)

Plateau quasi plan semi ouvert incisé de vallées

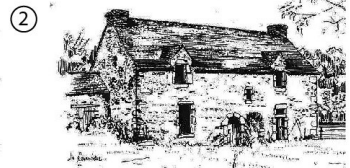
Coteau boisé habité du sillon de Bretagne marquant la limite de l'unité

Présence forte des lignes électriques (liaison vers Cordemais)

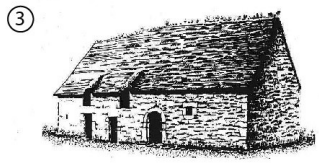
CARTE DES TYPOLOGIES ARCHITECTURALES RURALES ET DES MATERIAUX TRADITIONNELS



①
Source : CAUE 53
Habitat du bocage angevin



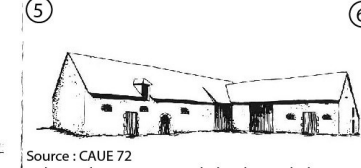
②
Source : CAUE 53
Habitat du bassin de Laval



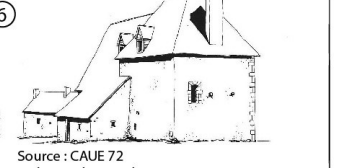
③
Source : CAUE 53
Habitat du Nord Mayenne



④
Source : CAUE 53
Habitat de l'Erve



⑤
Source : CAUE 72
Habitat du saonnois et de la plaine d'Alençon



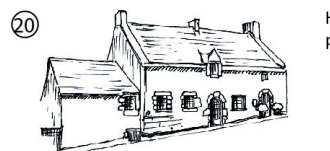
⑥
Source : CAUE 72
Habitat du Perche



⑱
Source : DREAL Pays de la Loire
Habitat de type breton du pays de Mée



⑲
Source : DREAL Pays de la Loire
Maison briéronne



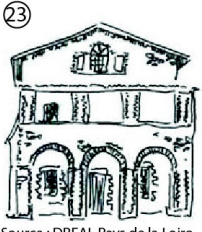
⑳
Source : DREAL Pays de la Loire
Habitat paludier



㉑
Source : DREAL Pays de la Loire
Bâti nantais



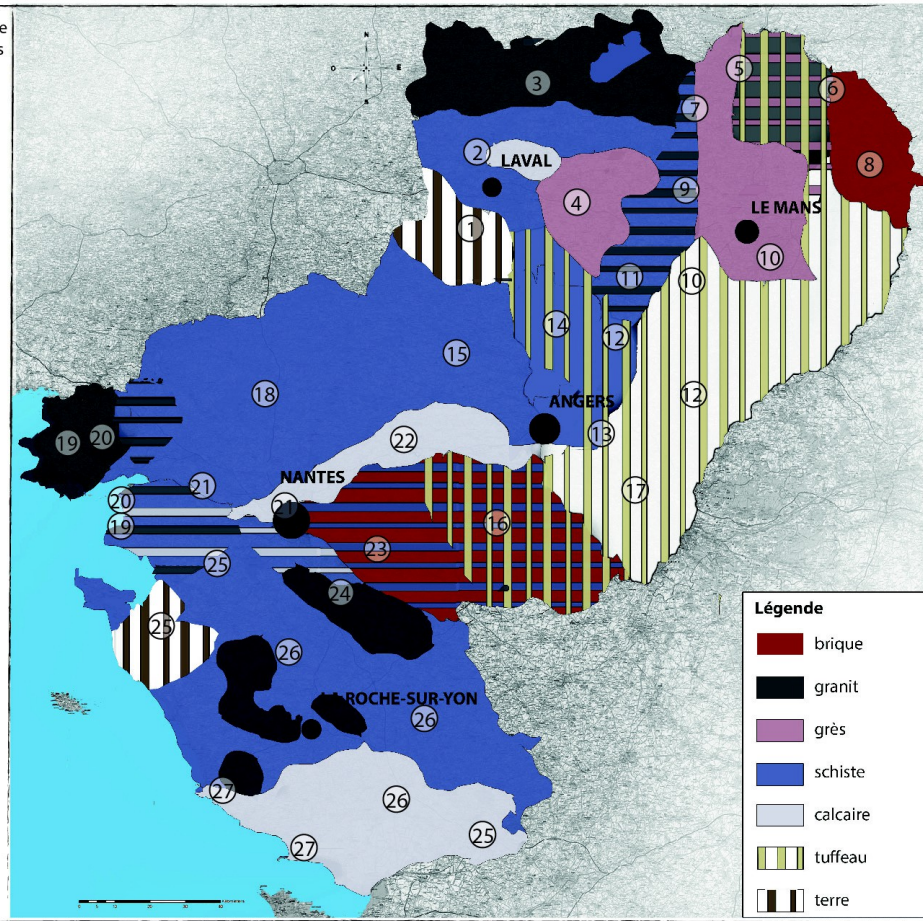
㉒
Source : DREAL Pays de la Loire
Bâti du Val de Loire



㉓
Source : DREAL Pays de la Loire
Bâti sous influence clissonnaise



㉔
Source : DREAL Pays de la Loire
Maison charentaise



Légende

- brique
- granit
- grès
- schiste
- calcaire
- tuffeau
- terre



⑦
Source : CAUE 72
Habitat des Alpes mancelles



⑧
Source : CAUE 72
Habitat du plateau calaisien



⑨
Source : CAUE 72
Habitat de champagne mancelle



⑩
Source : CAUE 72
Habitat de la vallée de la Sarthe



⑪
Source : CAUE 72
Habitat du bocage sabolien



⑫
Source : CAUE 72
Habitat de la vallée du Loir



⑬
Maison rurale du Val d'Anjou



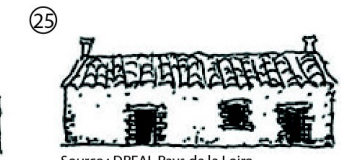
⑭
Maison rurale beaugoise en L



⑮
Maison rurale du Segréen



⑯
Maison rurale des Mauges



㉕
Source : DREAL Pays de la Loire
Longère vendéenne des marais



㉖
Source : CAUE 85
Maison rurale vendéenne : à l'intérieur des terres



㉗
Source : CAUE 85
Maison du littoral vendéen, plus trapue



⑰
Habitations du saumurois: habitat sous forme de hampeaux et maison troglodytes

Les dates à venir

- **Les réunions du comité de suivi scientifique et technique**
jeudi 8 janvier 2015
- **Le comité de pilotage**
le mardi 3 juin 2014 – Nantes
- **Deux comités de suivi départementaux**
 - **La Roche-sur-Yon : 27 juin et 30 octobre**
 - **Nantes : 26 juin et 29 octobre**
 - **Angers : 24 juin et 28 octobre**
 - **Laval : 4 septembre et 3 novembre**
 - **Le Mans : 5 septembre et 4 novembre**

Des entretiens collectifs avec la sociologue

- **MAYENNE** : Mayenne, Laval, Château-Gontier, Pré-en-Pail, Evron, Ernée
- **SARTHE** : Le Mans, Mamers, La Ferté Bernard, Sillé le Guillaume, Loué, Malicorne/Sarthe, Le Grand Lucé, Le Lude
- **MAINE ET LOIRE** : Chateauneuf/Sarthe, Candé, Angers, Baugé, Gennes, Chalennes/Loire, Vihiers, Saint Macaire en Mauges
- **LOIRE ATLANTIQUE** : Guéméné-Penfao, Nort/Erdre , Nantes, St Brévin Les Pins, Guérande, St Philbert de Grandlieu, Ancenis, Pontchateau
- **VENDEE** : Beauvoir/Mer, St Gilles Croix de Vie, Montaigu, Pouzauges, Fontenay Le Comte, La Roche/Yon, Luçon, La Tranche/Mer

Quelques dates d'entretiens confirmées

- **En Mayenne** : Lundi 23/06 de 9h à 10h30 et de 10h30 à 12h à **Mayenne**
- **En Sarthe** : Jeudi 12/06 de 16h à 17h30 et de 17h30 à 19h au **Lude**
- **En Maine-et-Loire** : Lundi 02/06 de 9h à 10h30 et de 10h30 à 12h à **Vihiers** ; de 16h à 17h30 et de 17h30 à 19h à **Angers**, mercredi 04/06 de 9h à 10h30 et de 10h30 à 12h à **Baugé**, Vendredi 06/06 de 9h à 10h30 et de 10h30 à 12h à **Châteauneuf sur Sarthe**, Lundi 16/06 de 16h à 17h30 et de 17h30 à 19h à **Candé**
- **En Loire-Atlantique** : Lundi 30/06 de 16h à 17h30 et de 17h30 à 19h à **St Brévin les Pins**
- **En Vendée** : Mercredi 02/07 de 9h à 10h30 et de 10h30 à 12h à **Beauvoir sur Mer**

les paramètres de connexion au site internet

<http://extranet.paysages.pays-de-la-loire.developpement-durable.gouv.fr/>

- * Identifiant générique : paysages
- * Mot de passe générique : paysages-PDL

The screenshot shows the homepage of the 'Atlas de Paysages des Pays de la Loire' website. At the top, there is a navigation menu with links for 'Recherche', 'Photothèque', 'Cartothèque', 'Bibliographie', 'Lexique', and 'Foire Aux Questions'. Below this is a search bar with a magnifying glass icon, the text 'RECHERCHER', and an 'OK' button. The main title 'Atlas de Paysages des Pays de la Loire' is prominently displayed in a large white font over a background image of a rural landscape. Below the title, there are four main navigation tabs: 'Présentation générale', 'Les paysages régionaux', 'Unités paysagères', and 'Familles et dynamiques'. The main content area is divided into two columns. The left column is titled 'ACTUALITÉS' and contains four news items, each with a date, a title, a short description, and a '+ LIRE LA SUITE' link. The right column is titled 'OUTILS' and contains a list of links: 'Recherche', 'Photothèque', 'Cartothèque', 'Bibliographie', and 'Lexique'. Below this is an 'ESPACE COLLABORATIF' section with links for 'Carnet des acteurs', 'Cartes des unités paysagères', 'Journées de terrain collectifs', 'Tables-rondes sur les familles de dynamiques', and 'Comités'.