



ATLAS DE PAYSAGES DES PAYS DE LA LOIRE

■ Comité de suivi scientifique
et technique N° 5

■ Unités et familles de paysages

■ 14/11/2013



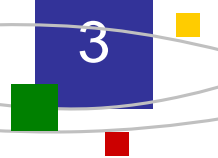
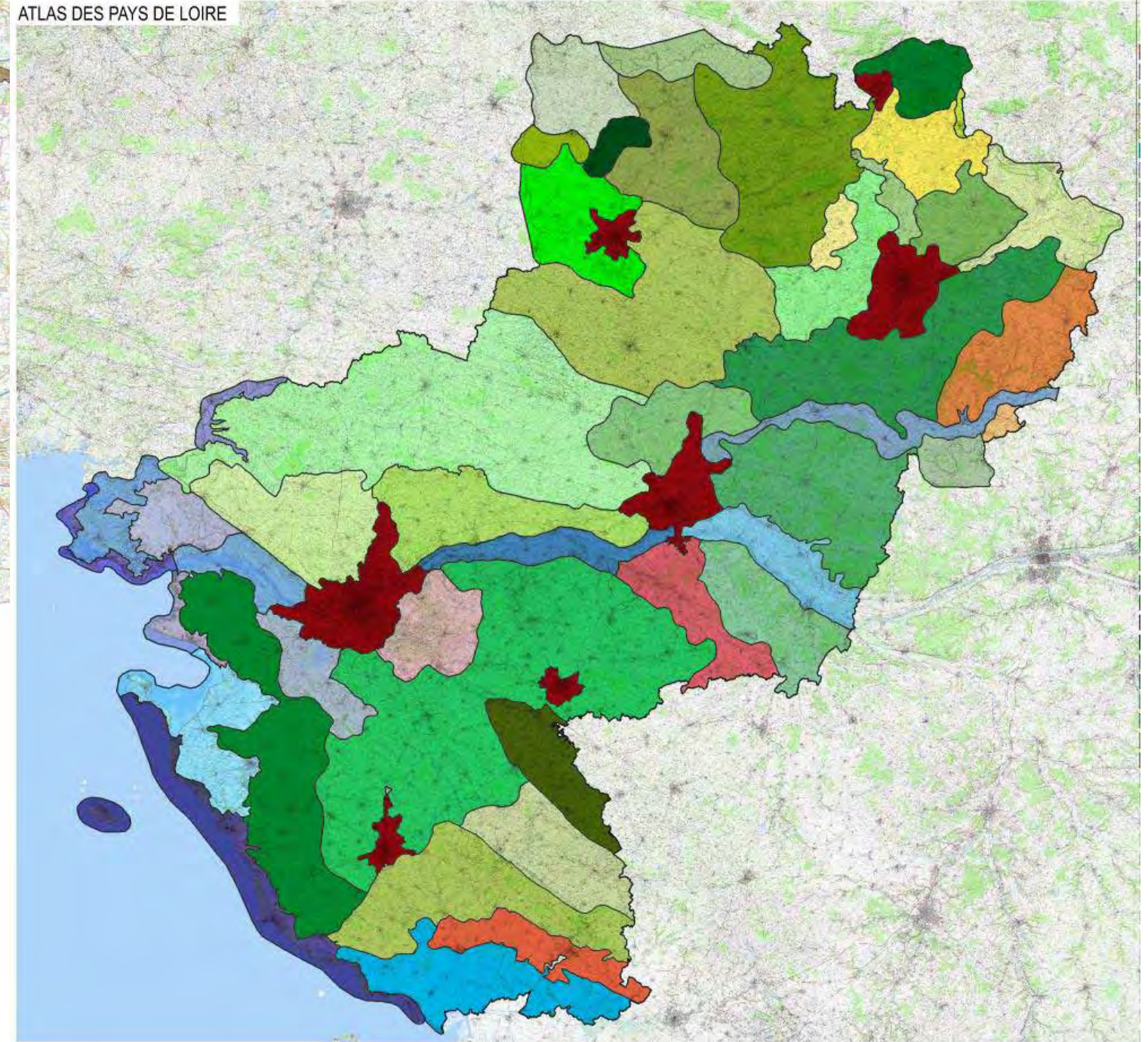
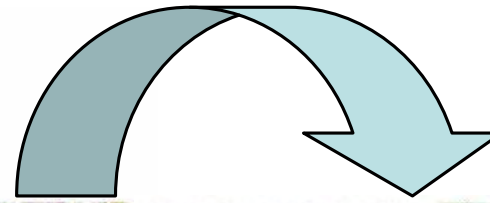
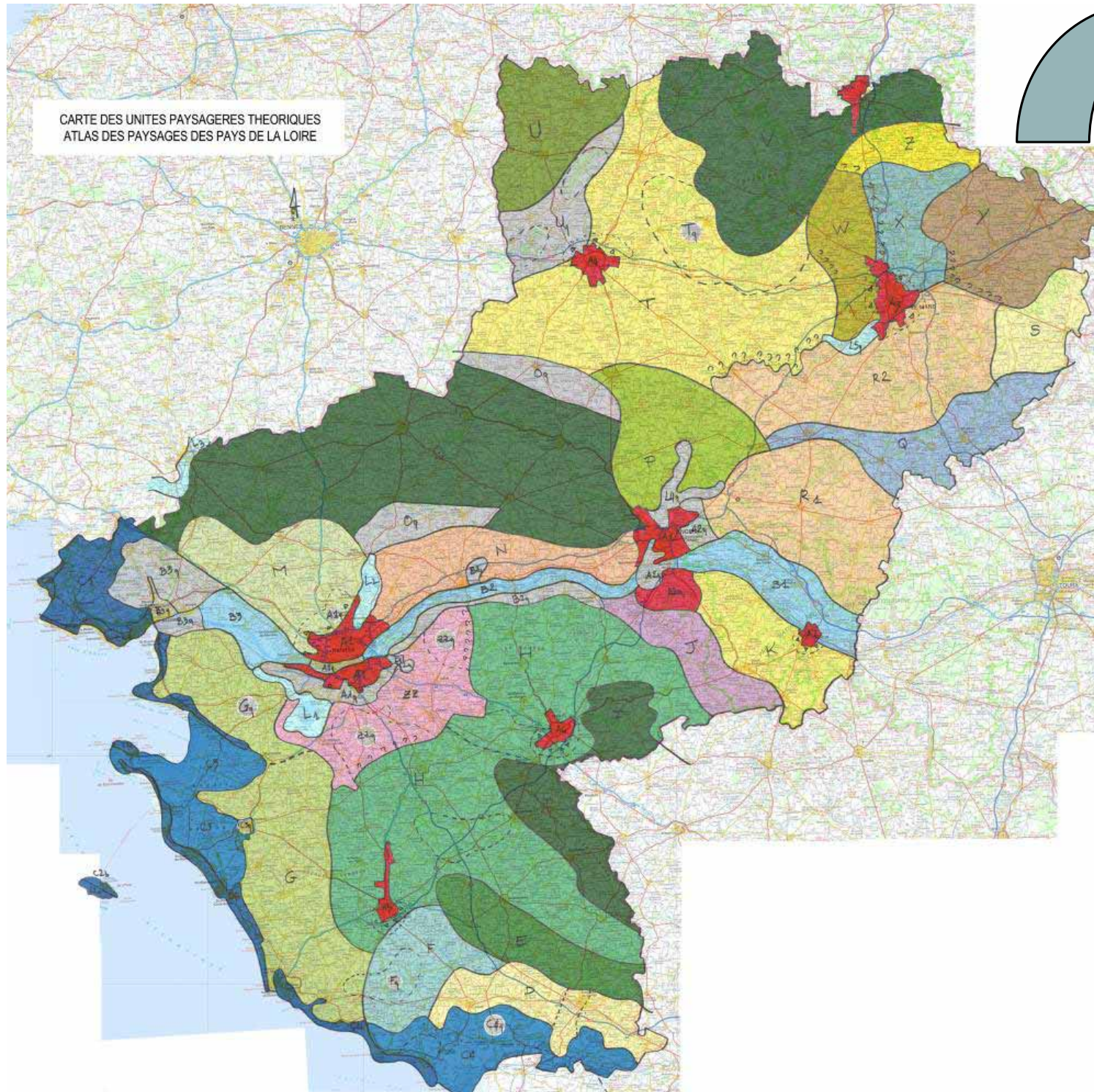
ORDRE DU JOUR



1. Travail en groupe sur les premières cartes de définition des unités paysagères
2. Présentation sur les notions de familles géographiques et familles dynamiques, et plus particulièrement de la famille dynamique touristique
3. Présentation de la cartographie proposée
4. Présentation de l'évolution de l'arborescence du site internet de l'atlas
5. Présentation des tables rondes de février-mars 2014

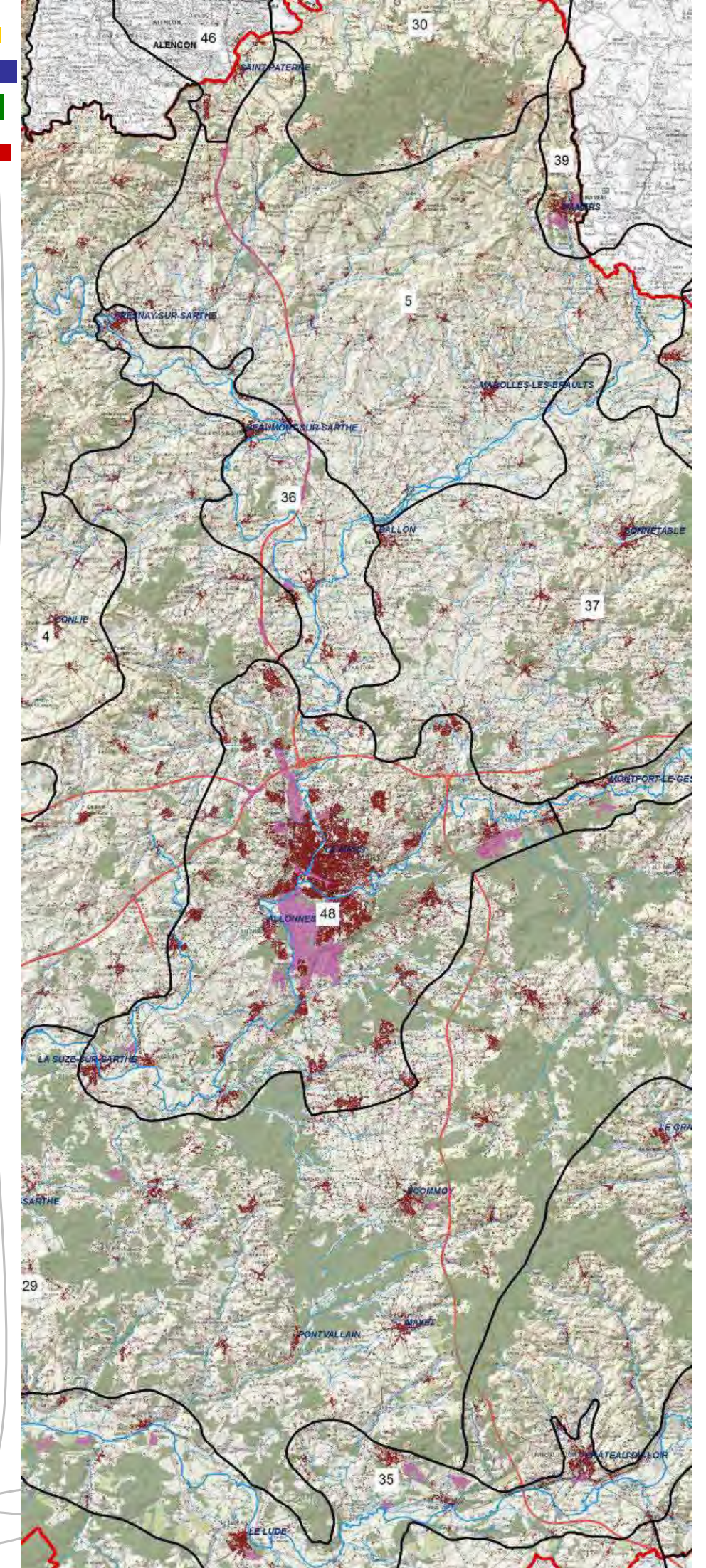
Les unités paysagères à l'échelle de la région

CSST5 Unités et familles de paysages



Travail commun sur les cartes des unités paysagères

- Points particuliers de débat :
- Proposition de dénomination des unités paysagères (trait paysager marquant + toponyme)
- Le rapport aux atlas existants /
 - Au niveau des agglomérations (évolution ou logique d'association avec les espaces naturels connectés)
 - Le redécoupage de certaines unités pour retrouver des continuités trans-départementales (Plateau méridional 44 - Vallée du Loir en 49 ...)
 - Recomposition des unités sur le 72 et 53
- Détermination des unités sur le 85



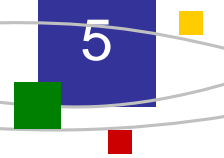
Les familles de paysage

CSST5 Unités et familles de paysages

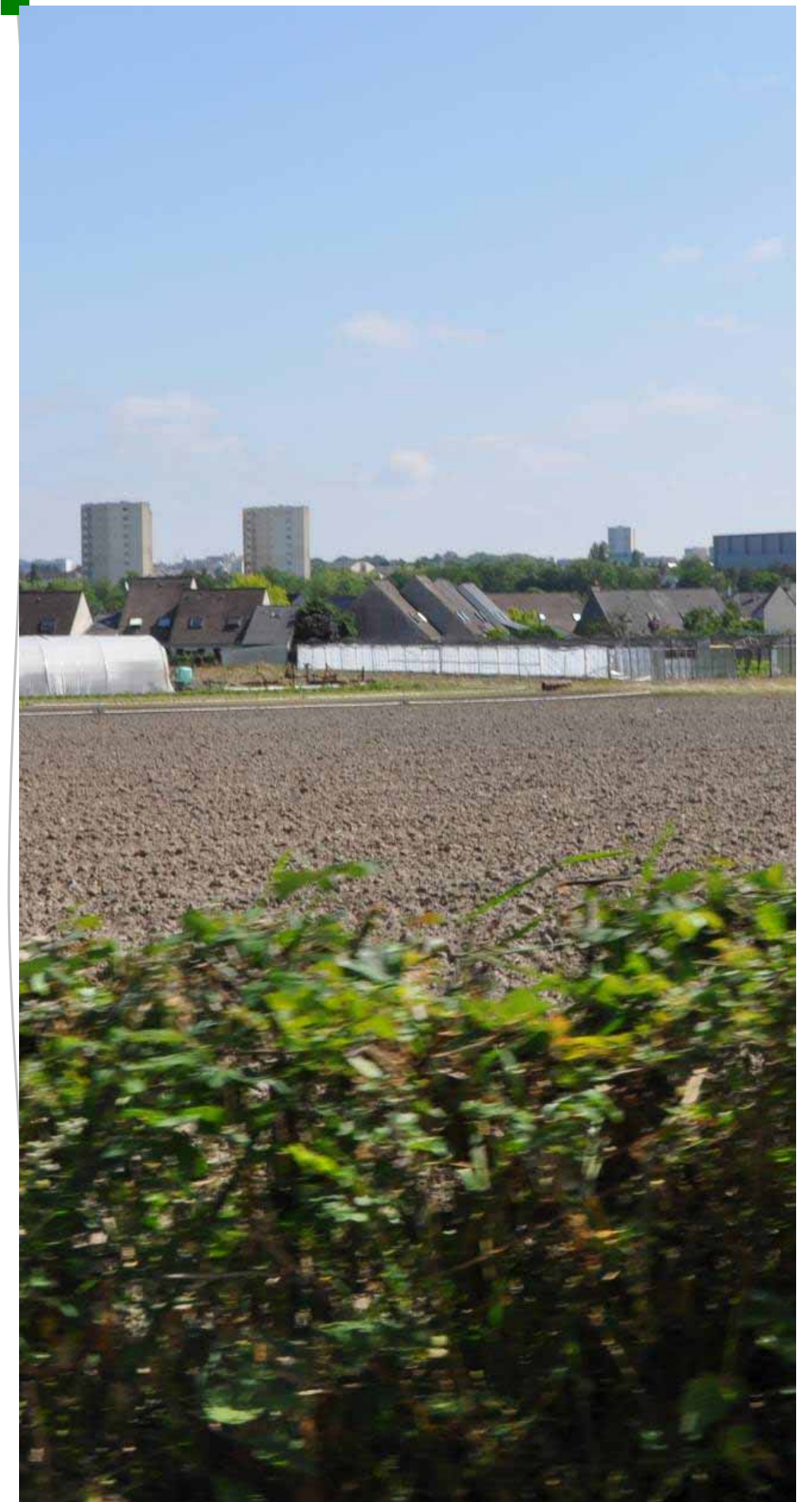


Vu d'ici

5

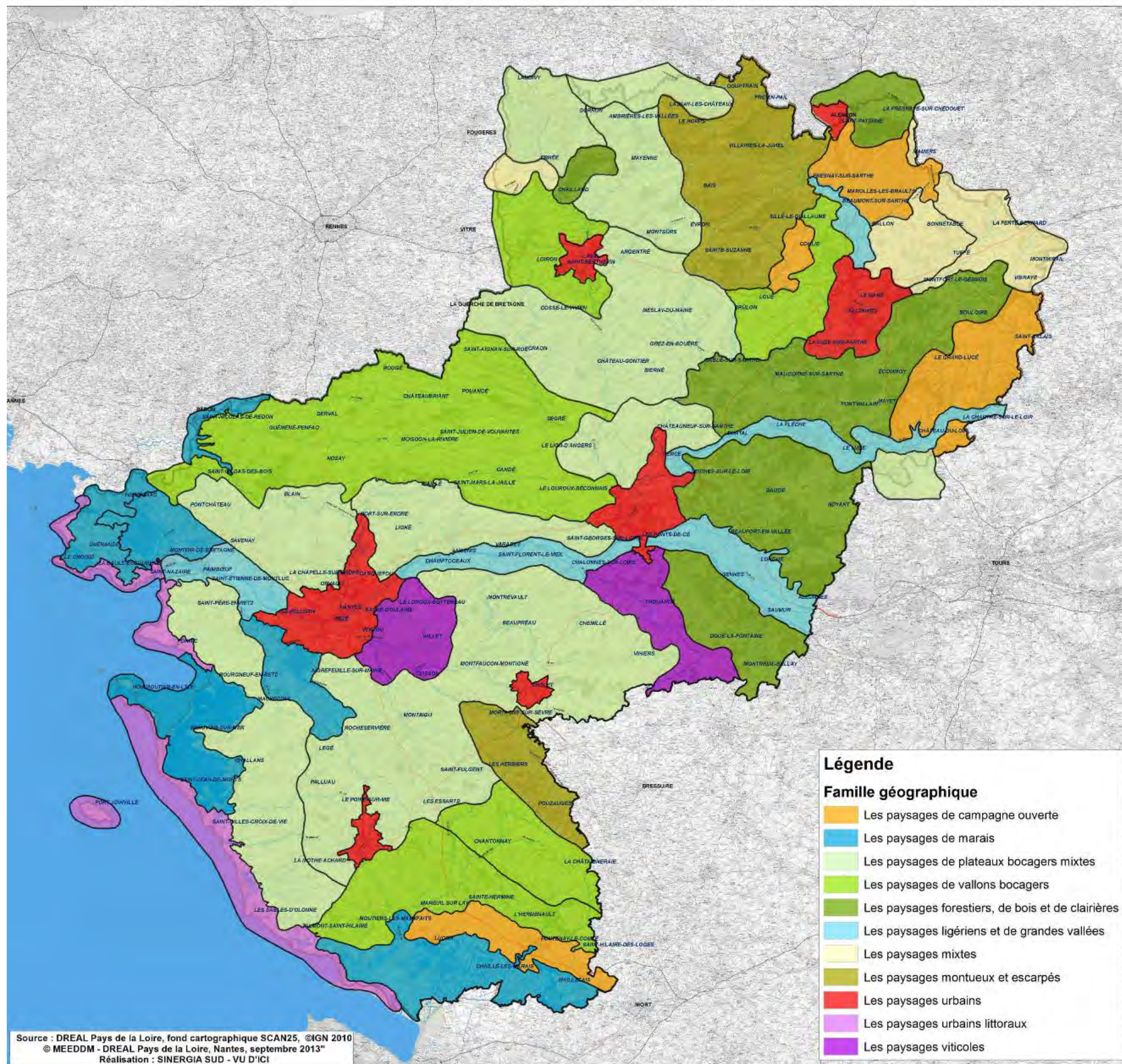


- Ensembles et familles de paysages
- Deux types de regroupements sont possibles : par contiguïté et par ressemblance.
- **L'ensemble** de paysages est une agrégation spatiale d'unités continues (Echelle : du 250 000 au 1 000 000°) faisant sens sur un plan géographique ou historique
- **Famille** :
 - Regroupement par ressemblance, proximité sémantique
 - Pas d'échelle mais il faut alors préciser le (ou les) critère(s) d'identification de la famille : Ces regroupements peuvent être effectués selon différentes approches qui peuvent être croisées : les formes du territoire (morphologie, géomorphologie, ...), les perceptions sociales, les dynamiques.
- Choix de rester sur la notion de famille dans l'atlas avec deux critères d'approche (géographique et dynamique)



Les grandes familles géographiques

Carte des familles géographiques de la région Pays-de-la-Loire



Légende

Famille géographique

- Les paysages de campagne ouverte
- Les paysages de marais
- Les paysages de plateaux bocagers mixtes
- Les paysages de vallons bocagers
- Les paysages forestiers, de bois et de clairières
- Les paysages ligériens et de grandes vallées
- Les paysages mixtes
- Les paysages montueux et escarpés
- Les paysages urbains
- Les paysages urbains littoraux
- Les paysages viticoles

Source : DREAL Pays de la Loire, fond cartographique SCAN25, ©IGN 2010
 © MEEDDM - DREAL Pays de la Loire, Nantes, septembre 2013
 Réalisation : SINERGIA SUD - VU D'ICI

Les grandes familles régionales de paysages:

1. Les plateaux bocagers mixtes
2. Les vallons bocagers
3. Les paysages forestiers, de bois et clairières
4. Les paysages montueux et escarpés
5. Les paysages mixtes
6. Les campagnes ouvertes
7. La Loire et les grandes vallées
8. Les marais
9. Les paysages urbains
10. Les paysages urbains littoraux

Les paysages de campagne ouverte

CSST5 Unités et familles de paysages



La plaine de Luçon et de Fontenay-le-Comte

Le plateau calaisien

Les gâtines tourangelles

La champagne de Conlie

Plaines d'Alençon et du Saosnois

Vu d'ici

8

Les paysages de marais



Le marais poitevin

Le marais breton vendéen

Coteaux et lac de Grandlieu

La presqu'île guérandaise

Les marais de Vilaine

Les marais de Brière



Les plateaux bocagers mixtes



Le plateau bocager rétro-littoral vendéen

Les plateaux bocagers vendéens et maugeois

Les contreforts ligériens du pays d'Ancenis

Le bocage suspendu du sillon de Bretagne

Le Haut-Anjou

L'influence du Loir

Le bas bocage mayennais

Le bocage à poirai entre Maine et Normandie

Les plateaux bocagers du cœur de Mayenne

Les marches de Bretagne mayennaises



Les paysages de vallons bocagers

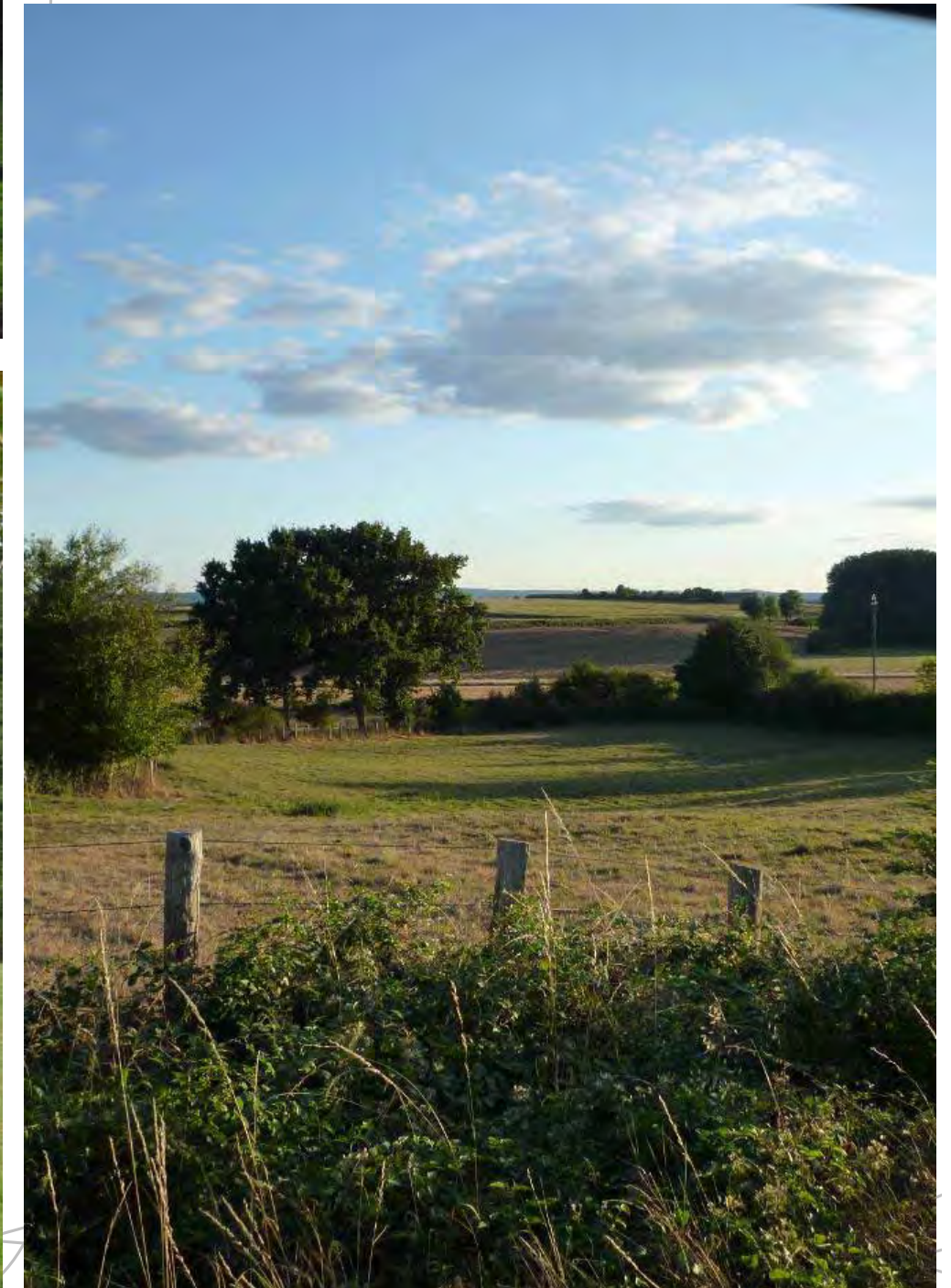
■ L'éventail bocager du Lay et de la Vendée

Les marches des collines vendéennes

Les marches Sud de Bretagne

Les ondulations sarthoises

Monts et Vaux du Vicoïn et de l'Ernée



Les paysages forestiers de bois et de clairières



Le Saumurois

Le Baugeois

Les bois et clairières entre Sarthe
et Loir

Forêt de Perseigne et campagne
d'Alençon

La crête de la forêt de Mayenne



Les paysages ligériens et des grandes vallées



La Loire estuarienne

La Loire des promontoires

Le Val d'Anjou

La vallée du Loir

Les balcons de la Sarthe



Les paysages mixtes

CSST5 Unités et familles de paysages

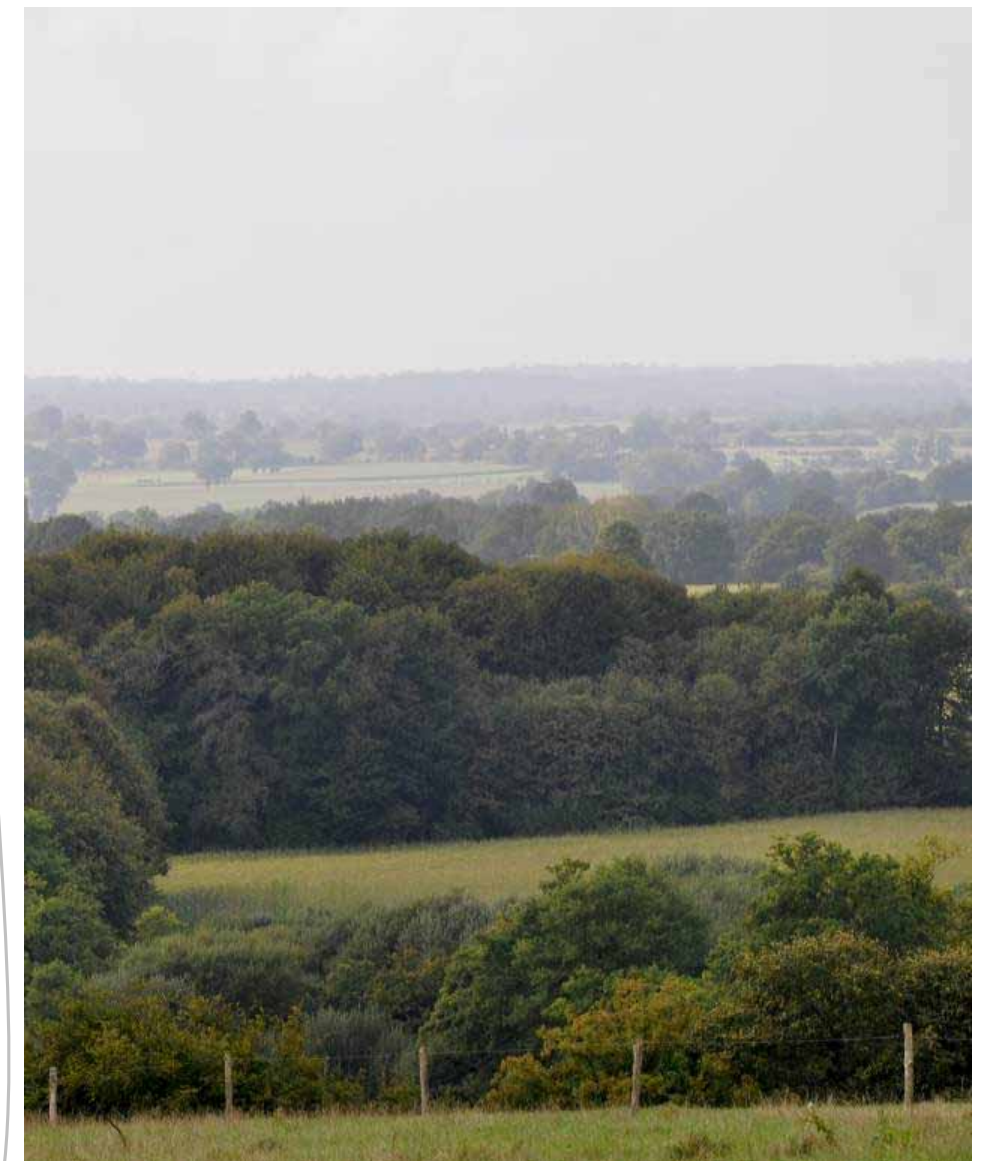


Les vallées et buttes boisées de
Bonnétable

Le perche sarthois et l'Huisne

Le perche central

Bassins d'Ernée et de Fougères



Vu d'ici

14

Les paysages montueux et escarpés



Les collines vendéennes

Les collines du Maine et Alpes
Mancelles



Vu d'ici

Les paysages urbains

- L'agglomération yonnaise
- l'agglomération nantaise
- L'agglomération choletaise
- L'agglomération alençonnaise
- L'agglomération angevine
- L'agglomération mancelle
- l'agglomération lavalloise



Les paysages urbains littoraux



La côte de lumière et côte des Fleurs

La côte d'amour

La côte de jade



Les paysages viticoles



Le plateau viticole de Sèvre et Maine

Les ondulations viticoles du Layon et de l'Aubance

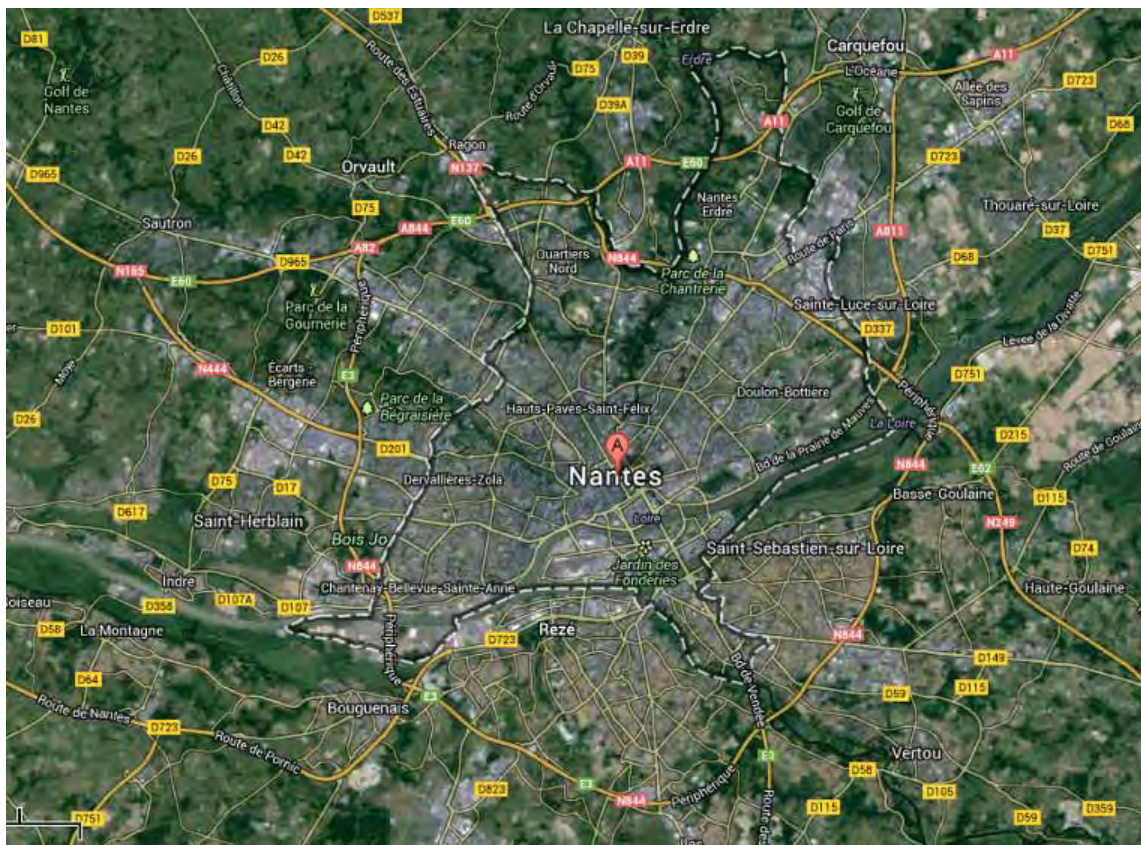


Les familles suivant les dynamiques paysagères

Les aménités du paysage
(Tourisme –loisirs - sports & paysages)



Trames agro-naturelles & paysages



Infrastructures-Zones
d'activités & paysages

Urbanisme –habitat –franges &
paysages

NOTRE OBJECTIF : Inscrire la notion de famille dans la prise en compte de la dynamique prospective des paysages et des incidences des enjeux identifiés dans les paysages de demain ...

Quels paysages demain ?

- des familles transversales à dimension prospective
- l'identification des signes et degré d'évolution par famille
- la définition des enjeux associés et leur illustration au travers de 5 exemples (sur des unités paysagères différentes et 1 par département) par famille
- l'édition d'une carte des sensibilités des paysages de la région par famille

Premier essai de traitement d'une famille de paysages



Les aménités du paysage (Tourisme - loisirs - sports & paysages)

- signes et degrés d'évolution
- les enjeux associés
- les unités paysagères concernées — carte de sensibilités

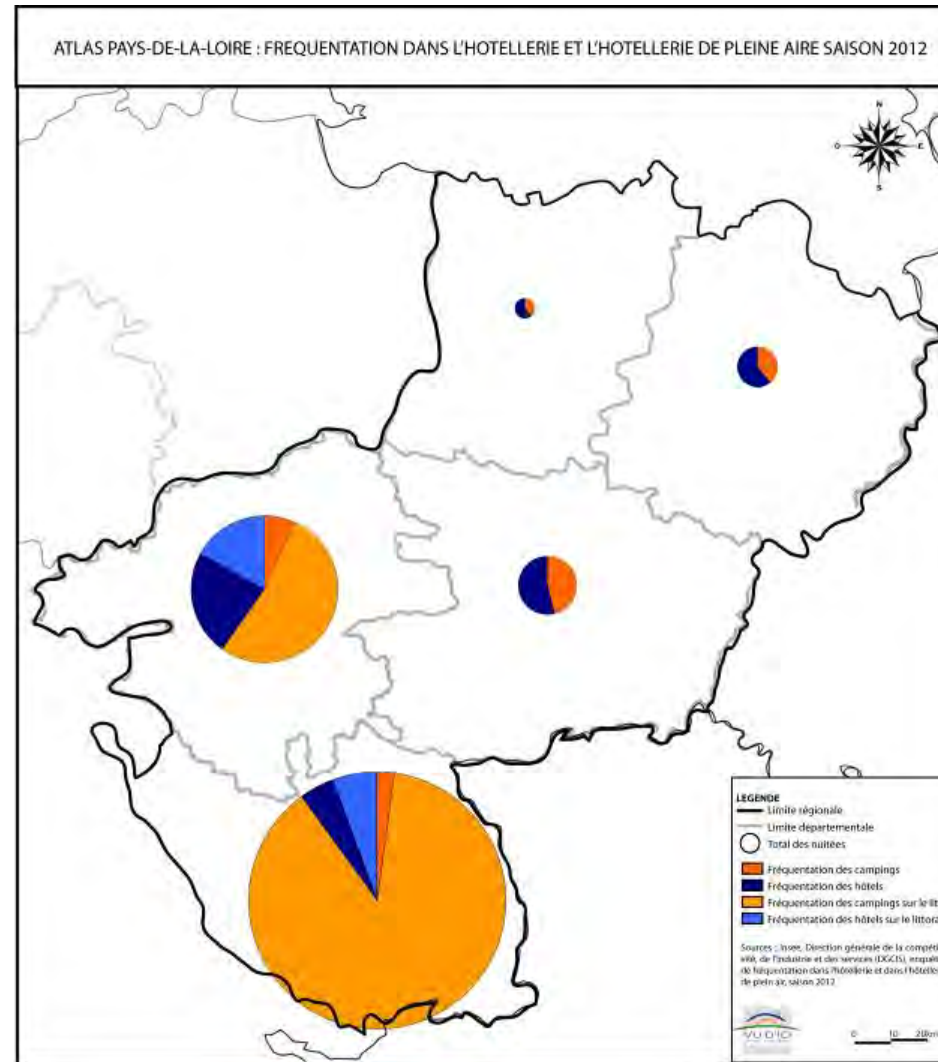
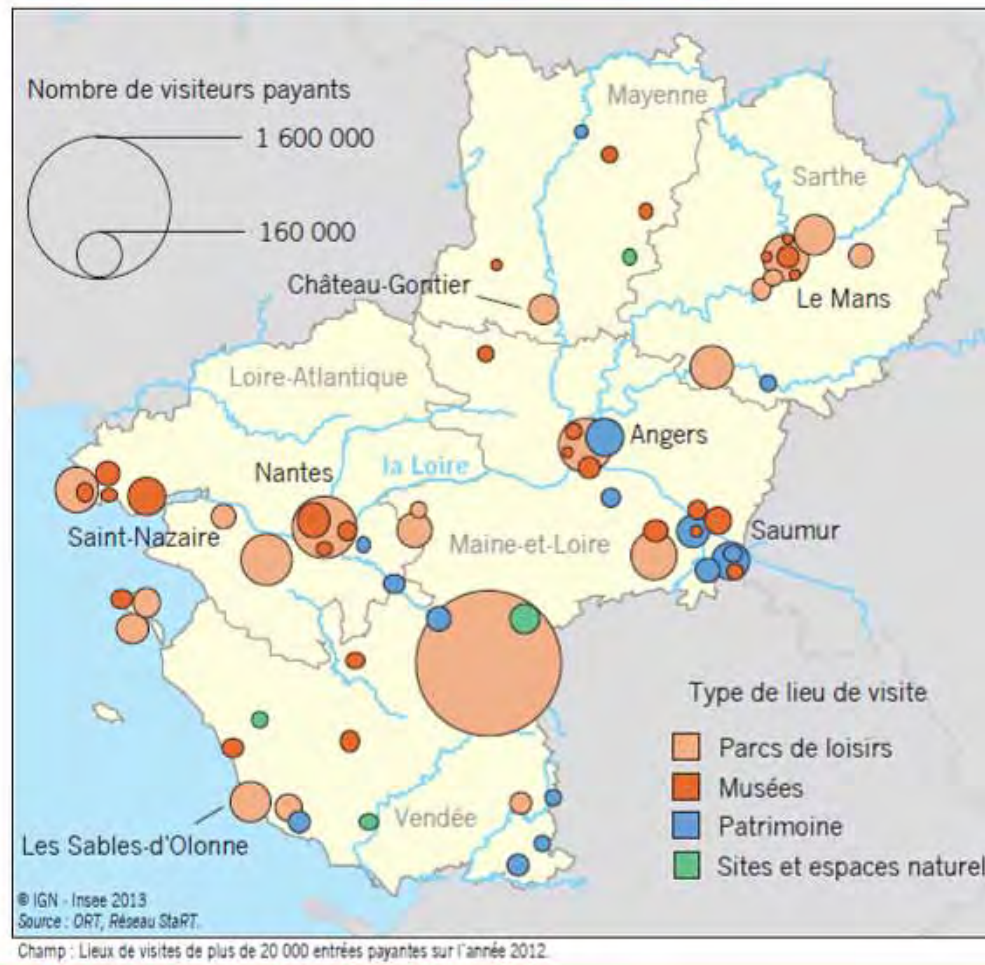
24
HEURES
DU MANS



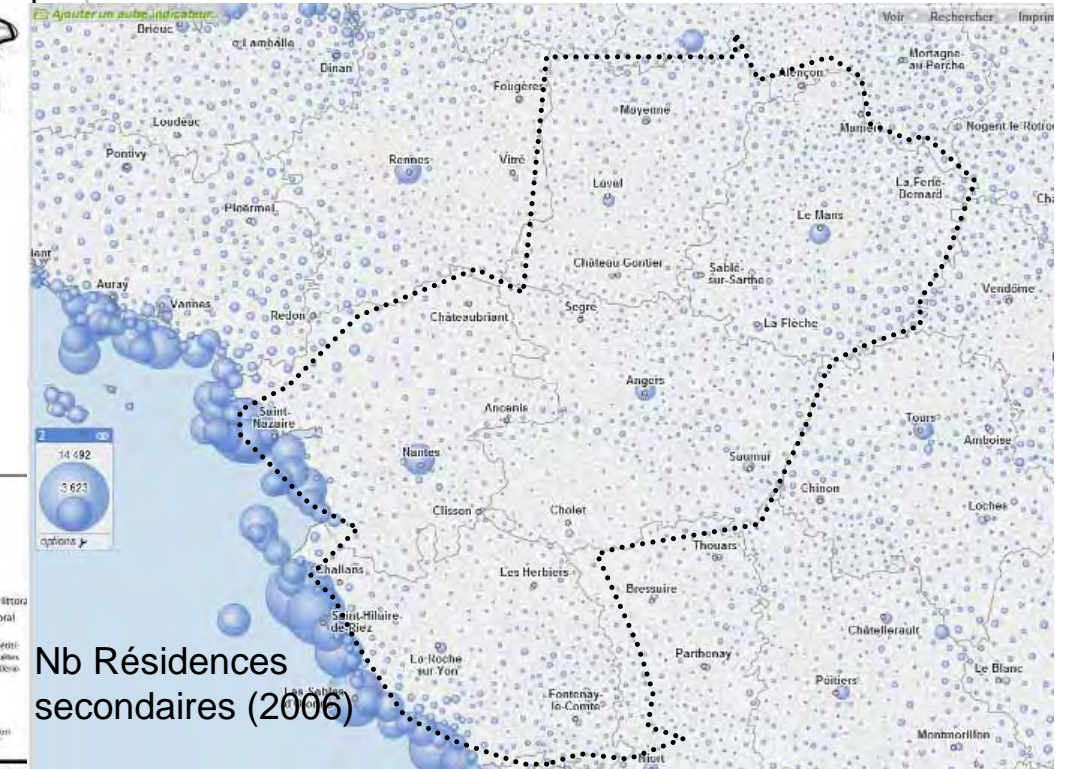
Une pression touristique qui s'exerce de manière très contrastée sur le territoire régional

CSST5 Unités et familles de paysages

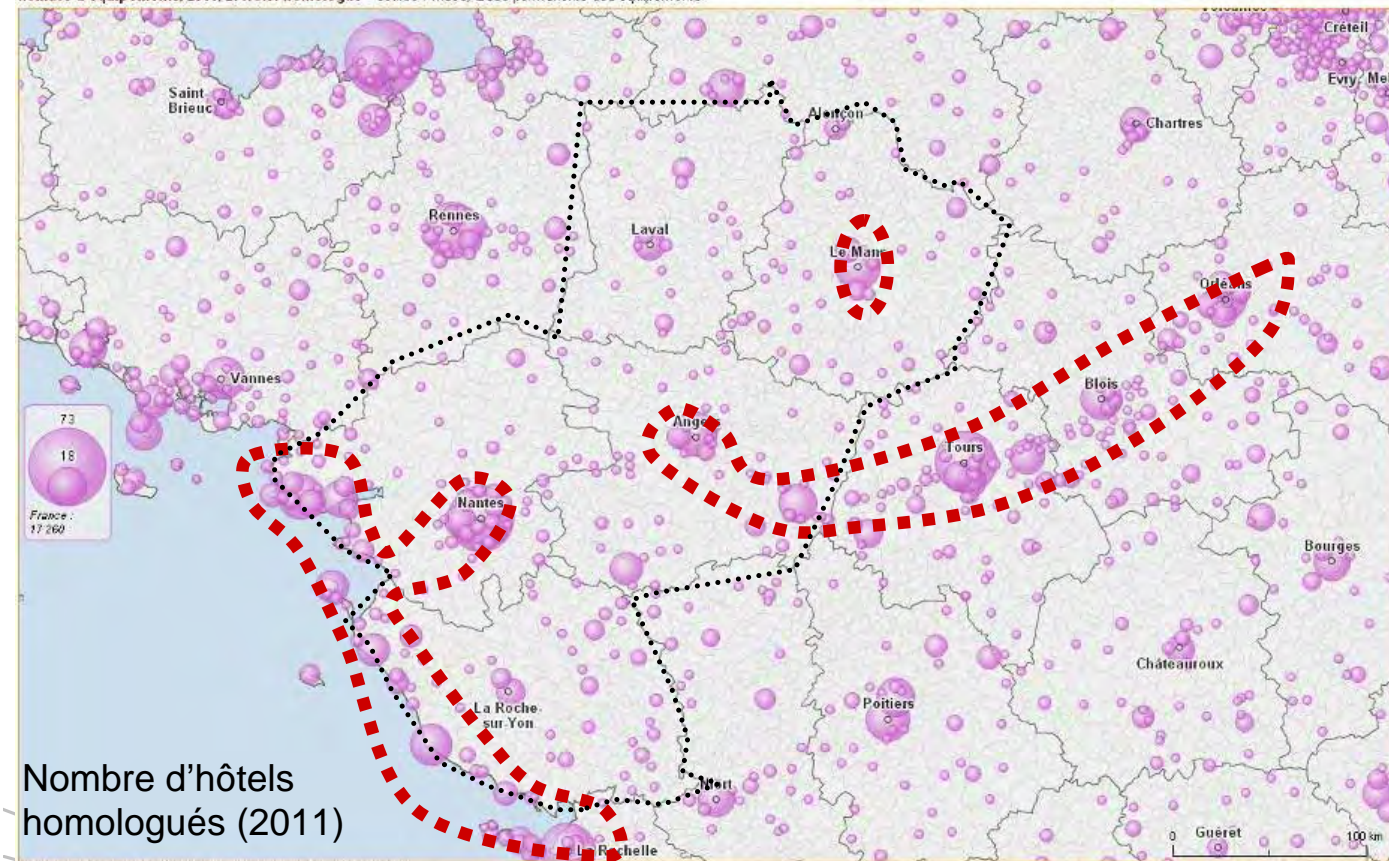
70 % de la fréquentation des lieux de visite dans les parcs de loisir
Fréquentation des lieux de visite lors de la saison 2012.



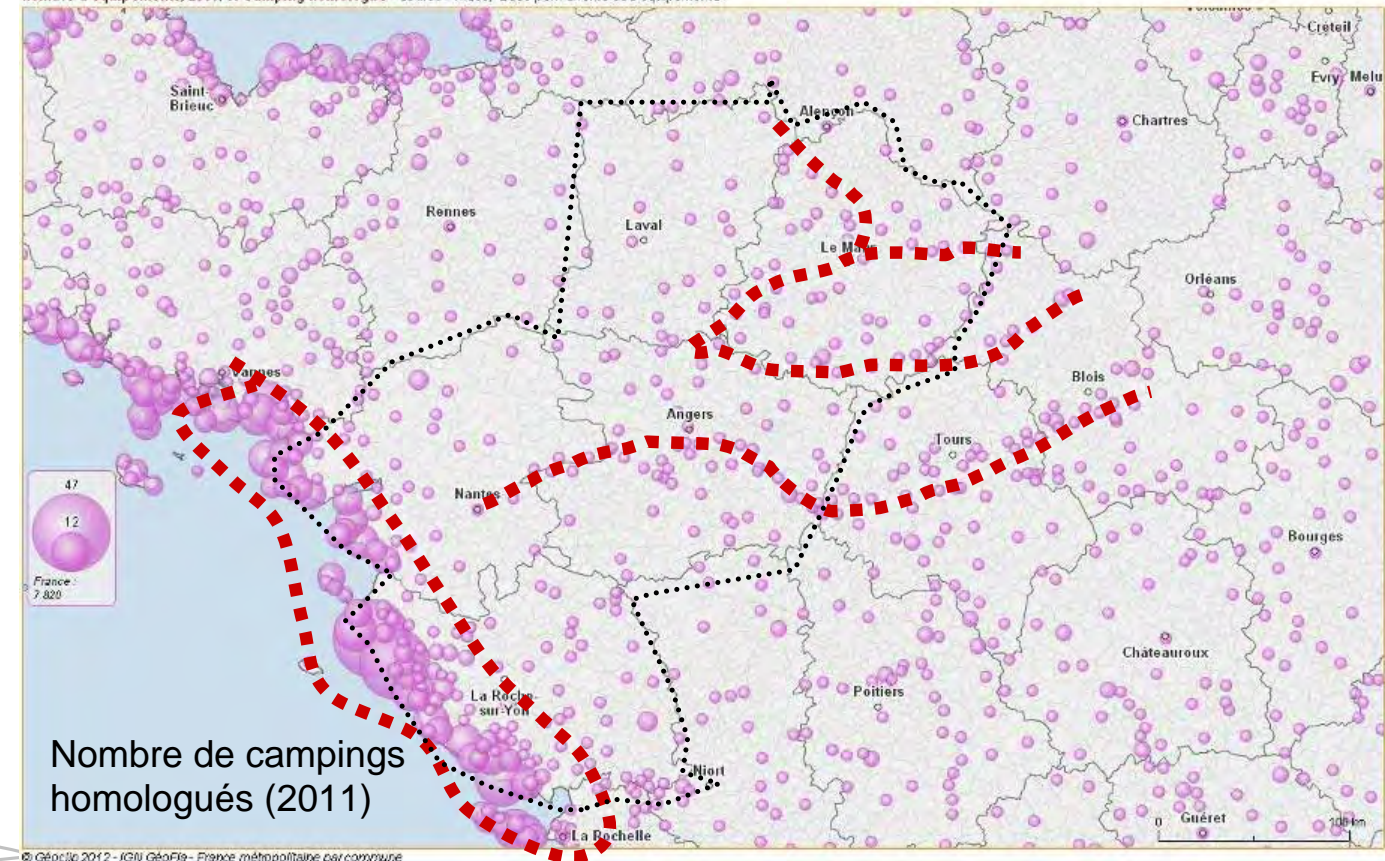
- Une attractivité prédominante du littoral et de l'axe ligérien entre Angers et Orléans
- Des zones moins attractives (nord 44 – ouest 53 sud ouest 49)



nombre d'équipements, 2011. 2. Hôtel homologué - source : Insee, Base permanente des équipements



nombre d'équipements, 2011. 3. Camping homologué - source : Insee, Base permanente des équipements



Des paysages qui traduisent ces pressions sur le territoire

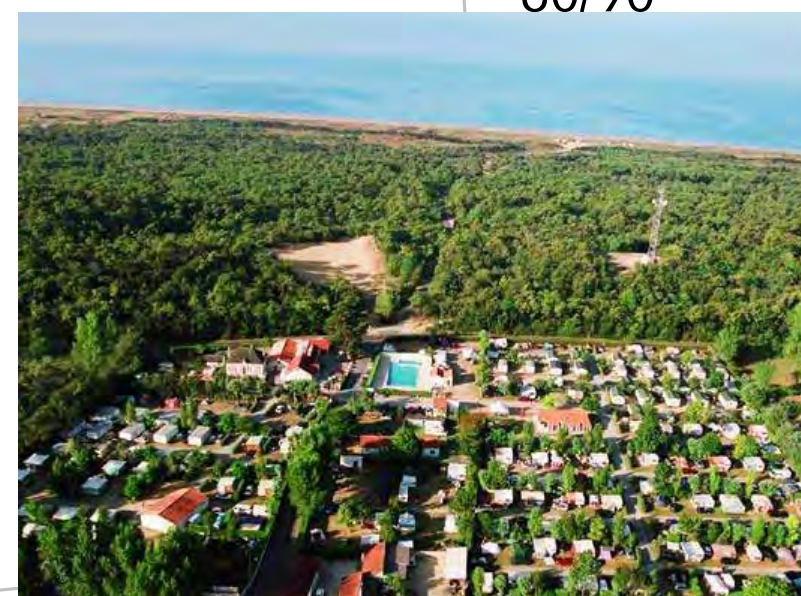
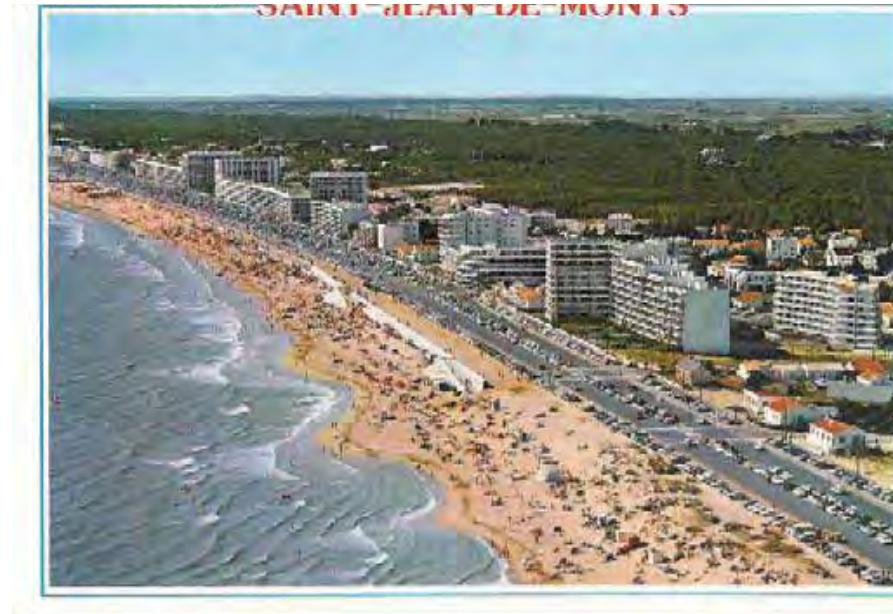
La Baule



Saint Jean de Mont



Campings Vendée



- Une transformation radicale du paysage côtier régional en quelques décennies:
 - Initialement un littoral dont on s'éloigne (bourgs en recul dans les terres sauf pour les ports)
 - Une première vague de développement des villégiatures avec l'arrivée des premiers train et l'avènement des congés payés
 - Un développement des stations balnéaires à « grand front urbain » à partir des années 70/80
 - Un étalement des bourgs littoraux avec l'explosion des quartiers pavillonnaires de résidences secondaires à partir des années 80/90

L'émergence d'un continuum urbain littoral

Etalement urbain de St Hilaire (85)

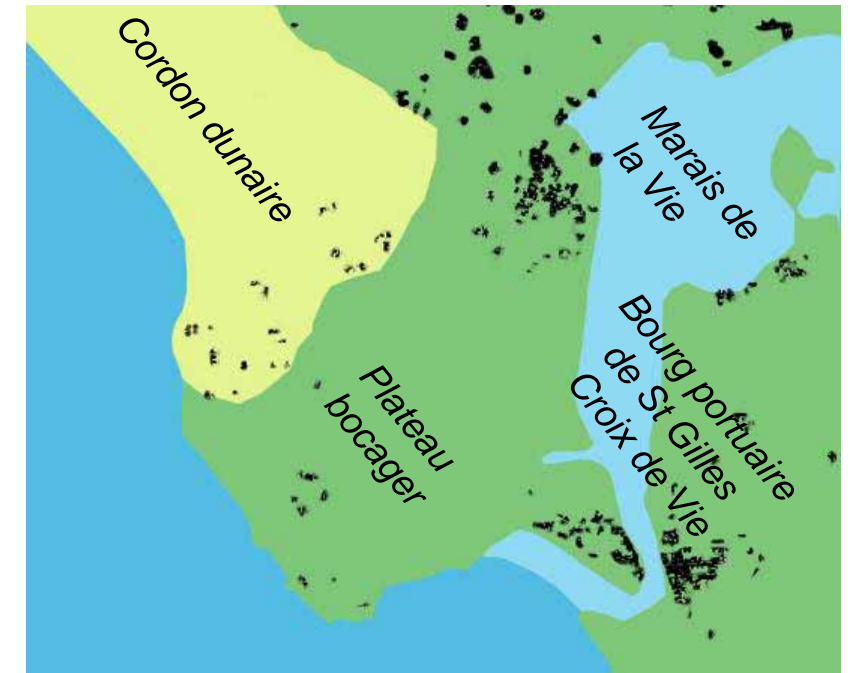


Photo-vendée.com - Utilisation interdite sans autorisation de leurs auteurs

Paysage de l'étalement urbain pavillonnaire de Pornic (44)



Evolution de l'urbanisation de Saint Gilles Croix de vie 1850 - 1987 - 2010



qui vont souvent vers un durcissement des structures

Camping à Roeze sur Sarthe (72)



Camping de la Flèche (72)



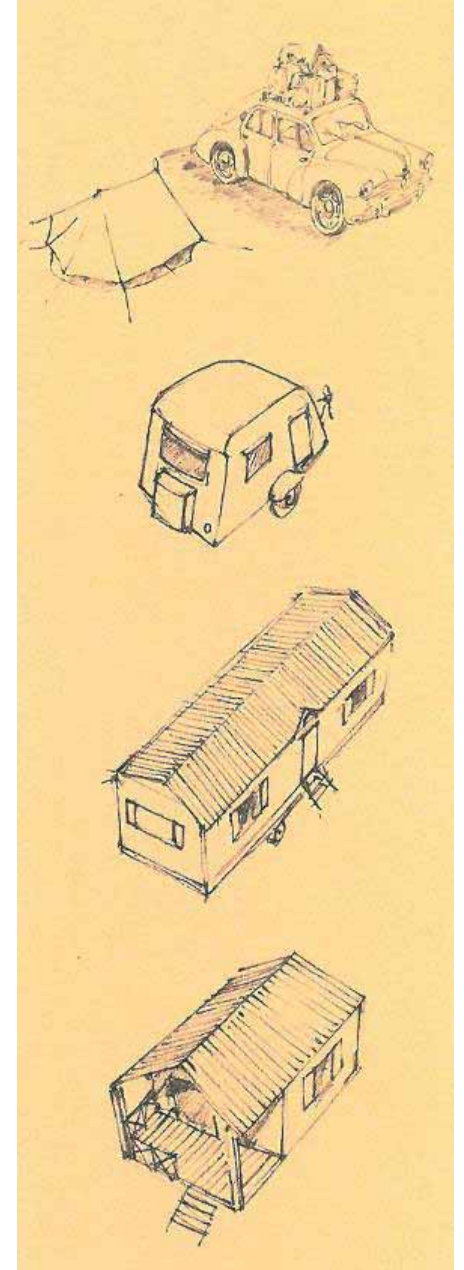
Camping en bord de Mayenne (53)



Camping à la Daguenière (49)



Camping à St Hilaire (85)



Durcissement progressif des structures
Source CAUE 85

Camping à Pornic (44)



Camping la Tranche sur mer (85)



De la plage à la base de loisirs « semi naturelle »

Plage de la Turballe (44)



La Rincerie (53)



La Gèmerie (72)



La ferté Bernard (72)



Lac de Maine (49)



- Une façade littorale avec de longues plages de sable idéalement exposées au sud ouest, hyper attractives pour la baignade et les sports nautiques
- Des plans d'eau dans d'anciennes sablières (vallée du Loir notamment) ou en retenues aménagés en bases de loisirs dans toute la région: développement dans les années 80 avec une tendance actuelle à retrouver des espaces plus naturels dans les réhabilitations de ces sites

Du parc paysager au parc d'attractions en passant par les espaces naturels



visite *Le Lude*



Zoo de Doué

- Un patrimoine attractif (châteaux de la Loire) dans des sites remarquables faisant l'objet de protections
- Des parcs d'attraction, des zoos, et des lieux événementiels qui laissent des empreintes plus ou moins fortes dans le paysage



Puy du Fou



Terra Botanica



Circuit des 24h

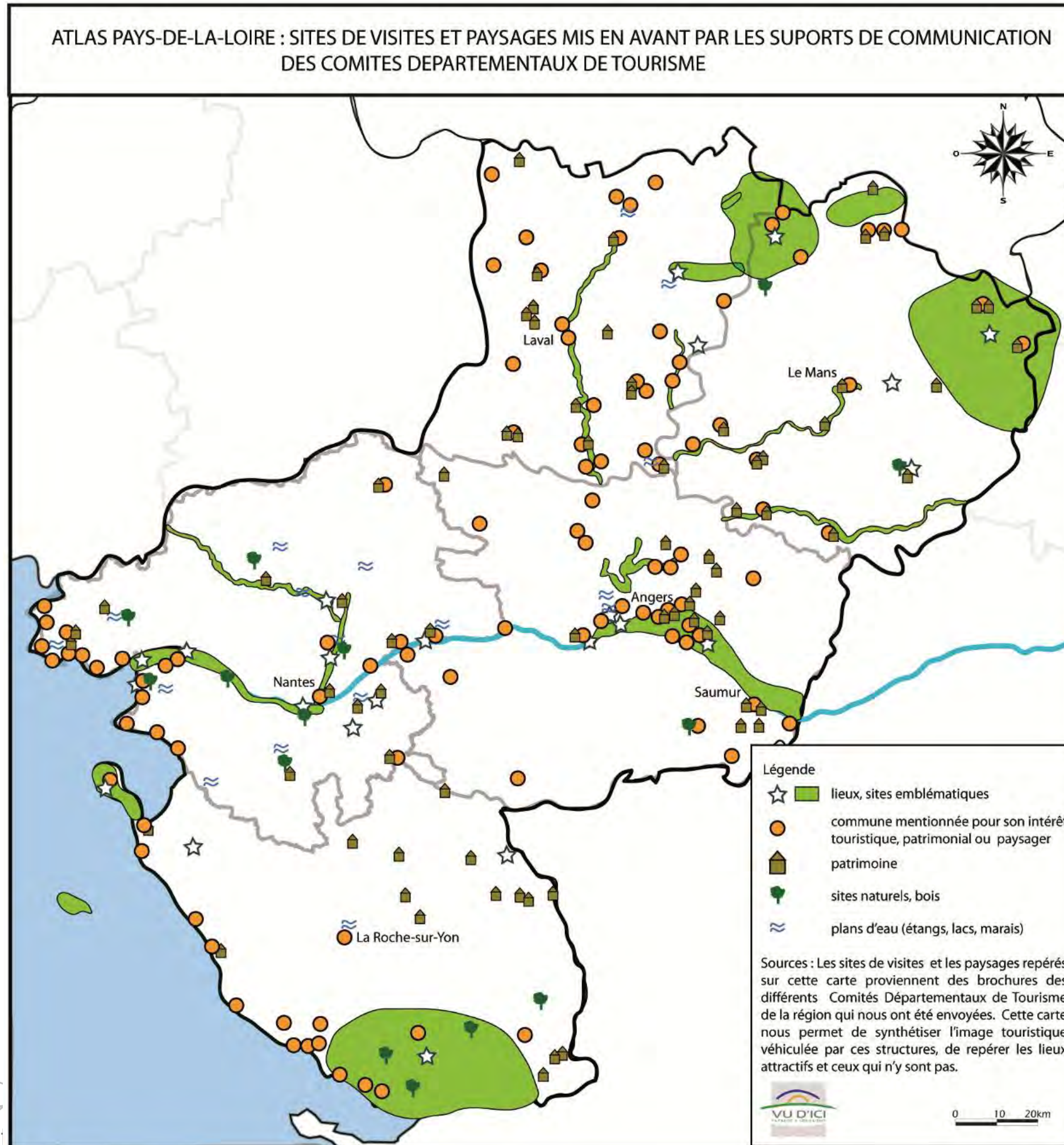


Atlas des paysages Pays de Loire



Musée Tatin

Les paysages attractifs et ceux mis en avant dans la communication des CG



Principales activités pratiquées en séjours (plusieurs réponses possibles)	Pays de la Loire	Rang	France	Rang
Promenade	36,3 %	1	35,4 %	1
Natation, baignade, plage	26,5 %	2	19 %	3
Pas d'activité particulière	21,1 %	3	19,1 %	2
Visite de ville	12,6 %	4	18 %	4
Visite de marché, foire, brocante	10,8 %	5	9,9 %	6
Visite de site naturel	7,7 %	6	10,6 %	5
Vélo, VTT	6,1 %	7	4,6 %	9
Visite de monuments, sites historiques	4,4 %	8	8,6 %	7
Parc de loisirs, aquatique, animalier	4,1 %	9	3,3 %	12
Gastronomie, œnologie	3,2 %	10	3,5 %	11
Visite de musées, expositions	3,1 %	11	4,5 %	10
Pêche	2,8 %	12	1,8 %	14
Festival, concert, théâtre, manifestation	2,5 %	13	3 %	13
Randonnée pédestre	2,4 %	14	5,8 %	8

- Une valorisation qui se concentre sur le littoral, la Loire (sauf entre Chalennes et Ancenis), l'éventail des 3 vallées et le canal de Nantes à Brest, les PNR
- Plus de 80% des activités qui ont trait aux espaces agro-naturels et patrimoniaux

Les Pays de la Loire

-  Office de tourisme
-  Petite Cité de Caractère
-  Monument majeur (château, édifice religieux...)
-  Ville et Pays d'Art et d'Histoire
-  Musée majeur
-  Parc d'attractions / Parc à thèmes
-  Parc et jardin - Label Jardin distingué APJPL
-  Golf
-  Gare et arrêt TGV
-  Centre de thalassothérapie
-  Zoo / Aquarium / Parc animalier
-  Base de location de bateau habitable
-  Périmètre inscrit au Patrimoine mondial de l'UNESCO
-  Parc naturel régional et Parc interrégional du Marais poitevin



SUR LA ROUTE DES VINS DE LOIRE
ON THE LOIRE WINE ROUTE

www.vinsdeloire.fr

VILLES & PAYS D'ART & D'HISTOIRE

PETITES CITÉS DE CARACTÈRE

des Pays de la Loire

- L'ouest de la région qui essaie de gagner en visibilité par la labellisation en mettant en avant son caractère patrimonial





SCHEMA REGIONAL VELOROUTES ET VOIES VERTES



Légende sur les axes du schéma régional

- Axe régional existant
- - - Axe régional sans aménagement
- Axe européen, national) hors région Pays de la Loire
- ou régional

GARES COMPRESSES DANS LE PERIMETRE DE TRANSPORT URBAIN NANTAIS



- 1 Nantes - Saint-Nazaire - Le Croisic
- 2 Nantes - Redon - Rennes
- 3 Nantes - Quimper
- 4 Redon - St-Nazaire
- 5 Angers - Nantes
- 6 Nantes - Tours - Orléans
- 7 Nantes - Cholet
- 8 Nantes - Poitiers
- 9 Nantes - La Roche/Yon - Les Sables d'Olonne
- 10 Nantes - Luçon - La Rochelle
- 11 Nantes - Ste Pazarne - Pornic
- 12 Nantes - Challans - St Gilles-Croix-de-Vie
- 13 Nantes - St Jean-de-Monts
- 14 Nantes - Noirmoutier
- 15 Les Sables - La Roche - Bressuire - Saumur
- 16 La Roche/Yon - Fontenay-le-Comte
- 17 Fontenay-le-Comte - Niort
- 18 Fontenay-le-Comte - La Rochelle
- 19 Angers - Châteaubriant
- 20 Angers - Saumur - Tours
- 21 Angers - Cholet
- 22 Le Mans - Angers - Nantes
- 23 Le Mans - Laval - Vitré - Rennes
- 24 Le Mans - Nogent - Paris
- 25 Le Mans - Alençon - Caen
- 26 Le Mans - Château-du-Loir - Tours
- 27 Le Mans - La Flèche - Saumur
- 28 Laval - Nantes
- 29 Laval - Angers
- 30 TER de l'agglomération nantaise

- Station Balnéaire
- Site remarquable
- Jardin remarquable
- Monuments nationaux

Des réseaux de découverte qui valorisent de manière privilégiée les vallées et le littoral



Des infrastructures de découverte qui impliquent une cohérence globale pour être lisibles et faire découvrir la diversité des paysages

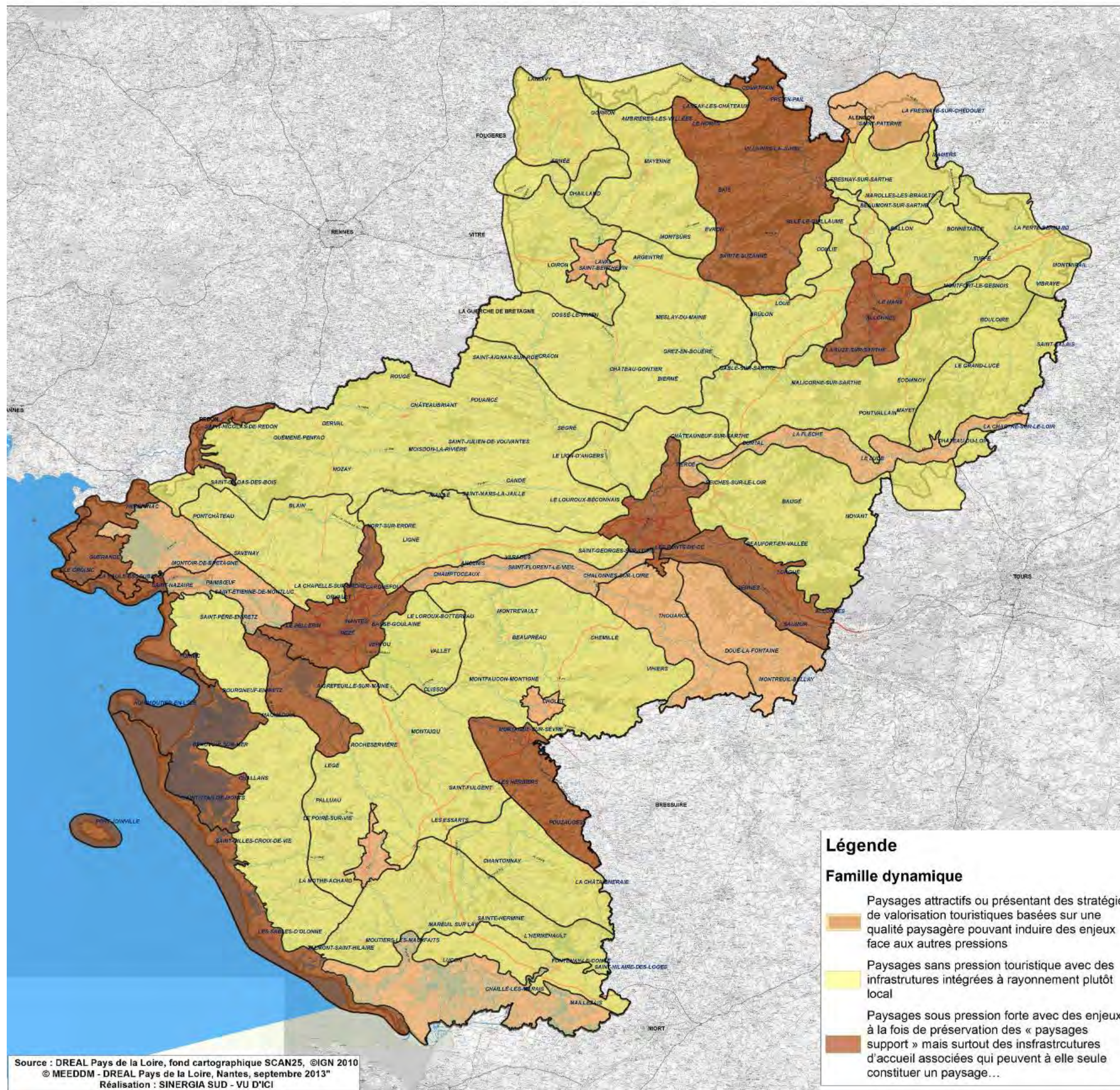


Ports de Pornic: du port traditionnel au port de plaisance



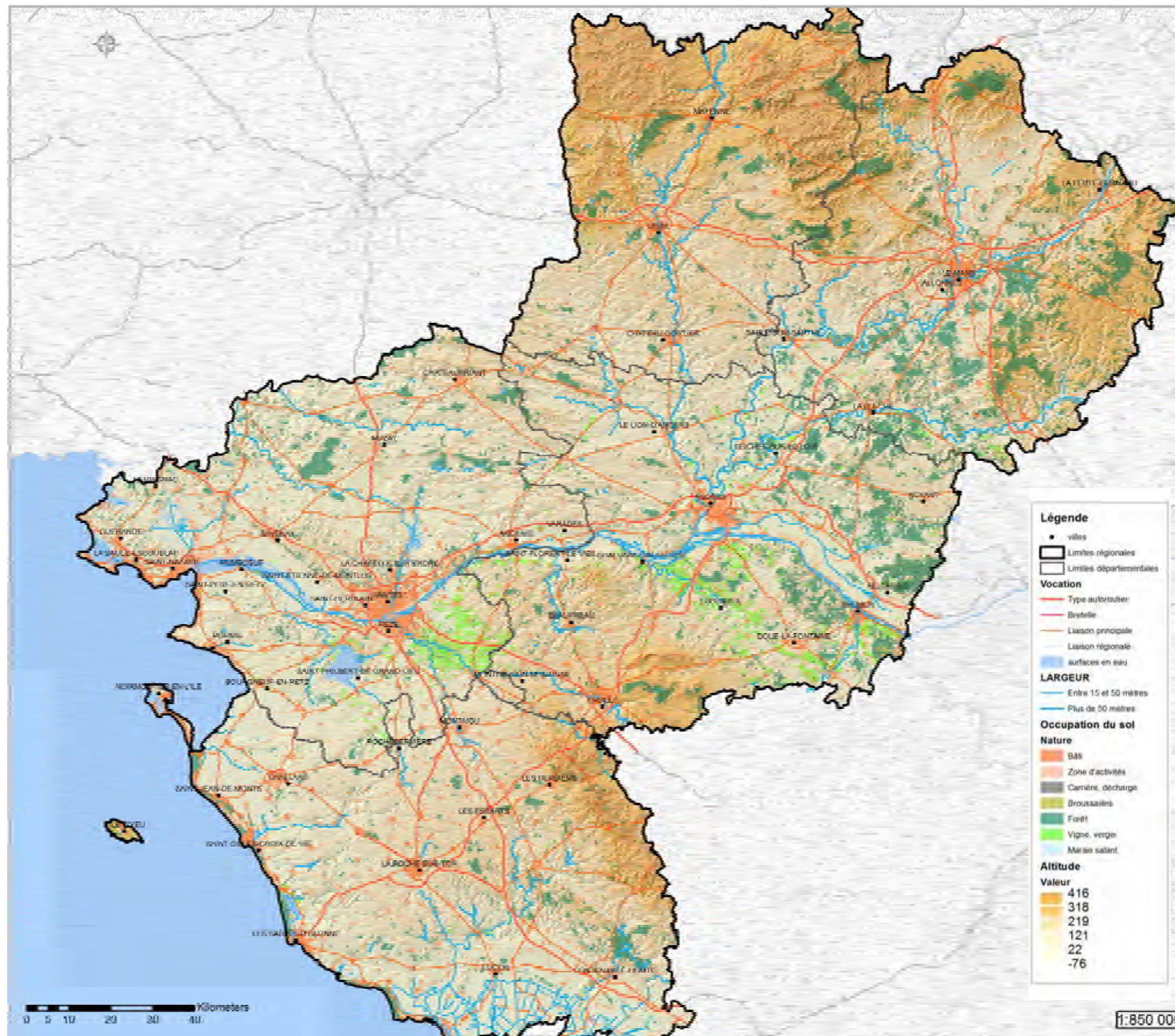
Sensibilités et enjeux

Carte des familles dynamiques de la région Pays-de-la-Loire



Source : DREAL Pays de la Loire, fond cartographique SCAN25, ©IGN 2010
 © MEEDDM - DREAL Pays de la Loire, Nantes, septembre 2013*
 Réalisation : SINERGIA SUD - VU D'ICI

Problématique de la cartographie



- Retour d'expérience sur l'usage des cartographies en paysage et notamment en SIG:

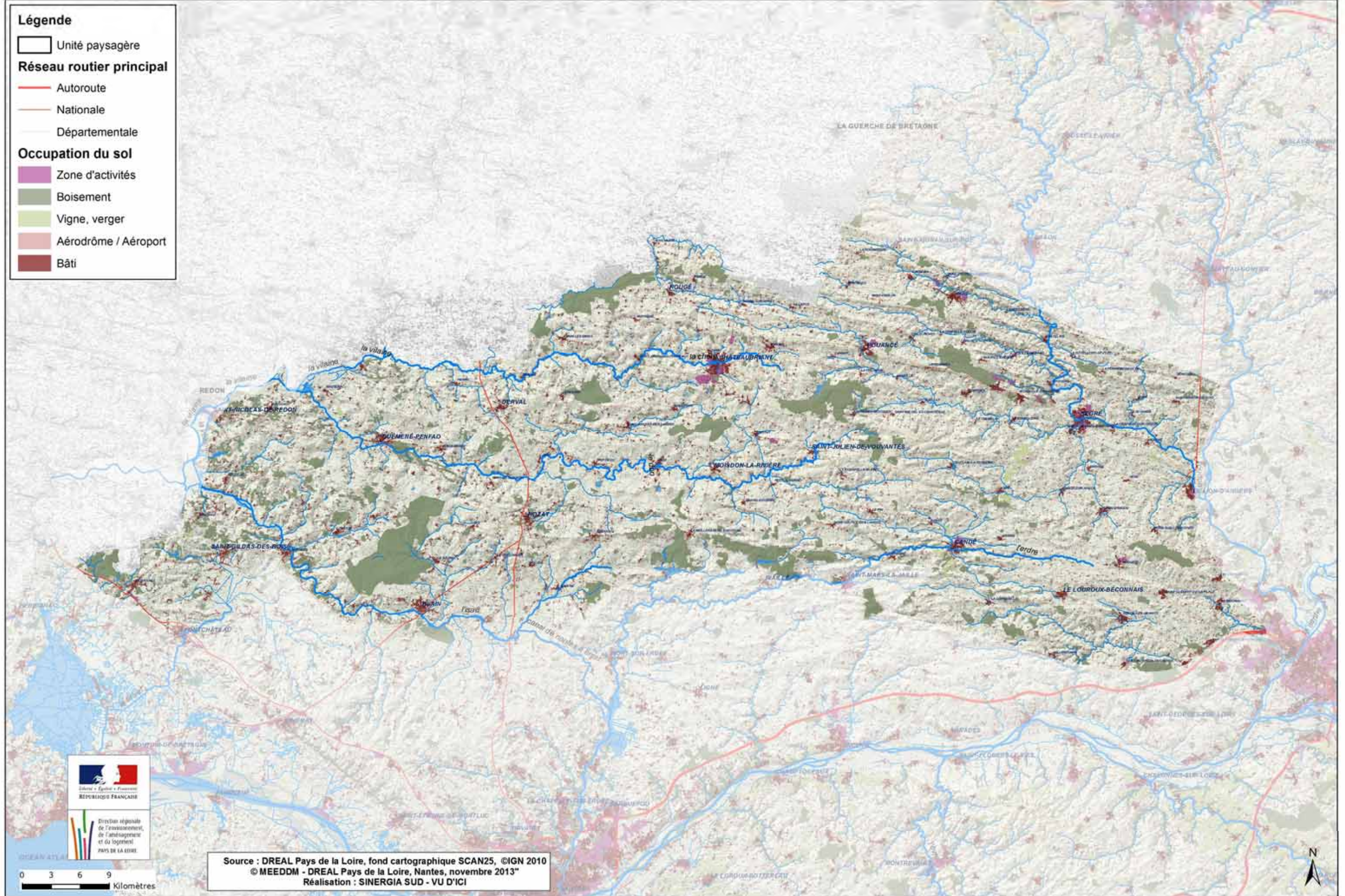
- Niveau de détail

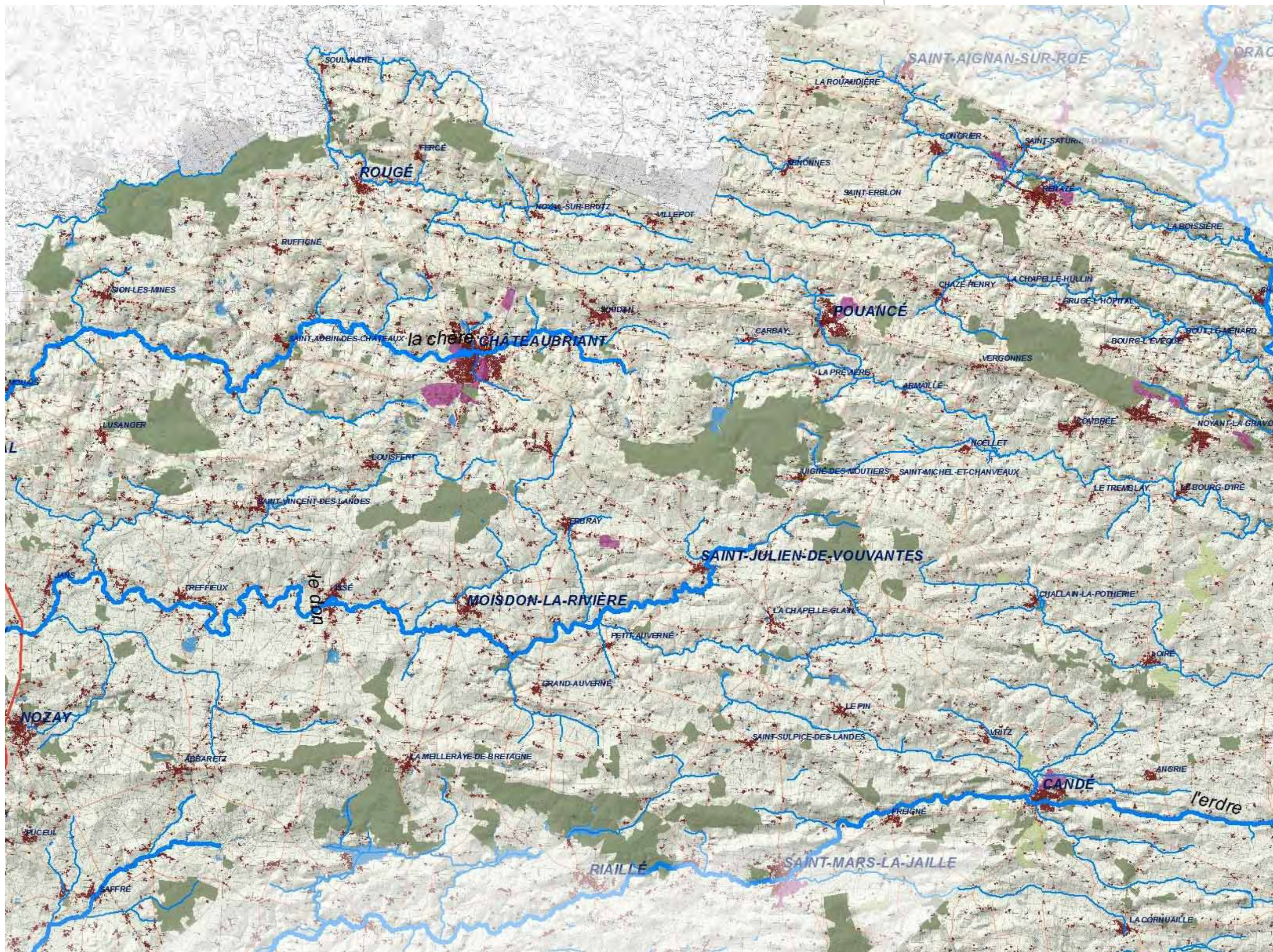
- Fond

- Représentation et échelle de sortie

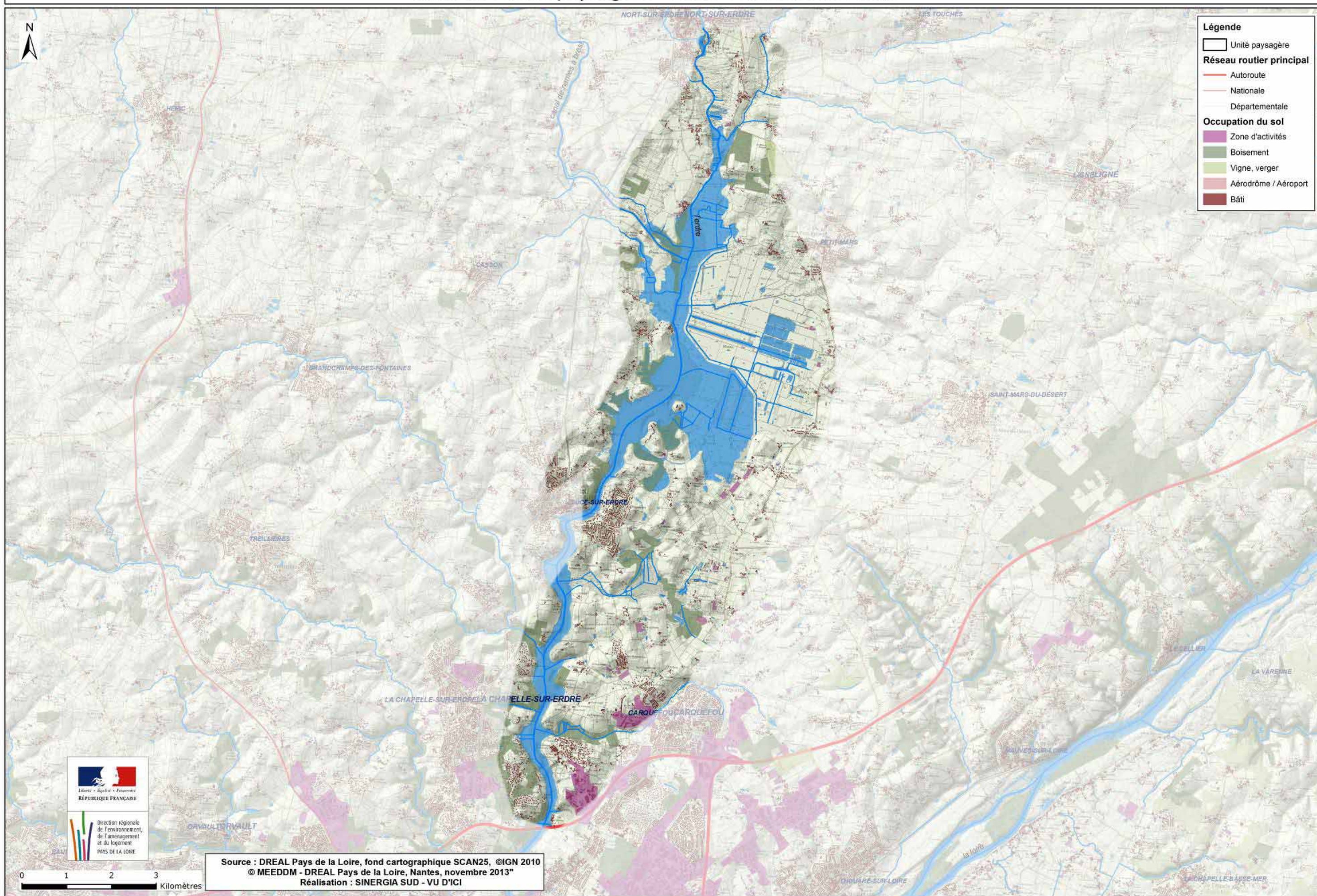
- Retours de tests sur deux UP de taille différente

Carte de l'unité paysagère «Les marches Sud de Bretagne»



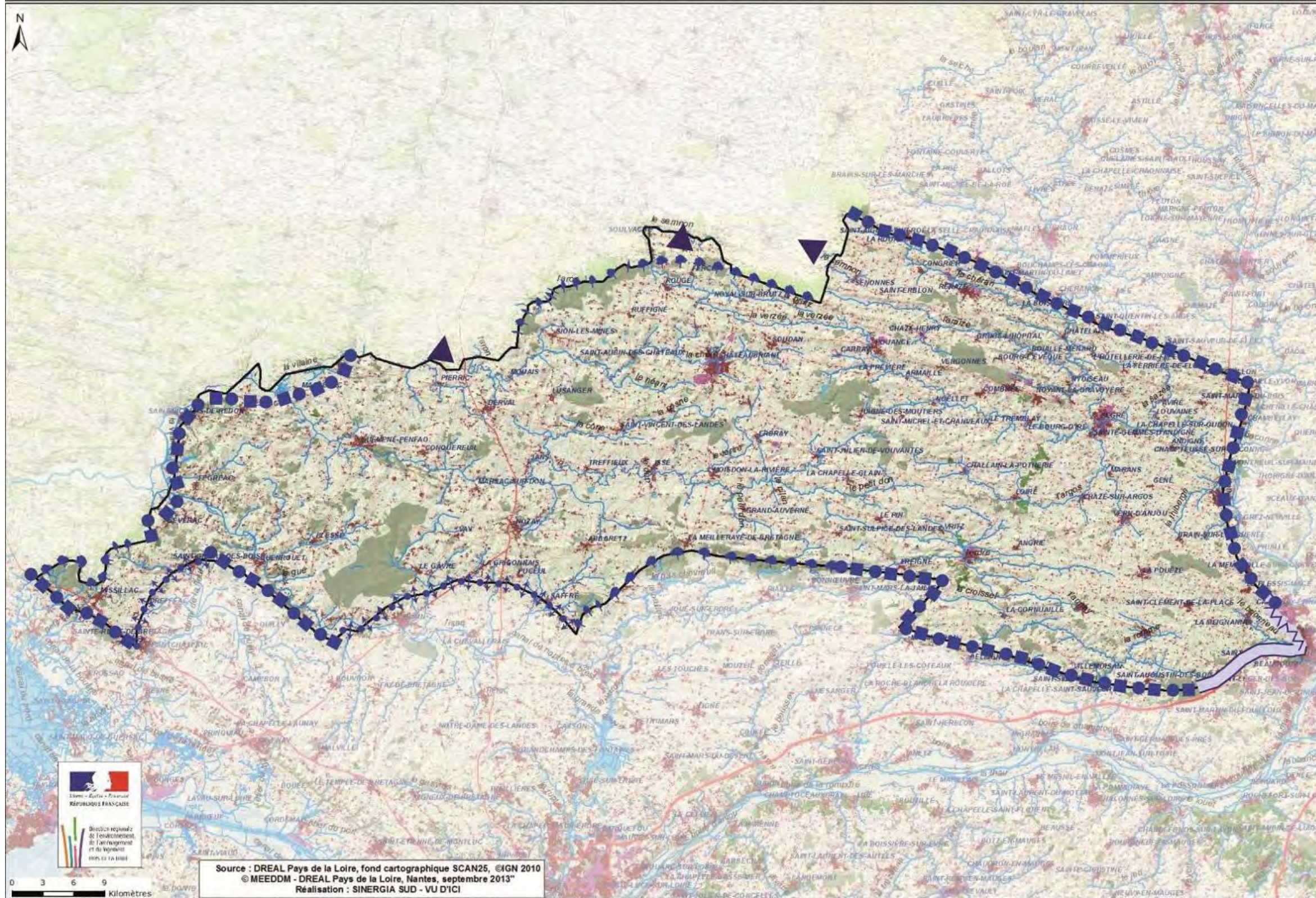


Carte de l'unité paysagère «Vallée et marais de l'Erdre»



Carte avec qualification simple des limites

Carte de l'unité paysagère "XXXXXXXXX"



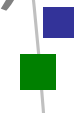
Limites et continuités paysagères :

- ■ ■ Limite topographique
- ◆ ◆ Limite forestière ou boisée.
- ▬ Infrastructure marquant une limite
- ⋈ Frange urbaine
- ⋈ ⋈ Transition paysagère
- ▶ Continuité paysagère

Légende

- Unité paysagère
- Réseau routier principal**
- Autoroute
- Nationale
- Départementale
- Aérodrome / aéroport
- Bâti industriel
- Bâti
- Zone d'activités
- Boisement
- Vigne, verger

Source : DREAL Pays de la Loire, fond cartographique SCAN25, ©IGN 2010
 © MEEDDM - DREAL Pays de la Loire, Nantes, septembre 2013
 Réalisation : SINERGIA SUD - VU D'ICI



Recherche Photothèque Cartothèque Bibliographie Lexique Forme Air Qualité

Atlas de Paysages des Pays de la Loire


Présentation générale Les paysages régionaux Unités paysagères Familles et dynamiques

OUTILS

- Recherche
- Photothèque
- Cartothèque
- Bibliographie
- Lexique


ESPACE COLLABORATIF

- Se connecter



La région des Pays de la Loire est avant tout un territoire de confluence et de rencontres qui offre de fait une réelle diversité de paysages. Charnière entre les caractères géologiques affirmés de la partie méridionale du massif armoricain et des bassins parisien et aquitain, la région développe une arborescence de vallées aux identités marquées avec la Loire pour axe majeur. Cette mosaïque de paysages traduit également la rencontre entre la terre et l'océan avec de nombreuses subtilités. Que vous soyez élu, professionnel ou amateur de paysages ce site vous permettra de parcourir l'atlas des paysages de la région pour découvrir, comprendre et interpréter les paysages et leurs enjeux au travers des rubriques suivantes :

Présentation générale
Les paysages régionaux
Les unités paysagères
Les familles et dynamiques



CSST5 Unités et familles de paysages

OUTILS

- Recherche
- Photothèque
- Cartothèque
- Bibliographie
- Lexique

ESPACE COLLABORATIF

- Se connecter



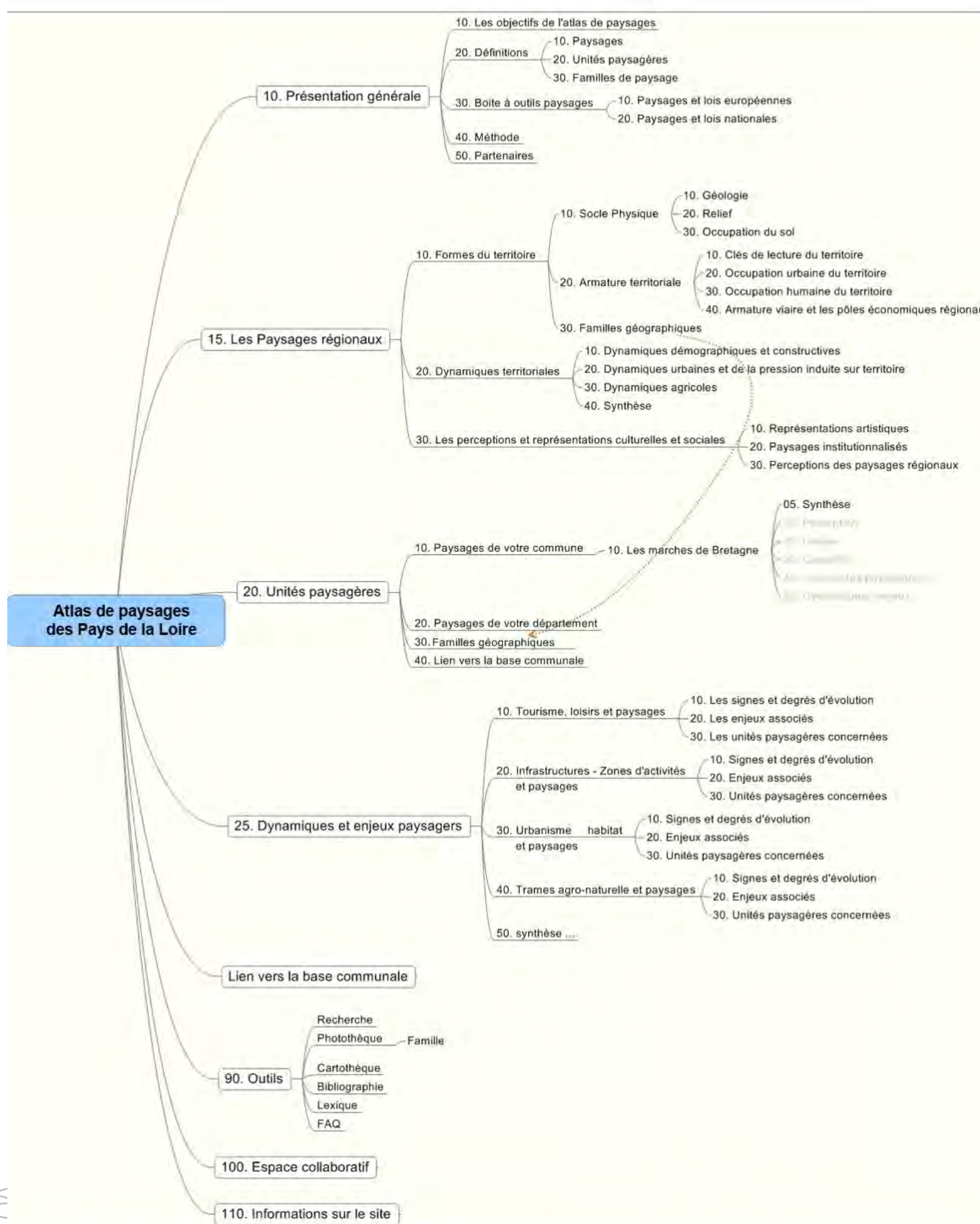
La région des Pays de la Loire est avant tout un territoire de confluence et de rencontres qui offre de fait une réelle diversité de paysages. Charnière entre les caractères géologiques affirmés de la partie méridionale du massif armoricain et des bassins parisien et aquitain, la région développe une arborescence de vallées aux identités marquées avec la Loire pour axe majeur. Cette mosaïque de paysages traduit également la rencontre entre la terre et l'océan avec de nombreuses subtilités. Que vous soyez élu, professionnel ou amateur de paysages ce site vous permettra de parcourir l'atlas des paysages de la région pour découvrir, comprendre et interpréter les paysages et leurs enjeux au travers des rubriques suivantes :

Présentation générale
Les paysages régionaux
Les unités paysagères
Les familles et dynamiques

Présentation générale	Les paysages régionaux	Unités paysagères	Familles et dynamiques
Les objectifs de l'atlas des paysages	Formes du territoire	Les marches de Bretagne	Tourisme et paysages
Définitions	Évolutions	La presqu'île guérandaise	Infrastructures
Contexte législatif	Perceptions saisonnières et sociales		Économie et paysages
Méthode	Les grands paysages régionaux		Provisionnement urbain
Partenaires			habitat - banlieue et paysages
			Dynamique agro-naturelle et paysage
			Synthèse

ACCUEIL

- Présentation générale
- Les paysages régionaux
- Les unités paysagères
- Dynamiques et enjeux paysagers
- Lien vers la base communale
- outils
- Espace collaboratif
- Informations sur le site



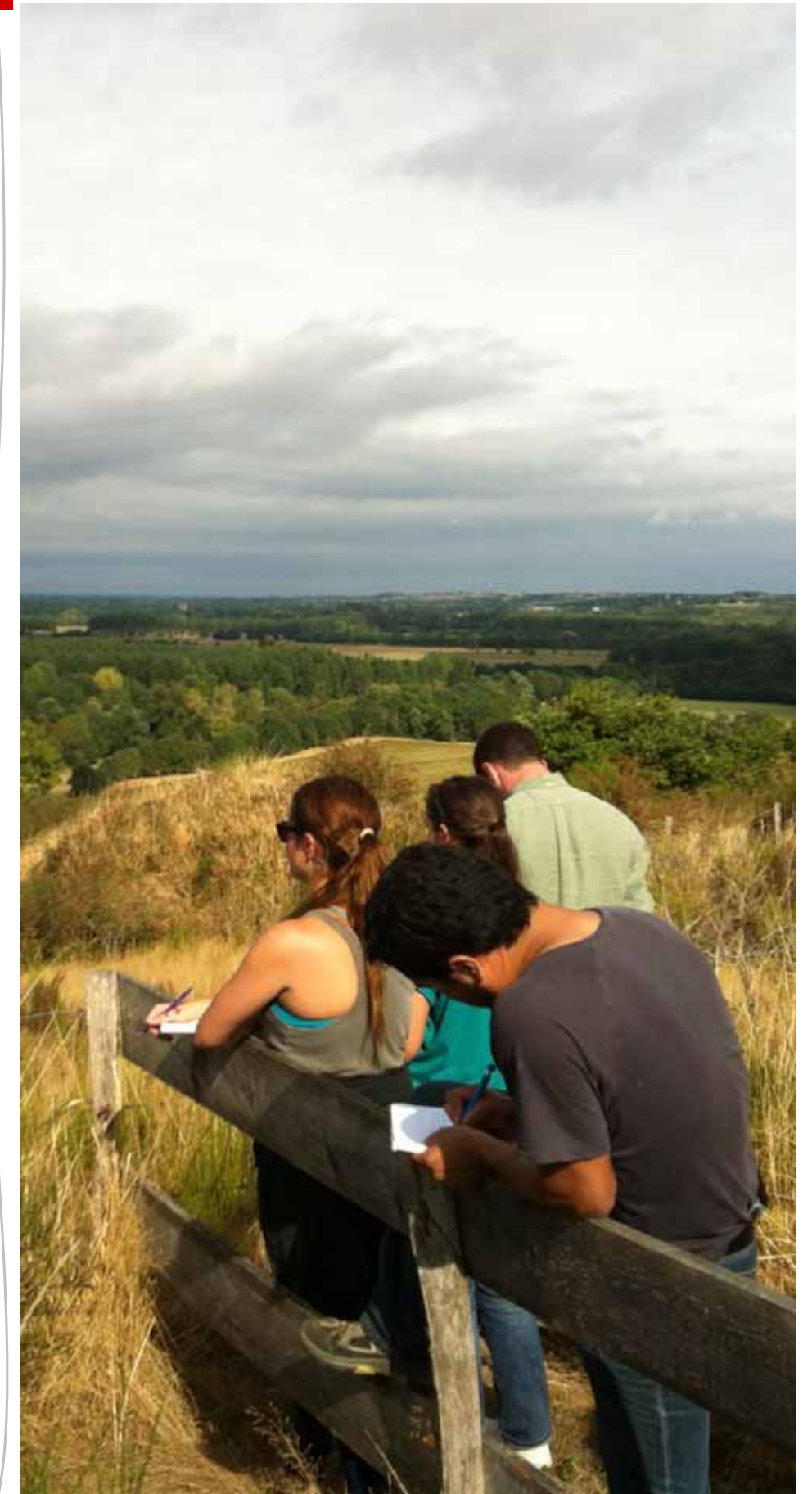


Présentation des tables rondes de février-mars 2014

- **Les objectifs :**
Faire remonter de l'information pour envisager les dynamiques et surtout analyser les enjeux de paysage à l'échelle régionale suivant les grandes thématiques proposées pour les familles + la demande sociale en paysage

- **Les modalités :**
 - Une thématique travaillée dans chacun des départements, enjeu régional
 - Un groupe de 10-12 personnes constitué de personnes en lien avec la thématique sur la base du volontariat lors du séminaire et sur proposition des C.A.U.E. et de l'équipe (organisation par l'équipe d'étude de la mobilisation des participants)
 - Durée : 2 heures 30
 - Lieux : salle de la DDT ou C.A.U.E. dans chaque département (s'ils sont OK sinon DDT)
 - Intervenants : deux pour assurer l'animation et le secrétariat de séance

- **Déroulement de chaque séance :**



Vu d'ici

43

Présentation des tables rondes de février-mars 2014

- **Les thématiques travaillées :**

Tourisme et paysage : 85

Demandes sociales de paysage : 44

Infrastructures, Zones d'activités et paysage : 72

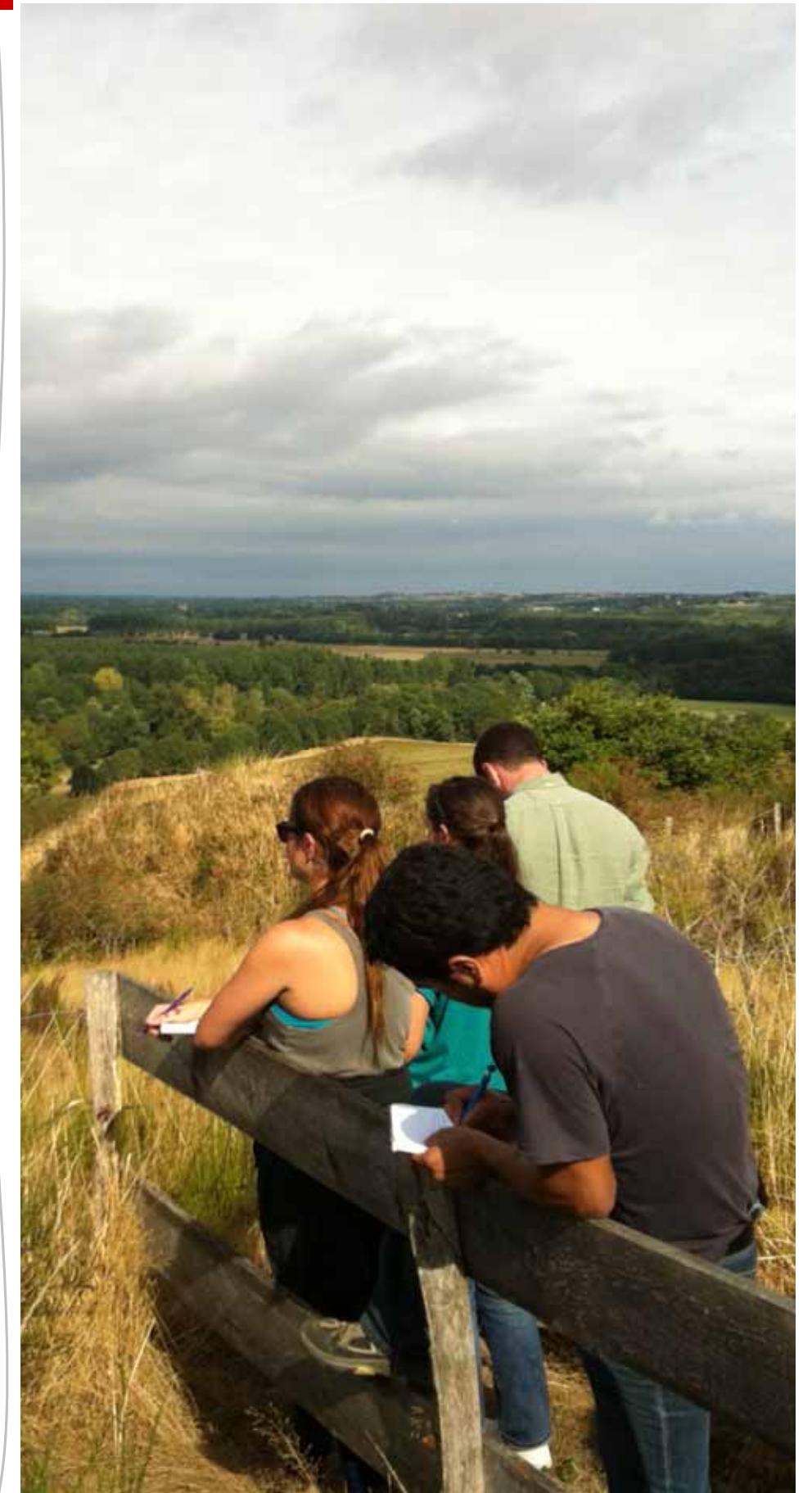
Urbanisme, habitat, franges et paysage : 49

Trames agro-naturelles : 53

- **Le calendrier :**

- février/mars 2014 sur 2,5 jours : un groupe le matin, un groupe l'après-midi sauf pour un sur une demi-journée.

- **Groupes constitués sur la base du volontariat et des indications** : élus régionaux, représentants associatifs, techniciens territoriaux, chargés de mission en proportion variable selon les thématiques ciblées



Vu d'ici

44