



ATLAS DE PAYSAGES DES PAYS DE LA LOIRE

Comité de suivi scientifique
et technique N° 3

11/07/13





1. Présentation d'un retour d'étude sur l'économie et les paysages
2. Les outils mis en œuvre pour la perception sociale des paysages
 - Le carnet des acteurs
 - Le séminaire
 - Les entretiens
3. Quelle définition régionale pour les familles de paysage?
4. L'arborescence du site internet (et du contenu de l'atlas)

LES PERCEPTIONS SOCIALES DU PAYSAGE au niveau régional

CSST3 Cadrage des outils de l'atlas

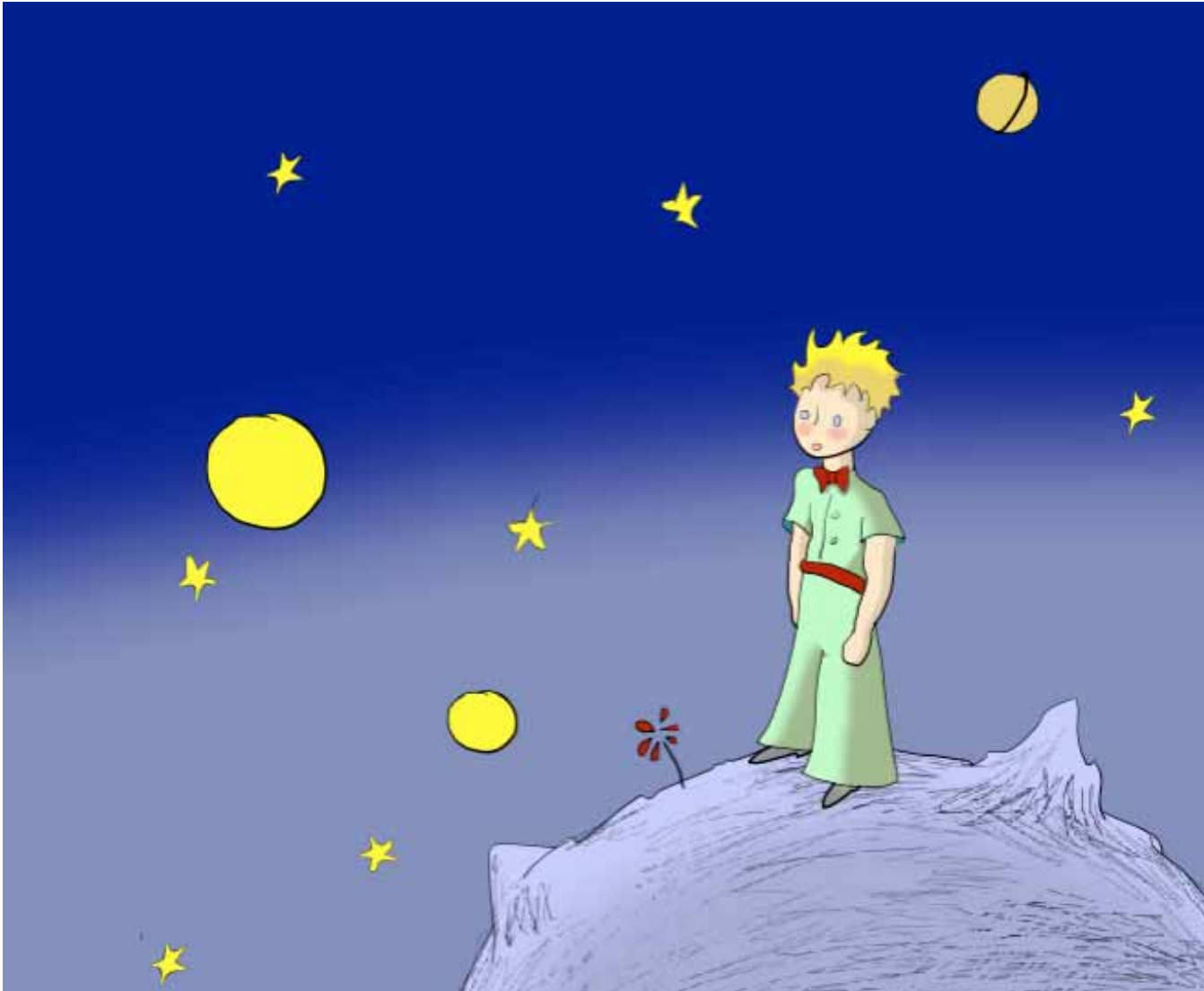


Vu d'ici

3



DESSINE MOI UNE REGION...



- Travail sur la mémoire du paysage:
- Dessinez schématiquement les Pays de la Loire avec les grands éléments identitaires paysagers qui vous viennent en mémoire.

DESSINE MOI UNE REGION...

Carte des dessins réalisés par le Comité de suivi Scientifique et Technique (CST) sur le principes de «dessine moi une région» le 4 Juin 2013

1/ Les éléments naturels et semi-naturels distingués dans le paysage

- Paysage de bocage
- Paysage de maraichage
- Paysage horticole
- Paysage agroforestier
- Marais (Breton, Brière, Poitevin)
- Grandes plages du littoral et ses dunes
- Petites plages du littoral
- Le littoral
- Les Alpes mancelles
- Les Bosses Vallées Angevines
- Le Val de Loire, ses vignobles et ses châteaux
- Le sillon de Bretagne (plissements hercyniens)
- Les cours d'eau

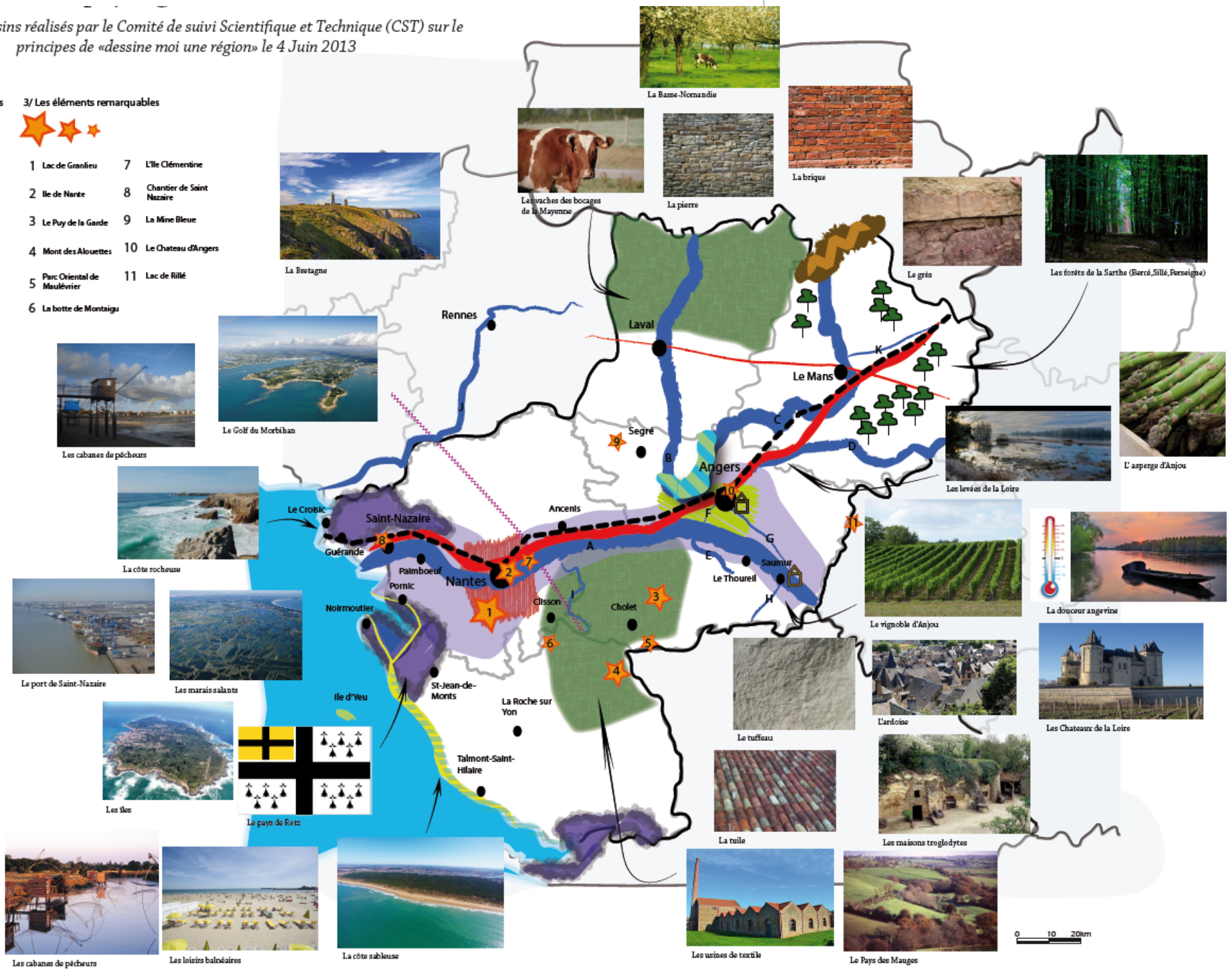
3/ Les éléments remarquables

- 1 Lac de Granlieu
- 2 Ile de Nantes
- 3 Le Puy de la Gardie
- 4 Mont des Alouettes
- 5 Parc Oriental de Maulévrier
- 6 La botte de Montaigu
- 7 L'Île Clémentine
- 8 Chantier de Saint Nazaire
- 9 La Mine Bleue
- 10 Le Château d'Angers
- 11 Lac de Rillé

- A La Loire
- B La Mayenne
- C La Sarthe
- D Le Loir
- E Le Layon
- F La Maine
- G L'authion
- H Le Thouet
- I La Divatte
- J La Vienne
- K Le Thouet

2/ Le réseau routier marquant le territoire

- Réseau autoroutier Le Mans-Angers-Nantes-St Nazaire
- Réseau autoroutier Le Mans-Laval
- Voie ferrée Le Mans-Angers-Nantes-St Nazaire
- Les communes notables



Les cabanes de pêcheurs

Les loisirs balnéaires

La côte sableuse

Les usines de textile

Le Pays des Mauges

0 10 20km

■ OBJECTIFS:

- Une démarche participative
- Un processus avec des étapes : niveau régional retenu pour le moment
- Un état des lieux
- Définition des enjeux
- Une visée prospective

■ LES TEMPS FORTS

- Réunions du Comité Scientifique et Technique
- Réunions préparatoires
- Visites de terrain
- Séminaire paysage
- Groupe d'entretiens dans chaque département



« Projetons nous dans nos paysages ? »

- **Dates : 09 et 10 janvier 2014**
- Lieu : Agrocampus, Angers
- Projetons nous dans nos paysages?
Un fil conducteur qui se décline en deux thématiques fortes :
 - Le paysage dans l'aménagement du territoire
 - Réflexions autour de l'Atlas de Paysages dans les Pays de la Loire



■ Les objectifs :

- S'appuyer sur cet évènement pour mobiliser les acteurs régionaux autour de l'Atlas
- Reconstituer un réseau d'acteurs du paysage
- Recueillir des informations sur les paysages et les actions menées dans les Pays de la Loire
- Consulter les élus, les professionnels et les représentants associatifs sur les perceptions sociales du paysage

■ Les modalités pour y parvenir

- Création d'un stand dédié à l'Atlas avec des panneaux d'exposition (panneaux –boite a idées)
- Animation d'ateliers thématiques
- Enquête quantitative mise en ligne et diffusée en même temps que l'invitation au séminaire: Le Carnet des Acteurs
- Enquête qualitative réalisée sur des sites ciblés qui pourront nourrir les présentations lors du séminaire



■ Les problématiques d'organisation des deux journées :

- Faut-il dédier une journée atlas au risque qu'elle soit peu mobilisatrice ou ventiler sur deux jours?
- Comment gérer les ateliers et les séances plénières pour trouver un fonctionnement participatif, ce qui implique une préparation et des moyens spécifiques?

■ Echange sur un programme type

Première Journée

- Définition du paysage (philosophe, écrivain...)
- Le paysage dans le droit européen et français
- La prise en compte du paysage dans les différentes politiques sectorielles (sous forme d'ateliers thématiques):
 - Paysages et protections patrimoniales
 - La prise en compte du paysage dans les documents de planification, quels outils?
 - Paysages et affichage publicitaire?



Vu d'ici

9

■ Echange sur un programme type

Deuxième Journée

- Introduction et rappel journée 1
- Présentation de l'atlas de paysages des Pays de la Loire
- Une illustration des outils de la participation
- Les enseignements du carnet des acteurs et le retour des entretiens étudiants
- Le retour d'expérience sur la mise en place d'un réseau paysage
- Ateliers paysages:
 - L'atlas régional comme outil pédagogique et de sensibilisation par la connaissance des paysages
 - L'atlas comme outil d'aide à la décision des élus : le paysage comme projet politique
 - L'atlas révélateur des paysages emblématiques ou des problématiques



Vu d'ici

10

LES POINTS D'APPUI POUR L'ENQUETE

- Le carnet des acteurs : avec une cible « professionnels et élus »
- Un site dédié à l'Atlas
- Un groupe de 10-12 étudiants en M2 médiation et paysage disponibles entre mi-septembre et mi-janvier



Vu d'ici

11

■ Le contenu

- Un préambule
- Le programme du séminaire
- Un questionnaire d'enquête
- Le bulletin d'inscription au séminaire

■ Les prérequis pour élaborer le questionnaire

- Nombre de répondants inconnu
- Deux modes de réception des réponses
- Logiciel de traitement (nombre, tris à plat, tris croisés, importation des données sur Word...) qui conditionne le questionnaire
- Saisie des réponses
- Capacité de traitement des résultats
- Analyse des résultats
- Présentation des résultats bruts (cartes, tableaux, graphiques) et de l'analyse



- **Objectifs :**
 - recueillir les opinions et les expériences des participants/invités selon leurs postures
 - alimenter les débats lors du séminaire

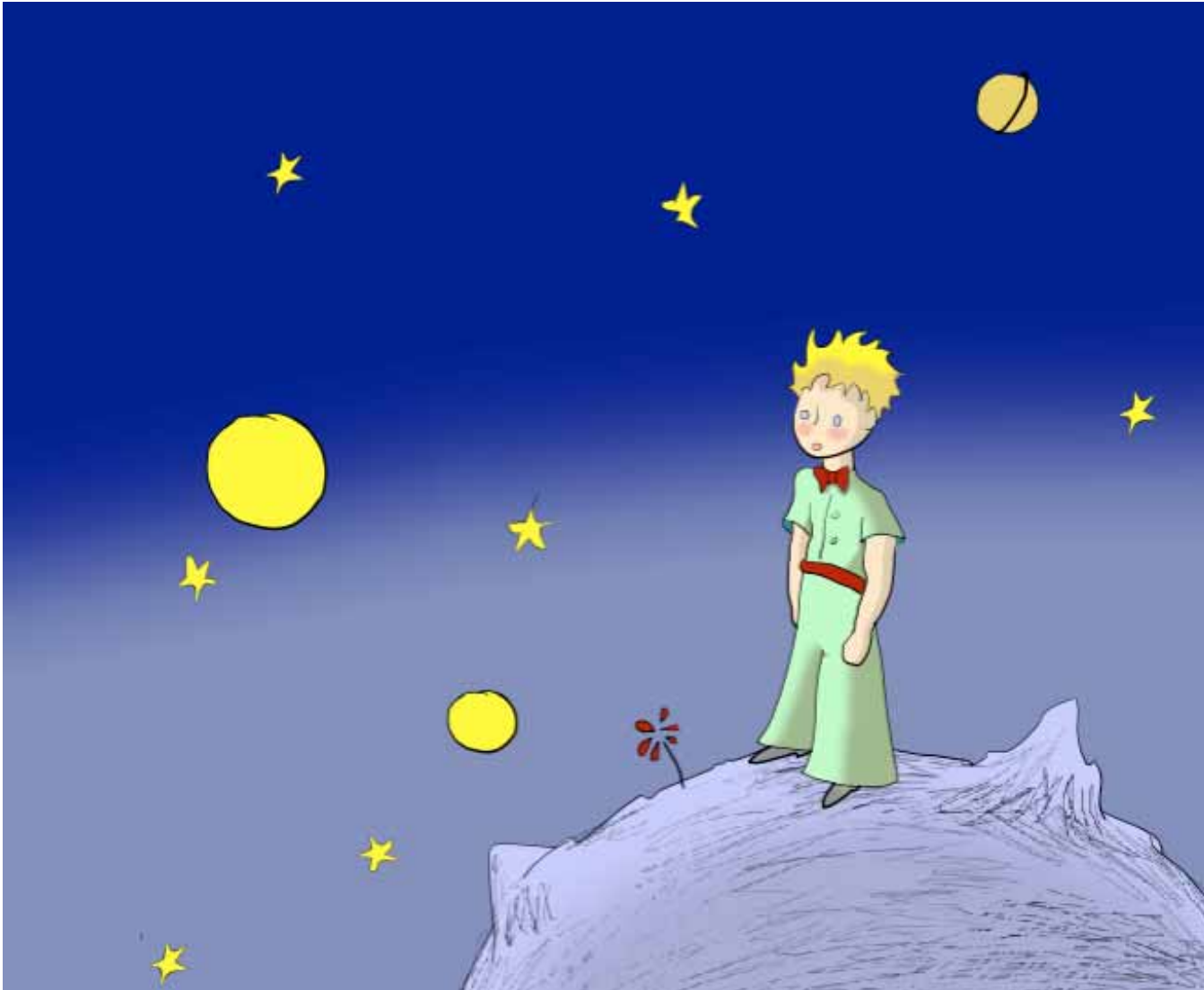
- **Enjeux :**
 - taux de réponses
 - qualité des réponses
 - exploitation des réponses
 - Traitement statistique



- **Structure du questionnaire:**
 - Deux échelles de réponses: la région et le territoire de « travail » du répondant
 - Plusieurs thématiques de questionnements:
 - Les paysages de « qualité »
 - Les paysages qui ne sont pas de qualité
 - Les paysages « ordinaires »
 - Les moteurs d'évolution des paysages
 - Le rapport aux atlas de paysage existants
 - Les actions menées en matière de paysages
 - Identification du répondant (avec la problématique de l'anonymat)



- Contribution du CSST aux définitions du questionnaire



■ Modalités

- Avant le séminaire et après l'exploitation des résultats de l'enquête quantitative pour enrichir l'analyse
- Quelques sites ciblés
- Des entretiens individuels réalisés par les étudiants ?

■ Objectifs :

- Comprendre le sens des réponses
- Qualifier les perceptions sociales

■ Enjeux :

- réponses argumentées
- sites représentatifs
- diversités des personnes entendues

Traitement qualitatif



■ Préparation en amont:

- Création du questionnaire en anticipant sur les conditions de saisie et l'exploitation des données
- Questionnaire court, cohérent et qui mobilise peu de temps
- Préambule dans le carnet des acteurs pour en expliciter le sens
- Retour un mois après la diffusion

■ Démarche

- Traitement et analyse du carnet des acteurs
- Construction d'une grille d'entretien
- Organisation des entretiens
- Réalisation des entretiens (en binôme)
- Analyse de contenu
- Confrontation avec l'enquête quantitative du carnet d'acteurs
- Les enseignements à en retirer



PRESENTATION DES RESULTATS

- LORS DU SEMINAIRE
- SUR LE SITE



Vu d'ici

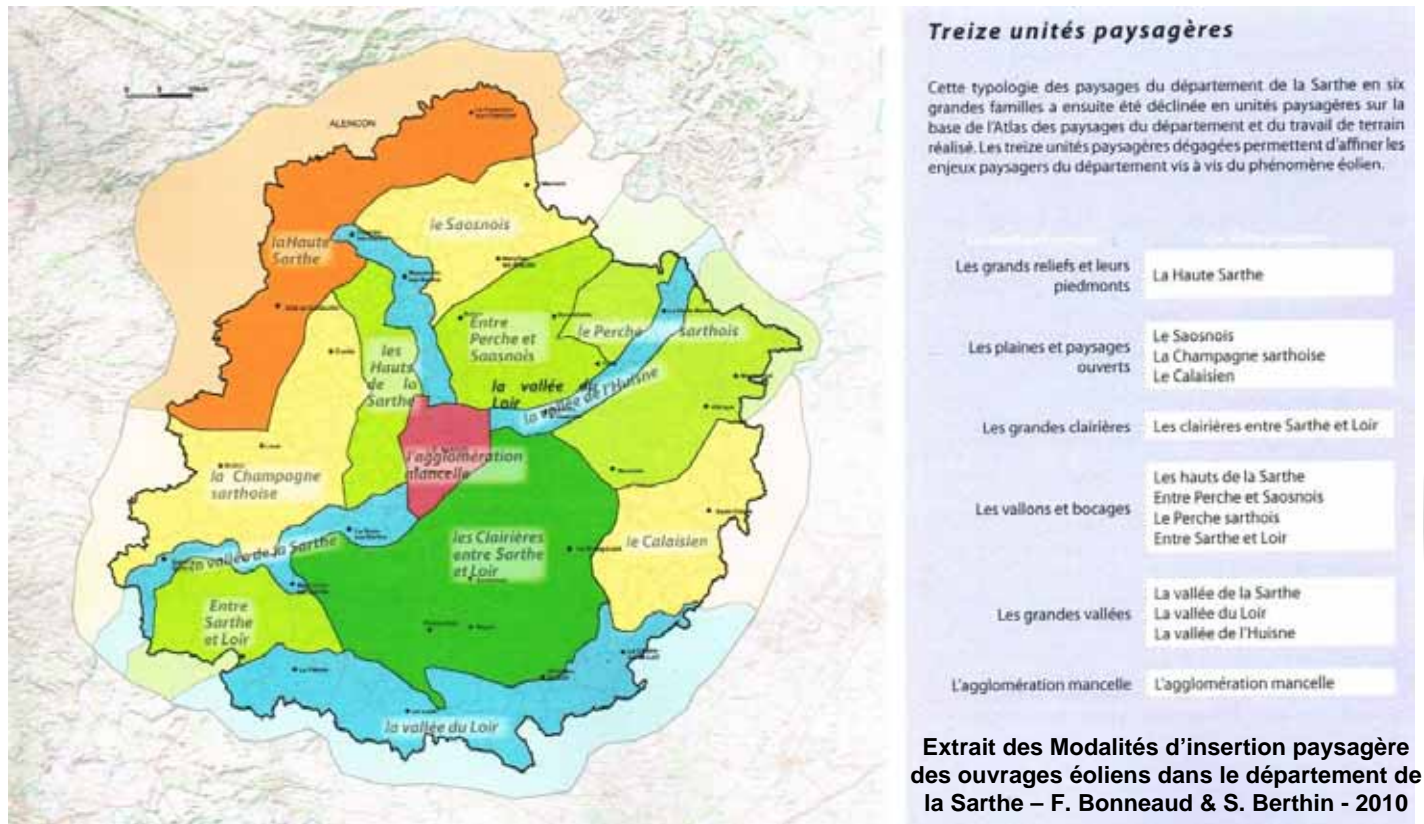
18

Quelle définition régionale pour les familles de paysage?



RAPPEL DES DEFINITIONS

La famille de paysages la plus simple et communément évoquée s'appuie sur les critères géomorphologiques.



- un langage commun, usuel et accessible
- une donnée indispensable dans un atlas des paysages
- un constat, un référentiel mais quel usage prospectif ?

Ensemble de paysages

C'est un type de regroupement d'unités paysagères par agrégation spatiale d'unités contigües selon des critères de ressemblance à préciser.

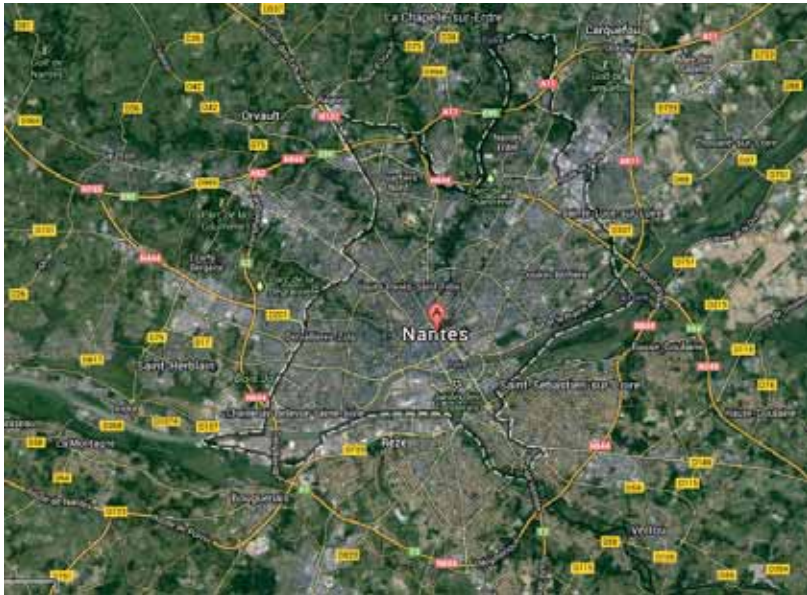
Famille de paysages

C'est un type de regroupement non contiguë d'unités paysagères par ressemblance. Il faut alors préciser le (ou les) critère(s) d'identification de la famille

Ces regroupements peuvent être effectués selon différentes approches qui peuvent être croisées.

Quelle définition régionale pour les familles de paysage?

Les aménités du paysage
(Tourisme –loisirs - sports & paysages)



Pression urbaine –habitat –
franges & paysages

Dynamique agro-naturelle
& paysages



Infrastructures-Economie
& paysages

NOTRE OBJECTIF : Inscrire la notion de famille dans la prise en compte de la dynamique prospective des paysages et des incidences des enjeux identifiés dans les paysages de demain ...

Quels paysages demain ?

- des familles transversales à dimension prospective
- l'identification des signes et degré d'évolution par famille
- la définition des enjeux associés et leur illustration au travers de 5 exemples (sur des unités paysagères différentes et 1 par département) par famille
- l'édition d'une carte des sensibilités des paysages de la région par famille

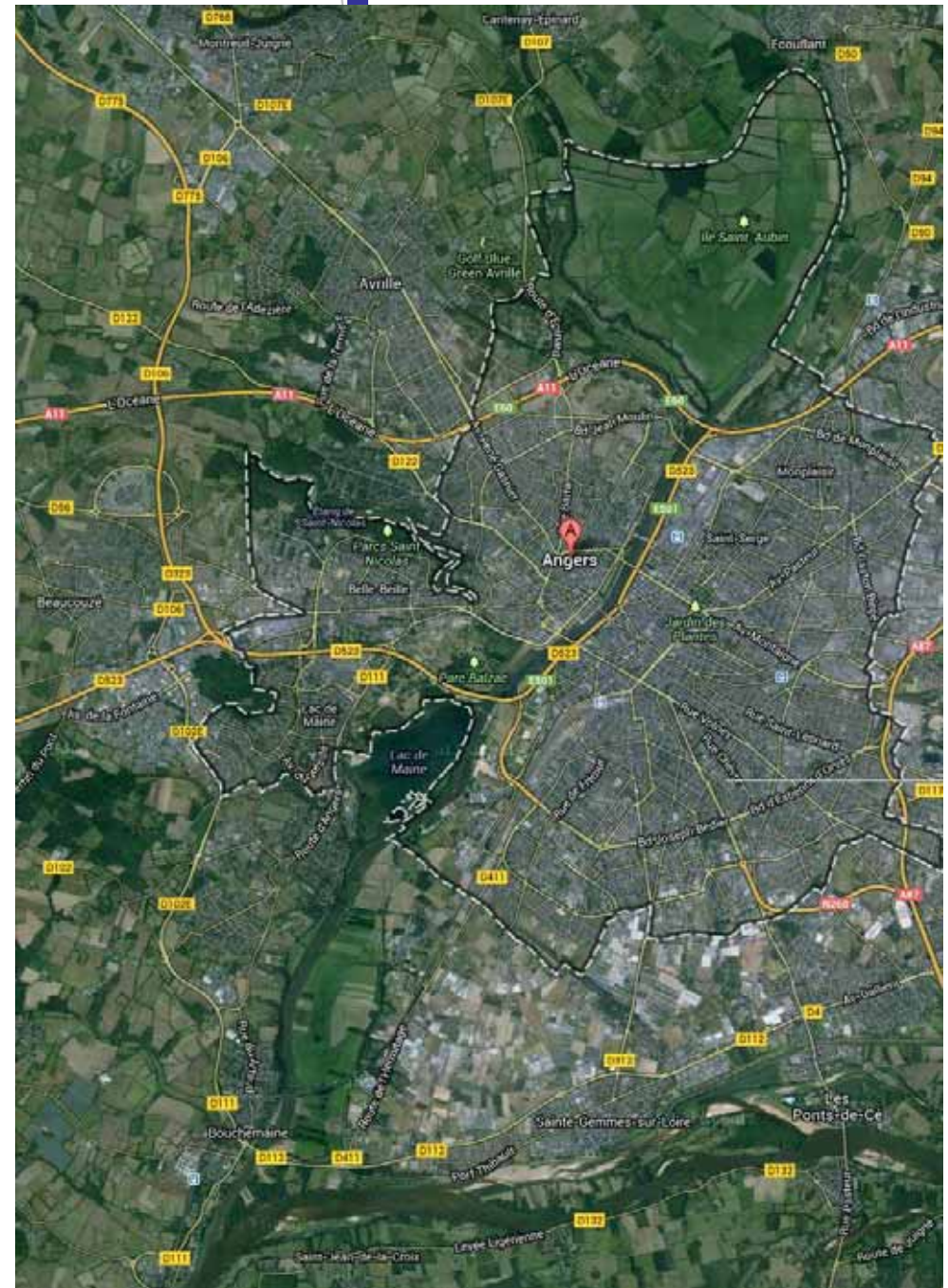
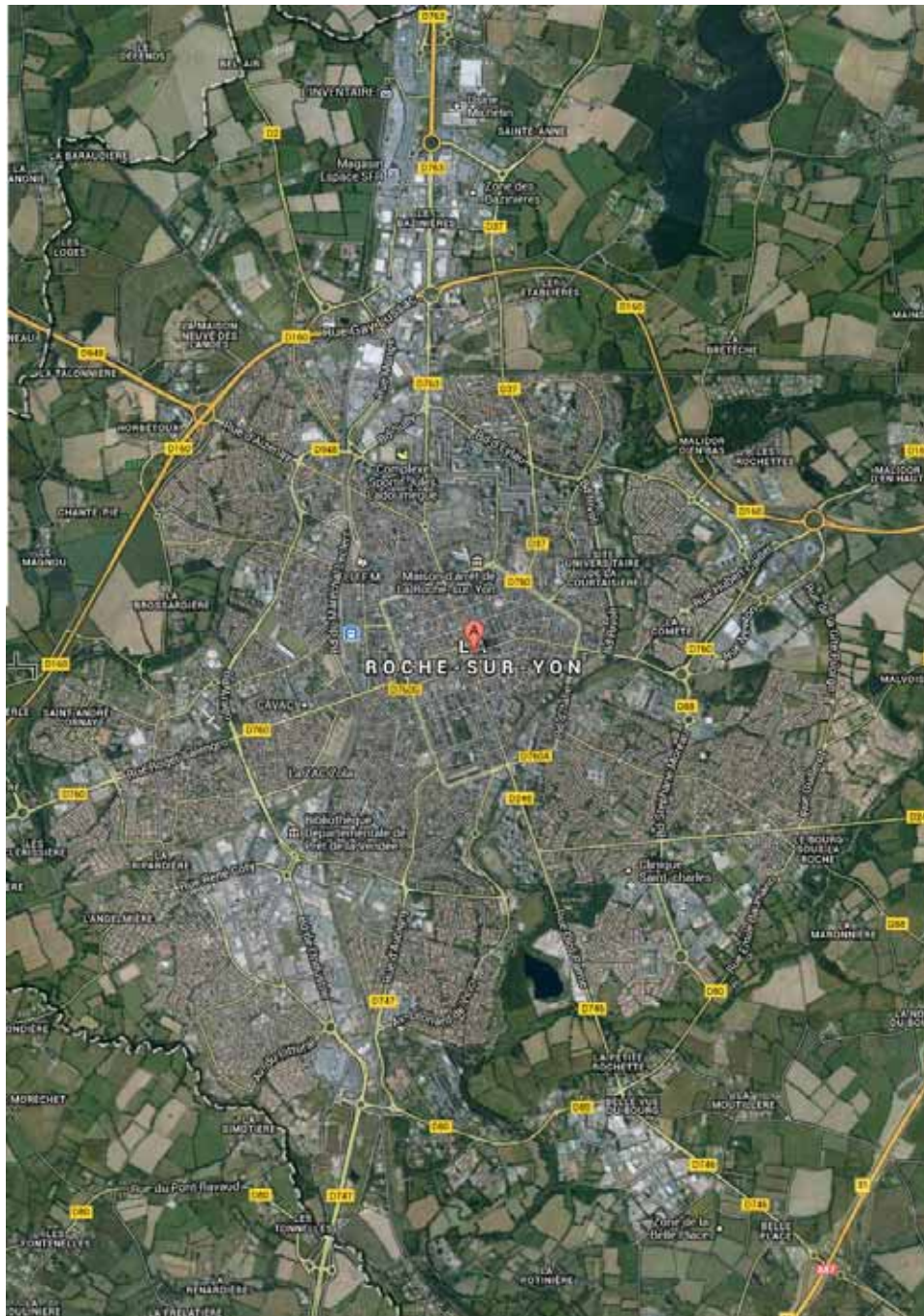
Quelle définition régionale pour les familles de paysage?



Dynamique agro-naturelle & paysages

- signes et degrés d'évolution
- les enjeux associés
- les unités paysagères concernées — carte de sensibilités





Quelle définition régionale pour les familles de paysage?



Les aménités du paysage (Tourisme – loisirs - sports & paysages)

- signes et degrés d'évolution
- les enjeux associés
- les unités paysagères concernées — carte de sensibilités

24
HEURES
DU MANS



Quelle définition régionale pour les familles de paysage?



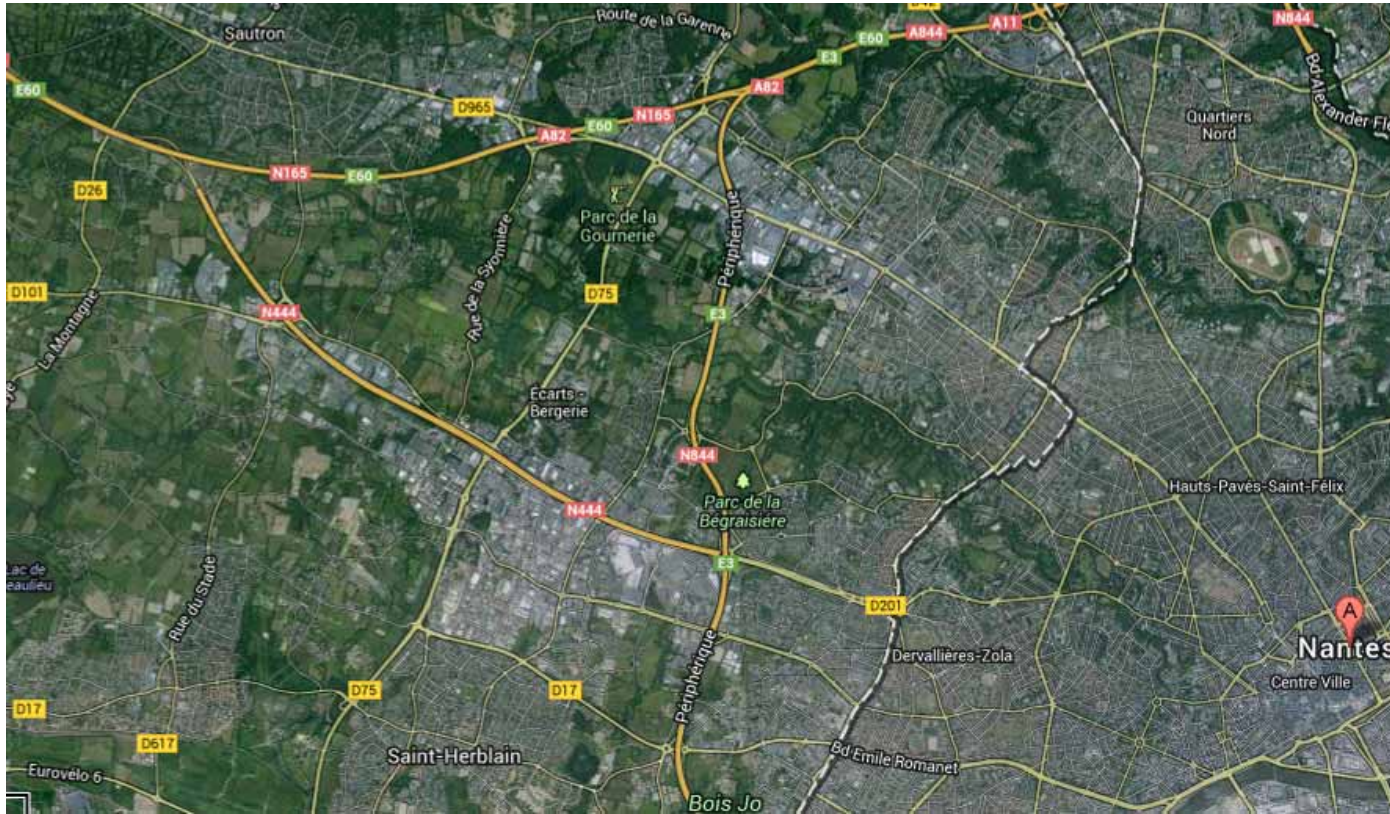
Infrastructures-Economie & paysages

- signes et degrés d'évolution
- les enjeux associés
- les unités paysagères concernées — carte de sensibilités

Vu d'ici

25

Quelle définition régionale pour les familles de paysage?



Pression urbaine – habitat – franges & paysages

- signes et degrés d'évolution
- les enjeux associés
- les unités paysagères concernées – carte de sensibilités





■ Objectifs:

- Donner accès à l'ensemble du contenu de l'atlas
- Proposer une présentation du site qui fasse émerger les échelles spatiales et temporelles de l'atlas (de la région aux UP et des dynamiques à l'œuvre)
- Faciliter l'accès aux futurs utilisateurs sans les restreindre
- Proposer une structure qui répond aux normes de giseh pour entrer dans la présentation graphique des sites du ministère

■ Deux propositions de structure:

- Une structure qui ouvre les possibilités de navigation
- Une structure au plus près de l'approche acteurs



ATLAS DE PAYSAGES des Pays de la Loire

Recherche sur le site

Ok

[PRÉSENTATION GÉNÉRALE](#)

Quid des paysages

[LES PAYSAGES RÉGIONAUX](#)[LES UNITÉS PAYSAGÈRES](#)[FAMILLES et DYNAMIQUES](#)

Quels paysages pour demain

[LES PAYSAGES ET VOUS](#)[Accueil](#) > [Présentation](#)

PRÉSENTATION

►► Un atlas des paysages, c'est quoi ?

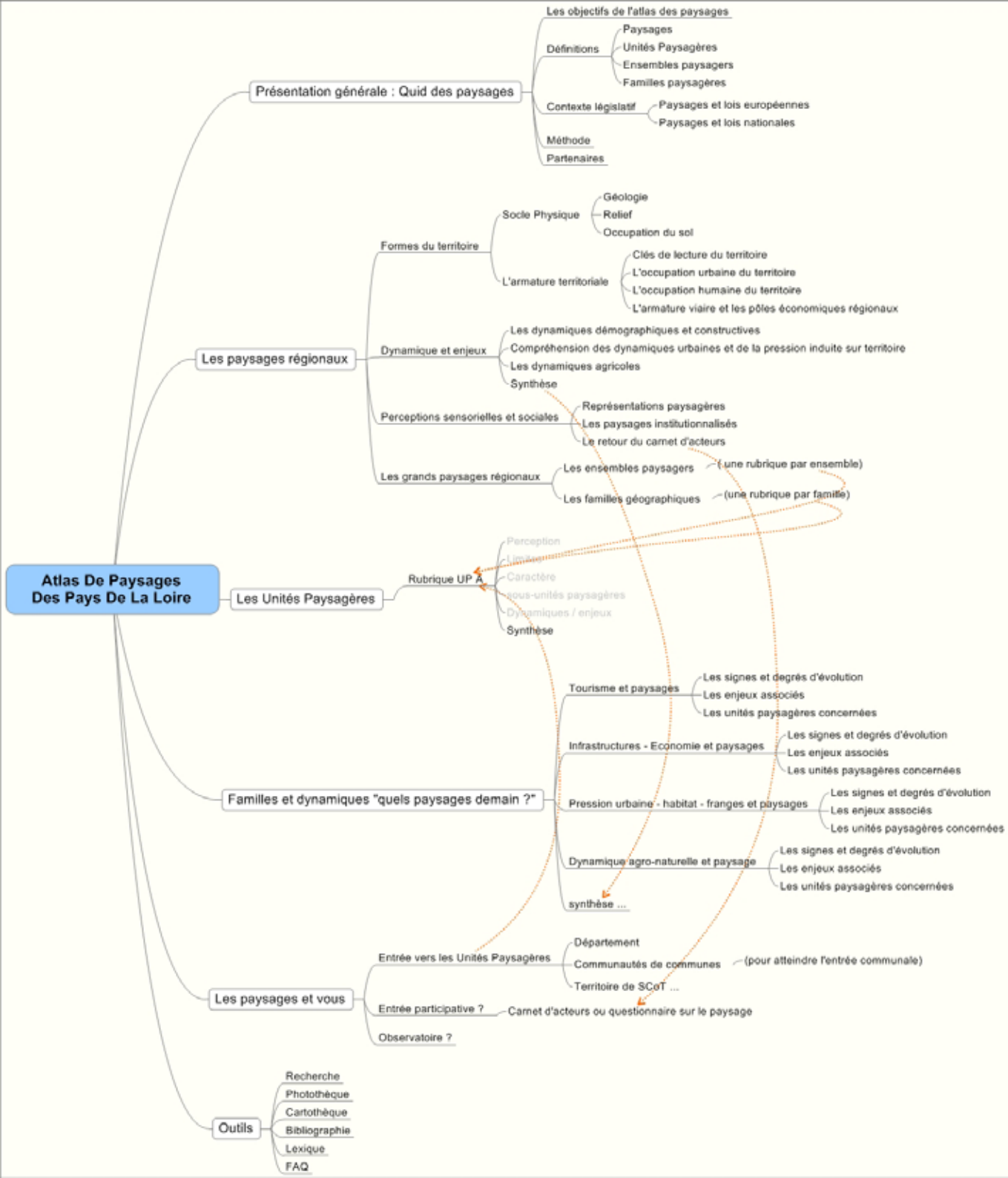
La démarche de réalisation des atlas de paysages s'inscrit dans le cadre des politiques nationales. Ainsi le Ministère en charge de l'environnement gère depuis 1993 de la politique des paysages. Pour assurer une cohérence et un niveau de connaissance partagée des paysages, il a mis en place la réalisation des atlas départementaux des paysages.

►► Un atlas pour les paysages de la Loire-Atlantique

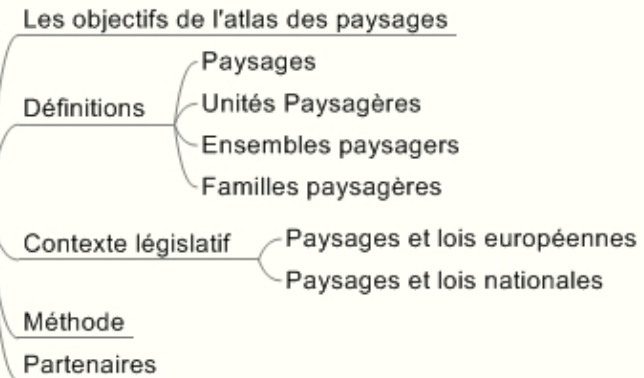
L'élaboration de l'Atlas des Paysages du département de Loire atlantique constitue un acte essentiel s'inscrivant parfaitement dans cette prise de conscience de l'importance du paysage aujourd'hui.

►► Présentation de l'outil : « une grammaire pour mieux lire et écrire les paysages »

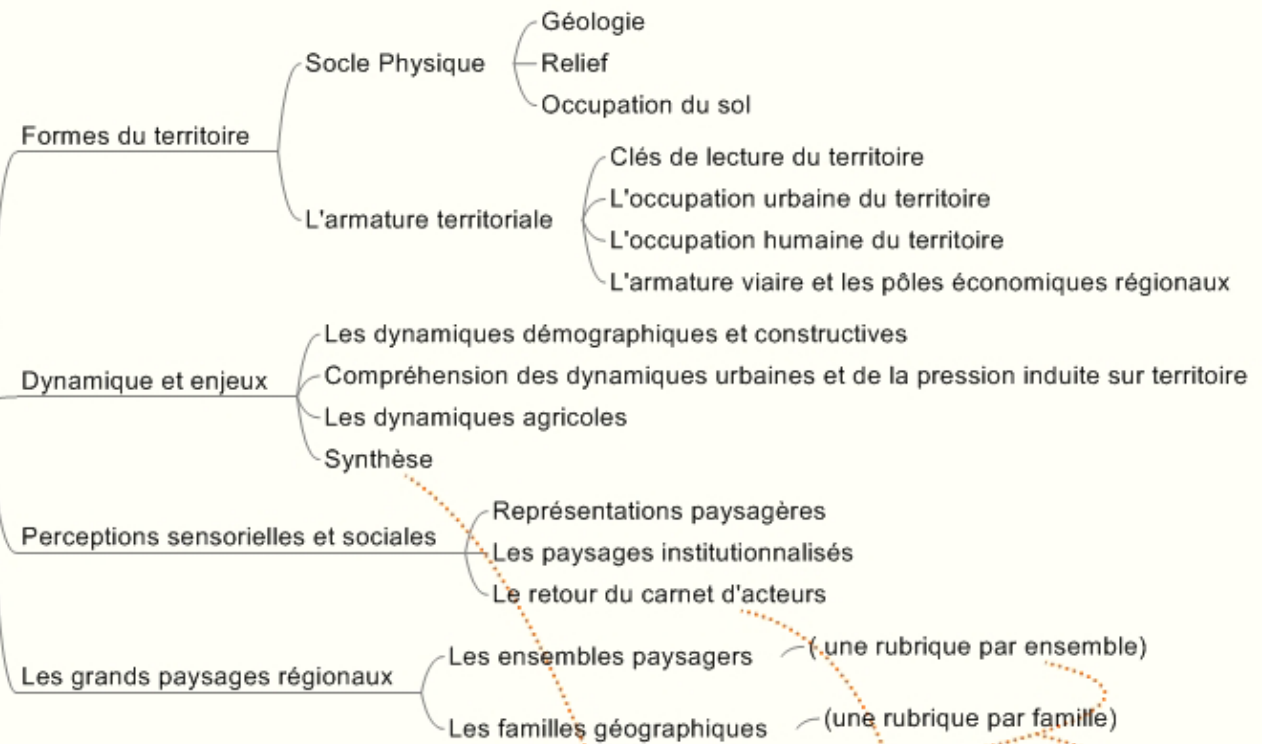
Imaginer un atlas des paysages avec une large diffusion sur internet ou par Système d'Informations Géographiques (SIG), c'est aussi proposer un accès différent et facilité



Présentation générale : Quid des paysages



Les paysages régionaux



Paysages De La Loire

Les Unités Paysagères

Rubrique UP A

- Perception
- Limites
- Caractère
- sous-unités paysagères
- Dynamiques / enjeux
- Synthèse

Familles et dynamiques "quels paysages demain ?"

Tourisme et paysages

- Les signes et degrés d'évolution
- Les enjeux associés
- Les unités paysagères concernées

Infrastructures - Economie et paysages

- Les signes et degrés d'évolution
- Les enjeux associés
- Les unités paysagères concernées

Pression urbaine - habitat - franges et paysages

- Les signes et degrés d'évolution
- Les enjeux associés
- Les unités paysagères concernées

Dynamique agro-naturelle et paysage

- Les signes et degrés d'évolution
- Les enjeux associés
- Les unités paysagères concernées

synthèse ...

Les paysages et vous

Entrée vers les Unités Paysagères

- Département
- Communautés de communes (pour atteindre l'entrée communale)
- Territoire de SCoT ...

Entrée participative ?

Carnet d'acteurs ou questionnaire sur le paysage

Observatoire ?

Outils

- Recherche
- Photothèque
- Cartothèque
- Bibliographie
- Lexique
- FAQ

ATLAS DE PAYSAGES des Pays de la Loire

Recherche sur le site

 Ok[J'UTILISE L'ATLAS DES PAYSAGES](#)[L'ATLAS,
qu'est-ce que c'est ?](#)[Accueil > Présentation](#)

PRÉSENTATION

» Un atlas des paysages, c'est quoi ?

La démarche de réalisation des atlas de paysages s'inscrit dans le cadre des politiques nationales. Ainsi le Ministère en charge de l'environnement gère depuis 1993 de la politique des paysages. Pour assurer une cohérence et un niveau de connaissance partagée des paysages, il a mis en place la réalisation des atlas départementaux des paysages.

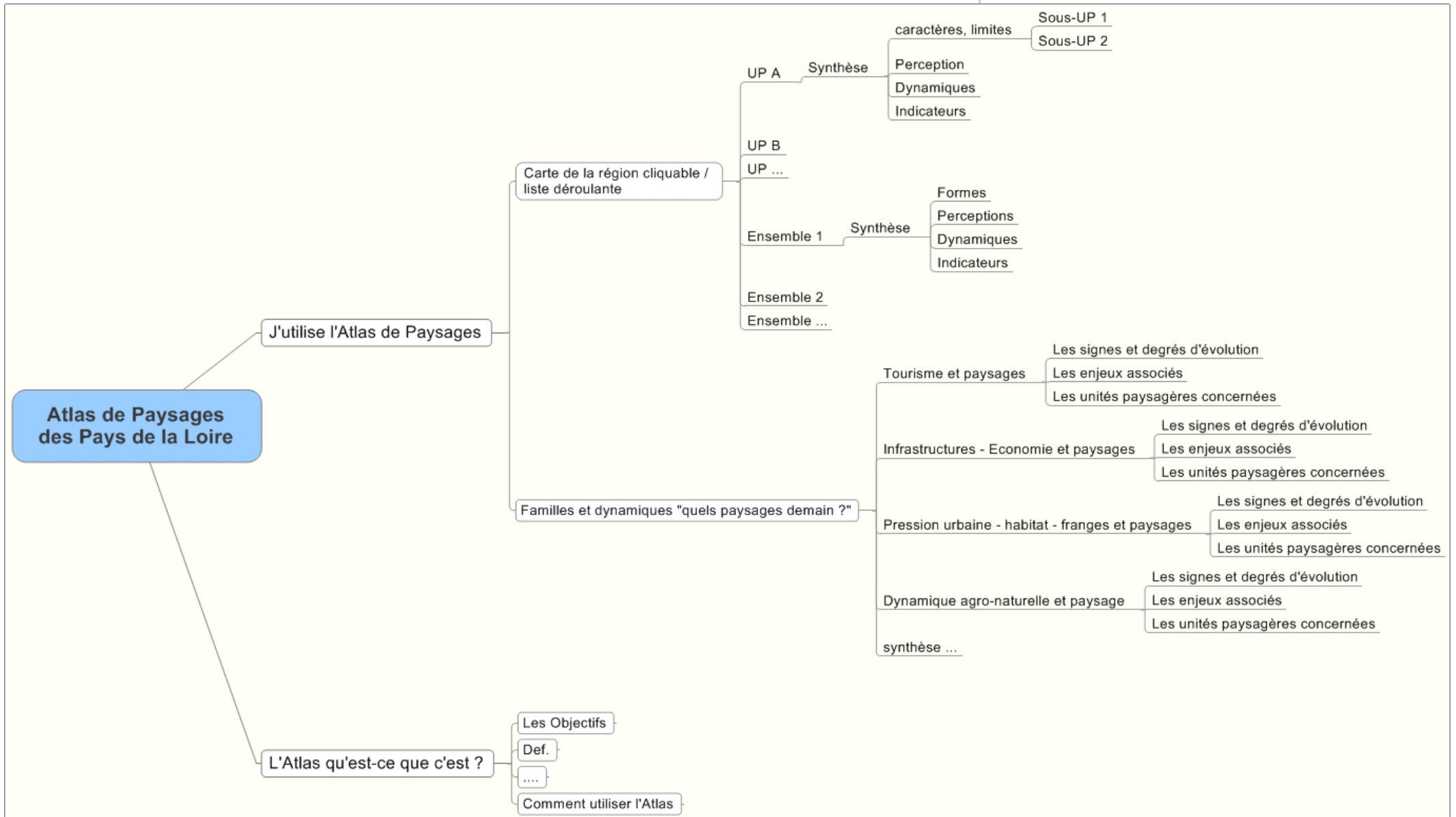
» Un atlas pour les paysages de la Loire-Atlantique

L'élaboration de l'Atlas des Paysages du département de Loire atlantique constitue un acte essentiel s'inscrivant parfaitement dans cette prise de conscience de l'importance du paysage aujourd'hui.

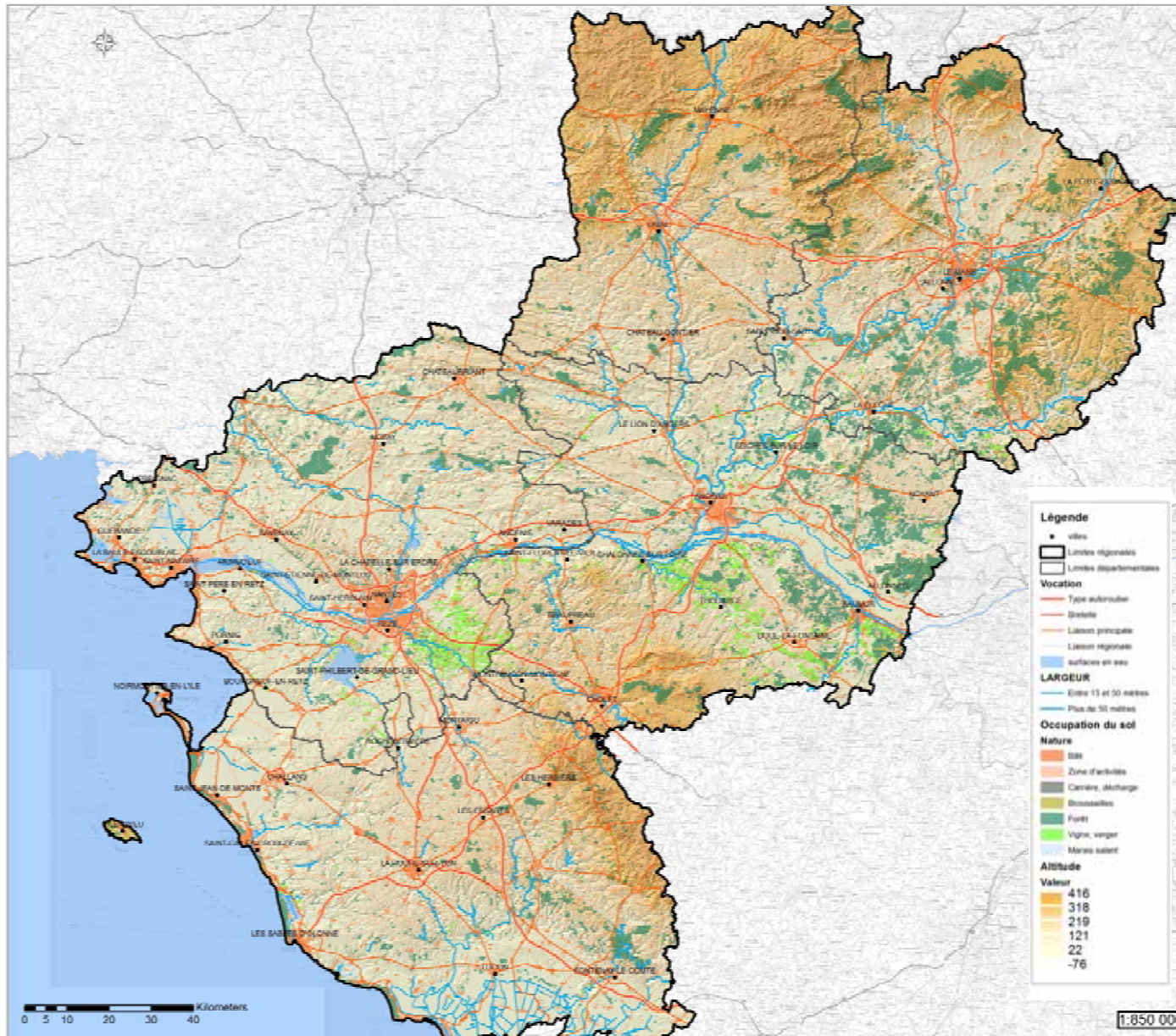
» Présentation de l'outil : « une grammaire pour mieux lire et écrire les paysages »

Imaginer un atlas des paysages avec une large diffusion sur internet ou par Système d'Informations Géographiques (SIG), c'est aussi proposer un accès différent et facilité

Proposition seconde arborescence



Problématique de la cartographie



- Retour d'expérience sur l'usage des cartographies en paysage et notamment en SIG:
- Niveau de détail
- Fond
- Représentation et échelle de sortie

