



ATLAS DE PAYSAGES DES PAYS DE LA LOIRE

■ **Comité de suivi scientifique
et technique N° 6**

■ **familles dynamiques de
paysages**

■ **27/03/14**



EMANENCE
FORMATION - CONSEIL - RECHERCHE
EN ESPACES HUMAINS



AQUALAN



ALTHIS

**urban
ism**
SARL URBANISM : l'innovation au service de nos Métiers



Terres Neuves
Analyse et Valorisation des Territoires



VU D'ICI
PAYSAGE & URBANISME

ORDRE DU JOUR



- Présentation d'une famille dynamique-test sur le site internet
- Synthèse des retours des 5 tables rondes sur les dynamiques de paysage organisées en février
- Présentation de la restitution d'une famille géographique-test pour le site internet
- Présentation de l'enquête sociologique à l'échelle des familles de paysages
- Présentation d'une unité paysagère test dans le site internet

Rappel de définitions

▪ Famille de paysages :

- La notion de famille de paysages désigne un type de regroupement non contigu d'unités paysagères par ressemblance . Ces regroupements peuvent être effectués selon différentes approches qui peuvent être croisées :
 - » les formes du territoire (morphologie, géomorphologie, ...),
 - » les perceptions sociales,
 - » les dynamiques.

▪ Dynamique des paysages :

La dynamique des paysages considère les paysages dans leur évolution dans le temps. Les paysages ne sont pas un état statique mais résultent d'un processus. Les dynamiques de paysages peuvent donc être précisées dans leur nature, leur ampleur, leurs facteurs et leurs rythmes.

▪ Enjeux paysagers :

Les enjeux sont ce que l'on craint de perdre ou ce que l'on espère gagner. Pour le paysage, un enjeu est une problématique à laquelle sont confrontés un ou plusieurs acteurs à une échelle donnée. Un enjeu ne traduit pas nécessairement une crainte ou une évolution négative, c'est l'impact positif ou négatif des transformations réelles ou pressenties sur un paysage.



Retour sur les tables rondes dynamiques et enjeux paysagers

CSST5 Unités et familles de paysages

1. Dynamiques agro-naturelles et paysages
2. Dynamiques urbaines, habitat et paysages
3. Dynamiques liées aux infrastructures / économie et paysages
4. Dynamiques liées au tourisme, loisirs et paysages

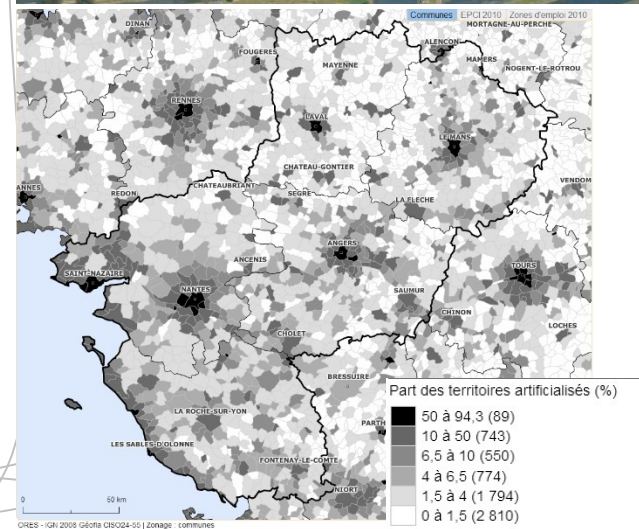


La région aujourd'hui

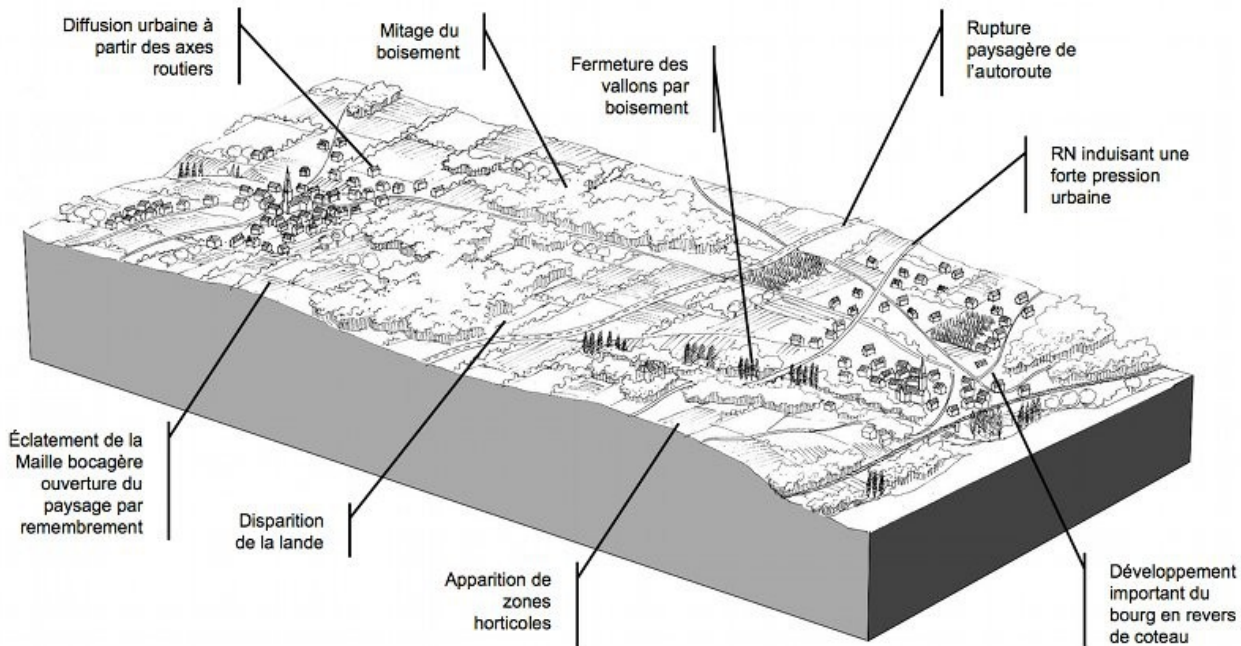
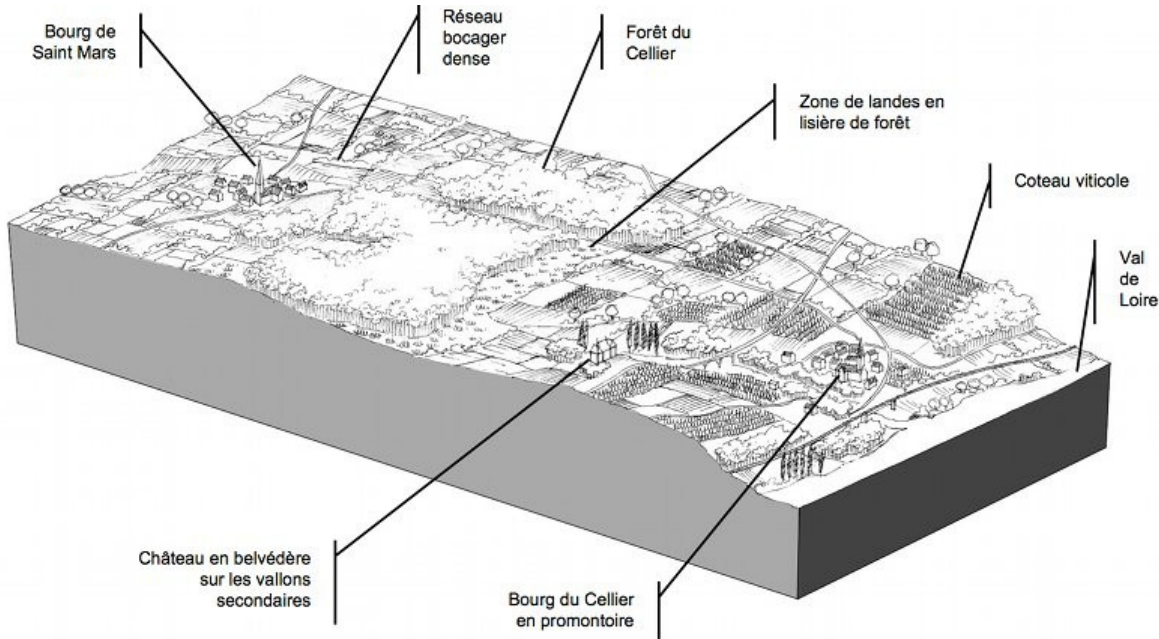
La région (3,24 millions d'hectares) est caractérisée par une part importante **des surfaces agricoles (70 % pour 54 % au niveau national)**, des zones humides et des espaces littoraux, et moins de bois et forêts (11 % pour 28 %).

Avec **239 000 hectares en zones humides d'intérêt majeur la région se situe au troisième rang des régions françaises** après les régions Champagne-Ardenne et Centre. La zone littorale longue de 368 km alterne zones basses sableuses et côtes rocheuses.

Les surfaces artificialisées (espaces construits, voies de communication) augmentent avec l'urbanisation. **Entre 1999 à 2003 plus de 10 000 hectares agricoles ont été ainsi transformés en zones artificialisées (équivalent de la surface d'Angers et Nantes cumulée en 4 ans)**



Dynamiques agro-naturelles



- LE CONSTAT D'UNE OUVERTURE DU BOCAGE
- DES EVOLUTIONS CONTRASTEES DES CULTURES SPECIFIQUES
- EVOLUTION DES MODELES DE PERCEPTIONS DES PAYSAGES RURAUX
- LA MISE EN PLACE DE LA TRAME VERTE ET BLEUE AU SERVICE DES PAYSAGES RURAUX ?
- MUTATION DU BATI AGRICOLE TRADITIONNEL
- APPARITION DE GRANDES INFRASTRUCTURES

LE CONSTAT D'UNE OUVERTURE DU BOCAGE

Exemple d'évolution de maille bocagère (système Mauges Vendée)



Noyau du bourg ancien

Hameaux diffus dans le bocage

Ruban de prairies humides bocagères le long des ruisseaux

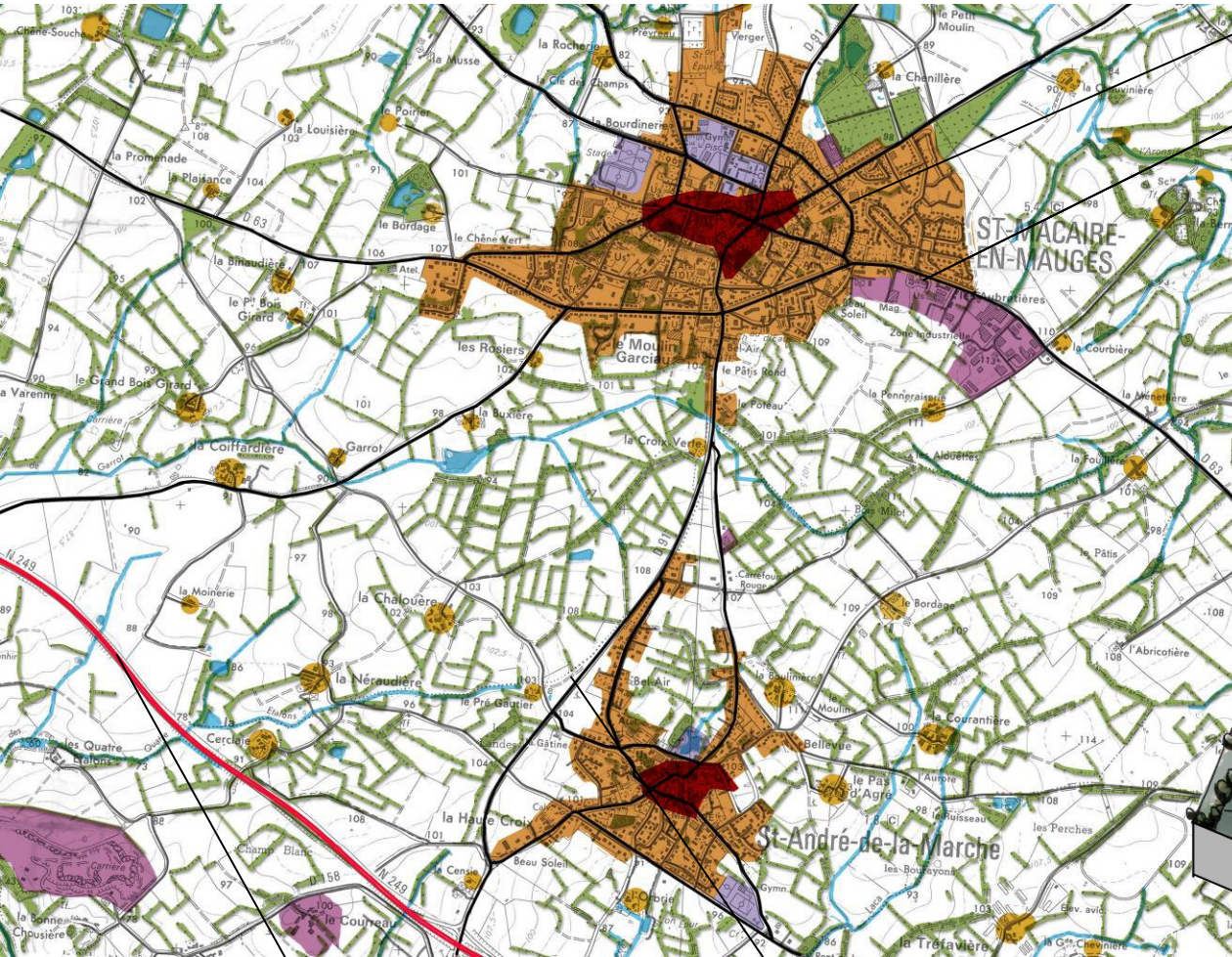
Trame viaire étoilée

Dynamique d'évolution du bocage

■ CSST5 Unités et familles de paysages



■ Exemple d'évolution de maille bocagère (système Mauges Vendée)



Création d'un boulevard de ceinture distribuant les extensions pavillonnaires

Déplacement des zones d'activités en périphérie

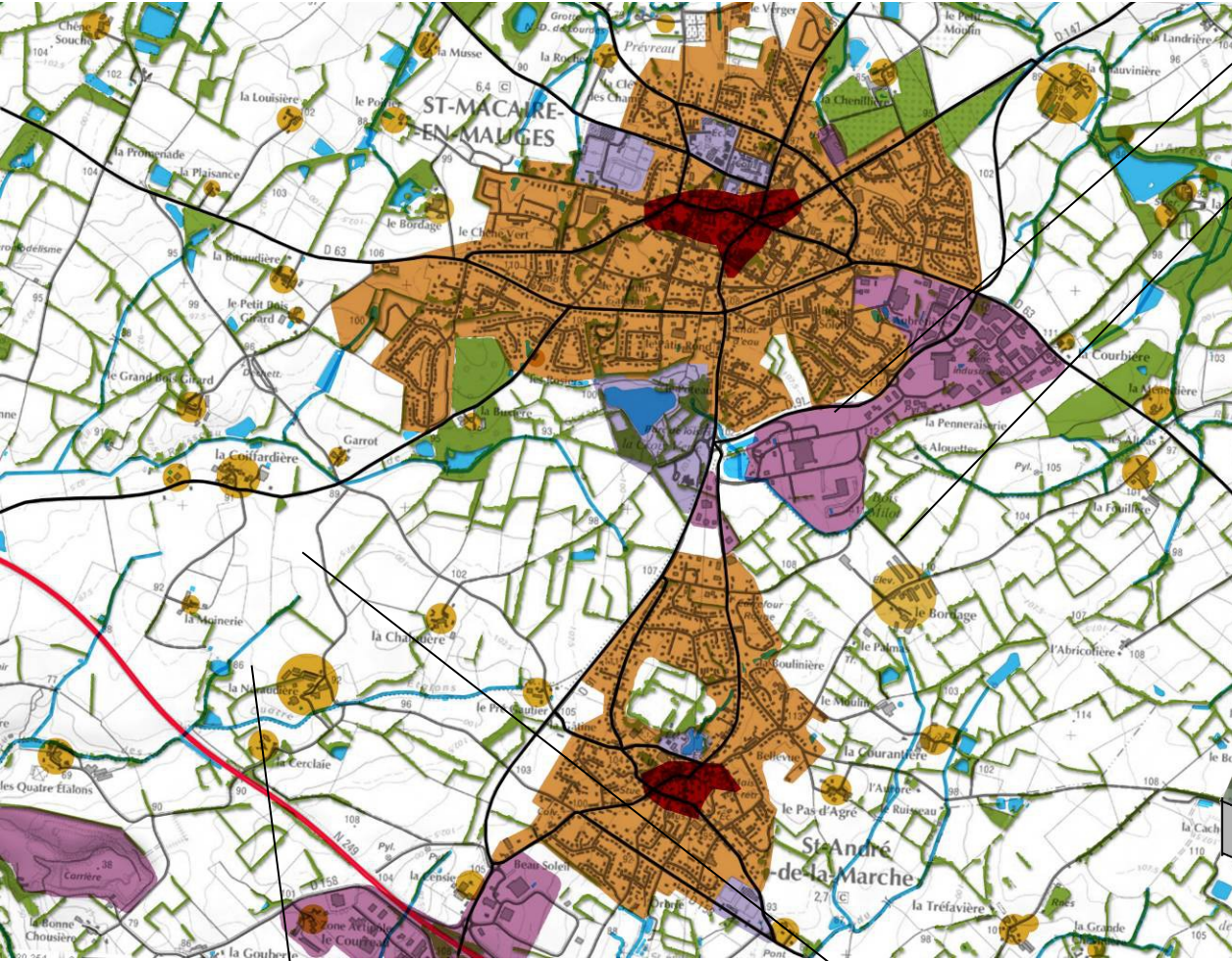


Vu d'ici

Dynamique d'évolution du bocage

CSST5 Unités et familles de paysages

Exemple d'évolution de maille bocagère (système Mauges Vendée)



Ceinture d'activités, de commerces et de loisirs qui gomme l'ancien vallon

Développement des sièges d'exploitation par du bâti d'élevage



Recomposition du parcellaire et étalement des hameaux: changement d'échelle de la structure paysagère

Ouverture complète du paysage effets de transparences avec des haies résiduelles et multiplication des étangs réservoirs

Vu d'ici

Dynamiques agro-naturelles et paysages

Bocage Mayennais – secteur de Sainte Suzanne



Bocage du Pays de Retz (44)



LE CONSTAT D'UNE OUVERTURE DU BOCAGE

Les paysages de bocage liés à l'équilibre entre polyculture et élevage: vers une prédominance des cultures

Les éléments de caractère qui peuvent évoluer:

- La trame des haies et l'échelle du parcellaire
- La trame hydraulique (ou de talus, murets)
- La structure de gestion des haies
- La composition des haies (bocage de zone humide ou de plateau)
- La répartition des prairies, cultures, vergers
- La diffusion de l'habitat (variations de maillage suivant la topo) et l'échelle des sièges d'exploitation
- Mutation du bâti agricole et des bâtiments liés à l'exploitation de la filière (minoterie, usines d'aliments, abattoirs laïteries)
- La trame viaire (chemin creux)
- Le rapport aux zones urbanisées

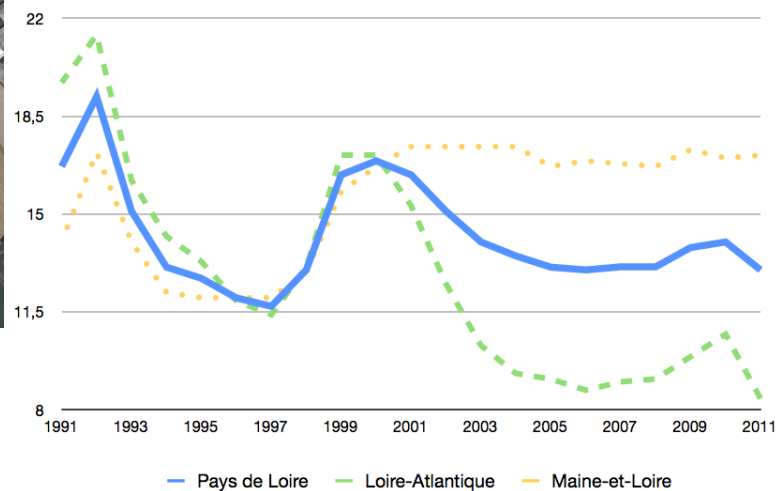


DES EVOLUTIONS CONTRASTEES DES CULTURES SPECIFIQUES

Des paysages viticoles sous pression toujours dans le secteur nantais : une concurrence qui se confirme avec la zone urbaine et les secteurs de maraîchage

Les vignobles angevins semblent moins contraints même s'ils subissent également la pression urbaine (caractère patrimonial ligérien qui s'ajoute aux protections de la zone viticole)

Evolution du prix moyen du vignoble AOP en Pays de Loire (milliers d'euros courants par hectare)



Sources : Safer, SSP, Terres d'Europe et Scafr.



Dynamiques agro-naturelles et paysages

DES EVOLUTIONS CONTRASTEES DES CULTURES SPECIFIQUES

Des paysages de campagne ouverte qui peuvent se complexifier par l'hétérogénéité des franges urbaines et des abords de routes mais qui restent relativement stables



Vallée sèche en plaine vendéenne (source CAUE85)



Urbanisation diffuse en plaine d'Alençon (72)

Dynamiques agro-naturelles et paysages

Triangle horticole du sud d'Angers (49)



DES EVOLUTIONS CONTRASTEES DES CULTURES SPECIFIQUES

Maraîchage qui continue son expansion :
La couronne maraîchère est repoussée par la troisième couronne urbaine.

Des vergers qui disparaissent ou changent de visage

Arboriculture fruitière en vallée du Loire – Lézigné (49)



Ceinture maraîchère de Nantes le long de l'autoroute (44)



Dynamiques agronaturelles

EVOLUTION DES MODELES DE PERCEPTIONS DES PAYSAGES RURAUX

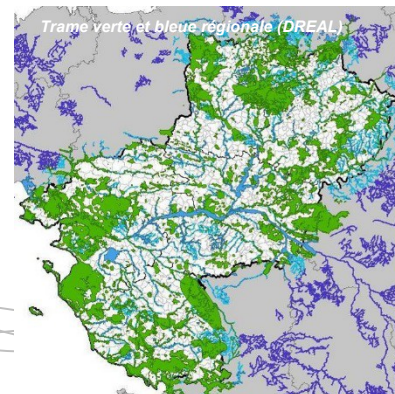
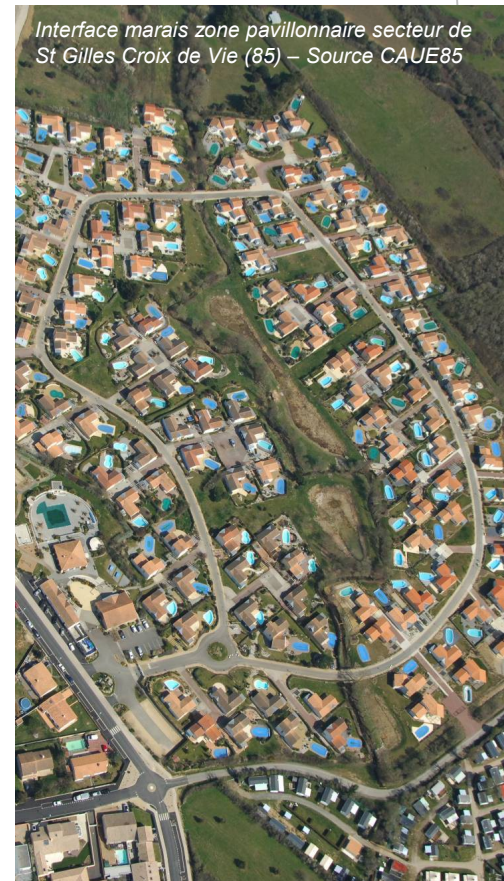
- **Prise de conscience globale** de la sensibilité des paysages ruraux, avec **un regard très différent** entre les agriculteurs (espace de travail) et les néo-ruraux (espace de loisirs ou cadre de vie)
- **Disparition d'un savoir-faire** sur l'intérêt et la gestion des haies en relation avec une méconnaissance de l'histoire du bocage, raison de l'embocagement, modalités de gestion, rythme des coupes, ...
- **Prise de conscience d'une valorisation touristique de l'espace rural.** Effet levier de cette valorisation économique pour parler des paysages ruraux (effet Classement du Val de Loire UNESCO , atouts des zones humides et de marais, rôle des PNR...)
- Transposition de la structure bocagère rurale dans un tissu urbanisé (par maintien d'un maillage bocager existant ou plantations spécifiques) : Développement **d'un « bocage urbain »** dans les extensions urbaines sur parcelles agricoles, qui peut avoir une pérennité plus grande que le bocage rural



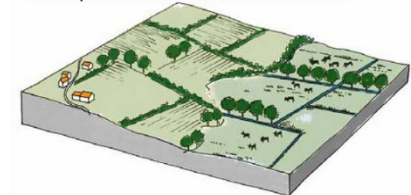
Dynamiques agronaturelles

LA MISE EN PLACE DE LA TRAME VERTE ET BLEUE AU SERVICE DES PAYSAGES RURAUX ?

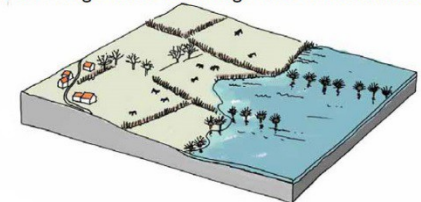
- Une structuration et une mise en réseau des protections de zones naturelles (TVB régionale, SCOT PLU)
- Une sensibilisation plus forte des acteurs du territoire (notamment agriculteurs et élus)
- Une reconquête des espaces naturels côtiers effective
- Une problématique de gestion des zones basses inondables croissance (usage chasse, pâture chevaux...) même si on observe un équilibre voir un léger recul des peupleraies dans les vallées
- Une viabilisation de la lande qui contribue à la faire disparaître
- Des espaces naturels proches des espaces urbains qui commencent à plus se gérer en interaction (ex littoral, zones de marais périurbains) avec des vraies demandes d'accès du public (d'une gestion agricole à une gestion urbaine extensive - de la campagne au parc rural).
- Des espaces naturels qui reviennent en lumière (lieux de promenade d'expo de découverte de loisirs - sport...) mais encore beaucoup de ruptures



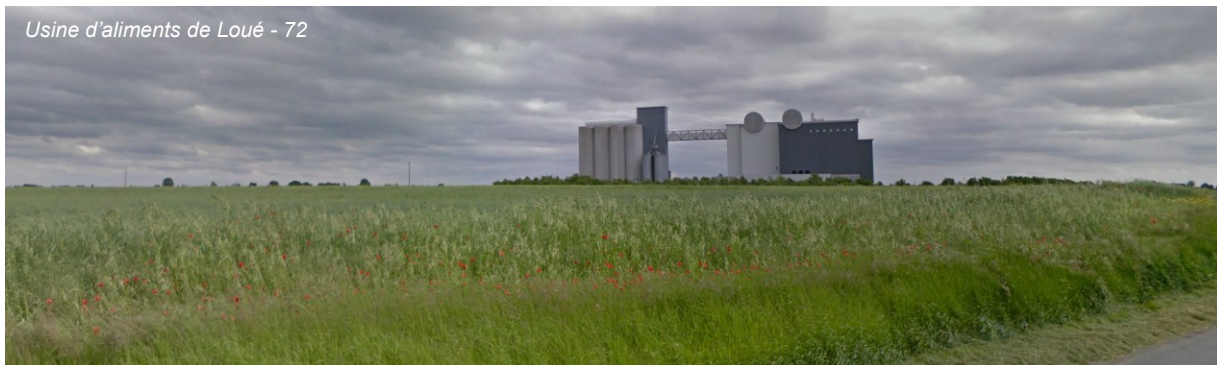
Été: pâture sur les terres basses



Hiver: refuge dans le bocage des terres hautes



Dynamiques agro-naturelles et paysages



Usine d'aliments de Loué - 72

- MUTATION DU BATI AGRICOLE TRADITIONNEL
- Une diversité des élevages avec des structurations de filières qui soutiennent l'économie agricole et qui se traduisent dans le paysage par ses repères spécifiques

Panorama des productions agricoles en Pays de la Loire
(selon l'orientation agricole de la commune)

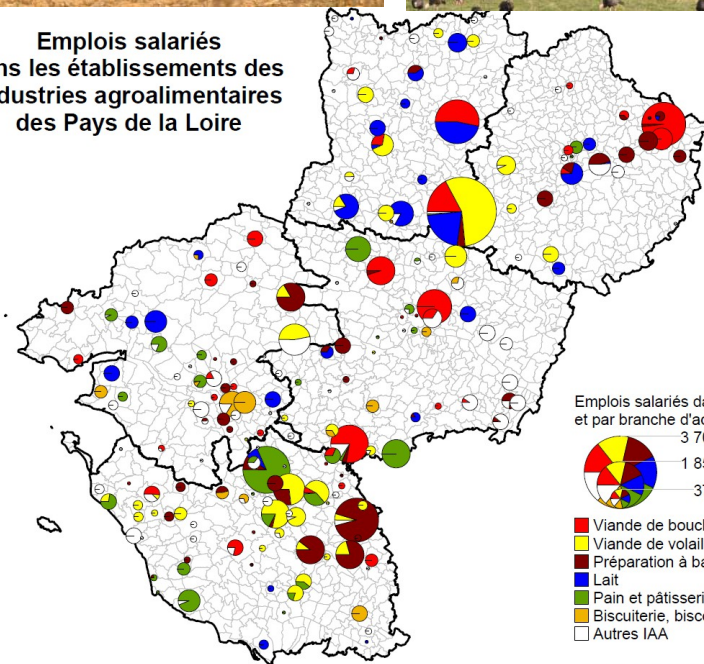


Bâtiments d'élevage ouest Mayenne

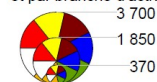


Elevage de volailles - 72

Emplois salariés dans les établissements des industries agroalimentaires des Pays de la Loire



Emplois salariés dans les IAA par commune et par branche d'activité



- Viande de boucherie
- Viande de volailles
- Préparation à base de viande
- Lait
- Pain et pâtisserie fraîche
- Biscuiterie, biscuiterie
- Autres IAA



© Source : Agreste - recensement agricole 2010

Source : Ageste - EAE 2006
Réalisation : DRAf Pays de la Loire - SRISE

Dynamiques agro-naturelles et paysages

APPARITION DE GRANDES INFRASTRUCTURES

• Un virage de l'agriculture vers l'énergie qui configure de nouveaux paysages:

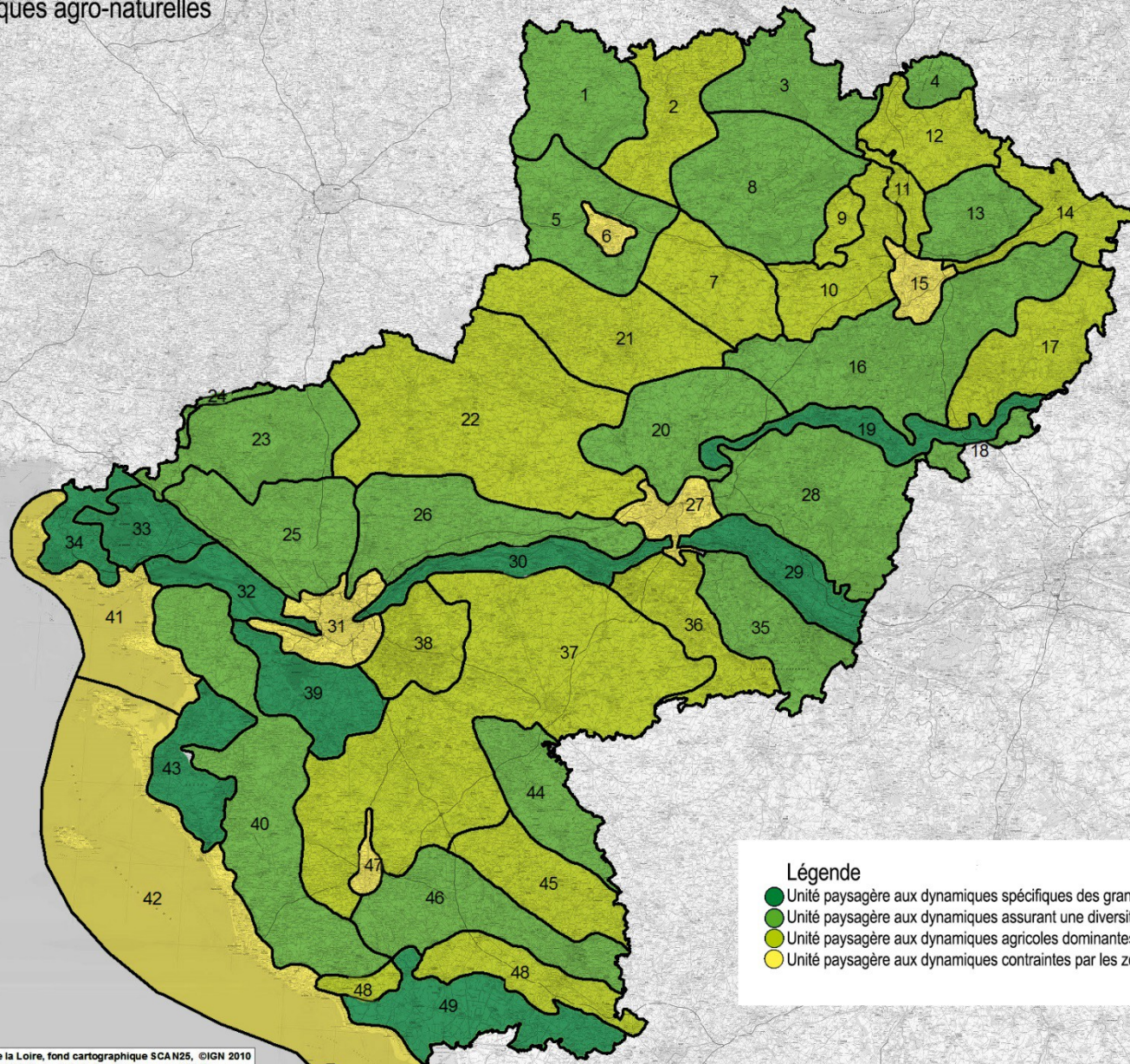
- -éoliennes
- -panneaux solaires sur les toitures de hangars agricoles
- -filiales énergie bois
- -Filière biomasse (rapport monde industriel et agricole)

Eoliennes et hangar à panneaux solaires dans la plaine de Fontenay (85)



Eoliennes et autoroute dans la plaine de Fontenay (85)

Familles dynamiques agro-naturelles



Légende

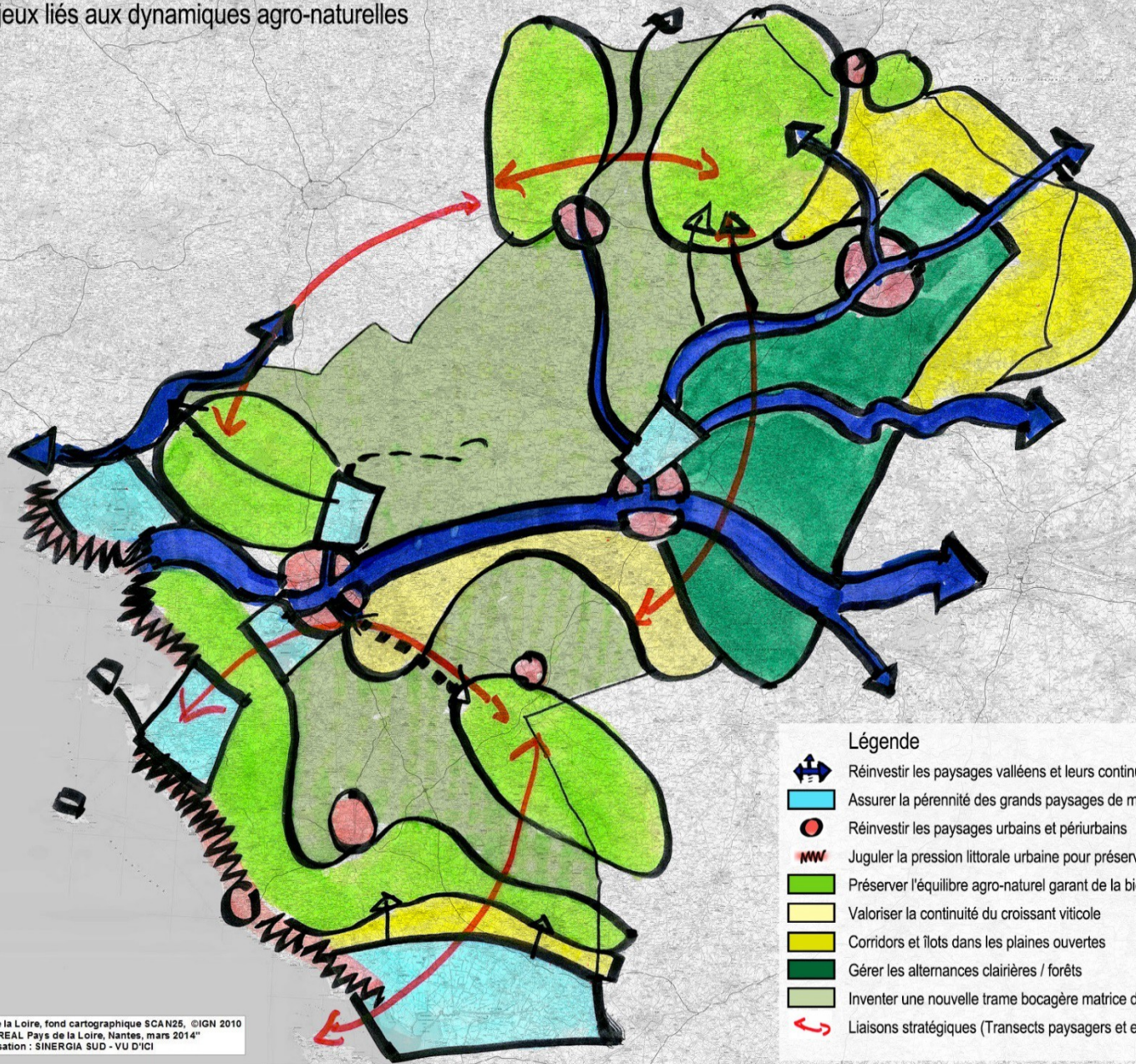
- Unité paysagère aux dynamiques spécifiques des grandes zones humides ou des vallées
- Unité paysagère aux dynamiques assurant une diversité d'espaces agro-naturels
- Unité paysagère aux dynamiques agricoles dominantes
- Unité paysagère aux dynamiques contraintes par les zones urbaines



Dynamiques agronaturelles

Carte des familles paysagères de la région Pays de la Loire

Chorème des enjeux liés aux dynamiques agro-naturelles



Légende



Réinvestir les paysages valléens et leurs continuités



Assurer la pérennité des grands paysages de marais



Réinvestir les paysages urbains et périurbains



Juguler la pression littorale urbaine pour préserver les continuums agro-naturels



Préserver l'équilibre agro-naturel garant de la biodiversité



Valoriser la continuité du croissant viticole



Corridors et îlots dans les plaines ouvertes



Gérer les alternances clairières / forêts



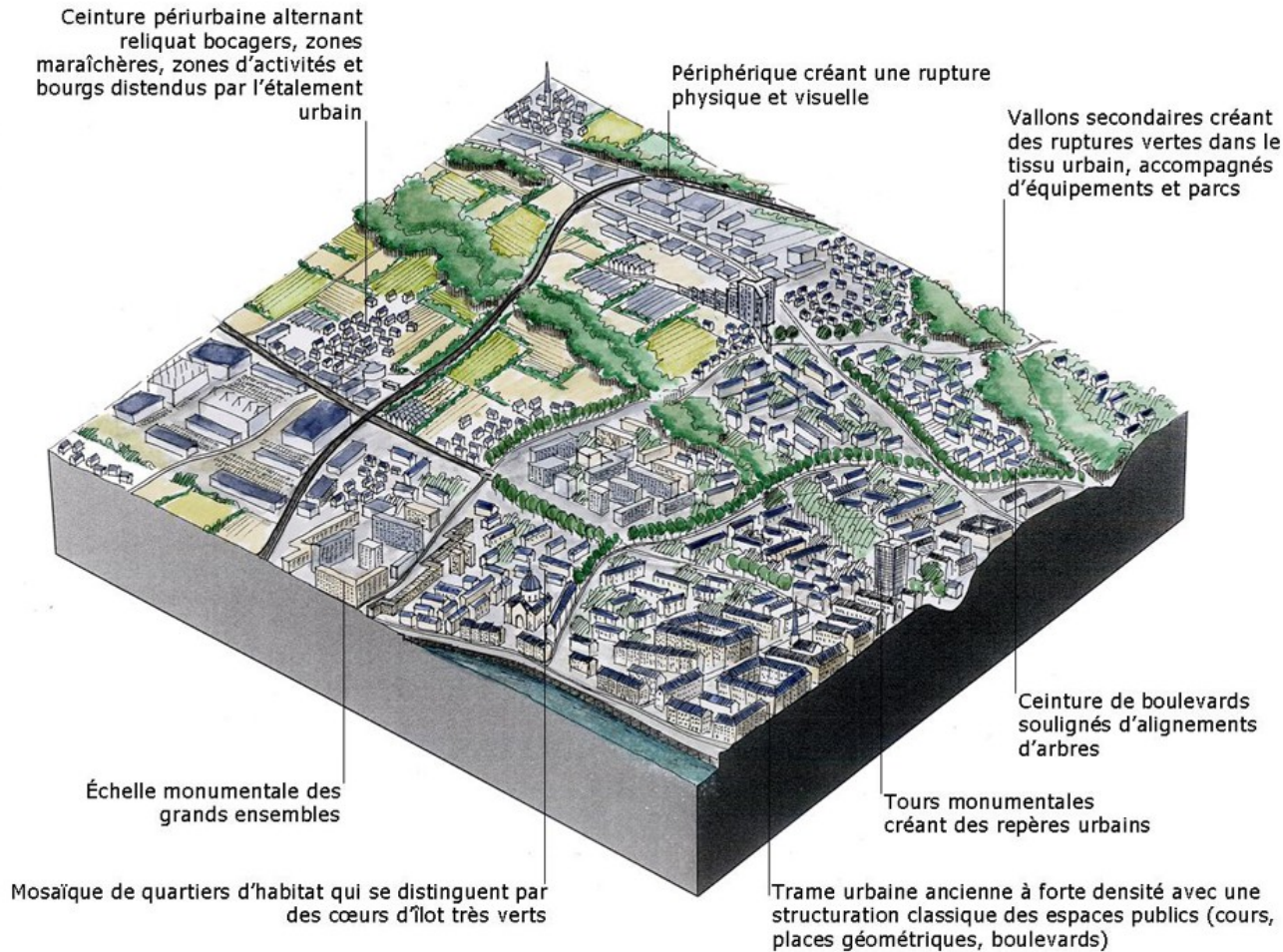
Inventer une nouvelle trame bocagère matrice de continuités naturelles



Liaisons stratégiques (Transects paysagers et environnementaux)



Dynamiques urbaines, habitat et paysages



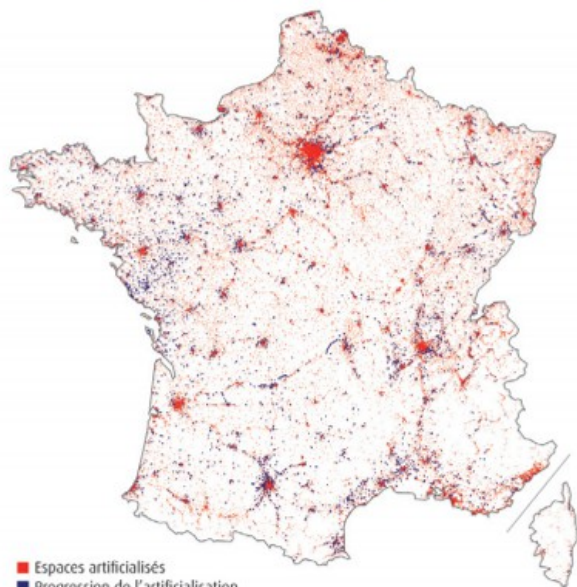
- Emergence d'un paysage de périphérie urbaine, homogénéisé/banalisé qui a pour caractéristiques :
- Entre l'espace bâti et l'espace agri-naturel, un paysage de transition :
- Le paysage urbain, un paysage en mutation :

Dynamiques urbaines et habitat

CSST5 Unités et familles de paysages

La région Pays de Loire sous pression...

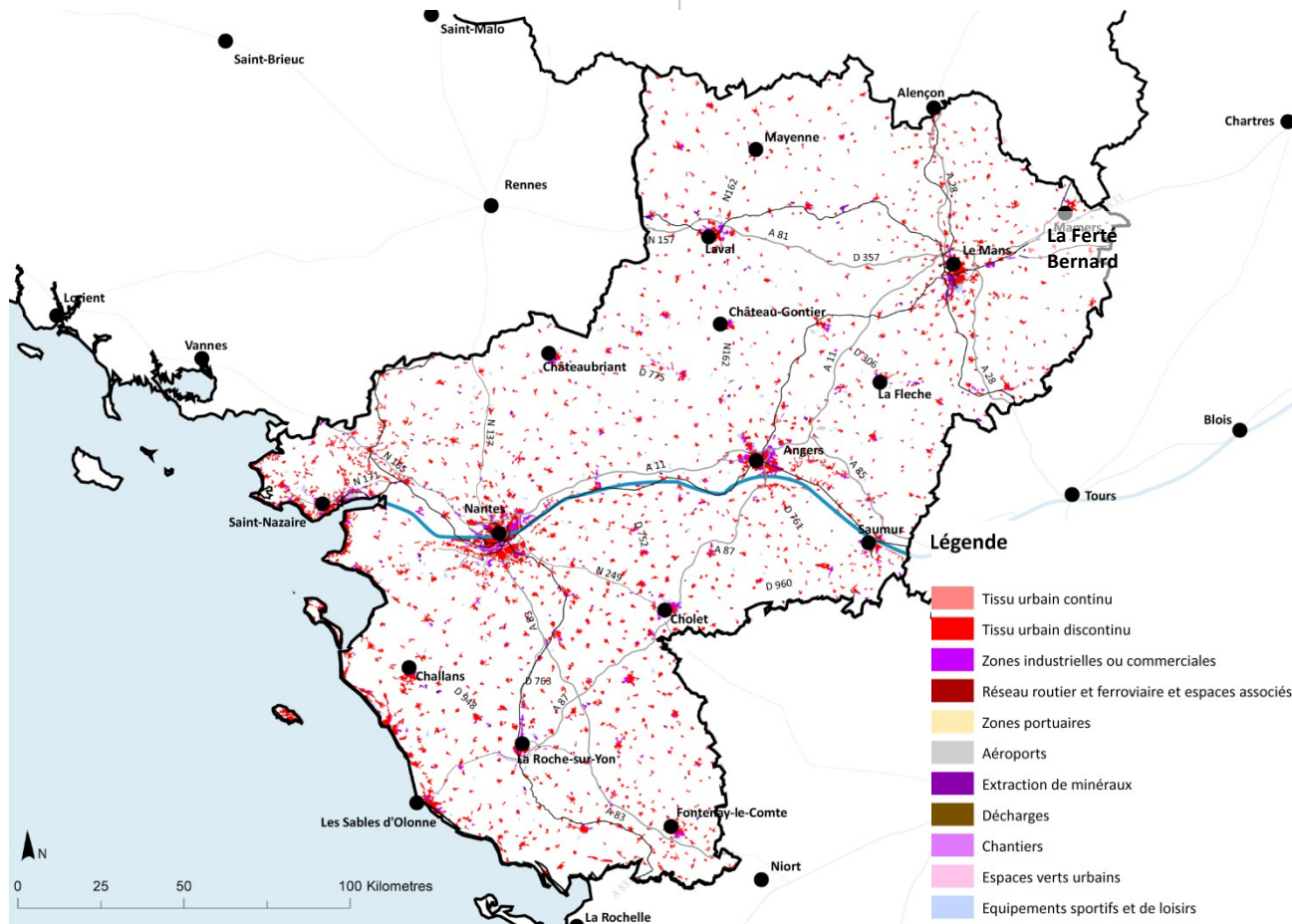
Extension forte et contrastée de l'artificialisation entre 2000 et 2006



Note : Les polygones de changement ont été épaissis par souci de lecture.

Source : UE-SOeS, CORINE Land Cover, 2006.

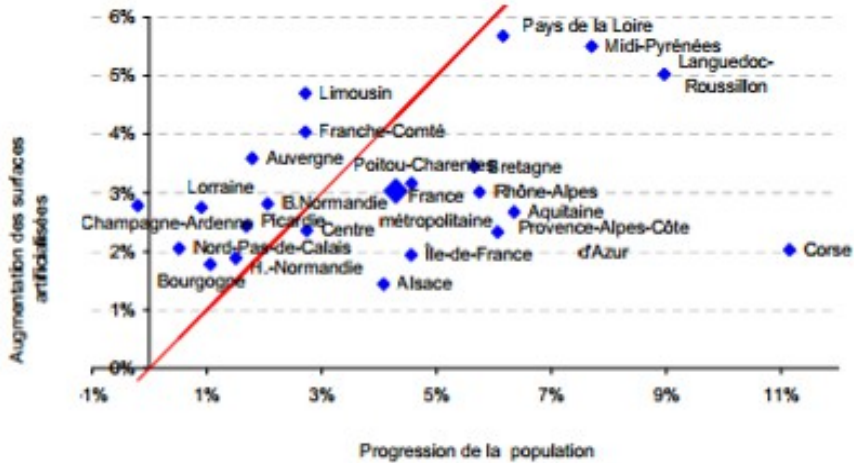
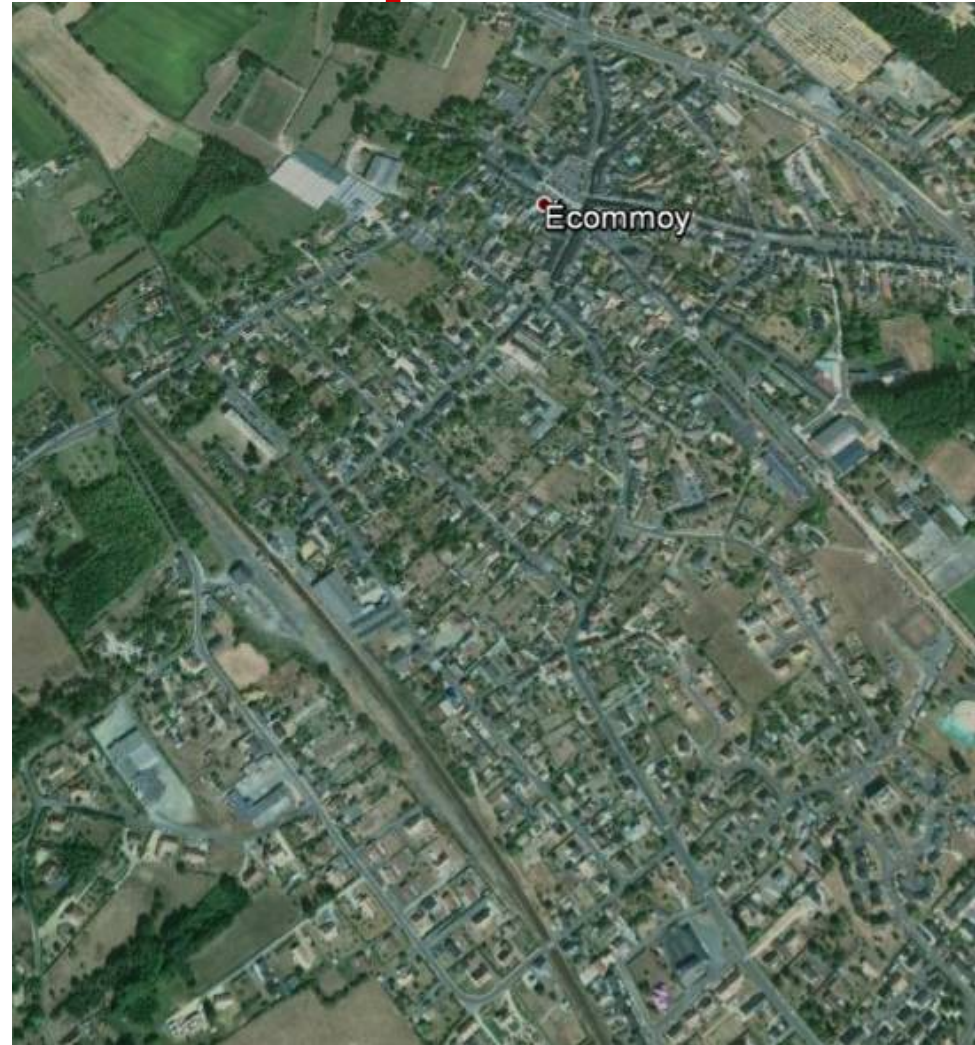
Croissance de population 2007-2040 par région



Vu d'ici

21

Dynamiques urbaines et habitat

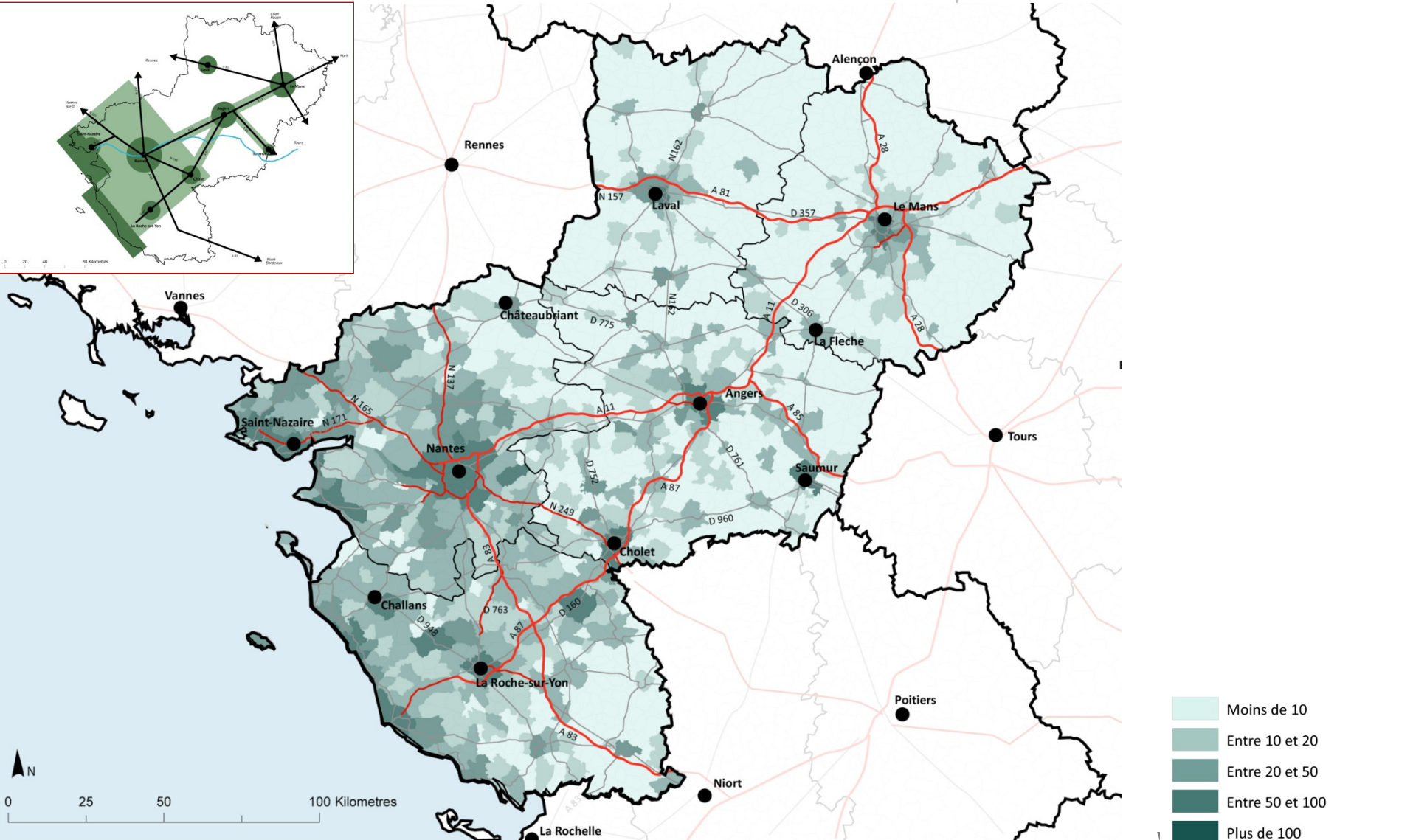


Dynamiques urbaines et habitat



Nombre de constructions neuves par an sur la période 2007-2011

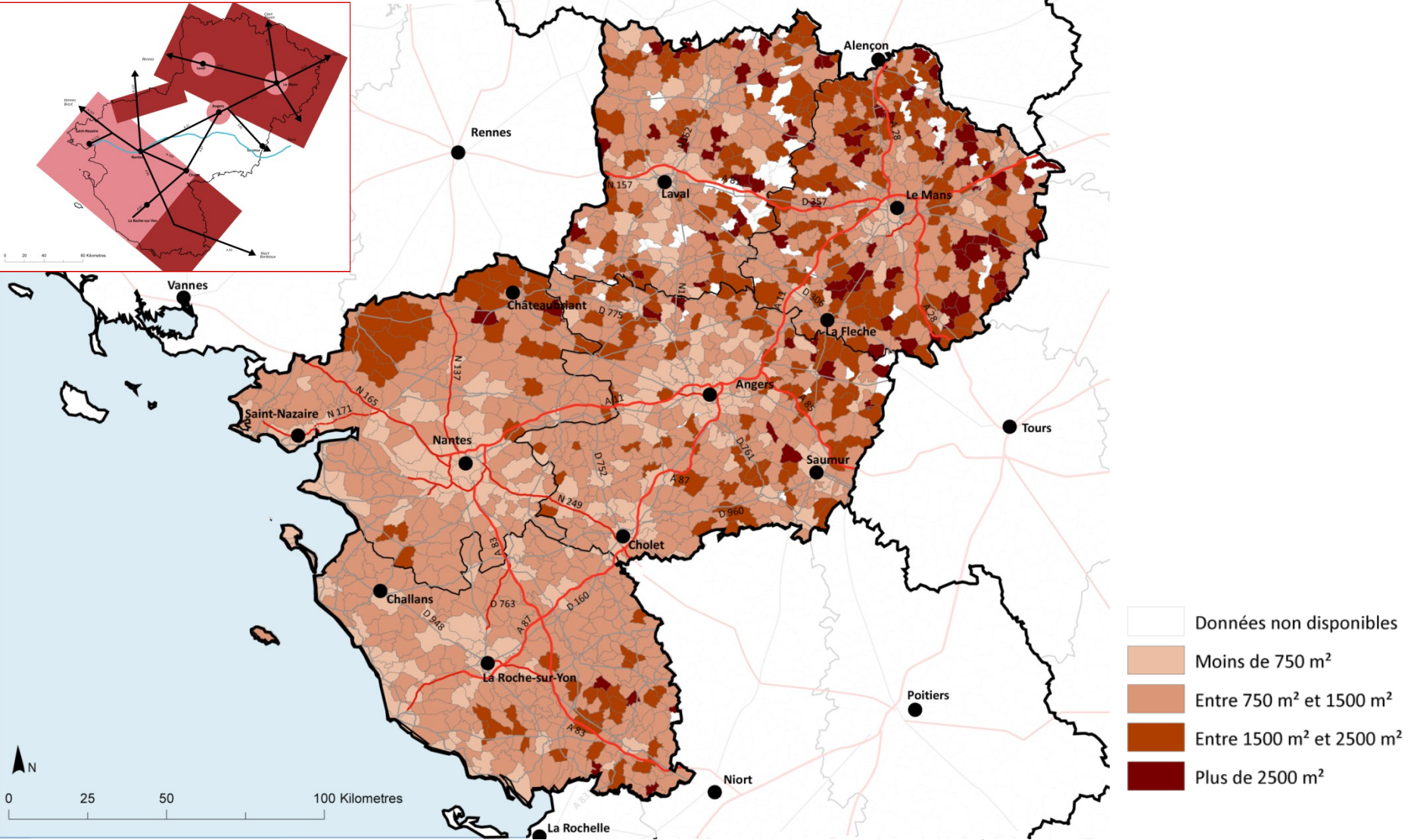
(Source: DREAL, SIGLOIRE indicateurs habitat 2007-2011)



Dynamiques urbaines et habitat

Superficie en m² consommée par un logement

(Source: DREAL, SIGLOIRE, 2007-2011)



Dynamiques urbaines, habitat et paysages



Maison « traditionnelle » Vendée! ...



Maison « traditionnelle » Maine et Loire! ...



Maison « traditionnelle » Loire atlantique! ...

- Emergence d'un paysage de périphérie urbaine, homogénéisé/banalisé qui a pour caractéristiques :
 - une production d'habitats dédensifiés (par rapport aux centralités) et « reproductibles ».
 - une prédominance des voiries induites par une dépendance à la voiture et une pratique piétonne limitée (avec ses effets allant à l'encontre de l'imaginaire rural)

Cœur de bourg ancien dense
vent en décalage d'échelle avec
les extensions urbaines récentes



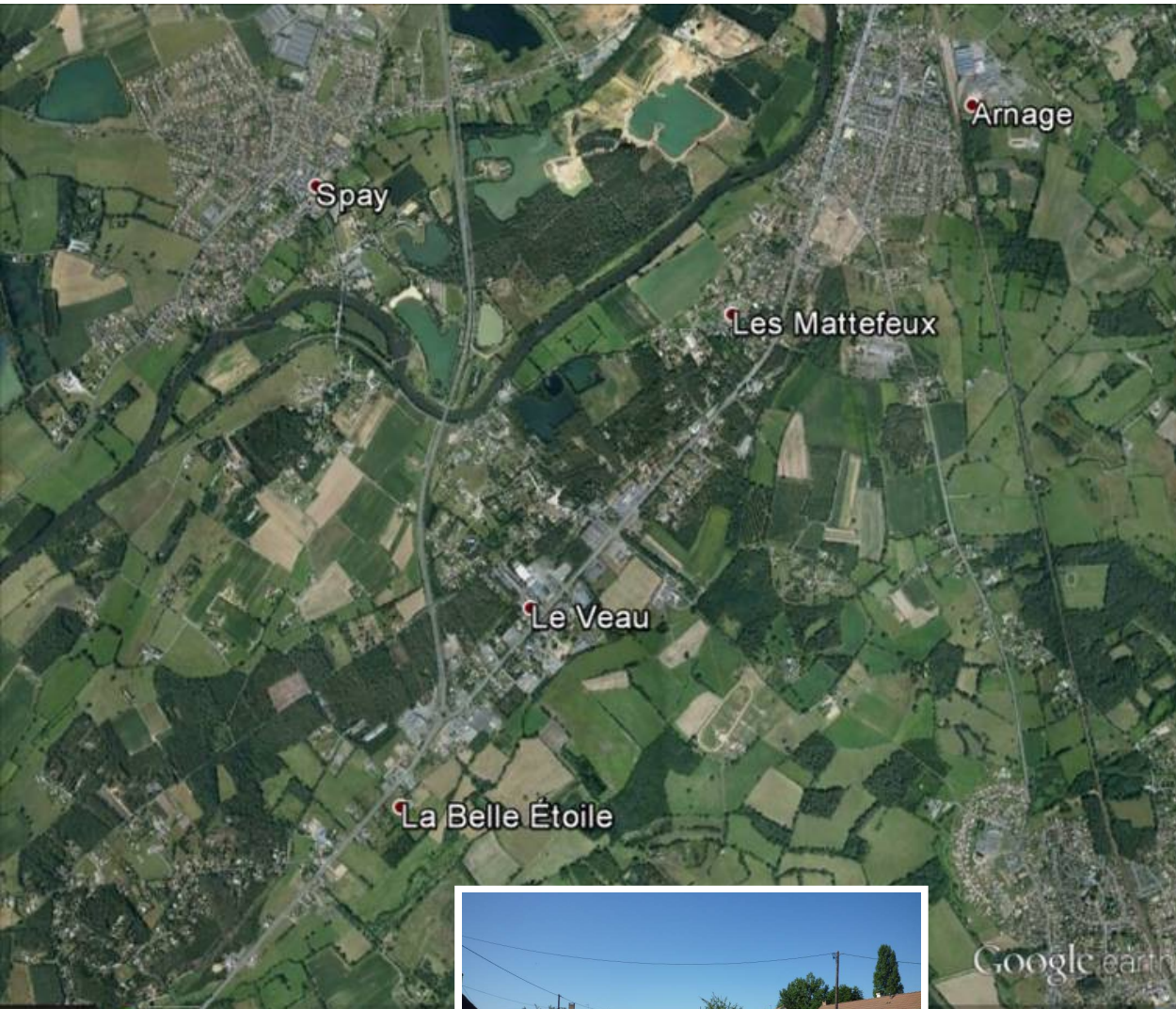
Présence importante de
marâchage notamment à
l'est

Réseau routier secondaire labyrinthique

Étalement pavillonnaire important écartant
les franges urbaines

Bocage résiduel

Dynamiques urbaines, habitat et paysages

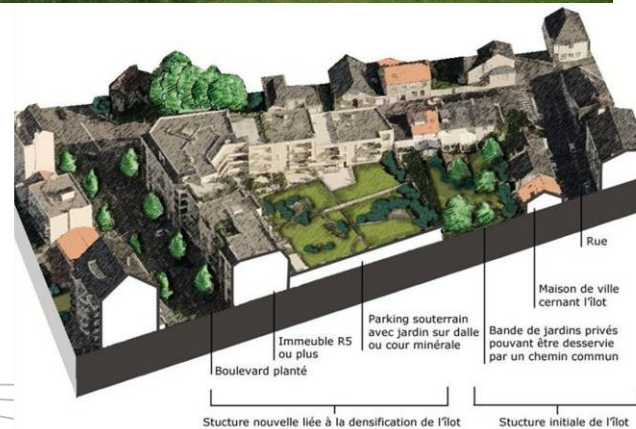


- Entre l'espace bâti et l'espace agri-naturel, un paysage de transition :
 - une dilution du paysage urbain identitaire
 - un espace davantage perçu comme une accroche potentielle à un étalement futur que comme une rupture et une limite définitive de l'urbanisation. (Frange en attente ou fin à l'urbanisation)
 - des espaces agri-naturels « en attente » par rétention foncière ou absence d'intérêt agricole (que cela soit dû à une terre inculte ou à un émiettement des terres).
 - l'espace agro-naturel perçu qui est grignoté par le développement de la publicité sur les entrées routières d'agglomération

Vu d'ici

Dynamiques urbaines, habitat et paysages

Dépasser la dichotomie
individuel / collectif.



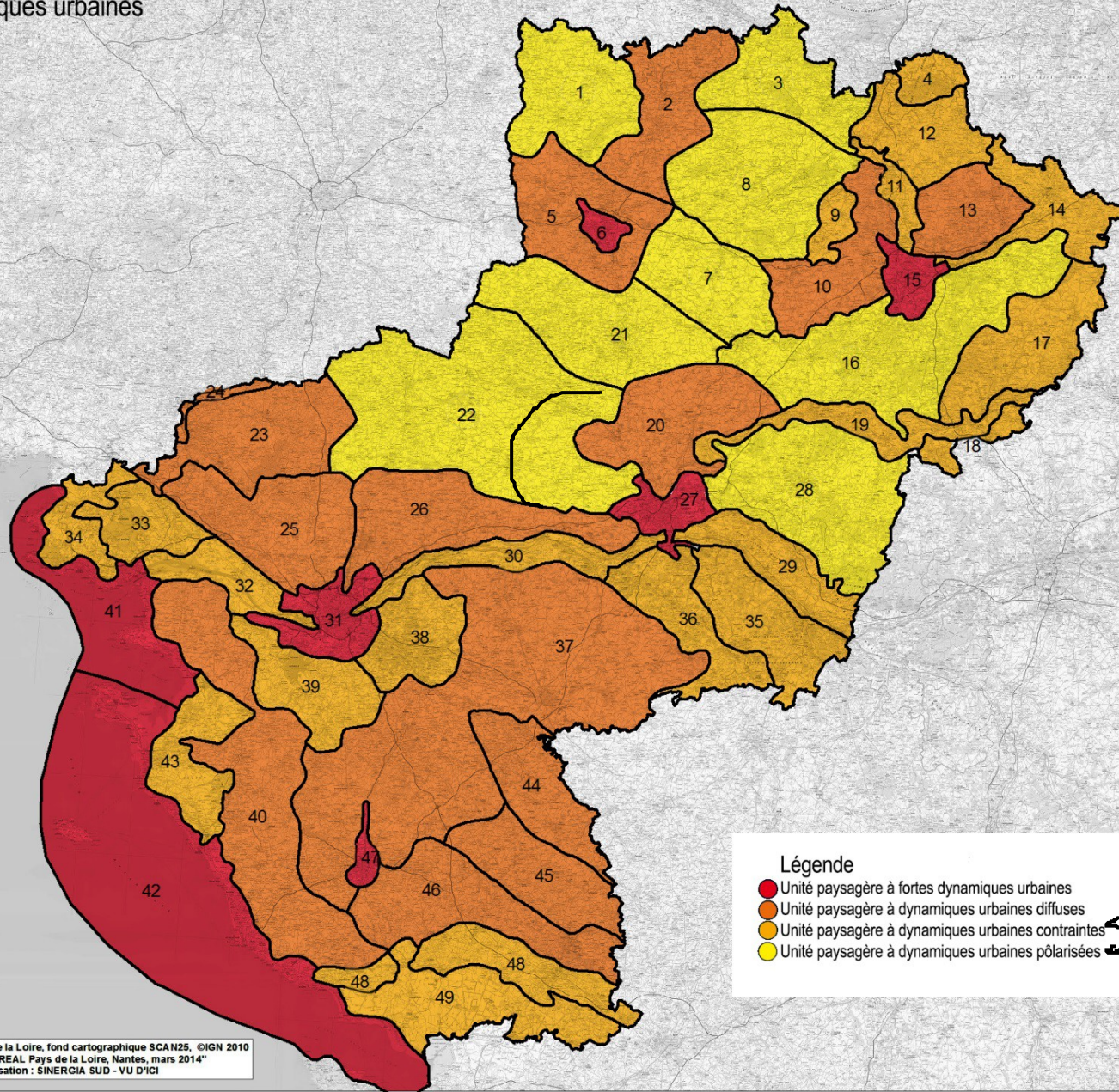
- Le paysage urbain, un paysage en mutation :
 - la réappropriation des espaces en friche
 - la banalisation des paysages urbains
 - la mutation des fonctions
 - l'optimisation foncière
 - l'espace public, le liant non bâti des paysages urbains.

Vu d'ici

Dynamiques urbaines, habitat et paysages

Carte des familles paysagères de la région Pays de la Loire

Familles dynamiques urbaines



Légende

- Unité paysagère à fortes dynamiques urbaines
- Unité paysagère à dynamiques urbaines diffuses
- Unité paysagère à dynamiques urbaines contraintes
- Unité paysagère à dynamiques urbaines polarisées



Dynamiques urbaines, habitat et paysages

CSST5 Unités et familles de paysages

